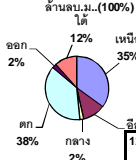


ปริมาณน้ำรวมทั้งประเทศ 70,921 ล้าน ลบ.ม.



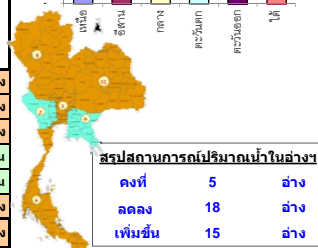
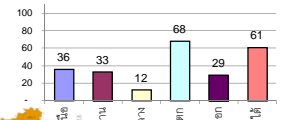
### รายงานสรุปสภาพน้ำในอ่างเก็บน้ำขนาดใหญ่และขนาดกลาง

รายงานสถานการณ์ ณ วันที่ 9 กรกฎาคม 2562

% ปริมาณน้ำรวมแต่ละภาคปัจจุบัน

ปริมาณน้ำในอ่างที่ใช้การได้ในสปีดหน้า + มากกว่า / - น้อยกว่า สปีดหน้าก่อน 212.17 ล้าน ลบ.ม.

สรุปสถานการณ์ปริมาณน้ำในอ่างเก็บน้ำที่ใช้ในทุกกิจกรรมทั่วประเทศ มากกว่าปริมาณน้ำที่เหลือเข้างอ่าง เมื่อเทียบกับสปีดหน้าที่ห้ามภา ครรใช้มีอ่างบางระริ่ง



เปรียบเทียบปริมาณน้ำรวมของประเทศปัจจุบัน ปี 62 และ 61 50% วันที่ 9 กรกฎาคม 2562 เก้าพัน 35,321 ล้าน ลบ.ม. หรือ เท่ากับ วันที่ 9 กรกฎาคม 2561 เก้าพัน 43,285 ล้าน ลบ.ม. หรือ เท่ากับ 61%

ภาค	สถานการณ์ปริมาณน้ำในอ่าง				ปริมาณน้ำเปลี่ยนแปลง (ล้าน ม.³)	สถานะ
	ลดลง (แห่ง)	คงที่ (แห่ง)	เพิ่มขึ้น (แห่ง)	รวม (แห่ง)		
ภาคเหนือ	6	-	1	7	-273.00	ปริมาณน้ำในอ่างเก็บน้ำลดลง
ภาคตะวันออกเฉียงเหนือ	6	3	3	12	-37.00	ปริมาณน้ำในอ่างเก็บน้ำลดลง
ภาคกลาง	2	1	-	3	-9.00	ปริมาณน้ำในอ่างเก็บน้ำลดลง
ภาคตะวันตก	-	-	2	2	118.00	ปริมาณน้ำในอ่างเก็บน้ำเพิ่มขึ้น
ภาคตะวันออก	2	1	7	10	16.83	ปริมาณน้ำในอ่างเก็บน้ำเพิ่มขึ้น
ภาคใต้	2	-	2	4	-28.00	ปริมาณน้ำในอ่างเก็บน้ำลดลง
รวมทั้งประเทศ	18	5	15	38	-212.17	ปริมาณน้ำในอ่างเก็บน้ำลดลง

ภาค	อ่างเก็บน้ำ	ความจุที่ (ล้าน ม.³)	ปริมาณน้ำที่ใช้งานได้ (ล้าน ม.³)	ใช้การได้จริง (ล้าน ม.³)	ปริมาณน้ำรวม วันที่ 9 กรกฎาคม 2561	ปัจจุบัน วันที่ 9 กรกฎาคม 2562				สปีดหน้าก่อน วันที่ 3 กรกฎาคม 2562				ปริมาณน้ำ + เพิ่มขึ้น (ล้าน ม.³)	สถานการณ์ในอ่าง	
						ปริมาณน้ำรวม	%	ปริมาณน้ำใช้การได้จริง	%	ปริมาณน้ำรวม	%	ปริมาณน้ำใช้การได้จริง	%			
																ปริมาณน้ำรวม
ภาคเหนือ (7)	ภูมีพล (2)	13,462	3,800	9,662	7,380	55%	4,930	37%	1,130	8%	5083	38%	1,283	10%	-153.00	ลดลง
	สิริกิติ์ (2)	9,510	2,850	6,660	5,113	54%	3,531	37%	681	7%	3633	38%	783	8%	-102.00	ลดลง
	แม่งัด	265	12	253	121	46%	83	31%	71	27%	86	32%	74	28%	-3.00	ลดลง
	แม่งาว	263	14	249	77	29%	55	21%	41	16%	61	23%	47	18%	-6.00	ลดลง
	ก้างม	106	3	103	50	47%	38	36%	35	33%	47	44%	44	42%	-9.00	ลดลง
	กวดหมา	170	6	164	88	52%	65	38%	59	35%	66	39%	60	35%	-1.00	ลดลง
	แควน้อย	939	43	896	156	17%	159	17%	116	12%	158	17%	115	12%	1.00	เพิ่มขึ้น
แม่มอก	110	16	94	48	44%	37	34%	21	19%	37	34%	21	19%	-	คงที่	
รวมภาคเหนือ	34.85%	24,825	6,744	18,081	13,034	53%	8,898	36%	2,133	9%	9171	37%	2,406	10%	-273.00	ลดลง
ภาคตะวันออกเฉียงเหนือ (12)	ห้วยหลวง	136	7	129	61	45%	32	24%	25	18%	32	24%	25	18%	-	คงที่
	น้ำจุ่น	520	45	475	336	65%	251	48%	206	40%	253	49%	208	40%	-2.00	ลดลง
	น้ำพอง (2)	165	8	157	41	25%	38	23%	30	18%	41	25%	33	20%	-3.00	ลดลง
	จุฬารัตน์ (2)	164	37	127	84	51%	50	30%	13	8%	61	37%	24	15%	-11.00	ลดลง
	ลุมพินี (2)	2,431	581	1,850	818	34%	583	24%	2	0%	589	24%	8	0%	-6.00	ลดลง
	ลำปาว	1,980	100	1,880	741	37%	569	29%	469	24%	588	30%	488	25%	-19.00	ลดลง
	ลำตะคอง	314	22	292	206	66%	165	53%	143	46%	164	52%	142	45%	1.00	เพิ่มขึ้น
	ลำพระเพลิง	155	1	154	98	63%	23	15%	22	14%	21	14%	20	13%	2.00	เพิ่มขึ้น
	มูลขม	141	7	134	74	52%	44	31%	37	26%	42	30%	35	25%	2.00	เพิ่มขึ้น
	ลำน้ำมูล	275	7	268	122	44%	92	33%	85	31%	92	33%	85	31%	-	คงที่
	ลำน้ำชี	121	3	118	63	52%	29	24%	26	21%	30	25%	27	22%	-1.00	ลดลง
	สิรินธร (2)	1,966	831	1,135	923	47%	858	44%	27	1%	858	44%	27	1%	-	คงที่
รวมภาคตะวันออกเฉียงเหนือ	11.80%	8,369	1,649	6,720	3,566	43%	2,733	33%	1,085	13%	2,771	33%	1,122	13%	-37.00	ลดลง
ภาคกลาง (3)	ป่าสักชลสิทธิ์	960	3	957	198	21%	59	6%	56	6%	67	7%	64	7%	-8.00	ลดลง
	ท่าเสา	160	17	143	78	49%	38	24%	21	13%	38	24%	21	13%	-	คงที่
	กระเสียว	240	40	200	194	81%	69	29%	29	12%	70	29%	30	13%	-1.00	ลดลง
	รวมภาคกลาง	1.92%	1,360	60	1,300	470	35%	167	12%	106	8%	175	13%	115	8%	-9.00
ภาคตะวันตก (2)	ศรีนครินทร์ (2)	17,745	10,265	7,480	14,445	81%	13,610	77%	3,345	19%	13,592	77%	3,327	19%	18.00	เพิ่มขึ้น
	วีรชาलगรณ (2)	8,860	3,012	5,848	5,315	60%	4,451	50%	1,439	16%	4,351	49%	1,339	15%	100.00	เพิ่มขึ้น
	รวมภาคตะวันตก	37.51%	26,605	13,277	13,328	19,759	74%	18,061	68%	4,784	18%	17,943	67%	4,666	18%	118.00
ภาคตะวันออก (6+4)	ขุนด่าน	224	5.00	219	90	40%	33	15%	28	13%	26	12%	21	9%	7.00	เพิ่มขึ้น
	คลองสิชล	420	30.00	390	203	48%	57	14%	27	6%	56	13%	26	6%	1.00	เพิ่มขึ้น
	บางพระ (3)	117	12.00	105	70	60%	42	36%	30	26%	42	36%	30	26%	-	คงที่
	หนองปลาไหล (3)	164	13.75	150	114	70%	95	58%	81	50%	92	56%	78	48%	3.00	เพิ่มขึ้น
	ประแสร์ (3)	295	20.00	275	205	69%	125	42%	105	36%	123	42%	103	35%	2.00	เพิ่มขึ้น
	มาบประชัน (3)	17	0.72	16	12	71%	9	56%	9	51%	9	56%	8.64	52%	-0.12	ลดลง
	หนองค้อ (3)	21	1.00	20	11	52%	6	29%	5	24%	6	27%	4.79	22%	0.32	เพิ่มขึ้น
	ดอกกราย (3)	79	3.00	76	51	64%	30	38%	27	34%	30	38%	26.95	34%	0.25	เพิ่มขึ้น
	คลองใหญ่ (3)	45	3.00	42	29	64%	29	63%	26	56%	30	67%	27.27	60%	-1.62	ลดลง
	นขบดินทรจันทรา	295	19.00	276	62	21%	65	22%	46	16%	60	20%	41.00	14%	5.00	เพิ่มขึ้น
รวมภาคตะวันออก	2.37%	1,678	107	1,570	847	50%	491	29%	384	23%	474	28%	367	22%	16.83	เพิ่มขึ้น
ภาคใต้ (4)	แก่งกระจาน	710	65	645	378	53%	358	50%	293	41%	324	46%	259	36%	34.00	เพิ่มขึ้น
	ปราณบุรี	391	18	373	268	69%	194	50%	176	45%	181	46%	163	42%	13.00	เพิ่มขึ้น
	รัชชประภา (2)	5,639	1,352	4,287	4,000	71%	3,523	62%	2,171	38%	3,575	63%	2,223	39%	-52.00	ลดลง
	บางลา (2)	1,454	276	1,178	963	66%	894	61%	618	43%	917	63%	641	44%	-23.00	ลดลง
	รวมภาคใต้	11.55%	8,194	1,711	6,483	5,609	68%	4,970	61%	3,258	40%	4,997	61%	3,286	40%	-28.00
รวมทั้งประเทศ	100%(38)	71,031	23,548	47,482	43,285	61%	35,321	50%	11,750	17%	35,531	50%	11,962	17%	-212.17	ลดลง

ที่มาข้อมูล : ตารางสรุปสภาพน้ำในอ่างเก็บน้ำขนาดใหญ่ทั่วประเทศ และตารางสรุปสภาพน้ำในอ่างเก็บน้ำภาคตะวันออกเฉียงเหนือ กรมชลประทาน

หมายเหตุ :

- 1) อ่างเก็บน้ำขนาดใหญ่ หมายถึง อ่างเก็บน้ำที่มีความจุตั้งแต่ 100 ล้าน ลบ.ม. ขึ้นไป
- 2) เป็นอ่างเก็บน้ำอยู่ในความรับผิดชอบของการไฟฟ้าฝ่ายผลิตแห่งประเทศไทย(10) นอกนั้นอยู่ในความรับผิดชอบของกรมชลประทาน (28)
- 3) เป็นอ่างเก็บน้ำขนาดกลางที่มีความสำคัญต่อการอุตสาหกรรมและการประปา ของลุ่มน้ำชีและลุ่มน้ำมูล
- 4) ที่มา : กรมชลประทาน และการไฟฟ้าฝ่ายผลิตแห่งประเทศไทย
- 5) จังหวัดที่มีอ่างเก็บน้ำขนาดใหญ่มีจำนวน 26 จังหวัด ไม่มี 50 จังหวัด



ศูนย์เขตฯ



ศูนย์ป้องกันอุทกภัย กรมทรัพยากรน้ำ

#### ลำดับของเขื่อนตามความจุ

- 1.ศรีนครินทร์ 2.ภูมีพล 3.สิริกิติ์ 4.วีรชาलगรณ 5.รัชชประภา 6.ลุมพินี 7.สิรินธร 8.บางลา 9.ลำปาว 10.ป่าสัก

#### ลำดับของเขื่อนตามปริมาณน้ำใช้การได้

- 1.ภูมีพล 2.ศรีนครินทร์ 3.สิริกิติ์ 4.วีรชาलगรณ 5.รัชชประภา 6.ลำปาว 7.ลุมพินี 8.บางลา 9.สิรินธร 10.ป่าสัก