

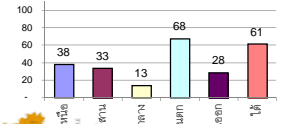
รายงานสรุปสภาพน้ำในอ่างเก็บน้ำขนาดใหญ่และขนาดกลาง

รายงานสถานการณ์ ณ วันที่ 28 มิถุนายน 2562

% ปริมาณน้ำรวมแต่ละภาคปัจจุบัน

ปริมาณน้ำในอ่างที่ใช้การได้ในสัปดาห์นี้ + มากกว่า / - น้อยกว่า สัปดาห์ก่อน **483.51** ล้าน ลบ.ม.

สรุปสถานการณ์ปริมาณน้ำในอ่างเก็บน้ำที่ใช้ในทุกกิจกรรมทั่วประเทศ มากกว่าปริมาณน้ำที่เหลือเข้าอ่าง เมื่อเทียบกับสัปดาห์ที่ผ่านมา ควรใช้น้ำอย่างระมัดระวัง



สรุปสถานการณ์ปริมาณน้ำในอ่างน้ำ

คงที่	9	อ่าง
ลดลง	25	อ่าง
เพิ่มขึ้น	4	อ่าง

เปรียบเทียบปริมาณน้ำรวม
ของประเทศไทย
ปี 62 และ 61

วันที่ 28 มิถุนายน 2562 แห่งนี้

35,836 ล้าน ลบ.ม. หรือ เท่ากับ

50%

วันที่ 28 มิถุนายน 2561 แห่งนี้

43,125 ล้าน ลบ.ม. หรือ เท่ากับ

61%

ภาค	สถานการณ์ปริมาณน้ำในอ่าง				ปริมาณน้ำเปลี่ยนแปลง (ล้าน ม.³)	สถานะ
	ล้น (แห่ง)	คงที่ (แห่ง)	เพิ่มขึ้น (แห่ง)	รวม (แห่ง)		
ภาคเหนือ	6	1	-	7	-283.00	ปริมาณน้ำในอ่างเก็บน้ำลดลง
ภาคตะวันออกเฉียงเหนือ	7	5	-	12	-30.00	ปริมาณน้ำในอ่างเก็บน้ำลดลง
ภาคกลาง	1	1	1	3	-7.00	ปริมาณน้ำในอ่างเก็บน้ำลดลง
ภาคตะวันตก	2	-	-	2	-118.00	ปริมาณน้ำในอ่างเก็บน้ำลดลง
ภาคตะวันออก	6	1	3	10	-5.51	ปริมาณน้ำในอ่างเก็บน้ำลดลง
ภาคใต้	3	1	-	4	-40.00	ปริมาณน้ำในอ่างเก็บน้ำลดลง
รวมทั้งประเทศ	25	9	4	38	-483.51	ปริมาณน้ำในอ่างเก็บน้ำลดลง

ภาค อ่างเก็บน้ำ เชื้อน	ความจ ที่ รอก. (ล้าน ม.³)	ปริมาณน้ำ ที่ใช้งานได้ (ล้าน ม.³)	ใช้การ ได้จริง (ล้าน ม.³)	ปริมาณน้ำรวม		ปัจจุบัน วันที่ 28 มิถุนายน 2562				สัปดาห์ก่อน วันที่ 22 มิถุนายน 2562				ปริมาณน้ำ + เพิ่มขึ้น - ลดลง (ล้าน ม.³)	สถานการณ์ ในอ่าง		
				วันที่ 28 มิถุนายน 2561	%	ปริมาณน้ำรวม		ปริมาณน้ำใช้การได้จริง		ปริมาณน้ำรวม		ปริมาณน้ำใช้การได้จริง					
						(ล้าน ม.³)	%	(ล้าน ม.³)	%	(ล้าน ม.³)	%	(ล้าน ม.³)	%				
ภาคเหนือ (7)																	
1	ภูมิพล (2)	ดาก	13,462	3,800	9,662	7,395	55%	5,232	39%	1,432	11%	5388	40%	1,588	12%	-156.00	ลดลง
2	สิริกิติ์ (2)	อุดรดิต	9,510	2,850	6,660	4,979	52%	3,710	39%	860	9%	3815	40%	965	10%	-105.00	ลดลง
3	แม่جد	เชียงใหม่	265	12	253	126	48%	88	33%	76	29%	95	36%	83	31%	-7.00	ลดลง
4	แมกวง	เชียงใหม่	263	14	249	79	30%	60	23%	46	17%	60	23%	46	17%	-	คงที่
5	กัวลม	ลำปาง	106	3	103	61	58%	55	52%	52	49%	59	56%	56	53%	-4.00	ลดลง
6	กัวคอง	ลำปาง	170	6	164	92	54%	68	40%	62	36%	70	41%	64	38%	-2.00	ลดลง
7	แควน้อย	พิษณุโลก	939	43	896	167	18%	163	17%	120	13%	172	18%	129	14%	-9.00	ลดลง
	แม่มอก		110	16	94	49	45%	37	34%	21	19%	38	35%	22	20%	-1.00	ลดลง
รวมภาคเหนือ		34.85%	24,825	6,744	18,081	12,947	52%	9,414	38%	2,648	11%	9697	39%	2,931	12%	-283.00	ลดลง
ภาคตะวันออกเฉียงเหนือ (12)																	
8	ห้วยหลวง	อุดรธานี	136	7	129	62	46%	33	24%	26	19%	33	24%	26	19%	-	คงที่
9	น้ำจืด	สกลนคร	520	45	475	328	63%	253	49%	208	40%	253	49%	208	40%	-	คงที่
10	น้ำพอง (2)	สกลนคร	165	8	157	45	27%	45	27%	37	22%	49	30%	41	25%	-4.00	ลดลง
11	จุฬารัตน์ (2)	ชัยภูมิ	164	37	127	94	57%	68	41%	31	19%	74	45%	37	23%	-6.00	ลดลง
12	ลุมพินี (2)	ขอนแก่น	2,431	581	1,850	855	35%	595	24%	14	1%	603	25%	22	1%	-8.00	ลดลง
13	ลำปาว	กาฬสินธุ์	1,980	100	1,880	775	39%	592	30%	492	25%	596	30%	496	26%	-4.00	ลดลง
14	ลำตะคอง	นครราชสีมา	314	22	292	202	64%	165	53%	143	46%	166	53%	144	46%	-1.00	ลดลง
15	ลำพระเพลิง	นครราชสีมา	155	1	154	97	63%	22	14%	21	14%	22	14%	21	14%	-	คงที่
16	มูลน	นครราชสีมา	141	7	134	75	53%	42	30%	35	25%	42	30%	35	25%	-	คงที่
17	ลำแจะ	นครราชสีมา	275	7	268	122	44%	93	34%	86	31%	93	34%	86	31%	-	คงที่
18	ลำนางรอง	บุรีรัมย์	121	3	118	64	53%	32	26%	29	24%	34	28%	31	26%	-2.00	ลดลง
19	สิรินธร (2)	อุบลราชธานี	1,966	831	1,135	907	46%	860	44%	29	1%	865	44%	34	2%	-5.00	ลดลง
รวมภาค ดอน.		11.80%	8,369	1,649	6,720	3,626	43%	2,801	33%	1,151	14%	2830	34%	1,181	14%	-30.00	ลดลง
ภาคกลาง (3)																	
20	ป่าสักชลสิทธิ์	ลพบุรี	960	3	957	188	20%	73	8%	70	7%	81	8%	78	8%	-8.00	ลดลง
21	น้ำเสลา	อุทัยธานี	160	17	143	77	48%	39	24%	22	14%	39	24%	22	14%	-	คงที่
22	กระเสียว	สุพรรณบุรี	240	40	200	198	83%	70	29%	30	13%	69	29%	29	12%	1.00	เพิ่มขึ้น
รวมภาคกลาง		1.92%	1,360	60	1,300	463	34%	182	13%	122	9%	189	14%	129	9%	-7.00	ลดลง
ภาคตะวันตก (2)																	
23	ศรีนครินทร์ (2)	กาญจนบุรี	17,745	10,265	7,480	14,419	81%	13,624	77%	3,359	19%	13,681	77%	3,416	19%	-57.00	ลดลง
24	วชิราลงกรณ (2)	กาญจนบุรี	8,860	3,012	5,848	5,206	59%	4,344	49%	1,332	15%	4,405	50%	1,393	16%	-61.00	ลดลง
รวมภาคตะวันตก		37.51%	26,605	13,277	13,328	19,625	74%	17,968	68%	4,691	18%	18,086	68%	4,809	18%	-118.00	ลดลง
ภาคตะวันออก (6+4)																	
25	เขื่อนลพบุรี	นครนายก	224	5.00	219	82	37%	26	12%	21	9%	28	13%	23	10%	-2.00	ลดลง
26	คลองสิชล	ฉะเชิงเทรา	420	30.00	390	205	49%	56	13%	26	6%	58	14%	28	7%	-2.00	ลดลง
27	บางพระ (3)	ชลบุรี	117	12.00	105	72	62%	42	36%	30	26%	43	37%	31	26%	-1.00	ลดลง
28	หนองปลาไหล (3)	ระยอง	164	13.75	150	118	72%	92	56%	78	48%	93	57%	79	48%	-1.00	ลดลง
29	ประแสร์ (3)	ระยอง	295	20.00	275	207	70%	121	41%	101	34%	123	42%	103	35%	-2.00	ลดลง
30	มาบประชัน (3)	ระยอง	17	0.72	16	12	72%	10	57%	9	53%	10	58%	8.96	54%	-0.17	ลดลง
31	หนองค้อ (3)	ระยอง	21	1.00	20	12	57%	6	27%	5	22%	6	26%	4.63	22%	0.07	เพิ่มขึ้น
32	ดอกกราย (3)	ระยอง	79	3.00	76	48	61%	30	38%	27	34%	28	35%	24.67	31%	2.22	เพิ่มขึ้น
33	คลองใหญ่ (3)	ระยอง	45	3.00	42	29	63%	31	68%	28	61%	30	67%	27.36	60%	0.37	เพิ่มขึ้น
34	นคมดินทรจันดา	ปราจีนบุรี	295	19.00	276	59	20%	59	20%	40	14%	59	20%	40.00	14%	-	คงที่
รวมภาคตะวันออก		2.37%	1,678	107	1,570	844	50%	472	28%	364	22%	477	28%	370	22%	-5.51	ลดลง
ภาคใต้ (4)																	
35	แก่งกระจาน	เพชรบุรี	710	65	645	349	49%	289	41%	224	32%	289	41%	224	32%	-	คงที่
36	ปราณบุรี	ประจวบคีรีขันธ์	391	18	373	267	68%	171	44%	153	39%	173	44%	155	40%	-2.00	ลดลง
37	รัชชประภา (2)	สุราษฎร์ธานี	5,639	1,352	4,287	3,960	70%	3,603	64%	2,251	40%	3,624	64%	2,272	40%	-21.00	ลดลง
38	บางยาง (2)	ยะลา	1,454	276	1,178	1,044	72%	934	64%	658	45%	951	65%	675	46%	-17.00	ลดลง
รวมภาคใต้		11.55%	8,194	1,711	6,483	5,260	69%	4,998	61%	3,286	40%	5,037	61%	3,326	41%	-40.00	ลดลง
รวมทั้งประเทศ		100%(38)	71,031	23,548	47,482	43,125	61%	35,836	50%	12,262	17%	36,316	51%	12,746	18%	-483.51	ลดลง

ที่มาข้อมูล : ตารางสรุปสภาพน้ำในอ่างเก็บน้ำขนาดใหญ่ทั่วประเทศ และตารางสรุปสภาพน้ำในอ่างเก็บน้ำภาคตะวันออก กรมชลประทาน

หมายเหตุ :

- อ่างเก็บน้ำขนาดใหญ่ หมายถึง อ่างเก็บน้ำที่มีความจุตั้งแต่ 100 ล้าน ลบ.ม. ขึ้นไป
- เป็นอ่างเก็บน้ำอยู่ในความรับผิดชอบของการไฟฟ้าฝ่ายผลิตแห่งประเทศไทย (10) นอกนั้นอยู่ในความรับผิดชอบของกรมชลประทาน (28)
- เป็นอ่างเก็บน้ำขนาดกลางที่มีความสำคัญต่อการอุตสาหกรรมและการประมง ของลุ่มน้ำชายฝั่งทะเลตะวันออก
- ที่มา : กรมชลประทาน และการไฟฟ้าฝ่ายผลิตแห่งประเทศไทย
- จังหวัดที่มีอ่างเก็บน้ำขนาดใหญ่มีจำนวน 26 จังหวัด ไม่มี 50 จังหวัด

รศ. นายถิษฐ์ ระเด็นเกตุของอ่าง



ศูนย์เขล



ศูนย์ป้องกันกฤตณี กรมทรัพยากรน้ำ

ลำดับของเขื่อนตามความจ

- ศรีนครินทร์
- ภูมิพล
- สิริกิติ์
- วชิราลงกรณ
- รัชชประภา
- ลุมพินี
- สิรินธร
- บางยาง
- ลำปาว
- ป่าสัก

ลำดับของเขื่อนตามปริมาณน้ำใช้การได้

- ภูมิพล
- ศรีนครินทร์
- สิริกิติ์
- วชิราลงกรณ
- รัชชประภา
- ลำปาว
- ลุมพินี
- บางยาง
- สิรินธร
- ป่าสัก