

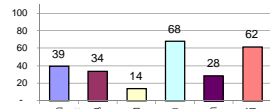
รายงานสรุปสภาพน้ำในอ่างเก็บน้ำขนาดใหญ่และขนาดกลาง

รายงานสถานการณ์ ณ วันที่ 21 มิถุนายน 2562

% ปริมาณน้ำรวมแต่ละภาคปัจจุบัน

ปริมาณน้ำในอ่างที่ใช้การได้ในสัปดาห์นี้ + มากกว่า / - น้อยกว่า สัปดาห์ก่อน **328.36** ล้าน ลบ.ม.

สรุปสถานการณ์ปริมาณน้ำในอ่างเก็บน้ำที่ใช้ในทุกกิจกรรมทั่วประเทศ มากกว่าปริมาณน้ำที่เหลือเข้าอ่าง เมื่อเทียบกับสัปดาห์ที่ผ่านมา ควรใช้น้ำอย่างระมัดระวัง



เปรียบเทียบปริมาณน้ำรวม
ประเทศไทยปัจจุบัน
กับปี 62 และ ปี 61

วันที่ 21 มิถุนายน 2562 เหนือ
36,402 ล้าน ลบ.ม. หรือ เท่ากับ
51%

วันที่ 21 มิถุนายน 2561 เหนือ
43,130 ล้าน ลบ.ม. หรือ เท่ากับ
61%

ภาค	สถานการณ์ปริมาณน้ำในอ่าง				ปริมาณน้ำเปลี่ยนแปลง (ล้าน ม.³)	สถานะ
	ล่อง (แห่ง)	คงที่ (แห่ง)	เพิ่มขึ้น (แห่ง)	รวม (แห่ง)		
ภาคเหนือ	5	-	2	7	-245.00	ปริมาณน้ำในอ่างเก็บน้ำลดลง
ภาคตะวันออกเฉียงเหนือ	7	1	4	12	37.00	ปริมาณน้ำในอ่างเก็บน้ำเพิ่มขึ้น
ภาคกลาง	2	1	-	3	-9.00	ปริมาณน้ำในอ่างเก็บน้ำลดลง
ภาคตะวันตก	2	-	-	2	-81.00	ปริมาณน้ำในอ่างเก็บน้ำลดลง
ภาคตะวันออก	7	-	3	10	-0.36	ปริมาณน้ำในอ่างเก็บน้ำลดลง
ภาคใต้	3	-	1	4	-30.00	ปริมาณน้ำในอ่างเก็บน้ำลดลง
รวมทั้งประเทศ	26	2	10	38	-328.36	ปริมาณน้ำในอ่างเก็บน้ำลดลง

สรุปสถานการณ์ปริมาณน้ำในอ่างน้ำ

คงที่	2	ล่าง
ลดลง	26	ล่าง
เพิ่มขึ้น	10	ล่าง



ภาค	อ่างเก็บน้ำ	ความจุที่ใช้งานได้จริง (ล้าน ม.³)	ปริมาณน้ำที่ใช้งานได้ (ล้าน ม.³)	ใช้การได้จริง (ล้าน ม.³)	ปริมาณน้ำรวมวันที่ 21 มิถุนายน 2561 (%)	ปัจจุบัน วันที่ 21 มิถุนายน 2562				สัปดาห์ก่อน วันที่ 15 มิถุนายน 2562				ปริมาณน้ำ + เพิ่มขึ้น (ล้าน ม.³)	สถานการณ์ในอ่าง	
						ปริมาณน้ำรวม	ใช้การได้จริง	ปริมาณน้ำรวม	ใช้การได้จริง	ปริมาณน้ำรวม	ใช้การได้จริง	ปริมาณน้ำรวม	ใช้การได้จริง			
ภาคเหนือ (7)																
1	ภูมิพล (2)	13,462	3,800	9,662	7,487	56%	5,412	40%	1,612	12%	5,542	41%	1,742	13%	-130.00	ลดลง
2	สิริกิติ์ (2)	9,510	2,850	6,660	4,919	52%	3,835	40%	985	10%	3,948	42%	1,098	12%	-113.00	ลดลง
3	แม่جد	265	12	253	132	50%	96	36%	84	32%	97	37%	85	32%	-1.00	ลดลง
4	แมกวง	263	14	249	74	28%	60	23%	46	17%	59	22%	45	17%	1.00	เพิ่มขึ้น
5	กัวลม	106	3	103	70	66%	59	56%	56	53%	57	54%	54	51%	2.00	เพิ่มขึ้น
6	กัวคอง	170	6	164	95	56%	70	41%	64	38%	71	42%	65	38%	-1.00	ลดลง
7	แควน้อย	939	43	896	198	21%	178	19%	135	14%	181	19%	138	15%	-3.00	ลดลง
	แม่มอก	110	16	94	48	44%	37	34%	21	19%	37	34%	21	19%	-	คงที่
รวมภาคเหนือ		34.85%	24,825	6,744	18,081	52%	9,747	39%	2,982	12%	9,992	40%	3,227	13%	-245.00	ลดลง
ภาคตะวันออกเฉียงเหนือ (12)																
8	ห้วยหลวง	136	7	129	60	44%	33	24%	26	19%	31	23%	24	18%	2.00	เพิ่มขึ้น
9	น้ำอูน	520	45	475	308	59%	253	49%	208	40%	249	48%	204	39%	4.00	เพิ่มขึ้น
10	น้ำพอง (2)	165	8	157	48	29%	49	30%	41	25%	52	32%	44	27%	-3.00	ลดลง
11	จุฬารัตน์ (2)	164	37	127	99	60%	74	45%	37	23%	77	47%	40	24%	-3.00	ลดลง
12	ลูนลรัตน์ (2)	2,431	581	1,850	899	37%	602	25%	21	1%	603	25%	22	1%	-1.00	ลดลง
13	ลำปาว	1,980	100	1,880	744	38%	598	30%	498	25%	587	30%	487	25%	11.00	เพิ่มขึ้น
14	ลำตะคอง	314	22	292	199	63%	167	53%	145	46%	168	54%	146	46%	-1.00	ลดลง
15	ลำพระเพลิง	155	1	154	96	62%	22	14%	21	14%	22	14%	21	14%	-	คงที่
16	มูลขม	141	7	134	75	53%	42	30%	35	25%	43	30%	36	26%	-1.00	ลดลง
17	ลำแซะ	275	7	268	120	44%	94	34%	87	32%	97	35%	90	33%	-3.00	ลดลง
18	ลำนางรอง	121	3	118	64	53%	35	29%	32	26%	37	31%	34	28%	-2.00	ลดลง
19	สิรินธร (2)	1,966	831	1,135	905	46%	865	44%	34	2%	765	39%	-	0%	34.00	เพิ่มขึ้น
รวมภาค ต.ม.		11.80%	8,369	1,649	6,720	43%	2,833	34%	1,185	14%	2,731	33%	1,148	14%	37.00	เพิ่มขึ้น
ภาคกลาง (3)																
20	ป่าสักชลสิทธิ์	960	3	957	205	21%	82	9%	79	8%	90	9%	87	9%	-8.00	ลดลง
21	ห้วยเสลา	160	17	143	76	48%	39	24%	22	14%	39	24%	22	14%	-	คงที่
22	กระเสียว	240	40	200	207	86%	69	29%	29	12%	70	29%	30	13%	-1.00	ลดลง
รวมภาคกลาง		1.92%	1,360	60	1,300	36%	190	14%	130	10%	199	15%	139	10%	-9.00	ลดลง
ภาคตะวันออก (2)																
23	ศรีนครินทร์ (2)	17,745	10,265	7,480	14,397	81%	13,695	77%	3,430	19%	13,752	77%	3,487	20%	-57.00	ลดลง
24	วีรราชภรณ์ (2)	8,860	3,012	5,848	5,147	58%	4,412	50%	1,400	16%	4,436	50%	1,424	16%	-24.00	ลดลง
รวมภาคตะวันออก		37.51%	26,605	13,277	13,328	73%	18,107	68%	4,830	18%	18,188	68%	4,911	18%	-81.00	ลดลง
ภาคตะวันออก (6+4)																
25	ขุนด่านฯ	224	5.00	219	66	29%	28	13%	23	10%	26	12%	21	9%	2.00	เพิ่มขึ้น
26	คลองสิชล	420	30.00	390	211	50%	58	14%	28	7%	59	14%	29	7%	-1.00	ลดลง
27	บางพระ (3)	117	12.00	105	73	62%	43	37%	31	26%	44	38%	32	27%	-1.00	ลดลง
28	หนองปลาไหล (3)	164	13.75	150	118	72%	93	57%	79	48%	94	57%	80	49%	-1.00	ลดลง
29	ประแสร์ (3)	295	20.00	275	213	72%	123	42%	103	35%	124	42%	104	35%	-1.00	ลดลง
30	บางประชัน (3)	17	0.72	16	12	72%	10	59%	9	54%	10	59%	9.15	55%	-0.15	ลดลง
31	หนองเสือ (3)	21	1.00	20	13	61%	6	26%	5	22%	6	26%	4.54	21%	0.09	เพิ่มขึ้น
32	คลองทราย (3)	79	3.00	76	46	58%	28	35%	25	31%	28	35%	24.91	31%	-0.12	ลดลง
33	คลองใหญ่ (3)	45	3.00	42	29	63%	31	67%	28	61%	31	68%	27.73	61%	-0.18	ลดลง
34	นัคดินทรจันตา	295	19.00	276	53	18%	59	20%	40	14%	57	19%	38.00	13%	2.00	เพิ่มขึ้น
รวมภาคตะวันออก		2.37%	1,678	1,07	1,570	50%	478	28%	370	22%	478	28%	371	22%	-0.36	ลดลง
ภาคใต้ (4)																
35	แก่งกระจาน	710	65	645	333	47%	289	41%	224	32%	284	40%	219	31%	5.00	เพิ่มขึ้น
36	ปราณบุรี	391	18	373	273	70%	174	45%	156	40%	180	46%	162	41%	-6.00	ลดลง
37	รัชชประภา (2)	5,639	1,352	4,287	3,937	70%	3,631	64%	2,279	40%	3,655	65%	2,303	41%	-24.00	ลดลง
38	บางลาง (2)	1,454	276	1,178	1,080	74%	953	66%	677	47%	958	66%	682	47%	-5.00	ลดลง
รวมภาคใต้		11.55%	8,194	1,711	6,483	69%	5,046	62%	3,336	41%	5,077	62%	3,366	41%	-30.00	ลดลง
รวมทั้งประเทศ		100% (38)	71,031	23,548	47,482	61%	36,402	51%	12,833	18%	36,665	52%	13,162	19%	-328.36	ลดลง

ที่มาข้อมูล : ตารางสรุปสภาพน้ำในอ่างเก็บน้ำขนาดใหญ่ทั่วประเทศ และตารางสรุปสภาพน้ำในอ่างเก็บน้ำภาคตะวันออก กรมชลประทาน

หมายเหตุ :

- อ่างเก็บน้ำขนาดใหญ่ หมายถึง อ่างเก็บน้ำที่มีความจุตั้งแต่ 100 ล้าน ลบ.ม. ขึ้นไป
- เป็นอ่างเก็บน้ำอยู่ในความรับผิดชอบของการไฟฟ้าฝ่ายผลิตแห่งประเทศไทย(10) นอกนั้นอยู่ในความรับผิดชอบของกรมชลประทาน (28)
- เป็นอ่างเก็บน้ำขนาดกลางที่มีความสำคัญต่อการอุตสาหกรรมและการประปา ของลุ่มน้ำชายฝั่งทะเลตะวันออก
- ที่มา : กรมชลประทาน และการไฟฟ้าฝ่ายผลิตแห่งประเทศไทย
- จังหวัดที่มีอ่างเก็บน้ำขนาดใหญ่มีจำนวน 26 จังหวัด ไม่มี 50 จังหวัด

รศ. นายเชิด รัตนเกตุของอ่าง



ศูนย์เขลชลา ศูนย์ป้องกันกัตถุณัทัทัท กรมพรพฐภครนัท

ลำดับของเขลชตามความจุ

- ศรรนคอรนทร
- ภูมพล
- ลลลลลลล
- ววววววว
- รรรรรรร
- ลลลลลลล
- ลลลลลลล
- ลลลลลลล
- ลลลลลลล
- ลลลลลลล
- ลลลลลลล

ลำดับของเขลชตามปรมาณน้ำใช้การได้

- ภูมพล
- ศรรนคอรนทร
- ลลลลลลล
- ววววววว
- รรรรรรร
- ลลลลลลล
- ลลลลลลล
- ลลลลลลล
- ลลลลลลล
- ลลลลลลล
- ลลลลลลล