

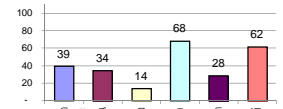
รายงานสรุปสภาพน้ำในอ่างเก็บน้ำขนาดใหญ่และขนาดกลาง

รายงานสถานการณ์ ณ วันที่ 20 มิถุนายน 2562

% ปริมาณน้ำรวมแต่ละภาคปัจจุบัน

ปริมาณน้ำในอ่างที่ใช้การได้ในสัปดาห์นี้ + มากกว่า / - น้อยกว่า สัปดาห์ก่อน **367.65** ล้าน ลบ.ม.

สรุปสถานการณ์ปริมาณน้ำในอ่างเก็บน้ำที่ใช้ในทุกกิจกรรมทั่วประเทศ มากกว่าปริมาณน้ำที่เหลือเข้าอ่าง เมื่อเทียบกับสัปดาห์ที่ผ่านมา ควรใช้น้ำอย่างระมัดระวัง



เปรียบเทียบปริมาณน้ำรวม
ประเทศไทยปัจจุบัน
กับปี 62 และ ปี 61

วันที่ 20 มิถุนายน 2562 แห่งนี้

36,476 ล้าน ลบ.ม. หรือ เท่ากับ

51%

วันที่ 20 มิถุนายน 2561 แห่งนี้

43,098 ล้าน ลบ.ม. หรือ เท่ากับ

61%

ภาค	สถานการณ์ปริมาณน้ำในอ่าง				ปริมาณน้ำเปลี่ยนแปลง (ล้าน ม.³)	สถานะ
	ล่อง (แห่ง)	คงที่ (แห่ง)	เพิ่มขึ้น (แห่ง)	รวม (แห่ง)		
ภาคเหนือ	5	-	2	7	-247.00	ปริมาณน้ำในอ่างเก็บน้ำลดลง
ภาคตะวันออกเฉียงเหนือ	7	2	3	12	1.00	ปริมาณน้ำในอ่างเก็บน้ำเพิ่มขึ้น
ภาคกลาง	2	1	-	3	-9.00	ปริมาณน้ำในอ่างเก็บน้ำลดลง
ภาคตะวันตก	2	-	-	2	-77.00	ปริมาณน้ำในอ่างเก็บน้ำลดลง
ภาคตะวันออก	5	2	3	10	-0.65	ปริมาณน้ำในอ่างเก็บน้ำลดลง
ภาคใต้	3	-	1	4	-35.00	ปริมาณน้ำในอ่างเก็บน้ำลดลง
รวมทั้งประเทศ	24	5	9	38	-367.65	ปริมาณน้ำในอ่างเก็บน้ำลดลง

สรุปสถานการณ์ปริมาณน้ำในอ่างฯ

คงที่	5	อ่าง
ลดลง	24	อ่าง
เพิ่มขึ้น	9	อ่าง

ภาค อ่างเก็บน้ำ เชื่อม	ความจุ ที่ รอก. (ล้าน ม.³)	ปริมาณน้ำ ที่ใช้งานได้ (ล้าน ม.³)	ใช้การ ได้จริง (ล้าน ม.³)	ปริมาณน้ำรวม วันที่ 20 มิถุนายน 2561		ปัจจุบัน วันที่ 20 มิถุนายน 2562				สัปดาห์ก่อน วันที่ 14 มิถุนายน 2562				ปริมาณน้ำ + เพิ่มขึ้น - ลดลง (ล้าน ม.³)	สถานการณ์ ในอ่าง		
				%	%	ปริมาณน้ำรวม		ปริมาณน้ำใช้การได้จริง		ปริมาณน้ำรวม		ปริมาณน้ำใช้การได้จริง					
						ปริมาณน้ำ (ล้าน ม.³)	%	ปริมาณน้ำ (ล้าน ม.³)	%	ปริมาณน้ำ (ล้าน ม.³)	%	ปริมาณน้ำ (ล้าน ม.³)	%				
ภาคเหนือ (7)																	
1	ภูมิพล (2)	ดาก	13,462	3,800	9,662	7,499	56%	5,436	40%	1,636	12%	5567	41%	1,767	13%	-131.00	ลดลง
2	สิริกิติ์ (2)	อุดรดิตต์	9,510	2,850	6,660	4,910	52%	3,856	41%	1,006	11%	3964	42%	1,114	12%	-108.00	ลดลง
3	แม่จัน	เชียงใหม่	265	12	253	133	50%	96	36%	84	32%	97	37%	85	32%	-1.00	ลดลง
4	แมกวง	เชียงใหม่	263	14	249	74	28%	60	23%	46	17%	59	22%	45	17%	1.00	เพิ่มขึ้น
5	กัวลม	ลำปาง	106	3	103	71	67%	58	55%	55	52%	57	54%	54	51%	1.00	เพิ่มขึ้น
6	กัวคอง	ลำปาง	170	6	164	95	56%	70	41%	64	38%	71	42%	65	38%	-1.00	ลดลง
7	แควน้อย	พิษณุโลก	939	43	896	203	22%	175	19%	132	14%	183	19%	140	15%	-8.00	ลดลง
	แม่มอก		110	16	94	48	44%	37	34%	21	19%	37	34%	21	19%	-	คงที่
	รวมภาคเหนือ	34.85%	24,825	6,744	18,081	13,032	52%	9,787	39%	3,023	12%	10,035	40%	3,270	13%	-247.00	ลดลง
ภาคตะวันออกเฉียงเหนือ (12)																	
8	ห้วยหลวง	อุดรธานี	136	7	129	60	44%	33	24%	26	19%	31	23%	24	18%	2.00	เพิ่มขึ้น
9	น้ำจืด	สกลนคร	520	45	475	308	59%	253	49%	208	40%	247	48%	202	39%	6.00	เพิ่มขึ้น
10	น้ำพอง (2)	สกลนคร	165	8	157	48	29%	50	30%	42	25%	53	32%	45	27%	-3.00	ลดลง
11	จุฬารัตน์ (2)	ชัยภูมิ	164	37	127	99	60%	74	45%	37	23%	77	47%	40	24%	-3.00	ลดลง
12	ลุมพินี (2)	ขอนแก่น	2,431	581	1,850	910	37%	602	25%	21	1%	606	25%	25	1%	-4.00	ลดลง
13	ลำปาว	กาฬสินธุ์	1,980	100	1,880	744	38%	598	30%	498	25%	587	30%	487	25%	11.00	เพิ่มขึ้น
14	ลำตะคอง	นครราชสีมา	314	22	292	199	63%	167	53%	145	46%	168	54%	146	46%	-1.00	ลดลง
15	ลำพระเพลิง	นครราชสีมา	155	1	154	96	62%	22	14%	21	14%	22	14%	21	14%	-	คงที่
16	มูลขม	นครราชสีมา	141	7	134	75	53%	43	30%	36	26%	43	30%	36	26%	-	คงที่
17	ลำแจะ	นครราชสีมา	275	7	268	120	44%	94	34%	87	32%	97	35%	90	33%	-3.00	ลดลง
18	ลำนางรอง	บุรีรัมย์	121	3	118	64	53%	35	29%	32	26%	37	31%	34	28%	-2.00	ลดลง
19	สิรินธร (2)	อุบลราชธานี	1,966	831	1,135	905	46%	867	44%	36	2%	869	44%	38	2%	-2.00	ลดลง
	รวมภาค ดอน.	11.80%	8,369	1,649	6,720	3,628	43%	2,836	34%	1,189	14%	2,837	34%	1,188	14%	1.00	เพิ่มขึ้น
ภาคกลาง (3)																	
20	ป่าสักชลสิทธิ์	ลพบุรี	960	3	957	206	21%	83	9%	80	8%	91	9%	88	9%	-8.00	ลดลง
21	ห้วยเสลา	อุทัยธานี	160	17	143	76	48%	39	24%	22	14%	39	24%	22	14%	-	คงที่
22	กระเสียว	สุพรรณบุรี	240	40	200	208	87%	69	29%	29	12%	70	29%	30	13%	-1.00	ลดลง
	รวมภาคกลาง	1.92%	1,360	60	1,300	491	36%	191	14%	131	10%	200	15%	140	10%	-9.00	ลดลง
ภาคตะวันตก (2)																	
23	ศรีนครินทร์ (2)	กาญจนบุรี	17,745	10,265	7,480	14,382	81%	13,709	77%	3,444	19%	13,766	78%	3,501	20%	-57.00	ลดลง
24	วชิราลงกรณ (2)	กาญจนบุรี	8,860	3,012	5,848	5,122	58%	4,423	50%	1,411	16%	4,443	50%	1,431	16%	-20.00	ลดลง
	รวมภาคตะวันตก	37.51%	26,605	13,277	13,328	19,504	73%	18,132	68%	4,855	18%	18,209	68%	4,932	19%	-77.00	ลดลง
ภาคตะวันออก (6+4)																	
25	ขุนด่านฯ	นครนายก	224	5.00	219	66	29%	28	13%	23	10%	26	12%	21	9%	2.00	เพิ่มขึ้น
26	คลองสีปัด	ฉะเชิงเทรา	420	30.00	390	212	50%	58	14%	28	7%	60	14%	30	7%	-2.00	ลดลง
27	บางพระ (3)	ชลบุรี	117	12.00	105	74	63%	43	37%	31	26%	44	38%	32	27%	-1.00	ลดลง
28	หนองปลาไหล(3)	ระยอง	164	13.75	150	118	72%	93	57%	79	48%	94	57%	80	49%	-1.00	ลดลง
29	ประแสร์ (3)	ระยอง	295	20.00	275	215	73%	123	42%	103	35%	124	42%	104	35%	-1.00	ลดลง
30	มาบประชัน (3)	ระยอง	17	0.72	16	12	73%	10	59%	9	54%	10	60%	9.24	56%	-0.19	ลดลง
31	หนองค้อ (3)	ระยอง	21	1.00	20	13	62%	6	26%	5	21%	6	26%	4.58	21%	-	คงที่
32	คลองทราย (3)	ระยอง	79	3.00	76	46	58%	28	35%	25	31%	28	35%	24.91	31%	-	คงที่
33	คลองใหญ่ (3)	ระยอง	45	3.00	42	29	63%	31	67%	28	61%	30	66%	27.10	60%	0.54	เพิ่มขึ้น
34	นคมดินทรจันทรา	ปราจีนบุรี	295	19.00	276	53	18%	59	20%	40	14%	57	19%	38.00	13%	2.00	เพิ่มขึ้น
	รวมภาคตะวันออก	2.37%	1,678	107	1,570	838	50%	478	28%	370	22%	479	29%	371	22%	-0.65	ลดลง
ภาคใต้ (4)																	
35	แก่งกระจาน	เพชรบุรี	710	65	645	331	47%	289	41%	224	32%	284	40%	219	31%	5.00	เพิ่มขึ้น
36	ปราณบุรี	ประจวบคีรีขันธ์	391	18	373	273	70%	175	45%	157	40%	182	47%	164	42%	-7.00	ลดลง
37	รัชชประภา (2)	สุราษฎร์ธานี	5,639	1,352	4,287	3,914	69%	3,634	64%	2,282	40%	3,662	65%	2,310	41%	-28.00	ลดลง
38	บางยาง (2)	ยะลา	1,454	276	1,178	1,088	75%	953	66%	677	47%	958	66%	682	47%	-5.00	ลดลง
	รวมภาคใต้	11.55%	8,194	1,711	6,483	5,605	68%	5,051	62%	3,340	41%	5,086	62%	3,375	41%	-35.00	ลดลง
	รวมทั้งประเทศ	100%(38)	71,031	23,548	47,482	43,098	61%	36,476	51%	12,908	18%	36,846	52%	13,276	19%	-367.65	ลดลง

ที่มาข้อมูล : ตารางสรุปสภาพน้ำในอ่างเก็บน้ำขนาดใหญ่ทั่วประเทศ และตารางสรุปสภาพน้ำในอ่างเก็บน้ำภาคตะวันออก กรมชลประทาน

หมายเหตุ :

- อ่างเก็บน้ำขนาดใหญ่ หมายถึง อ่างเก็บน้ำที่มีความจุตั้งแต่ 100 ล้าน ลบ.ม. ขึ้นไป
- เป็นอ่างเก็บน้ำอยู่ในความรับผิดชอบของการไฟฟ้าฝ่ายผลิตแห่งประเทศไทย(10) นอกนั้นอยู่ในความรับผิดชอบของกรมชลประทาน (28)
- เป็นอ่างเก็บน้ำขนาดกลางที่มีความสำคัญต่อการอุตสาหกรรมและการประปา ของลุ่มน้ำชายฝั่งทะเลตะวันออก
- ที่มา : กรมชลประทาน และการไฟฟ้าฝ่ายผลิตแห่งประเทศไทย
- จังหวัดที่มีอ่างเก็บน้ำขนาดใหญ่มีจำนวน 26 จังหวัด ไม่มี 50 จังหวัด

รศ. นายสิทธิ์ ระดมเก็บกักของอ่าง



ศูนย์เขลชา



ศูนย์ป้องกันกักตุนน้ำ กรมทรัพยากรน้ำ

ลำดับของเขื่อนตามความจุ

- ศรีนครินทร์
- ภูมิพล
- สิริกิติ์
- วชิราลงกรณ
- รัชชประภา
- ลุมพินี
- สิรินธร
- บางยาง
- ลำปาว
- ป่าสัก

ลำดับของเขื่อนตามปริมาณน้ำใช้การได้

- ภูมิพล
- ศรีนครินทร์
- สิริกิติ์
- วชิราลงกรณ
- รัชชประภา
- ลำปาว
- ลุมพินี
- บางยาง
- สิรินธร
- ป่าสัก