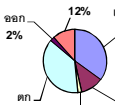


ปริมาณน้ำรวมทั้งหมด 70,921 ล้าน ลบ.ม. (100%)



เปรียบเทียบปริมาณน้ำรวม
ปี 62 และ 61

วันที่ 17 มิถุนายน 2562 แห่งกัน

36,640 ล้าน ลบ.ม. หรือ เท่ากัน

52%

วันที่ 17 มิถุนายน 2561 แห่งกัน

42,768 ล้าน ลบ.ม. หรือ เท่ากัน

60%

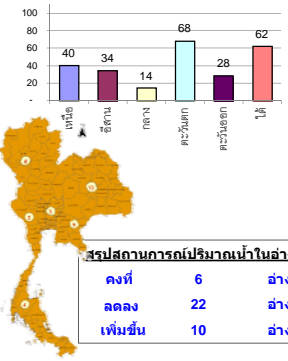
รายงานสรุปสภาพน้ำในอ่างเก็บน้ำขนาดใหญ่และขนาดกลาง

รายงานสถานการณ์ ณ วันที่ 17 มิถุนายน 2562

ปริมาณน้ำในอ่างที่ใช้การได้ในสัปดาห์นี้ + มากกว่า / - น้อยกว่า สัปดาห์ก่อน 560.05 ล้าน ลบ.ม.

สรุปสถานการณ์ปริมาณน้ำในอ่างเก็บน้ำที่ใช้ในทุกกิจกรรมทั่วประเทศ มากกว่าปริมาณน้ำที่เหลือในอ่าง เนื่องด้วยกับสัปดาห์ที่ผ่านมา การใช้น้ำอย่างระมัดระวัง

% ปริมาณน้ำรวมแต่ละภาคปัจจุบัน



ภาค	สถานการณ์ปริมาณน้ำในอ่าง				ปริมาณน้ำเปลี่ยนแปลง (ล้าน ม.³)	สถานะ
	ลดลง (แห่ง)	คงที่ (แห่ง)	เพิ่มขึ้น (แห่ง)	รวม (แห่ง)		
ภาคเหนือ	5	-	2	7	-334.00	ปริมาณน้ำในอ่างเก็บน้ำลดลง
ภาคตะวันออกเฉียงเหนือ	6	3	3	12	-8.00	ปริมาณน้ำในอ่างเก็บน้ำลดลง
ภาคกลาง	2	1	-	3	-12.00	ปริมาณน้ำในอ่างเก็บน้ำลดลง
ภาคตะวันตก	2	-	-	2	-161.00	ปริมาณน้ำในอ่างเก็บน้ำลดลง
ภาคตะวันออก	4	2	4	10	-1.00	ปริมาณน้ำในอ่างเก็บน้ำลดลง
ภาคใต้	3	-	1	4	-44.00	ปริมาณน้ำในอ่างเก็บน้ำลดลง
รวมทั้งประเทศ	22	6	10	38	-560.05	ปริมาณน้ำในอ่างเก็บน้ำลดลง

สรุปสถานการณ์ปริมาณน้ำในอ่างฯ

คงที่	6	อ่าง
ลดลง	22	อ่าง
เพิ่มขึ้น	10	อ่าง

ภาค อ่างเก็บน้ำ ชื่อ	ความจุ ที่ รณก. (ล้าน ม.³)	ปริมาณน้ำ ที่ใช้จน ไม่ได้อีก (ล้าน ม.³)	ใช้การ ได้จริง (ล้าน ม.³)	ปริมาณน้ำรวม วันที่ 17 มิถุนายน 2561		ปัจจุบัน วันที่ 17 มิถุนายน 2562				สัปดาห์ก่อน วันที่ 11 มิถุนายน 2562				ปริมาณน้ำ + เพิ่มขึ้น - ลดลง (ล้าน ม.³)	สถานการณ์ ในอ่าง
					%	ปริมาณน้ำรวม (ล้าน ม.³)	%	ปริมาณน้ำใช้การได้จริง (ล้าน ม.³)	%	ปริมาณน้ำรวม (ล้าน ม.³)	%	ปริมาณน้ำใช้การได้จริง (ล้าน ม.³)	%		
ภาคเหนือ (7)															
1 ภูมิพล (2) ดาก	13,462	3,800	9,662	7,513	56%	5,496	41%	1,696	13%	5,686	42%	1,886	14%	-190.00	ลดลง
2 สิริกิติ์ (2) อุดรดิตต์	9,510	2,850	6,660	4,932	52%	3,908	41%	1,058	11%	4,047	43%	1,197	13%	-139.00	ลดลง
3 แม่จืด เชียงใหม่	265	12	253	136	51%	97	37%	85	32%	98	37%	86	32%	-1.00	ลดลง
4 แม่จืด เชียงใหม่	263	14	249	72	27%	59	22%	45	17%	58	22%	44	17%	1.00	เพิ่มขึ้น
5 กัวลม ลำปาง	106	3	103	68	64%	58	55%	55	52%	56	53%	53	50%	2.00	เพิ่มขึ้น
6 กัวลม ลำปาง	170	6	164	96	56%	70	41%	64	38%	71	42%	65	38%	-1.00	ลดลง
7 แควน้อย พิจิตรโลก	939	43	896	221	24%	179	19%	136	14%	185	20%	142	15%	-6.00	ลดลง
แม่จืด	110	16	94	48	44%	37	34%	21	19%	36	33%	20	18%	1.00	เพิ่มขึ้น
รวมภาคเหนือ 34.85%	24,825	6,744	18,081	13,086	53%	9,903	40%	3,139	13%	10,237	41%	3,473	14%	-334.00	ลดลง
ภาคตะวันออกเฉียงเหนือ (12)															
8 หัวหมาก อุดรธานี	136	7	129	59	43%	32	24%	25	18%	31	23%	24	18%	1.00	เพิ่มขึ้น
9 นาอู่ สกลนคร	520	45	475	306	43%	251	48%	206	40%	249	48%	204	39%	2.00	เพิ่มขึ้น
10 น้ำพอง (2) สกลนคร	165	8	157	46	28%	52	32%	44	27%	57	35%	49	30%	-5.00	ลดลง
11 จุฬารัตน (2) ชัยภูมิ	164	37	127	102	62%	76	46%	39	24%	81	49%	44	27%	-5.00	ลดลง
12 ลุมพินี (2) ขอนแก่น	2,431	581	1,850	937	39%	603	25%	22	1%	603	25%	22	1%	-	คงที่
13 ลำปาง กาฬสินธุ์	1,980	100	1,880	749	38%	592	30%	492	25%	578	29%	478	24%	14.00	เพิ่มขึ้น
14 ลำดอง นครราชสีมา	314	22	292	199	63%	167	53%	145	46%	170	54%	148	47%	-3.00	ลดลง
15 ลำทะเมนชัย นครราชสีมา	155	1	154	96	62%	22	14%	21	14%	22	14%	21	14%	-	คงที่
16 มูลมณี นครราชสีมา	141	7	134	75	53%	43	30%	36	26%	43	30%	36	26%	-	คงที่
17 ลำทะเมนชัย นครราชสีมา	275	7	268	121	44%	95	35%	88	32%	100	36%	93	34%	-5.00	ลดลง
18 ลำทะเมนชัยบุรีรัมย์	121	3	118	64	53%	36	30%	33	27%	38	31%	35	29%	-2.00	ลดลง
19 สิรินคร (2) อุบลราชธานี	1,966	831	1,135	896	46%	865	44%	34	2%	870	44%	39	2%	-5.00	ลดลง
รวมภาคตอน. 11.80%	8,369	1,649	6,720	3,650	44%	2,835	34%	1,185	14%	2,842	34%	1,193	14%	-8.00	ลดลง
ภาคกลาง (3)															
20 ป่าสักชลสิทธิ์ ลพบุรี	960	3	957	209	22%	87	9%	84	9%	98	10%	95	10%	-11.00	ลดลง
21 ท่าเสา อุทัยธานี	160	17	143	76	48%	39	24%	22	14%	39	24%	22	14%	-	คงที่
22 กระเสียว สุพรรณบุรี	240	40	200	216	90%	69	29%	29	12%	70	29%	30	13%	-1.00	ลดลง
รวมภาคกลาง 1.92%	1,360	60	1,300	502	37%	195	14%	135	10%	207	15%	147	11%	-12.00	ลดลง
ภาคตะวันตก (2)															
23 ศรีนครินทร์ (2) กาญจนบุรี	17,745	10,265	7,480	14,331	81%	13,738	77%	3,473	20%	13,827	78%	3,562	20%	-89.00	ลดลง
24 วิเชียรมงคล (2) กาญจนบุรี	8,860	3,012	5,848	4,860	55%	4,425	50%	1,413	16%	4,497	51%	1,485	17%	-72.00	ลดลง
รวมภาคตะวันตก 37.51%	26,605	13,277	13,328	19,191	72%	18,163	68%	4,886	18%	18,324	69%	5,047	19%	-161.00	ลดลง
ภาคตะวันออก (6+4)															
25 ชุดธานี นครนายก	224	5.00	219	61	27%	27	12%	22	10%	28	13%	23	10%	-1.00	ลดลง
26 ดอกลีปัด ฉะเชิงเทรา	420	30.00	390	213	51%	59	14%	29	7%	63	15%	33	8%	-4.00	ลดลง
27 บางพระ (3) ชลบุรี	117	12.00	105	75	64%	44	38%	32	27%	46	39%	34	29%	-2.00	ลดลง
28 หอนงปลาไหล(3) ระยอง	164	13.75	150	120	73%	93	57%	79	48%	90	55%	76	47%	3.00	เพิ่มขึ้น
29 ประแสร์ (3) ระยอง	295	20.00	275	220	75%	124	42%	104	35%	124	42%	104	35%	-	คงที่
30 มาบประชัน (3) ระยอง	17	0.72	16	12	73%	10	59%	9	55%	10	61%	9.38	57%	-0.23	ลดลง
31 นนทบุรี (3) ระยอง	21	1.00	20	14	64%	6	26%	5	21%	5	25%	4.42	21%	0.12	เพิ่มขึ้น
32 ดอกgray (3) ระยอง	79	3.00	76	45	57%	28	35%	25	31%	28	35%	24.73	31%	0.18	เพิ่มขึ้น
33 คลองใหญ่ (3) ระยอง	45	3.00	42	29	63%	31	68%	28	61%	28	61%	24.85	55%	2.89	เพิ่มขึ้น
34 นครอินทร์จันทบุรี	295	19.00	276	51	17%	57	19%	38	13%	57	19%	38.00	13%	-	คงที่
รวมภาคตะวันออก 2.37%	1,678	107	1,570	840	50%	478	28%	371	22%	479	29%	372	22%	-1.05	ลดลง
ภาคใต้ (4)															
35 แก่งกระจาน เพชรบุรี	710	65	645	323	45%	285	40%	220	31%	279	39%	214	30%	6.00	เพิ่มขึ้น
36 ปราณบุรี ประจวบคีรีขันธ์	391	18	373	270	69%	178	46%	160	41%	189	48%	171	44%	-11.00	ลดลง
37 รัชชประภา (2) สุราษฎร์ธานี	5,639	1,352	4,287	3,795	67%	3,646	65%	2,294	41%	3,671	65%	2,319	41%	-25.00	ลดลง
38 บางลง (2) ยะลา	1,454	276	1,178	1,111	76%	956	66%	680	47%	970	67%	694	48%	-14.00	ลดลง
รวมภาคใต้ 11.55%	8,194	1,711	6,483	5,499	67%	5,065	62%	3,354	41%	5,109	62%	3,398	41%	-44.00	ลดลง
รวมทั้งประเทศ 100%(38)	71,031	23,548	47,482	42,768	60%	36,640	52%	13,070	18%	37,198	52%	13,630	19%	-560.05	ลดลง

ที่มาข้อมูล : ตารางสรุปสภาพน้ำในอ่างเก็บน้ำขนาดใหญ่ทั่วประเทศ และตารางสรุปสภาพน้ำในอ่างเก็บน้ำภาคตะวันออก กรมชลประทาน

หมายเหตุ :

- อ่างเก็บน้ำขนาดใหญ่ หมายถึง อ่างเก็บน้ำที่มีความจุตั้งแต่ 100 ล้าน ลบ.ม. ขึ้นไป
- เป็นอ่างเก็บน้ำอยู่ในความรับผิดชอบของการไฟฟ้าฝ่ายผลิตแห่งประเทศไทย(10) นอกนั้นอยู่ในความรับผิดชอบของกรมชลประทาน (28)
- เป็นอ่างเก็บน้ำขนาดกลางที่มีความสำคัญต่อการอุตสาหกรรมและการประมง ของลุ่มน้ำชายฝั่งทะเลตะวันออก
- ที่มา : กรมชลประทาน และการไฟฟ้าฝ่ายผลิตแห่งประเทศไทย
- จังหวัดที่มีอ่างเก็บน้ำขนาดใหญ่มีจำนวน 26 จังหวัด ไม่มี 50 จังหวัด

รณก. หมายถึง ระดับเก็บกักของอ่าง



ศูนย์เขตชลประทาน

ลำดับของเขื่อนตามความจุ

- ศรีนครินทร์ 2.ภูมิพล 3.สิริกิติ์ 4.วีรชาจรลกรณ 5.รัชชประภา
- 6.ลุมพินี 7.สิรินธร 8.บางลง 9.ลำปาว 10.ป่าสัก

ลำดับของเขื่อนตามปริมาณน้ำใช้การได้

- ภูมิพล 2.ศรีนครินทร์ 3.สิริกิติ์ 4.วีรชาจรลกรณ 5.รัชชประภา
- 6.ลำปาว 7.ลุมพินี 8.บางลง 9.สิรินธร 10.ป่าสัก