

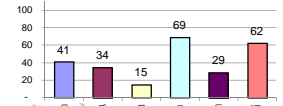
รายงานสรุปสภาพน้ำในอ่างเก็บน้ำขนาดใหญ่และขนาดกลาง

รายงานสถานการณ์ ณ วันที่ 13 มิถุนายน 2562

% ปริมาณน้ำรวมแต่ละภาคปัจจุบัน

ปริมาณน้ำในอ่างที่ใช้การได้ในสัปดาห์นี้ + มากกว่า / - น้อยกว่า สัปดาห์ก่อน **335.81** ล้าน ลบ.ม.

สรุปสถานการณ์ปริมาณน้ำในอ่างเก็บน้ำที่ใช้ในทุกกิจกรรมทั่วประเทศ มากกว่าปริมาณน้ำที่เหลือเข้าอ่าง เมื่อเทียบกับสัปดาห์ที่ผ่านมา ควรใช้น้ำอย่างระมัดระวัง



สรุปสถานการณ์ปริมาณน้ำในอ่างฯ

คงที่	6	อ่าง
ลดลง	19	อ่าง
เพิ่มขึ้น	13	อ่าง

เปรียบเทียบปริมาณน้ำรวม
ประเทศไทยปัจจุบัน
กับปี 62 และ 61

วันที่ 13 มิถุนายน 2562 แห่งนี้

36,915 ล้าน ลบ.ม. หรือ เท่ากับ

52%

วันที่ 13 มิถุนายน 2561 แห่งนี้

42,638 ล้าน ลบ.ม. หรือ เท่ากับ

60%

ภาค	สถานการณ์ปริมาณน้ำในอ่าง				ปริมาณน้ำ เปลี่ยนแปลง (ล้าน ม.³)	สถานะ
	ล่อง (แห่ง)	คงที่ (แห่ง)	เพิ่มขึ้น (แห่ง)	รวม (แห่ง)		
ภาคเหนือ	4	1	2	7	-206.00	ปริมาณน้ำในอ่างเก็บน้ำลดลง
ภาคตะวันออกเฉียงเหนือ	5	3	4	12	0.00	ปริมาณน้ำในอ่างเก็บน้ำคงที่
ภาคกลาง	1	1	1	3	-6.00	ปริมาณน้ำในอ่างเก็บน้ำลดลง
ภาคตะวันตก	2	-	-	2	-110.00	ปริมาณน้ำในอ่างเก็บน้ำลดลง
ภาคตะวันออก	4	1	5	10	3.19	ปริมาณน้ำในอ่างเก็บน้ำเพิ่มขึ้น
ภาคใต้	3	-	1	4	-17.00	ปริมาณน้ำในอ่างเก็บน้ำลดลง
รวมทั้งประเทศ	19	6	13	38	-335.81	ปริมาณน้ำในอ่างเก็บน้ำลดลง

ภาค อ่างเก็บน้ำ เชื่อม	ความจ ที่ รับก. (ล้าน ม.³)	ปริมาณน้ำ ที่ใช้งานได้ (ล้าน ม.³)	ใช้การ ได้จริง (ล้าน ม.³)	ปริมาณน้ำรวม วันที่ 13 มิถุนายน 2561		ปัจจุบัน วันที่ 13 มิถุนายน 2562				สัปดาห์ก่อน วันที่ 7 มิถุนายน 2562				ปริมาณน้ำ + เพิ่มขึ้น - ลดลง (ล้าน ม.³)	สถานการณ์ ในอ่าง		
				%	%	ปริมาณน้ำรวม		ปริมาณน้ำใช้การได้จริง		ปริมาณน้ำรวม		ปริมาณน้ำใช้การได้จริง					
						ปริมาณน้ำ (ล้าน ม.³)	%	ปริมาณน้ำ (ล้าน ม.³)	%	ปริมาณน้ำ (ล้าน ม.³)	%	ปริมาณน้ำ (ล้าน ม.³)	%				
ภาคเหนือ (7)																	
1	ภูมิพล (2)	ดาก	13,462	3,800	9,662	7,427	55%	5,589	42%	1,789	13%	5,710	42%	1,910	14%	-121.00	ลดลง
2	สิริกิติ์ (2)	อุดรดิตต์	9,510	2,850	6,660	4,960	52%	3,980	42%	1,130	12%	4,063	43%	1,213	13%	-83.00	ลดลง
3	แม่จัน	เชียงใหม่	265	12	253	139	52%	97	37%	85	32%	98	37%	86	32%	-1.00	ลดลง
4	แมกวง	เชียงใหม่	263	14	249	70	27%	59	22%	45	17%	58	22%	44	17%	1.00	เพิ่มขึ้น
5	กัวลม	ลำปาง	106	3	103	68	64%	57	54%	54	51%	56	53%	53	50%	1.00	เพิ่มขึ้น
6	กัวคอง	ลำปาง	170	6	164	96	56%	71	42%	65	38%	71	42%	65	38%	-	คงที่
7	แควน้อย	พิษณุโลก	939	43	896	235	25%	183	19%	140	15%	186	20%	143	15%	-3.00	ลดลง
	แม่มอก		110	16	94	48	44%	37	34%	21	19%	36	33%	20	18%	1.00	เพิ่มขึ้น
	รวมภาคเหนือ		34,85%	24,825	6,744	18,081	53%	10,073	41%	3,308	13%	10,278	41%	3,514	14%	-206.00	ลดลง
ภาคตะวันออกเฉียงเหนือ (12)																	
8	ห้วยหลวง	อุดรธานี	136	7	129	59	43%	31	23%	24	18%	31	23%	24	18%	-	คงที่
9	น้ำอูน	สกลนคร	520	45	475	303	43%	248	48%	203	39%	248	48%	203	39%	-	คงที่
10	น้ำพอง (2)	สกลนคร	165	8	157	46	28%	54	33%	46	28%	58	35%	50	30%	-4.00	ลดลง
11	จุฬารัตน (2)	ชัยภูมิ	164	37	127	105	64%	76	46%	39	24%	81	49%	44	27%	-5.00	ลดลง
12	ลุมพินี (2)	ขอนแก่น	2,431	581	1,850	976	40%	606	25%	25	1%	602	25%	21	1%	4.00	เพิ่มขึ้น
13	ลำปาว	กาฬสินธุ์	1,980	100	1,880	773	39%	583	29%	483	24%	577	29%	477	24%	6.00	เพิ่มขึ้น
14	ลำตะคอง	นครราชสีมา	314	22	292	198	63%	168	54%	146	46%	170	54%	148	47%	-2.00	ลดลง
15	ลำพระเพลิง	นครราชสีมา	155	1	154	96	62%	22	14%	21	14%	21	14%	20	13%	1.00	เพิ่มขึ้น
16	มูลขม	นครราชสีมา	141	7	134	75	53%	43	30%	36	26%	43	30%	36	26%	-	คงที่
17	ลำแจะ	นครราชสีมา	275	7	268	121	44%	98	36%	91	33%	100	36%	93	34%	-2.00	ลดลง
18	ลำน้ำรอง	บุรีรัมย์	121	3	118	64	53%	37	31%	34	28%	38	31%	35	29%	-1.00	ลดลง
19	สิรินธร (2)	อุบลราชธานี	1,966	831	1,135	891	45%	870	44%	39	2%	867	44%	36	2%	3.00	เพิ่มขึ้น
	รวมภาค ดอน.		11.80%	8,369	1,649	6,720	44%	2,838	34%	1,187	14%	2,836	34%	1,187	14%	-	คงที่
ภาคกลาง (3)																	
20	ป่าสักชลสิทธิ์	ลพบุรี	960	3	957	218	23%	92	10%	89	9%	99	10%	96	10%	-7.00	ลดลง
21	ห้วยเสลา	อุทัยธานี	160	17	143	81	51%	39	24%	22	14%	39	24%	22	14%	-	คงที่
22	กระเสียว	สุพรรณบุรี	240	40	200	228	95%	70	29%	30	13%	69	29%	29	12%	1.00	เพิ่มขึ้น
	รวมภาคกลาง		1.92%	1,360	60	1,300	39%	201	15%	141	10%	207	15%	147	11%	-6.00	ลดลง
ภาคตะวันตก (2)																	
23	ศรีนครินทร์ (2)	กาญจนบุรี	17,745	10,265	7,480	14,294	81%	13,777	78%	3,512	20%	13,838	78%	3,573	20%	-61.00	ลดลง
24	วชิราลงกรณ (2)	กาญจนบุรี	8,860	3,012	5,848	4,712	53%	4,451	50%	1,439	16%	4,500	51%	1,488	17%	-49.00	ลดลง
	รวมภาคตะวันตก		37.51%	26,605	13,277	13,328	71%	18,228	69%	4,951	19%	18,338	69%	5,061	19%	-110.00	ลดลง
ภาคตะวันออก (6+4)																	
25	เขื่อนลพบุรี	นครนายก	224	5.00	219	54	24%	26	12%	21	9%	28	13%	23	10%	-2.00	ลดลง
26	คลองสิชล	ฉะเชิงเทรา	420	30.00	390	215	51%	60	14%	30	7%	65	15%	35	8%	-5.00	ลดลง
27	บางพระ (3)	ชลบุรี	117	12.00	105	75	64%	44	38%	32	27%	44	38%	32	27%	-	คงที่
28	หนองปลาไหล (3)	ระยอง	164	13.75	150	127	78%	94	57%	80	49%	87	53%	73	45%	7.00	เพิ่มขึ้น
29	ประแสร์ (3)	ระยอง	295	20.00	275	226	77%	124	42%	104	35%	123	42%	103	35%	1.00	เพิ่มขึ้น
30	มาบประชัน (3)	ระยอง	17	0.72	16	12	73%	10	60%	9	56%	10	61%	9.40	57%	-0.15	ลดลง
31	หนองค้อ (3)	ระยอง	21	1.00	20	14	65%	6	26%	5	21%	5	25%	4.33	20%	0.25	เพิ่มขึ้น
32	ดอกกราย (3)	ระยอง	79	3.00	76	45	57%	28	35%	25	31%	27	35%	24.43	31%	0.48	เพิ่มขึ้น
33	คลองใหญ่ (3)	ระยอง	45	3.00	42	29	64%	30	66%	27	59%	27	60%	24.23	53%	2.60	เพิ่มขึ้น
34	นคมดินทรจันทรา	ปราจีนบุรี	295	19.00	276	50	17%	57	19%	38	13%	58	20%	39.00	13%	-1.00	ลดลง
	รวมภาคตะวันออก		2.37%	1,678	107	1,570	51%	478	29%	371	22%	475	28%	368	22%	3.19	เพิ่มขึ้น
ภาคใต้ (4)																	
35	แก่งกระจาน	เพชรบุรี	710	65	645	314	44%	284	40%	219	31%	280	39%	215	30%	4.00	เพิ่มขึ้น
36	ปราณบุรี	ประจวบคีรีขันธ์	391	18	373	267	68%	183	47%	165	42%	190	49%	172	44%	-7.00	ลดลง
37	รัชชประภา (2)	สุราษฎร์ธานี	5,639	1,352	4,287	3,781	67%	3,670	65%	2,318	41%	3,677	65%	2,325	41%	-7.00	ลดลง
38	บางยาง (2)	ยะลา	1,454	276	1,178	1,143	79%	960	66%	684	47%	967	67%	691	48%	-7.00	ลดลง
	รวมภาคใต้		11.55%	8,194	1,711	6,483	67%	5,096	62%	3,386	41%	5,114	62%	3,403	42%	-17.00	ลดลง
	รวมทั้งประเทศ		100%(38)	71,031	23,548	47,482	60%	36,915	52%	13,344	19%	37,248	52%	13,680	19%	-335.81	ลดลง

ที่มาข้อมูล : ตารางสรุปสภาพน้ำในอ่างเก็บน้ำขนาดใหญ่ทั่วประเทศ และตารางสรุปสภาพน้ำในอ่างเก็บน้ำภาคตะวันออกเฉียงเหนือ กรมชลประทาน

หมายเหตุ :

- อ่างเก็บน้ำขนาดใหญ่ หมายถึง อ่างเก็บน้ำที่มีความจุตั้งแต่ 100 ล้าน ลบ.ม. ขึ้นไป
- เป็นอ่างเก็บน้ำอยู่ในความรับผิดชอบของการไฟฟ้าฝ่ายผลิตแห่งประเทศไทย(10) นอกนั้นอยู่ในความรับผิดชอบของกรมชลประทาน (28)
- เป็นอ่างเก็บน้ำขนาดกลางที่มีความสำคัญต่อการอุตสาหกรรมและการประปา ของลุ่มน้ำชายฝั่งทะเลตะวันออก
- ที่มา : กรมชลประทาน และการไฟฟ้าฝ่ายผลิตแห่งประเทศไทย
- จังหวัดที่มีอ่างเก็บน้ำขนาดใหญ่มีจำนวน 26 จังหวัด ไม่มี 50 จังหวัด

รศ. นายถิษฐ์ ระเด็นก๊กของอ่าง



ศูนย์เขล



ศูนย์ป้องกันกักตุนน้ำ กรมทรัพยากรน้ำ

ลำดับของเขื่อนตามความจ

- ศรีนครินทร์ 2.ภูมิพล 3.สิริกิติ์ 4.วชิราลงกรณ 5.รัชชประภา
- 6.ลุมพินี 7.สิรินธร 8.บางยาง 9.ลำปาว 10.ป่าสัก

ลำดับของเขื่อนตามปริมาณน้ำใช้การได้

- ภูมิพล 2.ศรีนครินทร์ 3.สิริกิติ์ 4.วชิราลงกรณ 5.รัชชประภา
- 6.ลำปาว 7.ลุมพินี 8.บางยาง 9.สิรินธร 10.ป่าสัก