

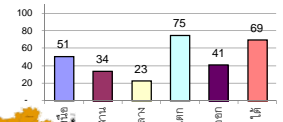
## รายงานสรุปสภาพน้ำในอ่างเก็บน้ำขนาดใหญ่และขนาดกลาง

รายงานสถานการณ์ ณ วันที่ 19 เมษายน 2562

ปริมาณน้ำในอ่างที่ใช้การได้ในสัปดาห์นี้ + มากกว่า / - น้อยกว่า สัปดาห์ก่อน **687.89** ล้าน ลบ.ม.

สรุปสถานการณ์ปริมาณน้ำในอ่างเก็บน้ำที่ใช้ในกิจกรรมทั่วประเทศ มากกว่าปริมาณน้ำที่เหลือเข้าอ่าง เมื่อเทียบกับสัปดาห์ที่ผ่านมา ควรใช้น้ำอย่างระมัดระวัง

% ปริมาณน้ำรวมแต่ละภาคปัจจุบัน



สรุปสถานการณ์ปริมาณน้ำในอ่างฯ

คงที่	3	อ่าง
ลดลง	33	อ่าง
เพิ่มขึ้น	2	อ่าง

เปรียบเทียบปริมาณน้ำรวมของประเทศปัจจุบัน  
กับปี 62 และ ปี 61

วันที่ 19 เมษายน 2562 แห่งนี้

41,920 ล้าน ลบ.ม. หรือ เท่ากับ

59%

วันที่ 19 เมษายน 2561 แห่งนี้

45,681 ล้าน ลบ.ม. หรือ เท่ากับ

64%

ภาค	สถานการณ์ปริมาณน้ำในอ่าง				ปริมาณน้ำเปลี่ยนแปลง (ล้าน ม.³)	สถานะ
	ลดลง (แห่ง)	คงที่ (แห่ง)	เพิ่มขึ้น (แห่ง)	รวม (แห่ง)		
ภาคเหนือ	6	-	1	7	-250.00	ปริมาณน้ำในอ่างเก็บน้ำลดลง
ภาคตะวันออกเฉียงเหนือ	11	-	-	12	-72.00	ปริมาณน้ำในอ่างเก็บน้ำลดลง
ภาคกลาง	1	2	-	3	-14.00	ปริมาณน้ำในอ่างเก็บน้ำลดลง
ภาคตะวันตก	2	-	-	2	-239.00	ปริมาณน้ำในอ่างเก็บน้ำลดลง
ภาคตะวันออก	9	-	1	10	-34.89	ปริมาณน้ำในอ่างเก็บน้ำลดลง
ภาคใต้	4	-	-	4	-78.00	ปริมาณน้ำในอ่างเก็บน้ำลดลง
<b>รวมทั้งประเทศ</b>	<b>33</b>	<b>3</b>	<b>2</b>	<b>38</b>	<b>-687.89</b>	<b>ปริมาณน้ำในอ่างเก็บน้ำลดลง</b>

ภาค อ่างเก็บน้ำ เชื่อม	ความจุ ที่ รอก. (ล้าน ม.³)	ปริมาณน้ำ ที่ใช้งานได้ (ล้าน ม.³)	ใช้การ ได้จริง (ล้าน ม.³)	ปริมาณน้ำรวม วันที่ 19 เมษายน 2561		ปัจจุบัน วันที่ 19 เมษายน 2562				สัปดาห์ก่อน วันที่ 13 เมษายน 2562				ปริมาณน้ำ + เพิ่มขึ้น - ลดลง (ล้าน ม.³)	สถานการณ์ ในอ่าง	
				%	%	ปริมาณน้ำรวม		ปริมาณน้ำใช้การได้จริง		ปริมาณน้ำรวม		ปริมาณน้ำใช้การได้จริง				
						ปริมาณน้ำ (ล้าน ม.³)	%	ปริมาณน้ำ (ล้าน ม.³)	%	ปริมาณน้ำ (ล้าน ม.³)	%	ปริมาณน้ำ (ล้าน ม.³)	%			
<b>ภาคเหนือ (7)</b>																
1	ภูมิพล (2)	13,462	3,800	9,662	7,987	59%	6,757	50%	2,957	22%	6861	51%	3,061	23%	-104.00	ลดลง
2	สิริกิติ์ (2)	9,510	2,850	6,660	5,663	60%	5,087	53%	2,237	24%	5184	55%	2,334	25%	-97.00	ลดลง
3	แม่งัด	265	12	253	167	63%	150	57%	138	52%	164	62%	152	57%	-14.00	ลดลง
4	แม่งวด	263	14	249	68	26%	80	30%	66	25%	87	33%	73	28%	-7.00	ลดลง
5	กัวลม	106	3	103	75	71%	66	62%	63	59%	59	56%	56	53%	7.00	เพิ่มขึ้น
6	กัวลอม	170	6	164	94	55%	84	49%	78	46%	99	58%	93	55%	-15.00	ลดลง
7	แควน้อย	939	43	896	371	40%	288	31%	245	26%	308	33%	265	28%	-20.00	ลดลง
	แม่มอก	110	16	94	38	35%	37	34%	21	19%	37	34%	21	19%	-	คงที่
	<b>รวมภาคเหนือ</b>	<b>34,85%</b>	<b>24,825</b>	<b>6,744</b>	<b>18,081</b>	<b>58%</b>	<b>12,548</b>	<b>51%</b>	<b>5,784</b>	<b>23%</b>	<b>12,799</b>	<b>52%</b>	<b>6,034</b>	<b>24%</b>	<b>-250.00</b>	<b>ลดลง</b>
<b>ภาคตะวันออกเฉียงเหนือ (12)</b>																
8	ห้วยหลวง	136	7	129	61	45%	33	24%	26	19%	34	25%	27	20%	-1.00	ลดลง
9	น้ำจืด	520	45	475	285	55%	239	46%	194	37%	242	47%	197	38%	-3.00	ลดลง
10	น้ำพอง (2)	165	8	157	75	45%	75	45%	67	41%	78	47%	70	42%	-3.00	ลดลง
11	จุฬารัตน (2)	164	37	127	98	60%	78	48%	41	25%	79	48%	42	26%	-1.00	ลดลง
12	ลุมพินี (2)	2,431	581	1,850	1,103	45%	600	25%	19	1%	611	25%	30	1%	-11.00	ลดลง
13	ลำปาว	1,980	100	1,880	954	48%	496	25%	396	20%	526	27%	426	22%	-30.00	ลดลง
14	ลำตะคอง	314	22	292	164	52%	183	58%	161	51%	186	59%	164	52%	-3.00	ลดลง
15	ลำพระเพลิง	155	1	154	95	61%	36	23%	35	23%	38	25%	37	24%	-2.00	ลดลง
16	มูลขม	141	7	134	77	55%	49	35%	42	30%	51	36%	44	31%	-2.00	ลดลง
17	ลำแซะ	275	7	268	121	44%	114	41%	107	39%	116	42%	109	40%	-2.00	ลดลง
18	ลำน้ำพอง	121	3	118	64	53%	37	31%	34	28%	37	31%	34	28%	-	คงที่
19	สิรินธร (2)	1,966	831	1,135	1,094	56%	875	45%	44	2%	889	45%	58	3%	-14.00	ลดลง
	<b>รวมภาคตะวันออกเฉียงเหนือ</b>	<b>11.80%</b>	<b>8,369</b>	<b>1,649</b>	<b>6,720</b>	<b>50%</b>	<b>2,816</b>	<b>34%</b>	<b>1,166</b>	<b>14%</b>	<b>2,887</b>	<b>34%</b>	<b>1,238</b>	<b>15%</b>	<b>-72.00</b>	<b>ลดลง</b>
<b>ภาคกลาง (3)</b>																
20	ป่าสักชลสิทธิ์	960	3	957	351	37%	215	22%	212	22%	229	24%	226	24%	-14.00	ลดลง
21	ห้วยเสลา	160	17	143	88	55%	39	24%	22	14%	39	24%	22	14%	-	คงที่
22	กระเสียว	240	40	200	220	92%	55	23%	15	6%	55	23%	15	6%	-	คงที่
	<b>รวมภาคกลาง</b>	<b>1.92%</b>	<b>1,360</b>	<b>60</b>	<b>1,300</b>	<b>49%</b>	<b>309</b>	<b>23%</b>	<b>249</b>	<b>18%</b>	<b>323</b>	<b>24%</b>	<b>263</b>	<b>19%</b>	<b>-14.00</b>	<b>ลดลง</b>
<b>ภาคตะวันตก (2)</b>																
23	ศรีนครินทร์ (2)	17,745	10,265	7,480	14,493	82%	14,530	82%	4,265	24%	14,633	82%	4,368	25%	-103.00	ลดลง
24	วชิราลงกรณ (2)	8,860	3,012	5,848	5,161	58%	5,361	61%	2,349	27%	5,497	62%	2,485	28%	-136.00	ลดลง
	<b>รวมภาคตะวันตก</b>	<b>37.51%</b>	<b>26,605</b>	<b>13,277</b>	<b>13,328</b>	<b>74%</b>	<b>19,890</b>	<b>75%</b>	<b>6,614</b>	<b>25%</b>	<b>20,130</b>	<b>76%</b>	<b>6,853</b>	<b>26%</b>	<b>-239.00</b>	<b>ลดลง</b>
<b>ภาคตะวันออก (6+4)</b>																
25	เขื่อนลพบุรี	224	5.00	219	87	39%	52	23%	47	21%	59	26%	54	24%	-7.00	ลดลง
26	คลองสิชล	420	30.00	390	158	38%	124	30%	94	22%	133	32%	103	25%	-9.00	ลดลง
27	บางพระ (3)	117	12.00	105	70	60%	55	47%	43	37%	56	48%	44	38%	-1.00	ลดลง
28	หนองปลาไหล (3)	164	13.75	150	132	81%	101	62%	87	53%	104	64%	90	55%	-3.00	ลดลง
29	ประแสร์ (3)	295	20.00	275	196	66%	147	50%	127	43%	151	51%	131	44%	-4.00	ลดลง
30	มาบประชัน (3)	17	0.72	16	10	58%	12	71%	11	67%	12	73%	11.39	69%	-0.28	ลดลง
31	หนองค้อ (3)	21	1.00	20	9	42%	6	29%	5	24%	6	29%	5.30	25%	-0.14	ลดลง
32	ดอกทราย (3)	79	3.00	76	50	63%	35	44%	32	40%	37	47%	34.41	43%	-2.56	ลดลง
33	คลองใหญ่ (3)	45	3.00	42	27	59%	29	64%	26	58%	29	64%	26.10	57%	0.09	เพิ่มขึ้น
34	เขื่อนลพบุรี	295	19.00	276	108	37%	127	43%	108	37%	135	46%	116.00	39%	-8.00	ลดลง
	<b>รวมภาคตะวันออก</b>	<b>2.37%</b>	<b>1,678</b>	<b>107</b>	<b>1,570</b>	<b>50%</b>	<b>688</b>	<b>41%</b>	<b>581</b>	<b>35%</b>	<b>723</b>	<b>43%</b>	<b>615</b>	<b>37%</b>	<b>-34.89</b>	<b>ลดลง</b>
<b>ภาคใต้ (4)</b>																
35	แก่งกระจาน	710	65	645	305	43%	362	51%	297	42%	378	53%	313	44%	-16.00	ลดลง
36	ปราณบุรี	391	18	373	239	61%	243	62%	225	58%	251	64%	233	60%	-8.00	ลดลง
37	รัชชประภา (2)	5,639	1,352	4,287	4,022	71%	4,017	71%	2,665	47%	4,060	72%	2,708	48%	-43.00	ลดลง
38	บางลา (2)	1,454	276	1,178	1,300	89%	1,046	72%	770	53%	1,057	73%	781	54%	-11.00	ลดลง
	<b>รวมภาคใต้</b>	<b>11.55%</b>	<b>8,194</b>	<b>1,711</b>	<b>6,483</b>	<b>72%</b>	<b>5,668</b>	<b>69%</b>	<b>3,957</b>	<b>48%</b>	<b>5,746</b>	<b>70%</b>	<b>4,035</b>	<b>49%</b>	<b>-78.00</b>	<b>ลดลง</b>
	<b>รวมทั้งประเทศ</b>	<b>100%(38)</b>	<b>71,031</b>	<b>23,548</b>	<b>47,482</b>	<b>64%</b>	<b>41,920</b>	<b>59%</b>	<b>18,351</b>	<b>26%</b>	<b>42,608</b>	<b>60%</b>	<b>19,038</b>	<b>27%</b>	<b>-687.89</b>	<b>ลดลง</b>

ที่มาข้อมูล : ตารางสรุปสภาพน้ำในอ่างเก็บน้ำขนาดใหญ่ทั่วประเทศ และตารางสรุปสภาพน้ำในอ่างเก็บน้ำภาคตะวันออกเฉียงเหนือ กรมชลประทาน

หมายเหตุ :

- อ่างเก็บน้ำขนาดใหญ่ หมายถึง อ่างเก็บน้ำที่มีความจุตั้งแต่ 100 ล้าน ลบ.ม. ขึ้นไป
- เป็นอ่างเก็บน้ำที่อยู่ในความรับผิดชอบของการไฟฟ้าฝ่ายผลิตแห่งประเทศไทย(10) นอกนั้นอยู่ในความรับผิดชอบของกรมชลประทาน (28)
- เป็นอ่างเก็บน้ำขนาดกลางที่มีความสำคัญต่อการอุตสาหกรรมและการประปา ของลุ่มน้ำชายฝั่งทะเลตะวันออก
- ที่มา : กรมชลประทาน และการไฟฟ้าฝ่ายผลิตแห่งประเทศไทย
- จังหวัดที่มีอ่างเก็บน้ำขนาดใหญ่มีจำนวน 26 จังหวัด ไม่มี 50 จังหวัด

รศ. นายถิระ รังสีเกษม กักของอ่าง



ศูนย์เขื่อนฯ



ศูนย์ป้องกันกักตุนน้ำ กรมทรัพยากรน้ำ

ลำดับของเขื่อนตามความจุ

- ศรีนครินทร์
- ภูมิพล
- สิริกิติ์
- วชิราลงกรณ
- รัชชประภา
- ลุมพินี
- สิรินธร
- บางพระ
- ลำปาว
- ป่าสัก

ลำดับของเขื่อนตามปริมาณน้ำใช้การได้

- ภูมิพล
- ศรีนครินทร์
- สิริกิติ์
- วชิราลงกรณ
- รัชชประภา
- ลำปาว
- ลุมพินี
- บางพระ
- สิรินธร
- ป่าสัก