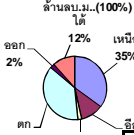


ปริมาณน้ำรวมทั้งหมด 70,921 ล้าน ลบ.ม. (100%)



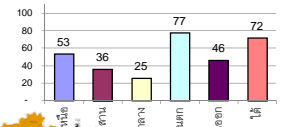
รายงานสรุปสภาพน้ำในอ่างเก็บน้ำขนาดใหญ่และขนาดกลาง

รายงานสถานการณ์ ณ วันที่ 4 เมษายน 2562

% ปริมาณน้ำรวมแต่ละภาคปัจจุบัน

ปริมาณน้ำในอ่างที่ใช้การได้ในสัปดาห์นี้ + มากกว่า / - น้อยกว่า สัปดาห์ก่อน **709.33** ล้าน ลบ.ม.

สรุปสถานการณ์ปริมาณน้ำในอ่างเก็บน้ำที่ใช้ในทุกกิจกรรมทั่วประเทศ มากกว่าปริมาณน้ำที่ไหลเข้าอ่าง เมื่อเทียบกับสัปดาห์ที่ผ่านมา ควรใช้น้ำอย่างระมัดระวัง



เปรียบเทียบปริมาณน้ำรวม
ประเทศไทยปัจจุบัน
ปี 62 และ ปี 61

วันที่ 4 เมษายน 2562 แห่งกัน

43,658 ล้าน ลบ.ม. หรือ เท่ากับ

61%

วันที่ 4 เมษายน 2561 แห่งกัน

47,404 ล้าน ลบ.ม. หรือ เท่ากัน

67%

ภาค	สถานการณ์ปริมาณน้ำในอ่าง				ปริมาณน้ำเปลี่ยนแปลง (ล้าน ม.³)	สถานะ
	ล้นอ่าง (แห่ง)	คงที่ (แห่ง)	เพิ่มขึ้น (แห่ง)	รวม (แห่ง)		
ภาคเหนือ	7	-	-	7	-259.00	ปริมาณน้ำในอ่างเก็บน้ำลดลง
ภาคตะวันออกเฉียงเหนือ	10	2	-	12	-81.00	ปริมาณน้ำในอ่างเก็บน้ำลดลง
ภาคกลาง	2	1	-	3	-18.00	ปริมาณน้ำในอ่างเก็บน้ำลดลง
ภาคตะวันตก	2	-	-	2	-250.00	ปริมาณน้ำในอ่างเก็บน้ำลดลง
ภาคตะวันออก	7	1	2	10	-28.33	ปริมาณน้ำในอ่างเก็บน้ำลดลง
ภาคใต้	4	-	-	4	-73.00	ปริมาณน้ำในอ่างเก็บน้ำลดลง
รวมทั้งประเทศ	32	4	2	38	-709.33	ปริมาณน้ำในอ่างเก็บน้ำลดลง

สรุปสถานการณ์ปริมาณน้ำในอ่างฯ

คงที่	4	อ่าง
ลดลง	32	อ่าง
เพิ่มขึ้น	2	อ่าง

ภาค อ่างเก็บน้ำ เชื้อน	ความจุ ที่ รอก. (ล้าน ม.³)	ปริมาณน้ำ ที่ใช้งานได้ (ล้าน ม.³)	ใช้การ ได้จริง (ล้าน ม.³)	ปริมาณน้ำรวม วันที่ 4 เมษายน 2561		ปัจจุบัน วันที่ 4 เมษายน 2562				สัปดาห์ก่อน วันที่ 29 มีนาคม 2562				ปริมาณน้ำ + เพิ่มขึ้น - ลดลง (ล้าน ม.³)	สถานการณ์ ในอ่าง	
				%	%	ปริมาณน้ำรวม		ปริมาณน้ำใช้การได้จริง		ปริมาณน้ำรวม		ปริมาณน้ำใช้การได้จริง				
						ปริมาณน้ำ (ล้าน ม.³)	%	ปริมาณน้ำ (ล้าน ม.³)	%	ปริมาณน้ำ (ล้าน ม.³)	%	ปริมาณน้ำ (ล้าน ม.³)	%			
ภาคเหนือ (7)																
1	ภูมิพล (2)	13,462	3,800	9,662	8,252	61%	7,019	52%	3,219	24%	7132	53%	3,332	25%	-113.00	ลดลง
2	สิริกิติ์ (2)	9,510	2,850	6,660	5,897	62%	5,324	56%	2,474	26%	5418	57%	2,568	27%	-94.00	ลดลง
3	แม่จัน	265	12	253	193	73%	183	69%	171	65%	196	74%	184	69%	-13.00	ลดลง
4	แม่กวง	263	14	249	82	31%	93	35%	79	30%	99	38%	85	32%	-6.00	ลดลง
5	ก๊วยหลิน	106	3	103	80	75%	61	58%	58	55%	64	60%	61	58%	-3.00	ลดลง
6	ก๊วยหลิน	170	6	164	103	61%	112	66%	106	62%	116	68%	110	65%	-4.00	ลดลง
7	แควน้อย	939	43	896	437	47%	345	37%	302	32%	371	40%	328	35%	-26.00	ลดลง
	แม่จัน	110	16	94	40	36%	38	35%	22	20%	38	35%	22	20%	-	คงที่
รวมภาคเหนือ 34.85%		24,825	6,744	18,081	15,083	61%	13,174	53%	6,409	26%	13,434	54%	6,668	27%	-259.00	ลดลง
ภาคตะวันออกเฉียงเหนือ (12)																
8	ห้วยหลวง	136	7	129	64	47%	37	27%	30	22%	39	29%	32	24%	-2.00	ลดลง
9	น้ำจืด	520	45	475	293	56%	245	47%	200	38%	250	48%	205	39%	-5.00	ลดลง
10	น้ำพอง (2)	165	8	157	86	52%	83	50%	75	45%	87	53%	79	48%	-4.00	ลดลง
11	จุฬารัตน์ (2)	164	37	127	114	70%	79	48%	42	26%	79	48%	42	26%	-	คงที่
12	ลุมพินี (2)	2,431	581	1,850	1,208	50%	622	26%	41	2%	633	26%	52	2%	-11.00	ลดลง
13	ลำปาว	1,980	100	1,880	1,068	54%	575	29%	475	24%	611	31%	511	26%	-36.00	ลดลง
14	ลำตะคอง	314	22	292	165	53%	191	61%	169	54%	194	62%	172	55%	-3.00	ลดลง
15	ลำพระเพลิง	155	1	154	108	70%	48	31%	47	30%	50	32%	49	32%	-2.00	ลดลง
16	มูลขาม	141	7	134	82	58%	53	38%	46	33%	54	38%	47	33%	-1.00	ลดลง
17	ลำแซะ	275	7	268	134	49%	120	44%	113	41%	123	45%	116	42%	-3.00	ลดลง
18	ลำน้ำรอง	121	3	118	66	55%	37	31%	34	28%	37	31%	34	28%	-	คงที่
19	สิรินธร (2)	1,966	831	1,135	1,166	59%	895	46%	64	3%	909	46%	78	4%	-14.00	ลดลง
รวมภาคตะวันออกเฉียงเหนือ 11.80%		8,369	1,649	6,720	4,554	54%	2,984	36%	1,336	16%	3,066	37%	1,417	17%	-81.00	ลดลง
ภาคกลาง (3)																
20	ป่าสักชลสิทธิ์	960	3	957	412	43%	252	26%	249	26%	269	28%	266	28%	-17.00	ลดลง
21	ห้วยเสลา	160	17	143	88	55%	39	24%	22	14%	39	24%	22	14%	-	คงที่
22	กระเสียว	240	40	200	236	98%	54	23%	14	6%	55	23%	15	6%	-1.00	ลดลง
รวมภาคกลาง 1.92%		1,360	60	1,300	737	54%	346	25%	285	21%	363	27%	303	22%	-18.00	ลดลง
ภาคตะวันตก (2)																
23	ศรีนครินทร์ (2)	17,745	10,265	7,480	14,674	83%	14,816	83%	4,551	26%	14,921	84%	4,656	26%	-105.00	ลดลง
24	วชิราลงกรณ (2)	8,860	3,012	5,848	5,448	61%	5,705	64%	2,693	30%	5,850	66%	2,838	32%	-145.00	ลดลง
รวมภาคตะวันตก 37.51%		26,605	13,277	13,328	20,122	76%	20,521	77%	7,244	27%	20,771	78%	7,494	28%	-250.00	ลดลง
ภาคตะวันออก (6+4)																
25	ขุนด่าน	224	5.00	219	101	45%	69	31%	64	29%	76	34%	71	32%	-7.00	ลดลง
26	คลองสียัด	420	30.00	390	169	40%	147	35%	117	28%	155	37%	125	30%	-8.00	ลดลง
27	บางพระ (3)	117	12.00	105	74	63%	58	50%	46	39%	59	50%	47	40%	-1.00	ลดลง
28	หนองปลาไหล (3)	164	13.75	150	131	80%	106	65%	92	56%	108	66%	94	58%	-2.00	ลดลง
29	ประแสร์ (3)	295	20.00	275	202	68%	158	54%	138	47%	158	54%	138	47%	-	คงที่
30	มาบประชัน (3)	17	0.72	16	10	60%	12	72%	11	67%	12	72%	11.17	67%	0.03	เพิ่มขึ้น
31	หนองค้อ (3)	21	1.00	20	10	46%	6	30%	5	25%	6	30%	5.46	26%	-0.07	ลดลง
32	ดอกกราย (3)	79	3.00	76	51	64%	40	51%	37	47%	42	53%	39.34	50%	-2.09	ลดลง
33	คลองใหญ่ (3)	45	3.00	42	32	70%	28	63%	25	56%	28	61%	24.67	54%	0.80	เพิ่มขึ้น
34	นครินทร์จินดา	295	19.00	276	114	39%	148	50%	129	44%	157	53%	138.00	47%	-9.00	ลดลง
รวมภาคตะวันออก 2.37%		1,678	107	1,570	893	53%	773	46%	666	40%	801	48%	694	41%	-28.33	ลดลง
ภาคใต้ (4)																
35	แก่งกระจาน	710	65	645	324	46%	399	56%	334	47%	417	59%	352	50%	-18.00	ลดลง
36	ปราณบุรี	391	18	373	249	64%	253	65%	235	60%	257	66%	239	61%	-4.00	ลดลง
37	รัชชประภา (2)	5,639	1,352	4,287	4,102	73%	4,120	73%	2,768	49%	4,160	74%	2,808	50%	-40.00	ลดลง
38	บางลา (2)	1,454	276	1,178	1,340	92%	1,087	75%	811	56%	1,098	76%	822	57%	-11.00	ลดลง
รวมภาคใต้ 11.55%		8,194	1,711	6,483	6,015	73%	5,859	72%	4,148	51%	5,932	72%	4,221	52%	-73.00	ลดลง
รวมทั้งประเทศ 100%(38)		71,031	23,548	47,482	47,404	67%	43,658	61%	20,088	28%	44,367	62%	20,797	29%	-709.33	ลดลง

ที่มาข้อมูล : ตารางสรุปสภาพน้ำในอ่างเก็บน้ำขนาดใหญ่ทั่วประเทศ และตารางสรุปสภาพน้ำในอ่างเก็บน้ำภาคตะวันออกเฉียงเหนือ กรมชลประทาน

หมายเหตุ :

- อ่างเก็บน้ำขนาดใหญ่ หมายถึง อ่างเก็บน้ำที่มีความจุตั้งแต่ 100 ล้าน ลบ.ม. ขึ้นไป
- เป็นอ่างเก็บน้ำอยู่ในความรับผิดชอบของการไฟฟ้าฝ่ายผลิตแห่งประเทศไทย(10) นอกนั้นอยู่ในความรับผิดชอบของกรมชลประทาน (28)
- เป็นอ่างเก็บน้ำขนาดกลางที่มีความสำคัญต่อการอุตสาหกรรมและการประมง ของลุ่มน้ำชายฝั่งทะเลตะวันออก
- ที่มา : กรมชลประทาน และการไฟฟ้าฝ่ายผลิตแห่งประเทศไทย
- จังหวัดที่มีอ่างเก็บน้ำขนาดใหญ่มีจำนวน 26 จังหวัด ไม่มี 50 จังหวัด

รศ. นายถิระ ตั้งถิ่นเกิดของอ่าง



ศูนย์เขื่อนฯ



ศูนย์ป้องกันกักตุนน้ำ กรมทรัพยากรน้ำ

ลำดับของเขื่อนตามความจุ

- ศรีนครินทร์
- ภูมิพล
- สิริกิติ์
- วชิราลงกรณ
- รัชชประภา
- ลุมพินี
- สิรินธร
- บางลา
- ลำปาว
- ป่าสัก

ลำดับของเขื่อนตามปริมาณน้ำใช้การได้

- ภูมิพล
- ศรีนครินทร์
- สิริกิติ์
- วชิราลงกรณ
- รัชชประภา
- ลำปาว
- ลุมพินี
- บางลา
- สิรินธร
- ป่าสัก