

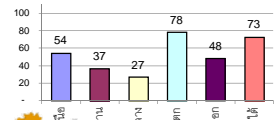
## รายงานสรุปสภาพน้ำในอ่างเก็บน้ำขนาดใหญ่และขนาดกลาง

รายงานสถานการณ์ ณ. วันที่ 28 มีนาคม 2562

ปริมาณน้ำในอ่างที่ใช้การได้ในสัปดาห์นี้ + มากกว่า / - น้อยกว่า สัปดาห์ก่อน **753.93** ล้าน ลบ.ม.

สรุปสถานการณ์ปริมาณน้ำในอ่างเก็บน้ำที่ใช้ในทุกกิจกรรมทั่วประเทศ มากกว่าปริมาณน้ำที่เหลือเข้าอ่าง เมื่อเทียบกับสัปดาห์ที่ผ่านมา ควรใช้น้ำอย่างระมัดระวัง

% ปริมาณน้ำรวมแต่ละภาคปัจจุบัน



เปรียบเทียบปริมาณน้ำรวม  
ประเทศไทยปัจจุบัน  
ปี 62 และ 61

วันที่ 28 มีนาคม 2562 เท่ากับ

44,486 ล้าน ลบ.ม. หรือ เท่ากับ

63%

วันที่ 28 มีนาคม 2561 เท่ากับ

48,198 ล้าน ลบ.ม. หรือ เท่ากับ

68%

ภาค	สถานการณ์ปริมาณน้ำในอ่าง				ปริมาณน้ำ เปลี่ยนแปลง (ล้าน ม.³)	สถานะ
	ล้นอ่าง (แห่ง)	คงที่ (แห่ง)	เพิ่มขึ้น (แห่ง)	รวม (แห่ง)		
ภาคเหนือ	7	-	-	7	-280.00	ปริมาณน้ำในอ่างเก็บน้ำลดลง
ภาคตะวันออกเฉียงเหนือ	10	1	1	12	-90.00	ปริมาณน้ำในอ่างเก็บน้ำลดลง
ภาคกลาง	2	1	-	3	-14.00	ปริมาณน้ำในอ่างเก็บน้ำลดลง
ภาคตะวันตก	2	-	-	2	-256.00	ปริมาณน้ำในอ่างเก็บน้ำลดลง
ภาคตะวันออก	9	-	1	10	-30.93	ปริมาณน้ำในอ่างเก็บน้ำลดลง
ภาคใต้	4	-	-	4	-83.00	ปริมาณน้ำในอ่างเก็บน้ำลดลง
<b>รวมทั้งประเทศ</b>	<b>34</b>	<b>2</b>	<b>2</b>	<b>38</b>	<b>-753.93</b>	<b>ปริมาณน้ำในอ่างเก็บน้ำลดลง</b>

สรุปสถานการณ์ปริมาณน้ำในอ่างฯ

คงที่	2	อ่าง
ลดลง	34	อ่าง
เพิ่มขึ้น	2	อ่าง

ภาค อ่างเก็บน้ำ เชื่อม	ความจ ที่ รับก. (ล้าน ม.³)	ปริมาณน้ำ ที่ไม่ได้ (ล้าน ม.³)	ใช้การ ได้จริง (ล้าน ม.³)	ปริมาณน้ำรวม วันที่ 28 มีนาคม 2561		ปัจจุบัน วันที่ 28 มีนาคม 2562				สัปดาห์ก่อน วันที่ 22 มีนาคม 2562				ปริมาณน้ำ + เพิ่มขึ้น - ลดลง (ล้าน ม.³)	สถานการณ์ ในอ่าง	
				%	%	ปริมาณน้ำรวม		ปริมาณน้ำใช้การได้จริง		ปริมาณน้ำรวม		ปริมาณน้ำใช้การได้จริง				
						ปริมาณน้ำ (ล้าน ม.³)	%	ปริมาณน้ำ (ล้าน ม.³)	%	ปริมาณน้ำ (ล้าน ม.³)	%	ปริมาณน้ำ (ล้าน ม.³)	%			
<b>ภาคเหนือ (7)</b>																
1	ภูมิพล (2)	13,462	3,800	9,662	8,384	62%	7,153	53%	3,353	25%	7,270	54%	3,470	26%	-117.00	ลดลง
2	สิริกิติ์ (2)	9,510	2,850	6,660	6,025	63%	5,435	57%	2,585	27%	5,548	58%	2,698	23%	-113.00	ลดลง
3	แม่จัน	265	12	253	202	76%	197	74%	185	70%	206	78%	194	73%	-9.00	ลดลง
4	แม่กวัง	263	14	249	87	33%	100	38%	86	33%	104	40%	90	34%	-4.00	ลดลง
5	กัวลม	106	3	103	85	80%	64	60%	61	58%	67	63%	64	60%	-3.00	ลดลง
6	กัวคอง	170	6	164	108	64%	117	69%	111	65%	119	70%	113	66%	-2.00	ลดลง
7	แควน้อย	939	43	896	471	50%	373	40%	330	35%	405	43%	362	39%	-32.00	ลดลง
	แม่เม็ก	110	16	94	41	37%	38	35%	22	20%	41	37%	25	23%	-3.00	ลดลง
	<b>รวมภาคเหนือ</b>	<b>34,85%</b>	<b>24,825</b>	<b>6,744</b>	<b>18,081</b>	<b>62%</b>	<b>13,477</b>	<b>54%</b>	<b>6,711</b>	<b>27%</b>	<b>13,760</b>	<b>55%</b>	<b>6,991</b>	<b>28%</b>	<b>-280.00</b>	<b>ลดลง</b>
<b>ภาคตะวันออกเฉียงเหนือ (12)</b>																
8	ห้วยหลวง	136	7	129	67	49%	39	29%	32	24%	40	29%	33	24%	-1.00	ลดลง
9	น้ำจืด	520	45	475	300	49%	251	48%	206	40%	261	50%	216	42%	-10.00	ลดลง
10	น้ำพอง (2)	165	8	157	91	55%	87	53%	79	48%	92	56%	84	51%	-5.00	ลดลง
11	จุฬารัตน (2)	164	37	127	115	70%	79	48%	42	26%	80	49%	43	26%	-1.00	ลดลง
12	ลุมพินี (2)	2,431	581	1,850	1,275	52%	633	26%	52	2%	640	26%	59	2%	-7.00	ลดลง
13	ลำปาว	1,980	100	1,880	1,114	56%	617	31%	517	26%	664	34%	564	28%	-47.00	ลดลง
14	ลำตะคอง	314	22	292	169	54%	194	62%	172	55%	199	63%	177	56%	-5.00	ลดลง
15	ลำพระเพลิง	155	1	154	110	71%	50	32%	49	32%	49	32%	48	31%	1.00	เพิ่มขึ้น
16	มูลขม	141	7	134	85	60%	54	38%	47	33%	55	39%	48	34%	-1.00	ลดลง
17	ลำแซะ	275	7	268	138	50%	124	45%	117	43%	126	46%	119	43%	-2.00	ลดลง
18	ลำนางรอง	121	3	118	66	55%	38	31%	35	29%	38	31%	35	29%	-	คงที่
19	สิรินธร (2)	1,966	831	1,135	1,200	61%	907	46%	76	4%	919	47%	88	4%	-12.00	ลดลง
	<b>รวมภาคตะวันออกเฉียงเหนือ</b>	<b>11.80%</b>	<b>8,369</b>	<b>1,649</b>	<b>6,720</b>	<b>57%</b>	<b>3,073</b>	<b>37%</b>	<b>1,424</b>	<b>17%</b>	<b>3,163</b>	<b>38%</b>	<b>1,514</b>	<b>18%</b>	<b>-90.00</b>	<b>ลดลง</b>
<b>ภาคกลาง (3)</b>																
20	ป่าสักชลสิทธิ์	960	3	957	447	47%	272	28%	269	28%	285	30%	282	29%	-13.00	ลดลง
21	ห้วยเสลา	160	17	143	89	56%	39	24%	22	14%	39	24%	22	14%	-	คงที่
22	กระเสียว	240	40	200	242	101%	55	23%	15	6%	56	23%	16	7%	-1.00	ลดลง
	<b>รวมภาคกลาง</b>	<b>1.92%</b>	<b>1,360</b>	<b>60</b>	<b>1,300</b>	<b>57%</b>	<b>365</b>	<b>27%</b>	<b>306</b>	<b>23%</b>	<b>380</b>	<b>28%</b>	<b>320</b>	<b>24%</b>	<b>-14.00</b>	<b>ลดลง</b>
<b>ภาคตะวันตก (2)</b>																
23	ศรีนครินทร์ (2)	17,745	10,265	7,480	14,760	83%	14,944	84%	4,679	26%	15,061	85%	4,796	27%	-117.00	ลดลง
24	วชิราลงกรณ (2)	8,860	3,012	5,848	5,574	63%	5,874	66%	2,862	32%	6,013	68%	3,001	34%	-139.00	ลดลง
	<b>รวมภาคตะวันตก</b>	<b>37.51%</b>	<b>26,605</b>	<b>13,277</b>	<b>13,328</b>	<b>76%</b>	<b>20,818</b>	<b>78%</b>	<b>7,541</b>	<b>28%</b>	<b>21,074</b>	<b>79%</b>	<b>7,797</b>	<b>29%</b>	<b>-256.00</b>	<b>ลดลง</b>
<b>ภาคตะวันออก (6+4)</b>																
25	ขุนด่าน	224	5.00	219	108	48%	77	34%	72	32%	82	37%	77	34%	-5.00	ลดลง
26	คลองสียัด	420	30.00	390	177	42%	156	37%	126	30%	166	40%	136	32%	-10.00	ลดลง
27	บางพระ (3)	117	12.00	105	76	65%	59	50%	47	40%	60	51%	48	41%	-1.00	ลดลง
28	หนองปลาไหล (3)	164	13.75	150	127	78%	109	67%	95	58%	110	67%	96	59%	-1.00	ลดลง
29	ประแสร์ (3)	295	20.00	275	205	69%	158	54%	138	47%	160	54%	140	47%	-2.00	ลดลง
30	มาบประชัน (3)	17	0.72	16	10	61%	12	72%	11	68%	12	74%	11.62	70%	-0.39	ลดลง
31	หนองค้อ (3)	21	1.00	20	10	44%	6	30%	5	25%	7	31%	5.58	26%	-0.23	ลดลง
32	ดอกกราย (3)	79	3.00	76	51	64%	43	54%	40	50%	45	57%	42.47	53%	-2.74	ลดลง
33	คลองใหญ่ (3)	45	3.00	42	29	65%	27	60%	24	54%	27	59%	24.05	53%	0.44	เพิ่มขึ้น
34	นวมินทร์จินดา	295	19.00	276	117	40%	158	54%	139	47%	167	57%	148.00	50%	-9.00	ลดลง
	<b>รวมภาคตะวันออก</b>	<b>2.37%</b>	<b>1,678</b>	<b>107</b>	<b>1,570</b>	<b>54%</b>	<b>806</b>	<b>48%</b>	<b>698</b>	<b>42%</b>	<b>836</b>	<b>50%</b>	<b>729</b>	<b>43%</b>	<b>-30.93</b>	<b>ลดลง</b>
<b>ภาคใต้ (4)</b>																
35	แก่งกระจาน	710	65	645	334	47%	419	59%	354	50%	435	61%	370	52%	-16.00	ลดลง
36	ปราณบุรี	391	18	373	250	64%	258	66%	240	61%	268	69%	250	64%	-10.00	ลดลง
37	รัชชประภา (2)	5,639	1,352	4,287	4,117	73%	4,168	74%	2,816	50%	4,213	75%	2,861	51%	-45.00	ลดลง
38	บางลา (2)	1,454	276	1,178	1,341	92%	1,102	76%	826	57%	1,114	77%	836	58%	-12.00	ลดลง
	<b>รวมภาคใต้</b>	<b>11.55%</b>	<b>8,194</b>	<b>1,711</b>	<b>6,483</b>	<b>74%</b>	<b>5,946</b>	<b>73%</b>	<b>4,236</b>	<b>52%</b>	<b>6,030</b>	<b>74%</b>	<b>4,319</b>	<b>53%</b>	<b>-83.00</b>	<b>ลดลง</b>
	<b>รวมทั้งประเทศ</b>	<b>100%(38)</b>	<b>71,031</b>	<b>23,548</b>	<b>47,482</b>	<b>68%</b>	<b>44,486</b>	<b>63%</b>	<b>20,916</b>	<b>29%</b>	<b>45,243</b>	<b>64%</b>	<b>21,670</b>	<b>31%</b>	<b>-753.93</b>	<b>ลดลง</b>

ที่มาข้อมูล : ตารางสรุปสภาพน้ำในอ่างเก็บน้ำขนาดใหญ่ทั่วประเทศ และตารางสรุปสภาพน้ำในอ่างเก็บน้ำภาคตะวันออกเฉียงเหนือ กรมชลประทาน

หมายเหตุ :

- อ่างเก็บน้ำขนาดใหญ่ หมายถึง อ่างเก็บน้ำที่มีความจุตั้งแต่ 100 ล้าน ลบ.ม. ขึ้นไป
- เป็นอ่างเก็บน้ำอยู่ในความรับผิดชอบของการไฟฟ้าฝ่ายผลิตแห่งประเทศไทย(10) นอกนั้นอยู่ในความรับผิดชอบของกรมชลประทาน (28)
- เป็นอ่างเก็บน้ำขนาดกลางที่มีความสำคัญต่อการอุตสาหกรรมและการประมง ของลุ่มน้ำชายฝั่งทะเลตะวันออก
- ที่มา : กรมชลประทาน และการไฟฟ้าฝ่ายผลิตแห่งประเทศไทย
- จังหวัดที่มีอ่างเก็บน้ำขนาดใหญ่มีจำนวน 26 จังหวัด ไม่มี 50 จังหวัด

รศ. นายถิระ รังสิมเกียรติของอ่าง



ศูนย์เขื่อนฯ



ศูนย์ป้องกันกักตุนน้ำ กรมทรัพยากรน้ำ

ลำดับของเขื่อนตามความจุ

- ศรีนครินทร์
- ภูมิพล
- สิริกิติ์
- วชิราลงกรณ
- รัชชประภา
- ลุมพินี
- สิรินธร
- บางลา
- ลำปาว
- ป่าสัก

ลำดับของเขื่อนตามปริมาณน้ำใช้การได้

- ภูมิพล
- ศรีนครินทร์
- สิริกิติ์
- วชิราลงกรณ
- รัชชประภา
- ลำปาว
- ลุมพินี
- บางลา
- สิรินธร
- ป่าสัก