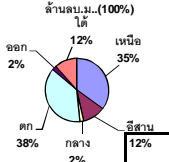


ปริมาณน้ำรวมทั้งประเทศ 70,921 ล้าน ลบ.ม. (100%)



เปรียบเทียบปริมาณน้ำรวมทั่วประเทศปี 2562 และปี 2561

วันที่ 25 มีนาคม 2562 เท่ากับ 44,851 ล้าน ลบ.ม. หรือ เท่ากับ 63%

วันที่ 25 มีนาคม 2561 เท่ากับ 48,584 ล้าน ลบ.ม. หรือ เท่ากับ 68%

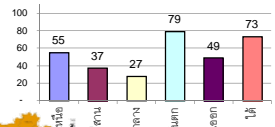
รายงานสรุปสภาพน้ำในอ่างเก็บน้ำขนาดใหญ่และขนาดกลาง

รายงานสถานการณ์ ณ. วันที่ 25 มีนาคม 2562

ปริมาณน้ำในอ่างที่ใช้การได้ในสัปดาห์นี้ + มากกว่า / - น้อยกว่า สัปดาห์ก่อน **770.10** ล้าน ลบ.ม.

สรุปสถานการณ์ปริมาณน้ำในอ่างเก็บน้ำที่ใช้ในกิจกรรมทั้งประเทศ มากกว่าปริมาณน้ำที่ไหลเข้าอ่าง เนื่องเทียบกับสัปดาห์ก่อนที่ผ่านมามีการใช้น้ำอย่างระมัดระวัง

% ปริมาณน้ำรวมแต่ละภาคปัจจุบัน



ภาค	สถานการณ์ปริมาณน้ำในอ่าง				ปริมาณน้ำเปลี่ยนแปลง (ล้าน ม.³)	สถานะ
	แหล่ง (แห่ง)	คงที่ (แห่ง)	เพิ่มขึ้น (แห่ง)	รวม (แห่ง)		
ภาคเหนือ	7	-	-	7	-296.00	ปริมาณน้ำในอ่างเก็บน้ำลดลง
ภาคตะวันออกเฉียงเหนือ	11	-	-	12	-103.00	ปริมาณน้ำในอ่างเก็บน้ำลดลง
ภาคกลาง	2	1	-	3	-20.00	ปริมาณน้ำในอ่างเก็บน้ำลดลง
ภาคตะวันตก	2	-	-	2	-236.00	ปริมาณน้ำในอ่างเก็บน้ำลดลง
ภาคตะวันออก	9	-	1	10	-35.10	ปริมาณน้ำในอ่างเก็บน้ำลดลง
ภาคใต้	4	-	-	4	-80.00	ปริมาณน้ำในอ่างเก็บน้ำลดลง
รวมทั้งประเทศ	35	2	1	38	-770.10	ปริมาณน้ำในอ่างเก็บน้ำลดลง

สรุปสถานการณ์ปริมาณน้ำในอ่างน้ำ

คงที่	2	อ่าง
ลดลง	35	อ่าง
เพิ่มขึ้น	1	อ่าง

ภาค	อ่างเก็บน้ำ	ความจุที่ (ล้าน ม.³)	ปริมาณน้ำที่ใช้งานได้ (ล้าน ม.³)	ใช้การได้จริง (ล้าน ม.³)	ปริมาณน้ำรวม วันที่ 25 มีนาคม 2561		ปัจจุบัน วันที่ 25 มีนาคม 2562				สัปดาห์ก่อน วันที่ 19 มีนาคม 2562				ปริมาณน้ำ + เพิ่มขึ้น - ลดลง (ล้าน ม.³)	สถานการณ์ในอ่าง
						%	ปริมาณน้ำรวม		ปริมาณน้ำใช้การได้จริง		ปริมาณน้ำรวม		ปริมาณน้ำใช้การได้จริง			
							ปริมาณน้ำรวม (ล้าน ม.³)	%	ปริมาณน้ำรวม (ล้าน ม.³)	%	ปริมาณน้ำรวม (ล้าน ม.³)	%	ปริมาณน้ำใช้การได้จริง (ล้าน ม.³)	%		
ภาคเหนือ (7)																
1	ภูมีพล (2)	13,462	3,800	9,662	8,454	63%	7,205	54%	3,405	25%	7333	54%	3,533	26%	-128.00	ลดลง
2	สิริกิติ์ (2)	9,510	2,850	6,660	6,088	64%	5,489	58%	2,639	28%	5608	59%	2,758	29%	-119.00	ลดลง
3	แม่งัด	265	12	253	206	78%	201	76%	189	71%	211	80%	199	75%	-10.00	ลดลง
4	แม่งาว	263	14	249	89	34%	103	39%	89	34%	105	40%	91	35%	-2.00	ลดลง
5	กั๊วม	106	3	103	85	80%	64	60%	61	58%	70	66%	67	63%	-6.00	ลดลง
6	กวดคหมา	170	6	164	111	65%	118	69%	112	66%	120	71%	114	67%	-2.00	ลดลง
7	แควน้อย	939	43	896	484	52%	389	41%	346	37%	418	45%	375	40%	-29.00	ลดลง
	แม่เม็ก	110	16	94	42	38%	39	35%	23	21%	42	38%	26	24%	-3.00	ลดลง
รวมภาคเหนือ 34.85%		24,825	6,744	18,081	15,559	63%	13,609	55%	6,841	28%	13,907	56%	7,137	29%	-296.00	ลดลง
ภาคตะวันออกเฉียงเหนือ (12)																
8	ห้วยหลวง	136	7	129	69	51%	39	29%	32	24%	40	29%	33	24%	-1.00	ลดลง
9	น้ำจูง	520	45	475	305	59%	256	49%	211	41%	266	51%	221	43%	-10.00	ลดลง
10	น้ำพุง (2)	165	8	157	92	56%	89	54%	81	49%	94	57%	86	52%	-5.00	ลดลง
11	จุฬารัตน์ (2)	164	37	127	116	71%	79	48%	42	26%	80	49%	43	26%	-1.00	ลดลง
12	ลุมพินี (2)	2,431	581	1,850	1,301	54%	633	26%	52	2%	648	27%	67	3%	-15.00	ลดลง
13	ลำปาว	1,980	100	1,880	1,139	58%	639	32%	539	27%	686	35%	586	30%	-47.00	ลดลง
14	ลำตะคอง	314	22	292	171	54%	196	62%	174	55%	200	64%	178	57%	-4.00	ลดลง
15	ลำพระเพลิง	155	1	154	112	72%	50	32%	49	32%	51	33%	50	32%	-1.00	ลดลง
16	มูลขม	141	7	134	87	62%	55	39%	48	34%	56	40%	49	35%	-1.00	ลดลง
17	ลำแซะ	275	7	268	139	51%	125	45%	118	43%	128	47%	121	44%	-3.00	ลดลง
18	ลำนางรอง	121	3	118	67	55%	38	31%	35	29%	38	31%	35	29%	-	คงที่
19	สิรินธร (2)	1,966	831	1,135	1,215	62%	912	46%	81	4%	927	47%	96	5%	-15.00	ลดลง
รวมภาค ดอน 11.80%		8,369	1,649	6,720	4,813	58%	3,111	37%	1,462	17%	3,214	38%	1,565	19%	-103.00	ลดลง
ภาคกลาง (3)																
20	ป่าสักชลสิทธิ์	960	3	957	459	48%	279	29%	276	29%	295	31%	292	30%	-16.00	ลดลง
21	ห้วยเสลา	160	17	143	90	56%	39	24%	22	14%	39	24%	22	14%	-	คงที่
22	กระเสียว	240	40	200	247	103%	55	23%	15	6%	59	25%	19	8%	-4.00	ลดลง
รวมภาคกลาง 1.92%		1,360	60	1,300	796	59%	373	27%	313	23%	393	29%	333	24%	-20.00	ลดลง
ภาคตะวันตก (2)																
23	ศรีนครินทร์ (2)	17,745	10,265	7,480	14,786	83%	15,004	85%	4,739	27%	15,110	85%	4,845	27%	-106.00	ลดลง
24	วชิราลงกรณ (2)	8,860	3,012	5,848	5,630	64%	5,942	67%	2,930	33%	6,072	69%	3,060	35%	-130.00	ลดลง
รวมภาคตะวันตก 37.51%		26,605	13,277	13,328	20,416	77%	20,946	79%	7,669	29%	21,182	80%	7,905	30%	-236.00	ลดลง
ภาคตะวันออก (6+4)																
25	ขุนด่าน	224	5.00	219	112	50%	78	35%	73	33%	83	37%	78	35%	-5.00	ลดลง
26	คลองสิียด	420	30.00	390	180	43%	161	38%	131	31%	170	40%	140	33%	-9.00	ลดลง
27	บางพระ (3)	117	12.00	105	77	66%	60	51%	48	41%	61	52%	49	42%	-1.00	ลดลง
28	หนองปลาไหล (3)	164	13.75	150	128	78%	109	67%	95	58%	112	68%	98	60%	-3.00	ลดลง
29	ประแสร์ (3)	295	20.00	275	208	71%	158	54%	138	47%	163	55%	143	48%	-5.00	ลดลง
30	มาบประชัน (3)	17	0.72	16	10	61%	12	74%	11	69%	13	75%	11.78	71%	-0.29	ลดลง
31	หนองค้อ (3)	21	1.00	20	10	45%	6	30%	5	26%	7	31%	5.58	26%	-0.11	ลดลง
32	ดอกกรวย (3)	79	3.00	76	53	67%	44	55%	41	52%	47	59%	43.96	55%	-2.96	ลดลง
33	คลองใหญ่ (3)	45	3.00	42	30	67%	27	60%	24	53%	27	59%	23.88	53%	0.26	เพิ่มขึ้น
34	เขื่อนดินห้วยด่าง	295	19.00	276	118	40%	162	55%	143	48%	171	58%	152.00	52%	-9.00	ลดลง
รวมภาคตะวันออก 2.37%		1,678	107	1,570	927	55%	818	49%	710	42%	853	51%	745	44%	-35.10	ลดลง
ภาคใต้ (4)																
35	แก่งกระจาน	710	65	645	338	48%	427	60%	362	51%	444	63%	379	53%	-17.00	ลดลง
36	ปราณบุรี	391	18	373	252	64%	263	67%	245	63%	272	70%	254	65%	-9.00	ลดลง
37	รัชชประภา (2)	5,639	1,352	4,287	4,139	73%	4,193	74%	2,841	50%	4,239	75%	2,887	51%	-46.00	ลดลง
38	บางลา (2)	1,454	276	1,178	1,344	92%	1,110	76%	834	57%	1,118	77%	842	58%	-8.00	ลดลง
รวมภาคใต้ 11.55%		8,194	1,711	6,483	6,073	74%	5,993	73%	4,282	52%	6,073	74%	4,362	53%	-80.00	ลดลง
รวมทั้งประเทศ 100%(38)		71,031	23,548	47,482	48,584	68%	44,851	63%	21,277	30%	45,622	64%	22,047	31%	-770.10	ลดลง

ที่มาข้อมูล : ตารางสรุปสภาพน้ำในอ่างเก็บน้ำขนาดใหญ่ทั่วประเทศ และตารางสรุปสภาพน้ำในอ่างเก็บน้ำภาคตะวันออกเฉียงเหนือ กรมชลประทาน

หมายเหตุ :

- อ่างเก็บน้ำขนาดใหญ่ หมายถึง อ่างเก็บน้ำที่มีความจุตั้งแต่ 100 ล้าน ลบ.ม. ขึ้นไป
- เป็นอ่างเก็บน้ำที่อยู่ในความรับผิดชอบของการไฟฟ้าฝ่ายผลิตแห่งประเทศไทย(10) นอกนั้นอยู่ในความรับผิดชอบของกรมชลประทาน (28)
- เป็นอ่างเก็บน้ำขนาดกลางที่มีความสำคัญต่อการอุปโภคบริโภคและการประปา ของลุ่มน้ำบางแก้วและตะวันออกเฉียงใต้
- ที่มา : กรมชลประทาน และการไฟฟ้าฝ่ายผลิตแห่งประเทศไทย
- จังหวัดที่มีอ่างเก็บน้ำขนาดใหญ่มีจำนวน 26 จังหวัด ไม่มี 50 จังหวัด

รท. หมายถึง ระดับเก็บกักของอ่าง



ศูนย์เขตนคร



ศูนย์ป้องกันกักตุนน้ำ กรมทรัพยากรน้ำ

ลำดับของเขื่อนตามความจุ

- 1.ศรีนครินทร์ 2.ภูมีพล 3.สิริกิติ์ 4.วชิราลงกรณ 5.รัชชประภา
6.ลุมพินี 7.สิรินธร 8.บางลา 9.ลำปาว 10.ป่าสัก

ลำดับของเขื่อนตามปริมาณน้ำใช้การได้

- 1.ภูมีพล 2.ศรีนครินทร์ 3.สิริกิติ์ 4.วชิราลงกรณ 5.รัชชประภา
6.ลำปาว 7.ลุมพินี 8.บางลา 9.สิรินธร 10.ป่าสัก