

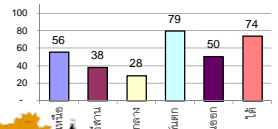
รายงานสรุปสภาพน้ำในอ่างเก็บน้ำขนาดใหญ่และขนาดกลาง

รายงานสถานการณ์ ณ วันที่ 21 มีนาคม 2562

ปริมาณน้ำในอ่างที่ใช้การได้ในสัปดาห์นี้ + มากกว่า / - น้อยกว่า สัปดาห์ก่อน **783.71** ล้าน ลบ.ม.

สรุปสถานการณ์ปริมาณน้ำในอ่างเก็บน้ำที่ใช้ในทุกกิจกรรมทั่วประเทศ มากกว่าปริมาณน้ำที่เหลือเข้าอ่าง เมื่อเทียบกับสัปดาห์ที่ผ่านมา ควรใช้น้ำอย่างระมัดระวัง

% ปริมาณน้ำรวมแต่ละภาคปัจจุบัน



สรุปสถานการณ์ปริมาณน้ำในอ่างฯ	คงที่	อ่าง
ลดลง	33	อ่าง
เพิ่มขึ้น	2	อ่าง

เปรียบเทียบปริมาณน้ำรวมของประเทศปัจจุบัน
ปี 62 และ ปี 61

วันที่ 21 มีนาคม 2562 แห่งกัน

45,372 ล้าน ลบ.ม. หรือ เท่ากัน

64%

วันที่ 21 มีนาคม 2561 แห่งกัน

49,108 ล้าน ลบ.ม. หรือ เท่ากัน

69%

ภาค	สถานการณ์ปริมาณน้ำในอ่าง				ปริมาณน้ำเปลี่ยนแปลง (ล้าน ม.³)	สถานะ
	ล้น (แห่ง)	คงที่ (แห่ง)	เพิ่มขึ้น (แห่ง)	รวม (แห่ง)		
ภาคเหนือ	7	-	-	7	-304.00	ปริมาณน้ำในอ่างเก็บน้ำลดลง
ภาคตะวันออกเฉียงเหนือ	9	2	1	12	-95.00	ปริมาณน้ำในอ่างเก็บน้ำลดลง
ภาคกลาง	2	1	-	3	-27.00	ปริมาณน้ำในอ่างเก็บน้ำลดลง
ภาคตะวันตก	2	-	-	2	-230.00	ปริมาณน้ำในอ่างเก็บน้ำลดลง
ภาคตะวันออก	9	-	1	10	-35.71	ปริมาณน้ำในอ่างเก็บน้ำลดลง
ภาคใต้	4	-	-	4	-92.00	ปริมาณน้ำในอ่างเก็บน้ำลดลง
รวมทั้งประเทศ	33	3	2	38	-783.71	ปริมาณน้ำในอ่างเก็บน้ำลดลง

ภาค	อ่างเก็บน้ำ	ความจุที่ (ล้าน ม.³)	ปริมาณน้ำที่ใช้งานได้ (ล้าน ม.³)	ใช้การได้จริง (ล้าน ม.³)	ปริมาณน้ำรวมวันที่ 21 มีนาคม 2561 (%)	ปัจจุบัน วันที่ 21 มีนาคม 2562				สัปดาห์ก่อน วันที่ 15 มีนาคม 2562				ปริมาณน้ำ + เพิ่มขึ้น - ลดลง (ล้าน ม.³)	สถานการณ์ในอ่าง		
						ปริมาณน้ำรวม (%)	ปริมาณน้ำใช้การได้จริง (%)	ปริมาณน้ำรวม (%)	ปริมาณน้ำใช้การได้จริง (%)	ปริมาณน้ำรวม (%)	ปริมาณน้ำใช้การได้จริง (%)						
ภาคเหนือ (7)																	
1	ภูมิพล (2)	13,462	3,800	9,662	8,559	64%	7,294	54%	3,494	26%	7,425	55%	3,625	27%	-131.00	ลดลง	
2	สิริกิติ์ (2)	9,510	2,850	6,660	6,174	65%	5,568	59%	2,718	29%	5,699	60%	2,849	30%	-131.00	ลดลง	
3	แม่จัน	265	12	253	211	80%	207	78%	195	74%	218	82%	206	78%	-11.00	ลดลง	
4	แม่วงก์	263	14	249	93	35%	104	40%	90	34%	109	41%	95	36%	-5.00	ลดลง	
5	ก๊วยหลุม	106	3	103	80	75%	68	64%	65	61%	74	70%	71	67%	-6.00	ลดลง	
6	กวางตุ้ง	170	6	164	115	68%	120	71%	114	67%	121	71%	115	68%	-1.00	ลดลง	
7	แควน้อย	939	43	896	501	53%	410	44%	367	39%	429	46%	386	41%	-19.00	ลดลง	
	แม่เมาะ	110	16	94	44	40%	41	37%	25	23%	42	38%	26	24%	-1.00	ลดลง	
รวมภาคเหนือ		34,85%	24,825	6,744	18,081	15,778	64%	13,812	56%	7,043	28%	14,117	57%	7,347	30%	-304.00	ลดลง
ภาคตะวันออกเฉียงเหนือ (12)																	
8	ห้วยหลวง	136	7	129	73	54%	40	29%	33	24%	41	30%	34	25%	-1.00	ลดลง	
9	น้ำจืด	520	45	475	314	60%	263	51%	218	42%	272	52%	227	44%	-9.00	ลดลง	
10	น้ำพอง (2)	165	8	157	93	56%	92	56%	84	51%	97	59%	89	54%	-5.00	ลดลง	
11	จุฬารัตน (2)	164	37	127	117	71%	80	49%	43	26%	79	48%	42	26%	1.00	เพิ่มขึ้น	
12	ลุมพินี (2)	2,431	581	1,850	1,344	55%	641	26%	60	2%	655	27%	74	3%	-14.00	ลดลง	
13	ลำปาว	1,980	100	1,880	1,171	59%	673	34%	573	29%	712	36%	612	31%	-39.00	ลดลง	
14	ลำตะคอง	314	22	292	173	55%	199	63%	177	56%	202	64%	180	57%	-3.00	ลดลง	
15	ลำพระเพลิง	155	1	154	117	75%	49	32%	48	31%	55	35%	54	35%	-6.00	ลดลง	
16	มูลขาม	141	7	134	89	63%	56	40%	49	35%	56	40%	49	35%	-	คงที่	
17	ลำพระเพลิง	275	7	268	141	51%	127	46%	120	44%	131	48%	124	45%	-4.00	ลดลง	
18	ลำน้ำพอง	121	3	118	67	55%	38	31%	35	29%	38	31%	35	29%	-	คงที่	
19	สิรินธร (2)	1,966	831	1,135	1,232	63%	921	47%	90	5%	936	48%	105	5%	-15.00	ลดลง	
รวมภาคตะวันออกเฉียงเหนือ		11.80%	8,369	1,649	6,720	4,929	59%	3,179	38%	1,530	18%	3,274	39%	1,625	19%	-95.00	ลดลง
ภาคกลาง (3)																	
20	ป่าสักชลสิทธิ์	960	3	957	473	49%	288	30%	285	30%	308	32%	305	32%	-20.00	ลดลง	
21	ห้วยเสลา	160	17	143	91	57%	39	24%	22	14%	39	24%	22	14%	-	คงที่	
22	กระเสียว	240	40	200	252	105%	57	24%	17	7%	64	27%	24	10%	-7.00	ลดลง	
รวมภาคกลาง		1.92%	1,360	60	1,300	816	60%	385	28%	324	24%	411	30%	351	26%	-27.00	ลดลง
ภาคตะวันตก (2)																	
23	ศรีนครินทร์ (2)	17,745	10,265	7,480	14,842	84%	15,076	85%	4,811	27%	15,190	86%	4,925	28%	-114.00	ลดลง	
24	วชิราลงกรณ์ (2)	8,860	3,012	5,848	5,705	64%	6,034	68%	3,022	34%	6,150	69%	3,138	35%	-116.00	ลดลง	
รวมภาคตะวันตก		37.51%	26,605	13,277	13,328	20,547	77%	21,110	79%	7,833	29%	21,340	80%	8,063	30%	-230.00	ลดลง
ภาคตะวันออก (6+4)																	
25	ขุนด่าน	224	5.00	219	115	51%	83	37%	78	35%	89	40%	84	38%	-6.00	ลดลง	
26	คลองสิียด	420	30.00	390	183	44%	167	40%	137	33%	175	42%	145	35%	-8.00	ลดลง	
27	บางพระ (3)	117	12.00	105	78	67%	60	51%	48	41%	62	53%	50	43%	-2.00	ลดลง	
28	หนองปลาไหล (3)	164	13.75	150	128	78%	111	68%	97	59%	114	70%	100	61%	-3.00	ลดลง	
29	ประแสร์ (3)	295	20.00	275	210	71%	161	55%	141	48%	166	56%	146	49%	-5.00	ลดลง	
30	มาบประชัน (3)	17	0.72	16	10	62%	12	75%	12	70%	13	77%	12.02	72%	-0.34	ลดลง	
31	หนองค้อ (3)	21	1.00	20	10	45%	7	31%	6	26%	7	31%	5.60	26%	-0.02	ลดลง	
32	ดอกกราย (3)	79	3.00	76	54	68%	46	58%	43	54%	49	61%	45.66	58%	-2.70	ลดลง	
33	คลองใหญ่ (3)	45	3.00	42	31	67%	27	59%	24	53%	27	59%	23.61	52%	0.35	เพิ่มขึ้น	
34	นวมินทร์จินดา	295	19.00	276	120	41%	168	57%	149	51%	177	60%	158.00	54%	-9.00	ลดลง	
รวมภาคตะวันออก		2.37%	1,678	107	1,570	939	56%	842	50%	734	44%	878	52%	770	46%	-35.71	ลดลง
ภาคใต้ (4)																	
35	แก่งกระจาน	710	65	645	343	48%	438	62%	373	53%	457	64%	392	55%	-19.00	ลดลง	
36	ประจักษ์	391	18	373	256	65%	269	69%	251	64%	278	71%	260	66%	-9.00	ลดลง	
37	รัชชประภา (2)	5,639	1,352	4,287	4,151	74%	4,220	75%	2,868	51%	4,277	76%	2,925	52%	-57.00	ลดลง	
38	บางกลาง (2)	1,454	276	1,178	1,349	93%	1,115	77%	839	58%	1,122	77%	846	58%	-7.00	ลดลง	
รวมภาคใต้		11.55%	8,194	1,711	6,483	6,099	74%	6,043	74%	4,331	53%	6,134	75%	4,423	54%	-92.00	ลดลง
รวมทั้งประเทศ		100%(38)	71,031	23,548	47,482	49,108	69%	45,372	64%	21,795	31%	46,154	65%	22,579	32%	-783.71	ลดลง

ที่มาข้อมูล : ตารางสรุปสภาพน้ำในอ่างเก็บน้ำขนาดใหญ่ทั่วประเทศ และตารางสรุปสภาพน้ำในอ่างเก็บน้ำภาคตะวันออก กรมชลประทาน

หมายเหตุ :

- อ่างเก็บน้ำขนาดใหญ่ หมายถึง อ่างเก็บน้ำที่มีความจุตั้งแต่ 100 ล้าน ลบ.ม. ขึ้นไป
- เป็นอ่างเก็บน้ำอยู่ในความรับผิดชอบของการไฟฟ้าฝ่ายผลิตแห่งประเทศไทย(10) นอกนั้นอยู่ในความรับผิดชอบของกรมชลประทาน (28)
- เป็นอ่างเก็บน้ำขนาดกลางที่มีความสำคัญต่อการอุตสาหกรรมและการประปา ของลุ่มน้ำชายฝั่งทะเลตะวันออก
- ที่มา : กรมชลประทาน และการไฟฟ้าฝ่ายผลิตแห่งประเทศไทย
- จังหวัดที่มีอ่างเก็บน้ำขนาดใหญ่มีจำนวน 26 จังหวัด ไม่มี 50 จังหวัด

รศ. หมายถึง ระดับเก็บกักของอ่าง



ศูนย์เขลาล



ศูนย์ป้องกันกักตุนน้ำ กรมทรัพยากรน้ำ

ลำดับของเขื่อนตามความจุ

- ศรีนครินทร์
- ภูมิพล
- สิริกิติ์
- วชิราลงกรณ์
- รัชชประภา
- ลุมพินี
- สิรินธร
- บางกลาง
- ลำปาว
- 10.ปาลัง

ลำดับของเขื่อนตามปริมาณน้ำใช้การได้

- ภูมิพล
- ศรีนครินทร์
- สิริกิติ์
- วชิราลงกรณ์
- รัชชประภา
- ลำปาว
- ลุมพินี
- บางกลาง
- สิรินธร
- 10.ปาลัง