

## รายงานสถานการณ์พื้นที่เสี่ยงอุทกภัยน้ำหลากในเขตพื้นที่ลาดเชิงเขา

วันที่ 22 พฤศจิกายน 2561 เวลา 07:00 น.

### 1) Early Warning System (22 พ.ย. 2561 เวลา 7.00 น)

สถานี Early Warning System ที่มีฝนตกทั้งหมด 172 สถานี ครอบคลุม 358 หมู่บ้าน มีการแจ้งเตือนอพยพ 33 หมู่บ้าน เตรียมพร้อม 3 หมู่บ้าน และเฝ้าระวัง 13 หมู่บ้าน



ห้องปฏิบัติการเฝ้าระวังและเตือนภัยน้ำหลาก-ดินถล่ม สำนักวิจัย พัฒนาและอุทกวิทยา  
กรมทรัพยากรน้ำ กระทรวงทรัพยากรธรรมชาติและสิ่งแวดล้อม

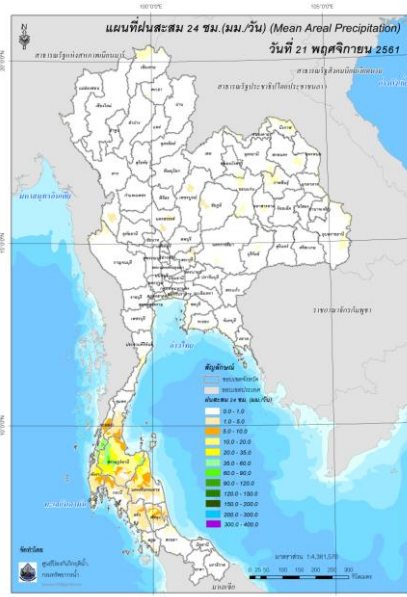
สรุปสถานการณ์เตือนภัย			
	อพยพ	33	หมู่บ้าน
	เตรียมพร้อม	3	หมู่บ้าน
	เฝ้าระวัง	13	หมู่บ้าน
	รวม	49	หมู่บ้าน

แจ้งข้อมูลการเตือนภัย		
จังหวัด	ระดับการเตือนภัย	จำนวนหมู่บ้าน
นครศรีธรรมราช	อพยพ	27
	เฝ้าระวัง	13
สุราษฎร์ธานี	อพยพ	6
	เตรียมพร้อม	3

ที่มา : สำนักวิจัย พัฒนาและอุทกวิทยา

### 2) ปริมาณฝน

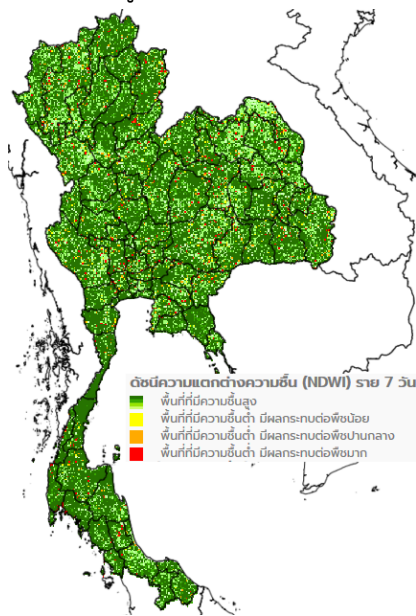
ผลการเปรียบเทียบปริมาณฝนสะสม 24 ชั่วโมง ของวันที่ 21 ถึง 22 พฤศจิกายน 2561 (เวลา 07:00น.) (มม./วัน) จากระบบของ Mekong River Commission Flash Flood Guidance System (MRCFFGS) แสดงให้เห็นว่ามีปริมาณฝนตกบริเวณภาคใต้ มีปริมาณฝนสะสมประมาณ 5 - 10 มม./วัน และบริเวณจังหวัดระนอง สุราษฎร์ธานี พังงา และนครศรีธรรมราช มีปริมาณฝนสะสมประมาณ 35 - 60 มม./วัน



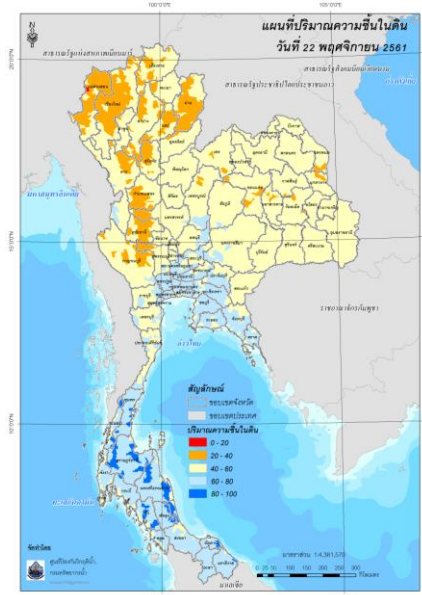
ปริมาณฝนสะสม 24 ชั่วโมง (MRCFFGS)

### 3) ปริมาณความชื้นในดิน

ปริมาณความชื้นในดินจากแผนที่ดาวเทียมของ Gistda (ดัชนีความแตกต่าง (NDWI) ราย 7 วัน) และค่าความชื้นในดินที่ได้จากระบบ MRCFFGS พบว่าพื้นที่บริเวณภาคใต้ มีค่าความชื้นอยู่ในเกณฑ์ประมาณร้อยละ 60 - 80 สภาวะดังกล่าวหมายถึงดินในพื้นที่บริเวณดังกล่าว ยังสามารถรองรับปริมาณน้ำฝนได้อีกประมาณ 20% ก่อนที่จะเข้าสู่สภาพอิ่มตัว



แผนที่ดาวเทียมของ Gistda  
(14 - 22 พ.ย.61)



ปริมาณความชื้นในดิน (MRCFFG)

#### 4) ศักยภาพในการรองรับน้ำฝน FFG (Flash Flood Guidance)



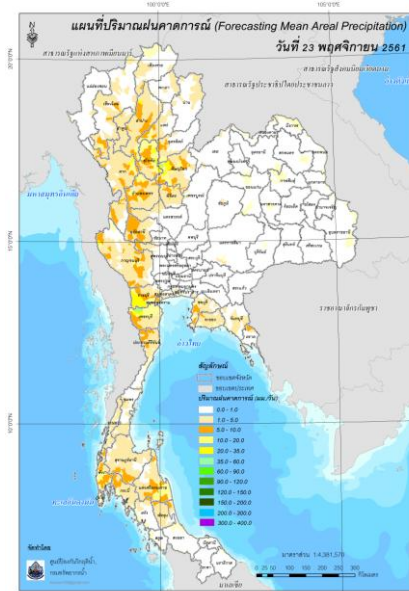
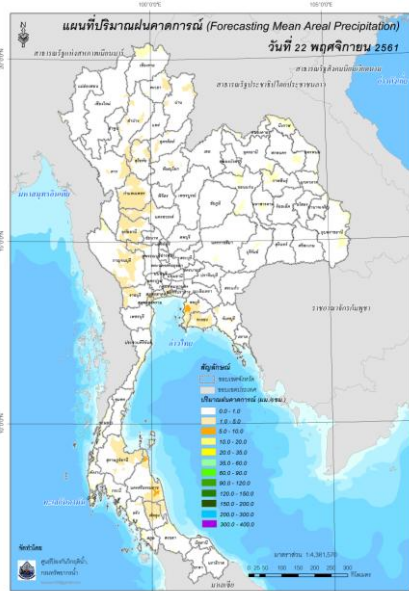
โดยศักยภาพในการรองรับน้ำฝนของพื้นที่จังหวัดระนอง พังงา สุราษฎร์ธานี กระบี่ นครศรีธรรมราช และพัทลุง สามารถรองรับปริมาณฝนได้น้อยกว่า 100 มม./6ชม.

FFG หมายถึง ค่าความสามารถในการรองรับปริมาณฝนของพื้นที่นั้นๆ ก่อนที่จะเกิดสภาวะน้ำล้นตลิ่งที่จุดออกของปลายพื้นที่ โดยค่า FFG 06-hr หมายถึง ปริมาณฝนที่จะส่งผลให้เกิดสภาวะน้ำล้นตลิ่งที่ปลายลุ่มน้ำในอีก 6 ชั่วโมงข้างหน้า (มม./6ชม.)

#### 5) ปริมาณฝนคาดการณ์ล่วงหน้า

ปริมาณฝนคาดการณ์ในวันที่ 22 พฤศจิกายน 2561 เวลา 13.00 น. บริเวณภาคเหนือ ภาคตะวันตก และภาคใต้ จะมีปริมาณฝนสะสมในรอบ 6 ชั่วโมง ประมาณ 5 มม.

ปริมาณฝนคาดการณ์ในวันที่ 23 พฤศจิกายน 2561 เวลา 7.00 น. บริเวณภาคเหนือ ภาคตะวันตก ภาคตะวันออก และภาคใต้ จะมีปริมาณฝนสะสมในรอบ 24 ชั่วโมง ประมาณ 5 - 10 มม. ส่วนบริเวณจังหวัดตาก สุโขทัย พิษณุโลก ราชบุรี และเพชรบุรี จะมีปริมาณฝนสะสมในรอบ 24 ชั่วโมง ประมาณ 20 - 35 มม.

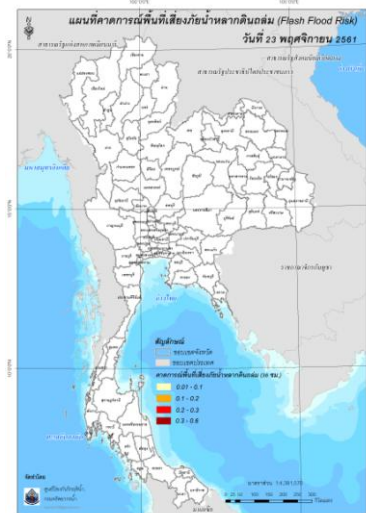
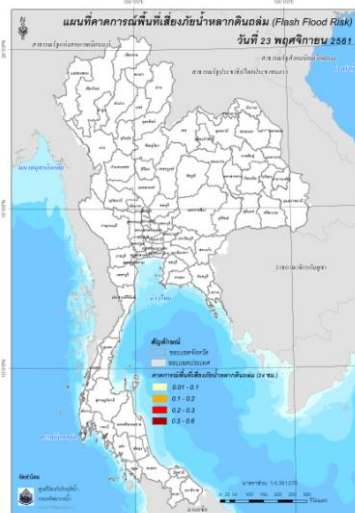
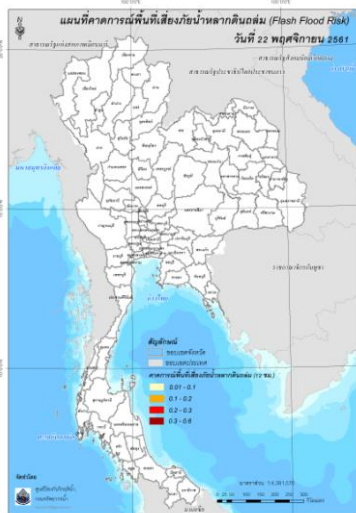


ปริมาณฝนคาดการณ์ในวันที่ 22 พฤศจิกายน 2561      ปริมาณฝนคาดการณ์ในวันที่ 23 พฤศจิกายน 2561

6) ความเสี่ยงจากน้ำท่วม

- การคาดการณ์พื้นที่เสี่ยงภัยน้ำหลากดินถล่มจากข้อมูล MRCFFGS วันที่ 22 พฤศจิกายน 2561 ในอีก 12 ชม. 24 ชม. และ 36 ชม. ไม่พบพื้นที่เสี่ยง

แผนที่แสดงการคาดการณ์พื้นที่เสี่ยงภัยน้ำหลากดินถล่ม วันที่ 22 พฤศจิกายน 2561



วันที่ 22 พ.ย. 2561 (19:00 น.)

วันที่ 23 พ.ย. 2561 (07:00 น.)

วันที่ 23 พ.ย. 2561 (19:00 น.)

คำแนะนำ: ข้อมูลดังกล่าวเป็นการคาดการณ์พื้นที่เสี่ยงภัยน้ำหลาก โดยอาศัยข้อมูลปริมาณฝนจากดาวเทียม ดังนั้นรายงานฉบับนี้ควรใช้งานควบคู่ไปกับการตรวจวัดปริมาณฝนจริงภาคสนาม และข้อมูลจากเรดาร์ เพื่อประกอบการตัดสินใจ