



# รายงานการเฝ้าระวังติดตามสถานการณ์น้ำ ๒๔ ชั่วโมง

ศูนย์ป้องกันวิกฤติน้ำ กรมทรัพยากรน้ำ กระทรวงทรัพยากรธรรมชาติและสิ่งแวดล้อม  
โทรศัพท์ ๐ ๒๒๕๘ ๖๖๓๑ โทรสาร ๐ ๒๒๕๘ ๖๖๒๙ <http://www.dwr.go.th>

รายงานฉบับที่ ๓๓๒/๒๕๕๙

เวลา ๐๘.๐๐น.

วันที่ ๗ กรกฎาคม ๒๕๕๙

เรื่อง รายงานการเฝ้าระวังติดตามสถานการณ์น้ำ ๒๔ ชั่วโมง

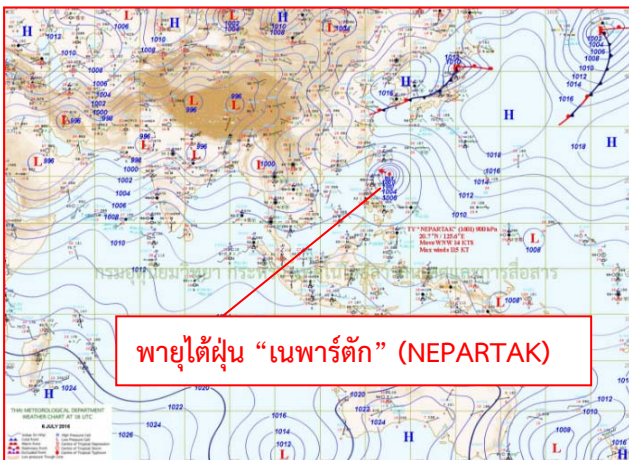
เรียนร.ม.ท.ส. เลขานุการ ร.ม.ท.ส.ปท.ท.ส. รอง ปท.ท.ส. อท.น. รอง อท.น. และหน่วยงานที่เกี่ยวข้อง

กรมทรัพยากรน้ำขอรายงานการเฝ้าระวังและติดตามสถานการณ์น้ำ ประจำวันที่ ๗ กรกฎาคม ๒๕๕๙ ดังนี้

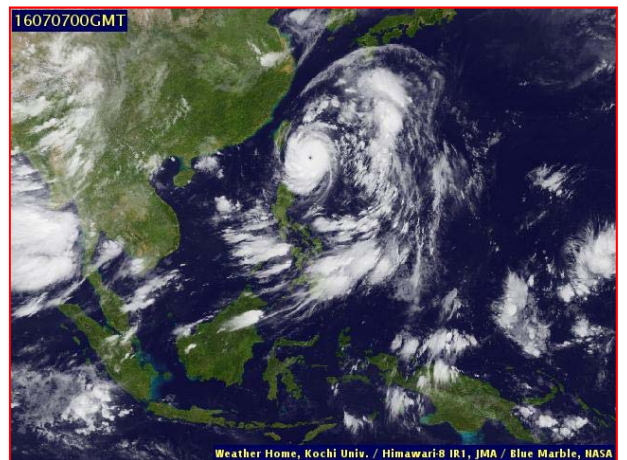
## ๑. สภาวะอากาศ ณ เวลา ๐๖.๐๐ น. (ที่มา: กรมอุตุนิยมวิทยา)

พยากรณ์อากาศ ๒๔ ชั่วโมงข้างหน้า บริเวณประเทศไทยมีฝนตกเพิ่มมากขึ้น กับมีฝนตกหนักถึงหนักมากบางแห่ง โดยเฉพาะบริเวณจังหวัดเชียงใหม่ เชียงราย พะเยา แพร่ น่าน พิจิตร พิษณุโลก เพชรบูรณ์ จันทบุรี ตราด ระนอง ภูเก็ต กระบี่ และตรัง ขอให้ประชาชนในบริเวณดังกล่าวระมัดระวังอันตรายจากปริมาณฝนที่ตกสะสมซึ่งจะทำให้เกิดน้ำท่วมฉับพลันและน้ำป่าไหลหลากด้วย สำหรับกรุงเทพมหานครและปริมณฑลยังคงมีฝนตกต่อเนื่อง และมีฝนตกหนักบางแห่ง ส่วนคลื่นลมบริเวณทะเลอันดามันมีกำลังแรง โดยมีคลื่นสูง ๒-๓ เมตร ขอให้ชาวเรือเดินเรือด้วยความระมัดระวัง และเรือเล็กที่มีขนาดน้อยกว่า ๓ วาควรงดออกจากฝั่งในระยะนี้

อนึ่ง พายุไต้ฝุ่น “เนพาร์ตัก” (NEPARTAK) บริเวณด้านมหาสมุทรแปซิฟิกมีแนวโน้มเคลื่อนตัวไปเกาะไต้หวัน และประเทศจีน มณฑลฝูเจี้ยน ในช่วงวันที่ ๗-๙ กรกฎาคม ๒๕๕๙ ขอให้ประชาชนที่จะเดินทางไปบริเวณดังกล่าวตรวจสอบสภาพอากาศก่อนออกเดินทางด้วย

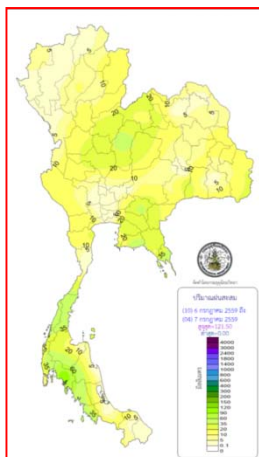


แผนที่อากาศ วันที่ ๗ ก.ค.๒๕๕๙ เวลา ๐๑.๐๐ น.



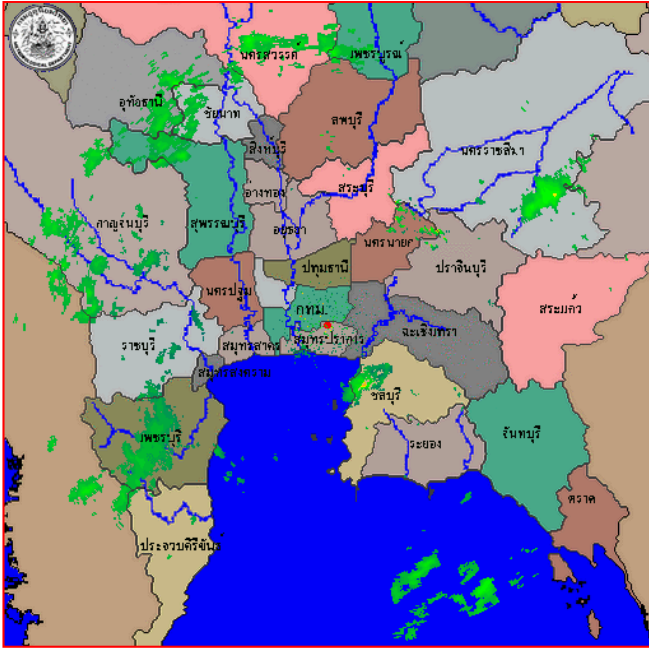
ภาพถ่ายจากดาวเทียม วันที่ ๗ ก.ค. ๒๕๕๙ เวลา ๐๗.๐๐ น.

## ๒. ปริมาณฝนสะสม ณ เวลา ๐๗.๐๐ น. (เมื่อวาน) - ๐๗.๐๐ น. (วันนี้) (ที่มา: กรมอุตุนิยมวิทยา)

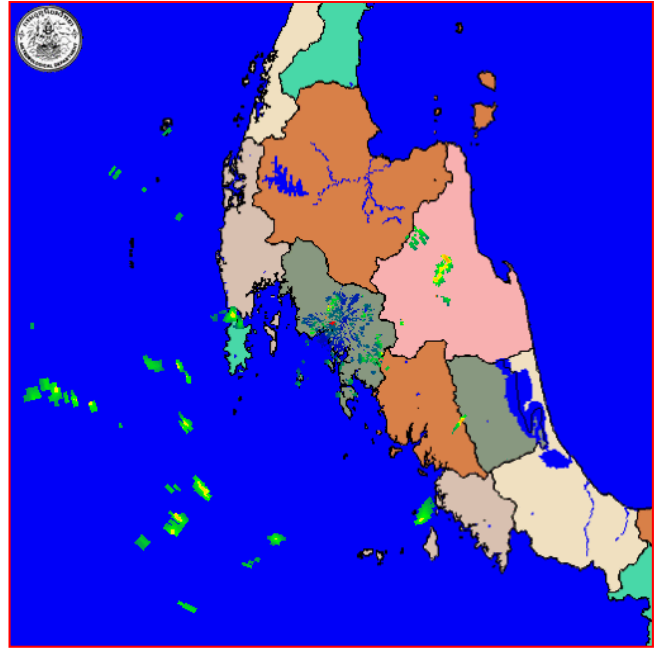


จุดตรวจวัด	ปริมาณฝน (มม.)
จ.กระบี่	๑๒๑.๕
จ.กระบี่ (เกาะลันตา)	๖๗.๑
จ.ชุมพร (สวี สกข.)	๔๙.๓
จ.ระนอง	๔๔.๖
จ.สตูล	๔๓.๐
จ.นครศรีธรรมราช (ฉวาง)	๓๘.๕
จ.จันทบุรี	๓๕.๒

**๓. เรดาร์ตรวจอากาศ ณ วันที่ ๗ กรกฎาคม ๒๕๕๙ (ที่มา: กรมอุตุนิยมวิทยา)**



สถานีสุวรรณภูมิ เวลา ๐๗.๓๐ น.



สถานีกระบี่ เวลา ๐๘.๑๕ น.

จากเรดาร์ตรวจอากาศจะพบว่ามียกุ่มเมฆฝนกระจายบริเวณภาคกลาง ภาคตะวันออก ภาคตะวันออกเฉียงเหนือ และภาคใต้

**๔. สถานการณ์น้ำในอ่างเก็บน้ำขนาดใหญ่ ณ วันที่ ๖ กรกฎาคม ๒๕๕๙ (ที่มา: กรมชลประทาน)**

สภาพน้ำในอ่างเก็บน้ำขนาดใหญ่ ปริมาณน้ำในอ่างฯ ๓๑,๒๑๙ ล้าน ลบ.ม. คิดเป็นร้อยละ ๔๔ (ปริมาณน้ำใช้การได้ ๗,๗๘๖ ล้าน ลบ.ม. คิดเป็นร้อยละ ๑๗) ปริมาณน้ำในอ่างฯ เทียบกับปี ๒๕๕๘ (๓๑,๙๓๓ ล้าน ลบ.ม. คิดเป็นร้อยละ ๔๕) น้อยกว่าปี ๒๕๕๘ จำนวน ๗๗๙ ล้าน ลบ.ม. ปริมาณน้ำไหลลงอ่างฯ จำนวน ๑๑๔.๑๐ ล้าน ลบ.ม. ปริมาณน้ำระบายจำนวน ๗๒.๒๓ ล้าน ลบ.ม. สามารถรับน้ำได้อีก ๓๙,๑๙๙ ล้าน ลบ.ม.

อ่างเก็บน้ำ	ปริมาณน้ำในอ่าง		ปริมาณน้ำใช้การได้		ปริมาณน้ำไหลลงอ่าง		ปริมาณน้ำระบาย		ปริมาณน้ำรับได้อีก (ล้าน ม. <sup>๓</sup> ) (ความจุที่ รนส.- ปริมาณน้ำปัจจุบัน)
	ปริมาณ (ล้าน ม. <sup>๓</sup> )	% น้ำเก็บกัก	ปริมาณ (ล้าน ม. <sup>๓</sup> )	% น้ำใช้การ	วันนี้ (ล้าน ม. <sup>๓</sup> )	เมื่อวาน (ล้าน ม. <sup>๓</sup> )	วันนี้ (ล้าน ม. <sup>๓</sup> )	เมื่อวาน (ล้าน ม. <sup>๓</sup> )	
๑.ภูมิพล	๔,๐๘๔	๓๐	๒๘๔	๓	๗.๑๓	๘.๔๒	๓.๐๐	๓.๐๐	๙,๓๗๘
๒.สิริกิติ์	๓,๖๖๘	๓๙	๘๑๘	๑๒	๒๙.๑๒	๔๔.๐๔	๑๐.๕๑	๑๐.๕๙	๖,๙๗๒
๓.จุฬารัตน์	๕๙	๓๖	๒๒	๑๘	๐.๓๑	๐.๓๐	๐.๒๕	๐.๒๘	๑๔๘
๔.อุบลรัตน์	๕๐๗	๒๑	-๗๔	-๔	๒.๖๕	๒.๖๔	๐.๓๐	๐.๓๐	๑,๙๒๔
๕.ลำปาว	๔๙๗	๒๕	๓๙๗	๒๑	๑๐.๖๔	๔.๖๙	๑.๒๓	๐.๕๓	๑,๙๕๓
๖.สิรินธร	๑,๐๗๐	๕๔	๒๓๙	๒๑	๙.๗๙	๕.๓๓	๖.๖๓	๖.๖๓	๘๙๖
๗.ป่าสักชลสิทธิ์	๑๗๕	๑๘	๑๗๒	๑๘	๑.๖๙	๑.๖๙	๒.๒๒	๒.๒๒	๗๘๕
๘.ศรีนครินทร์	๑๑,๔๙๐	๖๕	๑,๒๒๕	๑๖	๘.๒๕	๘.๗๐	๑๐.๐๘	๑๐.๐๐	๗,๓๖๐
๙.วชิราลงกรณ	๓,๖๐๗	๔๑	๕๙๕	๑๐	๑๒.๗๒	๘.๓๑	๑๐.๐๑	๑๐.๐๙	๗,๓๙๓
๑๐.ขุนด่านปราการชล	๖๐	๒๗	๕๖	๒๕	๐.๙๕	๐.๒๘	๐.๐๐	๐.๐๐	๑๖๖
๑๑.รัชชประภา	๓,๙๗๘	๗๑	๒,๖๒๖	๖๑	๗.๒๘	๗.๑๗	๑๗.๑๑	๑๗.๐๒	๒,๖๔๒
๑๒.บางบาล	๕๒๔	๓๖	๒๔๘	๒๑	๐.๐๙	๑.๓๙	๐.๐๐	๑.๓๐	๑,๑๕๐

**๕. สถานการณ์น้ำในประเทศ ณ วันที่ ๓ - ๗ กรกฎาคม ๒๕๕๙ (ที่มา: กรมชลประทาน)**

สถานี	แม่น้ำ	อำเภอ	จังหวัด	ระดับ ตลิ่ง (ม.รทก.)	ระดับน้ำ (ม.รทก.)					แนวโน้ม
					อาทิตย์	จันทร์	อังคาร	พุธ	พฤหัสบดี	
					๓ ก.ค.	๔ ก.ค.	๕ ก.ค.	๖ ก.ค.	๗ ก.ค.	
P.๑	ปิง	เมือง	เชียงใหม่	๓.๗๐	๑.๒๙	๑.๒๕	๑.๓๐	๑.๒๕	๑.๒๑	ลดลง
W.๑C	วัง	เมือง	ลำปาง	๕.๒๐	-๐.๓๓	-๐.๑๒	๐.๑๒	-๐.๐๕	๐.๐๕	เพิ่มขึ้น
Y.๔	ยม	เมือง	สุโขทัย	๗.๔๕	๑.๘๐	๑.๗๖	๒.๒๓	๒.๕๑	๒.๐๗	ลดลง
N.๖๗	น่าน	ชุมแสง	นครสวรรค์	๒๘.๓๐	๑๙.๑๕	๑๙.๕๖	๑๙.๕๕	๑๙.๗๑	๑๙.๘๔	เพิ่มขึ้น
C.๑๓	เจ้าพระยา	สรรพยา	ชัยนาท	๑๖.๓๔	๑๔.๕๖	๑๔.๖๐	๑๔.๖๙	๑๔.๗๕	๑๔.๘๔	เพิ่มขึ้น
M.๖A	มูล	สตึก	บุรีรัมย์	๕.๔๐	๐.๓๙	๐.๕๐	๑.๑๔	๑.๙๘	๒.๓๔	เพิ่มขึ้น
M.๗	มูล	เมือง	อุบลราชธานี	๗.๐๐	๔.๑๙	๔.๒๕	๔.๑๒	๔.๐๗	๔.๑๔	เพิ่มขึ้น
M.๑๙๑	ลำตะคอง	เมือง	นครราชสีมา	๓.๐๐	๐.๖๔	๐.๔๓	๐.๖๐	๐.๘๔	๐.๕๕	ลดลง
M.๑๕๙	ลำชี	จอมพระ	สุรินทร์	๑๑.๓๐	๑.๒๕	๑.๒๙	๑.๓๐	๑.๓๐	๑.๓๒	เพิ่มขึ้น
M.๙๕	ลำเสียวใหญ่	สุวรรณภูมิ	ร้อยเอ็ด	๓.๒๐	๑.๔๐	๑.๔๑	๑.๔๑	๑.๕๒	๑.๕๘	เพิ่มขึ้น
X.๖๔	คลองท่ามะ	ท่ามะ	ชุมพร	๑๗.๑๓	๗.๘๕	๘.๐๘	๗.๘๕	๗.๘๕	๗.๘๘	เพิ่มขึ้น
X.๑๔๙	คลองกลาย	นบพิตำ	นครศรีธรรมราช	๓๓.๙๖	๒๘.๘๗	๒๘.๘๕	๒๘.๘๕	๒๘.๘๕	๒๘.๘๕	ทรงตัว
X.๒๗๔	แม่น้ำโก-ลก	แว้ง	นราธิวาส	๒๒.๔๐	๑๘.๔๒	๑๘.๔๔	๑๘.๔๑	๑๙.๐๒	๑๙.๔๖	เพิ่มขึ้น
X.๓๗A	แม่น้ำตาปี	พระแสง	สุราษฎร์ธานี	๑๐.๗๖	๗.๓๔	๖.๗๗	๖.๐๙	๕.๗๔	๕.๘๒	เพิ่มขึ้น

\*\*\* ยังไม่ได้รับรายงาน

**๖. สถานการณ์น้ำในพื้นที่ลุ่มน้ำโขง ณ วันที่ ๖ กรกฎาคม ๒๕๕๙ (ที่มา: MRC: Mekong River Commission )**

สถานี	ระดับตลิ่ง(เมตร)	ระดับน้ำ (เมตร)	ต่ำกว่าระดับตลิ่ง (เมตร)	แนวโน้ม
อ.เชียงแสน จ.เชียงราย	๑๒.๘๐	๒.๖๕	๑๐.๑๕	ทรงตัว
อ.เชียงคาน จ.เลย	๑๖.๐๐	๕.๘๒	๑๐.๑๘	เพิ่มขึ้น
อ.เมือง จ.หนองคาย	๑๒.๒๐	๓.๖๖	๘.๕๕	ลดลง
อ.เมือง จ.นครพนม	๑๒.๕๐	๖.๒๖	๖.๒๔	ลดลง
อ.เมือง จ.มุกดาหาร	๑๒.๐๐	๖.๒๖	๕.๗๔	เพิ่มขึ้น
อ.โขงเจียม จ.อุบลราชธานี	๑๔.๕๐	๖.๕๗	๗.๙๓	เพิ่มขึ้น

**๖. สถานการณ์เตือนภัย Early Warning ณ วันที่ ๗ กรกฎาคม ๒๕๕๙ (ที่มา: สำนักวิจัย พัฒนาและอุทกวิทยา กรมทรัพยากรน้ำ)**

[เวลา ๑๕.๐๐ น.(เมื่อวาน) - ๐๘.๐๐ น.(วันนี้)]

การแจ้งเตือน	สถานี	การแจ้งเตือน
<b>เตือนสีแดง (อพยพ)</b>	บ้านโรงกลวง ต.นบปริง อ.เมืองพังงา จ.พังงา บ้านคลองชะม่วง ต.พุดินนา อ.คลองท่อม จ.กระบี่ บ้านกะไหล ต.กะไหล อ.ตะกั่วทุ่ง จ.พังงา บ้านหินของ ต.จ.ป.ร. อ.กระบี่ จ.ระนอง	เตือนภัยปริมาณฝนสะสม ๑๒ ชั่วโมง ๑๔๗.๕ มม. เตือนด้วยปริมาณฝนสะสม ๑๒ ชั่วโมง ๑๖๐.๐ มม. เตือนด้วยปริมาณฝนสะสม ๑๒ ชั่วโมง ๑๖๐ มม. เตือนด้วยปริมาณฝนสะสม ๑๒ ชั่วโมง ๑๔๕.๐ มม.
<b>เตือนสีเหลือง (เตือนภัย)</b>	บ้านโรงกลวง ต.นบปริง อ.เมืองพังงา จ.พังงา บ้านอ่าวกลาง ต.วังมะปรางเหนือ อ.วังวิเศษ จ.ตรัง บ้านท่าข้าม ต.วังนกแอ่น อ.วังทอง จ.พิษณุโลก บ้านสวนพริก ต.ตากแดด อ.เมืองพังงา จ.พังงา บ้านสลักเพชรเหนือ ต.เกาะช้างใต้ อ.เกาะช้าง จ.ตราด	เตือนด้วยปริมาณฝนสะสม ๑๒ ชั่วโมง ๑๒๒.๕ มม. เตือนด้วยปริมาณฝนสะสม ๑๒ ชั่วโมง ๑๔๗.๕ มม. เตือนด้วยปริมาณระดับน้ำ ๓.๐๖ เมตร ระดับวิกฤต ๔.๕ เมตร เตือนด้วยปริมาณฝนสะสม ๑๒ ชั่วโมง ๑๒๐.๐ มม. เตือนด้วยปริมาณฝนสะสม ๑๒ ชั่วโมง ๑๒๕.๐ มม.
<b>เตือนสีเขียว (เฝ้าระวัง)</b>	บ้านคลองแรด ต.แหลมสัก อ.อ่าวลึก จ.กระบี่ บ้านบางตง ต.นบปริง อ.เมือง จ.พังงา บ้านเขาขาว ต.เขาคราม อ.เมืองกระบี่ จ.กระบี่ บ้านท่าหัน ต.รมณีย์ อ.กะปง จ.พังงา	เตือนด้วยปริมาณฝนสะสม ๑๒ ชั่วโมง ๙๙.๐ มม. เตือนด้วยปริมาณฝนสะสม ๑๒ ชั่วโมง ๑๐๐.๐ มม. เตือนด้วยปริมาณฝนสะสม ๑๒ ชั่วโมง ๑๐๓.๐ มม. เตือนด้วยปริมาณฝนสะสม ๑๒ ชั่วโมง ๑๐๘.๕ มม.

บ้านลำเลียง ต.ลำเลียง อ.กระบุรี จ.ระนอง บ้านรังแตน ต.จ.ป.ร. อ.กระบุรี จ.ระนอง บ้านบางฝนตก ต.รับร้อ อ.ท่าแซะ จ.ชุมพร บ้านใต้โดน ต.บางสวรรค์ อ.พระแสง จ.สุราษฎร์ธานี บ้านป่ากรอง* ต.ชาติตระการ อ.ชาติตระการ จ.พิษณุโลก	เตือนภัยปริมาณฝนสะสม ๑๒ ชั่วโมง ๑๐๑.๐ มม. เตือนด้วยปริมาณฝนสะสม ๑๒ ชั่วโมง ๑๐๑.๐ มม. เตือนด้วยปริมาณฝนสะสม ๑๒ ชั่วโมง ๙๙.๐ มม. เตือนด้วยปริมาณระดับน้ำ ๓.๙๑ เมตร ระดับวิกฤต ๖.๕ เมตร เตือนภัยปริมาณระดับน้ำ ๒.๗๖ เมตร ระดับวิกฤต ๔.๐๐ เมตร
--	--

\*ได้รับข้อมูลจากทางSocial Media โดยโปรแกรม Line ศูนย์อุทกภัย ทน.

### ๗. เหตุการณ์วิกฤตน้ำปัจจุบัน ณ วันที่ ๗ กรกฎาคม ๒๕๕๙ [เวลา ๑๕.๐๐ น.(เมื่อวาน) - ๐๘.๐๐ น.(วันนี้)]

ไม่มีเหตุการณ์วิกฤตน้ำ

### ๘. สถานการณ์ภัยแล้ง ณ วันที่ ๗ กรกฎาคม ๒๕๕๙ (ที่มา : กรมป้องกันและบรรเทาสาธารณภัย)

ปัจจุบันมีจังหวัดที่ประกาศเขตการช่วยเหลือผู้ประสบภัยพิบัติกรณีฉุกเฉิน (ภัยแล้ง) ตามระเบียบกระทรวงการคลังว่าด้วยเงินอุดหนุนราชการเพื่อช่วยเหลือผู้ประสบภัยพิบัติกรณีฉุกเฉิน พ.ศ. ๒๕๕๖ จำนวน ๔ จังหวัด ๒๒ อำเภอ ๑๐๒ ตำบล ๙๖๙ หมู่บ้าน

ที่	จังหวัด	อำเภอ	ตำบล	หมู่บ้าน	รายชื่ออำเภอที่ประกาศเขตภัยพิบัติฯ
<b>๑. ด้านน้ำเพื่อการอุปโภค บริโภค จำนวน ๒ จังหวัด ๑๐ อำเภอ ๓๘ ตำบล ๓๕๔ หมู่บ้าน</b>					
๑	ชัยนาท	๔	๑๒	๑๒๑	มโนรมย์ หนองมะโมง วัดสิงห์ เนินขาม
๒	ประจวบคีรีขันธ์	๖	๒๖	๒๓๓	เมืองฯ หัวหิน กุยบุรี ทับสะแก บางสะพานน้อย บางสะพาน
รวม		๑๐	๓๘	๓๕๔	
<b>๒. ด้านน้ำเพื่อการเกษตร จำนวน - จังหวัด - อำเภอ - ตำบล - หมู่บ้าน</b>					
<b>๓. ด้านน้ำเพื่อการอุปโภค บริโภค และด้านน้ำเพื่อการเกษตร จำนวน ๒ จังหวัด ๑๒ อำเภอ ๖๔ ตำบล ๖๑๕ หมู่บ้าน</b>					
๓	นครศรีธรรมราช	๗	๔๑	๓๑๕	ปากพนัง ฉวาง เฉลิมพระเกียรติ ทุ่งสง ลานสกา ชะอวด หัวไทร
๔	กำแพงเพชร	๗	๔๐	๔๓๒	เมืองกำแพงเพชร ปางศิลาทอง โกสัมพีนคร ชาญณรงค์บุรีทรายทองวัฒนา คลองลาน คลองขลุง
รวม		๑๒	๖๔	๖๑๕	
รวม ๔ จังหวัด		๒๒	๑๐๒	๙๖๙	

### ๙. การคาดหมายลักษณะอากาศ ๗ วันข้างหน้า (ระหว่างวันที่ ๗ - ๑๒ กรกฎาคม ๒๕๕๙)

ในช่วงวันที่ ๖-๘ ก.ค. บริเวณประเทศไทยตอนบน ยังคงมีฝนตกต่อเนื่อง กับมีฝนตกหนักถึงหนักมากบางพื้นที่ในบริเวณภาคเหนือ ภาคตะวันออกเฉียงเหนือ และภาคตะวันออก ส่วนในช่วงวันที่ ๙-๑๒ ก.ค. บริเวณภาคเหนือ ภาคตะวันออกเฉียงเหนือ มีฝนลดลง สำหรับภาคตะวันออก และภาคใต้ มีฝนตกต่อเนื่อง และมีฝนตกหนักถึงหนักมากบางพื้นที่สำหรับคลื่นลมบริเวณทะเลอันดามันและอ่าวไทยจะมีกำลังแรงขึ้น โดยบริเวณทะเลอันดามันมีคลื่นสูง ๒-๓ เมตร

จึงเรียนมาเพื่อโปรดทราบ

นายสุพจน์ ไตวิจักษ์ชัยกุล  
อธิบดีกรมทรัพยากรน้ำ