
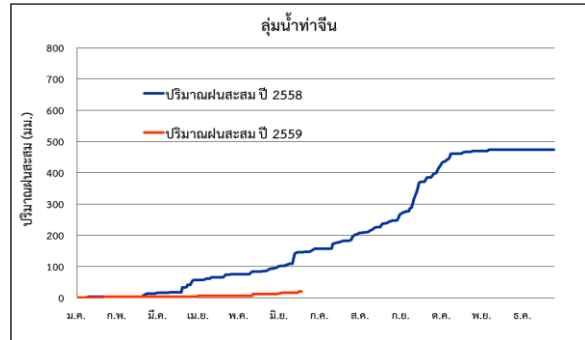
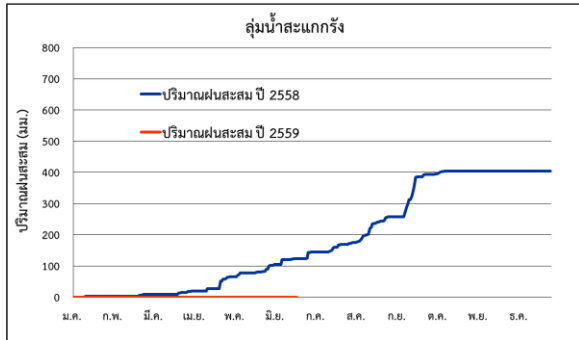



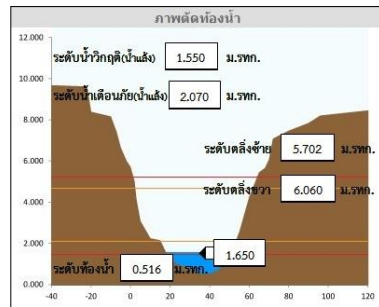
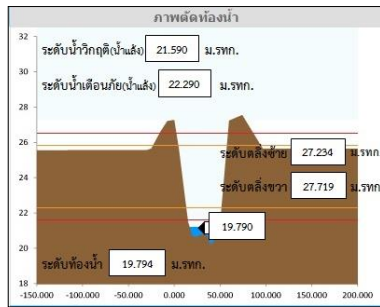
สถานการณ์น้ำประจำวัน ที่ 21 มิ.ย. 2559 เวลา 09.00 น.
 โครงการระบบตรวจวัดสถานภาพน้ำทางไกลอัตโนมัติ กลุ่มน้ำทำจัน
 กรมทรัพยากรน้ำ

สถานการณ์ปริมาณน้ำฝน  เมื่อวันที่ 20 มิ.ย.2559) กลุ่มน้ำสะแกกรัง และกลุ่มน้ำทำจัน ไม่มีสถานการณ์ฝนตก จากกราฟปริมาณน้ำฝนสะสมตั้งแต่ ม.ค.2559 พบว่าปริมาณน้ำฝนสะสมของกลุ่มน้ำสะแกกรังและกลุ่มน้ำทำจัน อยู่ในเกณฑ์ปริมาณฝนต่ำมาก



สถานการณ์ระดับน้ำ  กลุ่มน้ำสะแกกรัง ปริมาณน้ำอยู่ในเกณฑ์น้ำแล้ง และกลุ่มน้ำทำจัน ปริมาณน้ำอยู่ในเกณฑ์น้ำปกติ มีสถานการณ์น้ำ ดังนี้

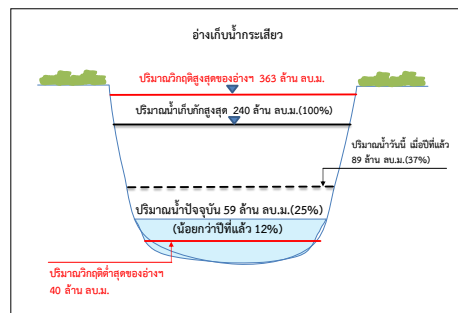
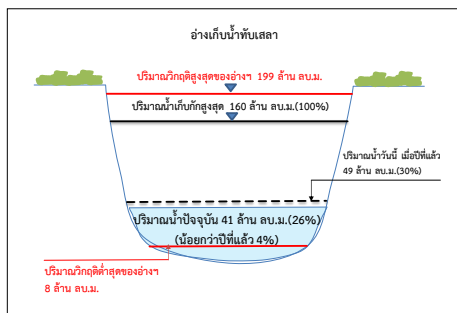
- วิกฤติ(น้ำแล้ง) ที่สถานีแม่น้ำตากแดดที่สะพานข้ามแควตากแดด(110501)
- ฝ่ียร่วง(น้ำแล้ง) ที่สถานีแม่น้ำทำจันที่สะพานข้ามแม่น้ำทำจัน(ทางหลวง 3365)(130108)



สถานีแม่น้ำตากแดดที่สะพานข้ามแควตากแดด สถานีแม่น้ำทำจันที่สะพานข้ามแม่น้ำทำจัน(ทางหลวง 3365)

สถานการณ์น้ำในอ่างเก็บน้ำทับเสลา (วันที่ 20 มิ.ย.2559) มีปริมาณน้ำกักเก็บปัจจุบัน 41 ล้าน ลบ.ม.หรือ 26% ของปริมาณน้ำกักเก็บทั้งหมดและมีปริมาณน้ำใช้การได้ 24 ล้าน ลบ.ม. หรือ 15% ของปริมาณน้ำที่ใช้การได้ทั้งหมด(ที่มา : กรมชลประทาน)

สถานการณ์น้ำในอ่างเก็บน้ำกระเสียว (วันที่ 20 มิ.ย.2559) มีปริมาณน้ำกักเก็บปัจจุบัน 59 ล้าน ลบ.ม.หรือ 25% ของปริมาณน้ำกักเก็บทั้งหมดและมีปริมาณน้ำใช้การได้ 19 ล้าน ลบ.ม. หรือ 8% ของปริมาณน้ำที่ใช้การได้ทั้งหมด(ที่มา : กรมชลประทาน)



ในช่วงวันที่ 17-18 มิ.ย.59 มีฝนฟ้าคะนอง ร้อยละ 40-60 ของพื้นที่ ลมตะวันออกเฉยใต้ ความเร็ว 15-30 กม./ชม. ส่วนในช่วงวันที่ 19-23 มิ.ย.59 มีฝนฟ้าคะนอง ร้อยละ 20-40 ของพื้นที่ ส่วนมากทางด้านตะวันตกของภาค อุณหภูมิต่ำสุด 24-28 องศาเซลเซียส อุณหภูมิสูงสุด 31-38 องศาเซลเซียส ลมตะวันตกเฉียงใต้ ความเร็ว 15-30 กม./ชม.

- มะนาว โรคแคงเกอร์
- มะม่วง ราแป้ง ใบจุด เพลี้ยจักจั่น
- องุ่น หนอนกระทุ้ม โรคราสนิม
- กล้วยไม้ โรคราสนิม โรคยอดเน่า
- พืชผักชนิดต่างๆ หนอนโยผัก หนอนกระทุ้ม

เหตุ : ปกติ หมายถึง ■ ระดับน้ำที่อยู่ในลำน้ำอยู่ในเกณฑ์ปกติไม่มากเกินจนเกิดน้ำล้นตลิ่งหรือไม่เกินจนน้ำแห้ง
 ฝ่ียร่วง หมายถึง ■ ระดับน้ำที่อยู่ในลำน้ำที่มีมากแต่ยังไม่ล้นตลิ่ง หรือระดับน้ำที่มีน้อยแต่ยังไม่ถึงกับแห้งขอด
 วิกฤติ หมายถึง ■ ระดับน้ำที่อยู่ในลำน้ำที่มีมากจนล้นตลิ่งออกมา หรือระดับน้ำที่มีน้อยจนแห้งขอดหรือเห็นสันทราย