



# รายงานการเฝ้าระวังติดตามสถานการณ์น้ำ ๒๔ ชั่วโมง

ศูนย์ป้องกันวิกฤติน้ำ กรมทรัพยากรน้ำ กระทรวงทรัพยากรธรรมชาติและสิ่งแวดล้อม  
โทรศัพท์ ๐ ๒๒๔๘ ๖๖๓๑ โทรสาร ๐ ๒๒๔๘ ๖๖๒๙ <http://www.dwr.go.th>

รายงานฉบับที่ ๓๒๐/๒๕๕๙

เวลา ๐๘.๐๐น.

วันที่ ๑๑ มิถุนายน ๒๕๕๙

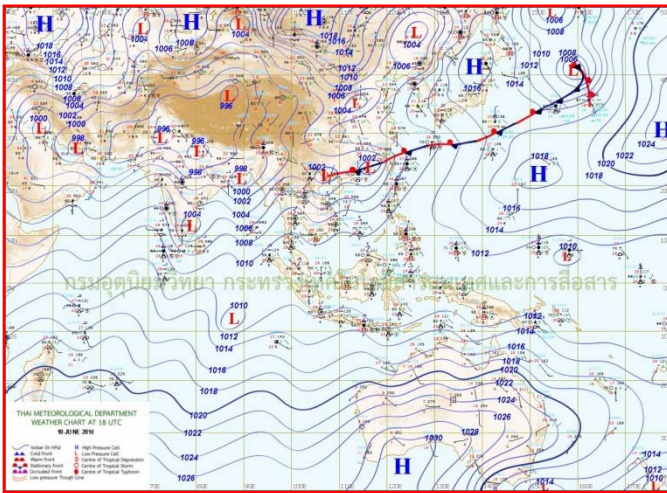
เรื่อง รายงานการเฝ้าระวังติดตามสถานการณ์น้ำ ๒๔ ชั่วโมง

เรียนร.ม.ท.ส. เลขานุการ ร.ม.ท.ส.ปท.ท.ส. รอง ปท.ท.ส. อท.น. รอง อท.น. และหน่วยงานที่เกี่ยวข้อง

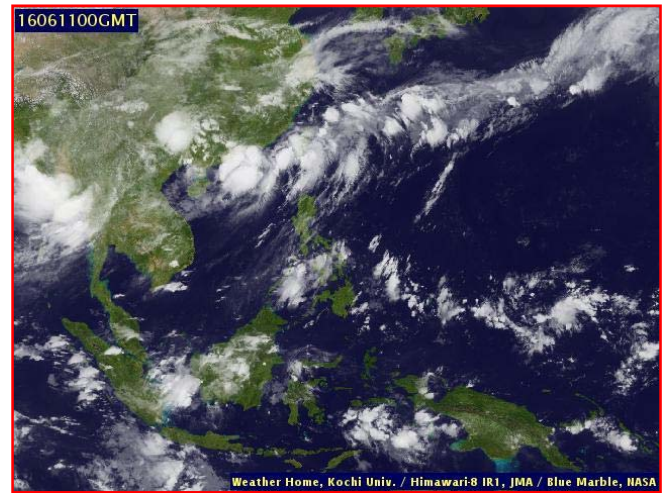
กรมทรัพยากรน้ำขอรายงานการเฝ้าระวังและติดตามสถานการณ์น้ำ ประจำวันที่ ๑๑ มิถุนายน ๒๕๕๙ ดังนี้

## ๑. สภาวะอากาศ ณ เวลา ๐๖.๐๐ น. (ที่มา: กรมอุตุนิยมวิทยา)

พยากรณ์อากาศ ๒๔ ชั่วโมงข้างหน้าประเทศไทยจะมีฝนบริเวณภาคเหนือ ด้านตะวันตกของภาคตะวันออกเฉียงเหนือ ภาคกลาง และภาคตะวันออก สำหรับภาคใต้ยังคงมีฝนตกน้อย ส่วนกรุงเทพมหานคร และปริมณฑลมีฝนฟ้าคะนองส่วนมากในช่วงระหว่างบ่ายถึงค่ำ

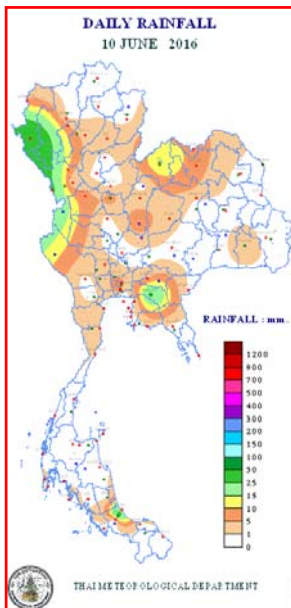


แผนที่อากาศ วันที่ ๑๑ มิ.ย. ๒๕๕๙ เวลา ๐๖.๐๐ น.



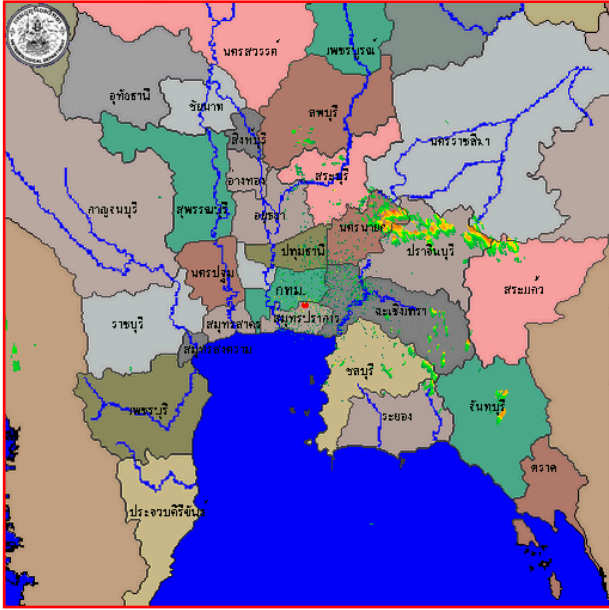
ภาพถ่ายจากดาวเทียม วันที่ ๑๑ มิ.ย. ๒๕๕๙ เวลา ๐๗.๐๐ น.

## ๒. ปริมาณฝนสะสม ณ เวลา ๐๗.๐๐ น. (เมื่อวาน) - ๐๗.๐๐ น. (วันนี้) (ที่มา: กรมอุตุนิยมวิทยา)

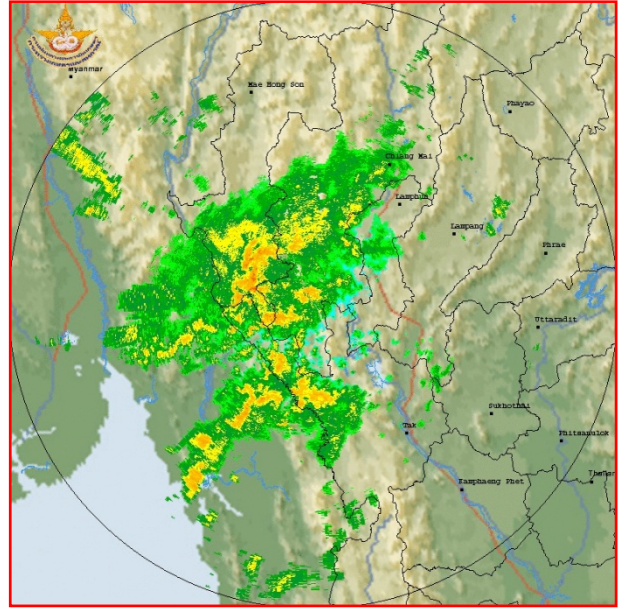


จุดตรวจวัด	ปริมาณฝน (มม.)
จ.แม่ฮ่องสอน (อ.แม่สะเรียง)	๔๘.๐
จ.สงขลา (คอหงส์ สกษ.)	๓๐.๘
จ.ตาก (อ.แม่สอด)	๒๘.๖
จ.ฉะเชิงเทรา	๒๘.๔
จ.เลย	๑๖.๒
จ.นครนายก	๑๕.๓
จ.กาญจนบุรี (อ.ทองผาภูมิ)	๑๑.๖

**๓. เรดาร์ตรวจอากาศ ณ วันที่ ๑๑ มิถุนายน ๒๕๕๙ (ที่มา: กรมอุตุนิยมวิทยา)**



สถานีสุวรรณภูมิ เวลา ๐๗.๓๐ น.



สถานีอมก๋อย เวลา ๐๘.๐๐ น.

จากเรดาร์ตรวจอากาศจะพบว่า มีกลุ่มเมฆฝนกระจายบริเวณภาคกลาง ภาคตะวันออก และภาคตะวันตก

**๔. สถานการณ์น้ำในอ่างเก็บน้ำขนาดใหญ่ ณ วันที่ ๑๐ มิถุนายน ๒๕๕๙ (ที่มา: กรมชลประทาน)**

สภาพน้ำในอ่างเก็บน้ำขนาดใหญ่ปริมาตรน้ำในอ่างฯ๓๑,๐๕๐ล้านลบ.ม. คิดเป็นร้อยละ๔๔ (ปริมาตรน้ำใช้การได้๗,๖๑๙ ล้านลบ.ม. คิดเป็นร้อยละ๑๖) ปริมาตรน้ำในอ่างฯเทียบกับปี ๒๕๕๘(๓๒,๙๙๗ล้านลบ.ม. คิดเป็นร้อยละ ๔๗) น้อยกว่าปี ๒๕๕๘จำนวน๑,๙๔๗ล้านลบ.ม. ปริมาตรน้ำไหลลงอ่างฯจำนวน๓๑.๗๓ล้านลบ.ม.ปริมาณน้ำระบายจำนวน๖๒.๕๖ ล้านลบ.ม. สามารถรับน้ำได้อีก๓๙,๓๖๘ล้านลบ.ม.

อ่างเก็บน้ำ	ปริมาตรน้ำในอ่าง		ปริมาตรน้ำใช้การได้		ปริมาตรน้ำไหลลงอ่าง		ปริมาตรน้ำระบาย		ปริมาตรน้ำรับได้อีก (ล้าน ม. <sup>๓</sup> ) (ความจุที่ รนส.- ปริมาตรน้ำ ปัจจุบัน)
	ปริมาตร (ล้าน ม. <sup>๓</sup> )	% น้ำเก็บกัก	ปริมาตร (ล้าน ม. <sup>๓</sup> )	% น้ำใช้การ	วันนี้ (ล้าน ม. <sup>๓</sup> )	เมื่อวาน (ล้าน ม. <sup>๓</sup> )	วันนี้ (ล้าน ม. <sup>๓</sup> )	เมื่อวาน (ล้าน ม. <sup>๓</sup> )	
๑.ภูมิพล	๓,๙๘๘	๓๐	๑๘๘	๒	๑.๐๔	๐	๓.๐๐	๓.๐๐	๙,๔๗๔
๒.สิริกิติ์	๓,๖๒๑	๓๘	๗๗๑	๑๒	๘.๑๗	๘.๑๖	๑๐.๕๐	๑๐.๕๐	๗,๘๘๗
๓.จุฬารามณ์	๕๕	๓๔	๑๘	๑๔	๐.๑๔	๐.๐๑	๐.๐๐	๐.๐๐	๑๒๖
๔.อุบลรัตน์	๕๐๖	๒๑	-๗๕	-๔	๐.๐๙	๐.๐๙	๐.๕๐	๐.๕๐	๔,๑๓๔
๕.ลำปาว	๓๔๗	๑๘	๒๔๗	๑๓	๑.๒๓	๐.๐๐	๐.๔๒	๐.๔๑	๒,๑๐๓
๖.สิรินธร	๙๓๐	๔๗	๙๙	๙	๑.๖๔	๑.๒๕	๒.๘๐	๒.๔๒	๑,๐๓๖
๗.ป่าสักชลสิทธิ์	๒๐๐	๒๑	๑๙๗	๒๑	๑.๒๗	๑.๒๗	๑.๗๕	๑.๗๖	๗๖๐
๘.ศรีนครินทร์	๑๑,๕๗๖	๖๕	๑,๓๑๑	๑๘	๑.๘๒	๒.๔๐	๘.๑๐	๘.๐๑	๗,๑๙๔
๙.วชิราลงกรณ	๓,๕๖๙	๔๐	๕๕๗	๑๐	๖.๓๒	๔.๑๑	๘.๐๒	๘.๐๔	๗,๔๓๑
๑๐.ขุนด่านปราการชล	๕๔	๒๔	๕๐	๒๓	๐.๐๑	๐.๒๔	๐.๐๙	๐.๐๙	๑๗๑
๑๑.รัชชประภา	๔,๑๕๙	๗๔	๒,๘๐๗	๖๕	๕.๕๙	๘.๓๒	๑๗.๑๙	๑๖.๙๒	๑,๙๘๕
๑๒.บางบาล	๖๑๓	๔๒	๓๓๗	๒๙	๐.๔๘	๐.๘๔	๔.๐๐	๔.๐๕	๙๗๗

**๕. สถานการณ์น้ำในประเทศ ณ วันที่ ๗ - ๑๑ มิถุนายน ๒๕๕๙** (ที่มา: กรมชลประทาน)

สถานี	แม่น้ำ	อำเภอ	จังหวัด	ระดับตลิ่ง (ม.รทก.)	ระดับน้ำ (ม.รทก.)					แนวโน้ม
					อังคาร	พุธ	พฤหัสบดี	ศุกร์	เสาร์	
					๗ มิ.ย.	๘ มิ.ย.	๙ มิ.ย.	๑๐ มิ.ย.	๑๑ มิ.ย.	
P.๑	ปิง	เมือง	เชียงใหม่	๓.๗๐	๑.๓๔	๑.๒๕	๑.๒๑	๑.๑๕	๑.๑๖	เพิ่มขึ้น
W.๑C	วัง	เมือง	ลำปาง	๕.๒๐	๐.๑๔	๐.๑๕	๐.๑๐	๐.๐๙	๐.๑๕	เพิ่มขึ้น
Y.๔	ยม	เมือง	สุโขทัย	๗.๔๕	-๐.๓๘	-๐.๔๓	-๐.๔๓	-๐.๔๓	-๐.๔๓	ทรงตัว
N.๖๗	น่าน	ชุมแสง	นครสวรรค์	๒๘.๓๐	๑๙.๐๗	๑๙.๐๔	๑๙.๐๖	๑๙.๐๘	๑๙.๐๒	ลดลง
C.๑๓	เจ้าพระยา	สรรพยา	ชัยนาท	๑๖.๓๔	๑๔.๖๑	๑๔.๖๓	๑๔.๖๐	๑๔.๕๗	๑๔.๕๕	ลดลง
M.๖A	มูล	สตึก	บุรีรัมย์	๕.๔๐	๐.๓๘	๐.๓๗	๐.๓๕	๐.๓๔	๐.๓๒	ลดลง
M.๗	มูล	เมือง	อุบลราชธานี	๗.๐๐	๒.๗๐	๒.๗๓	๒.๗๔	๒.๘๖	๒.๘๑	ลดลง
M.๑๙๑	ลำตะคอง	เมือง	นครราชสีมา	๓.๐๐	๐.๘๘	๐.๘๑	๐.๖๒	๐.๗๑	๐.๖๑	ลดลง
M.๑๕๙	ลำชี	จอมพระ	สุรินทร์	๑๑.๓๐	๑.๔๑	๑.๔๐	๑.๔๐	๑.๓๘	๑.๓๘	ทรงตัว
M.๙๕	ลำเสียวใหญ่	สุวรรณภูมิ	ร้อยเอ็ด	๓.๒๐	๑.๑๓	๑.๑๓	๑.๑๓	๑.๑๒	๑.๑๒	ทรงตัว
X.๖๔	คลองท่าแซะ	ท่าแซะ	ชุมพร	๑๗.๑๓	๘.๐๕	๗.๘๐	๗.๗๔	๗.๖๖	๗.๖๔	ลดลง
X.๑๔๙	คลองกลาย	นบพิตำ	นครศรีธรรมราช	๓๓.๙๖	๒๘.๘๙	๒๘.๘๙	๒๘.๘๘	๒๘.๘๘	๒๘.๘๗	ลดลง
X.๒๗๔	แม่น้ำโก-ลก	แว้ง	นราธิวาส	๒๒.๔๐	๑๘.๓๘	๑๘.๒๗	๑๘.๓๔	๑๘.๓๘	๑๘.๓๗	ลดลง
X.๓๗A	แม่น้ำตาปี	พระแสง	สุราษฎร์ธานี	๑๐.๗๖	๖.๕๐	๕.๙๘	๕.๗๒	๕.๕๘	๕.๕๒	ลดลง

\*\*\* ยังไม่ได้รับรายงาน

**สถานการณ์น้ำในพื้นที่ลุ่มน้ำโขง ณ วันที่ ๑๐ มิถุนายน ๒๕๕๙** (ที่มา: MRC: Mekong River Commission )

สถานี	ระดับตลิ่ง(เมตร)	ระดับน้ำ (เมตร)	ต่ำกว่าระดับตลิ่ง (เมตร)	แนวโน้ม
อ.เชียงแสน จ.เชียงราย	๑๒.๘๐	๒.๘๒	๙.๙๘	เพิ่มขึ้น
อ.เชียงคาน จ.เลย	๑๖.๐๐	๕.๓๔	๑๐.๖๖	ลดลง
อ.เมือง จ.หนองคาย	๑๒.๒๐	๒.๙๖	๙.๒๔	ลดลง
อ.เมือง จ.นครพนม	๑๒.๕๐	๓.๕๕	๘.๙๕	เพิ่มขึ้น
อ.เมือง จ.มุกดาหาร	๑๒.๐๐	๓.๕๕	๘.๔๕	เพิ่มขึ้น
อ.โขงเจียม จ.อุบลราชธานี	๑๔.๕๐	๓.๓๗	๑๑.๑๓	เพิ่มขึ้น

**๖. สถานการณ์เตือนภัย Early Warning ณ วันที่ ๑๑ มิถุนายน ๒๕๕๙** (ที่มา: สำนักวิจัย พัฒนาและอุทกวิทยา กรมทรัพยากรน้ำ)

[เวลา ๑๕.๐๐ น. (เมื่อวาน) - ๐๘.๐๐ น. (วันนี้)]

การแจ้งเตือน	สถานี	การแจ้งเตือน
เตือนสีแดง (อพยพ)	-	-
เตือนสีเหลือง (เตือนภัย)	-	-
เตือนสีเขียว (เฝ้าระวัง)	บ้านแม่อุ้มลอนน้อย ต.ป่าแป๋ อ.แม่สะเรียง จ.แม่ฮ่องสอน	ปริมาณฝนสะสม ๑๒ ชั่วโมง ๙๐.๐ มิลลิเมตร
	บ้านโก๊ะไม้ทู่ ต.ป่าแป๋ อ.แม่สะเรียง จ.แม่ฮ่องสอน	ปริมาณฝนสะสม ๑๒ ชั่วโมง ๘๗.๕ มิลลิเมตร

\*ได้รับข้อมูลจากทางSocial Media โดยโปรแกรม Line ศูนย์อุทกภัย ทน.

**๗. เหตุการณ์วิกฤตน้ำปัจจุบัน ณ วันที่ ๑๑ มิถุนายน ๒๕๕๙** [เวลา ๑๕.๐๐ น. (เมื่อวาน) - ๐๘.๐๐ น. (วันนี้)]

ไม่มีเหตุการณ์วิกฤตน้ำ

## ๘. สถานการณ์ภัยแล้ง ณ วันที่ ๑๑ มิถุนายน ๒๕๕๙ (ที่มา :กรมป้องกันและบรรเทาสาธารณภัย)

ปัจจุบันมีจังหวัดที่ประกาศเขตการช่วยเหลือผู้ประสบภัยพิบัติกรณีฉุกเฉิน (ภัยแล้ง) ตามระเบียบกระทรวงการคลังว่าด้วยเงินอุดหนุนราชการเพื่อช่วยเหลือผู้ประสบภัยพิบัติกรณีฉุกเฉิน พ.ศ. ๒๕๕๖ จำนวน ๓๑ จังหวัด ๒๑๔ อำเภอ ๑,๑๖๑ ตำบล ๙,๖๕๘ หมู่บ้าน

ที่	จังหวัด	อำเภอ	ตำบล	หมู่บ้าน	รายชื่ออำเภอที่ประกาศเขตภัยพิบัติฯ
<b>๑. ด้านน้ำเพื่อการอุปโภค บริโภค จำนวน ๑๐ จังหวัด ๕๐ อำเภอ ๒๘๗ ตำบล ๒,๑๐๕ หมู่บ้าน</b>					
๑	น่าน	๒	๙	๖๔	สองแคว เมืองน่าน
๒	พิจิตร	๓	๑๔	๑๔๐	บางมูลนากวังทรายพูนทับคล้อ
๓	ลำพูน	๑	๗	๒๔	ลี้
๔	ตาก	๘	๕๑	๓๙๙	แม่ระมาด บ้านตาก สามเงา วังเจ้า เมืองตาก อุ่มผาง แม่สอด พบพระ
๕	สุรินทร์	๕	๔๒	๓๕๓	จอมพระ เขาสินรินทร์ รัตนบุรี สำโรงทาบ ท่าตูม
๖	ชัยนาท	๔	๑๒	๑๒๑	มโนรมย์ หนองมะโมง วัดสิงห์ เนินขาม
๗	สระบุรี	๑๑	๕๖	๒๖๐	มวกเหล็ก วังม่วง เฉลิมพระเกียรติ หนองแซง บ้านหมอ เมืองฯ เสาไห้ ดอนพุด แก่งคอย พุทธบาท หนองแค
๘	ชลบุรี	๑	๑	๗	เกาะสีชัง
๙	ตรัง	๙	๖๙	๕๐๔	วังวิเศษ เมืองตรัง ย่านตาขาว รัชฎา สีเกา ห้วยยอดกันตัง นาโยง ประเหลียน
๑๐	ประจวบคีรีขันธ์	๖	๒๖	๒๓๓	เมืองฯ หัวหิน กุยบุรี ทับสะแก บางสะพานน้อย บางสะพาน
<b>รวม</b>		<b>๕๐</b>	<b>๒๘๗</b>	<b>๒,๑๐๕</b>	
<b>๒. ด้านน้ำเพื่อการเกษตร จำนวน ๗ จังหวัด ๖๑ อำเภอ ๓๒๗ ตำบล ๒,๘๖๑ หมู่บ้าน</b>					
๑๑	เชียงใหม่	๑๘	๖๘	๖๖๖	ดอยเต่า สันกำแพง แม่ริม แม่แตง จอมทอง ฮอด พร้าว ดอยหล่อ ดอยสะเก็ด กัลยาณิวัฒนา เชียงดาว ไชยปราการ ผาง อมก๋อย สะเมิง แม่แจ่ม สันทราย แม่อาาย
๑๒	พะเยา	๗	๓๙	๒๗๒	เมืองพะเยา ดอกคำใต้ แม่ใจ จุน ภูกามยาว เชียงคำ ปง
๑๓	สุโขทัย	๘	๔๐	๒๘๖	สวรรคโลก ศรีนคร ศรีสำโรง ศรีสัชนาลัย เมือง คีรีมาศทุ่งเสลี่ยม บ้านด่านลานหอย
๑๔	มหาสารคาม	๖	๔๗	๕๕๓	กันทรวิชัย โกสุมพิสัย ชื่นชมเชียงยืน เมืองมหาสารคาม ยางสีสุราช
๑๕	กาญจนบุรี	๑๑	๕๘	๔๘๔	ห้วยกระเจา ท่าม่วง ศรีสวัสดิ์ เมือง ด่านมะขามเตี้ย สังขละบุรี ทองผาภูมิ ไทรโยค เลาช่วญ หนองปรือ พนมทวน
๑๖	จันทบุรี	๑๐	๖๔	๕๓๕	มะขาม โป่งน้ำร้อน สอยดาว แก่งหางแมว ชลุม นายายอาม เมืองจันทบุรีเขาคิชฌกูฏ ท่าใหม่ แหลมสิงห์
๑๗	สุราษฎร์ธานี	๑	๑๑	๖๕	บ้านสาร
<b>รวม</b>		<b>๖๑</b>	<b>๓๒๗</b>	<b>๒,๘๖๑</b>	
<b>๓. ด้านน้ำเพื่อการอุปโภค บริโภค และด้านน้ำเพื่อการเกษตร จำนวน ๑๔ จังหวัด ๑๐๓ อำเภอ ๕๔๗ ตำบล ๔,๖๙๒ หมู่บ้าน</b>					
๑๘	อุดรดิตถ์	๘	๓๘	๓๑๓	เมืองอุดรดิตถ์ ท่าปลา ทองแสนขัน ตรอน พิชัย น้ำปาด ลับแล บ้านโคก
๑๙	นครสวรรค์	๗	๑๔	๑๑๗	เมือง ชุมแสง ตาคีรี พยุหะคีรี หนองบัว โกรกพระ ไพศาลี
๒๐	นครราชสีมา	๑๑	๖๓	๖๗๕	ขามสะแกแสง คง บัวลาย แก้มสนามนาง โนนไทย ด่านขุนทด โนนสูง เทพารักษ์ พระทองคำ บัวใหญ่ สูงเนิน
๒๑	ตราด	๗	๓๖	๒๔๙	เมืองตราด เขาสมิง แหลมจอบ คลองใหญ่ ป่อไร่ เกาะกูด เกาะช้าง
๒๒	นครศรีธรรมราช	๑๒	๗๖	๕๙๖	เมืองนครศรีธรรมราช ปากพนัง ทุ่งใหญ่ เขียวใหญ่ จุฬารักษ์ ฉวาง นาบอน เฉลิมพระเกียรติ ทุ่งสง ลานเสกา ชะอวด หัวไทร



ที่	จังหวัด	อำเภอ	ตำบล	หมู่บ้าน	รายชื่ออำเภอที่ประกาศเขตภัยพิบัติฯ
๒๓	หนองบัวลำภู	๔	๓๑	๑๘๒	นากลาง เมืองหนองบัวลำภู นาวัง โนนสัง
๒๔	สุพรรณบุรี	๙	๗๕	๖๕๙	หนองหญ้าไซ สองพี่น้อง เมืองสุพรรณบุรี ด่านช้าง ดอนเจดีย์ อุทอง เดิมบางนางบวช สามชุก บางปลาม้า
๒๕	สระแก้ว	๘	๕๕	๖๗๙	โคกสูง วัฒนานคร ตาพระยา อรัญประเทศ วังน้ำเย็น เขาฉกรรจ์ คลองหาด เมืองสระแก้ว
๒๖	ขอนแก่น	๑๖	๖๑	๔๓๒	ข้าสูง เมือง แวงน้อย ภูผาม่าน บ้านฝาง เปือยน้อย โนนศิลา หนองเรือ พล แวงใหญ่ ภูเวียง บ้านแฮด น้ำพอง เวียงเก่า พระยืน หนองสองห้อง
๒๗	ปราจีนบุรี	๒	๙	๖๗	เมืองปราจีนบุรี ศรีมหาโพธิ์
๒๘	อุทัยธานี	๒	๗	๓๒	ห้วยคต ท้าพัน
๒๙	กำแพงเพชร	๘	๔๔	๔๖๒	เมืองกำแพงเพชร ปางศิลาทอง โกสัมพีนคร ขาณุวรลักษบุรี บึงสามัคคี ทรายทองวัฒนา คลองลาน คลองขลุง
๓๐	ราชบุรี	๒	๒	๓	สวนผึ้ง ปากท่อ
๓๑	แม่ฮ่องสอน	๗	๓๖	๒๒๖	เมืองแม่ฮ่องสอน สบเมย ปาย ขุมยวม แม่ลาน้อย ปางมะผ้า แม่สะเรียง
รวม		๑๐๓	๕๔๗	๔,๖๙๒	
รวม ๓๑ จังหวัด		๒๑๔	๑,๑๖๑	๙,๖๕๘	

#### ๙. การคาดหมายลักษณะอากาศ ๗ วันข้างหน้า (ระหว่างวันที่ ๑๒ - ๑๗ มิถุนายน ๒๕๕๙)

การคาดหมายลักษณะอากาศ ในช่วงวันที่ ๑๒ - ๑๗ มิ.ย. ทางด้านตะวันตกของประเทศไทย และภาคตะวันออก มีฝนเพิ่มมากขึ้นและมีฝนตกหนักบางแห่ง สำหรับคลื่นลมในบริเวณทะเลอันดามัน มีคลื่นสูง ๒ - ๓ เมตร และอ่าวไทย มีคลื่นสูงประมาณ ๒ เมตร ส่วนกรุงเทพมหานครและเขตปริมณฑล มีฝนตกในช่วงบ่ายถึงค่ำ

ลักษณะสำคัญทางอุตุนิยมวิทยา คือ ในช่วงวันที่ ๑๒ - ๑๗ มิ.ย. มรสุมตะวันตกเฉียงใต้กำลังปานกลางที่พัดปกคลุมทะเลอันดามัน ประเทศไทย และอ่าวไทย จะมีกำลังแรงขึ้น ประกอบกับมีหย่อมความกดอากาศต่ำปกคลุมบริเวณอ่าวตังเกี๋ยและเวียดนามตอนบน ลักษณะเช่นนี้ทำให้บริเวณประเทศไทยมีฝนเพิ่มมากขึ้นและมีฝนตกหนักบางแห่ง

จึงเรียนมาเพื่อโปรดทราบ

นายสุพจน์ โตวิจักษณ์ชัยกุล

อธิบดีกรมทรัพยากรน้ำ