



รายงานการเฝ้าระวังติดตามสถานการณ์น้ำ ๒๔ ชั่วโมง

ศูนย์ป้องกันวิกฤติน้ำ กรมทรัพยากรน้ำ กระทรวงทรัพยากรธรรมชาติและสิ่งแวดล้อม
โทรศัพท์ ๐ ๒๒๙๘ ๖๖๓๑ โทรสาร ๐ ๒๒๙๘ ๖๖๒๙ <http://www.dwr.go.th>

รายงานฉบับที่ ๒๗๑/๒๕๕๙

เวลา ๐๘.๐๐ น.

วันที่ ๑๙ พฤษภาคม ๒๕๕๙

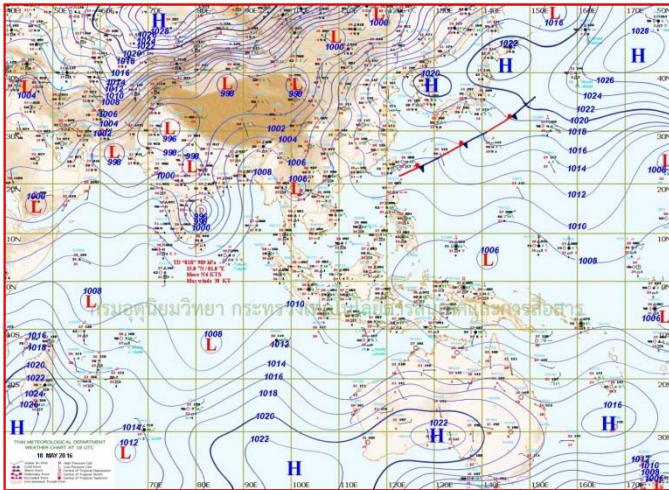
เรื่อง รายงานการเฝ้าระวังติดตามสถานการณ์น้ำ ๒๔ ชั่วโมง

เรียน รมว.ทส. เลขาธิการ รมว.ทส. ปกท.ทส. รอง ปกท.ทส. อทน. รอง อทน. และหน่วยงานที่เกี่ยวข้อง

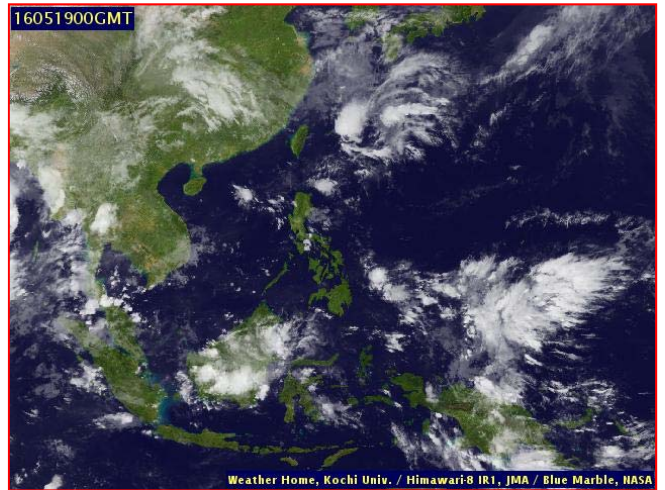
กรมทรัพยากรน้ำขอรายงานการเฝ้าระวังและติดตามสถานการณ์น้ำ ประจำวันที่ ๑๙ พฤษภาคม ๒๕๕๙ ดังนี้

๑. สภาวะอากาศ ณ เวลา ๐๖.๐๐ น. (ที่มา : กรมอุตุนิยมวิทยา)

บริเวณประเทศไทยมีอากาศร้อนโดยทั่วไป กับมีพายุฝนฟ้าคะนอง และลมกระโชกแรง บริเวณจังหวัดเชียงใหม่ เชียงราย ลำพูน ลำปาง แพร่ สุโขทัย อุตรดิตถ์ พิษณุโลก พิจิตร เพชรบูรณ์ เลย อุดรธานี หนองคาย บึงกาฬ สกลนคร นครพนม มุกดาหาร ชัยภูมิ นครราชสีมา บุรีรัมย์ อุบลราชธานี ระยอง จันทบุรี และตราด ขอให้ประชาชนในบริเวณดังกล่าวระวังอันตรายจากพายุลมแรงที่จะเกิดขึ้น รวมถึงอยู่ห่างจากต้นไม้ใหญ่ ป้ายโฆษณา และสิ่งก่อสร้างที่ไม่แข็งแรงไว้ด้วย

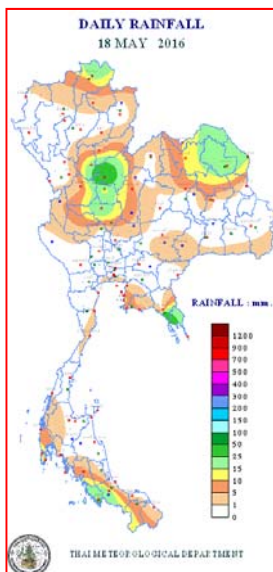


แผนที่อากาศ วันที่ ๑๙ พ.ค. ๒๕๕๙ เวลา ๐๖.๐๐ น.



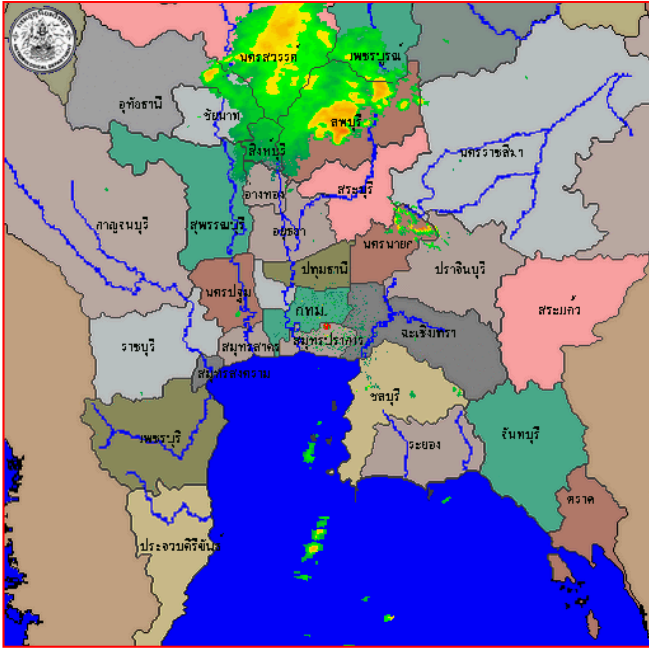
ภาพถ่ายจากดาวเทียม วันที่ ๑๙ พ.ค. ๒๕๕๙ เวลา ๐๗.๐๐ น.

๒. ปริมาณฝนสะสม ณ เวลา ๐๗.๐๐ น. (เมื่อวาน) - ๐๗.๐๐ น. (วันนี้) (ที่มา: กรมอุตุนิยมวิทยา)

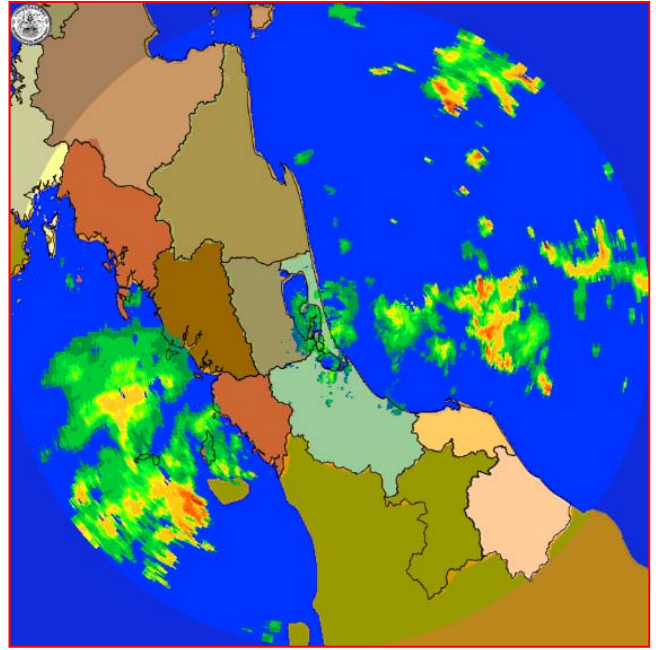


จุดตรวจวัด	ปริมาณฝน (มม.)
จ.พิษณุโลก	๕๓.๑
กรุงเทพมหานคร	๕๐.๔
จ. (ดอยอ่างขาง)	๓๓.๒
จ. (พลี๊ว สกษ.)	๓๑.๔
จ. (เถิน)	๒๙.๔
จ.นครสวรรค์	๒๕.๗
จ.สตูล	๒๕.๕

๓. เรดาร์ตรวจอากาศ ณ วันที่ ๑๙ พฤษภาคม ๒๕๕๙ (ที่มา: กรมอุตุนิยมวิทยา)



สถานีสุวรรณภูมิ เวลา ๐๘.๓๐ น.



สถานีขอนแก่น เวลา ๐๘.๓๐ น.

จากเรดาร์ตรวจอากาศจะพบว่า มีกลุ่มเมฆฝนกระจายบริเวณภาคกลาง ภาคตะวันออก ภาคตะวันออกเฉียงเหนือ และภาคใต้

๔. สถานการณ์น้ำในอ่างเก็บน้ำขนาดใหญ่ ณ วันที่ ๑๘ พฤษภาคม ๒๕๕๙ (ที่มา: กรมชลประทาน)

สภาพน้ำในอ่างเก็บน้ำขนาดใหญ่ ปริมาณน้ำในอ่างฯ ๓๑,๔๒๕ ล้าน ลบ.ม. คิดเป็นร้อยละ ๔๕ (ปริมาณน้ำใช้การได้ ๗,๙๗๕ ล้าน ลบ.ม. คิดเป็นร้อยละ ๑๗) ปริมาณน้ำในอ่างฯ เทียบกับปี ๒๕๕๘ (๓๕,๐๖๐ ล้าน ลบ.ม. คิดเป็นร้อยละ ๕๐) น้อยกว่าปี ๒๕๕๘ จำนวน ๓,๖๓๕ ล้าน ลบ.ม. ปริมาณน้ำไหลลงอ่างฯ จำนวน ๒๗.๕๖ ล้าน ลบ.ม. ปริมาณน้ำระบายจำนวน ๕๑.๓๙ ล้าน ลบ.ม. สามารถรับน้ำได้อีก ๓๘,๙๙๓ ล้าน ลบ.ม. ในช่วงฤดูแล้งตั้งแต่ ๑ พฤศจิกายน ๒๕๕๘ ถึงปัจจุบัน ปริมาณน้ำไหลลงอ่างฯสะสม จำนวน ๓,๙๖๔ ล้าน ลบ.ม. ปริมาณน้ำระบายสะสม จำนวน ๑๑,๒๕๕ ล้าน ลบ.ม.

อ่างเก็บน้ำ	ปริมาณน้ำในอ่าง		ปริมาณน้ำใช้การได้		ปริมาณน้ำไหลลงอ่าง		ปริมาณน้ำระบาย		ปริมาณน้ำรับได้อีก (ล้าน ม. ^๓) (ความจุที่ รนส.- ปริมาณน้ำปัจจุบัน)
	ปริมาณ (ล้าน ม. ^๓)	% น้ำเก็บกัก	ปริมาณ (ล้าน ม. ^๓)	% น้ำใช้การ	วันนี้ (ล้าน ม. ^๓)	เมื่อวาน (ล้าน ม. ^๓)	วันนี้ (ล้าน ม. ^๓)	เมื่อวาน (ล้าน ม. ^๓)	
๑.ภูมิพล	๔,๐๘๗	๓๐	๒๘๗	๓	๐.๐๐	๐.๐๐	๕.๐๐	๕.๐๐	๙,๓๗๕
๒.สิริกิติ์	๓,๖๒๔	๓๘	๗๗๔	๑๒	๔.๙๓	๓.๔๐	๑๐.๐๔	๑๐.๐๑	๗,๐๑๖
๓.จุฬาภรณ์	๕๓	๓๓	๑๖	๑๓	๐.๐๑	๐.๒๓	๐.๐๐	๑.๐๔	๑๕๔
๔.อุบลรัตน์	๕๒๔	๒๒	-๕๗	-๓	๐.๐๙	๐.๐๙	๐.๕๐	๐.๕๐	๑,๙๐๗
๕.ลำปาว	๓๑๘	๑๖	๒๑๘	๑๒	๐.๔๒	๐.๔๘	๐.๕๓	๐.๕๒	๒,๑๓๒
๖.สิรินธร	๙๑๔	๔๖	๘๓	๗	๐.๙๔	๑.๐๔	๑.๙๖	๒.๐๖	๑,๐๕๒
๗.ป่าสักชลสิทธิ์	๒๓๔	๒๔	๒๓๑	๒๔	๐.๕๙	๐.๙๘	๑.๗๙	๑.๘๐	๗๒๖
๘.ศรีนครินทร์	๑๑,๗๔๒	๖๖	๑,๔๗๗	๒๐	๖.๘๐	๑๐.๑๓	๘.๐๖	๙.๙๙	๗,๑๐๘
๙.วีรลวงกรณ	๓,๗๓๖	๔๒	๗๒๔	๑๒	๔.๒๗	๐.๐๐	๘.๑๑	๑๐.๐๖	๗,๒๖๔
๑๐.ขุนด่านปราการชล	๕๙	๒๗	๕๕	๒๕	๐.๐๖	๐.๐๑	๐.๕๔	๐.๕๔	๑๖๗
๑๑.รัชชประภา	๔,๐๐๖	๗๑	๒,๖๕๔	๖๒	๔.๕๘	๔.๓๒	๔.๑๓	๐.๙๔	๒,๖๑๔
๑๒.บางยาง	๖๙๐	๔๗	๔๑๔	๓๕	๐.๙๕	๐.๐๐	๔.๗๒	๔.๗๗	๙๘๔

๕. สถานการณ์น้ำในประเทศ ณ วันที่ ๑๕ - ๑๖ พฤษภาคม ๒๕๕๙ (ที่มา: กรมชลประทาน)

สถานี	แม่น้ำ	อำเภอ	จังหวัด	ระดับ ตลิ่ง (ม.รทก.)	ระดับน้ำ (ม.รทก.)					แนวโน้ม
					อาทิตย์	จันทร์	อังคาร	พุธ	พฤหัสบดี	
					๑๕ พ.ค.	๑๖ พ.ค.	๑๗ พ.ค.	๑๘ พ.ค.	๑๙ พ.ค.	
P.๑	ปิง	เมือง	เชียงใหม่	๓.๗๐	๑.๑๒	๐.๙๘	๐.๙๒	๐.๘๗	๐.๘๑	ลดลง
W.๑C	วัง	เมือง	ลำปาง	๕.๒๐	-๐.๘๕	-๐.๘๕	-๐.๘๕	-๐.๘๕	-๐.๘๓	เพิ่มขึ้น
Y.๔	ยม	เมือง	สุโขทัย	๗.๔๕	-๐.๕๗	-๐.๕๗	-๐.๕๗	-๐.๕๗	-๐.๕๗	ทรงตัว
N.๖๗	น่าน	ชุมแสง	นครสวรรค์	๒๘.๓๐	๑๘.๗๗	๑๘.๗๕	๑๘.๗๕	๑๘.๗๔	๑๘.๗๙	เพิ่มขึ้น
C.๑๓	เจ้าพระยา	สรรพยา	ชัยนาท	๑๖.๓๔	๑๘.๒๘	๑๔.๓๓	๑๔.๓๙	๑๔.๔๓	๑๔.๔๘	เพิ่มขึ้น
M.๖A	มูล	สตึก	บุรีรัมย์	๕.๔๐	๐.๔๕	๐.๔๕	๐.๔๕	๐.๔๕	๐.๔๔	ลดลง
M.๗	มูล	เมือง	อุบลราชธานี	๗.๐๐	๑.๙๙	๑.๙๔	๑.๙๖	๑.๙๖	๑.๙๔	ลดลง
M.๑๙๑	ลำตะคอง	เมือง	นครราชสีมา	๓.๐๐	๐.๘๔	๐.๘๕	๐.๘๕	๐.๗๓	๐.๗๐	ลดลง
M.๑๕๙	ลำชี	จอมพระ	สุรินทร์	๑๑.๓๐	๑.๔๙	๑.๔๙	๑.๕๕	๑.๕๕	๑.๕๙	เพิ่มขึ้น
M.๙๕	ลำเสียวใหญ่	สุวรรณภูมิ	ร้อยเอ็ด	๓.๒๐	๑.๐๓	๑.๐๑	๑.๐๐	๑.๐๐	๐.๙๙	ลดลง
X.๖๔	คลองท่าแซะ	ท่าแซะ	ชุมพร	๑๗.๑๓	๗.๖๐	๗.๖๐	๗.๖๐	๗.๖๐	๗.๖๐	ทรงตัว
X.๑๔๙	คลองกลาย	นบพิตำ	นครศรีธรรมราช	๓๓.๙๖	๒๘.๗๙	๒๘.๗๙	๒๘.๗๙	๒๘.๙๐	๒๘.๘๒	ลดลง
X.๒๗๔	แม่น้ำโก-ลก	แว้ง	นราธิวาส	๒๒.๔๐	๑๘.๒๙	๑๘.๒๙	๑๘.๒๙	๑๘.๒๘	๑๘.๒๗	ลดลง
X.๓๗A	แม่น้ำตาปี	พระแสง	สุราษฎร์ธานี	๑๐.๗๖	๔.๗๓	๔.๘๓	๔.๗๒	๔.๖๙	๔.๖๙	ทรงตัว

*** ยังไม่ได้รับรายงาน

๖. สถานการณ์น้ำในพื้นที่ลุ่มน้ำโขง ณ วันที่ ๑๘ พฤษภาคม ๒๕๕๙ (ที่มา: MRC : Mekong River Commission)

สถานี	ระดับตลิ่ง (เมตร)	ระดับน้ำ (เมตร)	ต่ำกว่าระดับตลิ่ง (เมตร)	แนวโน้ม
อ.เชียงแสน จ.เชียงราย	๑๒.๘๐	๒.๕๔	๑๐.๒๖	เพิ่มขึ้น
อ.เชียงคาน จ.เลย	๑๖.๐๐	๕.๒๐	๑๐.๘๐	เพิ่มขึ้น
อ.เมือง จ.หนองคาย	๑๒.๒๐	๒.๑๖	๑๐.๐๔	เพิ่มขึ้น
อ.เมือง จ.นครพนม	๑๒.๕๐	๑.๖๗	๑๐.๘๓	ทรงตัว
อ.เมือง จ.มุกดาหาร	๑๒.๐๐	๒.๐๐	๑๐.๐๐	ลดลง
อ.โขงเจียม จ.อุบลราชธานี	๑๔.๕๐	๒.๔๓	๑๒.๐๗	ลดลง

๖. สถานการณ์เตือนภัย Early Warning ณ วันที่ ๑๙ พฤษภาคม ๒๕๕๙ (ที่มา: สำนักวิจัย พัฒนาและอุทกวิทยา กรมทรัพยากรน้ำ) [เวลา ๑๕.๐๐ น.(เมื่อวาน) - ๐๘.๐๐ น.(วันนี้)]

การแจ้งเตือน	สถานี	การแจ้งเตือน
เตือนสีแดง (อพยพ)	-	-
เตือนสีเหลือง (เตือนภัย)	-	-
เตือนสีเขียว (เฝ้าระวัง)	บ้านแยง ต.บ้านแยง อ.นครไทย จ.พิษณุโลก บ้านไพรงาม ต.บ้านกลาง อ.วังทอง จ.พิษณุโลก บ้านน้ำยาง ต.บ้านกลาง อ.วังทอง จ.พิษณุโลก	เตือนฝนสะสม ๑๒ ชั่วโมง ๑๑๖.๐ มิลลิเมตร เตือนฝนสะสม ๑๒ ชั่วโมง ๘๔.๕ มิลลิเมตร เตือนฝนสะสม ๑๒ ชั่วโมง ๘๒.๕ มิลลิเมตร

*ได้รับข้อมูลจากทาง Social Media โดยโปรแกรม Line ศูนย์อุทกภัย ทน.

๗. เหตุการณ์วิกฤตน้ำปัจจุบัน ณ วันที่ ๑๙ พฤษภาคม ๒๕๕๙ [เวลา ๑๕.๐๐ น.(เมื่อวาน) - ๐๘.๐๐ น.(วันนี้)]

ไม่มีเหตุการณ์วิกฤตน้ำ

๘. สถานการณ์ภัยแล้ง ณ วันที่ ๑๙ พฤษภาคม ๒๕๕๙ (ที่มา : กรมป้องกันและบรรเทาสาธารณภัย)

ปัจจุบันมีจังหวัดที่ประกาศเขตการช่วยเหลือผู้ประสบภัยพิบัติกรณีฉุกเฉิน (ภัยแล้ง) ตามระเบียบกระทรวงการคลังว่าด้วยเงินอุดหนุนราชการเพื่อช่วยเหลือผู้ประสบภัยพิบัติกรณีฉุกเฉิน พ.ศ. ๒๕๕๖ จำนวน ๓๕ จังหวัด ๒๑๓ อำเภอ ๑,๐๘๗ ตำบล ๘,๗๑๑ หมู่บ้าน

ที่	จังหวัด	อำเภอ	ตำบล	หมู่บ้าน	รายชื่ออำเภอที่ประกาศเขตภัยพิบัติฯ
๑. ด้านน้ำเพื่อการอุปโภค บริโภค จำนวน ๑๑ จังหวัด ๔๕ อำเภอ ๒๔๗ ตำบล ๑,๖๖๓ หมู่บ้าน					
๑	น่าน	๒	๙	๖๔	สองแคว เมืองน่าน
๒	พิจิตร	๒	๖	๔๓	บางมูลนากวังทรายพูน
๓	ลำพูน	๑	๗	๒๔	ลี้
๔	ตาก	๖	๓๒	๑๙๑	แม่ระมาด บ้านตาก สามเงา วังเจ้า เมืองตาก อุ่มผาง
๕	สุรินทร์	๕	๔๒	๓๕๓	จอมพระ เขาสินรินทร์ รัตนบุรี สำโรงทาบ ท่าตูม
๖	ชัยนาท	๔	๑๒	๑๒๑	มโนรมย์ หนองมะโมง วัดสิงห์ เนินขาม
๗	สระบุรี	๑๑	๕๖	๒๖๐	มวกเหล็ก วังม่วง เฉลิมพระเกียรติ หนองแซง บ้านหมอ เมืองฯ เสาไห้ ดอนพุด แก่งคอย พุทธบาท หนองแค
๘	ชลบุรี	๑	๑	๗	เกาะสีชัง
๙	ตรัง	๙	๖๙	๕๐๑	วังวิเศษ เมืองตรัง ย่านตาขาว รัชภา สิเกา ห้วยยอด กันตัง นาโยง ประเหลียน
๑๐	ประจวบคีรีขันธ์	๒	๗	๗๕	เมืองฯ หัวหิน
๑๑	พังงา	๒	๖	๒๔	เกาะยาว คุระบุรี
รวม		๔๕	๒๔๗	๑,๖๖๓	
๒. ด้านน้ำเพื่อการเกษตร จำนวน ๘ จังหวัด ๖๘ อำเภอ ๓๓๘ ตำบล ๒,๘๗๑ หมู่บ้าน					
๑๒	เชียงใหม่	๑๘	๖๘	๖๖๖	ดอยเต่า สันกำแพง แม่ริม แม่แตง จอมทอง ฮอด พร้าว ดอยหล่อ ดอยสะเก็ด กัลยาณิวัฒนา เชียงดาว ไชยปราการ ผาง อมก๋อย สะเมิง แม่แจ่ม สันทราย แม่อาลัย
๑๓	พะเยา	๗	๓๙	๒๗๒	เมืองพะเยา ดอกคำใต้ แม่ใจ จุน ภูกามยาว เชียงคำ ปง
๑๔	สุโขทัย	๘	๔๐	๒๘๖	สวรรคโลก ศรีนคร ศรีสำโรง ศรีสัชนาลัย เมือง ศิริมาศทุ่งเสลี่ยม บ้านด่านลานหอย
๑๕	นครพนม	๒	๖	๕๔	นาหว้า โพนสวรรค์
๑๖	มหาสารคาม	๖	๔๗	๕๕๓	กันทรวิชัย โกสุมพิสัย ชื่นชม เชียงยืน เมืองมหาสารคาม ยางสีสุราช
๑๗	บุรีรัมย์	๖	๒๒	๘๖	เมือง พลับพลาชัย ห้วยราช กระสัง คูเมือง นางรอง
๑๘	กาญจนบุรี	๑๑	๕๓	๔๒๖	ห้วยกระเจา ท่าม่วง ศรีสวัสดิ์ เมือง ด่านมะขามเตี้ย สังขละบุรี ทองผาภูมิ ไทรโยค เลาขวัญ หนองปรือ พนมทวน
๑๙	จันทบุรี	๑๐	๖๓	๕๒๘	มะขาม โป่งน้ำร้อน สอยดาว แก่งหางแมว ชลบุรี นายายอาม เมืองจันทบุรี เขาคิชฌกูฏ ท่าใหม่ แหลมสิงห์
รวม		๖๘	๓๓๘	๒,๘๗๑	
๓. ด้านน้ำเพื่อการอุปโภค บริโภค และด้านน้ำเพื่อการเกษตร จำนวน ๑๖ จังหวัด ๑๐๐ อำเภอ ๕๐๒ ตำบล ๔,๑๗๗ หมู่บ้าน					
๒๐	อุดรดิตถ์	๘	๓๘	๓๑๓	เมืองอุดรดิตถ์ ท่าปลา ทองแสนขัน ตรอน พิษณุ น้ำปาด ลับแล บ้านโคก
๒๑	นครสวรรค์	๕	๙	๘๑	เมือง ชุมแสง ตาคีรี พยุหะคีรี
๒๒	นครราชสีมา	๑๑	๖๓	๖๗๕	ขามสะแกแสง คง บัวลาย แก้มสนามนาง โนนไทย ด่านขุนทด โนนสูง เทพารักษ์ พระทองคำ บัวใหญ่ สูงเนิน
๒๓	เพชรบุรี	๕	๑๗	๙๘	ชะอำ แก่งกระจาน บ้านลาด เขาย้อย ท่าทาง
๒๔	ตราด	๗	๓๖	๒๔๙	เมืองตราด เขาสมิง แหลมงอบ คลองใหญ่ บ่อไร่ เกาะกูด เกาะช้าง
๒๕	สตูล	๕	๒๐	๑๐๙	ละงู ทุ่งหว้า มะนัง เมือง ควนโดน
๒๖	กระบี่	๗	๓๒	๒๑๑	คลองท่อม เกาะลันตา ลำทับ เมืองกระบี่ ปลายพระยา อ่าวลึก เหนือคลอง

ที่	จังหวัด	อำเภอ	ตำบล	หมู่บ้าน	รายชื่ออำเภอที่ประกาศเขตภัยพิบัติฯ
๒๗	นครศรีธรรมราช	๗	๓๓	๒๘๔	เมืองนครศรีธรรมราช ปากพั่น ทุ่งใหญ่ เขียวใหญ่ จุฬารักษ์ ฉวาง นาบอน
๒๘	หนองบัวลำภู	๔	๓๑	๑๘๒	นากลาง เมืองหนองบัวลำภู นาวัง โนนสัง
๒๙	สุพรรณบุรี	๕	๔๕	๔๑๑	หนองหญ้าไซ สองพี่น้อง เมืองสุพรรณบุรี ด่านช้าง ดอนเจดีย์
๓๐	สระแก้ว	๖	๔๐	๔๘๕	โคกสูง วัฒนานคร ตาพระยา อรัญประเทศ วังน้ำเย็น เขาฉกรรจ์
๓๑	ขอนแก่น	๑๖	๖๑	๔๓๒	ข้าสูง เมือง แวงน้อย ภูผาม่าน บ้านฝาง เปือยน้อย โนนศิลา หนองเรือ พล แวงใหญ่ ภูเวียง บ้านแฮด น้ำพอง เวียงเก่า พระยืน หนองสองห้อง
๓๒	ปราจีนบุรี	๒	๙	๖๗	เมืองปราจีนบุรี ศรีมหาโพธิ์
๓๓	ลำปาง	๓	๑๙	๑๑๗	แจ้ห่ม เถิน วังเหนือ
๓๔	อุทัยธานี	๒	๗	๓๒	ห้วยคต ทัพทัน
๓๕	กำแพงเพชร	๗	๔๒	๔๓๑	เมืองกำแพงเพชร ปางศิลาทอง โกสัมพีนคร ขามเฒ่าลักษ์บุรี บึงสามัคคี ทรายทองวัฒนา คลองลาน
รวม		๑๐๐	๕๐๒	๔,๑๗๗	
รวม ๓๕ จังหวัด		๒๑๓	๑,๐๘๗	๘,๗๑๑	

๙. การคาดหมายลักษณะอากาศ ๗ วันข้างหน้า (ระหว่างวันที่ ๑๙ - ๒๔ พฤษภาคม ๒๕๕๙)

ในช่วงวันที่ ๑๘-๒๐ พ.ค. บริเวณภาคเหนือ ภาคตะวันออกเฉียงเหนือ ภาคกลาง และภาคตะวันออก มีฝนฟ้าคะนองกับมีลมกระโชกแรงบางพื้นที่

ในช่วงวันที่ ๒๑-๒๔ พ.ค. ประเทศไทยจะมีฝนฟ้าคะนองเพิ่มมากขึ้น และมีฝนตกหนักถึงหนักมากบางแห่งบริเวณภาคเหนือ ภาคกลาง ภาคตะวันออก และภาคใต้

จึงเรียนมาเพื่อโปรดทราบ

นายสุพจน์ โตวิจักษณ์ชัยกุล
อธิบดีกรมทรัพยากรน้ำ