

รายงานสถานการณ์น้ำลุ่มน้ำบางปะกง-ปราจีนบุรี

วันที่ 1 ธันวาคม 2560

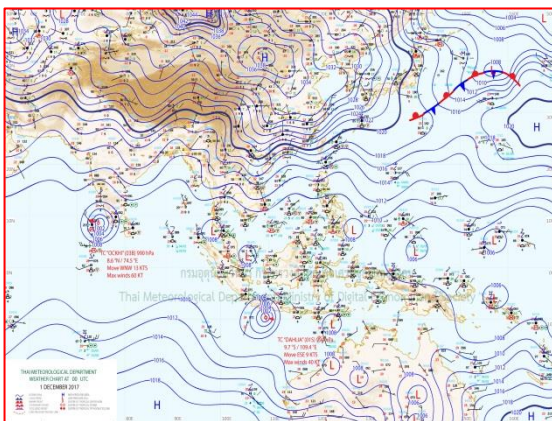
1) สภาพภูมิอากาศ (ที่มา: กรมอุตุนิยมวิทยา)

ลักษณะอากาศทั่วไป

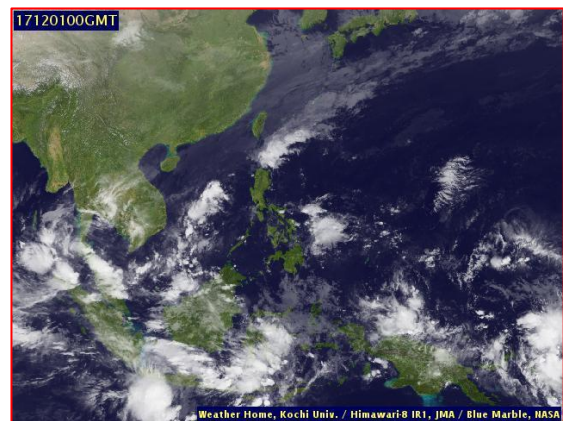
พยากรณ์อากาศ 24 ชั่วโมงข้างหน้า ภาคใต้ยังคงมีฝนตกชุกหนาแน่นและมีฝนตกหนักถึงหนักมากหลายพื้นที่ ส่วนบริเวณอ่าวไทยและทะเลอันดามันมีคลื่นสูง 2-3 เมตร สำหรับภาคตะวันออกเฉียงเหนือมีอากาศหนาวเย็นลงกับมีลมแรง และอุณหภูมิจะลดลง 2-4 องศาเซลเซียส ส่วนภาคเหนือ ภาคกลาง ภาคตะวันออก รวมทั้งกรุงเทพมหานครและปริมณฑลจะได้รับผลกระทบในระยะต่อไป

สภาพอากาศภาคตะวันออกเฉียงเหนือ

มีเมฆเป็นส่วนมาก กับมีฝนเล็กน้อยบางแห่ง อุณหภูมิต่ำสุด 24-26 องศาเซลเซียส อุณหภูมิสูงสุด 32-34 องศาเซลเซียส ลมตะวันออกเฉียงเหนือ ความเร็ว 20-35 กม./ชม. ทะเลมีคลื่นสูงประมาณ 2 เมตร ห่างฝั่งคลื่นสูงมากกว่า 2 เมตร



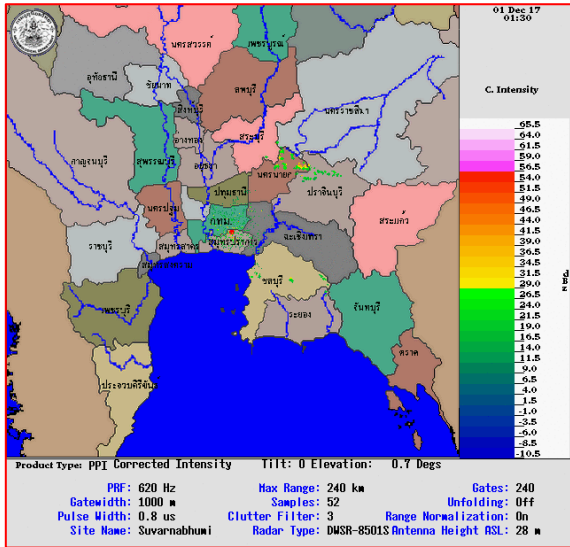
แผนที่อากาศ วันที่ 1 ธ.ค. 60 เวลา 07.00 น.



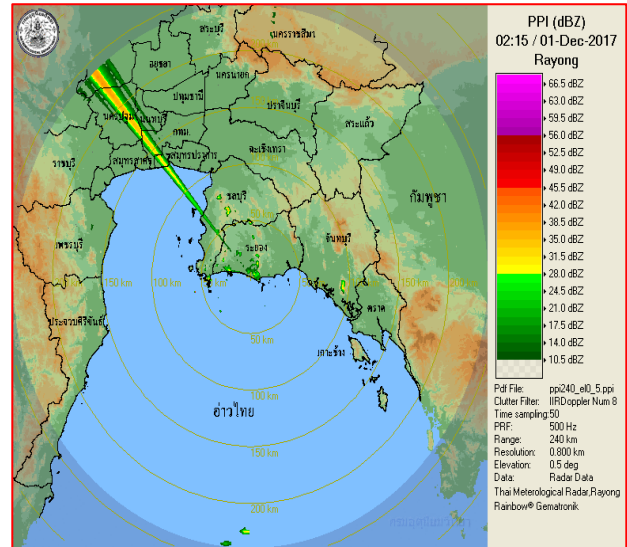
ภาพถ่ายจากดาวเทียม วันที่ 1 ธ.ค. 2560 เวลา 07.00 น.

2) สถานการณ์ฝน

จากข้อมูลสถานการณ์ฝนในพื้นที่ลุ่มน้ำบางปะกง-ปราจีนบุรี ของวันที่ 1 ธันวาคม 2560 จากกรมทรัพยากรน้ำ กรมอุตุนิยมวิทยา และสถาบันสารสนเทศทรัพยากรน้ำและการเกษตร (องค์การมหาชน) พบว่าไม่มีฝนตกในพื้นที่

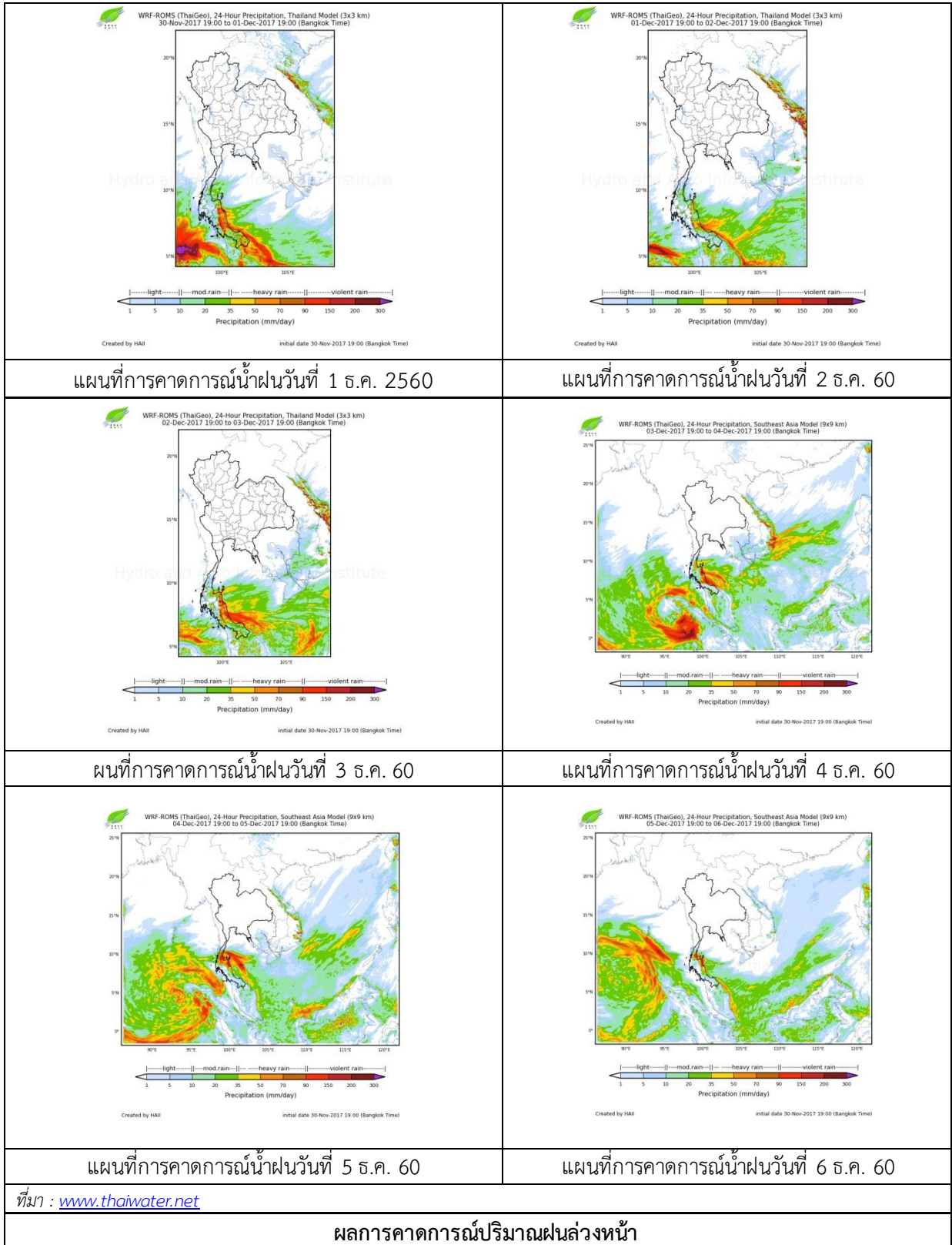


ภาพเรดาร์ตรวจอากาศ “สถานีสุวรรณภูมิ”
ณ วันที่ 1 ธันวาคม 2560 เวลา 08.30 น.
(ที่มา : กรมอุตุนิยมวิทยา)



ภาพเรดาร์ตรวจอากาศ “สถานีระยอง”
ณ วันที่ 1 ธันวาคม 2560 เวลา 09.15 น.
(ที่มา : กรมอุตุนิยมวิทยา)

สถานการณ์น้ำฝน



3) ข้อมูลปริมาณน้ำในลำน้ำ

สถานการณ์น้ำท่า (27 พ.ย. – 1 ธ.ค. 2560 ที่มา: กรมชลประทาน เวลา 06.00 น.)

สถานี	อำเภอ	จังหวัด	ลุ่มน้ำ	ระดับน้ำ (ม.)	จันทร์	อังคาร	พุธ	พฤหัสบดี	ศุกร์	แนว โน้ม (เพิ่ม/ ลด)
				ปริมาณน้ำ (ลบ.ม./วิ.)	27 พ.ย.	28 พ.ย.	29 พ.ย.	30 พ.ย.	1 ธ.ค.	
Kgt.19A	เกาะ จันทร์	ชลบุรี	บางปะกง	4.8	1.39	1.34	1.35	1.47	1.60	เพิ่มขึ้น
				*	*	*	*	*	*	
Kgt.30	เทศบาล เมือง	ฉะเชิงเทรา	บางปะกง	1.70	-0.49	-0.33	-0.21	1.98	2.53	เพิ่มขึ้น
				น้ำหนุ่น	*	*	*	*	*	
Ny.1B	เมือง	นครนายก	บางปะกง	8.81	3.93	3.93	3.94	3.93	3.92	ลดลง
				206	6.90	6.90	7.20	6.90	6.60	
Ny.3	บ้านนา	นครนายก	บางปะกง	6.26	1.40	1.38	1.51	1.47	1.45	ลดลง
				67.20	1.75	1.65	2.30	2.10	2.00	
Ny.4	เมือง	ปราจีนบุรี	บางปะกง	3.34	0.43	0.43	0.42	0.42	0.42	ทรงตัว
				185	1.30	1.30	1.20	1.20	1.20	
Ny.7	เมือง	นครนายก	บางปะกง	5.38	2.90	2.90	2.99	3.06	3.15	เพิ่มขึ้น
				*	*	*	*	*	*	
Kgt.1	เมือง	ปราจีนบุรี	ปราจีนบุรี	4.13	0.43	0.38	0.33	0.17	0.16	ลดลง
				774.00	*	*	*	*	*	
Kgt.3	กบินทร์ บุรี	ปราจีนบุรี	ปราจีนบุรี	10.20	0.99	0.92	0.89	0.79	0.69	ลดลง
				648.00	23.23	21.34	20.53	17.83	15.13	
Kgt.6	ศรีมหา โพธิ์	ปราจีนบุรี	ปราจีนบุรี	7.10	0.88	0.83	0.79	0.61	0.56	ลดลง
				-	*	*	*	*	*	
Kgt.9	เขา ฉกรรจ์	สระแก้ว	ปราจีนบุรี	10.00	3.79	3.76	3.74	3.78	3.75	เพิ่มขึ้น
				444.00	*	*	*	*	*	
Kgt.10	เมือง	สระแก้ว	ปราจีนบุรี	11.00	5.75	5.73	5.71	5.71	5.72	เพิ่มขึ้น
				300.00	*	*	*	*	*	
Kgt.13A	กบินทร์ บุรี	ปราจีนบุรี	ปราจีนบุรี	16.17	7.16	7.11	7.05	6.96	6.82	ลดลง
				417.20	18.20	17.20	16.00	14.20	11.40	
Kgt.14	นาดี	ปราจีนบุรี	ปราจีนบุรี	7.06	1.06	0.92	0.88	0.86	0.85	ลดลง
				313.00	*	*	*	*	*	

หมายเหตุ * ไม่ได้รับข้อมูล, แนวโน้มเปรียบเทียบค่าเมื่อวานกับวันนี้

ข้อมูลระดับน้ำจากระบบตรวจวัดสภาพทางไกลอัตโนมัติลุ่มน้ำบางปะกง-ปราจีนบุรี กรมทรัพยากรน้ำ

ข้อมูลระดับน้ำ (29 พ.ย. – 1 ธ.ค. 2560 ที่มา: กรมทรัพยากรน้ำ เวลา 07.00 น.)

สถานี	ตำบล	อำเภอ	จังหวัด	ลุ่มน้ำ	ระดับ ตลิ่ง (ต่ำสุด)	พฐ	พทสบตี	ศุกรี	แนวโน้ม (เพิ่ม/ ลด)
						29 พ.ย.	30 พ.ย.	1 ธ.ค.	
บ้านทุ่งยายชี	ท่าตะเกียบ	ท่าตะเกียบ	ฉะเชิงเทรา	บางปะกง	5.80	1.21	0.79	0.79	ทรงตัว
บ้านป่าชะ	ป่าชะ	บ้านนา	นครนายก	บางปะกง	5.50	0.88	0.85	0.83	ลดลง
บ้านโคกอุดม	หนองก่	กบินทร์บุรี	ปราจีนบุรี	ปราจีนบุรี	5.50	1.34	1.33	1.33	ทรงตัว
บ้านแก่งไทร	หนองบอน	เมืองสระแก้ว	สระแก้ว	ปราจีนบุรี	7.00	0.82	0.81	0.81	ทรงตัว

4) สรุป

- สถานการณ์น้ำในลุ่มน้ำบางปะกงอยู่ในภาวะปกติ (ระดับน้ำต่ำกว่าระดับตลิ่งต่ำสุด) และระดับน้ำในลำน้ำส่วนใหญ่มีแนวโน้มทรงตัว

- สถานการณ์น้ำในลุ่มน้ำปราจีนบุรีอยู่ในภาวะปกติ (ระดับน้ำต่ำกว่าระดับตลิ่งต่ำสุด) และระดับน้ำในลำน้ำส่วนใหญ่มีแนวโน้มลดลง