

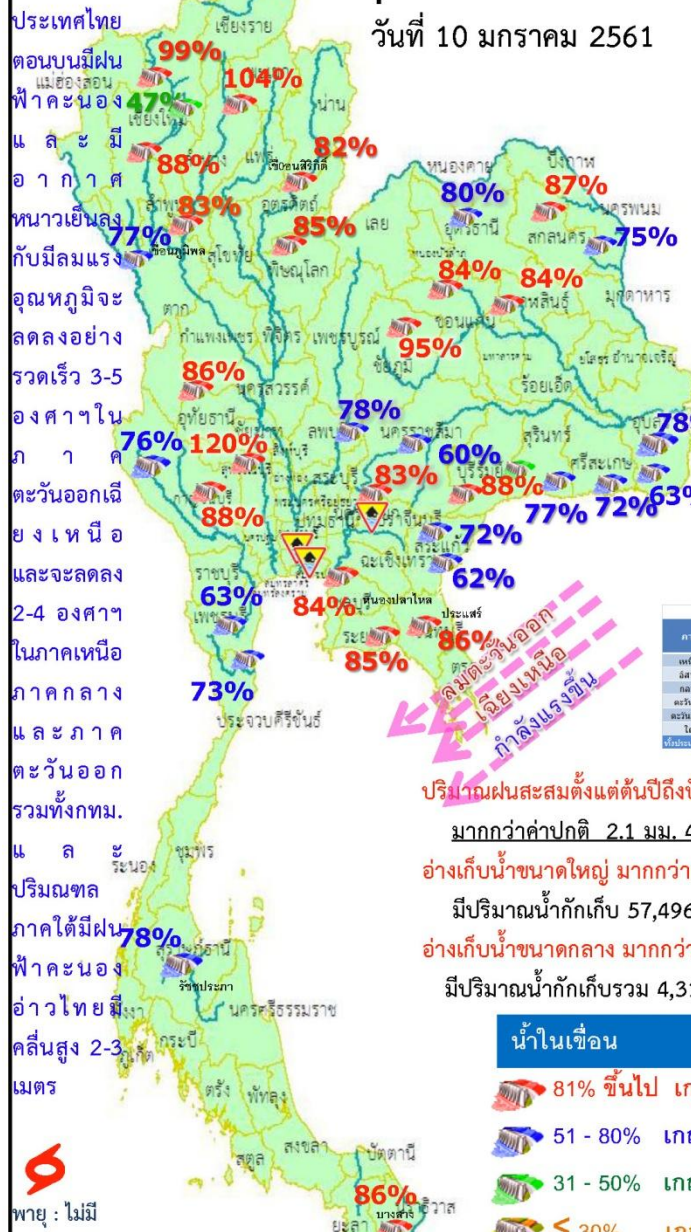




# นัยสำคัญ: 10 มกราคม 2561

## สรุปสถานการณ์น้ำ

วันที่ 10 มกราคม 2561



- น้ำเค็มรุก
- ขาดแคลนน้ำ (-)
- น้ำเสีย (-)
- น้ำระบายไม่ทัน(3) กทม. สมุทรปราการ ปราจีนบุรี
- น้ำท่วม (-)
- น้ำหลาก (-)
- ดินสไลด์ (-)
- วาดภัย (-)

ภาค	จำนวน	%	สถานะเทียบกับ เดือน	การปี 59 (ล้านลบ.ม.)
เหนือ	13,005	72	ลดลง	4,299
อีสาน	5,133	76	ลดลง	1,120
กลาง	1,115	86	ลดลง	37
ตะวันออก	8,983	67	ลดลง	3,064
ตะวันตก	1,050	74	ลดลง	127
ใต้	4,667	72	เพิ่มขึ้น	170
รวมทั้ง	33,952	72	ลดลง	8,743

ปริมาณฝนสะสมตั้งแต่ต้นปีถึงปัจจุบันรวม 7.0 มม.  
มากกว่าค่าปกติ 2.1 มม. 43%  
อ่างเก็บน้ำขนาดใหญ่ มากกว่า ปีที่แล้ว 12%  
มีปริมาณน้ำกักเก็บ 57,496 ล้าน ลบ.ม. (81%)  
อ่างเก็บน้ำขนาดกลาง มากกว่า ปีที่แล้ว 20%  
มีปริมาณน้ำกักเก็บรวม 4,317 ล้าน ลบ.ม. (84%)

น้ำในเขื่อน			
	81%	ขึ้นไป	เกณฑ์น้ำดีมาก 22 แห่ง
	51 - 80%	เกณฑ์น้ำดี	12 แห่ง
	31 - 50%	เกณฑ์น้ำพอใช้	1 แห่ง
	≤ 30%	เกณฑ์น้ำน้อย	0 แห่ง

- 1.ปริมาณฝนสะสมตั้งแต่ต้นปี 2561 ถึง วันที่ 7 มกราคม 61 รวม 7.0 มม. มากกว่าค่าเฉลี่ย 2.1 มม. (43%)
- 2.อ่างเก็บน้ำขนาดใหญ่มีปริมาณน้ำเก็บกักรวม 57,496 ล้าน ลบ.ม. (81%) มากกว่าปีที่แล้ว 12% (8,625 ล้าน ลบ.ม.)
- 3.อ่างเก็บน้ำขนาดกลาง มีปริมาณน้ำเก็บกักรวม 4,317 ล้าน ลบ.ม. (84%) มากกว่าปีที่แล้ว 20% (1,051 ล้าน ลบ.ม.)
- 4.พื้นที่ที่ต้องให้ความสนใจเรื่องน้ำ
  - 4.1พื้นที่น้ำท่วม - จังหวัด
    - 4.1.2 พื้นที่ระบายไม่ทัน 3 จังหวัด กทม. สมุทรปราการ ปราจีนบุรี
  - 4.2 พื้นที่น้ำหลาก - จังหวัด
    - 4.2 ขาดแคลนน้ำ
      - 4.2.1. ขาดแคลนน้ำอุบโภาค-บริโภาค - จังหวัด
      - 4.2.2 ขาดแคลนน้ำเกษตร - จังหวัด
    - 4.3 น้ำเค็มรุก - จังหวัด
    - 4.4 คุณภาพน้ำ
      - 4.4.1 น้ำเสียเนื่องจากสิ่งปฏิกูล - จังหวัด
      - 4.4.2 น้ำเสียเนื่องจากน้ำท่วมขัง - จังหวัด

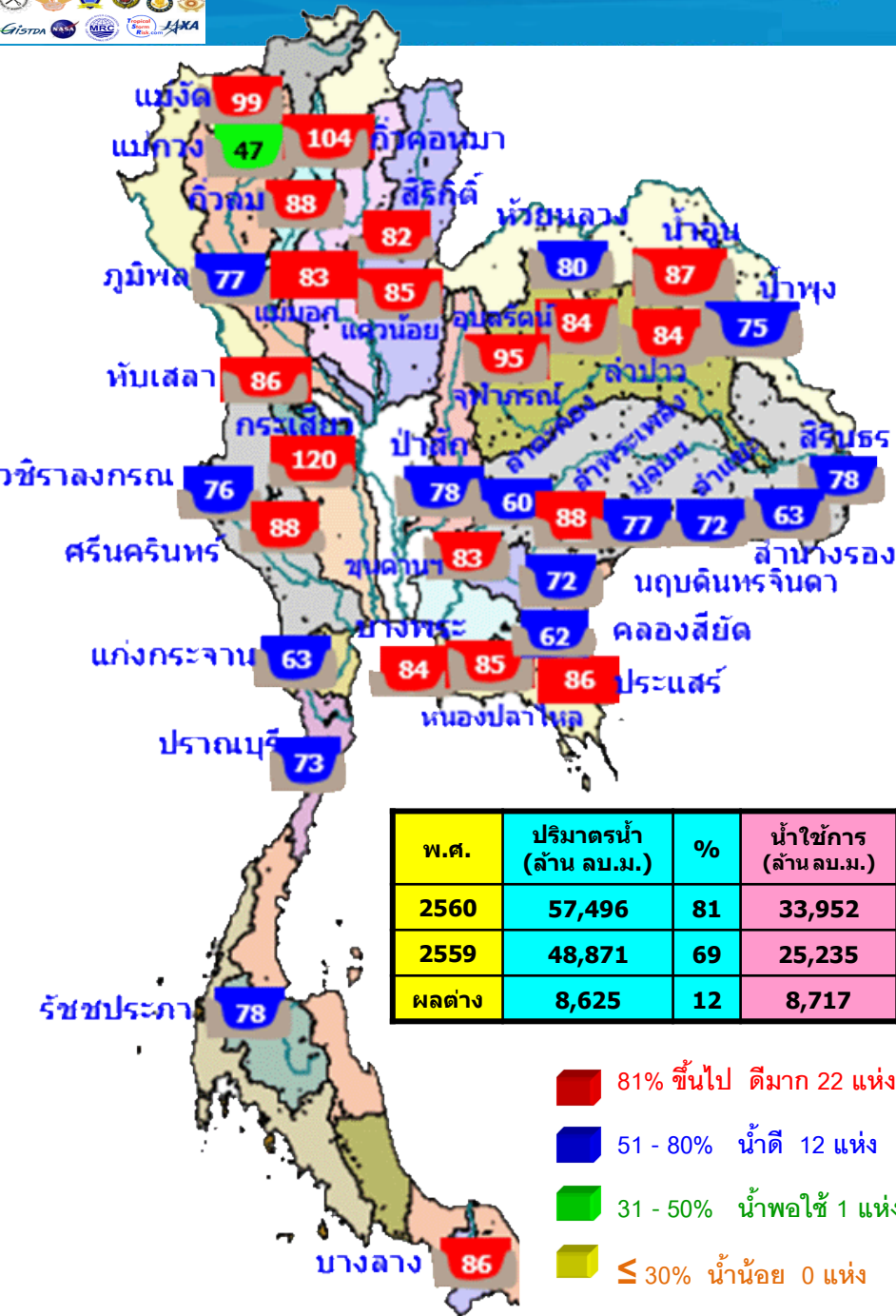


# 10 มกราคม 2561

## สถานการณ์การเก็บกักน้ำในเขื่อนขนาดใหญ่

มีปริมาณน้ำสูงกว่าเกณฑ์กักเก็บน้ำสูงสุด 2 เขื่อน

1.กiewkoma	ลำปาง	104%
2.กระเสียว	สุพรรณบุรี	120%



- 81% ขึ้นไป ดีมาก 22 แห่ง
- 51 - 80% น้ำดี 12 แห่ง
- 31 - 50% น้ำพอใช้ 1 แห่ง
- ≤ 30% นำน้อย 0 แห่ง

สภาพน้ำและการระบายน้ำ กฟผ

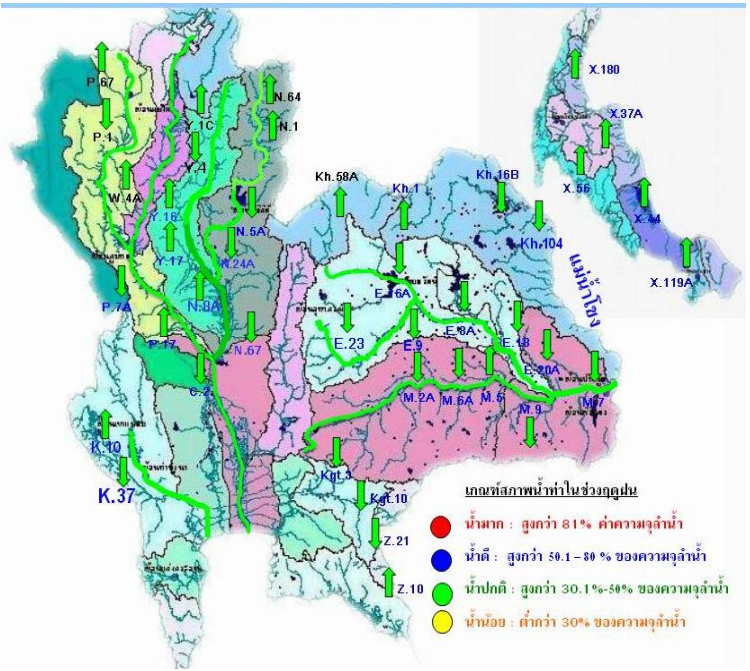
เขื่อน	รายงาน ณ วันที่ 10 มกราคม 2561						
	A	B	C	D	E	F	G
	ปริมาณน้ำไหลเข้าอ่าง (ล้าน ลบ.ม.)	แผนระบายน้ำ (ล้าน ลบ.ม.)	ระบายน้ำผ่านเครื่องรวมลดการสูญเสีย (ล้าน ลบ.ม.)	ปริมาณน้ำที่สามรถใช้งานได้ (ล้าน ลบ.ม.)	ปริมาณน้ำที่สามารถใช้งานได้เป็น %	ใช้งานได้ (วัน) DIC	ใช้ได้จนถึงวันที่
1 เขื่อนภูมิพล	5.68	21.00	22.10	6611.58	68.43	299	4 พ.ย. 61
2 เขื่อนสิริกิติ์	4.81	25.00	25.99	4907.90	73.69	189	17 ก.ค. 61
3 เขื่อนศรีนครินทร์	3.63	6.00	5.99	5277.24	70.55	881	8 มี.ย. 63
4 เขื่อนวชิราลงกรณ์	2.33	8.00	9.05	3699.07	63.25	409	22 ก.พ. 62
5 เขื่อนรัชชประภา	3.65	3.00	3.81	3040.55	70.92	798	17 มี.ค. 63
6 เขื่อนบางลาง	8.19	2.84	3.15	984.31	83.55	312	17 พ.ย. 61
7 เขื่อนอุบลรัตน์	0.00	9.00	8.96	1455.16	78.67	162	20 มี.ย. 61
8 เขื่อนน้ำพอง	0.00	0.60	0.75	113.40	72.32	151	9 มี.ย. 61
9 เขื่อนสิรินธร	0.00	0.00	2.26	686.30	60.46	304	9 พ.ย. 61
10 เขื่อนจุฬาภรณ์	0.22	0.00	0.32	118.90	93.97	372	16 ม.ค. 62
11 เขื่อนป่าสักชลสิทธิ์	2.64	3.50	3.50	746.12	77.96	213	10 ส.ค. 61
12 เขื่อนแควน้อยบำรุงแดน	0.91	5.18	3.56	750.80	83.79	211	8 ส.ค. 61
รวม	78.37	92.82	105.99	12,496			

แหล่งข้อมูล : การไฟฟ้าฝ่ายผลิตแห่งประเทศไทย



# 10 มกราคม 2561

## น้ำในลำน้ำและความเค็มในแม่น้ำเจ้าพระยา

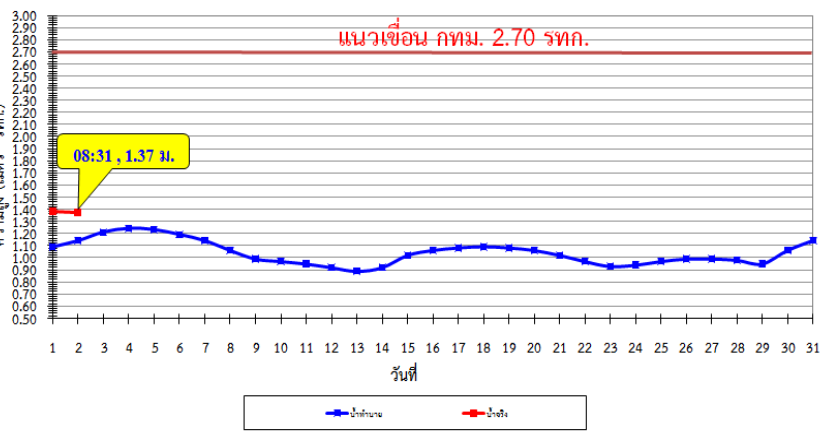


## โครงการระบบพาริงคุณภาพน้ำแบบ Real Time การประปานครหลวง

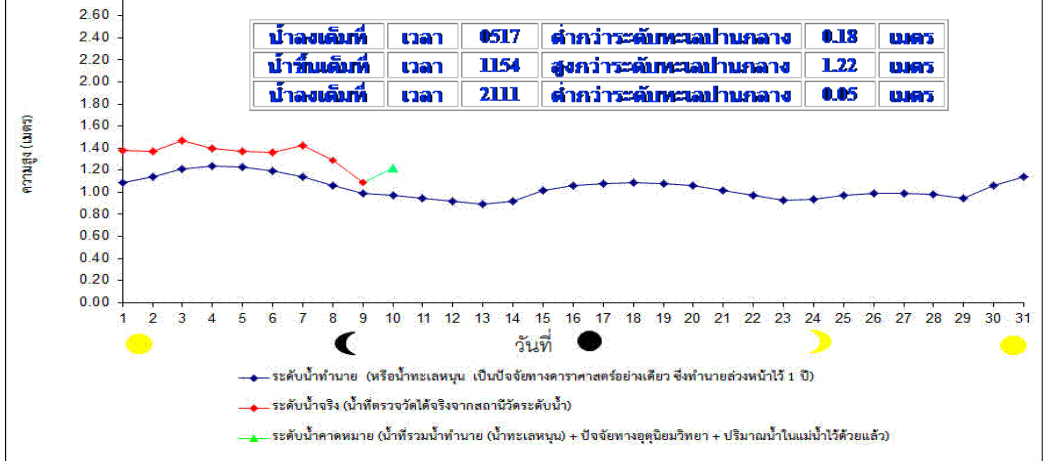
สถานี	ระยะทาง	วันที่	เวลา	กรด-ด่าง pH	ความเค็ม Salinity (g/l)	ความขุ่น Turbidity (NTU)	ความนำไฟฟ้า Conductivity (µS/cm)	สารละลาย TDS (mg/l)	คลอโรฟิลล์ Chlorophyll (µg/l)	ออกซิเจนในน้ำ DO (mg/l)	
แม่น้ำเจ้าพระยา											
วัดน้ำแม่	130	10/01/2561	07:50	▲ 7.41	0.15 ▼	44.04 ▼	339	209 ▲	6.43 ▲	4.26	
วัดโพธิ์แดงเหนือ	111	10/01/2561	09:50	▼ 7.24	0.14 ▼	34.70	319	200	- ▼	3.04	
วัดโสม	102	10/01/2561	09:50	▲ 7.20	0.14 ▼	31.40 ▲	317	200	- ▼	3.83	
สำแล	96	10/01/2561	09:50	7.09	0.15 ▲	25.20	326	200	- ▲	3.38	
วัดเขมา	91	10/01/2561	09:50	▲ 7.04	0.15 ▲	195.70 ▲	332	210 ▲	2.20	2.86	
สะพานพระนั่งเกล้า	64	10/01/2561	09:50	7.19 ▲	0.16 ▼	26.46 ▲	340 ▲	214	- ▼	2.59	
คลองลัดโพธิ์	35	10/01/2561	09:50	-	0.20	- ▼	421	270	-	-	
กาศมาเรือ	27	10/01/2561	09:50	-	0.01	-	33	-	-	-	
คลองประปาฝั่งตะวันออก											
โรงงานผลิตน้ำบางเขน		10/01/2561	10:00	6.96	0.14 ▲	32.30	303	190 ▼	4.60 ▲	4.09	
คลองประปาฝั่งตะวันตก											
เขื่อนแมกกลอง		10/01/2561	09:50	▲ 7.43	0.11	1.60	241	150	-	5.40	
ท่าม่วง		10/01/2561	09:50	▼ 7.50	0.11 ▲	4.30	248	154	- ▲	5.70	
คลองประปา กม.54		10/01/2561	09:50	7.59	0.12 ▲	6.40	273	170	- ▲	7.49	
นางเล็ง กม.35		10/01/2561	09:50	7.88	0.11	-	255	160	-	7.66	
คลองประปา กม.14		10/01/2561	09:50	▼ 7.75	0.11	-	-	160	-	-	
ทดสอบระบบ											
แม่น้ำแควน้อย		10/01/2561	09:50	▼ 7.69	0.08 ▼	9.58	182 ▲	113 ▲	56.88 ▲	7.07	

ข้อมูลจากเครื่องวัดคุณภาพน้ำ เป็นข้อมูลเพื่อใช้ในการเฝ้าระวังคุณภาพน้ำดิบสำหรับการผลิตน้ำประปาของการประปานครหลวง  
**เกณฑ์สำแล :** ความเค็ม < 0.25 g/l, ความนำไฟฟ้า < 500 µS/cm, ออกซิเจนในน้ำ > 2 mg/l, กรด-ด่าง ระหว่าง 5-9  
**เกณฑ์สะพานพระนั่งเกล้า และ พท.ศิริราช :** ความเค็ม < 1.80 g/l (อ้างอิงฝ่ายคุณภาพน้ำ)  
**เกณฑ์สำหรับการเกษตร :** ความเค็ม < 2 g/l, ความนำไฟฟ้า < 4,000 µS/cm

## เปรียบเทียบระดับน้ำขึ้นสูงสุดรายวัน ประจำเดือน มกราคม พ.ศ.2561 บริเวณกองบัญชาการกองทัพเรือ

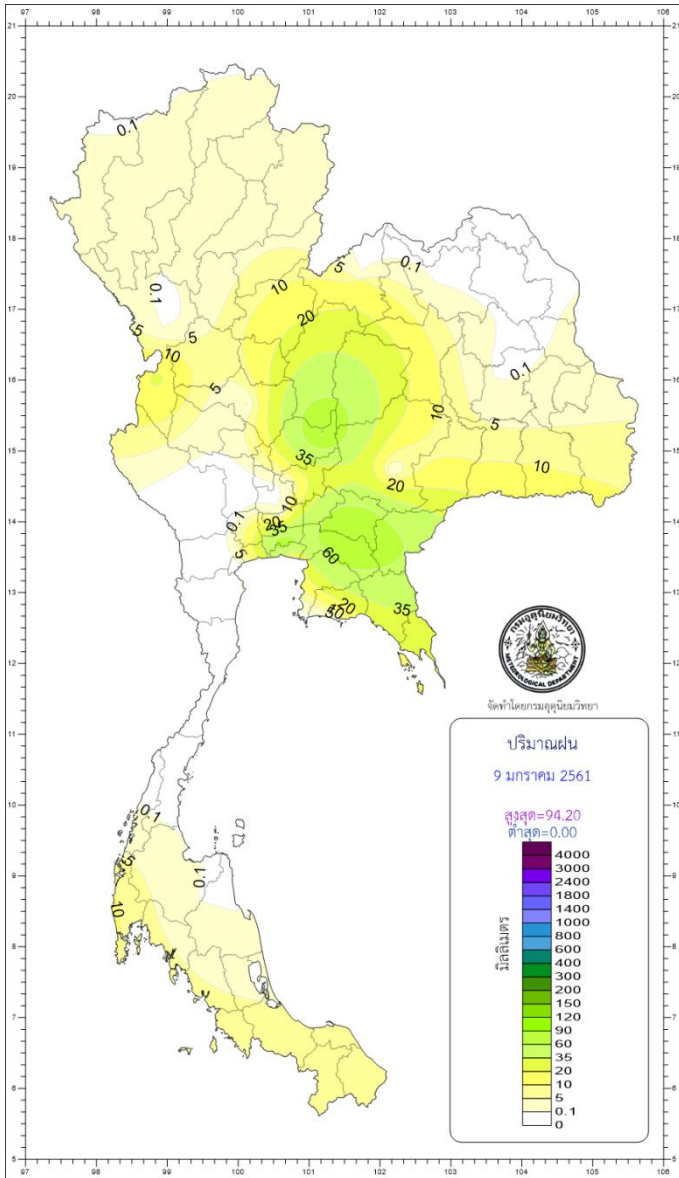


## ระดับน้ำประจำวัน 10 ม.ค.2561



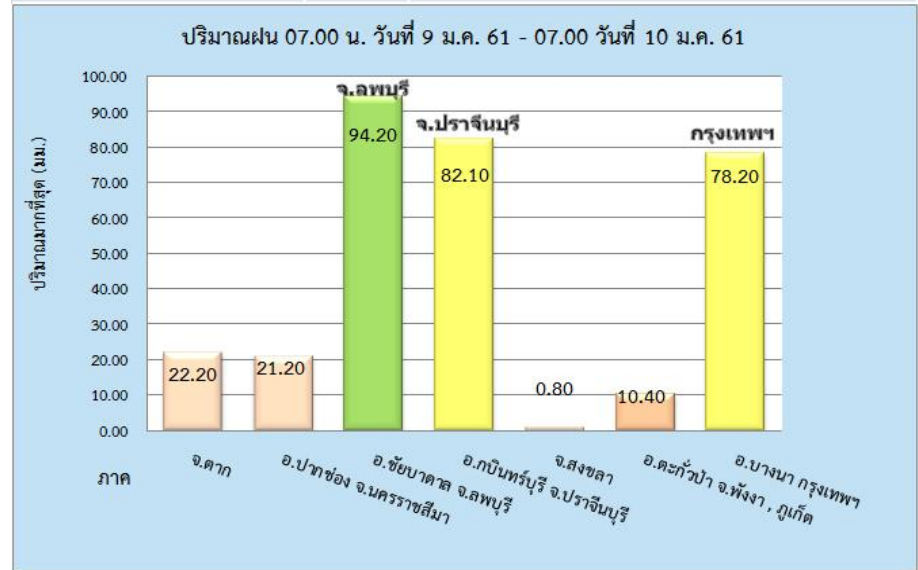


ปริมาณฝน 24 ชั่วโมง ที่ผ่านมา



สรุปปริมาณฝนในรอบ 24 ชั่วโมง  
เวลา 07.00 น. วันที่ 9 ม.ค. 2561 ถึงเวลา 07.00 น. วันที่ 10 ม.ค. 2561  
ข้อมูลจาก : กรมอุตุนิยมวิทยา เวลา 09.00 น.

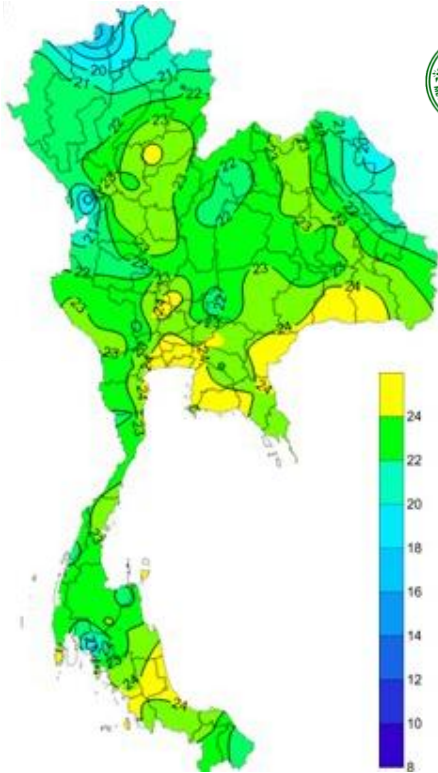
ภาค	ปริมาณมากที่สุด (มม.)	
ภาคเหนือ	22.20	จ.ตาก
ภาคตะวันออกเฉียงเหนือ	21.20	อ.ปากช่อง จ.นครราชสีมา
ภาคกลาง	94.20	อ.ชัยบาดาล จ.ลพบุรี
ภาคตะวันออก	82.10	อ.กบินทร์บุรี จ.ปราจีนบุรี
ภาคใต้ฝั่งตะวันออก	0.80	จ.สงขลา
ภาคใต้ฝั่งตะวันตก	10.40	อ.ตะกั่วป่า จ.พังงา , ภูเก็ต
กรุงเทพฯ และปริมณฑล	78.20	อ.บางนา กรุงเทพฯ





# คาดการณ์อุณหภูมิอากาศและฝน 10 มกราคม 2561

คาดการณ์อุณหภูมิต่ำสุด 24 ชม.(องศาเซลเซียส)



ภาค	ลักษณะอากาศ พื้นที่จังหวัด	% ฝน	เทียบกับที่ผ่านมา
เหนือ	อากาศเย็นกับมีลมแรง มีฝนฟ้าคะนอง อุณหภูมิจะลดลง 2-4 องศาC อุณหภูมิ 19- 33 องศาC ยอดดอยมีอากาศหนาว อุณหภูมิต่ำสุด 8-12 องศาC	10	เท่าเดิม
ตะวันออกเหนือ	อากาศเย็นกับมีลมแรง อุณหภูมิจะลดลง 3-5 องศาC มีฝนฟ้าคะนอง อุณหภูมิ 16-29 องศาC ยอดดอยมีอากาศหนาวถึงหนาวจัดอุณหภูมิต่ำสุด 6-10 องศาC	10	น้อยลง
กลาง	อากาศเย็นกับมีลมแรง อุณหภูมิจะลดลง 2-4 องศาเซลเซียส มีฝนฟ้าคะนอง อุณหภูมิ 22-33 องศาC	10	เท่าเดิม
ตะวันออก	อากาศเย็นกับมีลมแรง อุณหภูมิจะลดลง 2-4 องศาC มีฝนฟ้าคะนองส่วนมากบริเวณจังหวัดชลบุรี ระยอง จันทบุรี ตราด อุณหภูมิ 23-34 องศาC ทะเลมีคลื่นสูงประมาณ 1-2 ม.	20	เท่าเดิม
ใต้ฝั่งตะวันออก	มีฝนฟ้าคะนองส่วนมากบริเวณจังหวัดสุราษฎร์ธานี นครศรีธรรมราช พัทลุง สงขลา ปัตตานี ยะลา นราธิวาส อุณหภูมิ 22-32 องศาC ทะเลมีคลื่นสูงประมาณ 2-3 ม. ขึ้นไป	30	เท่าเดิม
ใต้ฝั่งตะวันตก	มีฝนฟ้าคะนองส่วนมากบริเวณจังหวัดระนอง พังงา ภูเก็ต และกระบี่ อุณหภูมิ 20-32 องศาC ทะเลมีคลื่นสูง ประมาณ 1-2 ม.	30	เท่าเดิม
กทม.และปริมณฑล	อากาศเย็นกับมีลมแรง อุณหภูมิจะลดลง 2-4 องศาC มีฝน อุณหภูมิ 23-33 องศาC	40	มากขึ้น

ประเทศไทยตอนบนมีฝนฟ้าคะนองและมีอากาศหนาวเย็นลงกับมีลมแรงอุณหภูมิจะลดลงอย่างรวดเร็ว 3-5 องศาในภาคตะวันออกเฉียงเหนือ และจะลดลง 2-4 องศาในภาคเหนือ ภาคกลาง และภาคตะวันออก รวมทั้งกท.และปริมณฑล ประชาชนควรรักษาสุขภาพเนื่องจากอากาศที่เปลี่ยนแปลง เกษตรกรควรระวังความเสียหายที่จะเกิดต่อผลผลิตทางการเกษตร

ภาคใต้มีฝนฟ้าคะนอง อ่าวไทยมีคลื่นสูง 2-3 เมตร ชาวเรือควรเดินเรือด้วยความระมัดระวังและเรือเล็กบริเวณอ่าวไทยควรงดออกจากฝั่ง