



วันที่ 12 กันยายน 2560

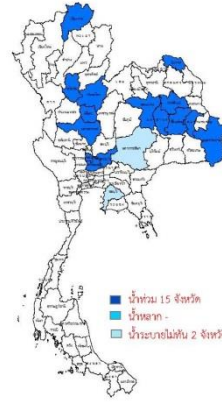
สถานการณ์น้ำ

- ลุ่มน้ำบางปะกง สถานการณ์น้ำอยู่ในภาวะปกติ (ระดับน้ำต่ำกว่าระดับตลิ่งต่ำสุด) และระดับน้ำในลำน้ำส่วนใหญ่มีแนวโน้มลดลง
- ลุ่มน้ำปราจีนบุรี สถานการณ์น้ำอยู่ในภาวะปกติ (ระดับน้ำต่ำกว่าระดับตลิ่งต่ำสุด) และระดับน้ำในลำน้ำส่วนใหญ่มีแนวโน้มเพิ่มขึ้น

พื้นที่ประสบอุทกภัยในพื้นที่ลุ่มน้ำบางปะกง-ปราจีนบุรี

- น้ำระบายไม่ทัน 1 จังหวัด ได้แก่ ชลบุรี

พื้นที่ประสบอุทกภัย



สถานการณ์ภาพรวมทั้งประเทศ

- น้ำท่วม 15 จังหวัด ได้แก่ เชียงราย สุโขทัย พิจิตร พิษณุโลก นครสวรรค์ สระบุรี อ่างทอง ออยุธยา บึงกาฬ ขอนแก่น กาฬสินธุ์ มหาสารคาม ร้อยเอ็ด ยโสธร และอุบลราชธานี
- น้ำระบายไม่ทัน 2 จังหวัด ได้แก่ นครราชสีมา และชลบุรี

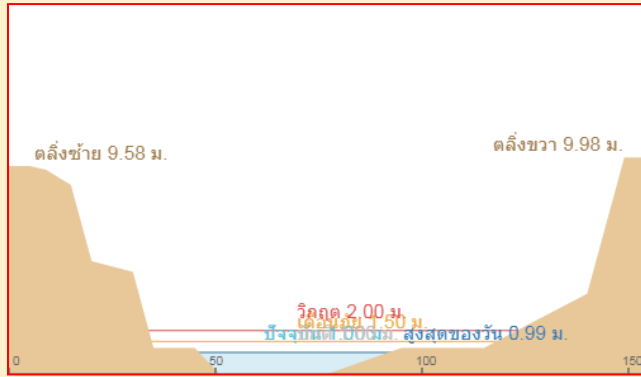
สถานการณ์ในพื้นที่ลุ่มน้ำบางปะกง-ปราจีนบุรี

- น้ำระบายไม่ทัน 1 จังหวัด ได้แก่ ชลบุรี

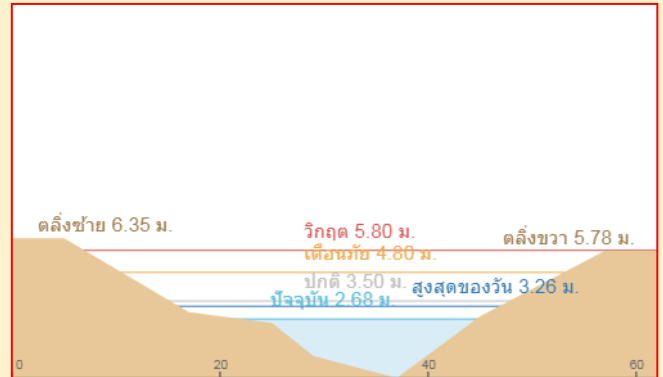
ที่มา : คณะกรรมการทรัพยากรน้ำแห่งชาติ

ระดับน้ำของสถานีโทรมาตรในพื้นที่

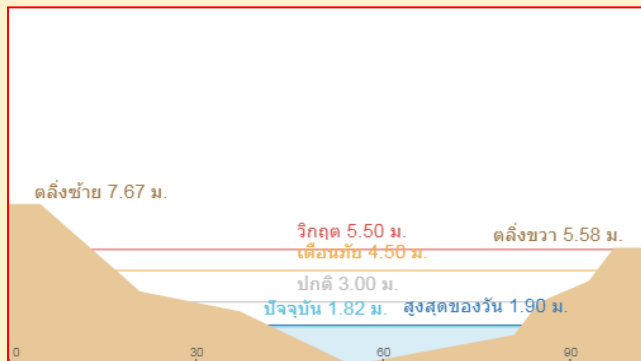
1. บ้านบางขนาก อ.บางน้ำเปรี้ยว จ.ฉะเชิงเทรา (ลุ่มน้ำบางปะกง/ลดลง)



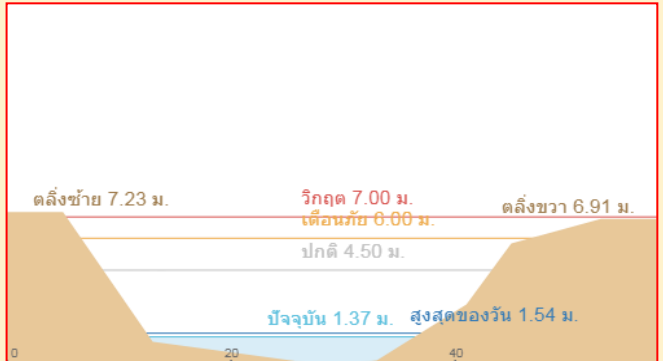
2. บ้านทุ่งยายชี อ.ท่าตะเียบ จ.ฉะเชิงเทรา (ลุ่มน้ำบางปะกง/ลดลง)



3. บ้านโคกอุดม อ.กบินทร์บุรี จ.ปราจีนบุรี (ลุ่มน้ำปราจีนบุรี/เพิ่มขึ้น)



4. บ้านแก่งไทร อ.เมือง จ.สระแก้ว (ลุ่มน้ำปราจีนบุรี/ลดลง)



“ไม่รู้มีคุณธรรมรับผิดชอบต่อสังคม”

รายงานสถานการณ์น้ำลุ่มน้ำบางปะกง-ปราจีนบุรี

วันที่ 12 กันยายน 2560

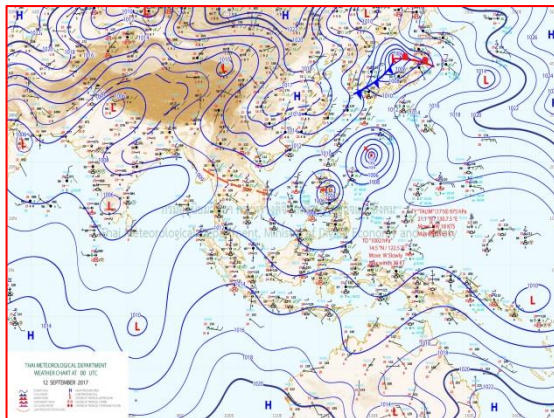
1) สภาพภูมิอากาศ (ที่มา: กรมอุตุนิยมวิทยา)

ลักษณะอากาศทั่วไป

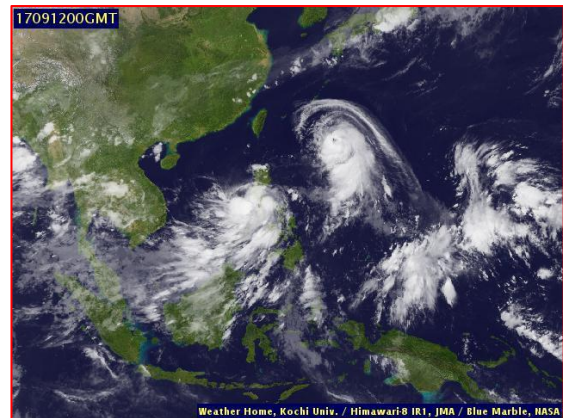
พยากรณ์อากาศ 24 ชั่วโมงข้างหน้า ประเทศไทยมีฝนตกต่อเนื่อง และมีฝนตกหนักบางแห่งในบริเวณภาคเหนือ ภาคตะวันออกเฉียงเหนือ และภาคใต้

สภาพอากาศภาคตะวันออกเฉียงเหนือ

มีฝนฟ้าคะนอง ร้อยละ 60 ของพื้นที่ และมีฝนตกหนักบางแห่ง ส่วนมากบริเวณจังหวัดปราจีนบุรี สระแก้ว ชลบุรี จันทบุรี และตราด อุณหภูมิต่ำสุด 25-27 องศาเซลเซียส อุณหภูมิสูงสุด 33-36 องศาเซลเซียส ลมตะวันตกเฉียงใต้ ความเร็ว 15-30 กม./ชม. ทะเลมีคลื่นสูงประมาณ 1 เมตร บริเวณที่มีฝนฟ้าคะนองคลื่นสูง 1-2 เมตร



แผนที่อากาศ วันที่ 12 ก.ย. 60 เวลา 07.00 น.



ภาพถ่ายจากดาวเทียม วันที่ 12 ก.ย. 2560 เวลา 07.00 น.

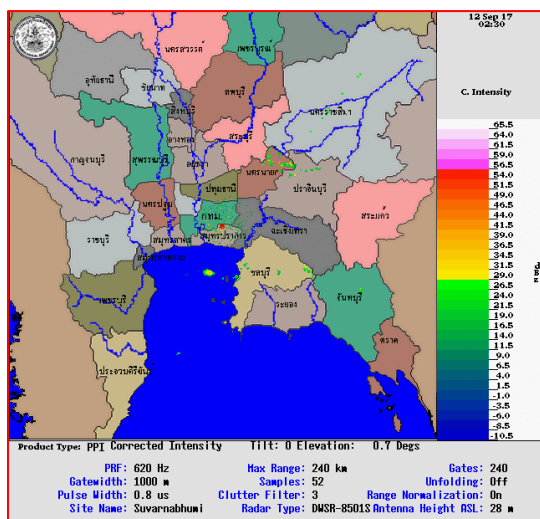
2) สถานการณ์ฝน

จากข้อมูลสถานการณ์ฝนในพื้นที่ลุ่มน้ำบางปะกง-ปราจีนบุรี ของวันที่ 12 กันยายน 2560 จากกรมทรัพยากรน้ำ กรมอุตุนิยมวิทยา และสถาบันสารสนเทศทรัพยากรน้ำและการเกษตร (องค์การมหาชน) พบว่ามีฝนตกปานกลางและมีฝนตกหนักในบางพื้นที่ โดยบริเวณจังหวัดนครนายก ฉะเชิงเทรา ปราจีนบุรี และสระแก้ว มีปริมาณฝน 9.4 – 46.3 มม.

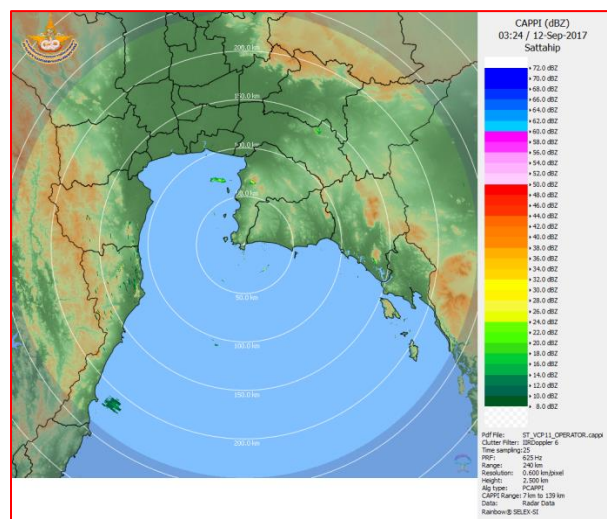
ข้อมูลสถานการณ์ฝนในพื้นที่ลุ่มน้ำบางปะกง-ปราจีนบุรี ณ วันที่ 12 กันยายน 2560
(ข้อมูลจากกรมอุตุนิยมวิทยา เวลา 07.00 น.)

ลำดับ	พื้นที่	ปริมาณฝน (มม.)
1	อ.เมือง จ.นครนายก	11.1
2	อ.ปากพลี จ.นครนายก	9.4
3	ต.ลาดกระทิง อ.สนามชัยเขต จ.ฉะเชิงเทรา	42.8
4	อ.บางคล้า จ.ฉะเชิงเทรา	31.5
5	อ.พนมสารคาม จ.ฉะเชิงเทรา	40.0
6	อ.ราชสำส่น จ.ฉะเชิงเทรา	40.7
7	อ.เมือง จ.ปราจีนบุรี	46.3
8	อ.ประจันตคาม จ.ปราจีนบุรี	16.0
9	อ.นาดี จ.ปราจีนบุรี	15.6
10	สถานีทดลองพืชไร่ปราจีนบุรี อ.กบินทร์บุรี จ.ปราจีนบุรี	29.0
11	อ.เมือง จ.สระแก้ว	37.6
12	อ.วัฒนานคร จ.สระแก้ว	34.2
13	อ.คลองหาด จ.สระแก้ว	10.5

หมายเหตุ “ฝน” คือ ฝนวัดปริมาณไม่ได้ (ต่ำกว่า 0.1 มิลลิเมตร), “*” คือ ไม่ได้รับข้อมูล



ภาพเรดาร์ตรวจอากาศ “สถานีสุวรรณภูมิ”
ณ วันที่ 12 กันยายน 2560 เวลา 09.30 น.
(ที่มา : กรมอุตุนิยมวิทยา)



ภาพเรดาร์ตรวจอากาศ “สถานีสัถีบ”
ณ วันที่ 12 กันยายน 2560 เวลา 10.24 น.
(ที่มา : กรมอุตุนิยมวิทยา)

สถานการณ์น้ำฝน

<p>WRF-ROMS (ThaiGeo), 24-Hour Precipitation, Thailand Model (3x3 km) 11-Sep-2017 19:00 to 12-Sep-2017 19:00 (Bangkok Time)</p> <p>Created by HAI Initial date 11-Sep-2017 19:00 (Bangkok Time)</p>	<p>WRF-ROMS (ThaiGeo), 24-Hour Precipitation, Thailand Model (3x3 km) 12-Sep-2017 19:00 to 13-Sep-2017 19:00 (Bangkok Time)</p> <p>Created by HAI Initial date 11-Sep-2017 19:00 (Bangkok Time)</p>
<p>แผนที่การคาดการณ์น้ำฝนวันที่ 12 ก.ย. 2560</p>	<p>แผนที่การคาดการณ์น้ำฝนวันที่ 13 ก.ย. 60</p>
<p>WRF-ROMS (ThaiGeo), 24-Hour Precipitation, Thailand Model (3x3 km) 13-Sep-2017 19:00 to 14-Sep-2017 19:00 (Bangkok Time)</p> <p>Created by HAI Initial date 11-Sep-2017 19:00 (Bangkok Time)</p>	<p>WRF-ROMS (ThaiGeo), 24-Hour Precipitation, Southeast Asia Model (9x9 km) 14-Sep-2017 19:00 to 15-Sep-2017 19:00 (Bangkok Time)</p> <p>Created by HAI Initial date 11-Sep-2017 19:00 (Bangkok Time)</p>
<p>แผนที่การคาดการณ์น้ำฝนวันที่ 14 ก.ย. 60</p>	<p>แผนที่การคาดการณ์น้ำฝนวันที่ 15 ก.ย. 60</p>
<p>WRF-ROMS (ThaiGeo), 24-Hour Precipitation, Southeast Asia Model (9x9 km) 15-Sep-2017 19:00 to 16-Sep-2017 19:00 (Bangkok Time)</p> <p>Created by HAI Initial date 11-Sep-2017 19:00 (Bangkok Time)</p>	<p>WRF-ROMS (ThaiGeo), 24-Hour Precipitation, Southeast Asia Model (9x9 km) 16-Sep-2017 19:00 to 17-Sep-2017 19:00 (Bangkok Time)</p> <p>Created by HAI Initial date 11-Sep-2017 19:00 (Bangkok Time)</p>
<p>แผนที่การคาดการณ์น้ำฝนวันที่ 16 ก.ย. 60</p>	<p>แผนที่การคาดการณ์น้ำฝนวันที่ 17 ก.ย. 60</p>
<p>ที่มา : www.thaiwater.net</p> <p>ผลการคาดการณ์ปริมาณฝนล่วงหน้า</p>	

3) ข้อมูลปริมาณน้ำในลำน้ำ

สถานการณ์น้ำท่า (8 – 12 ก.ย. 2560 ที่มา: กรมชลประทาน เวลา 06.00 น.)

สถานี	อำเภอ	จังหวัด	ลุ่มน้ำ	ระดับน้ำ(ม.)	ศุกร์	เสาร์	อาทิตย์	จันทร์	อังคาร	แนวโน้ม (เพิ่ม /ลด)
				ปริมาณน้ำ (ลบ.ม./วิ.)	8 ก.ย.	9 ก.ย.	10 ก.ย.	11 ก.ย.	12 ก.ย.	
Kgt.19A	เกาะ จันทร์	ชลบุรี	บางปะกง	4.8	1.95	2.02	2.04	1.92	2.10	เพิ่มขึ้น
				*	*	*	*	*	*	
Kgt.30	เทศบาล เมือง	ฉะเชิงเทรา	บางปะกง	1.70	0.80	0.52	-0.04	-0.30	-0.50	ลดลง
				น้ำทูน	*	*	*	*	*	
Ny.1B	เมือง	นครนายก	บางปะกง	8.81	4.60	4.56	4.64	4.57	4.52	ลดลง
				206	27.00	25.80	28.20	26.10	24.60	
Ny.3	บ้านนา	นครนายก	บางปะกง	6.26	2.34	2.16	2.01	1.90	1.84	ลดลง
				67.20	8.23	6.62	5.42	4.54	4.12	
Ny.4	เมือง	ปราจีนบุรี	บางปะกง	3.34	0.84	0.86	0.79	0.77	0.76	ลดลง
				185	5.80	6.20	4.90	4.70	4.60	
Ny.7	เมือง	นครนายก	บางปะกง	5.38	3.72	3.82	3.74	3.83	3.76	ลดลง
				*	*	*	*	*	*	
Kgt.1	เมือง	ปราจีนบุรี	ปราจีนบุรี	4.13	1.68	1.54	1.39	1.30	1.34	เพิ่มขึ้น
				774	310.80	288.40	264.40	250.00	256.40	
Kgt.6	ศรีมหา โพธิ	ปราจีนบุรี	ปราจีนบุรี	7.10	2.75	2.49	2.27	2.17	2.24	เพิ่มขึ้น
				-	*	*	*	*	*	
Kgt.9	เขา ฉกรรจ์	สระแก้ว	ปราจีนบุรี	10.00	3.85	3.85	3.96	4.35	4.21	ลดลง
				444	10.00	10.00	15.50	46.40	31.60	
Kgt.10	เมือง	สระแก้ว	ปราจีนบุรี	11.00	5.75	5.76	5.77	5.96	6.11	เพิ่มขึ้น
				300	13.00	13.40	13.80	25.20	35.8	
Kgt.13A	กบินทร์ บุรี	ปราจีนบุรี	ปราจีนบุรี	13.14	8.20	8.18	8.25	8.42	9.20	เพิ่มขึ้น
				244.50	42.00	41.50	43.50	48.60	73.50	
Kgt.14	นาดี	ปราจีนบุรี	ปราจีนบุรี	7.06	1.53	1.48	1.56	1.50	2.40	เพิ่มขึ้น
				313	2.51	2.16	2.72	2.30	16.00	

หมายเหตุ * ไม่ได้รับข้อมูล, แนวโน้มเปรียบเทียบค่าเมื่อวานกับวันนี้

ข้อมูลระดับน้ำจากระบบตรวจวัดสภาพทางไกลอัตโนมัติลุ่มน้ำบางปะกง-ปราจีนบุรี กรมทรัพยากรน้ำ

ข้อมูลระดับน้ำ (10 - 12 ก.ย. 2560 ที่มา: กรมทรัพยากรน้ำ เวลา 07.00 น.)

สถานี	ตำบล	อำเภอ	จังหวัด	ลุ่มน้ำ	ระดับ ตลิ่ง (ต่ำสุด)	อาทิตย์	จันทร์	อังคาร	แนวโน้ม (เพิ่ม/ ลด)
						10 ก.ย.	11 ก.ย.	12 ก.ย.	
บ้านบางขนาก	บางขนาก	บางน้ำเปรี้ยว	ฉะเชิงเทรา	บางปะกง	2.00	0.45	0.33	0.31	ลดลง
บ้านโยธะกา	บางเตย	บ้านสร้าง	ปราจีนบุรี	บางปะกง	2.40	1.13	1.15	1.15	ทรงตัว
บ้านทุ่งยายชี	ท่าตะเกียบ	ท่าตะเกียบ	ฉะเชิงเทรา	บางปะกง	5.80	1.50	1.51	1.44	ลดลง
บ้านโคกอุดม	หนองกี่	กบินทร์บุรี	ปราจีนบุรี	ปราจีนบุรี	5.50	1.48	1.44	1.90	เพิ่มขึ้น
บ้านแก่งไทร	หนองบอน	เมืองสระแก้ว	สระแก้ว	ปราจีนบุรี	7.00	1.75	1.54	1.37	ลดลง
บ้านเก่าเขาฉกรรจ์	หนองหว่า	เขาฉกรรจ์	สระแก้ว	ปราจีนบุรี	8.60	2.18	2.17	2.17	ทรงตัว

4) สรุป

- สถานการณ์น้ำในลุ่มน้ำบางปะกง อยู่ในภาวะปกติ (ระดับน้ำต่ำกว่าระดับตลิ่งต่ำสุด) และระดับน้ำในลำน้ำส่วนใหญ่มีแนวโน้มลดลง

- สถานการณ์น้ำในลุ่มน้ำปราจีนบุรี อยู่ในภาวะปกติ (ระดับน้ำต่ำกว่าระดับตลิ่งต่ำสุด) และระดับน้ำในลำน้ำส่วนใหญ่มีแนวโน้มเพิ่มขึ้น