



# รายงานการเฝ้าระวังติดตามสถานการณ์น้ำ ๒๔ ชั่วโมง

ศูนย์ป้องกันวิกฤติน้ำ กรมทรัพยากรน้ำ กระทรวงทรัพยากรธรรมชาติและสิ่งแวดล้อม  
โทรศัพท์ ๐ ๒๒๙๘ ๖๖๓๑ โทรสาร ๐ ๒๒๙๘ ๖๖๒๙ <http://www.dwr.go.th>

รายงานฉบับที่ ๑๖๘/๒๕๕๙

เวลา ๐๘.๐๐ น.

วันที่ ๒๗ มีนาคม ๒๕๕๙

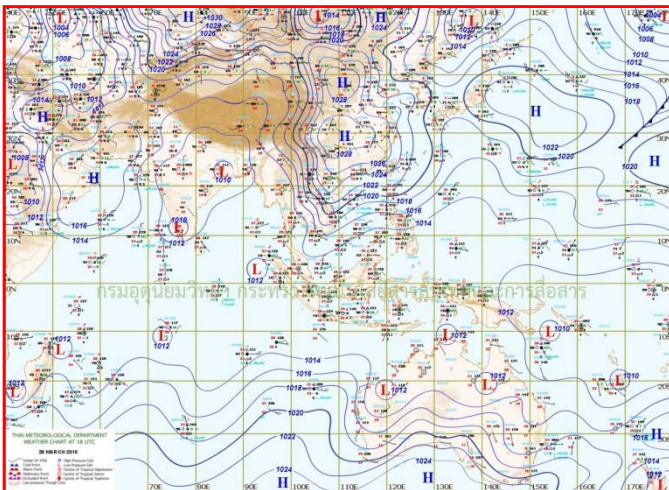
เรื่อง รายงานการเฝ้าระวังติดตามสถานการณ์น้ำ ๒๔ ชั่วโมง

เรียน รว.ทส. เลขานุการ รว.ทส. ปท.ทส. รอง ปท.ทส. อท. รอง อท. และหน่วยงานที่เกี่ยวข้อง

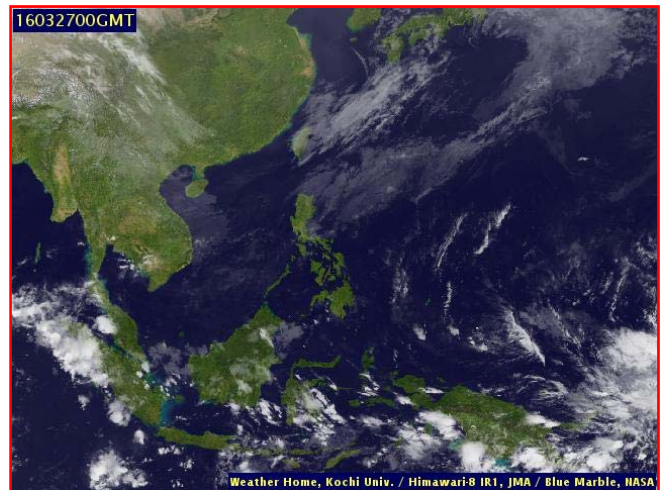
กรมทรัพยากรน้ำขอรายงานการเฝ้าระวังและติดตามสถานการณ์น้ำ ประจำวันที่ ๒๗ มีนาคม ๒๕๕๙ ดังนี้

## ๑. สภาวะอากาศ ณ เวลา ๐๖.๐๐ น. (ที่มา : กรมอุตุนิยมวิทยา)

บริเวณความกดอากาศสูงกำลังปานกลางได้แผ่ปกคลุมประเทศไทยตอนบนและทะเลจีนใต้แล้ว ในขณะที่ภาคเหนือและภาคกลางยังคงมีอากาศร้อนโดยทั่วไป ลักษณะเช่นนี้ทำให้บริเวณภาคเหนือและภาคกลางจะมีพายุฤดูร้อนเกิดขึ้นบางพื้นที่ซึ่งจะมีลักษณะของฝนฟ้าคะนองกับมีลมกระโชกแรง ทำให้สภาพอากาศบริเวณประเทศไทยตอนบนคลายความร้อนลง โดยอุณหภูมิจะลดลงอีก ๑-๓ องศาเซลเซียส ขอให้ประชาชนดูแลสุขภาพเนื่องจากสภาพอากาศเปลี่ยนแปลงขึ้นในระยะนี้ไว้ด้วย สำหรับลมตะวันออกเฉียงใต้ที่พัดปกคลุมอ่าวไทย และภาคใต้จะมีกำลังแรงขึ้น ทำให้อ่าวไทยตอนล่างมีคลื่นสูงประมาณ ๒ เมตร ขอให้ชาวเรือตั้งแต่จังหวัดนครศรีธรรมราชลงไปเดินเรือด้วยความระมัดระวังในระยะ ๒-๓ วันนี้

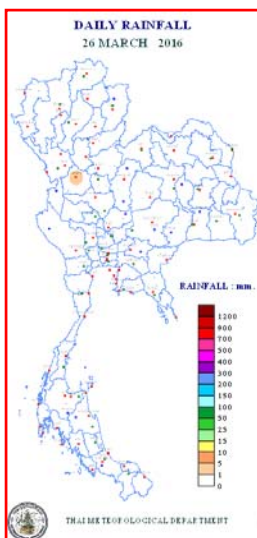


แผนที่อากาศ วันที่ ๒๗ มี.ค. ๒๕๕๙ เวลา ๐๖.๐๐ น.



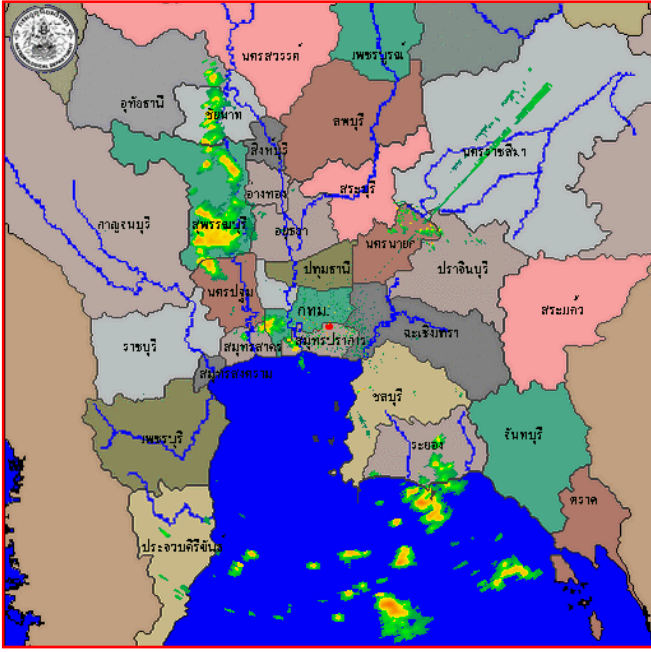
ภาพถ่ายจากดาวเทียม วันที่ ๒๗ มี.ค. ๒๕๕๙ เวลา ๐๗.๐๐ น.

## ๒. ปริมาณฝนสะสม ณ เวลา ๐๗.๐๐ น. (เมื่อวาน) - ๐๗.๐๐ น. (วันนี้) (ที่มา : กรมอุตุนิยมวิทยา)

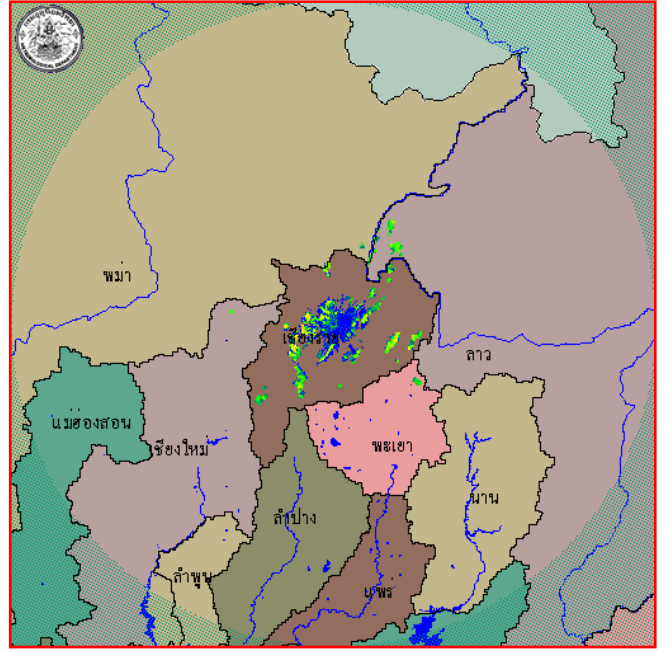


จุดตรวจวัด	ปริมาณฝน (มม.)
จ.กำแพงเพชร	๑.๖
จ.อุทัยธานี	๐.๓
จ.พิจิตร (สภข.)	๐.๓

๓. เรดาร์ตรวจอากาศ ณ วันที่ ๒๗ มีนาคม ๒๕๕๙ (ที่มา: กรมอุตุนิยมวิทยา)



สถานีสุวรรณภูมิ เวลา ๐๘.๓๐ น.



สถานีกระบี่ เวลา ๐๘.๓๐ น.

จากเรดาร์ตรวจอากาศจะพบว่า มีกลุ่มเมฆฝนกระจายบริเวณภาคเหนือ ภาคกลาง ภาคตะวันออก และภาคใต้

๔. สถานการณ์น้ำในอ่างเก็บน้ำขนาดใหญ่ ณ วันที่ ๒๖ มีนาคม ๒๕๕๙ (ที่มา: กรมชลประทาน)

สภาพน้ำในอ่างเก็บน้ำขนาดใหญ่ ปริมาณน้ำในอ่างฯ ๓๔,๗๘๓ ล้าน ลบ.ม. คิดเป็นร้อยละ ๔๙ (ปริมาณน้ำใช้การได้ ๑๑,๒๘๐ ล้าน ลบ.ม. คิดเป็นร้อยละ ๒๔) ปริมาณน้ำในอ่างฯ เทียบกับปี ๒๕๕๘ (๓๙,๓๘๗ ล้าน ลบ.ม. คิดเป็นร้อยละ ๕๖) น้อยกว่าปี ๒๕๕๘ จำนวน ๔,๖๐๔ ล้าน ลบ.ม. ปริมาณน้ำไหลลงอ่างฯ จำนวน ๑๐.๑๓ ล้าน ลบ.ม. ปริมาณน้ำระบายจำนวน ๖๒.๙๖ ล้าน ลบ.ม. สามารถรับน้ำได้อีก ๓๕,๕๘๗ ล้าน ลบ.ม. ในช่วงฤดูแล้งตั้งแต่ ๑ พฤศจิกายน ๒๕๕๘ ถึงปัจจุบัน ปริมาณน้ำไหลลงอ่างฯ สะสม จำนวน ๓,๔๑๖ ล้าน ลบ.ม. ปริมาณน้ำระบายสะสม จำนวน ๘,๐๗๒ ล้าน ลบ.ม.

อ่างเก็บน้ำ	ปริมาณน้ำในอ่าง		ปริมาณน้ำใช้การได้		ปริมาณน้ำไหลลงอ่าง		ปริมาณน้ำระบาย		ปริมาณน้ำรับได้อีก (ล้าน ม. <sup>๓</sup> ) (ความจุที่ รนส.- ปริมาณน้ำปัจจุบัน)
	ปริมาณ (ล้าน ม. <sup>๓</sup> )	% น้ำเก็บกัก	ปริมาณ (ล้าน ม. <sup>๓</sup> )	% น้ำใช้การ	วันนี้ (ล้าน ม. <sup>๓</sup> )	เมื่อวาน (ล้าน ม. <sup>๓</sup> )	วันนี้ (ล้าน ม. <sup>๓</sup> )	เมื่อวาน (ล้าน ม. <sup>๓</sup> )	
๑.ภูมิพล	๔,๔๕๔	๓๓	๖๕๔	๗	๐.๐๐	๐.๐๐	๕.๐๐	๕.๐๐	๙,๐๐๘
๒.สิริกิติ์	๔,๐๙๘	๔๓	๑,๒๔๘	๑๙	๒.๖๒	๒.๕๕	๑๐.๐๗	๑๐.๐๑	๖,๕๔๒
๓.จุฬาภรณ์	๕๙	๓๖	๒๒	๑๗	๐.๐๔	๐.๐๐	๐.๒๐	๐.๑๙	๑๔๘
๔.อุบลรัตน์	๕๙๒	๒๔	๑๑	๑	๐.๐๐	๐.๓๑	๐.๘๐	๐.๘๒	๑,๘๓๙
๕.ลำปาง	๔๘๔	๒๔	๓๘๔	๒๐	๐.๐๐	๐.๐๐	๔.๙๒	๕.๑๑	๑,๙๖๖
๖.สิรินธร	๑,๐๕๗	๕๔	๒๒๖	๒๐	๐.๐๐	๐.๐๐	๐.๔๗	๐.๖๐	๙๐๙
๗.ป่าสักชลสิทธิ์	๓๒๖	๓๔	๓๒๓	๓๔	๐.๐๐	๐.๐๐	๑.๗๕	๑.๗๕	๖๓๔
๘.ศรีนครินทร์	๑๒,๒๔๙	๖๙	๑,๙๘๔	๒๗	๓.๒๖	๒.๘๘	๗.๙๙	๘.๐๘	๖,๖๐๑
๙.วีรลพการณ	๔,๓๖๔	๔๙	๑,๓๕๒	๒๓	๐.๐๑	๐.๐๐	๐.๒๗	๑๐.๐๔	๖,๖๓๖
๑๐.ขุนด่านปราการชล	๘๗	๓๙	๘๓	๓๘	๐.๐๑	๐.๐๑	๐.๒๗	๐.๒๗	๑๓๙
๑๑.รัชชประภา	๔,๒๓๔	๗๕	๒,๘๘๒	๖๗	๒.๐๘	๔.๔๗	๑๐.๕๙	๑๒.๙๙	๒,๓๘๖
๑๒.บางบาล	๙๒๓	๖๓	๖๖๓	๕๖	๑.๔๕	๐.๐๘	๔.๒๔	๔.๑๕	๗๕๑

### ๕. สถานการณ์น้ำในประเทศ ณ วันที่ ๒๓ - ๒๗ มีนาคม ๒๕๕๙ (ที่มา: กรมชลประทาน)

สถานี	แม่น้ำ	อำเภอ	จังหวัด	ระดับ ตลิ่ง (ม.รทก.)	ระดับน้ำ (ม.รทก.)					แนวโน้ม
					พุธ	พฤหัสบดี	ศุกร์	เสาร์	อาทิตย์	
					๒๓ มี.ค.	๒๔ มี.ค.	๒๕ มี.ค.	๒๖ มี.ค.	๒๗ มี.ค.	
P.๑	ปิง	เมือง	เชียงใหม่	๓.๗๐	๐.๘๗	๐.๘๕	๐.๘๒	๑.๒๑	๑.๐๕	ลดลง
W.๑C	วัง	เมือง	ลำปาง	๕.๒๐	-๐.๑๔	-๐.๑๒	-๐.๑๑	-๐.๐๙	-๐.๐๙	ทรงตัว
Y.๔	ยม	เมือง	สุโขทัย	๗.๔๕	-๐.๔๖	-๐.๔๖	-๐.๔๖	-๐.๔๖	-๐.๕๖	ทรงตัว
N.๖๗	น่าน	ชุมแสง	นครสวรรค์	๒๘.๓๐	๑๘.๗๕	๑๘.๗๖	๑๘.๗๓	๑๘.๖๙	***	***
C.๑๓	เจ้าพระยา	สรรพยา	ชัยนาท	๑๖.๓๔	๑๔.๓๓	๑๔.๓๓	๑๔.๓๕	๑๔.๓๕	***	***
M.๖A	มูล	สตึก	บุรีรัมย์	๕.๔๐	๐.๓๙	๐.๓๘	๐.๓๗	๐.๓๖	๐.๓๖	ทรงตัว
M.๗	มูล	เมือง	อุบลราชธานี	๗.๐๐	๑.๕๘	๑.๕๖	๑.๕๔	๑.๕๔	๑.๕๕	เพิ่มขึ้น
M.๑๙๑	ลำตะคอง	เมือง	นครราชสีมา	๓.๐๐	๐.๖๓	๐.๖๐	๐.๖๖	๐.๔๔	๐.๖๑	เพิ่มขึ้น
M.๑๕๙	ลำชี	จอมพระ	สุรินทร์	๑๑.๓๐	๑.๙๗	๑.๙๗	๑.๙๕	๑.๙๗	๑.๙๗	ทรงตัว
M.๙๕	ลำเสียวใหญ่	สุวรรณภูมิ	ร้อยเอ็ด	๓.๒๐	๑.๕๐	๑.๔๘	๑.๔๗	๑.๔๗	๑.๔๕	ลดลง
X.๖๔	คลองท่าชะ	ท่าชะ	ชุมพร	๑๗.๑๓	๗.๗๐	๗.๗๐	๗.๗๐	๗.๗๐	๗.๗๐	ทรงตัว
X.๑๔๙	คลองกลาย	นบพิตำ	นครศรีธรรมราช	๓๓.๙๖	๒๘.๙๗	๒๘.๙๗	๒๘.๙๗	๒๘.๙๖	๒๘.๙๖	ทรงตัว
X.๒๗๔	แม่น้ำโก-ลก	แว้ง	นราธิวาส	๒๒.๔๐	๑๘.๕๐	๑๘.๕๐	๑๘.๕๐	๑๘.๔๙	๑๘.๔๙	ทรงตัว
X.๓๗A	แม่น้ำตาปี	พระแสง	สุราษฎร์ธานี	๑๐.๗๖	๔.๗๑	๔.๗๐	๔.๖๙	๔.๖๘	๔.๖๘	ทรงตัว

\*\*\* ยังไม่ได้รับรายงาน

### ๖. สถานการณ์น้ำในพื้นที่ลุ่มน้ำโขง ณ วันที่ ๒๖ มีนาคม ๒๕๕๙ (ที่มา: MRC : Mekong River Commission)

สถานี	ระดับตลิ่ง (เมตร)	ระดับน้ำ (เมตร)	ต่ำกว่าระดับตลิ่ง (เมตร)	แนวโน้ม
อ.เชียงแสน จ.เชียงราย	๑๑.๘๐	๓.๒๑	๘.๕๙	ลดลง
อ.เชียงคาน จ.เลย	๑๗.๔๐	๕.๔๗	๑๑.๙๓	ลดลง
อ.เมือง จ.หนองคาย	๑๒.๒๐	๒.๗๖	๙.๔๔	เพิ่มขึ้น
อ.เมือง จ.นครพนม	๑๒.๗๐	๑.๙๙	๑๐.๗๑	เพิ่มขึ้น
อ.เมือง จ.มุกดาหาร	๑๒.๘๐	๒.๒๗	๑๐.๕๓	เพิ่มขึ้น
อ.โขงเจียม จ.อุบลราชธานี	๑๕.๕๐	๒.๓๗	๑๓.๑๓	เพิ่มขึ้น

### ๖. สถานการณ์เตือนภัย Early Warning ณ วันที่ ๒๗ มีนาคม ๒๕๕๙ (ที่มา: สำนักวิจัย พัฒนาและอุทกวิทยา กรมทรัพยากรน้ำ) [เวลา ๑๕.๐๐ น.(เมื่อวาน) - ๐๘.๐๐ น. (วันนี้)]

การแจ้งเตือน	สถานี	การแจ้งเตือน
เตือนสีแดง (อพยพ)	-	-
เตือนสีเหลือง (เตือนภัย)	บ้านแม่จ้อง ต.ศรีวิชัย อ.ลี้ จ.ลำพูน	ฝนตกสะสม ๑๒ ชั่วโมง ๑๐๘.๐ มิลลิเมตร
เตือนสีเขียว (เฝ้าระวัง)	บ้านปงป่าป้อ ต.เสริมขวา อ.เสริมงาม จ.ลำปาง	ฝนตกสะสม ๑๒ ชั่วโมง ๘๗.๐ มิลลิเมตร

\*ได้รับข้อมูลจากทาง Social Media โดยโปรแกรม Line ศูนย์อุทกภัย ทน.

### ๗. เหตุการณ์วิกฤตน้ำปัจจุบัน ณ วันที่ ๒๗ มีนาคม ๒๕๕๙ [เวลา ๑๕.๐๐ น.(เมื่อวาน) - ๐๘.๐๐ น. (วันนี้)]

ไม่มีเหตุการณ์วิกฤตน้ำ

#### ๘. สถานการณ์ภัยแล้ง ณ วันที่ ๒๗ มีนาคม ๒๕๕๙ (ที่มา : กรมป้องกันและบรรเทาสาธารณภัย)

จังหวัดที่ประกาศเขตการให้ความช่วยเหลือผู้ประสบภัยพิบัติกรณีฉุกเฉิน (ภัยแล้ง) ตามระเบียบกระทรวงการคลังว่าด้วยเงินอุดหนุนราชการเพื่อช่วยเหลือผู้ประสบภัยพิบัติกรณีฉุกเฉิน พ.ศ. ๒๕๕๖ จำนวน ๒๔ จังหวัด ๑๓๑ อำเภอ ๖๐๗ ตำบล ๕,๑๑๓ ปัจจุบันยังคงเหลือมีการประกาศเขตฯ (ภัยแล้ง) จำนวน ๒๐ จังหวัด ๘๙ อำเภอ ๓๘๒ ตำบล ๓,๑๔๔ หมู่บ้าน

ที่	จังหวัด	อำเภอ	ตำบล	หมู่บ้าน	รายชื่ออำเภอที่ประกาศเขตภัยพิบัติฯ
๑	เชียงใหม่	๘	๑๖	๑๔๘	ดอยเต่า สันกำแพง แม่ริม แม่แตง จอมทอง ฮอด พร้าว ดอยหล่อ
๒	อุดรธานี	๖	๓๐	๒๓๕	เมืองอุดรธานี ท่าปลาทองแสนขัน ทรอน พิชัย น้ำปาด
๓	พะเยา	๖	๓๑	๒๑๑	เมืองพะเยา ดอกคำใต้ แม่ใจ จุน ภูพานยาว เชียงคำ
๔	สุโขทัย	๘	๔๐	๒๘๖	สวรรคโลก ศรีนคร ศรีสำโรง ศรีสัชนาลัย เมือง ศรีมาศทุ่งเสลี่ยม บ้านด่านลานหอย
๕	นครสวรรค์	๒	๒	๑๙	เมือง ชุมแสง
๖	น่าน	๑	๑	๒	สองแคว
๗	นครราชสีมา	๑๑	๖๓	๖๗๕	ขามสะแกแสง คง บัวลาย แก้มสนามนาง โนนไทย ด่านขุนทด โนนสูง เทพารักษ์ พระทองคำ บัวใหญ่ สูงเนิน
๘	นครพนม	๒	๖	๕๔	นาหว้า โพนสวรรค์
๙	มหาสารคาม	๔	๒๗	๓๑๑	กันทรวิชัย โกสุมพิสัย ชื่นชม เชียงยืน
๑๐	บุรีรัมย์	๔	๘	๓๓	เมือง พลับพลาชัย ห้วยราช กระสัง
๑๑	สุรินทร์	๑	๑	๔	จอมพระ
๑๒	ขอนแก่น	๑	๑	๔	ซำสูง
๑๓	กาญจนบุรี	๒	๖	๔๗	ห้วยกระเจา ท่าม่วง
๑๔	เพชรบุรี	๕	๗	๙๘	ชะอำ แก่งกระจาน บ้านลาด เขาย้อย ท่ายาง
๑๕	ชัยนาท	๔	๑๒	๑๒๑	มโนรมย์ หนองมะโมง วัดสิงห์ เนินขาม
๑๖	สระบุรี	๔	๑๙	๙๕	มวกเหล็ก วังม่วง เฉลิมพระเกียรติ หนองแขง
๑๗	สระแก้ว	๔	๒๘	๒๔๖	โคกสูงวัฒนานคร ตาพระยา อัญประเทศ
๑๘	จันทบุรี	๑๐	๕๙	๔๘๔	มะขามโป่งน้ำร้อน สอยดาว แก่งหางแมว ชลุม นายายอาม เมืองเขาคิชฌกูฏ ท่าใหม่ เกาะสีซัง แหลมสิงห์
๑๙	ชลบุรี	๑	๑	๗	เกาะสีซัง
๒๐	สตูล	๕	๑๔	๖๔	ละงู ทุ่งหว้า มะนัง เมือง ควนโดน
รวม ๒๐ จังหวัด		๘๙	๓๘๒	๓,๑๔๔	

#### ๙. การคาดหมายลักษณะอากาศ ๗ วันข้างหน้า (ระหว่างวันที่ ๒๗ มีนาคม - ๑ เมษายน ๒๕๕๙)

ในช่วงวันที่ ๒๖-๒๘ มี.ค. บริเวณความกดอากาศสูงกำลังปานกลางแผ่ปกคลุมประเทศไทยตอนบนและทะเลจีนใต้ ลักษณะเช่นนี้ทำให้บริเวณภาคเหนือและภาคกลางมีฝนฟ้าคะนองกับมีลมแรง และอุณหภูมิจะลดลง ๒-๔ องศาเซลเซียส ทำให้อากาศบริเวณประเทศไทยตอนบนคลายความร้อนลงได้ ส่วนในช่วงวันที่ ๒๙ มี.ค. - ๑ เม.ย. บริเวณความกดอากาศสูงที่ปกคลุมประเทศไทยตอนบนและทะเลจีนใต้ มีกำลังอ่อนลง ทำให้บริเวณดังกล่าวมีอุณหภูมิสูงขึ้นกับมีอากาศร้อนโดยทั่วไป ข้อควรระวัง ส่วนในช่วงวันที่ ๒๖-๒๘ มี.ค. ขอให้ประชาชนบริเวณประเทศไทยตอนบน ดูแลรักษาสุขภาพเนื่องจากสภาพอากาศที่เปลี่ยนแปลงไว้ด้วย ส่วนในช่วงวันที่ ๒๙ มี.ค. - ๑ เม.ย. ประเทศไทยตอนบนจะมีอุณหภูมิสูงขึ้น และมีอากาศร้อนโดยทั่วไป ขอให้ประชาชนดูแลสุขภาพเนื่องจากอากาศร้อนและหลีกเลี่ยงกิจกรรมในที่โล่งแจ้งนานๆ สำหรับเกษตรกรควรสวมใส่เครื่องนุ่งห่มให้เหมาะสมและดื่มน้ำบ่อยๆขณะที่ดำเนินกิจกรรมในระยะนี้

จึงเรียนมาเพื่อโปรดทราบ

นายสุพจน์ โตวิจักษณ์ชัยกุล  
อธิบดีกรมทรัพยากรน้ำ