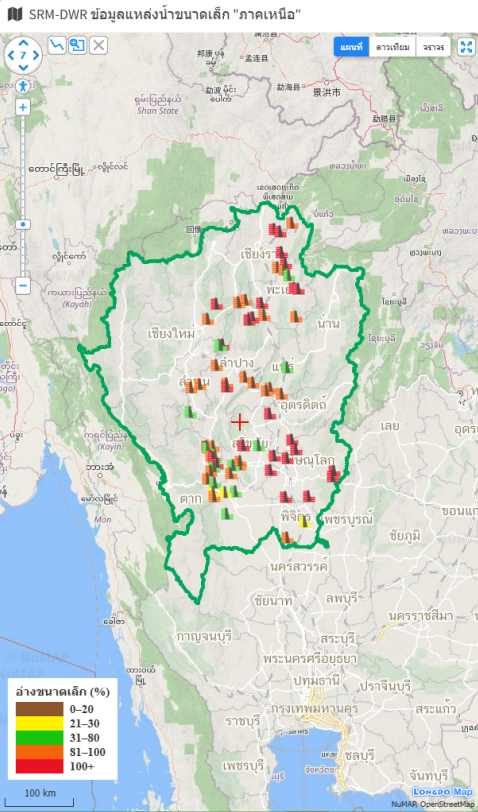




# รายงานสถานการณ์ปริมาณน้ำแหล่งน้ำขนาดเล็ก



ข้อมูลแหล่งน้ำขนาดเล็ก "ภาคเหนือ" วันจันทร์ ที่ 18 พฤศจิกายน พ.ศ. 2567

ปริมาณน้ำปัจจุบัน	92.13 %	<table border="1"> <tr> <th>ร้อยละปริมาณน้ำเก็บกัก</th> <th>จำนวนแหล่งน้ำ</th> </tr> <tr> <td>0-20</td> <td>0</td> </tr> <tr> <td>21-30</td> <td>3</td> </tr> <tr> <td>31-80</td> <td>12</td> </tr> <tr> <td>81-100</td> <td>26</td> </tr> <tr> <td>100+</td> <td>26</td> </tr> </table>	ร้อยละปริมาณน้ำเก็บกัก	จำนวนแหล่งน้ำ	0-20	0	21-30	3	31-80	12	81-100	26	100+	26
ร้อยละปริมาณน้ำเก็บกัก	จำนวนแหล่งน้ำ													
0-20	0													
21-30	3													
31-80	12													
81-100	26													
100+	26													
ความจุเก็บกัก	180.03 ล้าน ลบ.ม.													
ปริมาณน้ำ	165.86 ล้าน ลบ.ม.													

ชื่อแหล่งน้ำ	จังหวัด	ระดับน้ำ (ม.รทก.)	ความจุอ่าง (ล้าน ลบ.ม.)	ปริมาณน้ำ (ล้าน ลบ.ม.)	ร้อยละปริมาณน้ำ
<b>ภาคเหนือ</b>					
บึงสะเดา	พิษณุโลก	41.06	0.45	0.54	120.00%
อ่างเก็บน้ำสองแควหลวง	ตาก	195.48	1.04	1.21	116.35%
อ่างเก็บน้ำห้วยก้าง	เชียงราย	447.38	1.14	1.32	115.79%
บึงรฆาณ	พิษณุโลก	40.83	4.19	4.78	114.08%
บึงเบิก	อุดรศิลป์	48.31	0.72	0.82	113.89%
อ่างเก็บน้ำห้วยคลองเหมือง	อุดรศิลป์	92.31	2.38	2.70	113.45%
หนองหลวง	เชียงราย	363.77	2.78	3.13	112.59%
หนองข่า	ตาก	134.00	7.93	8.90	112.23%
อ่างเก็บน้ำห้วยก้อด	ลำปาง	409.63	1.89	2.12	112.17%
บึงใหญ่	สุโขทัย	47.44	0.55	0.61	110.91%

