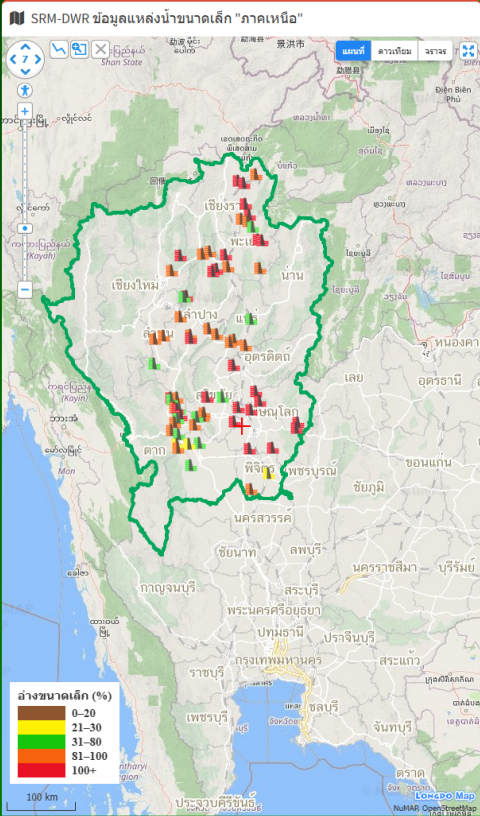




รายงานสถานการณ์ปริมาณน้ำแหล่งน้ำขนาดเล็ก



ข้อมูลแหล่งน้ำขนาดเล็ก "ภาคเหนือ" วันศุกร์ ที่ 15 พฤศจิกายน พ.ศ. 2567

ปริมาณน้ำปัจจุบัน	92.42 %	ร้อยละปริมาณน้ำเก็บกัก 0-20 21-30 31-80 81-100 100+	จำนวนแหล่งน้ำ 0 3 12 26 26
ความจุเก็บกัก	180.03 ล้าน ลบ.ม.		
ปริมาณน้ำ	166.39 ล้าน ลบ.ม.		

ชื่อแหล่งน้ำ	จังหวัด	ระดับน้ำ (ม.รทก.)	ความจุอ่าง (ล้าน ลบ.ม.)	ปริมาณน้ำ (ล้าน ลบ.ม.)	ร้อยละปริมาณน้ำ
ภาคเหนือ					
บึงสะเดา	พิษณุโลก	41.06	0.45	0.54	120.00%
อ่างเก็บน้ำสองแควหลวง	ตาก	195.48	1.04	1.21	116.35%
อ่างเก็บน้ำห้วยก้าง	เชียงราย	447.38	1.14	1.32	115.79%
บึงระมาณ	พิษณุโลก	40.85	4.19	4.79	114.32%
บึงเบิก	อุตรดิตถ์	48.35	0.72	0.82	113.89%
หนองหลวง	เชียงราย	363.79	2.78	3.16	113.67%
อ่างเก็บน้ำห้วยคลองเหมือง	อุตรดิตถ์	92.32	2.38	2.70	113.45%
หนองข่า	ตาก	134.00	7.93	8.90	112.23%
อ่างเก็บน้ำห้วยก้อด	ลำปาง	409.68	1.89	2.12	112.17%
บึงใหญ่	สุโขทัย	47.44	0.55	0.61	110.91%

