

รายงานสรุปสภาพน้ำในอ่างเก็บน้ำขนาดใหญ่และขนาดกลาง

รายงานสถานการณ์ ณ. วันที่ 7 พฤศจิกายน 2567

ปริมาณน้ำรวมทั่วประเทศ 71,090 ล้าน ลบ.ม.



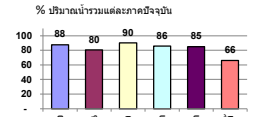
เปรียบเทียบปริมาณน้ำรวมทั่วประเทศ ปริมาณน้ำปี 67 และ ปี 68

วันที่ 7 พฤศจิกายน 2567 ปริมาณน้ำ 59,357 ล้าน ลบ.ม. หรือ เท่ากับ 83% วันที่ 8 พฤศจิกายน 2568 ปริมาณน้ำ 57,007 ล้าน ลบ.ม. หรือ เท่ากับ 80%

ปริมาณน้ำในอ่างที่ใช้งานได้ในปีนี้นี้ + มากกว่า / - น้อยกว่า สืบค้ำก่อน 183.78 ล้าน ลบ.ม.

สถานการณ์ปริมาณน้ำในอ่างเก็บน้ำที่ใช้ในกิจกรรมระดับประเทศ มากกว่า ปริมาณน้ำที่ไหลเข้าอ่าง เมื่อเทียบกับปีเดียวกันที่ผ่านมา ควรใช้อย่างระมัดระวัง

Table showing water management in reservoirs by region: High, Middle, and Low. Columns include 'Lessened (Reservoirs)', 'Increased (Reservoirs)', 'Total (Reservoirs)', 'Change in Reservoir Volume (Million m³)', and 'Status'.



Summary table for water management: Total 2 (Increase), 12 (Decrease), 24 (Increase).

Main data table with columns for Reservoir Name, Water Volume (Available/Not Available/Used), Total Volume, Percentage, Comparison with Previous Year, and Status. Rows are categorized by region: ภาคเหนือ (8), ภาคตะวันออกเฉียงเหนือ (12), ภาคกลาง (3), ภาคตะวันออก (6+4), and ภาคใต้ (4).

หมายเหตุ :

- 1) อ่างเก็บน้ำขนาดใหญ่ หมายถึง อ่างเก็บน้ำที่มีความจุตั้งแต่ 100 ล้าน ลบ.ม. ขึ้นไป
2) เป็นอ่างเก็บน้ำอยู่ในความรับผิดชอบของการไฟฟ้าฝ่ายผลิตแห่งประเทศไทย(10) นอกเหนือจากความรับผิดชอบของกรมชลประทาน(28)
3) เป็นอ่างเก็บน้ำขนาดกลางที่มีความสำคัญต่อการอุตสาหกรรมและการประปาฯ ของผู้นำชายฝั่งทะเลตะวันออก
4) จังหวัดที่มีอ่างเก็บน้ำขนาดใหญ่มีจำนวน 26 จังหวัด ไม่มี 50 จังหวัด
5) ที่มา : กรมชลประทาน และการไฟฟ้าฝ่ายผลิตแห่งประเทศไทย

ที่มาข้อมูล : ตารางสรุปสภาพน้ำในอ่างเก็บน้ำขนาดใหญ่ทั่วประเทศ และตารางสรุปสภาพน้ำในอ่างเก็บน้ำภาคตะวันออก กรมชลประทาน

ศูนย์เมล็ดพันธุ์ กรมชลประทาน และประมงสถาบันการศึกษาคณะกรมทหารบก

ลำดับของเขื่อนตามความจุ

- 1.ศรีนครินทร์ 2.ภูมิพล 3.สิริกิติ์ 4.วังหลวง 5.วังประจักษ์ 6.อุบลรัตน์ 7.สิริธร 8.บางนาง 9.ลำปาว 10.ป่าสัก
ลำดับของเขื่อนตามปริมาณน้ำใช้การไว้ได้
1.ภูมิพล 2.ศรีนครินทร์ 3.สิริกิติ์ 4.วังหลวง 5.วังประจักษ์ 6.ลำปาว 7.อุบลรัตน์ 8.บางนาง 9.สิริธร 10.ป่าสัก