



ระบบติดตามสถานการณ์น้ำทางไกลอัตโนมัติ

กองวิเคราะห์และประเมินสถานการณ์น้ำ กรมทรัพยากรน้ำ กระทรวงทรัพยากรธรรมชาติและสิ่งแวดล้อม
180/3 ถนนพระรามที่ 6 ซอย 34 แขวงพญาไท เขตพญาไท กรุงเทพมหานคร 10400 โทรศัพท์ 0 2271 6000
<http://tele-southwest.dwr.go.th>



รายงานสถานการณ์น้ำลุ่มน้ำภาคใต้ฝั่งตะวันตก วันที่ 22 ตุลาคม 2567

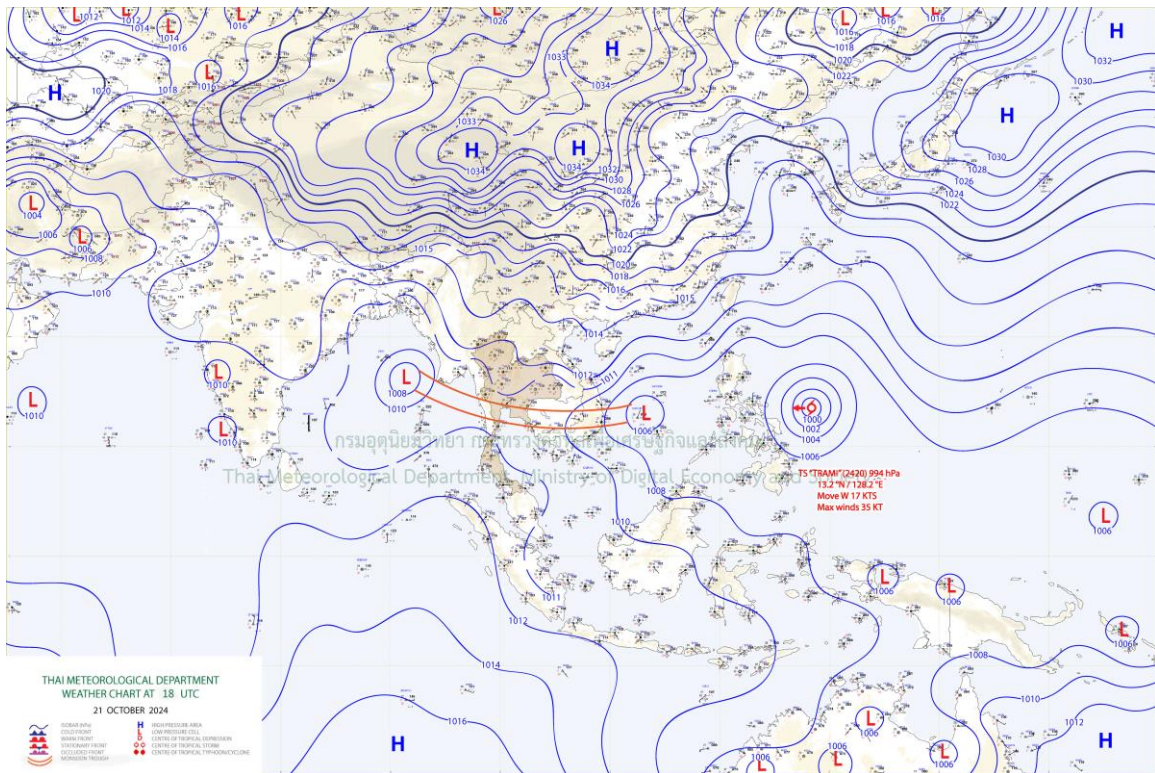
1) สภาพภูมิอากาศ (ที่มา : กรมอุตุนิยมวิทยา)

สภาพอากาศวันนี้

พยากรณ์อากาศ 24 ชั่วโมงข้างหน้า ร่องมรสุมพาดผ่านบริเวณภาคกลางตอนล่าง ภาคใต้ตอนบน และภาคตะวันออกเฉียงใต้ ประกอบกับลมตะวันออกเฉียงใต้พัดนำความชื้นจากทะเลจีนใต้และอ่าวไทย เข้ามาปกคลุมภาคเหนือตอนล่าง และภาคตะวันออกเฉียงเหนือตอนล่าง ลักษณะเช่นนี้ทำให้บริเวณภาคเหนือตอนล่าง ภาคกลางรวมทั้งกรุงเทพมหานครและปริมณฑล ภาคตะวันออกเฉียงเหนือ และภาคใต้ตอนบน มีฝนตกหนักบาง สำหรับคลื่นลมบริเวณทะเลอันดามันและอ่าวไทยมีกำลังปานกลาง โดยทะเลอันดามันมีคลื่นสูง 1-2 เมตร ส่วนอ่าวไทยมีคลื่นสูงประมาณ 1 เมตร บริเวณที่มีฝนฟ้าคะนองคลื่นสูงมากกว่า 2 เมตร

สภาพอากาศภาคใต้ (ฝั่งตะวันตก) (เวลา 6:00 น.วันนี้ - 6:00 น.วันพรุ่งนี้)

มีฝนฟ้าคะนอง ร้อยละ 20 ของพื้นที่ ส่วนมากบริเวณจังหวัดระนอง และพังงา อุณหภูมิต่ำสุด 23-26 องศาเซลเซียส อุณหภูมิสูงสุด 32-34 องศาเซลเซียส ตั้งแต่จังหวัดพังงาขึ้นมา : ลมตะวันตกเฉียงใต้ ความเร็ว 15-35 กม./ชม. ทะเลมีคลื่นสูง 1-2 เมตร บริเวณที่มีฝนฟ้าคะนองคลื่นสูงมากกว่า 2 เมตร ตั้งแต่จังหวัดภูเก็ตลงไป : ลมตะวันตกเฉียงเหนือ ความเร็ว 15-30 กม./ชม. ทะเลมีคลื่นสูงประมาณ 1 เมตร บริเวณที่มีฝนฟ้าคะนองคลื่นสูงมากกว่า 2 เมตร



แผนที่อากาศ

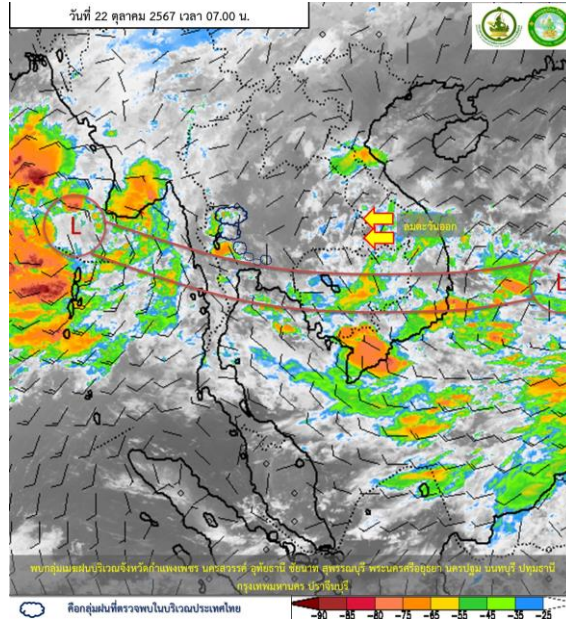


ระบบติดตามสถานการณ์น้ำทางไกลอัตโนมัติ

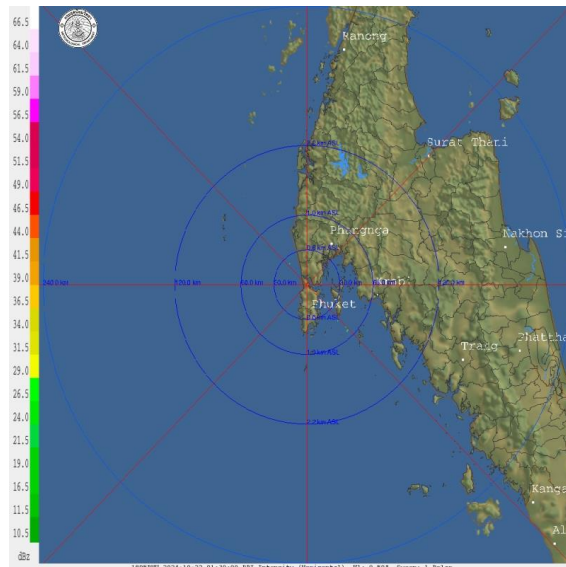
กองวิเคราะห์และประเมินสถานการณ์น้ำ กรมทรัพยากรน้ำ กระทรวงทรัพยากรธรรมชาติและสิ่งแวดล้อม
180/3 ถนนพระรามที่ 6 ซอย 34 แขวงพญาไท เขตพญาไท กรุงเทพมหานคร 10400 โทรศัพท์ 0 2271 6000
<http://tele-southwest.dwr.go.th>



รายงานสถานการณ์น้ำลุ่มน้ำภาคใต้ฝั่งตะวันตก วันที่ 22 ตุลาคม 2567



ภาพถ่ายดาวเทียม



ภาพดาวเทียม : พบกุ่มเมฆฝนบริเวณจังหวัดกำแพงเพชร นครสวรรค์ อุทัยธานี ชัยนาท สุพรรณบุรี พระนครศรีอยุธยา นครปฐม นนทบุรี ปทุมธานี กรุงเทพมหานคร ปราจีนบุรี

ภาพเรดาร์ : เวลา 7.00 น. ไม่พบกุ่มฝนในบริเวณพื้นที่โครงการ



ระบบติดตามสถานการณ์น้ำทางไกลอัตโนมัติ

กองวิเคราะห์และประเมินสถานการณ์น้ำ กรมทรัพยากรน้ำ กระทรวงทรัพยากรธรรมชาติและสิ่งแวดล้อม
180/3 ถนนพระรามที่ 6 ซอย 34 แขวงพญาไท เขตพญาไท กรุงเทพมหานคร 10400 โทรศัพท์ 0 2271 6000
<http://tele-southwest.dwr.go.th>



รายงานสถานการณ์น้ำลุ่มน้ำภาคใต้ฝั่งตะวันตก วันที่ 22 ตุลาคม 2567

2) สรุปสถานการณ์ฝน

สรุปสถานการณ์ฝนในลุ่มน้ำภาคใต้ฝั่งตะวันตก จากข้อมูลตรวจวัดปริมาณน้ำฝนของสถานีโทรมาตรของระบบติดตามสถานการณ์น้ำทางไกลอัตโนมัติ กรมทรัพยากรน้ำ สະสม 24 ชั่วโมง ระหว่างวันที่ 22 ตุลาคม 2567 เวลา 07:00 น. ถึงวันที่ 22 ตุลาคม 2567 เวลา 07:00 น. และข้อมูลคาดการณ์ปริมาณน้ำฝนสะสม ดังแสดงในตารางนี้

| สถานีโทรมาตร | ที่ตั้ง | ปริมาณฝนตรวจวัดสะสม (มม.) | | | ปริมาณฝนคาดการณ์ล่วงหน้า (มม.) | | |
|-------------------------|-----------------------------------|---------------------------|----------|----------|--------------------------------|-------|-------|
| | | ฝนเมื่อวาน | ฝน 2 วัน | ฝน 3 วัน | วันนี้ | 1 วัน | 2 วัน |
| โรงเรียนกระบือวิทยา | ต.น้ำจืด อ.กระบือ จ.ระนอง | 4.0 | 27.5 | 35.5 | 0.0 | 0.0 | 0.0 |
| โรงเรียนบ้านโนวง | ต.โนวงเหนือ อ.ละอุ่น จ.ระนอง | 1.5 | 1.5 | 4.0 | 0.0 | 0.0 | 0.0 |
| สะพานบ่อน้ำร้อน | ต.บางรีน อ.เมืองระนอง จ.ระนอง | 0.0 | 0.0 | 0.0 | 0.5 | 0.0 | 0.0 |
| สนามกีฬาอบต.หาดส้มแป้น | ต.หาดส้มแป้น อ.เมืองระนอง จ.ระนอง | 0.0 | 0.0 | 0.0 | 0.0 | 0.0 | 0.0 |
| โรงเรียนบ้านทองหลาง | ต.บ้านนา อ.กะเปอร์ จ.ระนอง | 0.0 | 0.0 | 0.0 | 0.0 | 0.0 | 0.0 |
| โรงเรียนบ้านโนวัง | ต.ถ้ำทองหลาง อ.ทับปุด จ.พังงา | 0.0 | 0.0 | 0.0 | 11.5 | 0.0 | 0.0 |
| สะพานวัดนิโครธาราม | ต.ทับปุด อ.ทับปุด จ.พังงา | 0.0 | 13.0 | 82.5 | 0.0 | 0.0 | 0.0 |
| สะพานฝายท่าสามัคคี | ต.ถ้ำน้ำผุด อ.เมืองพังงา จ.พังงา | 0.0 | 0.0 | 0.0 | 1.0 | 0.0 | 0.0 |
| โรงเรียนบ้านป่าครองชีพ | ต.เทพกระษัตรี อ.ถลาง จ.ภูเก็ต | 0.0 | 0.0 | 0.0 | 0.0 | 0.0 | 0.0 |
| สะพานบ้านกะทู้ | ต.กะทู้ อ.กะทู้ จ.ภูเก็ต | 0.0 | 0.0 | 0.0 | 9.5 | 0.0 | 0.0 |
| สะพานดำรง | ต.ตลาดใหญ่ อ.เมืองภูเก็ต จ.ภูเก็ต | 0.0 | 0.0 | 0.0 | 0.5 | 0.0 | 0.0 |
| โรงเรียนบ้านทับปริก | ต.ทับปริก อ.เมืองกระบี่ จ.กระบี่ | 10.5 | 28.5 | 81.5 | 0.0 | 0.0 | 0.0 |
| สะพานวัดบางดี | ต.บางดี อ.ห้วยยอด จ.ตรัง | 0.0 | 8.5 | 15.0 | 0.0 | 0.0 | 0.0 |
| โรงเรียนบ้านคลองลำปริง | ต.ละมอ อ.นาโยง จ.ตรัง | 0.0 | 0.0 | 0.0 | 0.0 | 0.0 | 0.0 |
| สะพานข้ามคลองลำชาน | ต.ย่านตาขาว อ.ย่านตาขาว จ.ตรัง | 0.5 | 13.5 | 17.0 | 0.0 | 0.0 | 0.0 |
| โรงเรียนบ้านค่ายรวมมิตร | ต.ทุ่งนุ้ย อ.ควนกาหลง จ.สตูล | 0.0 | 0.0 | 0.0 | 0.0 | 0.0 | 0.0 |
| สะพานบ้านนาลาน | ต.ควนขัน อ.เมืองสตูล จ.สตูล | 0.0 | 0.0 | 0.0 | 8.0 | 0.0 | 0.0 |



ระบบติดตามสถานการณ์น้ำทางไกลอัตโนมัติ

กองวิเคราะห์และประเมินสถานการณ์น้ำ กรมทรัพยากรน้ำ กระทรวงทรัพยากรธรรมชาติและสิ่งแวดล้อม
180/3 ถนนพระรามที่ 6 ซอย 34 แขวงพญาไท เขตพญาไท กรุงเทพมหานคร 10400 โทรศัพท์ 0 2271 6000
<http://tele-southwest.dwr.go.th>



รายงานสถานการณ์น้ำลุ่มน้ำภาคใต้ฝั่งตะวันตก วันที่ 22 ตุลาคม 2567

3) สรุประดับน้ำรายวัน

สรุปสถานการณ์น้ำในพื้นที่ลุ่มน้ำภาคใต้ฝั่งตะวันตก จากข้อมูลตรวจวัดระดับน้ำของสถานีโทรมาตรของระบบติดตามสถานการณ์น้ำทางไกลอัตโนมัติ กรมทรัพยากรน้ำ ณ เวลา 07:00 น. ของวันที่ 22 ตุลาคม 2567 และข้อมูลระดับน้ำคาดการณ์จากแบบจำลองคณิตศาสตร์ ดังแสดงในตารางนี้

| สถานีโทรมาตร | ที่ตั้ง | ระดับเดือนภัย (ม.รทก.) | ข้อมูลระดับน้ำตรวจวัด (ม.รทก.) | | ระดับน้ำคาดการณ์ล่วงหน้า (ม.รทก.) | | | |
|---|--------------------------------|------------------------|--------------------------------|--------|-----------------------------------|-------|-------|-------------|
| | | | เมื่อวาน | วันนี้ | 1 วัน | 2 วัน | 3 วัน | แนวโน้ม |
| สะพานพุทธรักษ์ | ต.ละอุ่นใต้ อ.ละอุ่น จ.ระนอง | 6.00 | 3.59 | 1.76 | 1.75 | 1.73 | 1.70 | ลดลง ▼ |
| สะพานบ้านฝ้ายท่า | ต.กะเปอร์ อ.กะเปอร์ จ.ระนอง | 7.84 | 0.50 | 0.50 | 0.49 | 0.48 | 0.50 | เพิ่มขึ้น ▲ |
| สะพานวัดนิโครธาราม | ต.ทับปุด อ.ทับปุด จ.พังงา | 19.16 | 14.55 | 14.28 | 14.30 | 14.29 | 14.29 | ลดลง ▼ |
| สะพานบ้านท่าคลอง | ต.ทับปรีก อ.เมือง จ.กระบี่ | 9.08 | 3.10 | 2.63 | 2.62 | 2.63 | 2.61 | ลดลง ▼ |
| สะพานวัดบางดี | ต.บางดี อ.ห้วยยอด จ.ตรัง | 21.12 | 11.65 | 11.23 | 11.22 | 11.19 | 11.20 | ลดลง ▼ |
| สะพานอนุสาวรีย์พระยารัษฎานุประดิษฐ์มหิศรภักดี | ต.ทับเที่ยง อ.เมืองตรัง จ.ตรัง | 13.46 | 10.34 | 10.25 | 10.22 | 10.21 | 10.19 | ลดลง ▼ |
| สะพานข้ามคลองนางน้อย | ต.นาโยงเหนือ อ.นาโยง จ.ตรัง | 29.99 | 25.29 | 25.15 | 25.15 | 25.11 | 25.12 | ลดลง ▼ |
| สะพานข้ามคลองลำชาน | ต.ย่านตาขาว อ.ย่านตาขาว จ.ตรัง | 7.73 | 1.57 | 1.57 | 1.57 | 1.57 | 1.57 | คงที่ ► |
| สะพานควนโดนโน | ต.ควนโดน อ.ควนโดน จ.สตูล | 28.49 | 23.45 | 23.36 | 23.40 | 23.41 | 23.39 | ลดลง ▼ |



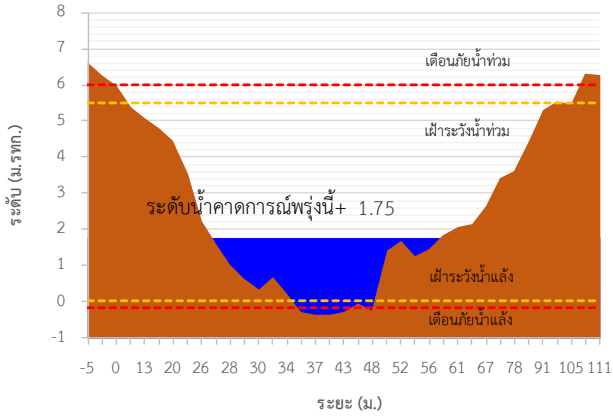
ระบบติดตามสถานการณ์น้ำทางไกลอัตโนมัติ

กองวิเคราะห์และประเมินสถานการณ์น้ำ กรมทรัพยากรน้ำ กระทรวงทรัพยากรธรรมชาติและสิ่งแวดล้อม
180/3 ถนนพระรามที่ 6 ซอย 34 แขวงพญาไท เขตพญาไท กรุงเทพมหานคร 10400 โทรศัพท์ 0 2271 6000
<http://tele-southwest.dwr.go.th>

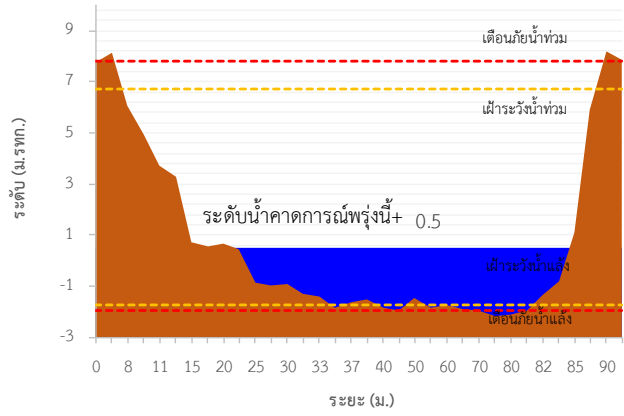


รายงานสถานการณ์น้ำลุ่มน้ำภาคใต้ฝั่งตะวันตก วันที่ 22 ตุลาคม 2567

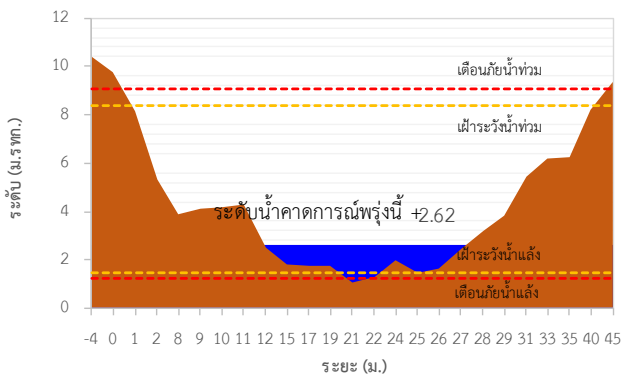
TC220202 สะพานพุทธรักรักษ์



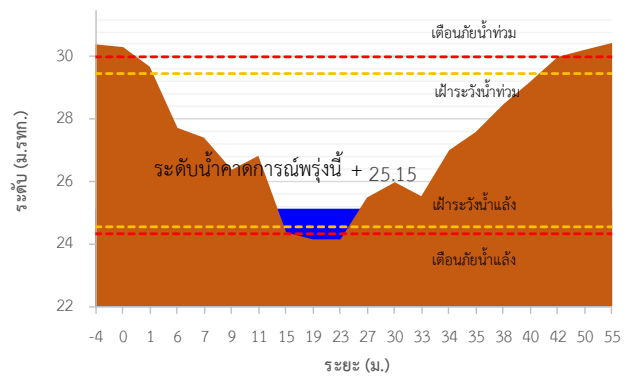
TC220306 สะพานบ้านฝ้ายท่า



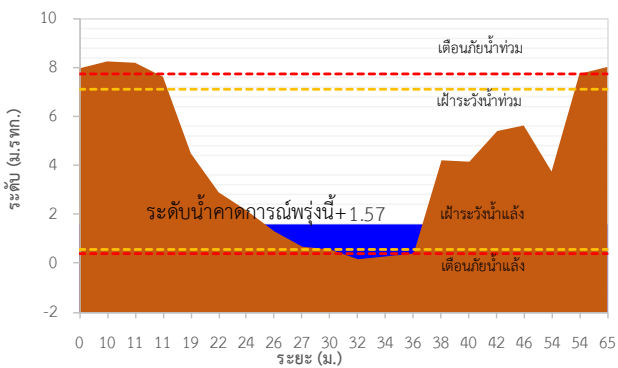
TC220512 สะพานบ้านท่าคลอง



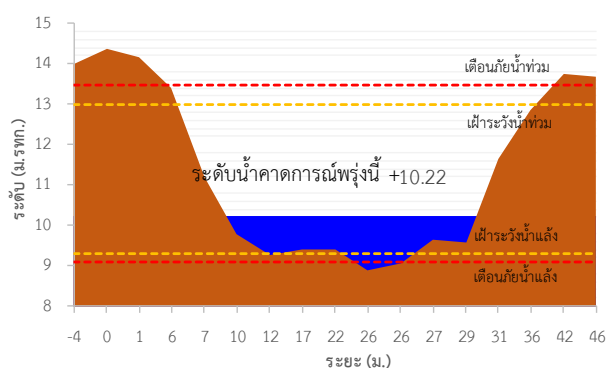
TC220905 สะพานข้ามคลองนางน้อย



TC221003 สะพานข้ามคลองลำชาน



TC220904 สะพานอนุสาวรีย์พระยารัษฎานุประดิษฐ์มหิศรภักดี





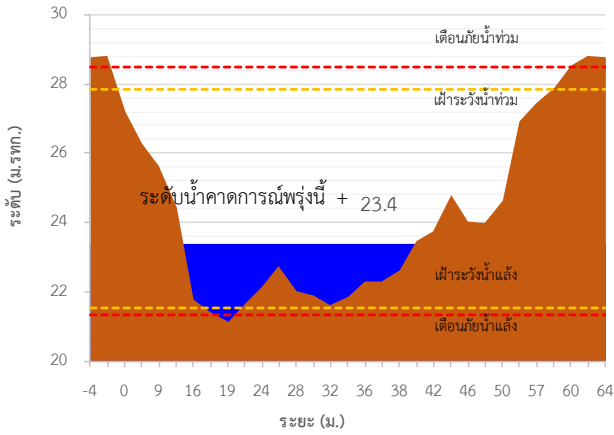
ระบบติดตามสถานการณ์น้ำทางไกลอัตโนมัติ

กองวิเคราะห์และประเมินสถานการณ์น้ำ กรมทรัพยากรน้ำ กระทรวงทรัพยากรธรรมชาติและสิ่งแวดล้อม
180/3 ถนนพระรามที่ 6 ซอย 34 แขวงพญาไท เขตพญาไท กรุงเทพมหานคร 10400 โทรศัพท์ 0 2271 6000
<http://tele-southwest.dwr.go.th>

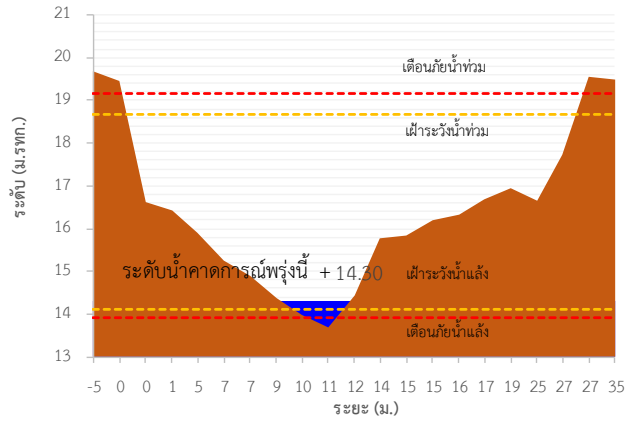


รายงานสถานการณ์น้ำลุ่มน้ำภาคใต้ฝั่งตะวันตก วันที่ 22 ตุลาคม 2567

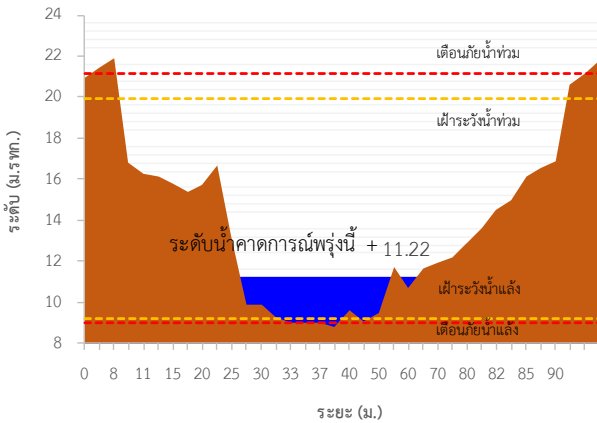
TC221202 สะพานควนโดนโน



TC220509 สะพานวัดนิโครธาราม



TC220902 สะพานวัดบางดี





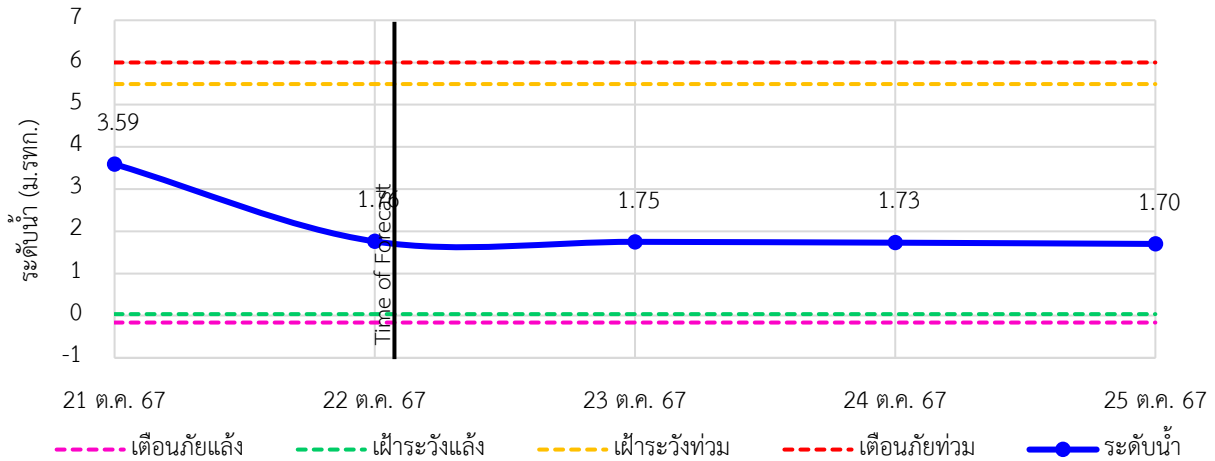
ระบบติดตามสถานการณ์น้ำทางไกลอัตโนมัติ

กองวิเคราะห์และประเมินสถานการณ์น้ำ กรมทรัพยากรน้ำ กระทรวงทรัพยากรธรรมชาติและสิ่งแวดล้อม
180/3 ถนนพระรามที่ 6 ซอย 34 แขวงพญาไท เขตพญาไท กรุงเทพมหานคร 10400 โทรศัพท์ 0 2271 6000
<http://tele-southwest.dwr.go.th>

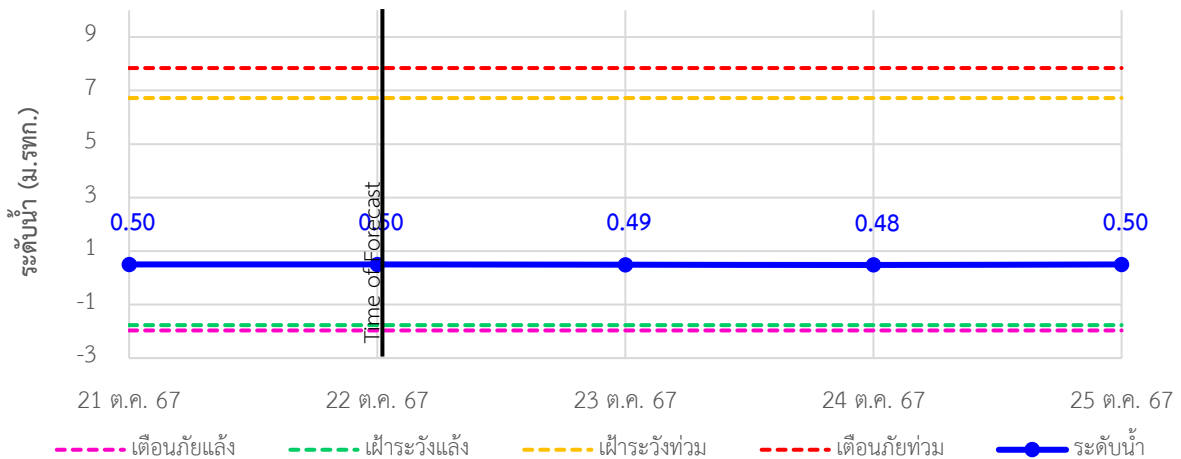


รายงานสถานการณ์น้ำลุ่มน้ำภาคใต้ฝั่งตะวันตก วันที่ 22 ตุลาคม 2567

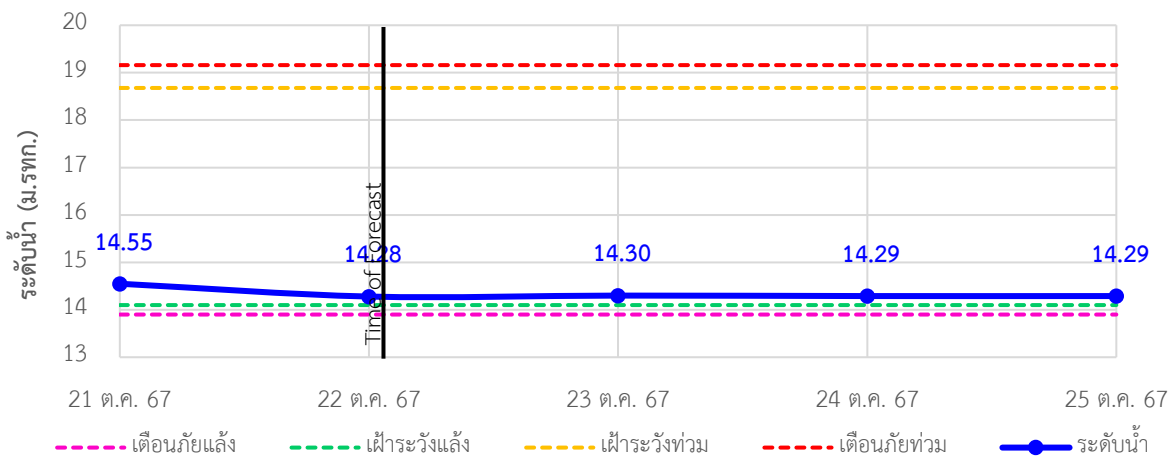
TC220202 สะพานพุทธรักรักษ์ ต.ละอุ่นใต้ อ.ละอุ่น จ.ระนอง



TC220306 สะพานบ้านฝ้ายท่า ตำบลกะเปอร์ อำเภอกะเปอร์ จังหวัดระนอง



TC220509 สะพานวัดนิโครธาราม ตำบลทับปุด อำเภอบ้านทับปุด จังหวัดพังงา





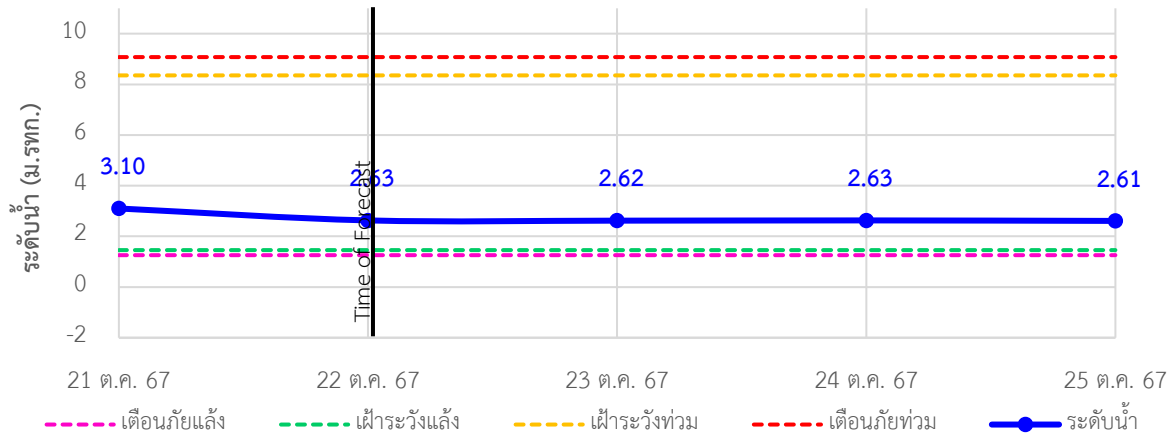
ระบบติดตามสถานการณ์น้ำทางไกลอัตโนมัติ

กองวิเคราะห์และประเมินสถานการณ์น้ำ กรมทรัพยากรน้ำ กระทรวงทรัพยากรธรรมชาติและสิ่งแวดล้อม
180/3 ถนนพระรามที่ 6 ซอย 34 แขวงพญาไท เขตพญาไท กรุงเทพมหานคร 10400 โทรศัพท์ 0 2271 6000
<http://tele-southwest.dwr.go.th>

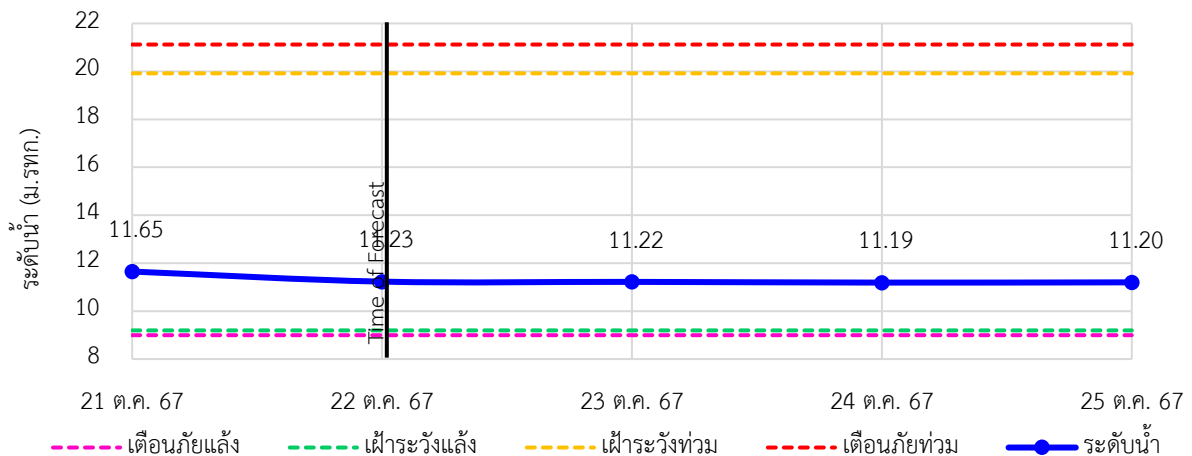


รายงานสถานการณ์น้ำลุ่มน้ำภาคใต้ฝั่งตะวันตก วันที่ 22 ตุลาคม 2567

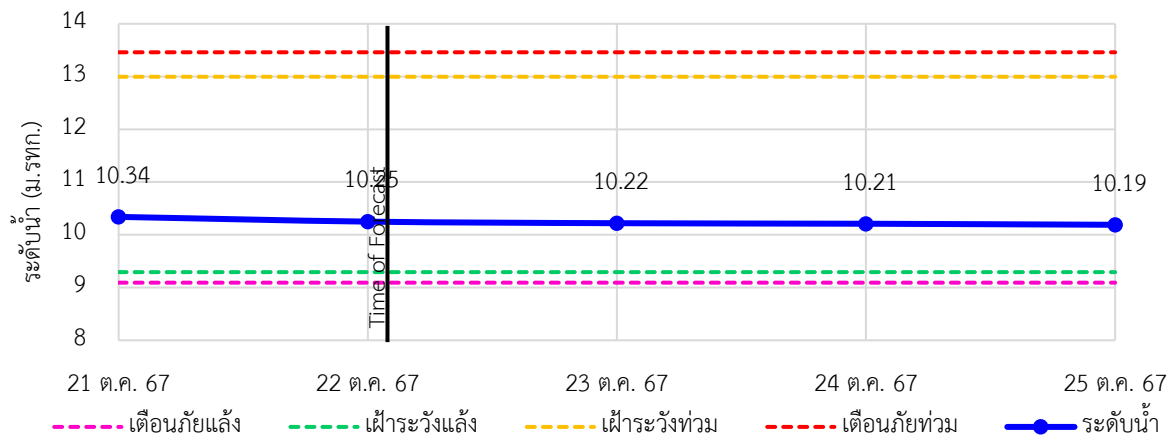
TC220512 สะพานบ้านท่าคลอง ต.ทับปริก อ.เมืองกระบี่ จ.กระบี่



TC220902 สะพานวัดบางดี ต.บางดี อ.ห้วยยอด จ.ตรัง



TC220904 สะพานอนุสาวรีย์พระยาธิรักษานุประดิษฐ์มหิศรภักดี ต.ทับเที่ยง อ.เมืองตรัง จ.ตรัง





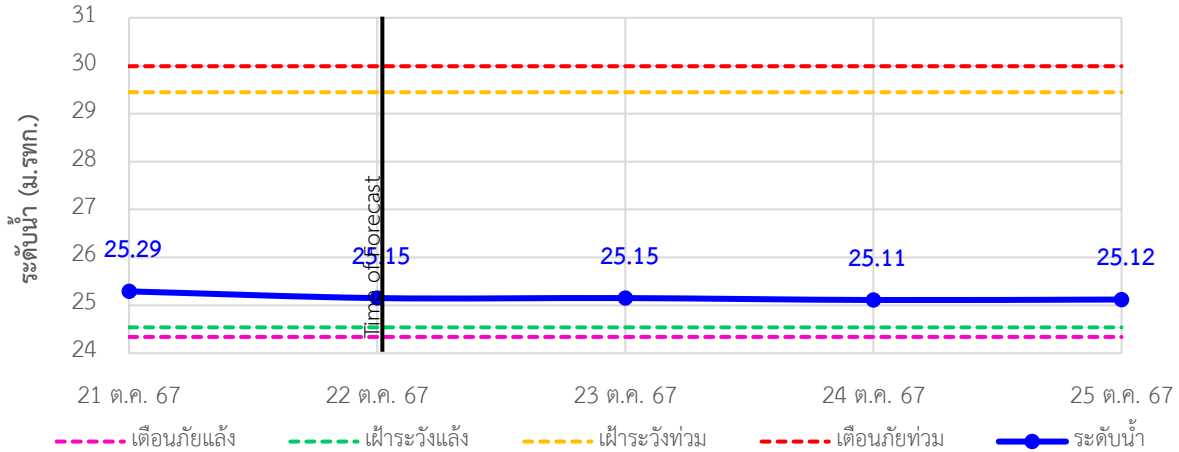
ระบบติดตามสถานการณ์น้ำทางไกลอัตโนมัติ

กองวิเคราะห์และประเมินสถานการณ์น้ำ กรมทรัพยากรน้ำ กระทรวงทรัพยากรธรรมชาติและสิ่งแวดล้อม
180/3 ถนนพระรามที่ 6 ซอย 34 แขวงพญาไท เขตพญาไท กรุงเทพมหานคร 10400 โทรศัพท์ 0 2271 6000
<http://tele-southwest.dwr.go.th>

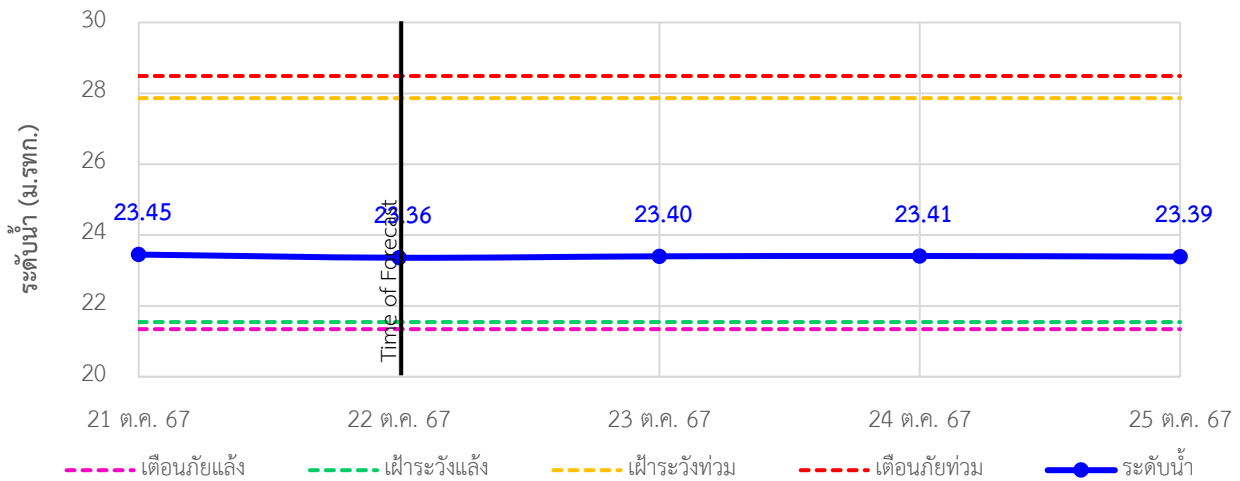


รายงานสถานการณ์น้ำลุ่มน้ำภาคใต้ฝั่งตะวันตก วันที่ 22 ตุลาคม 2567

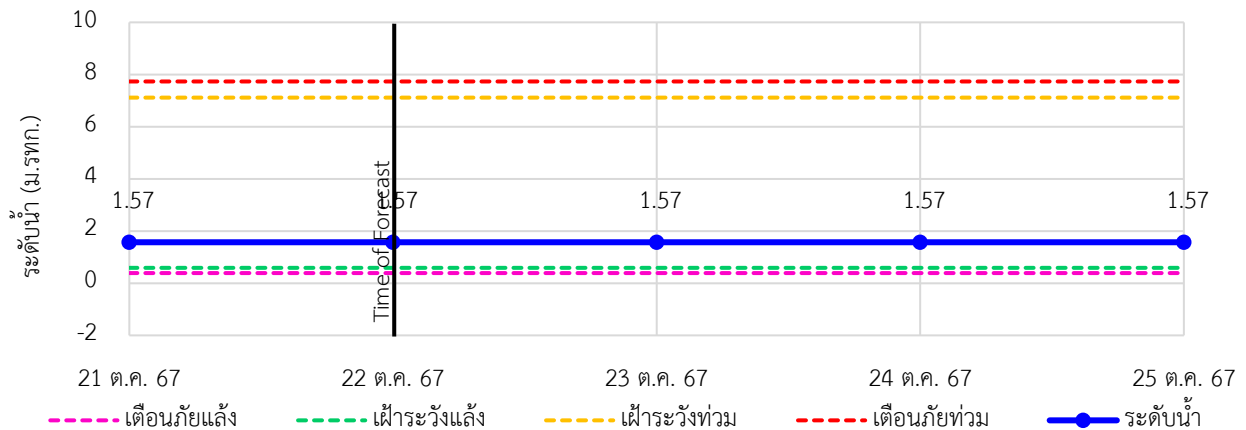
TC220905 สะพานข้ามคลองนางน้อย ตำบลนาโยงเหนือ อำเภอนาโยง จังหวัดตรัง



TC221202 สะพานควนโดนใน ตำบลควนโดน อำเภควนโดน จังหวัดสตูล



TC221003 สะพานข้ามคลองลำซาม ต.ย่านตาขาว อ.ย่านตาขาว จ.ตรัง





ระบบติดตามสถานการณ์น้ำทางไกลอัตโนมัติ

กองวิเคราะห์และประเมินสถานการณ์น้ำ กรมทรัพยากรน้ำ กระทรวงทรัพยากรธรรมชาติและสิ่งแวดล้อม
180/3 ถนนพระรามที่ 6 ซอย 34 แขวงพญาไท เขตพญาไท กรุงเทพมหานคร 10400 โทรศัพท์ 0 2271 6000
<http://tele-southwest.dwr.go.th>



รายงานสถานการณ์น้ำลุ่มน้ำภาคใต้ฝั่งตะวันตก วันที่ 22 ตุลาคม 2567

4) รายงานข้อมูลภาพ CCTV



TC220303 : สะพานบ่อน้ำร้อน
ต.บางรีน อ.เมืองระนอง จ.ระนอง



TC220402 : สะพานท่านเจ้าฟ้า
ต.ตะกั่วป่า อ.ตะกั่วป่า จ.พังงา



TC220904 : สะพานอนุสาวรีย์
พระยารัษฎานุประดิษฐ์มหิศรภักดี
ต.ทับเที่ยง อ.เมืองตรัง จ.ตรัง



TC220512 : สะพานบ้านท่าคลอง
ต.ทับปริก อ.เมืองกระบี่ จ.กระบี่



TC221203 : สะพานบ้านนาลาน
ต.ควนขัน อ.เมืองสตูล จ.สตูล



ระบบติดตามสถานการณ์น้ำทางไกลอัตโนมัติ

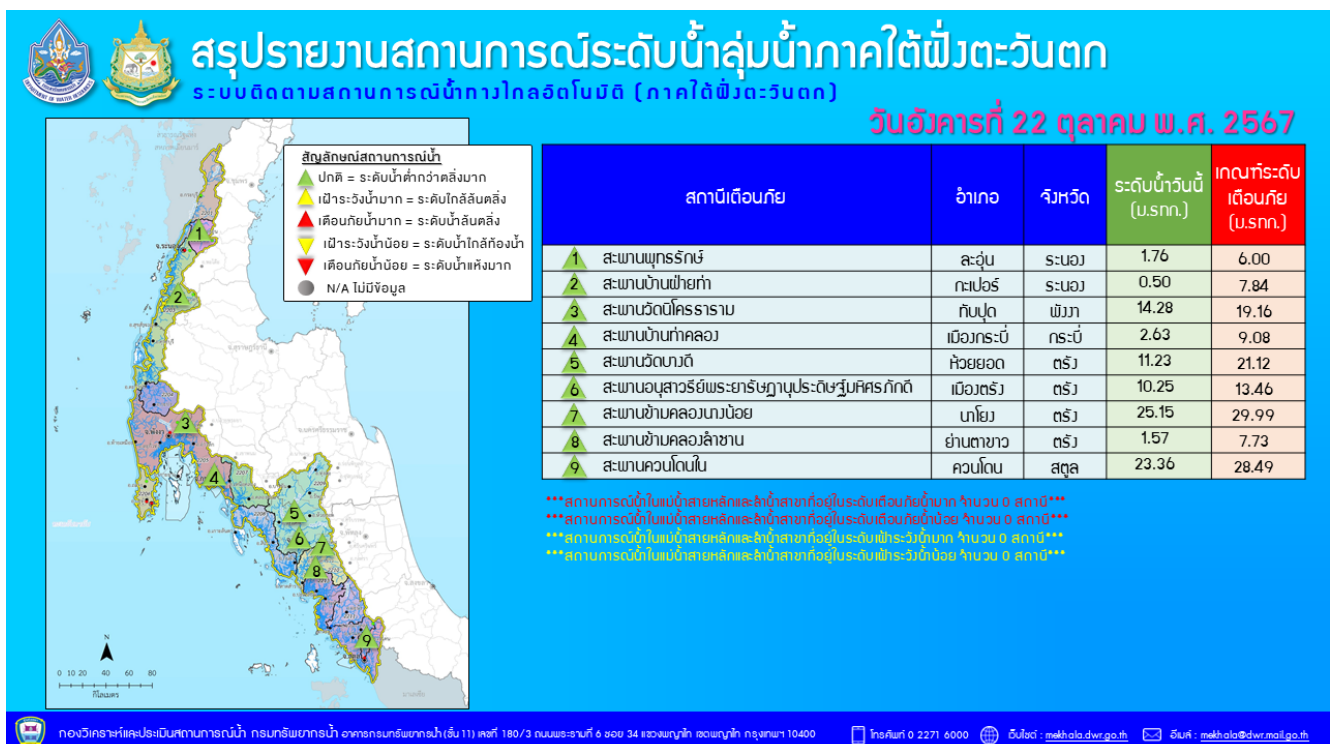
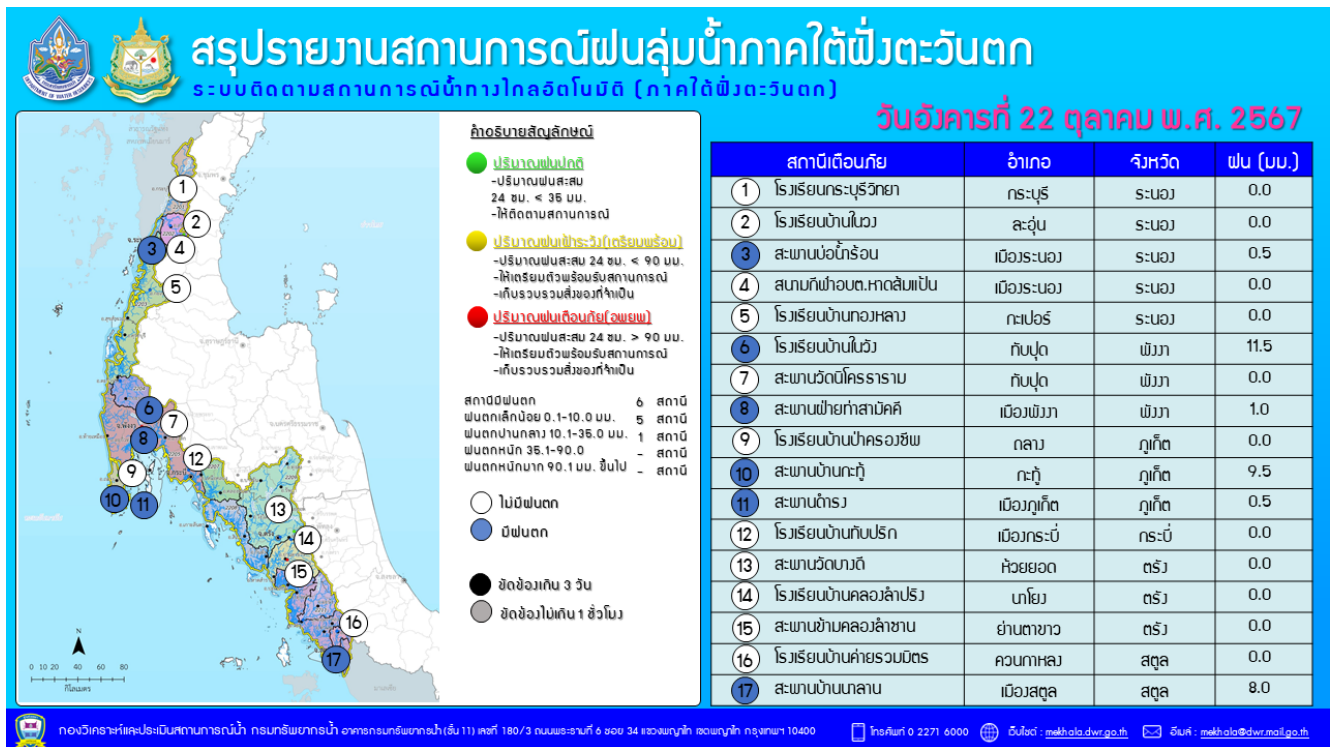
กองวิเคราะห์และประเมินสถานการณ์น้ำ กรมทรัพยากรน้ำ กระทรวงทรัพยากรธรรมชาติและสิ่งแวดล้อม
180/3 ถนนพระรามที่ 6 ซอย 34 แขวงพญาไท เขตพญาไท กรุงเทพมหานคร 10400 โทรศัพท์ 0 2271 6000
<http://tele-southwest.dwr.go.th>



รายงานสถานการณ์น้ำลุ่มน้ำภาคใต้ฝั่งตะวันตก วันที่ 22 ตุลาคม 2567

5) สรุปสถานการณ์น้ำ

สรุปสถานการณ์น้ำในพื้นที่ลุ่มน้ำภาคใต้ฝั่งตะวันตก พบว่า ระดับน้ำในลำน้ำส่วนใหญ่มีแนวโน้มลดลง





ระบบติดตามสถานการณ์น้ำทางไกลอัตโนมัติ

กองวิเคราะห์และประเมินสถานการณ์น้ำ กรมทรัพยากรน้ำ กระทรวงทรัพยากรธรรมชาติและสิ่งแวดล้อม
180/3 ถนนพระรามที่ 6 ซอย 34 แขวงพญาไท เขตพญาไท กรุงเทพมหานคร 10400 โทรศัพท์ 0 2271 6000
<http://tele-southwest.dwr.go.th>



รายงานสถานการณ์น้ำลุ่มน้ำภาคใต้ฝั่งตะวันตก วันที่ 22 ตุลาคม 2567

