



ระบบติดตามสถานการณ์น้ำทางไกลอัตโนมัติ

กองวิเคราะห์และประเมินสถานการณ์น้ำ กรมทรัพยากรน้ำ กระทรวงทรัพยากรธรรมชาติและสิ่งแวดล้อม
180/3 ถนนพระรามที่ 6 ซอย 34 แขวงพญาไท เขตพญาไท กรุงเทพมหานคร 10400 โทรศัพท์ 0 2271 6000
<http://tele-southwest.dwr.go.th>



รายงานสถานการณ์น้ำลุ่มน้ำภาคใต้ฝั่งตะวันตก วันที่ 10 ตุลาคม 2567

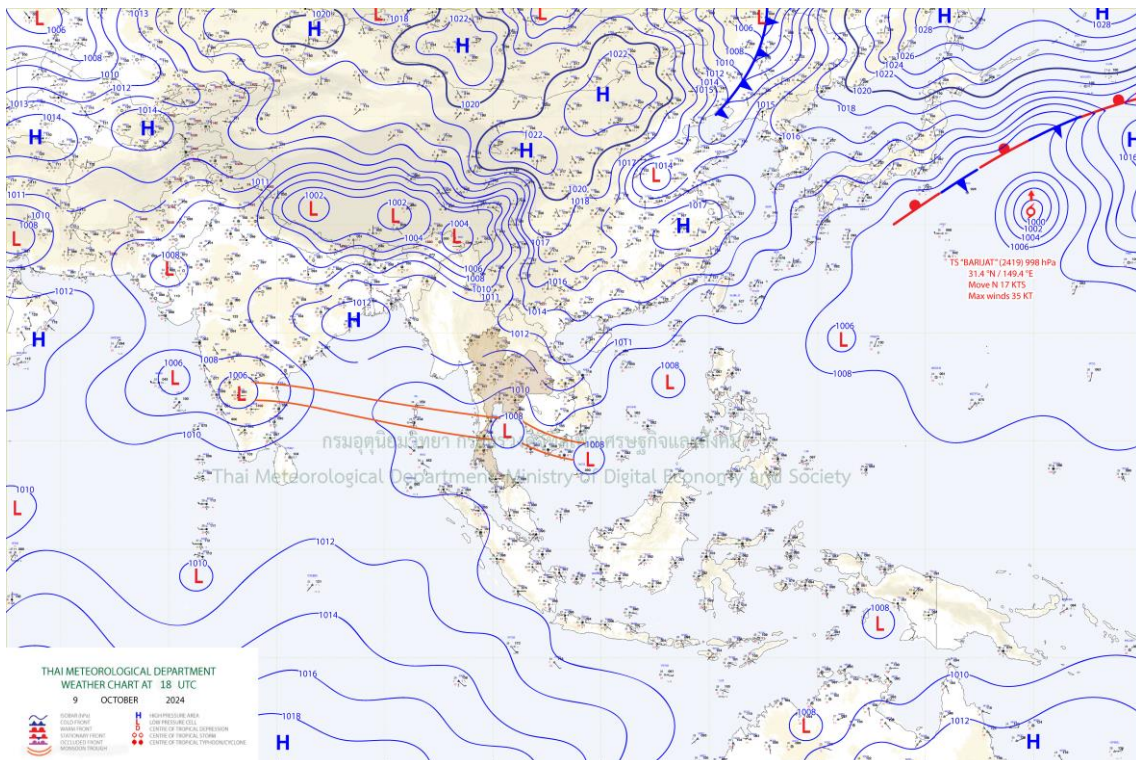
1) สภาพภูมิอากาศ (ที่มา : กรมอุตุนิยมวิทยา)

สภาพอากาศวันนี้

พยากรณ์อากาศ 24 ชั่วโมงข้างหน้า ลมฝ่ายตะวันออกพัดนำความชื้นจากทะเลจีนใต้ และอ่าวไทยเข้ามาปกคลุมภาคตะวันออกเฉียงเหนือตอนล่าง ภาคกลาง รวมทั้งกรุงเทพมหานครและปริมณฑล และภาคตะวันออก ลักษณะเช่นนี้ทำให้ภาคกลางตอนล่าง รวมทั้งกรุงเทพมหานครและปริมณฑล และภาคตะวันออกมีฝนตกหนักบางแห่ง สำหรับบริเวณความกดอากาศสูงกำลังอ่อนยังคงปกคลุมภาคตะวันออกเฉียงเหนือตอนบน ทำให้บริเวณดังกล่าวมีอากาศเย็นในตอนเช้า สำหรับร่องมรสุมพาดผ่านภาคใต้ตอนบน ทำให้ภาคใต้มีฝนตกหนักถึงหนักมากบางแห่ง ส่วนคลื่นลมบริเวณทะเลอันดามันและอ่าวไทยมีกำลังอ่อน โดยมีคลื่นต่ำกว่า 1 เมตร บริเวณที่มีฝนฟ้าคะนองคลื่นสูงมากกว่า 2 เมตร

สภาพอากาศภาคใต้ (ฝั่งตะวันตก) (เวลา 6:00 น.วันนี้ - 6:00 น.วันพรุ่งนี้)

มีฝนฟ้าคะนอง ร้อยละ 70 ของพื้นที่ และมีฝนตกหนักบางแห่ง บริเวณจังหวัดระนอง พังงา ภูเก็ต ตรัง และสตูล อุณหภูมิต่ำสุด 24-25 องศาเซลเซียส อุณหภูมิสูงสุด 30-34 องศาเซลเซียส ลมแปรปรวน ความเร็ว 10-30 กม./ชม. ทะเลมีคลื่นต่ำกว่า 1 เมตร บริเวณที่มีฝนฟ้าคะนองคลื่นสูงมากกว่า 2 เมตร



แผนที่อากาศ

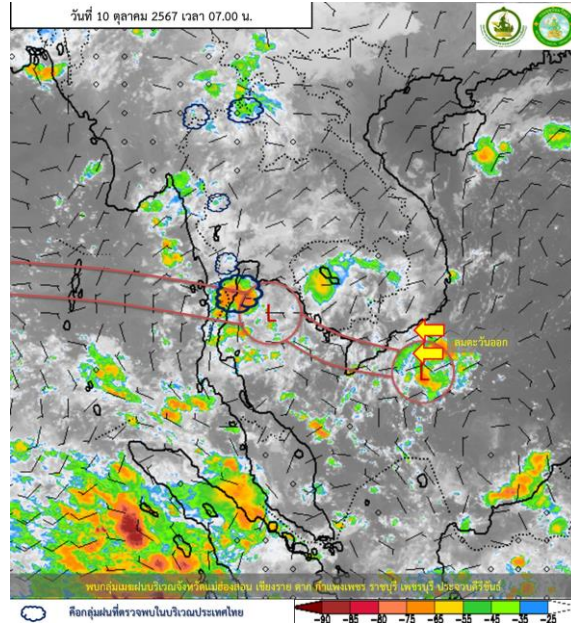


ระบบติดตามสถานการณ์น้ำทางไกลอัตโนมัติ

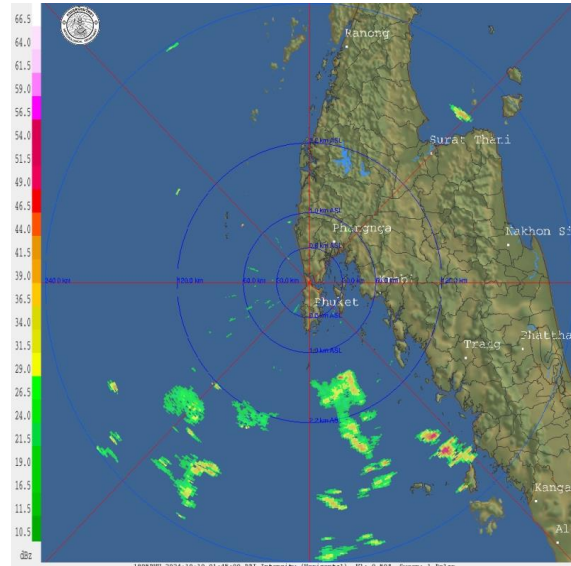
กองวิเคราะห์และประเมินสถานการณ์น้ำ กรมทรัพยากรน้ำ กระทรวงทรัพยากรธรรมชาติและสิ่งแวดล้อม
180/3 ถนนพระรามที่ 6 ซอย 34 แขวงพญาไท เขตพญาไท กรุงเทพมหานคร 10400 โทรศัพท์ 0 2271 6000
<http://tele-southwest.dwr.go.th>



รายงานสถานการณ์น้ำลุ่มน้ำภาคใต้ฝั่งตะวันตก วันที่ 10 ตุลาคม 2567



ภาพถ่ายดาวเทียม



เรดาร์ตรวจอากาศ

ภาพดาวเทียม : พบกลุ่มเมฆฝนบริเวณจังหวัดแม่ฮ่องสอน เชียงราย ตาก กำแพงเพชร เพชรบุรี ราชบุรี ประจวบคีรีขันธ์

ภาพเรดาร์ : เวลา 7.00 น. พบกลุ่มฝนในบริเวณพื้นที่โครงการ



ระบบติดตามสถานการณ์น้ำทางไกลอัตโนมัติ

กองวิเคราะห์และประเมินสถานการณ์น้ำ กรมทรัพยากรน้ำ กระทรวงทรัพยากรธรรมชาติและสิ่งแวดล้อม
180/3 ถนนพระรามที่ 6 ซอย 34 แขวงพญาไท เขตพญาไท กรุงเทพมหานคร 10400 โทรศัพท์ 0 2271 6000
<http://tele-southwest.dwr.go.th>



รายงานสถานการณ์น้ำลุ่มน้ำภาคใต้ฝั่งตะวันตก วันที่ 10 ตุลาคม 2567

2) สรุปสถานการณ์ฝน

สรุปสถานการณ์ฝนในลุ่มน้ำภาคใต้ฝั่งตะวันตก จากข้อมูลตรวจวัดปริมาณน้ำฝนของสถานีโทรมาตรของระบบติดตามสถานการณ์น้ำทางไกลอัตโนมัติ กรมทรัพยากรน้ำ สະสม 24 ชั่วโมง ระหว่างวันที่ 9 ตุลาคม 2567 เวลา 07:00 น. ถึงวันที่ 10 ตุลาคม 2567 เวลา 07:00 น. และข้อมูลคาดการณ์ปริมาณน้ำฝนสะสม ดังแสดงในตารางนี้

| สถานีโทรมาตร | ที่ตั้ง | ปริมาณฝนตรวจวัดสะสม (มม.) | | | ปริมาณฝนคาดการณ์ล่วงหน้า (มม.) | | |
|-------------------------|-----------------------------------|---------------------------|----------|----------|--------------------------------|-------|-------|
| | | ฝนเมื่อวาน | ฝน 2 วัน | ฝน 3 วัน | วันนี้ | 1 วัน | 2 วัน |
| โรงเรียนกระบือวิทยา | ต.น้ำจืด อ.กระบือ จ.ระนอง | 14.5 | 14.5 | 18.5 | 28.5 | 0.0 | 0.0 |
| โรงเรียนบ้านโนวง | ต.โนวงเหนือ อ.ละอุ่น จ.ระนอง | 15.0 | 15.0 | 27.5 | 0.0 | 0.0 | 0.0 |
| สะพานบ่อน้ำร้อน | ต.บางรีน อ.เมืองระนอง จ.ระนอง | 0.0 | 0.0 | 0.0 | 0.5 | 0.0 | 0.0 |
| สนามกีฬาอบต.หาดส้มแป้น | ต.หาดส้มแป้น อ.เมืองระนอง จ.ระนอง | 0.0 | 0.0 | 0.0 | 0.0 | 0.0 | 0.0 |
| โรงเรียนบ้านทองหลาง | ต.บ้านนา อ.กะเปอร์ จ.ระนอง | 0.0 | 0.0 | 0.0 | 0.0 | 0.0 | 0.0 |
| โรงเรียนบ้านโนวัง | ต.ถ้ำทองหลาง อ.ทับปุด จ.พังงา | 0.0 | 0.0 | 0.0 | 11.5 | 0.0 | 0.0 |
| สะพานวัดนิโครธาราม | ต.ทับปุด อ.ทับปุด จ.พังงา | 12.0 | 54.5 | 56.5 | 0.0 | 0.0 | 0.0 |
| สะพานฝายท่าสามัคคี | ต.ถ้ำน้ำผุด อ.เมืองพังงา จ.พังงา | 0.0 | 0.0 | 0.0 | 1.0 | 0.0 | 0.0 |
| โรงเรียนบ้านป่าครองชีพ | ต.เทพกระษัตรี อ.ถลาง จ.ภูเก็ต | 0.0 | 0.0 | 0.0 | 0.0 | 0.0 | 0.0 |
| สะพานบ้านกะทู้ | ต.กะทู้ อ.กะทู้ จ.ภูเก็ต | 0.0 | 0.0 | 0.0 | 9.5 | 0.0 | 0.0 |
| สะพานดำรง | ต.ตลาดใหญ่ อ.เมืองภูเก็ต จ.ภูเก็ต | 0.0 | 0.0 | 0.0 | 0.5 | 0.0 | 0.0 |
| โรงเรียนบ้านทับปริก | ต.ทับปริก อ.เมืองกระบี่ จ.กระบี่ | 36.5 | 42.0 | 101.5 | 0.0 | 0.0 | 0.0 |
| สะพานวัดบางดี | ต.บางดี อ.ห้วยยอด จ.ตรัง | 19.5 | 21.0 | 39.5 | 4.5 | 0.0 | 0.0 |
| โรงเรียนบ้านคลองลำปริง | ต.ละมอ อ.นาโยง จ.ตรัง | 0.0 | 0.0 | 0.0 | 0.0 | 0.0 | 0.0 |
| สะพานข้ามคลองลำชาน | ต.ย่านตาขาว อ.ย่านตาขาว จ.ตรัง | 64.5 | 66.5 | 68.0 | 8.5 | 0.0 | 0.0 |
| โรงเรียนบ้านค่ายรวมมิตร | ต.ทุ่งนุ้ย อ.ควนกาหลง จ.สตูล | 0.0 | 0.0 | 0.0 | 0.0 | 0.0 | 0.0 |
| สะพานบ้านนาลาน | ต.ควนขัน อ.เมืองสตูล จ.สตูล | 0.0 | 0.0 | 0.0 | 8.0 | 0.0 | 0.0 |



ระบบติดตามสถานการณ์น้ำทางไกลอัตโนมัติ

กองวิเคราะห์และประเมินสถานการณ์น้ำ กรมทรัพยากรน้ำ กระทรวงทรัพยากรธรรมชาติและสิ่งแวดล้อม
180/3 ถนนพระรามที่ 6 ซอย 34 แขวงพญาไท เขตพญาไท กรุงเทพมหานคร 10400 โทรศัพท์ 0 2271 6000
<http://tele-southwest.dwr.go.th>



รายงานสถานการณ์น้ำลุ่มน้ำภาคใต้ฝั่งตะวันตก วันที่ 10 ตุลาคม 2567

3) สรุประดับน้ำรายวัน

สรุปสถานการณ์น้ำในพื้นที่ลุ่มน้ำภาคใต้ฝั่งตะวันตก จากข้อมูลตรวจวัดระดับน้ำของสถานีโทรมาตรของระบบติดตามสถานการณ์น้ำทางไกลอัตโนมัติ กรมทรัพยากรน้ำ ณ เวลา 07:00 น. ของวันที่ 10 ตุลาคม 2567 และข้อมูลระดับน้ำคาดการณ์จากแบบจำลองคณิตศาสตร์ ดังแสดงในตารางนี้

| สถานีโทรมาตร | ที่ตั้ง | ระดับเดือนภัย (ม.รทก.) | ข้อมูลระดับน้ำตรวจวัด (ม.รทก.) | | ระดับน้ำคาดการณ์ล่วงหน้า (ม.รทก.) | | | |
|---|--------------------------------|------------------------|--------------------------------|--------|-----------------------------------|-------|-------|-------------|
| | | | เมื่อวาน | วันนี้ | 1 วัน | 2 วัน | 3 วัน | แนวโน้ม |
| สะพานพุทธรักษ์ | ต.ละอุ่นใต้ อ.ละอุ่น จ.ระนอง | 6.00 | 4.04 | 3.64 | 3.60 | 3.59 | 3.60 | คงที่ ► |
| สะพานบ้านฝ้ายท่า | ต.กะเปอร์ อ.กะเปอร์ จ.ระนอง | 7.84 | -0.20 | -0.33 | -0.25 | -0.30 | -0.29 | ลดลง ▼ |
| สะพานวัดนิโครธาราม | ต.ทับปุด อ.ทับปุด จ.พังงา | 19.16 | 14.72 | 14.25 | 14.30 | 14.31 | 14.28 | ลดลง ▼ |
| สะพานบ้านท่าคลอง | ต.ทับปรีก อ.เมือง จ.กระบี่ | 9.08 | 3.22 | 2.58 | 2.60 | 2.60 | 2.59 | ลดลง ▼ |
| สะพานวัดบางดี | ต.บางดี อ.ห้วยยอด จ.ตรัง | 21.12 | 12.42 | 13.15 | 13.17 | 13.18 | 13.20 | เพิ่มขึ้น ▲ |
| สะพานอนุสาวรีย์พระยารัษฎานุประดิษฐ์มหิศรภักดี | ต.ทับเที่ยง อ.เมืองตรัง จ.ตรัง | 13.46 | 10.44 | 10.84 | 10.85 | 10.88 | 10.86 | เพิ่มขึ้น ▲ |
| สะพานข้ามคลองนางน้อย | ต.นาโยงเหนือ อ.นาโยง จ.ตรัง | 29.99 | 25.45 | 25.27 | 25.31 | 25.30 | 25.29 | ลดลง ▼ |
| สะพานข้ามคลองลำชาน | ต.ย่านตาขาว อ.ย่านตาขาว จ.ตรัง | 7.73 | 1.57 | 1.57 | 1.57 | 1.57 | 1.57 | คงที่ ► |
| สะพานควนโดนโน | ต.ควนโดน อ.ควนโดน จ.สตูล | 28.49 | 24.47 | 24.42 | 24.44 | 24.43 | 24.40 | ลดลง ▼ |



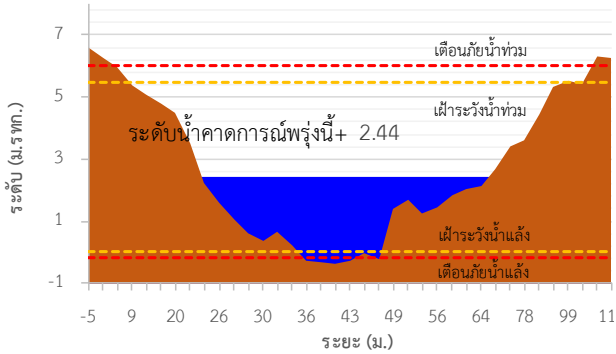
ระบบติดตามสถานการณ์น้ำทางไกลอัตโนมัติ

กองวิเคราะห์และประเมินสถานการณ์น้ำ กรมทรัพยากรน้ำ กระทรวงทรัพยากรธรรมชาติและสิ่งแวดล้อม
180/3 ถนนพระรามที่ 6 ซอย 34 แขวงพญาไท เขตพญาไท กรุงเทพมหานคร 10400 โทรศัพท์ 0 2271 6000
<http://tele-southwest.dwr.go.th>

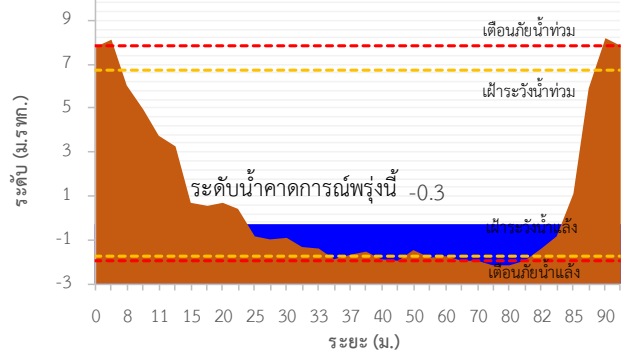


รายงานสถานการณ์น้ำลุ่มน้ำภาคใต้ฝั่งตะวันตก วันที่ 10 ตุลาคม 2567

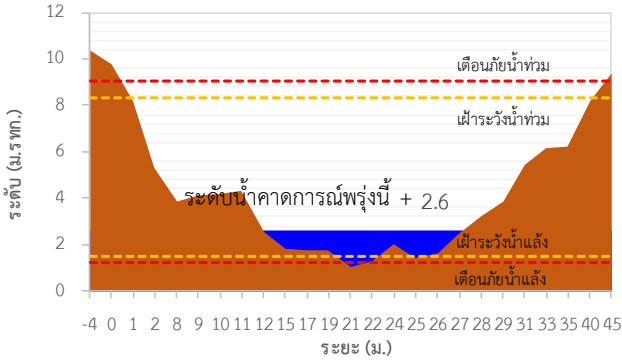
TC220202 สะพานพุทธรัักษ์



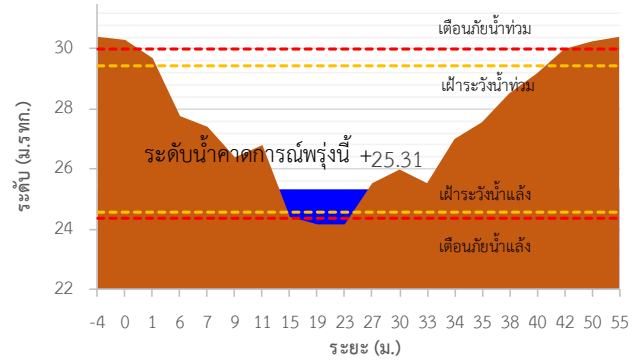
TC220306 สะพานบ้านฝ้ายท่า



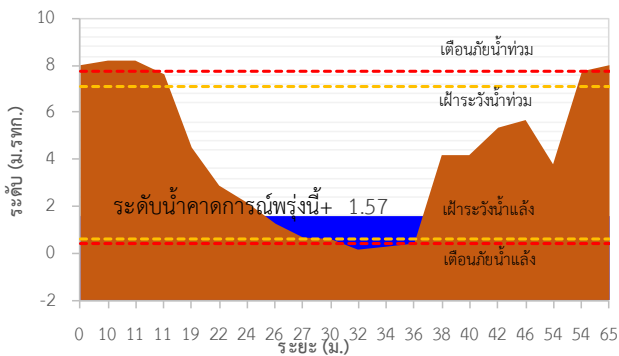
TC220512 สะพานบ้านท่าคลอง



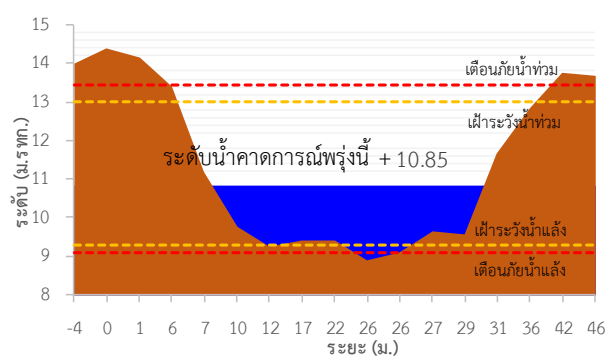
TC220905 สะพานข้ามคลองนางน้อย



TC221003 สะพานข้ามคลองลำชาน



TC220904 สะพานอนุสาวรีย์พระยารัษฎานุประดิษฐ์มหิศรภักดี





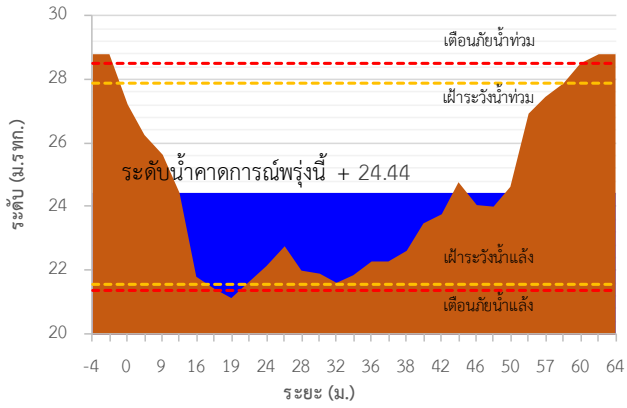
ระบบติดตามสถานการณ์น้ำทางไกลอัตโนมัติ

กองวิเคราะห์และประเมินสถานการณ์น้ำ กรมทรัพยากรน้ำ กระทรวงทรัพยากรธรรมชาติและสิ่งแวดล้อม
180/3 ถนนพระรามที่ 6 ซอย 34 แขวงพญาไท เขตพญาไท กรุงเทพมหานคร 10400 โทรศัพท์ 0 2271 6000
<http://tele-southwest.dwr.go.th>

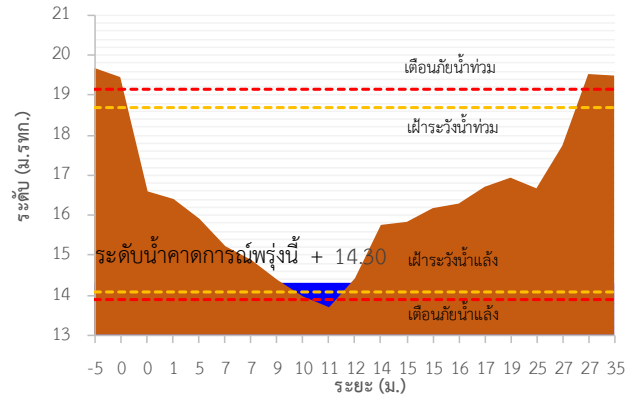


รายงานสถานการณ์น้ำลุ่มน้ำภาคใต้ฝั่งตะวันตก วันที่ 10 ตุลาคม 2567

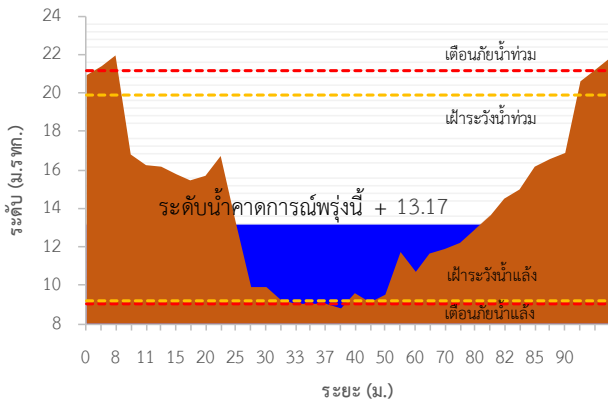
TC221202 สะพานควนโดนโน



TC220509 สะพานวัดนิโครธาราม



TC220902 สะพานวัดบางดี





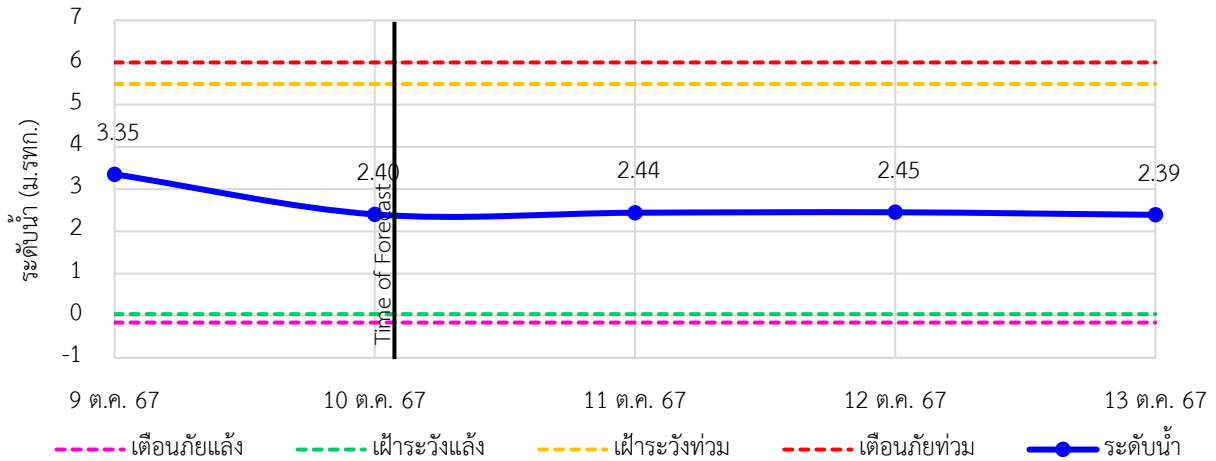
ระบบติดตามสถานการณ์น้ำทางไกลอัตโนมัติ

กองวิเคราะห์และประเมินสถานการณ์น้ำ กรมทรัพยากรน้ำ กระทรวงทรัพยากรธรรมชาติและสิ่งแวดล้อม
180/3 ถนนพระรามที่ 6 ซอย 34 แขวงพญาไท เขตพญาไท กรุงเทพมหานคร 10400 โทรศัพท์ 0 2271 6000
<http://tele-southwest.dwr.go.th>

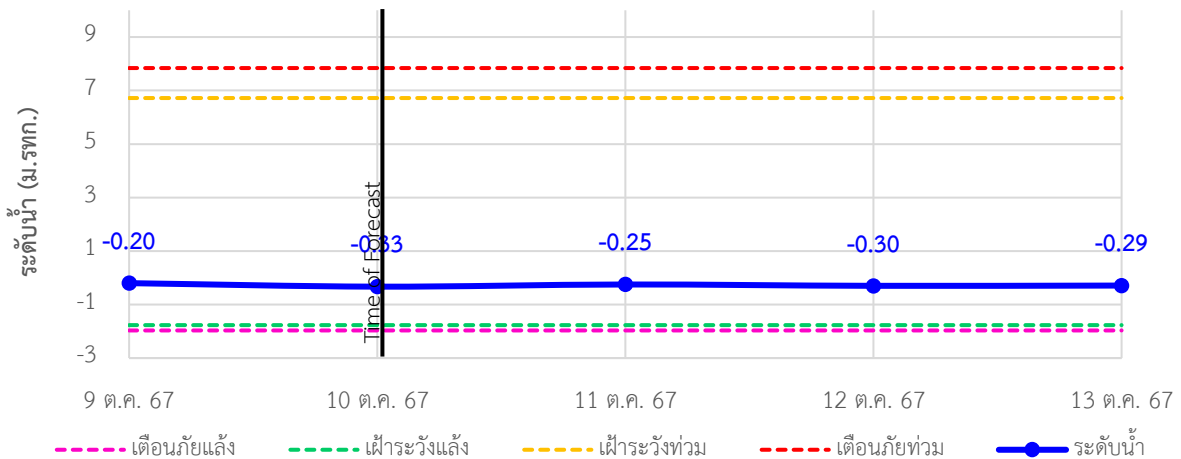


รายงานสถานการณ์น้ำลุ่มน้ำภาคใต้ฝั่งตะวันตก วันที่ 10 ตุลาคม 2567

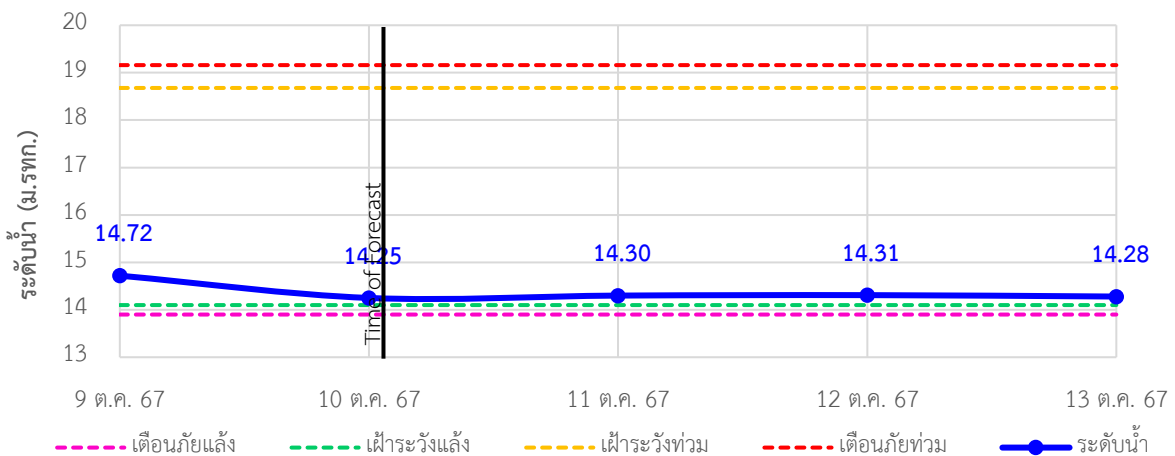
TC220202 สะพานพุทธรัชต์ ต.ละอุ่นใต้ อ.ละอุ่น จ.ระนอง



TC220306 สะพานบ้านฝ้ายท่า ตำบลกะเปอร์ อำเภอกะเปอร์ จังหวัดระนอง



TC220509 สะพานวัดนิโครธาราม ตำบลทับปุด อำเภอบ้านทับปุด จังหวัดพังงา





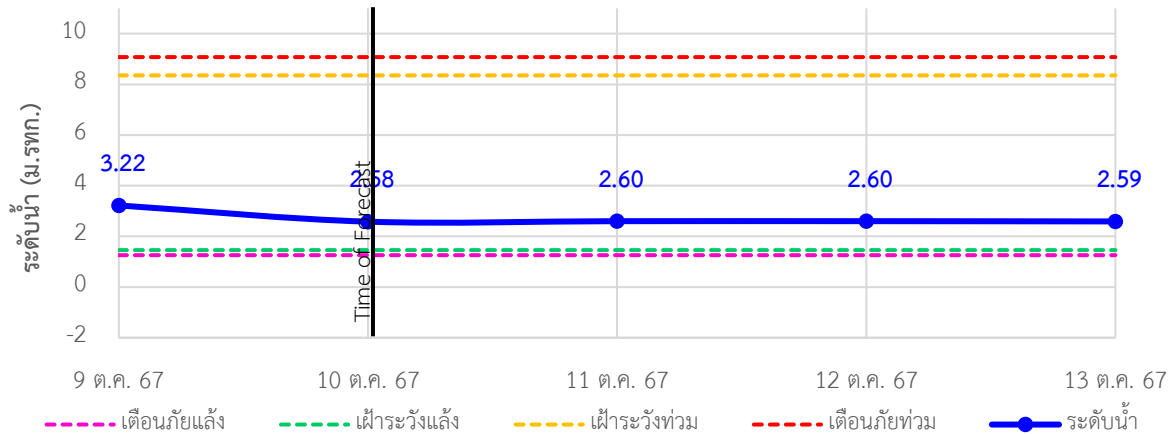
ระบบติดตามสถานการณ์น้ำทางไกลอัตโนมัติ

กองวิเคราะห์และประเมินสถานการณ์น้ำ กรมทรัพยากรน้ำ กระทรวงทรัพยากรธรรมชาติและสิ่งแวดล้อม
180/3 ถนนพระรามที่ 6 ซอย 34 แขวงพญาไท เขตพญาไท กรุงเทพมหานคร 10400 โทรศัพท์ 0 2271 6000
<http://tele-southwest.dwr.go.th>

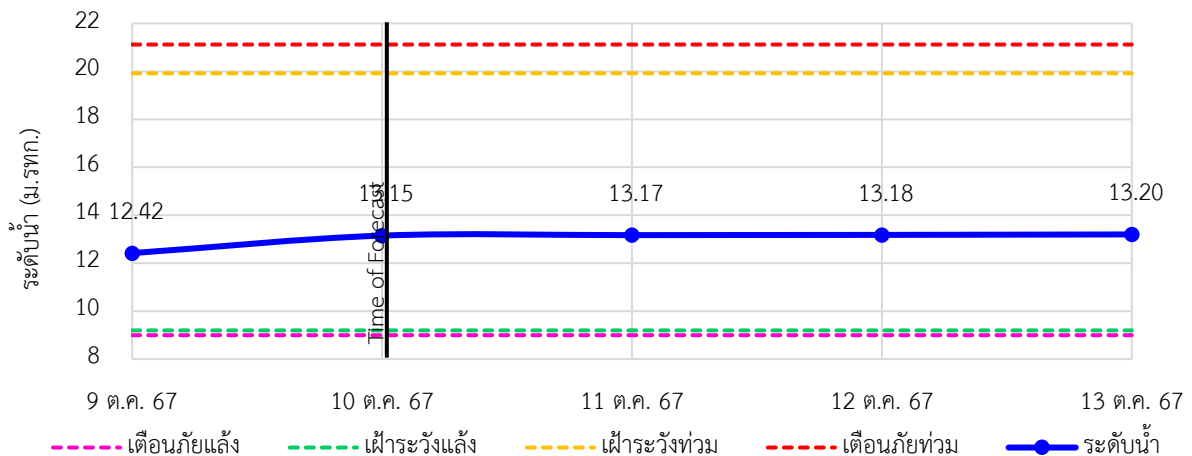


รายงานสถานการณ์น้ำลุ่มน้ำภาคใต้ฝั่งตะวันตก วันที่ 10 ตุลาคม 2567

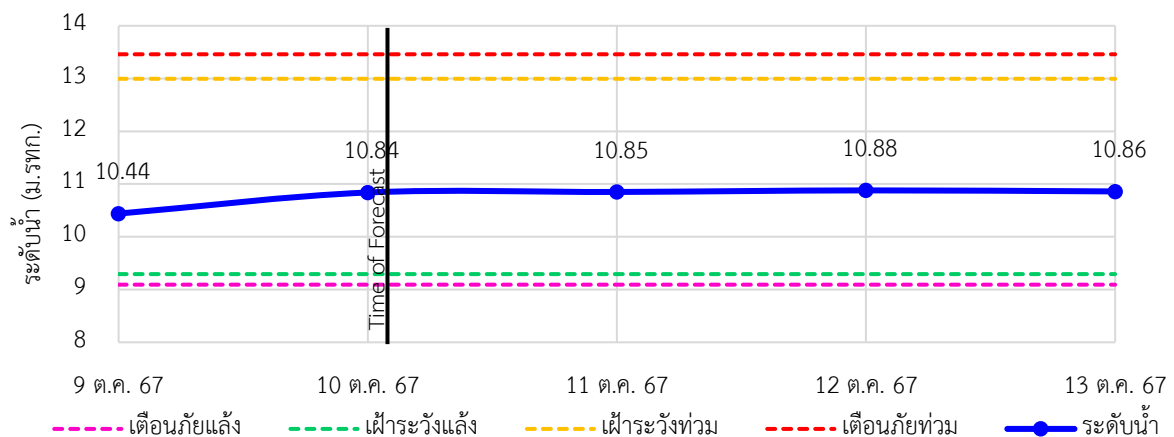
TC220512 สะพานบ้านท่าคลอง ต.ทับปริก อ.เมืองกระบี่ จ.กระบี่



TC220902 สะพานวัดบางดี ต.บางดี อ.ห้วยยอด จ.ตรัง



TC220904 สะพานอนุสาวรีย์พระยาธิปัตย์ อ.เมืองตรัง จ.ตรัง





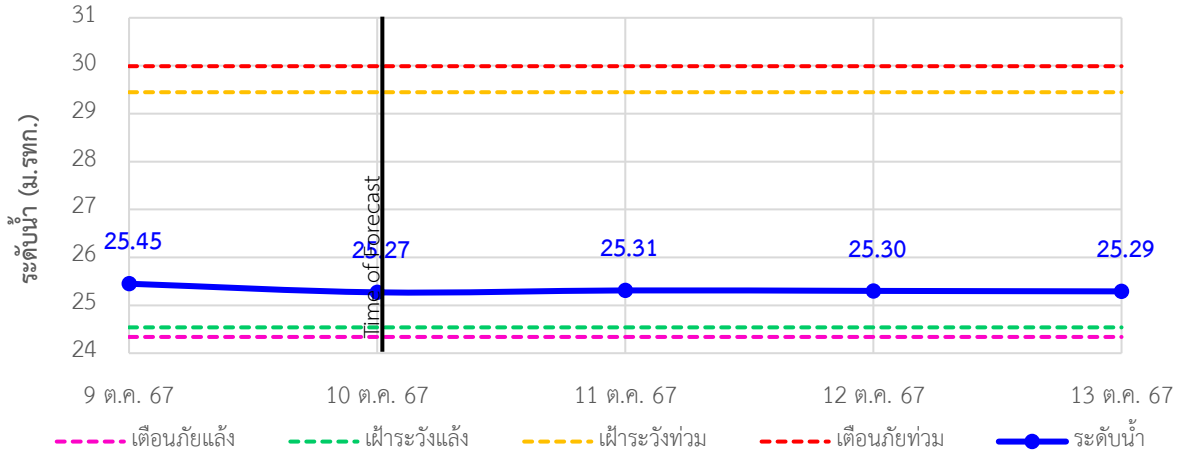
ระบบติดตามสถานการณ์น้ำทางไกลอัตโนมัติ

กองวิเคราะห์และประเมินสถานการณ์น้ำ กรมทรัพยากรน้ำ กระทรวงทรัพยากรธรรมชาติและสิ่งแวดล้อม
180/3 ถนนพระรามที่ 6 ซอย 34 แขวงพญาไท เขตพญาไท กรุงเทพมหานคร 10400 โทรศัพท์ 0 2271 6000
<http://tele-southwest.dwr.go.th>

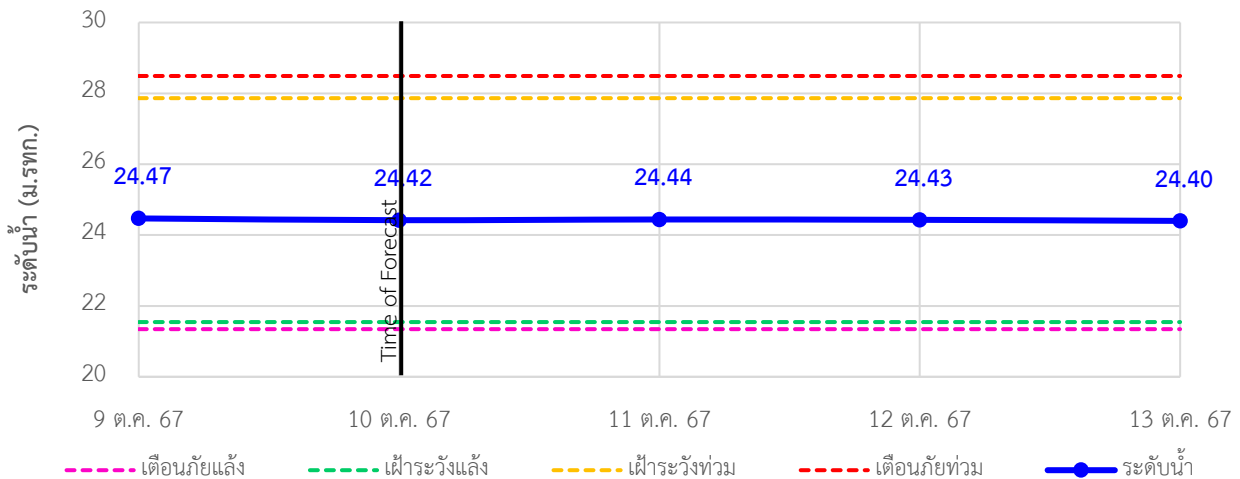


รายงานสถานการณ์น้ำลุ่มน้ำภาคใต้ฝั่งตะวันตก วันที่ 10 ตุลาคม 2567

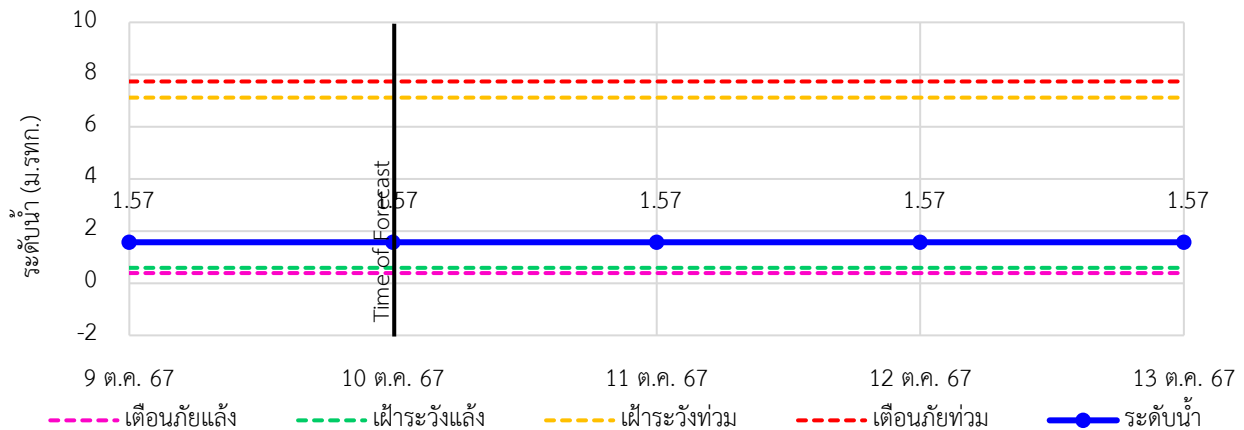
TC220905 สะพานข้ามคลองนางน้อย ตำบลนาโยงเหนือ อำเภอนาโยง จังหวัดตรัง



TC221202 สะพานควนโดนใน ตำบลควนโดน อำเภควนโดน จังหวัดสตูล



TC221003 สะพานข้ามคลองลำซาม ต.ย่านตาขาว อ.ย่านตาขาว จ.ตรัง



รายงานสถานการณ์น้ำลุ่มน้ำภาคใต้ฝั่งตะวันตก วันที่ 10 ตุลาคม 2567

4) รายงานข้อมูลภาพ CCTV



TC220303 : สะพานบ่อน้ำร้อน
ต.บางรีน อ.เมืองระนอง จ.ระนอง



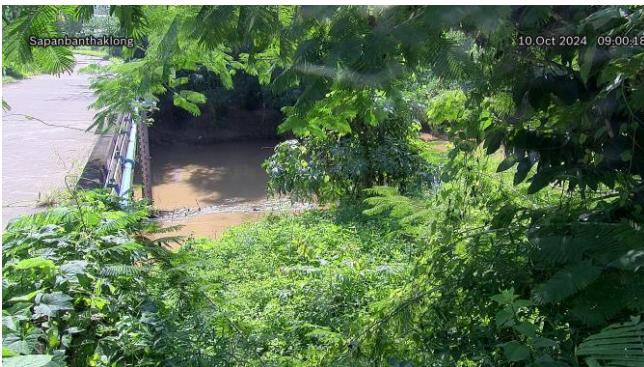
TC220402 : สะพานท่านเจ้าฟ้า
ต.ตะกั่วป่า อ.ตะกั่วป่า จ.พังงา



TC220509 : สะพานวัดนิโครธาราม
ต.ทับปุด อ.ทับปุด จ.พังงา



TC220904 : สะพานอนุสาวรีย์
พระยารัษฎานุประดิษฐ์มหิศรภักดี
ต.ทับเที่ยง อ.เมืองตรัง จ.ตรัง



TC220512 : สะพานบ้านท่าคลอง
ต.ทับปุด อ.เมืองกระบี่ จ.กระบี่



TC221203 : สะพานบ้านนาลาน
ต.ควนขัน อ.เมืองสตูล จ.สตูล



ระบบติดตามสถานการณ์น้ำทางไกลอัตโนมัติ

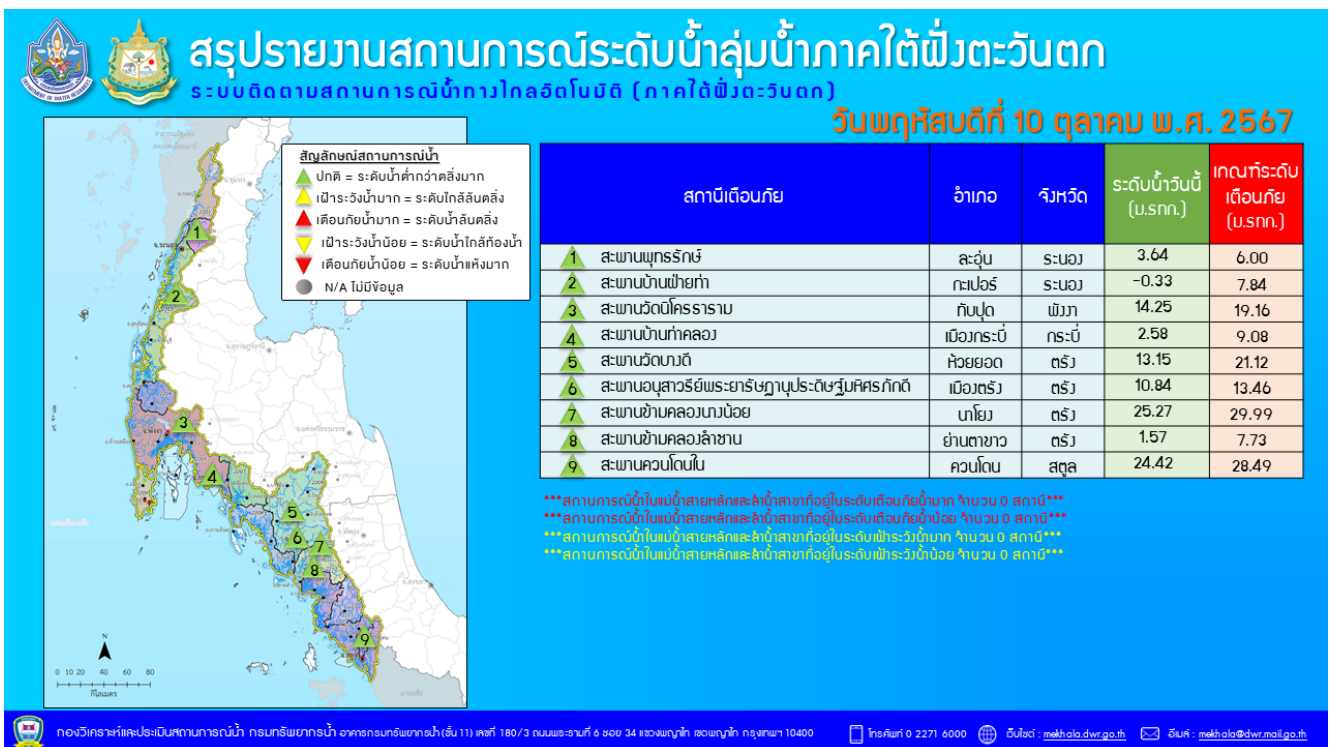
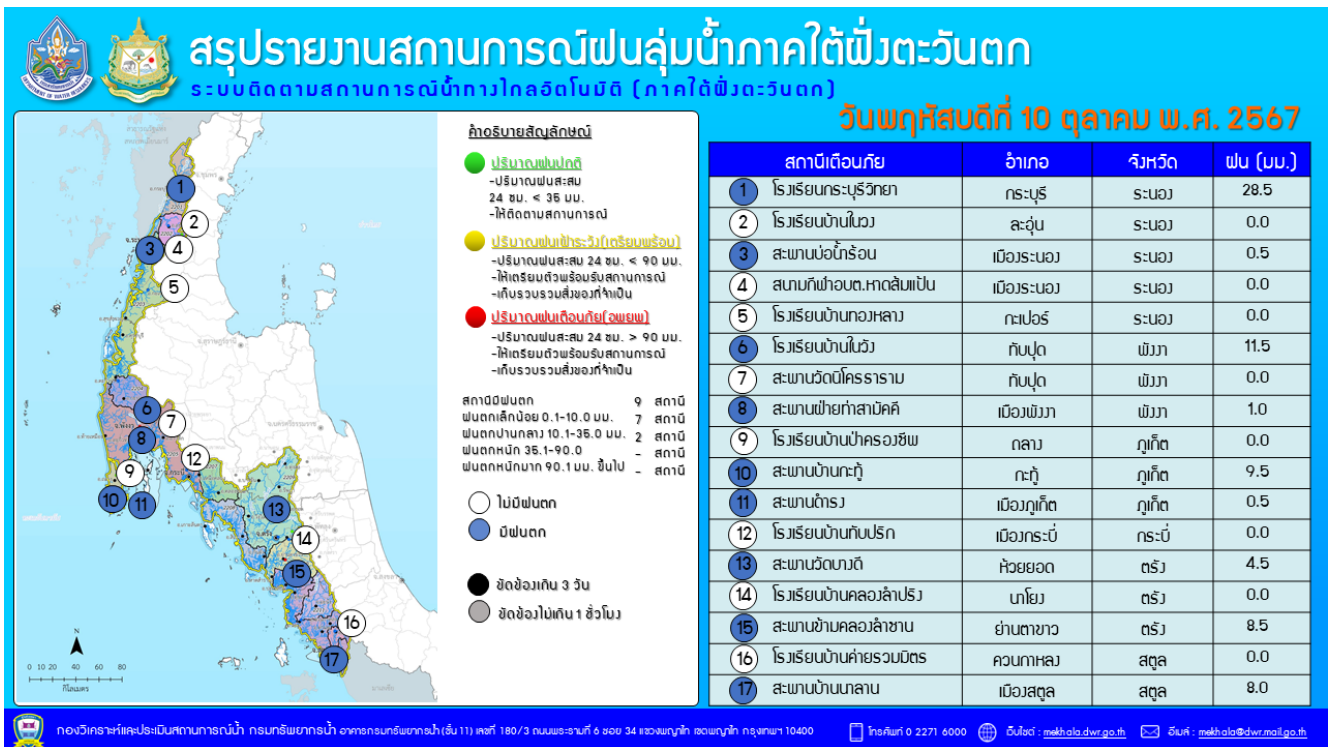
กองวิเคราะห์และประเมินสถานการณ์น้ำ กรมทรัพยากรน้ำ กระทรวงทรัพยากรธรรมชาติและสิ่งแวดล้อม
180/3 ถนนพระรามที่ 6 ซอย 34 แขวงพญาไท เขตพญาไท กรุงเทพมหานคร 10400 โทรศัพท์ 0 2271 6000
<http://tele-southwest.dwr.go.th>



รายงานสถานการณ์น้ำลุ่มน้ำภาคใต้ฝั่งตะวันตก วันที่ 10 ตุลาคม 2567

5) สรุปสถานการณ์น้ำ

สรุปสถานการณ์น้ำในพื้นที่ลุ่มน้ำภาคใต้ฝั่งตะวันตก พบว่า ระดับน้ำในลำน้ำส่วนใหญ่มีแนวโน้มลดลง





ระบบติดตามสถานการณ์น้ำทางไกลอัตโนมัติ

กองวิเคราะห์และประเมินสถานการณ์น้ำ กรมทรัพยากรน้ำ กระทรวงทรัพยากรธรรมชาติและสิ่งแวดล้อม
180/3 ถนนพระรามที่ 6 ซอย 34 แขวงพญาไท เขตพญาไท กรุงเทพมหานคร 10400 โทรศัพท์ 0 2271 6000
<http://tele-southwest.dwr.go.th>



รายงานสถานการณ์น้ำลุ่มน้ำภาคใต้ฝั่งตะวันตก วันที่ 10 ตุลาคม 2567

สรุปรายงาน CCTV ลุ่มน้ำภาคใต้ฝั่งตะวันตก
ระบบติดตามสถานการณ์น้ำทางไกลอัตโนมัติ (ภาคใต้ฝั่งตะวันตก)

วันพฤหัสบดีที่ 10 ตุลาคม พ.ศ. 2567

- TC220303 : สะพานบ่อน้ำร้อน**
ต.บารัน อ.เมืองระนอง จ.ระนอง
- TC220402 : สะพานท่าข้ามจำเริญ**
ต.ตะกั่วป่า อ.ตะกั่วป่า จ.พังงา
- TC220512 : สะพานบ้านท่าคลอง**
ต.ทับปุด อ.เมืองกระบี่ จ.กระบี่
- TC220509 : สะพานวัดโคกราม**
ต.ทับปุด อ.ทับปุด จ.พังงา
- TC220904 : สะพานอนุสาวรีย์พระยาธำมราช**
ประจักษ์ศิลปาคม
ต.ทับเที่ยง อ.เมืองตรัง จ.ตรัง
- TC221203 : สะพานบ้านกลาง**
ต.ควนชิน อ.เมืองสตูล จ.สตูล

กองวิเคราะห์และประเมินสถานการณ์น้ำ กรมทรัพยากรน้ำ กระทรวงทรัพยากรธรรมชาติและสิ่งแวดล้อม (ชั้น 11) รหัส 180/3 ถนนพระรามที่ 6 ซอย 34 แขวงพญาไท เขตพญาไท กรุงเทพฯ 10400 | โทรศัพท์ 0 2271 6000 | เว็บไซต์ : tms.dwr.go.th | อีเมล : tms@dwr.moi.go.th