



ระบบติดตามสถานการณ์น้ำทางไกลอัตโนมัติ

กองวิเคราะห์และประเมินสถานการณ์น้ำ กรมทรัพยากรน้ำ กระทรวงทรัพยากรธรรมชาติและสิ่งแวดล้อม
180/3 ถนนพระรามที่ 6 ซอย 34 แขวงพญาไท เขตพญาไท กรุงเทพมหานคร 10400 โทรศัพท์ 0 2271 6000
<http://tele-nakhonsri.dwr.go.th>



รายงานสถานการณ์น้ำจังหวัดนครศรีธรรมราช วันที่ 8 ตุลาคม 2567

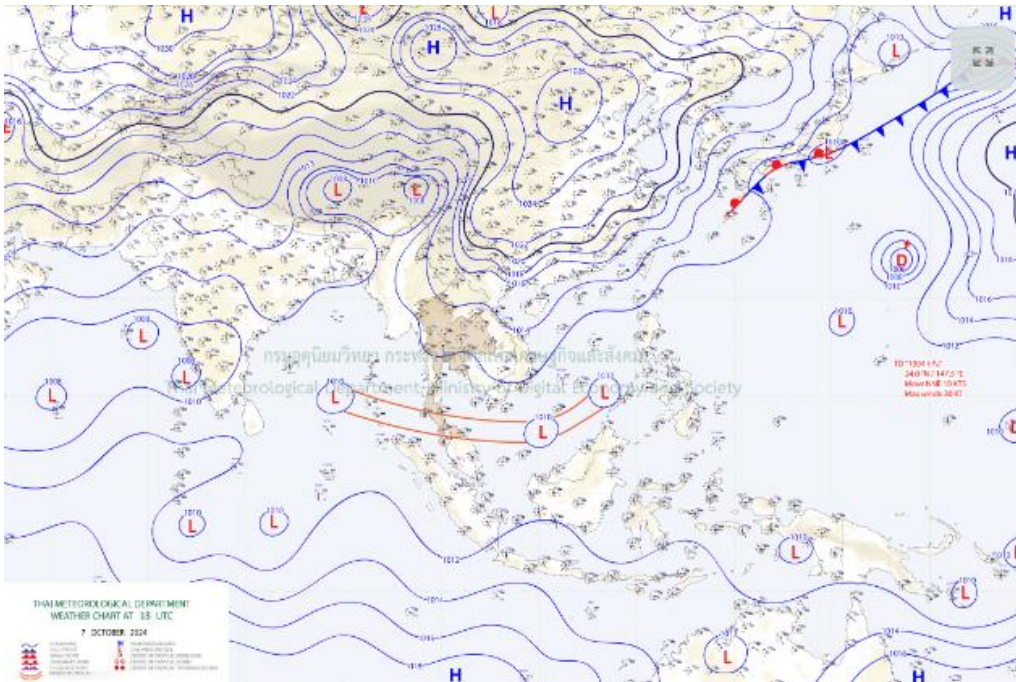
1) สภาพภูมิอากาศ (ที่มา : กรมอุตุนิยมวิทยา)

สภาพอากาศวันนี้

พยากรณ์อากาศ 24 ชั่วโมงข้างหน้า บริเวณความกดอากาศสูงหรือมวลอากาศเย็นที่ปกคลุมประเทศไทยตอนบน และทะเลจีนใต้เริ่มมีกำลังอ่อนลง ส่งผลทำให้มีลมฝ่ายตะวันออกพัดปกคลุมภาคตะวันออกเฉียงเหนือตอนล่าง ภาคกลางตอนล่าง ภาคตะวันออกและอ่าวไทย ลักษณะเช่นนี้ทำให้บริเวณดังกล่าวมีฝนเพิ่มขึ้น โดยภาคตะวันออกเฉียงเหนือตอนบนและภาคเหนือตอนบนยังคงมีอากาศเย็นในตอนเช้า ในขณะที่ร่องมรสุมพาดผ่านภาคใต้ตอนกลาง ทำให้บริเวณดังกล่าวมีฝนตกหนักบางแห่ง ส่วนคลื่นลมบริเวณทะเลอันดามันและอ่าวไทยมีคลื่นต่ำกว่า 1 เมตร บริเวณที่มีฝนฟ้าคะนองคลื่นสูง 1-2 เมตร

สภาพอากาศภาคใต้ (ฝั่งตะวันออก) (เวลา 6:00 น.วันนี้ - 6:00 น.วันพรุ่งนี้)

มีฝนฟ้าคะนอง ร้อยละ 70 ของพื้นที่ และมีฝนตกหนักบางแห่ง บริเวณจังหวัดชุมพร สุราษฎร์ธานี นครศรีธรรมราช พัทลุง สงขลา ยะลา ปัตตานี และนราธิวาส อุณหภูมิต่ำสุด 23-25 องศาเซลเซียส อุณหภูมิสูงสุด 31-33 องศาเซลเซียส ลมแปรปรวน ความเร็ว 10-30 กม./ชม. ทะเลมีคลื่นต่ำกว่า 1 เมตร บริเวณที่มีฝนฟ้าคะนองคลื่นสูง 1-2 เมตร



แผนที่ภูมิอากาศ

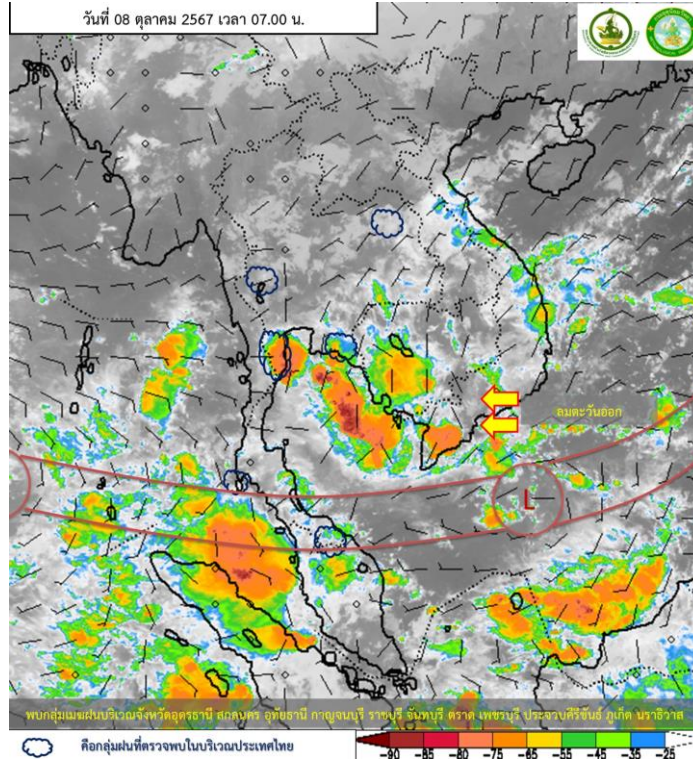


ระบบติดตามสถานการณ์น้ำทางไกลอัตโนมัติ

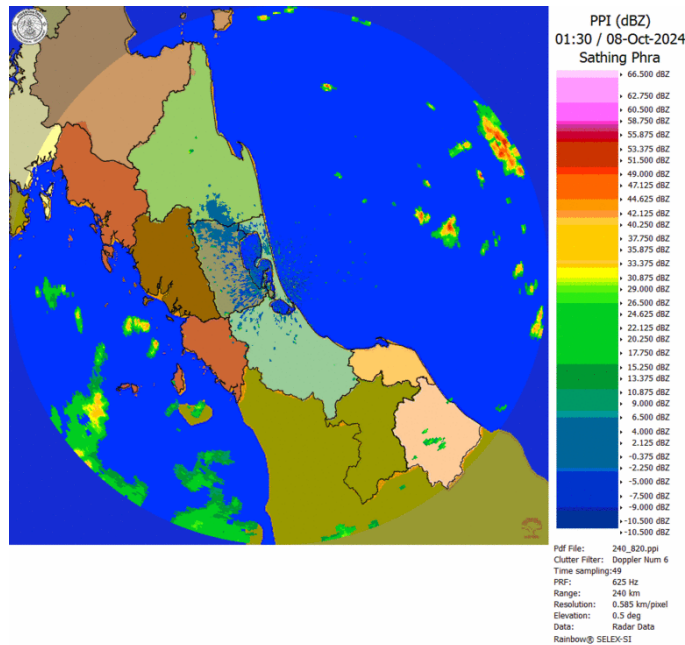
กองวิเคราะห์และประเมินสถานการณ์น้ำ กรมทรัพยากรน้ำ กระทรวงทรัพยากรธรรมชาติและสิ่งแวดล้อม
180/3 ถนนพระรามที่ 6 ซอย 34 แขวงพญาไท เขตพญาไท กรุงเทพมหานคร 10400 โทรศัพท์ 0 2271 6000
<http://tele-nakhonsri.dwr.go.th>



รายงานสถานการณ์น้ำจังหวัดนครศรีธรรมราช วันที่ 8 ตุลาคม 2567



ภาพถ่ายดาวเทียม



เรดาร์ตรวจอากาศ

ภาพดาวเทียม : พบกลุ่มเมฆฝนบริเวณจังหวัดอุดรธานี สกลนคร อุทัยธานี กาญจนบุรี ราชบุรี จันทบุรี ตราด เพชรบุรี ประจวบคีรีขันธ์ ภูเก็ต นราธิวาส

ภาพเรดาร์ : เวลา 7.00 น. พบกลุ่มฝนในบริเวณจังหวัดนครศรีธรรมราช



ระบบติดตามสถานการณ์น้ำทางไกลอัตโนมัติ

กองวิเคราะห์และประเมินสถานการณ์น้ำ กรมทรัพยากรน้ำ กระทรวงทรัพยากรธรรมชาติและสิ่งแวดล้อม
180/3 ถนนพระรามที่ 6 ซอย 34 แขวงพญาไท เขตพญาไท กรุงเทพมหานคร 10400 โทรศัพท์ 0 2271 6000
<http://tele-nakhonsri.dwr.go.th>



รายงานสถานการณ์น้ำจังหวัดนครศรีธรรมราช วันที่ 8 ตุลาคม 2567

2) สรุปสถานการณ์ฝน

สรุปสถานการณ์ฝนในพื้นที่จังหวัดนครศรีธรรมราช จากข้อมูลตรวจวัดปริมาณน้ำฝนของสถานีโทรมาตรของระบบติดตามสถานการณ์น้ำทางไกลอัตโนมัติ กรมทรัพยากรน้ำ ปริมาณน้ำฝนสะสม 24 ชั่วโมง ระหว่างวันที่ 7 ตุลาคม 2567 เวลา 07.00 น. ถึง วันที่ 8 ตุลาคม 2567 เวลา 07.00 น. และข้อมูลคาดการณ์ปริมาณน้ำฝนสะสม ดังแสดงในตารางนี้

สถานีโทรมาตร	ที่ตั้ง	ปริมาณฝนตรวจวัดสะสม (มม.)			ปริมาณฝนคาดการณ์ล่วงหน้า (มม.)		
		ฝนเมื่อวาน	ฝน 2 วัน	ฝน 3 วัน	วันนี้	1 วัน	2 วัน
สะพานตลาดบางแพง	ต.ขนอม อ.ขนอม จ.นครศรีธรรมราช	0.5	0.0	0.0	0.5	0.0	0.0
โรงเรียนท่าศาลา	ต.ท่าศาลา อ.ท่าศาลา จ.นครศรีธรรมราช	1.0	27.5	28.0	1.0	0.0	0.0
สะพานคลองท่าวัง	เทศบาลนครนครศรีธรรมราช อ.เมือง จ.นครศรีธรรมราช	5.5	13.5	15.0	5.5	0.0	0.0
สะพานศิริวง	ต.กำโลน อ.ลานสกา จ.นครศรีธรรมราช	2.0	13.5	81.0	2.0	0.0	0.0
สะพานตลาดเชียรใหญ่	ต.เชียรใหญ่ อ.เชียรใหญ่ จ.นครศรีธรรมราช	0.0	68.0	68.0	0.0	0.0	0.0
โรงเรียนหัวไทร (เรือนประชาบาล)	ต.หัวไทร อ.หัวไทร จ.นครศรีธรรมราช	12.5	19.5	19.5	12.5	0.0	0.0
โรงเรียนบ้านวังหอน	ต.วังอ่าง อ.ชะอวด จ.นครศรีธรรมราช	1.0	42.5	48.0	1.0	0.0	0.0
โรงเรียนวัดสำนักขัน	ต.ทุ่งโพธิ์ อ.จุฬาภรณ์ จ.นครศรีธรรมราช	1.0	8.0	27.0	1.0	0.0	0.0
โรงเรียนวัดท่ายาง 2	ต.ท่ายาง อ.ทุ่งใหญ่ จ.นครศรีธรรมราช	15.0	14.5	45.5	15.0	0.0	0.0
สะพานคลองท่าเสา	ต.นาหลวงเสน อ.ทุ่งสง จ.นครศรีธรรมราช	0.0	49.5	82.5	0.0	0.0	0.0



ระบบติดตามสถานการณ์น้ำทางไกลอัตโนมัติ

กองวิเคราะห์และประเมินสถานการณ์น้ำ กรมทรัพยากรน้ำ กระทรวงทรัพยากรธรรมชาติและสิ่งแวดล้อม
180/3 ถนนพระรามที่ 6 ซอย 34 แขวงพญาไท เขตพญาไท กรุงเทพมหานคร 10400 โทรศัพท์ 0 2271 6000
<http://tele-nakhonsri.dwr.go.th>



รายงานสถานการณ์น้ำจังหวัดนครศรีธรรมราช วันที่ 8 ตุลาคม 2567

3) สรุประดับน้ำรายวัน

สรุปสถานการณ์น้ำในพื้นที่จังหวัดนครศรีธรรมราช จากข้อมูลตรวจวัดระดับน้ำของสถานีโทรมาตรของระบบติดตามสถานการณ์น้ำทางไกลอัตโนมัติ กรมทรัพยากรน้ำ ณ เวลา 07.00 น. ของวันที่ 8 ตุลาคม 2567 และข้อมูลระดับน้ำคาดการณ์จากแบบจำลองคณิตศาสตร์ ดังแสดงในตารางนี้

สถานีโทรมาตร	ที่ตั้ง	ระดับเตือนภัย (ม.รทก.)	ข้อมูลระดับน้ำตรวจวัด (ม.รทก.)		ระดับน้ำคาดการณ์ล่วงหน้า (ม.รทก.)				แนวโน้ม
			เมื่อวาน	วันนี้	1 วัน	2 วัน	3 วัน		
สะพานตลาดบางแพง	ต.ชนอม อ.ชนอม จ.นครศรีธรรมราช	3.272	-	0.92	-	-	-	คงที่ ▶	
สะพานปากน้ำสีชล	ต.สีชล อ.สีชล จ.นครศรีธรรมราช	4.797	0.44	0.42	-0.10	-0.13	-0.11	ลดลง ▼	
สะพานบ้านโรงเหล็ก	ต.นบพิตา อ.นบพิตา จ.นครศรีธรรมราช	35.6	27.14	27.07	27.03	27.01	27.04	เพิ่มขึ้น ▲	
สะพานวัดท่าแพ	ต.ปากพูน อ.เมือง จ.นครศรีธรรมราช	5.34	0.25	0.04	-0.30	-0.29	-0.31	ลดลง ▼	
สะพานคลองท่าวัง	เทศบาลนครนครศรีธรรมราช อ.เมือง จ.นครศรีธรรมราช	4.09	0.56	0.39	0.15	0.13	0.16	เพิ่มขึ้น ▲	
สะพานคีรีวง	ต.กำโลน อ.ลานสกา จ.นครศรีธรรมราช	50	42.14	42.12	42.12	42.10	42.13	เพิ่มขึ้น ▲	
สะพานคลองวังเคียน	ต.ท่าประจักษ์ อ.ชะอวด จ.นครศรีธรรมราช	4.9	1.25	1.20	1.13	1.15	1.14	เพิ่มขึ้น ▲	
สะพานตลาดเชียรใหญ่	ต.เชียรใหญ่ อ.เชียรใหญ่ จ.นครศรีธรรมราช	2.55	0.55	0.48	0.46	0.48	0.47	เพิ่มขึ้น ▲	
สะพานวัดยางค่อม	ต.ยางค่อม อ.พิปูน จ.นครศรีธรรมราช	57.53	52.38	52.26	52.20	52.22	52.18	ลดลง ▼	
สะพานข้ามแม่น้ำตาปี ตลาดฉวาง	ต.ฉวาง อ.ฉวาง จ.นครศรีธรรมราช	29.25	25.21	25.07	25.20	25.23	25.22	เพิ่มขึ้น ▲	
สะพานคลองท่าเสา	ต.นาหลวงเสน อ.ทุ่งสง จ.นครศรีธรรมราช	61.74	55.74	55.55	55.54	55.52	55.51	ลดลง ▼	



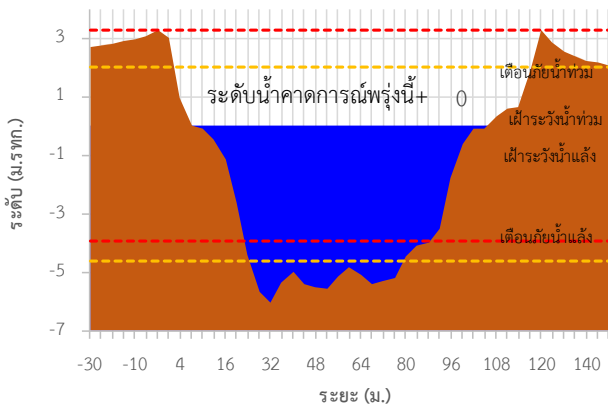
ระบบติดตามสถานการณ์น้ำทางไกลอัตโนมัติ

กองวิเคราะห์และประเมินสถานการณ์น้ำ กรมทรัพยากรน้ำ กระทรวงทรัพยากรธรรมชาติและสิ่งแวดล้อม
180/3 ถนนพระรามที่ 6 ซอย 34 แขวงพญาไท เขตพญาไท กรุงเทพมหานคร 10400 โทรศัพท์ 0 2271 6000
<http://tele-nakhonsri.dwr.go.th>

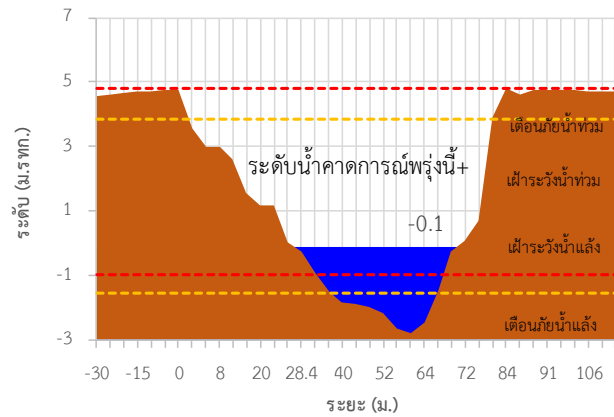


รายงานสถานการณ์น้ำจังหวัดนครศรีธรรมราช วันที่ 8 ตุลาคม 2567

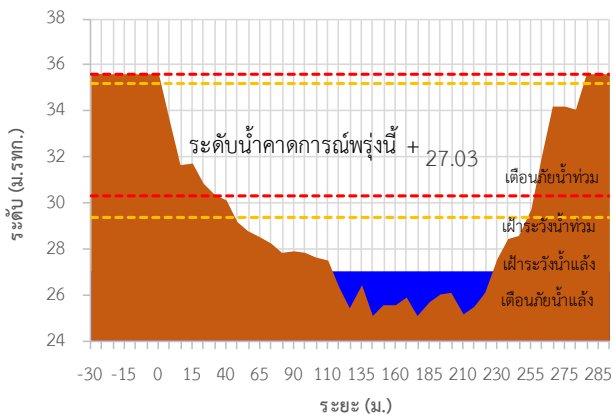
TC191704 สะพานตลาดบางแพง



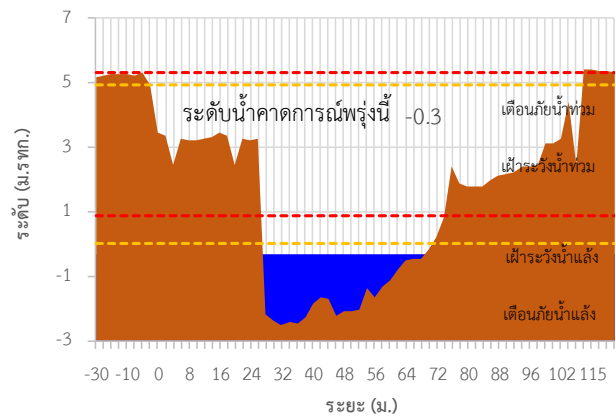
TC191705 สะพานปากน้ำลิซล



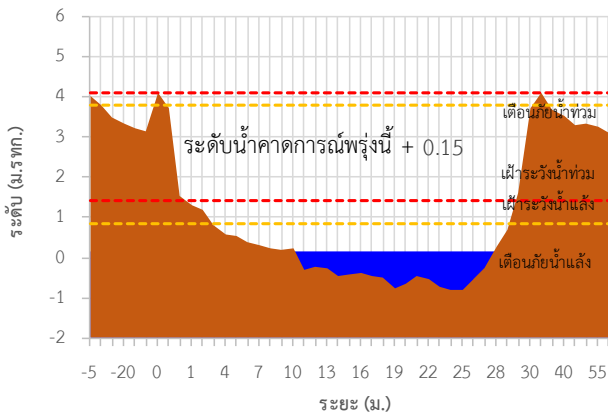
TC191802 สะพานบ้านโรงเหล็ก



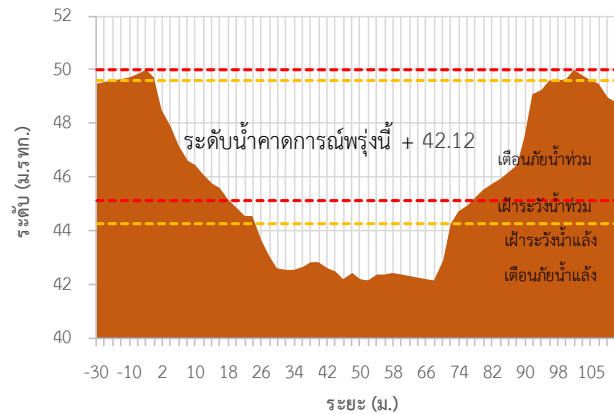
TC191911 สะพานวัดท่าแพง



TC191912 สะพานคลองท่าวัง



TC191913 สะพานศิริวง





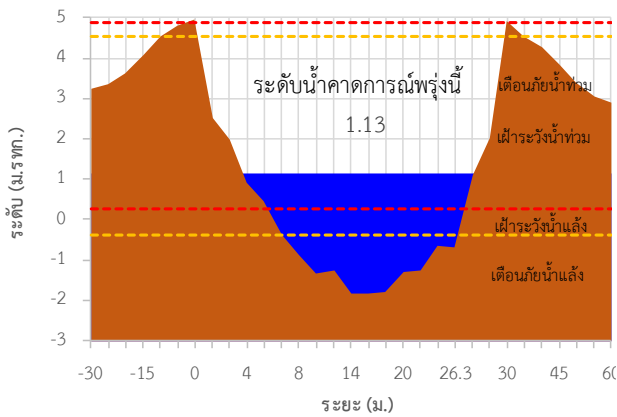
ระบบติดตามสถานการณ์น้ำทางไกลอัตโนมัติ

กองวิเคราะห์และประเมินสถานการณ์น้ำ กรมทรัพยากรน้ำ กระทรวงทรัพยากรธรรมชาติและสิ่งแวดล้อม
180/3 ถนนพระรามที่ 6 ซอย 34 แขวงพญาไท เขตพญาไท กรุงเทพมหานคร 10400 โทรศัพท์ 0 2271 6000
<http://tele-nakhonsri.dwr.go.th>

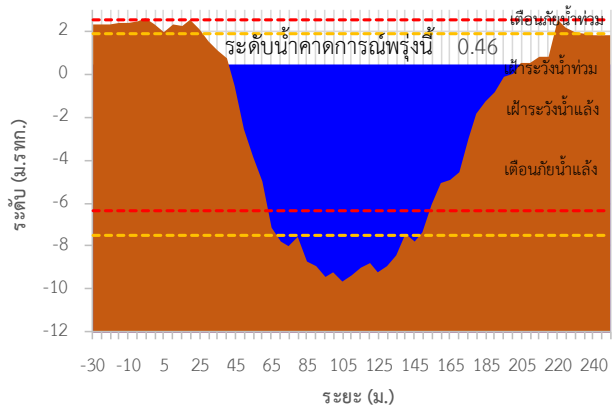


รายงานสถานการณ์น้ำจังหวัดนครศรีธรรมราช วันที่ 8 ตุลาคม 2567

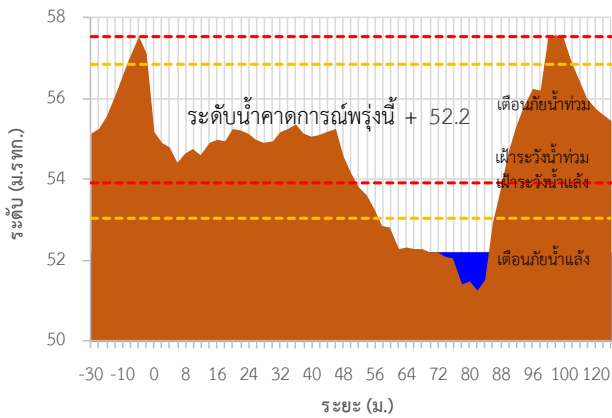
TC191917 สะพานคลองวังเคียน



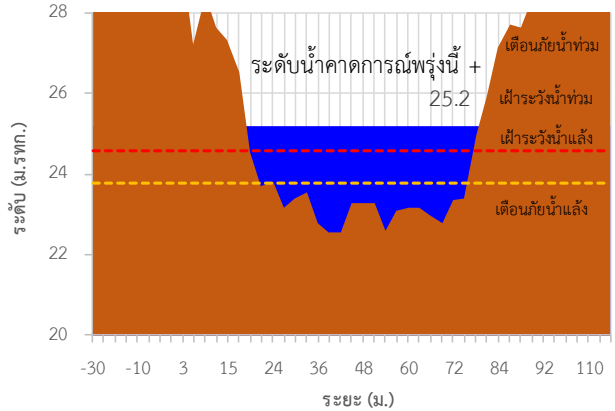
TC191918 สะพานตลาดเชียรใหญ่



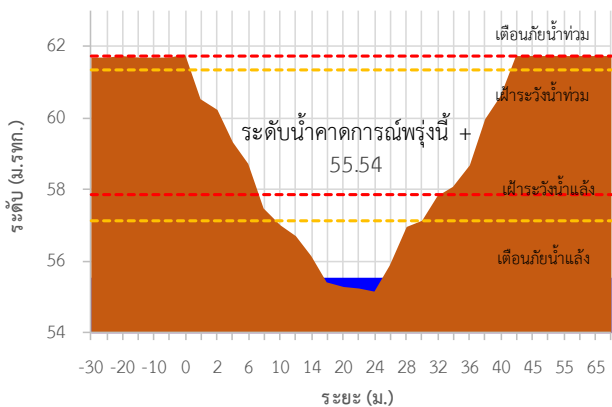
TC191002 สะพานวัดยางค้อม



TC191001 สะพานข้ามแม่น้ำตาปี ตลาดฉวาง



TC220901 สะพานคลองท่าเสา





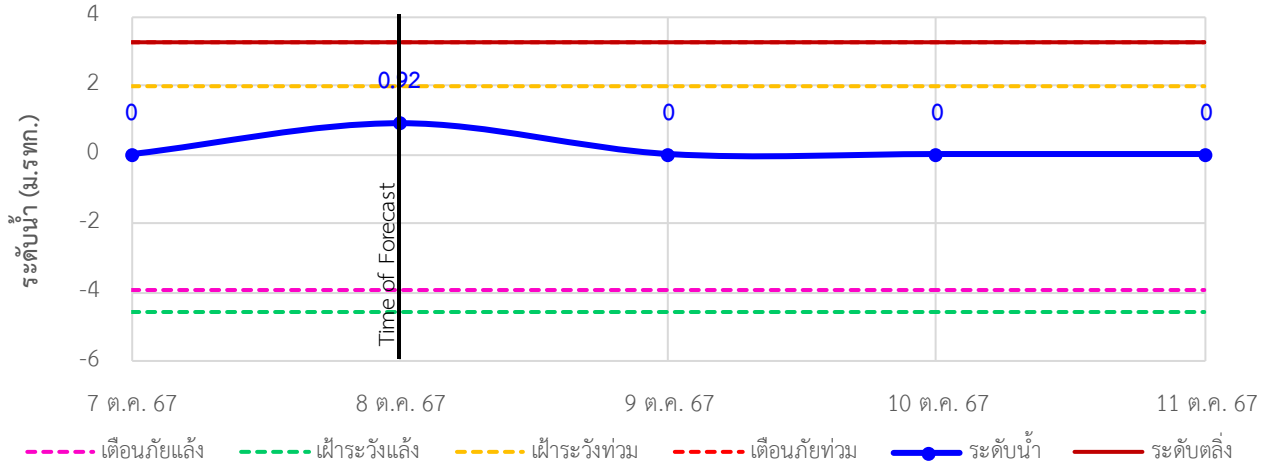
ระบบติดตามสถานการณ์น้ำทางไกลอัตโนมัติ

กองวิเคราะห์และประเมินสถานการณ์น้ำ กรมทรัพยากรน้ำ กระทรวงทรัพยากรธรรมชาติและสิ่งแวดล้อม
180/3 ถนนพระรามที่ 6 ซอย 34 แขวงพญาไท เขตพญาไท กรุงเทพมหานคร 10400 โทรศัพท์ 0 2271 6000
<http://tele-nakhonsri.dwr.go.th>

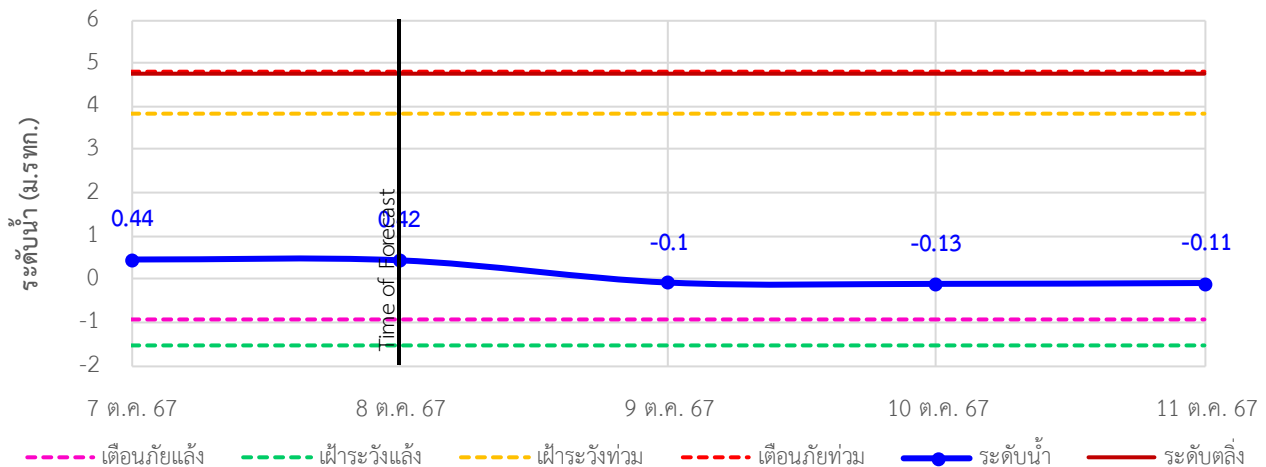


รายงานสถานการณ์น้ำจังหวัดนครศรีธรรมราช วันที่ 8 ตุลาคม 2567

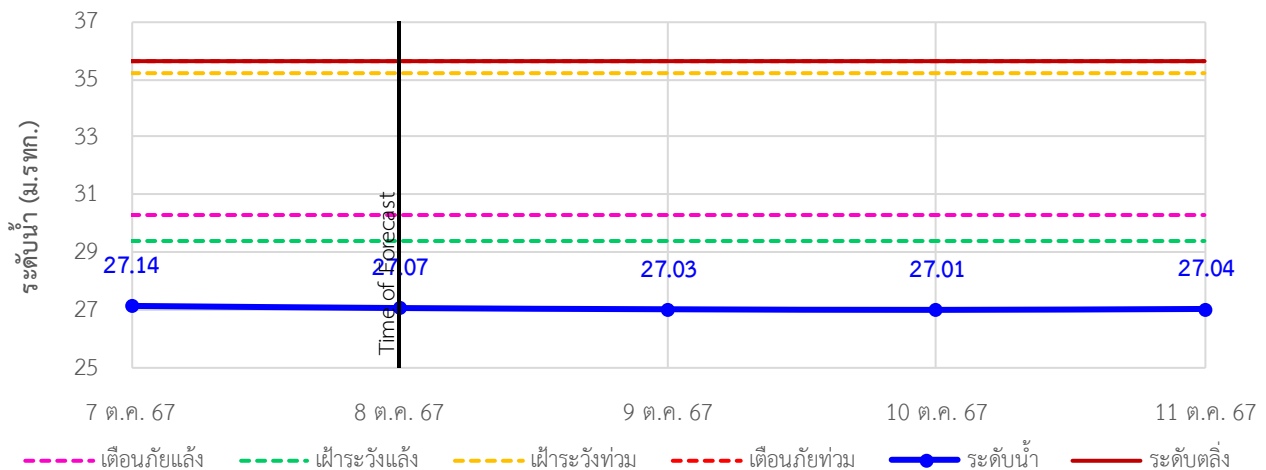
TC191704 สะพานตลาดบางแพง ต.ชนอม อ.ชนอม จ.นครศรีธรรมราช



TC191705 สะพานปากน้ำลิซล ต.ลิซล อ.ลิซล จ.นครศรีธรรมราช



TC191802 สะพานบ้านโรงเหล็ก ต.นบพิตอ. นบพิต จ.นครศรีธรรมราช





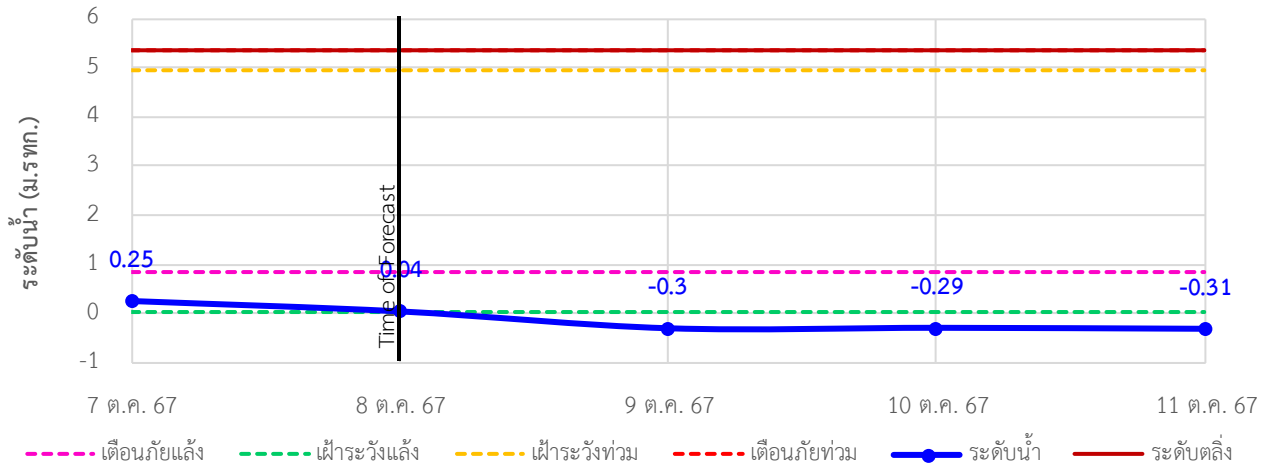
ระบบติดตามสถานการณ์น้ำทางไกลอัตโนมัติ

กองวิเคราะห์และประเมินสถานการณ์น้ำ กรมทรัพยากรน้ำ กระทรวงทรัพยากรธรรมชาติและสิ่งแวดล้อม
180/3 ถนนพระรามที่ 6 ซอย 34 แขวงพญาไท เขตพญาไท กรุงเทพมหานคร 10400 โทรศัพท์ 0 2271 6000
<http://tele-nakhonsri.dwr.go.th>

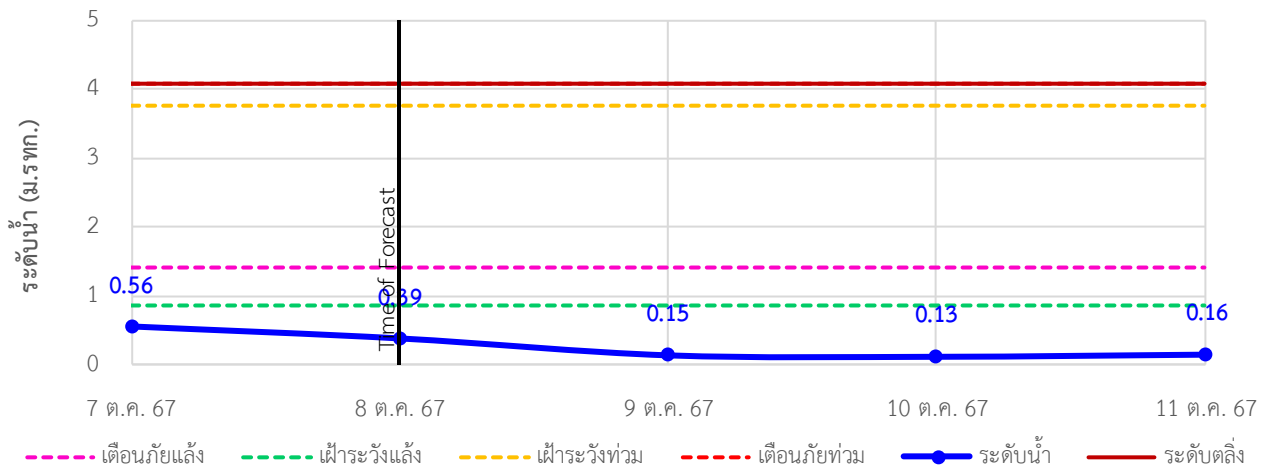


รายงานสถานการณ์น้ำจังหวัดนครศรีธรรมราช วันที่ 8 ตุลาคม 2567

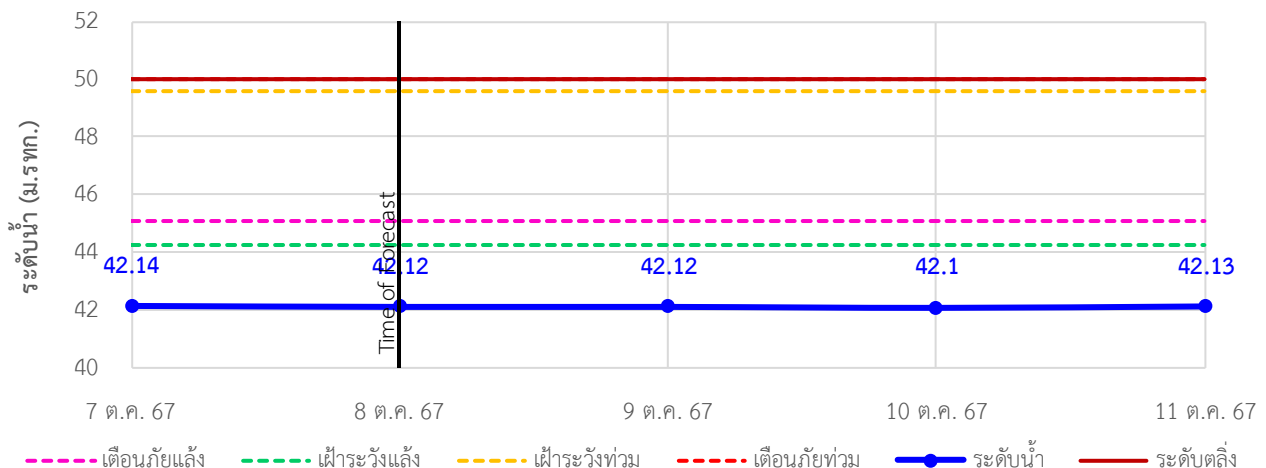
TC191911 สะพานวัดท่าแพ ต.ปากพูน อ.เมือง จ.นครศรีธรรมราช



TC191912 สะพานคลองท่าวัง เทศบาลนครนครศรีธรรมราช อ.เมือง จ.นครศรีธรรมราช



TC191913 สะพานคีรีวง ต.กำโลน อ.ลานสกา จ.นครศรีธรรมราช





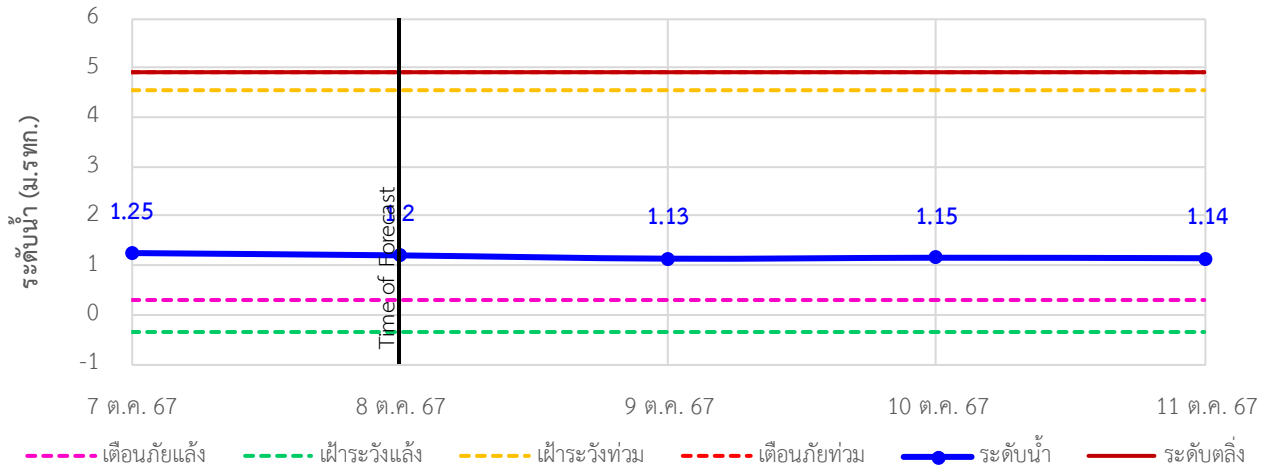
ระบบติดตามสถานการณ์น้ำทางไกลอัตโนมัติ

กองวิเคราะห์และประเมินสถานการณ์น้ำ กรมทรัพยากรน้ำ กระทรวงทรัพยากรธรรมชาติและสิ่งแวดล้อม
180/3 ถนนพระรามที่ 6 ซอย 34 แขวงพญาไท เขตพญาไท กรุงเทพมหานคร 10400 โทรศัพท์ 0 2271 6000
<http://tele-nakhonsri.dwr.go.th>

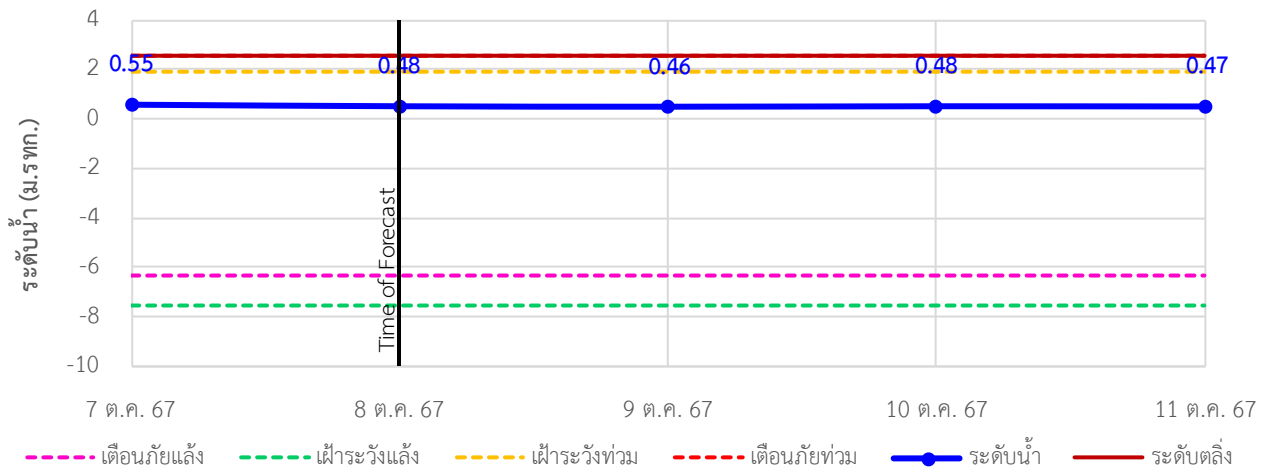


รายงานสถานการณ์น้ำจังหวัดนครศรีธรรมราช วันที่ 8 ตุลาคม 2567

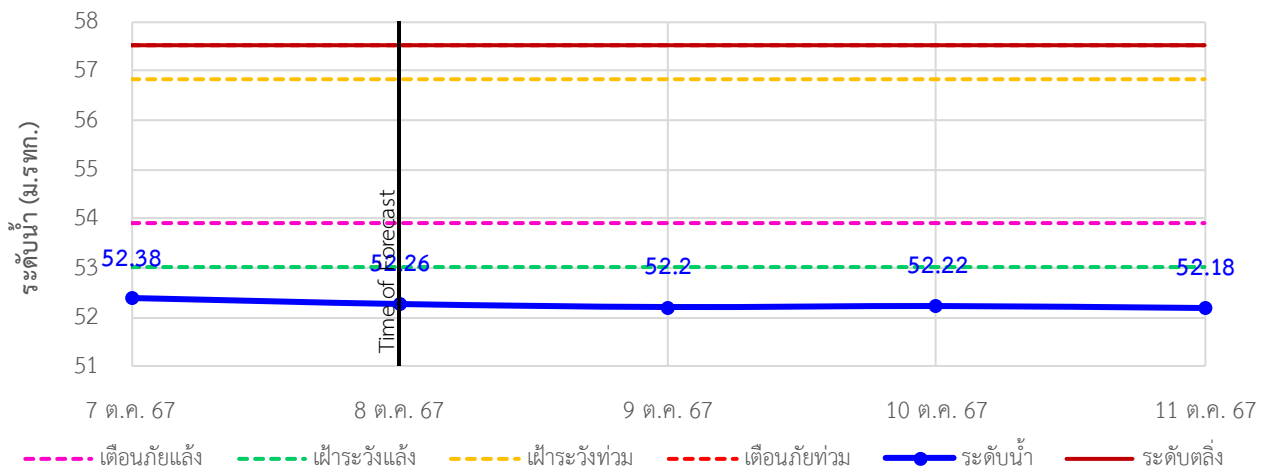
TC191917 สะพานคลองวังเคียน ต.ท่าประจะ อ.ชะอวด จ.นครศรีธรรมราช



TC191918 สะพานตลาดเชียรใหญ่ ต.เชียรใหญ่ อ.เชียรใหญ่ จ.นครศรีธรรมราช



TC191002 สะพานวัดยางค้อม ต.ยางค้อม อ.พิปูน จ.นครศรีธรรมราช





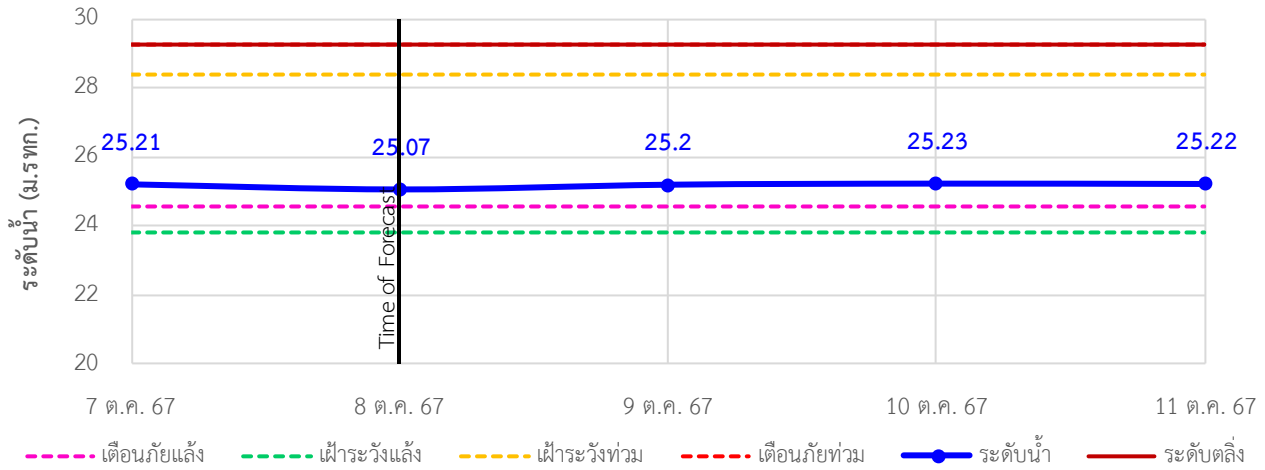
ระบบติดตามสถานการณ์น้ำทางไกลอัตโนมัติ

กองวิเคราะห์และประเมินสถานการณ์น้ำ กรมทรัพยากรน้ำ กระทรวงทรัพยากรธรรมชาติและสิ่งแวดล้อม
180/3 ถนนพระรามที่ 6 ซอย 34 แขวงพญาไท เขตพญาไท กรุงเทพมหานคร 10400 โทรศัพท์ 0 2271 6000
<http://tele-nakhonsri.dwr.go.th>

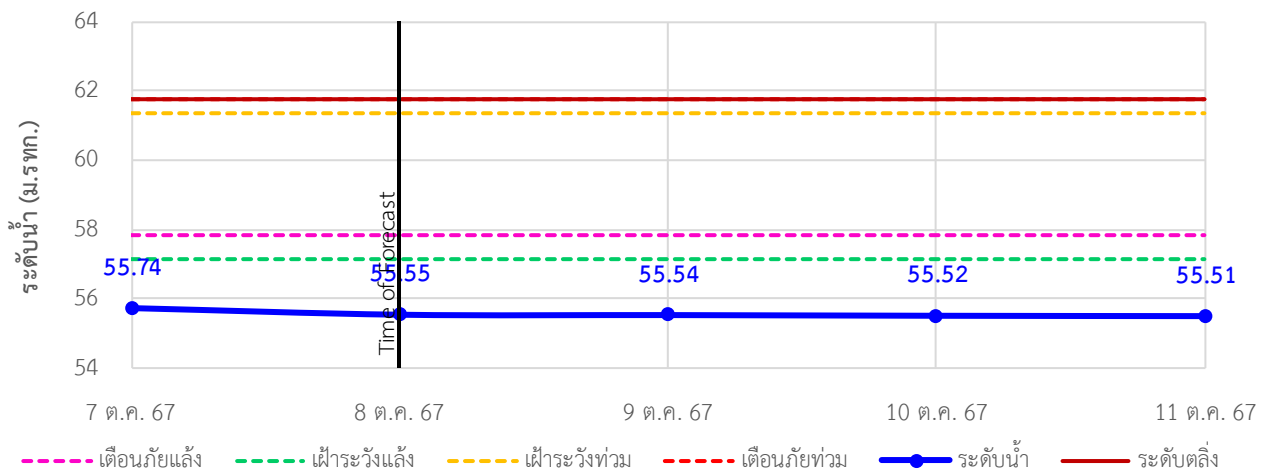


รายงานสถานการณ์น้ำจังหวัดนครศรีธรรมราช วันที่ 8 ตุลาคม 2567

TC191001 สะพานข้ามแม่น้ำตาปี ต.ลาดขวาง ต.ฉวาง อ.ฉวาง จ.นครศรีธรรมราช



TC220901 สะพานคลองท่าเสา ต.นาหลวงเสน อ.ทุ่งสง จ.นครศรีธรรมราช



รายงานสถานการณ์น้ำจังหวัดนครศรีธรรมราช วันที่ 8 ตุลาคม 2567

4) รายงานข้อมูลภาพ CCTV



TC191918 : สะพานตลาดเชียรใหญ่
ต.เชียรใหญ่ อ.เชียรใหญ่ จ.นครศรีธรรมราช



TC191802 : สะพานบ้านโรงเหล็ก
ต.นบพิตำ อ.นบพิตำ จ.นครศรีธรรมราช



TC191911 : สะพานวัดท่าแพ
ต.ปากพูน อ.เมือง จ.นครศรีธรรมราช



TC191912 : สะพานคลองท่าวัง
เทศบาลนครนครศรีธรรมราช อ.เมือง จ.นครศรีธรรมราช



TC191913 : สะพานคีรีวง
ต.กำโลน อ.ลานสกา จ.นครศรีธรรมราช



ระบบติดตามสถานการณ์น้ำทางไกลอัตโนมัติ

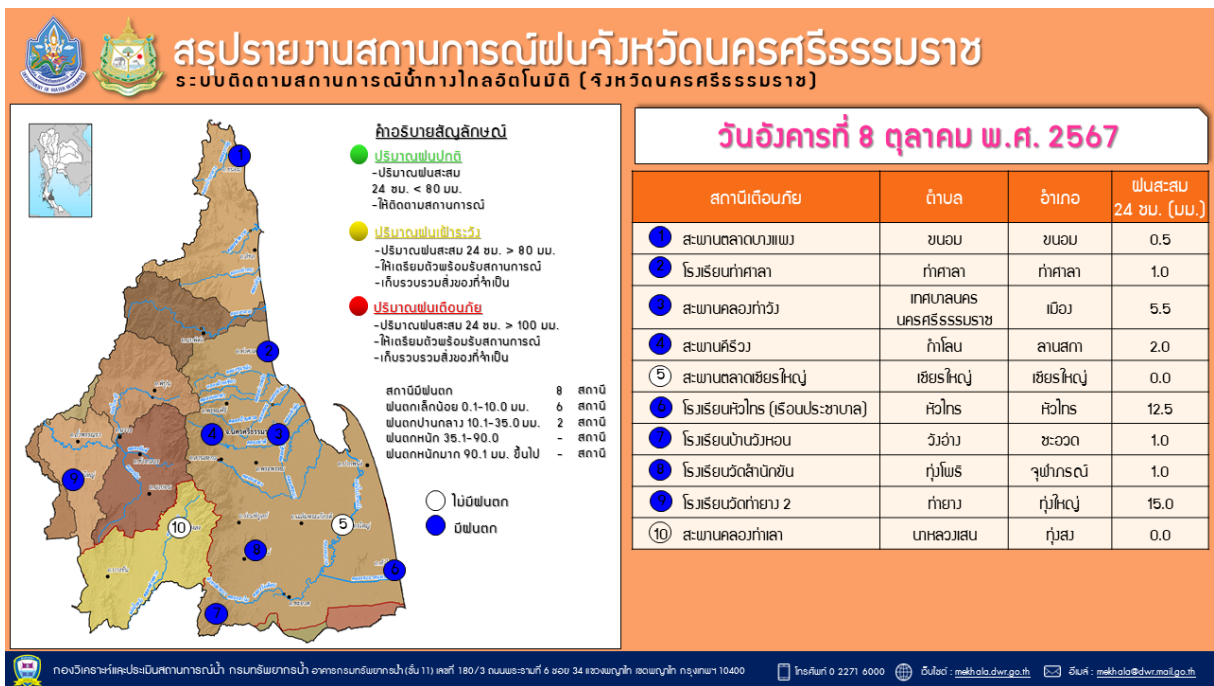
กองวิเคราะห์และประเมินสถานการณ์น้ำ กรมทรัพยากรน้ำ กระทรวงทรัพยากรธรรมชาติและสิ่งแวดล้อม
180/3 ถนนพระรามที่ 6 ซอย 34 แขวงพญาไท เขตพญาไท กรุงเทพมหานคร 10400 โทรศัพท์ 0 2271 6000
<http://tele-nakhonsri.dwr.go.th>



รายงานสถานการณ์น้ำจังหวัดนครศรีธรรมราช วันที่ 8 ตุลาคม 2567

5) สรุปสถานการณ์น้ำ

สรุปสถานการณ์น้ำในพื้นที่จังหวัดนครศรีธรรมราช สถานีสะพานบ้านโรงเหล็ก สถานีสะพานคลองท่าวัง สถานีสะพานศิรีวง สถานีสะพานวัดยางค่อม สถานีสะพานคลองท่าเสา อยู่ในสภาวะเตือนภัยน้ำน้อย สถานีสะพานวัดท่าแพ อยู่ในสภาวะเฝ้าระวังน้ำน้อย ระดับน้ำในลำน้ำส่วนใหญ่มีแนวโน้มเพิ่มขึ้น





ระบบติดตามสถานการณ์น้ำทางไกลอัตโนมัติ

กองวิเคราะห์และประเมินสถานการณ์น้ำ กรมทรัพยากรน้ำ กระทรวงทรัพยากรธรรมชาติและสิ่งแวดล้อม
180/3 ถนนพระรามที่ 6 ซอย 34 แขวงพญาไท เขตพญาไท กรุงเทพมหานคร 10400 โทรศัพท์ 0 2271 6000
<http://tele-nakhonsri.dwr.go.th>



รายงานสถานการณ์น้ำจังหวัดนครศรีธรรมราช วันที่ 8 ตุลาคม 2567

