

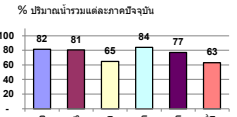
รายงานสรุปภาพน้ำในอ่างเก็บน้ำขนาดใหญ่และขนาดกลาง

รายงานสถานการณ์ ณ วันที่ 10 ตุลาคม 2567



ปริมาณน้ำในอ่างเก็บน้ำใช้การได้ในลำดับที่ + มากกว่า / - น้อยกว่า สัมภาคก่อน 1,918.37 ล้าน ลบ.ม.

สรุปสถานการณ์ปริมาณน้ำในอ่างเก็บน้ำที่ใช้ในทุกกิจกรรมจะประมัต ภาคกร ปริมาณน้ำที่ไหลเข้าอ่าง เมื่อเทียบกับปริมาณที่ผ่านมา ตรวจใช้น้ำอ่างประมัต



เปรียบเทียบปริมาณน้ำรวมทั่วประเทศ ปริมาณน้ำ ณ วันที่ 07 และ 10 ตุลาคม 2567

วันที่ 10 ตุลาคม 2567 เพิ่มขึ้น 56,718 ล้าน ลบ.ม. หรือเท่ากับ 80%

วันที่ 11 ตุลาคม 2566 เพิ่มขึ้น 51,674 ล้าน ลบ.ม. หรือเท่ากับ 73%

ภาค	สถานการณ์ปริมาณน้ำในอ่าง				ปริมาณน้ำเปลี่ยนแปลง (ล้าน ม.³)	สถานะ
	ลดลง (แห่ง)	คงที่ (แห่ง)	เพิ่มขึ้น (แห่ง)	รวม (แห่ง)		
ภาคเหนือ	3	-	4	7	1293.32	ปริมาณน้ำในอ่างเก็บน้ำเพิ่มขึ้น
ภาคตะวันออกเฉียงเหนือ	2	-	10	12	248.99	ปริมาณน้ำในอ่างเก็บน้ำเพิ่มขึ้น
ภาคกลาง	-	-	3	3	109.83	ปริมาณน้ำในอ่างเก็บน้ำเพิ่มขึ้น
ภาคตะวันตก	-	-	2	2	194.61	ปริมาณน้ำในอ่างเก็บน้ำเพิ่มขึ้น
ภาคตะวันออก	-	-	10	10	30.78	ปริมาณน้ำในอ่างเก็บน้ำเพิ่มขึ้น
ภาคใต้	1	-	3	4	40.84	ปริมาณน้ำในอ่างเก็บน้ำเพิ่มขึ้น
รวมทั้งประเทศ	6	-	32	38	1918.37	ปริมาณน้ำในอ่างเก็บน้ำเพิ่มขึ้น

สรุปสถานการณ์ปริมาณน้ำในอ่าง	
คงที่	-
ลดลง	6
เพิ่มขึ้น	32

ภาค	อ่างเก็บน้ำ	ความจุ (ล้าน ม.³)	ปริมาณน้ำที่ใช้งานได้ (ล้าน ม.³)	ใช้การได้จริง (ล้าน ม.³)	ปริมาณน้ำรวม วันที่ 11 ตุลาคม 2566		ปัจจุบัน วันที่ 10 ตุลาคม 2567				สัมภาคก่อน วันที่ 4 ตุลาคม 2567				ปริมาณน้ำ + เพิ่มขึ้น - ลดลง (ล้าน ม.³)	สถานการณ์ ปริมาณน้ำในอ่าง
					ปริมาณน้ำรวม (ล้าน ม.³)	%	ปริมาณน้ำรวม (ล้าน ม.³)	%	ปริมาณน้ำรวม (ล้าน ม.³)	%	ปริมาณน้ำรวม (ล้าน ม.³)	%	ปริมาณน้ำรวม (ล้าน ม.³)	%		
ภาคเหนือ (8)																
1	ภูมิพล (2) ตาก	13,462	3,800	9,662	7,959	59%	9,683	72%	5,883	61%	8,690	65%	4,890	51%	993.08	เพิ่มขึ้น
2	สิริกิติ์ (2) อุตรดิตถ์	9,510	2,850	6,660	5,665	80%	8,990	95%	6,140	92%	8,815	93%	5,965	90%	175.19	เพิ่มขึ้น
3	แม่จอก เชียงใหม่	265	12	253	277	105%	295	111%	283	112%	296	112%	284	112%	-1.00	ลดลง
4	แม่กวาง เชียงใหม่	263	14	249	171	65%	204	77%	190	76%	199	76%	185	74%	4.80	เพิ่มขึ้น
5	ก๊วยม ลำปาง	106	3	103	101	96%	83	78%	80	77%	93	88%	90	87%	-10.30	ลดลง
6	กัตตองมา ลำปาง	170	6	164	134	79%	158	93%	152	92%	168	99%	162	99%	-10.71	ลดลง
7	เขื่อนภูมิพล พะเยา	939	43	896	799	85%	757	81%	714	80%	704	75%	661	74%	53.02	เพิ่มขึ้น
8	แม่ยมก ลำปาง	110	16	94	114	104%	105	96%	89	95%	84	76%	68	72%	21.28	เพิ่มขึ้น
รวมภาคเหนือ 34.85%		24,825	6,744	18,081	15,221	61%	20,274	82%	13,530	75%	19,049	77%	12,237	68%	1,293.32	เพิ่มขึ้น
ภาคตะวันออกเฉียงเหนือ (12)																
8	บ้านหลวง อุตรดิตถ์	136	7	129	134	98%	132	97%	125	97%	135	99%	128	99%	-3.69	ลดลง
9	บ้านสก สกลนคร	520	45	475	483	93%	483	93%	438	92%	492	95%	447	94%	-8.66	ลดลง
10	น้ำพอง (2) สกลนคร	165	8	157	149	91%	80	48%	72	46%	78	47%	70	45%	1.48	เพิ่มขึ้น
11	จุฬารัตน์ (2) ชัยภูมิ	164	37	127	114	69%	109	66%	72	57%	106	64%	69	54%	3.30	เพิ่มขึ้น
12	อุบลรัตน์ (2) ขอนแก่น	2,431	581	1,850	2,243	92%	2,118	87%	1,537	83%	1,912	79%	1,331	72%	206.52	เพิ่มขึ้น
13	ลำปาว กาฬสินธุ์	1,980	100	1,880	2,117	107%	1,858	94%	1,758	94%	1,839	93%	1,739	92%	19.62	เพิ่มขึ้น
14	ลำตะคอง นครราชสีมา	314	22	292	176	56%	107	34%	85	29%	106	34%	84	29%	0.53	เพิ่มขึ้น
15	ลำพระเพลิง นครราชสีมา	155	1	154	102	66%	85	55%	84	55%	83	53%	82	53%	2.37	เพิ่มขึ้น
16	มูลขม นครราชสีมา	141	7	134	78	55%	86	61%	79	59%	83	59%	76	57%	2.57	เพิ่มขึ้น
17	ลำพระนครราชสีมา	275	7	268	140	51%	155	57%	148	55%	151	55%	144	54%	4.71	เพิ่มขึ้น
18	ลำน้ำพอง สุรินทร์	121	3	118	70	57%	43	36%	40	34%	43	35%	40	34%	0.61	เพิ่มขึ้น
19	สิรินธร (2) อุบลราชธานี	1,966	831	1,135	1,845	94%	1,500	76%	669	59%	1,481	75%	650	57%	19.53	เพิ่มขึ้น
รวมภาคตะวันออกเฉียงเหนือ 11.80%		8,369	1,649	6,720	7,651	91%	6,756	81%	5,107	76%	6,507	78%	4,858	72%	248.99	เพิ่มขึ้น
ภาคกลาง (3)																
20	แม่สักชลสิทธิ์ ลพบุรี	960	3	957	568	59%	730	76%	727	76%	647	67%	644	67%	82.80	เพิ่มขึ้น
21	หันเสลา อุทัยธานี	160	17	143	47	29%	42	26%	25	18%	41	26%	24	17%	1.03	เพิ่มขึ้น
22	กระเสียว สุพรรณบุรี	299	99	200	100	33%	148	49%	49	25%	122	41%	23	12%	26.00	เพิ่มขึ้น
รวมภาคกลาง 1.92%		1,419	119	1,300	715	50%	920	65%	801	56%	810	57%	691	53%	109.83	เพิ่มขึ้น
ภาคตะวันออก (2)																
23	ศรีนครินทร์ (2) กาญจนบุรี	17,745	10,285	7,480	13,777	78%	14,500	82%	4,235	57%	14,327	81%	4,062	54%	172.90	เพิ่มขึ้น
24	วชิราลงกรณ (2) กาญจนบุรี	8,860	3,012	5,848	7,548	85%	7,820	88%	4,808	82%	7,798	88%	4,786	82%	21.71	เพิ่มขึ้น
รวมภาคตะวันออก 37.51%		26,605	13,277	13,328	21,325	80%	22,320	84%	9,043	68%	22,126	83%	8,849	66%	194.61	เพิ่มขึ้น
ภาคตะวันตก (6+4)																
25	ขุนด่าน นครนายก	224	5.00	219	221	99%	209	93%	204	93%	206	92%	201	92%	2.75	เพิ่มขึ้น
26	คลองสีดง ฉะเชิงเทรา	420	30.00	390	146	35%	204	49%	174	45%	197	47%	167	43%	6.46	เพิ่มขึ้น
27	บางพระ (3) ชลบุรี	117	12.00	105	64	55%	90	77%	78	75%	87	74%	75	72%	3.24	เพิ่มขึ้น
28	หนองปลาไหล (3) ระยอง	164	13.75	150	117	72%	125	77%	112	74%	123	75%	110	73%	2.20	เพิ่มขึ้น
29	ประแสร์ (3) ระยอง	295	20.00	275	276	93%	281	95%	261	95%	278	94%	258	94%	3.06	เพิ่มขึ้น
30	มาบประชัน (3) ชลบุรี	17	0.72	16	8	50%	5	32%	5	29%	5	31%	4.39	28%	0.16	เพิ่มขึ้น
31	หนองคล้า (3) ชลบุรี	21	1.00	20	12	55%	13	62%	12	60%	13	60%	11.82	58%	0.37	เพิ่มขึ้น
32	คลองกรวย (3) ระยอง	79	3.00	76	43	55%	63	79%	60	78%	54	68%	51.30	67%	8.63	เพิ่มขึ้น
33	คลองใหญ่ (3) ระยอง	45	3.00	42	33	72%	34	74%	31	72%	33	73%	30.18	71%	0.58	เพิ่มขึ้น
34	เขื่อนดินห้วยคด ปราจีนบุรี	295	19.00	276	249	84%	267	90%	248	90%	263	89%	244.47	89%	3.33	เพิ่มขึ้น
รวมภาคตะวันตก 2.37%		1,678	107	1,570	1,169	70%	1,291	77%	1,184	75%	1,260	75%	1,153	73%	30.78	เพิ่มขึ้น
ภาคใต้ (4)																
35	แม่กระวาน เพชรบุรี	710	65	645	434	61%	441	62%	376	58%	428	60%	363	56%	12.97	เพิ่มขึ้น
36	ปราณบุรี ประจวบคีรีขันธ์	391	18	373	131	34%	146	37%	128	34%	146	37%	128	34%	0.19	เพิ่มขึ้น
37	ห้วยแม่เพลา (2) สุราษฎร์ธานี	5,639	1,352	4,287	4,281	76%	3,880	69%	2,528	59%	3,849	68%	2,497	58%	31.56	เพิ่มขึ้น
38	บางช้าง (2) ยะลา	1,454	276	1,178	747	51%	688	47%	412	35%	692	48%	416	35%	-3.88	ลดลง
รวมภาคใต้ 11.55%		8,194	1,711	6,483	5,593	68%	5,156	63%	3,445	53%	5,115	62%	3,404	53%	40.84	เพิ่มขึ้น
รวมทั้งประเทศ 100%(38)		71,090	23,607	47,482	51,674	73%	56,718	80%	33,110	70%	30,132	42%	31,191	66%	1,918.37	เพิ่มขึ้น

หมายเหตุ :

- อ่างเก็บน้ำขนาดใหญ่ หมายถึง อ่างเก็บน้ำที่มีความจุตั้งแต่ 100 ล้าน ลบ.ม. ขึ้นไป
- เป็นอ่างเก็บน้ำอยู่ในความรับผิดชอบของการไฟฟ้าฝ่ายผลิตแห่งประเทศไทย(10) นอกนั้นอยู่ในความรับผิดชอบของกรมชลประทาน(28)
- เป็นอ่างเก็บน้ำขนาดกลางที่มีความสำคัญต่อการอุตสาหกรรมและการประปาฯ ของลุ่มน้ำชายฝั่งทะเลตะวันออก
- จังหวัดที่อ่างเก็บน้ำขนาดใหญ่มีจำนวน 26 จังหวัด ไม่มี 50 จังหวัด
- ที่มา : กรมชลประทาน และการไฟฟ้าฝ่ายผลิตแห่งประเทศไทย

รณ. หมายถึง ระดับน้ำเก็บกักของอ่าง

ที่มาข้อมูล : ตารางสรุปภาพน้ำในอ่างเก็บน้ำขนาดใหญ่ทั่วประเทศ และตารางสรุปภาพน้ำในอ่างเก็บน้ำภาคตะวันออกเฉียงเหนือ กรมชลประทาน



ศูนย์เฝ้าระวัง



กรมชลประทาน

กองวิเคราะห์และประเมินสถานการณ์น้ำ กรมทรัพยากรน้ำ

ลำดับของเขื่อนตามความจุ

- ศรีนครินทร์ 2.ภูมิพล 3.สิริกิติ์ 4.วชิราลงกรณ 5.ห้วยแม่เพลา
- อุบลรัตน์ 7.สิรินธร 8.บางช้าง 9.ลำปาว 10.แม่สัก

ลำดับของเขื่อนตามปริมาณน้ำใช้การได้

- ภูมิพล 2.ศรีนครินทร์ 3.สิริกิติ์ 4.วชิราลงกรณ 5.ห้วยแม่เพลา
- ลำปาว 7.อุบลรัตน์ 8.บางช้าง 9.สิรินธร 10.แม่สัก