



วันที่ 9 มิถุนายน 2560

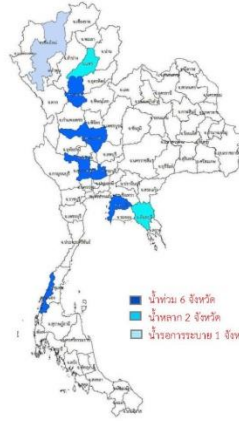
สถานการณ์น้ำ

- ลุ่มน้ำบางปะกง ปัจจุบันสถานการณ์น้ำในลำน้ำ โดยทั่วไปยังคงอยู่ในภาวะปกติ (ระดับน้ำต่ำกว่าระดับตลิ่งต่ำสุด) ระดับน้ำในลำน้ำส่วนใหญ่มีแนวโน้มเพิ่มขึ้น

พื้นที่ประสบอุทกภัยในพื้นที่ลุ่มน้ำบางปะกง

- ไม่มีสถานการณ์

พื้นที่ประสบอุทกภัย



สถานการณ์ภาพรวมทั้งประเทศ

- น้ำท่วม 6 จังหวัด ได้แก่ สุโขทัย นครสวรรค์ ชลบุรี สุพรรณบุรี อัญญา และระนอง
- น้ำหลาก 2 จังหวัด ได้แก่ จันทบุรี และแพร่
- น้ำรอการระบาย 1 จังหวัด ได้แก่ เชียงใหม่

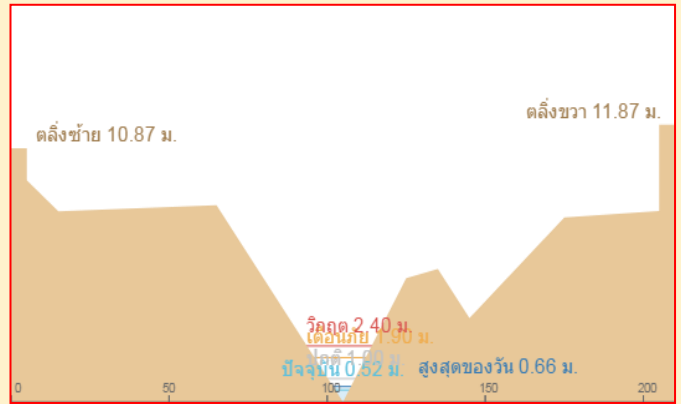
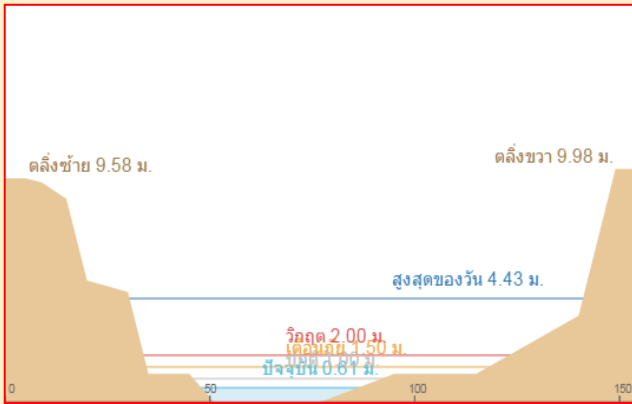
สถานการณ์ในพื้นที่ลุ่มน้ำบางปะกง

- น้ำท่วม 1 จังหวัด ได้แก่ ชลบุรี

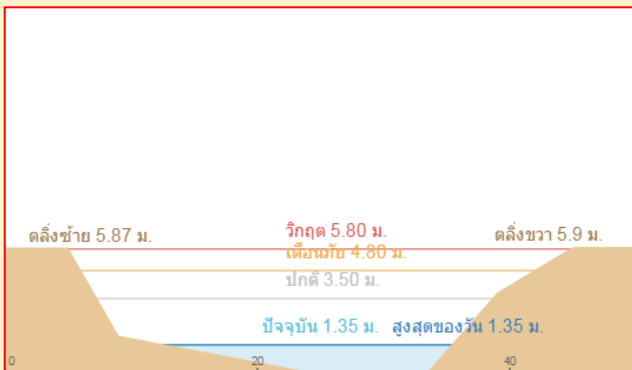
ที่มา : คณะกรรมการทรัพยากรน้ำแห่งชาติ

ระดับน้ำของสถานีโทรมาตรในพื้นที่

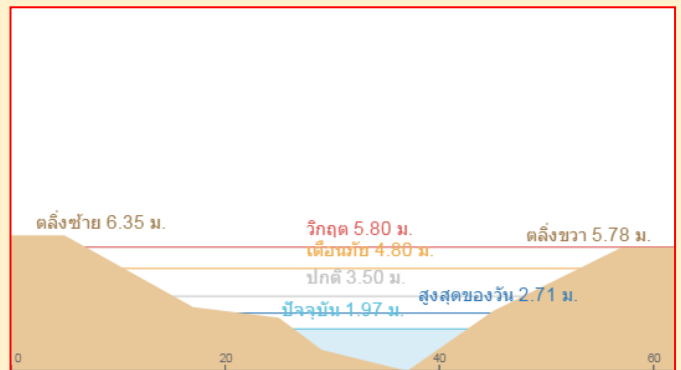
1. สถานีบ้านบางขนาก อ.บางน้ำเปรี้ยว จ.ฉะเชิงเทรา (เพิ่มขึ้น) 2. สถานีบ้านโยธะกา อ.บ้านสร้าง จ.ปราจีนบุรี (ลดลง)



3. สถานีป่าชะ อ.บ้านนา จ.นครนายก (เพิ่มขึ้น)



4. สถานีบ้านทุ่งยายชี อ.ท่าตะเกียบ จ.ฉะเชิงเทรา (เพิ่มขึ้น)



“ไม่รู้มีคุณธรรมรับผิดชอบต่อสังคม”

# รายงานสถานการณ์น้ำลุ่มน้ำบางปะกง

## วันที่ 9 มิถุนายน 2560

### 1) สภาพภูมิอากาศ (ที่มา: กรมอุตุนิยมวิทยา)

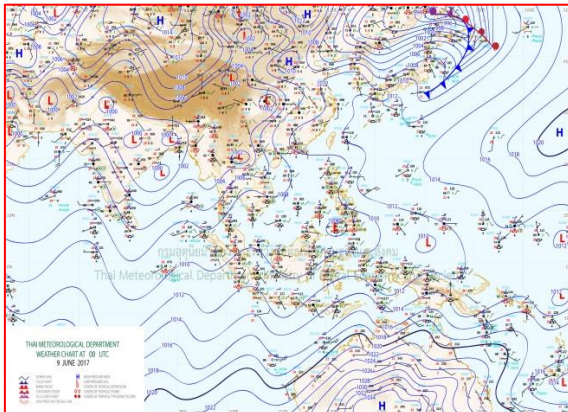
#### ลักษณะอากาศทั่วไป

พยากรณ์อากาศ 24 ชั่วโมงข้างหน้า ประเทศไทยตอนบนยังคงมีฝนตกชุกหนาแน่นและมีฝนตกหนักบางพื้นที่ในภาคเหนือ ภาคตะวันออกเฉียงเหนือ และภาคตะวันออก สำหรับสภาวะฝนตกหนักบริเวณประเทศไทยตอนบนจะมีผลกระทบต่อไปอีก 1 วัน

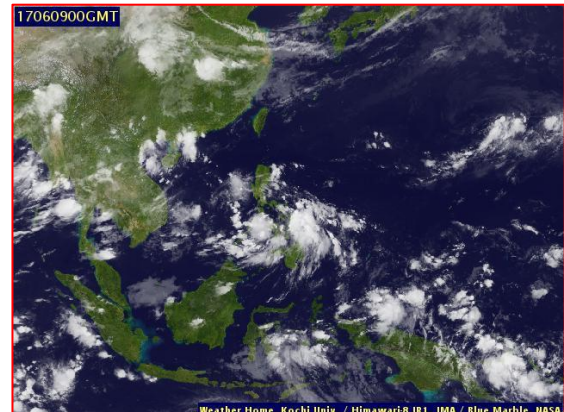
สำหรับภาคใต้มีปริมาณฝนลดลง ส่วนคลื่นลมบริเวณทะเลอันดามันมีคลื่นสูง 2-3 เมตร

#### สภาพอากาศภาคตะวันออก

มีฝนฟ้าคะนอง ร้อยละ 70 ของพื้นที่ และมีฝนตกหนักบางแห่ง ส่วนมากบริเวณจังหวัดปราจีนบุรี สระแก้ว ชลบุรี ระยอง จันทบุรี และตราด อุณหภูมิต่ำสุด 24-28 องศาเซลเซียส อุณหภูมิสูงสุด 29-33 องศาเซลเซียส ลมตะวันตกเฉียงใต้ ความเร็ว 20-35 กม./ชม. ทะเลมีคลื่นสูงประมาณ 2 เมตร ส่วนบริเวณที่มีฝนฟ้าคะนองคลื่นสูงมากกว่า 2 เมตร



แผนที่อากาศ วันที่ 9 มิ.ย. 2560 เวลา 01.00 น.



ภาพถ่ายจากดาวเทียม วันที่ 9 มิ.ย. 2560 เวลา 07.00 น.

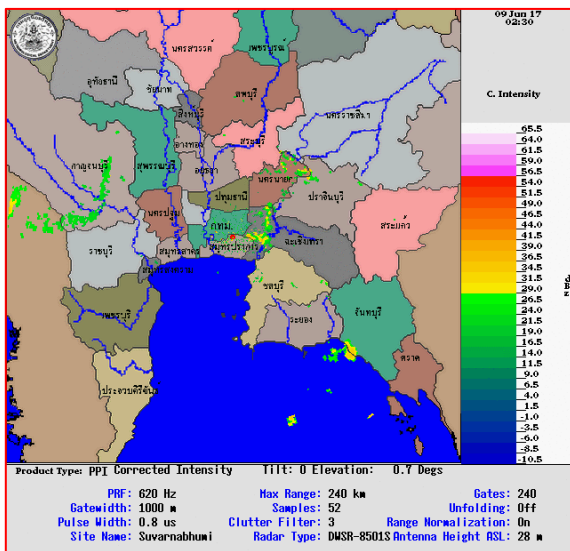
### 2) สถานการณ์ฝน

จากข้อมูลสถานการณ์ฝนในพื้นที่ลุ่มน้ำบางปะกงของวันที่ 9 มิถุนายน 2560 จากกรมทรัพยากรน้ำ กรมอุตุนิยมวิทยา และสถาบันสารสนเทศทรัพยากรน้ำและการเกษตร (องค์การมหาชน) พบว่า มีฝนตกเล็กน้อยถึงปานกลางในบางพื้นที่ โดยบริเวณอำเภอสนามชัยเขต บางปะกง และท่าตะเกียบ จังหวัดฉะเชิงเทรา บริเวณอำเภอเมือง จังหวัดชลบุรี มีปริมาณฝน 1.5 – 25.1 มม.

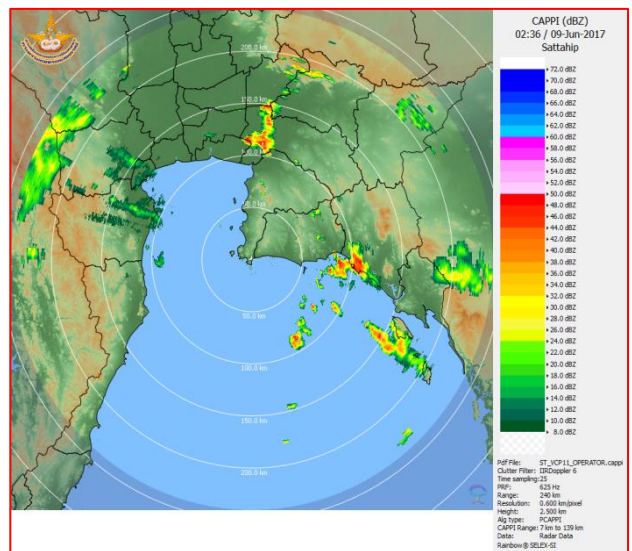
ข้อมูลสถานการณ์ฝนในพื้นที่ลุ่มน้ำบางปะกง ณ วันที่ 9 มิถุนายน 2560  
(ข้อมูลจากกรมอุตุนิยมวิทยา เวลา 07.00 น.)

ลำดับ	สถานี	ปริมาณฝน (มม.)
1	ต.ตลาดกระทิง อ.สนามชัยเขต จ.ฉะเชิงเทรา	25.1
2	อ.บางปะกง จ.ฉะเชิงเทรา	2.4
3	อ.ท่าตะเกียบ จ.ฉะเชิงเทรา	3.3
4	อ.เมือง จ.ชลบุรี	1.5

หมายเหตุ “ฟ” คือ ฝนวัดปริมาณไม่ได้ (ต่ำกว่า 0.1 มิลลิเมตร), “\*” คือ ไม่ได้รับข้อมูล



ภาพเรดาร์ตรวจอากาศ “สถานีสุวรรณภูมิ”  
ณ วันที่ 9 มิถุนายน 2560 เวลา 09.30 น.  
(ที่มา : กรมอุตุนิยมวิทยา)



ภาพเรดาร์ตรวจอากาศ “สถานีสัตหีบ”  
ณ วันที่ 9 มิถุนายน 2560 เวลา 09.36 น.  
(ที่มา : กรมอุตุนิยมวิทยา)

สถานการณ์น้ำฝน

<p>Coupled Model (WRF-ROMS), 24-Hour Precipitation, Thailand Model (3x3 km) 08-Jun-2017 19:00 to 09-Jun-2017 19:00 (Bangkok Time)</p> <p>Created by HAI   initial date 08-Jun-2017 19:00 (Bangkok Time)</p>	<p>Coupled Model (WRF-ROMS), 24-Hour Precipitation, Thailand Model (3x3 km) 09-Jun-2017 19:00 to 10-Jun-2017 19:00 (Bangkok Time)</p> <p>Created by HAI   initial date 09-Jun-2017 19:00 (Bangkok Time)</p>
<p>แผนที่การคาดการณ์น้ำฝนวันที่ 9 มิ.ย. 60</p>	<p>แผนที่การคาดการณ์น้ำฝนวันที่ 10 มิ.ย. 60</p>
<p>Coupled Model (WRF-ROMS), 24-Hour Precipitation, Thailand Model (3x3 km) 10-Jun-2017 19:00 to 11-Jun-2017 19:00 (Bangkok Time)</p> <p>Created by HAI   initial date 08-Jun-2017 19:00 (Bangkok Time)</p>	<p>Coupled Model (WRF-ROMS), 24-Hour Precipitation, Southeast Asia Model (9x9 km) 11-Jun-2017 19:00 to 12-Jun-2017 19:00 (Bangkok Time)</p> <p>Created by HAI   initial date 08-Jun-2017 19:00 (Bangkok Time)</p>
<p>แผนที่การคาดการณ์น้ำฝนวันที่ 11 มิ.ย. 60</p>	<p>แผนที่การคาดการณ์น้ำฝนวันที่ 12 มิ.ย. 60</p>
<p>Coupled Model (WRF-ROMS), 24-Hour Precipitation, Southeast Asia Model (9x9 km) 12-Jun-2017 19:00 to 13-Jun-2017 19:00 (Bangkok Time)</p> <p>Created by HAI   initial date 08-Jun-2017 19:00 (Bangkok Time)</p>	<p>Coupled Model (WRF-ROMS), 24-Hour Precipitation, Southeast Asia Model (9x9 km) 13-Jun-2017 19:00 to 14-Jun-2017 19:00 (Bangkok Time)</p> <p>Created by HAI   initial date 08-Jun-2017 19:00 (Bangkok Time)</p>
<p>แผนที่การคาดการณ์น้ำฝนวันที่ 13 มิ.ย. 60</p>	<p>แผนที่การคาดการณ์น้ำฝนวันที่ 14 มิ.ย. 60</p>
<p>ที่มา : <a href="http://www.thaiwater.net">www.thaiwater.net</a></p> <p>ผลการคาดการณ์ปริมาณฝนล่วงหน้า</p>	



3) ข้อมูลปริมาณน้ำในลำน้ำ

ลุ่มน้ำบางปะกง ปัจจุบันสถานการณ์น้ำในลำน้ำโดยทั่วไปยังคงอยู่ในภาวะปกติ (ระดับน้ำต่ำกว่าระดับตลิ่งต่ำสุด) ระดับน้ำในลำน้ำส่วนใหญ่มีแนวโน้มเพิ่มขึ้น

สถานการณ์น้ำท่า (5 – 9 มิ.ย. 2560 ที่มา: กรมชลประทาน เวลา 06.00 น.)

สถานี	อำเภอ	จังหวัด	ระดับน้ำ (ม.)	จันทร์	อังคาร	พุธ	พฤหัสบดี	ศุกร์	แนวโน้ม
			ปริมาณน้ำ(ลบ.ม./วิ.)	5 มิ.ย.	6 มิ.ย.	7 มิ.ย.	8 มิ.ย.	9 มิ.ย.	(เพิ่ม/ลด)
Kgt.19A	พนัสนิคม	ชลบุรี	4.8	2.02	2.04	2.01	1.82	1.93	เพิ่มขึ้น
			*	*	*	*	*	*	
Kgt.30	เทศบาลเมือง	ฉะเชิงเทรา	1.70	0.30	0.40	0.48	*	*	*
			น้ำหนุน	*	*	*	*	*	
Ny.1B	เมือง	นครนายก	8.81	4.83	4.42	4.63	5.18	4.62	ลดลง
			206	33.9	21.6	27.9	44.4	27.6	
Ny.3	บ้านนา	นครนายก	6.26	1.94	1.76	1.47	1.64	1.96	เพิ่มขึ้น
			ติดฝาย	3.72	2.64	1.10	1.95	3.84	
Ny.4	เมือง	ปราจีนบุรี	3.37	1.25	1.02	0.90	1.30	1.00	ลดลง
			177	17.0	9.60	7.00	19.0	9.00	
Ny.7	เมือง	นครนายก	5.38	3.55	3.50	*	*	3.35	เพิ่มขึ้น
			*	*	*	*	*	*	

หมายเหตุ \* ไม่มีข้อมูล

ข้อมูลระดับน้ำจากระบบตรวจวัดสภาพทางไกลอัตโนมัติลุ่มน้ำบางปะกง-ปราจีนบุรี กรมทรัพยากรน้ำ ประจำวันที่ 9 มิถุนายน 2560

ข้อมูลระดับน้ำ ( 7 – 9 มิ.ย. 2560 ที่มา: กรมทรัพยากรน้ำ เวลา 07.00 น.)

สถานี	ตำบล	อำเภอ	จังหวัด	ระดับตลิ่ง (ต่ำสุด)	พุธ	พฤหัสบดี	ศุกร์	แนวโน้ม
					7 มิ.ย.	8 มิ.ย.	9 มิ.ย.	(เพิ่ม/ลด)
บ้านบางขนาก	บางขนาก	บางน้ำเปรี้ยว	ฉะเชิงเทรา	9.58	0.52	0.40	0.58	เพิ่มขึ้น
บ้านโยธะกา	บางเตย	บ้านสร้าง	ปราจีนบุรี	2.40	0.59	0.59	0.58	ลดลง
บ้านป่าชะ	ป่าชะ	บ้านนา	นครนายก	5.87	0.95	0.89	1.14	เพิ่มขึ้น
บ้านทุ่งยายชี	ท่าตะเียบ	ท่าตะเียบ	ฉะเชิงเทรา	5.78	1.57	1.57	2.41	เพิ่มขึ้น

4) สรุป

สถานการณ์น้ำในลุ่มน้ำบางปะกงประจำวันที่ 9 มิถุนายน 2560 อยู่ในภาวะปกติ และระดับน้ำในลำน้ำส่วนใหญ่มีแนวโน้มเพิ่มขึ้น