

รายงานสรุปสภาพน้ำในอ่างเก็บน้ำขนาดใหญ่และขนาดกลาง

รายงานสถานการณ์ ณ. วันที่ 16 สิงหาคม 2567

ปริมาณน้ำในอ่างที่ใช้งานได้มีสัดส่วนนี้ + มากกว่า / - น้อยกว่า สัปดาห์ก่อน 457.26 ล้าน ลบ.ม.

สรุปสถานการณ์ปริมาณน้ำในอ่างเก็บน้ำที่ใช้ในกิจกรรมหลักประปา มากกว่า ปริมาณน้ำที่ไหลเข้าอ่าง เมื่อเทียบกับสัปดาห์ที่ผ่านมา ควรใช้ให้อย่างระมัดระวัง

ปริมาณน้ำรวมทั่วประเทศ 71,090 ล้าน ลบ.ม. (100%)

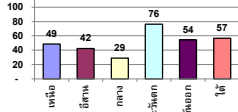


เปรียบเทียบปริมาณน้ำรวมใน 16.7 และ 16.6

วันที่ 16 สิงหาคม 2567 เก็บกิน 41,812 ล้าน ลบ.ม. หรือ เก็บกิน 89%

วันที่ 17 สิงหาคม 2566 เก็บกิน 38,036 ล้าน ลบ.ม. หรือ เก็บกิน 85%

% ปริมาณน้ำรวมแต่ละภาคปัจจุบัน



ลดลง	1	อ่าง
เพิ่มขึ้น	22	อ่าง

ภาค	สถานการณ์ปริมาณน้ำในอ่าง				ปริมาณน้ำเปลี่ยนแปลง (ล้าน ม.ว.)	สถานะ
	ลดลง (แห่ง)	คงที่ (แห่ง)	เพิ่มขึ้น (แห่ง)	รวม (แห่ง)		
ภาคเหนือ	1	-	6	7	430.30	ปริมาณน้ำในอ่างเก็บน้ำเพิ่มขึ้น
ภาคตะวันออกเฉียงเหนือ	5	-	7	12	-26.07	ปริมาณน้ำในอ่างเก็บน้ำลดลง
ภาคกลาง	1	1	1	3	32.80	ปริมาณน้ำในอ่างเก็บน้ำเพิ่มขึ้น
ภาคตะวันออก	-	-	2	2	87.04	ปริมาณน้ำในอ่างเก็บน้ำเพิ่มขึ้น
ภาคตะวันตก	4	-	6	10	8.70	ปริมาณน้ำในอ่างเก็บน้ำเพิ่มขึ้น
ภาคใต้	4	-	-	4	-75.51	ปริมาณน้ำในอ่างเก็บน้ำลดลง
รวมทั้งประเทศ	15	1	22	38	457.26	ปริมาณน้ำในอ่างเก็บน้ำเพิ่มขึ้น

ภาค	อ่างเก็บน้ำ	ความจุที่รวม (ล้าน ม.ว.)	ปริมาณน้ำที่ใช้งานไม่ได้ (ล้าน ม.ว.)	ใช้การได้จริง (ล้าน ม.ว.)	ปริมาณน้ำรวม วันที่ 17 สิงหาคม 2566				ปัจจุบัน วันที่ 16 สิงหาคม 2567				สัปดาห์ก่อน วันที่ 10 สิงหาคม 2567				ปริมาณน้ำ + เพิ่มขึ้น - ลดลง (ล้าน ม.ว.)	สถานการณ์ในอ่าง
					วัน	%	ปริมาณน้ำรวม (ล้าน ม.ว.)	%	ปริมาณน้ำใช้การได้จริง (ล้าน ม.ว.)	%	ปริมาณน้ำรวม (ล้าน ม.ว.)	%	ปริมาณน้ำใช้การได้จริง (ล้าน ม.ว.)	%				
															วันที่ 17 สิงหาคม 2566	%		
ภาคเหนือ (8)																		
1	ภูมิพล (2) ตาก	13,462	3,800	9,662	5,720	42%	5,667	42%	1,867	19%	5,566	41%	1,766	18%	101.22	เพิ่มขึ้น		
2	ศิริกิตติ์ (2) อุดรธานี	9,510	2,850	6,660	4,321	45%	5,568	59%	2,718	41%	5,269	55%	2,419	36%	299.18	เพิ่มขึ้น		
3	แม่จัน เชียงใหม่	265	12	253	186	70%	180	68%	168	66%	177	67%	165	65%	3.04	เพิ่มขึ้น		
4	แม่กวาง เชียงใหม่	263	14	249	144	55%	118	45%	104	42%	118	45%	104	42%	0.22	เพิ่มขึ้น		
5	ก๊วยมม ลำปาง	106	3	103	48	46%	51	48%	48	47%	50	55%	56	54%	-7.54	ลดลง		
6	ก๊วยมมา ลำปาง	170	6	164	58	34%	83	49%	77	47%	76	45%	70	43%	7.46	เพิ่มขึ้น		
7	แควน้อย พิจิตรโลก	939	43	896	163	17%	345	37%	302	34%	336	36%	293	33%	9.36	เพิ่มขึ้น		
8	แม่เมาะ ลำปาง	110	16	94	32	29%	33	30%	17	18%	34	31%	18	19%	-0.40	ลดลง		
รวมภาคเหนือ 34.85%		24,225	6,744	18,081	10,672	43%	13,046	49%	5,302	29%	11,634	47%	4,872	27%	430.30	เพิ่มขึ้น		
ภาคตะวันออกเฉียงเหนือ (12)																		
8	ห้วยหลวง อุดรธานี	136	7	129	91	67%	58	43%	51	40%	58	42%	51	39%	0.91	เพิ่มขึ้น		
9	น้ำจืด สกลนคร	520	45	475	339	65%	338	65%	293	62%	320	62%	275	58%	17.50	เพิ่มขึ้น		
10	น้ำพอง (2) สกลนคร	165	8	157	59	36%	38	23%	30	19%	40	24%	32	20%	-1.74	ลดลง		
11	พุทราจีน (2) ชัยภูมิ	164	37	127	62	38%	69	42%	32	26%	69	42%	32	25%	0.51	เพิ่มขึ้น		
12	อุบลรัตน์ (2) ขอนแก่น	2,431	581	1,850	871	36%	619	25%	38	2%	720	30%	139	7%	-100.63	ลดลง		
13	ลำปาว กาฬสินธุ์	1,980	100	1,880	1,329	67%	923	47%	823	44%	887	45%	787	42%	36.35	เพิ่มขึ้น		
14	ลำตะคอง นครราชสีมา	314	22	292	136	43%	91	29%	69	24%	92	29%	70	24%	-0.96	ลดลง		
15	ลำพระเพลิง นครราชสีมา	155	1	154	54	35%	68	44%	67	44%	71	46%	70	45%	-2.88	ลดลง		
16	ลำมูล นครราชสีมา	141	7	134	62	44%	68	48%	61	46%	67	48%	60	45%	0.78	เพิ่มขึ้น		
17	ลำระเหย นครราชสีมา	275	7	268	102	37%	124	45%	117	44%	124	45%	117	44%	0.42	เพิ่มขึ้น		
18	ลำนางรอง บุรีรัมย์	121	3	118	69	57%	53	44%	50	42%	55	46%	52	44%	-2.37	ลดลง		
19	สิรินธร (2) อุบลราชธานี	1,966	831	1,135	1,187	60%	1,100	56%	269	24%	1,074	55%	243	21%	26.04	เพิ่มขึ้น		
รวมภาคตอน 11.80%		8,369	1,649	6,720	4,361	52%	3,550	42%	1,901	28%	3,576	43%	1,927	29%	-26.07	ลดลง		
ภาคกลาง (3)																		
20	ป่าสักสิทธิ์ ลพบุรี	960	3	957	85	9%	285	30%	282	30%	262	27%	259	27%	23.10	เพิ่มขึ้น		
21	ทับเสลา อุทัยธานี	160	17	143	45	28%	48	30%	31	22%	61	38%	44	31%	-12.38	ลดลง		
22	กระเสียว สุพรรณบุรี	299	99	200	78	26%	75	25%	-	0%	77	26%	-	0%	-	คงที่		
รวมภาคกลาง 1.92%		1,419	119	1,300	208	15%	409	29%	314	22%	400	28%	281	22%	32.80	เพิ่มขึ้น		
ภาคตะวันตก (2)																		
23	ศรีนครินทร์ (2) กาญจนบุรี	17,745	10,265	7,480	12,786	72%	13,296	75%	3,031	41%	13,213	74%	2,948	39%	83.67	เพิ่มขึ้น		
24	ศรีวิชัย (2) กาญจนบุรี	8,860	3,012	5,848	5,509	62%	6,949	78%	3,937	67%	6,945	78%	3,933	67%	3.37	เพิ่มขึ้น		
รวมภาคตะวันตก 37.51%		26,605	13,277	13,328	18,295	69%	20,245	76%	6,968	52%	20,158	76%	6,881	52%	87.04	เพิ่มขึ้น		
ภาคตะวันออก (6+4)																		
25	ขุนด่าน นครนายก	224	5.00	219	106	47%	156	70%	151	69%	147	66%	142	65%	8.55	เพิ่มขึ้น		
26	คลองสิชล นครศรีธรรมราช	420	30.00	390	74	18%	106	25%	76	19%	105	25%	75	19%	0.76	เพิ่มขึ้น		
27	บางพระ (3) ชลบุรี	117	12.00	105	47	41%	56	46%	44	42%	53	45%	41	39%	2.87	เพิ่มขึ้น		
28	หนองปลาไหล (3) ระยอง	164	13.75	150	99	60%	98	60%	84	56%	95	58%	82	54%	2.14	เพิ่มขึ้น		
29	ประแสร์ (3) ระยอง	295	20.00	275	180	61%	232	79%	212	77%	233	79%	213	77%	-0.36	ลดลง		
30	แม่พระอินทร์ (3) ชลบุรี	17	0.72	16	9	53%	5	29%	4	26%	5	30%	4.32	27%	-0.17	ลดลง		
31	หนองค้อ (3) ชลบุรี	21	1.00	20	13	59%	10	47%	9	44%	10	45%	8.63	42%	0.41	เพิ่มขึ้น		
32	คลองทราย (3) ระยอง	79	3.00	76	39	49%	44	55%	41	54%	43	54%	40.13	53%	0.88	เพิ่มขึ้น		
33	คลองใหญ่ (3) ระยอง	45	3.00	42	25	55%	30	66%	27	64%	31	69%	28.19	66%	-1.19	ลดลง		
34	เขื่อนต้นหมันเขา ปราจีนบุรี	295	19.00	276	94	32%	176	60%	157	57%	181	62%	162.43	59%	-5.19	ลดลง		
รวมภาคตะวันออก 2.37%		1,678	107	1,570	685	41%	912	54%	805	51%	904	54%	796	51%	8.70	เพิ่มขึ้น		
ภาคใต้ (4)																		
35	แก่งกระจาน เพชรบุรี	710	65	645	286	40%	412	58%	347	54%	417	59%	352	55%	-4.93	ลดลง		
36	ปราจีนบุรี ประจวบคีรีขันธ์	391	18	373	75	19%	145	37%	127	34%	149	38%	131	35%	-4.23	ลดลง		
37	วิเชียรปราจีนบุรี (2) สุราษฎร์ธานี	5,639	1,352	4,287	3,603	64%	3,400	60%	2,048	48%	3,463	61%	2,111	49%	-62.81	ลดลง		
38	บางยาง (2) ยะลา	1,454	276	1,178	852	59%	691	48%	415	35%	694	48%	418	36%	-3.54	ลดลง		
รวมภาคใต้ 11.55%		8,194	1,711	6,483	4,816	59%	4,648	57%	2,937	45%	4,724	58%	3,013	46%	-75.51	ลดลง		
รวมทั้งประเทศ 100%(38)		71,090	23,607	47,482	39,036	55%	41,812	59%	18,227	38%	30,132	42%	17,770	37%	457.26	เพิ่มขึ้น		

ที่มาข้อมูล : ตารางสรุปสภาพน้ำในอ่างเก็บน้ำขนาดใหญ่ทั่วประเทศ และตารางสรุปสภาพน้ำในอ่างเก็บน้ำภาคตะวันออกเฉียงเหนือ กรมชลประทาน

หมายเหตุ :

- อ่างเก็บน้ำขนาดใหญ่ หมายถึง อ่างเก็บน้ำที่มีความจุตั้งแต่ 100 ล้าน ลบ.ม. ขึ้นไป
 - เป็นอ่างเก็บน้ำอยู่ในความรับผิดชอบของการไฟฟ้าฝ่ายผลิตแห่งประเทศไทย (10) นอกนั้นอยู่ในความรับผิดชอบกรมชลประทาน (28)
 - เป็นอ่างเก็บน้ำขนาดกลางที่มีความสำคัญต่อการอุตสาหกรรมและการประปาของลุ่มน้ำชายฝั่งทะเลตะวันออก
 - จังหวัดที่มีอ่างเก็บน้ำขนาดใหญ่มีจำนวน 26 จังหวัด ไม่มี 50 จังหวัด
 - ที่มา : กรมชลประทาน และการไฟฟ้าฝ่ายผลิตแห่งประเทศไทย
- รณก.พาณิชย์ ระดับน้ำเก็บกักของอ่าง



ศูนย์มชช

กองวิเคราะห์และประเมินสถานการณ์น้ำ กรมทรัพยากรน้ำ

ลำดับของเขื่อนตามความ

1.ศรีนครินทร์ 2.ภูมิพล 3.สิริกิติ์ 4.วิเชียรลงกรณ 5.รัชชประภา

6.อุบลรัตน์ 7.สิรินธร 8.บางยาง 9.ลำปาว 10.ป่าสัก

ลำดับของเขื่อนตามปริมาณน้ำใช้การได้

1.ภูมิพล 2.ศรีนครินทร์ 3.สิริกิติ์ 4.วิเชียรลงกรณ 5.รัชชประภา

6.ลำปาว 7.อุบลรัตน์ 8.บางยาง 9.สิรินธร 10.ป่าสัก