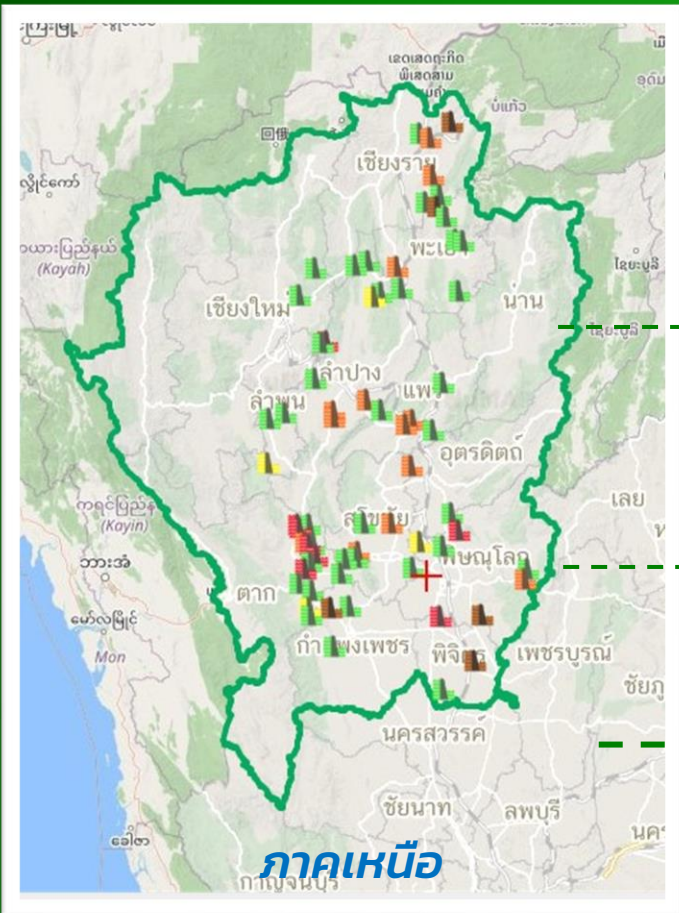




# รายงานสถานการณ์ปริมาณน้ำแหล่งน้ำขนาดเล็ก

SRM-DWR ข้อมูลแหล่งน้ำขนาดเล็ก “ภาคเหนือ”

วันที่ 2 สิงหาคม 2567 เวลา 10.15 น.



ปัจจุบัน ปริมาณน้ำ **67.23%** ภาคเหนือ

ความจุเก็บกัก **178.96** ล้าน ลบ.ม.  
ปริมาณน้ำ **120.33** ล้าน ลบ.ม.

แหล่งน้ำขนาดเล็ก **67** แห่ง

ชื่อแหล่งน้ำ	จังหวัด	ระดับน้ำ (ม.รทก.)	ความจุอ่าง (ล้าน ลบ.ม.)	ปริมาณน้ำ (ล้าน ลบ.ม.)	ร้อยละ ปริมาณน้ำ
<b>ภาคเหนือ</b>					
หนองเรือ	เชียงราย	359.00	0.34	0.02	5.88%
บึงสะกิด	อุดรดิตต์	57.38	0.70	0.06	8.57%
อ่างเก็บน้ำห้วยจิ้ง	เชียงราย	392.86	3.65	0.68	18.63%
อ่างเก็บน้ำห้วยแม่ต้า	พะเยา	443.00	3.03	0.66	21.78%
อ่างเก็บน้ำคลองห้วยทราย	ตาก	142.80	1.65	0.37	22.42%
อ่างเก็บน้ำห้วยแม่หาด	เชียงใหม่	342.65	2.36	0.53	22.46%
อ่างเก็บน้ำหนองตาเรือ	ตาก	118.22	1.93	0.51	26.42%
บึงลี้แล	สุโขทัย	46.18	1.54	0.41	26.62%
บึงสะเดา	พิษณุโลก	36.38	0.45	0.12	26.67%
หนองขลา	พิจิตร	32.90	0.14	0.04	28.57%

ร้อยละปริมาณน้ำเก็บกัก	จำนวนแหล่งน้ำ
0-20	3
21-30	7
31-80	40
81-100	9
100+	8

ค้นหาเพิ่มเติม Scan Me

