

รายงานสรุปสภาพน้ำในอ่างเก็บน้ำขนาดใหญ่และขนาดกลาง

รายงานสถานการณ์ ณ. วันที่ 25 กรกฎาคม 2567

ปริมาณน้ำในอ่างที่ใช้การได้ในสัปดาห์นี้ + มากกว่า / - น้อยกว่า สัปดาห์ก่อน 1,049.85 ล้าน ลบ.ม.

สรุปสถานการณ์ปริมาณน้ำในอ่างเก็บน้ำที่ใช้ทุกกิจกรรมทั้งประเทศ มากกว่า ปริมาณน้ำที่ไหลเข้าอ่าง เมื่อเทียบกับสัปดาห์ที่ผ่านมา คราวใช้หลายครั้งมีดังนี้

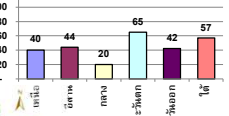
ปริมาณน้ำรวมทั่วประเทศ 71,090 ล้าน ลบ.ม. (100%)



ปริมาณน้ำในอ่างเก็บน้ำทั่วประเทศ ณ วันที่ 25 กรกฎาคม 2567

วันที่ 25 กรกฎาคม 2567 เก็บเพิ่ม 36,747 ล้าน ลบ.ม. หรือ เท่ากับ 52%
วันที่ 26 กรกฎาคม 2566 เก็บเพิ่ม 35,978 ล้าน ลบ.ม. หรือ เท่ากับ 51%

% ปริมาณน้ำรวมแต่ละภาคยังจับ



สรุปสถานการณ์ปริมาณน้ำในอ่าง	
คงที่	3 อ่าง
ลดลง	13 อ่าง
เพิ่มขึ้น	22 อ่าง

ภาค	สถานการณ์ปริมาณน้ำในอ่าง				ปริมาณน้ำเปลี่ยนแปลง (ล้าน ม.ว.)	สถานะ
	ลดลง (แห่ง)	คงที่ (แห่ง)	เพิ่มขึ้น (แห่ง)	รวม (แห่ง)		
ภาคเหนือ	2	-	5	7	291.76	ปริมาณน้ำในอ่างเก็บน้ำเพิ่มขึ้น
ภาคตะวันออกเฉียงเหนือ	7	-	5	12	254.67	ปริมาณน้ำในอ่างเก็บน้ำเพิ่มขึ้น
ภาคกลาง	-	2	1	3	38.55	ปริมาณน้ำในอ่างเก็บน้ำเพิ่มขึ้น
ภาคตะวันตก	-	-	2	2	399.68	ปริมาณน้ำในอ่างเก็บน้ำเพิ่มขึ้น
ภาคตะวันออก	3	1	6	10	37.51	ปริมาณน้ำในอ่างเก็บน้ำเพิ่มขึ้น
ภาคใต้	1	-	3	4	27.68	ปริมาณน้ำในอ่างเก็บน้ำเพิ่มขึ้น
รวมทั้งประเทศ	13	3	22	38	1049.85	ปริมาณน้ำในอ่างเก็บน้ำเพิ่มขึ้น

ภาค	อ่างเก็บน้ำ	ความจุที่ ใช้งาน (ล้าน ม.ว.)	ปริมาณน้ำที่ ใช้งาน (ล้าน ม.ว.)	ใช้การได้จริง (ล้าน ม.ว.)	ปริมาณน้ำรวม วันที่ 26 กรกฎาคม 2566		ปัจจุบัน วันที่ 25 กรกฎาคม 2567				สัปดาห์ก่อน วันที่ 19 กรกฎาคม 2567				ปริมาณน้ำ + เพิ่มขึ้น - ลดลง (ล้าน ม.ว.)	สถานการณ์ในอ่าง
					(ล้าน ม.ว.)	%	ปริมาณน้ำ (ล้าน ม.ว.)	%	ปริมาณน้ำ (ล้าน ม.ว.)	%	ปริมาณน้ำ (ล้าน ม.ว.)	%	ปริมาณน้ำ (ล้าน ม.ว.)	%		
ภาคเหนือ (8)																
1	ภูมิพล (2) ตาก	13,462	3,800	9,662	5,888	44%	5,119	38%	1,319	14%	5,108	38%	1,308	14%	11.59	เพิ่มขึ้น
2	ศิริราช (2) อุดรศักดิ์	9,510	2,850	6,660	3,611	38%	4,280	45%	1,430	21%	4,043	43%	1,193	18%	236.95	เพิ่มขึ้น
3	แม่จัน เชียงใหม่	265	12	253	174	66%	157	59%	145	57%	155	56%	143	56%	2.30	เพิ่มขึ้น
4	แม่กว้ง เชียงใหม่	263	14	249	151	57%	111	42%	97	39%	114	44%	100	40%	-3.63	ลดลง
5	ก๊วยม ลำปาง	106	3	103	39	37%	48	45%	45	43%	50	47%	47	45%	-1.99	ลดลง
6	ก๊วยม ลำปาง	170	6	164	73	43%	58	34%	52	32%	57	34%	51	31%	1.49	เพิ่มขึ้น
7	เดวน้อย พะเยา	939	43	896	157	17%	217	23%	174	19%	188	20%	145	16%	29.53	เพิ่มขึ้น
8	แม่จัน ลำปาง	110	16	94	34	31%	32	29%	16	17%	32	29%	16	17%	-0.40	ลดลง
รวมภาคเหนือ 34.85%																
ภาคตะวันออกเฉียงเหนือ (12)																
9	ห้วยหลวง อุดรธานี	136	7	129	84	62%	56	41%	49	38%	56	41%	49	38%	-0.61	ลดลง
10	น้ำจืด สกลนคร	520	45	475	264	51%	316	61%	271	57%	318	61%	273	58%	-1.88	ลดลง
11	น้ำจืด (2) สกลนคร	165	8	157	47	29%	40	24%	32	20%	37	23%	29	19%	2.31	เพิ่มขึ้น
12	จุฬารัตน์ (2) ชัยภูมิ	164	37	127	60	37%	63	38%	26	21%	61	37%	24	19%	1.64	เพิ่มขึ้น
13	อุบลรัตน์ (2) ขอนแก่น	2,431	581	1,850	835	34%	937	39%	356	19%	812	33%	231	12%	125.33	เพิ่มขึ้น
14	ลำปาว กาฬสินธุ์	1,980	100	1,880	1,014	51%	816	41%	716	38%	750	38%	650	35%	65.90	เพิ่มขึ้น
15	ลำตะคอง นครราชสีมา	314	22	292	153	49%	85	27%	63	21%	85	27%	63	22%	-0.70	ลดลง
16	ลำพระเพลิง นครราชสีมา	155	1	154	67	43%	69	45%	68	44%	72	46%	71	46%	-2.77	ลดลง
17	ลำมูล นครราชสีมา	141	7	134	63	45%	52	37%	45	34%	54	38%	47	35%	-1.74	ลดลง
18	ลำระเหย นครราชสีมา	275	7	268	112	41%	93	34%	86	32%	96	35%	89	33%	-2.65	ลดลง
19	ลำน้ำพอง บุรีรัมย์	121	3	118	77	64%	60	50%	57	48%	62	51%	59	50%	-1.96	ลดลง
20	สิรินธร (2) อุบลราชธานี	1,966	831	1,135	1,072	55%	1,117	57%	286	25%	1,045	53%	214	19%	71.80	เพิ่มขึ้น
รวมภาคตะวันออกเฉียงเหนือ 11.80%																
ภาคกลาง (3)																
21	ป่าสักชลสิทธิ์ ลพบุรี	960	3	957	112	12%	125	13%	122	13%	106	11%	103	11%	18.49	เพิ่มขึ้น
22	ทับเสลา อุทัยธานี	160	17	143	79	50%	80	50%	63	44%	80	50%	63	44%	-	คงที่
23	กระเสียว สุพรรณบุรี	299	99	200	80	27%	79	26%	-	0%	79	26%	-	0%	-	คงที่
รวมภาคกลาง 1.92%																
ภาคตะวันตก (2)																
24	ศรีนครินทร์ (2) กาญจนบุรี	17,745	10,265	7,480	12,445	70%	12,415	70%	2,150	29%	12,355	70%	2,090	28%	60.03	เพิ่มขึ้น
25	ชีวาภิรมย์ (2) กาญจนบุรี	8,860	3,012	5,848	4,162	47%	4,931	56%	1,919	33%	4,591	52%	1,579	27%	339.65	เพิ่มขึ้น
รวมภาคตะวันตก 37.51%																
ภาคตะวันออก (6+4)																
26	ขุนด่าน นครนายก	224	5.00	219	70	31%	86	38%	81	37%	73	32%	68	31%	13.04	เพิ่มขึ้น
27	คลองสิชล ฉะเชิงเทรา	420	30.00	390	77	18%	93	22%	63	16%	81	19%	51	13%	12.25	เพิ่มขึ้น
28	บางพระ (3) ชลบุรี	117	12.00	105	45	39%	46	40%	34	33%	45	38%	33	31%	1.30	เพิ่มขึ้น
29	หนองปลาดุก (3) ระยอง	164	13.75	150	93	57%	84	51%	70	47%	84	52%	71	47%	-0.46	ลดลง
30	ประแสร์ (3) ระยอง	295	20.00	275	189	64%	213	72%	193	70%	209	71%	189	69%	3.44	เพิ่มขึ้น
31	แม่ประจัน (3) ชลบุรี	17	0.72	16	9	57%	5	33%	5	30%	6	34%	4.90	31%	-0.14	ลดลง
32	หนองค้อ (3) ชลบุรี	21	1.00	20	13	62%	9	41%	8	38%	9	40%	7.64	37%	0.06	เพิ่มขึ้น
33	คลองทราย (3) ระยอง	79	3.00	76	37	47%	42	53%	39	51%	42	53%	39.02	51%	-	คงที่
34	คลองใหญ่ (3) ระยอง	45	3.00	42	29	65%	27	59%	24	56%	27	59%	23.96	56%	-0.18	ลดลง
35	เขื่อนดินห้วยตาพร้า ชลบุรี	295	19.00	276	78	27%	105	36%	86	31%	97	33%	77.88	28%	8.20	เพิ่มขึ้น
รวมภาคตะวันออก 2.37%																
ภาคใต้ (4)																
36	แม่กระเจา เพชรบุรี	710	65	645	210	30%	270	38%	205	32%	237	33%	172	27%	33.37	เพิ่มขึ้น
37	ป่าพนบุรี ประจวบคีรีขันธ์	391	18	373	66	17%	77	20%	59	16%	64	16%	46	12%	12.83	เพิ่มขึ้น
38	ห้วยพระ (2) สุราษฎร์ธานี	5,639	1,352	4,287	3,275	58%	3,579	63%	2,227	52%	3,577	63%	2,225	52%	1.37	เพิ่มขึ้น
39	บางยาง (2) ยะลา	1,454	276	1,178	928	64%	755	52%	479	41%	775	53%	499	42%	-19.89	ลดลง
รวมภาคใต้ 11.55%																
รวมทั้งประเทศ 100%(38)																

ที่มาข้อมูล : ตารางสรุปสภาพน้ำในอ่างเก็บน้ำขนาดใหญ่ทั้งประเทศ และตารางสรุปสภาพน้ำในอ่างเก็บน้ำภาคตะวันออก กรมชลประทาน

หมายเหตุ :

- อ่างเก็บน้ำขนาดใหญ่ หมายถึง อ่างเก็บน้ำที่มีความจุตั้งแต่ 100 ล้าน ลบ.ม. ขึ้นไป
- เป็นอ่างเก็บน้ำที่อยู่ในความรับผิดชอบของการไฟฟ้าฝ่ายผลิตแห่งประเทศไทย(10) นอกนั้นอยู่ในความรับผิดชอบของกรมชลประทาน(28)
- เป็นอ่างเก็บน้ำขนาดกลางที่มีความสำคัญต่อการอุตสาหกรรมและการประปาฯ ของผู้มีส่วนเกี่ยวข้อง
- จังหวัดที่มีอ่างเก็บน้ำขนาดใหญ่มีจำนวน 26 จังหวัด ไม่มี 50 จังหวัด
- ที่มา : กรมชลประทาน และการไฟฟ้าฝ่ายผลิตแห่งประเทศไทย

ศูนย์มณฑล กองวิเคราะห์และประเมินสถานการณ์ฯ กรมชลประทาน

ลำดับของเขื่อนตามความ

- 1.ศรีนครินทร์ 2.ภูมิพล 3.ศิริกิต 4.ชีวาภิรมย์ 5.รัชชประภา

ลำดับของเขื่อนตามปริมาณน้ำใช้การได้

- 1.ภูมิพล 2.ศรีนครินทร์ 3.ศิริกิต 4.ชีวาภิรมย์ 5.รัชชประภา
6.ลำปาว 7.อุบลรัตน์ 8.บางยาง 9.สิรินธร 10.ป่าสัก