

รายงานสรุปสภาพน้ำในอ่างเก็บน้ำขนาดใหญ่และขนาดกลาง

รายงานสถานการณ์ ณ. วันที่ 17 กรกฎาคม 2567

ปริมาณน้ำในอ่างที่ใช้การได้ในสัปดาห์นี้ + มากกว่า / - น้อยกว่า สัปดาห์ก่อน **2,978.85** ล้าน ลบ.ม.

สรุปสถานการณ์ปริมาณน้ำในอ่างเก็บน้ำที่ใช้ในภูมิภาคหรือประเทศน้อยกว่า ปริมาณน้ำที่ไหลเข้าอ่าง เมื่อเทียบกับสัปดาห์ที่ผ่านมา สถานการณ์อยู่ระหว่างเก็บกักน้ำ

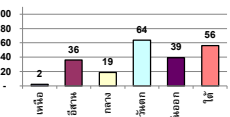
ปริมาณน้ำรวมทั่วประเทศ 71,090 ล้าน ลบ.ม. (100%)



เปรียบเทียบปริมาณน้ำรวมกับปีเดียวกัน
ปี 67 และ ปี 66

วันที่ 17 กรกฎาคม 2567 เก็บกัก 26,098 ล้าน ลบ.ม. หรือ เก็บกัก 37%
วันที่ 18 กรกฎาคม 2566 เก็บกัก 35,732 ล้าน ลบ.ม. หรือ เก็บกัก 50%

% ปริมาณน้ำรวมแต่ละภาคยังจับ



ภาค	สถานการณ์ปริมาณน้ำในอ่าง				ปริมาณน้ำเปลี่ยนแปลง (ล้าน ม.³)	สถานะ
	ลดลง (แห่ง)	คงที่ (แห่ง)	เพิ่มขึ้น (แห่ง)	รวม (แห่ง)		
ภาคเหนือ	6	-	1	7	-3019.31	ปริมาณน้ำในอ่างเก็บน้ำลดลง
ภาคตะวันออกเฉียงเหนือ	5	1	6	12	-88.57	ปริมาณน้ำในอ่างเก็บน้ำลดลง
ภาคกลาง	-	1	2	3	25.04	ปริมาณน้ำในอ่างเก็บน้ำเพิ่มขึ้น
ภาคตะวันตก	-	-	2	2	42.42	ปริมาณน้ำในอ่างเก็บน้ำเพิ่มขึ้น
ภาคตะวันออก	-	-	10	10	44.50	ปริมาณน้ำในอ่างเก็บน้ำเพิ่มขึ้น
ภาคใต้	3	-	1	4	-2.93	ปริมาณน้ำในอ่างเก็บน้ำลดลง
รวมทั้งประเทศ	14	2	22	38	-2978.85	ปริมาณน้ำในอ่างเก็บน้ำลดลง

สรุปสถานการณ์ปริมาณน้ำในอ่าง		
คงที่	2	อ่าง
ลดลง	14	อ่าง
เพิ่มขึ้น	22	อ่าง

ภาค	อ่างเก็บน้ำ	ความจุที่ รก. (ล้าน ม.³)	ปริมาณน้ำที่ใช้งานไม่ได้ (ล้าน ม.³)	ใช้การได้จริง (ล้าน ม.³)	ปริมาณน้ำรวม วันที่ 18 กรกฎาคม 2566		ปัจจุบัน วันที่ 17 กรกฎาคม 2567				สัปดาห์ก่อน วันที่ 11 กรกฎาคม 2567				ปริมาณน้ำ + เพิ่มขึ้น - ลดลง (ล้าน ม.³)	สถานการณ์ในอ่าง
					ปริมาณน้ำรวม (ล้าน ม.³)	%	ปริมาณน้ำรวม		ปริมาณน้ำใช้การได้จริง		ปริมาณน้ำรวม		ปริมาณน้ำใช้การได้จริง			
							ปริมาณน้ำรวม (ล้าน ม.³)	%	ปริมาณน้ำรวม (ล้าน ม.³)	%	ปริมาณน้ำรวม (ล้าน ม.³)	%	ปริมาณน้ำรวม (ล้าน ม.³)	%		
ภาคเหนือ (8)																
1	ภูมิพล (2) ตาก	13,462	3,800	9,662	6,057	45%	-	0%	-	0%	5,210	39%	1,410	15%	-1,409.87	ลดลง
2	สิริรัตน์ (2) อุดรศักดิ์	9,510	2,850	6,660	3,635	38%	-	0%	-	0%	3,975	42%	1,125	17%	-1,125.21	ลดลง
3	แม่จัน เชียงใหม่	265	12	253	172	65%	154	58%	142	56%	155	58%	143	56%	-0.78	ลดลง
4	แม่กวัง เชียงใหม่	263	14	249	152	58%	115	44%	101	41%	116	44%	102	41%	-1.10	ลดลง
5	ก๊วยม ลำปาง	106	3	103	49	47%	50	47%	47	46%	54	51%	51	50%	-4.53	ลดลง
6	ก๊วยมมา ลำปาง	170	6	164	76	45%	56	33%	50	31%	57	34%	51	31%	-1.13	ลดลง
7	แควน้อย พิจิตร	939	43	896	159	17%	185	20%	142	16%	180	19%	137	15%	5.76	เพิ่มขึ้น
8	แม่มอก ลำปาง	110	16	94	34	31%	33	30%	17	18%	36	33%	20	22%	-3.39	ลดลง
	รวมภาคเหนือ 34.85%	24,225	6,744	18,081	10,334	42%	593	2%	-	0%	9,784	39%	3,019	17%	-3,019.31	ลดลง
ภาคตะวันออกเฉียงเหนือ (12)																
9	ห้วยหลวง อุดรธานี	136	7	129	76	56%	55	41%	48	38%	55	41%	48	37%	0.20	เพิ่มขึ้น
10	น้ำจืด สกลนคร	520	45	475	245	47%	309	59%	264	56%	296	57%	251	53%	13.34	เพิ่มขึ้น
11	น้ำพอง (2) สกลนคร	165	8	157	46	28%	37	22%	29	18%	29	18%	21	13%	7.68	เพิ่มขึ้น
12	อุบลรัตน์ (2) ชัยภูมิ	164	37	127	60	37%	59	36%	22	17%	58	35%	21	16%	1.24	เพิ่มขึ้น
13	อุบลรัตน์ (2) ขอนแก่น	2,431	581	1,850	818	34%	743	31%	162	9%	750	31%	169	9%	-7.25	ลดลง
14	ลำปาว กาฬสินธุ์	1,980	100	1,880	950	48%	686	35%	586	31%	590	30%	490	26%	95.83	เพิ่มขึ้น
15	ลำตะคอง นครราชสีมา	314	22	292	161	51%	-	0%	-	0%	87	28%	65	22%	-64.55	ลดลง
16	ลำพระเพลิง นครราชสีมา	155	1	154	67	43%	74	48%	73	47%	77	50%	76	49%	-3.19	ลดลง
17	ลำมูลนคร นครราชสีมา	141	7	134	67	48%	-	0%	-	0%	54	39%	47	35%	-47.30	ลดลง
18	ลำระเหย นครราชสีมา	275	7	268	119	43%	-	0%	-	0%	98	36%	91	34%	-81.08	ลดลง
19	ลำน้ำแวงบุรีรัมย์	121	3	118	79	65%	62	51%	59	50%	62	51%	59	50%	-	คงที่
20	สิรินธร (2) อุบลราชธานี	1,966	831	1,135	1,057	54%	1,012	51%	181	16%	985	50%	154	14%	26.51	เพิ่มขึ้น
	รวมภาคตอน. 11.80%	8,369	1,649	6,720	3,744	45%	3,037	36%	1,424	21%	3,141	38%	1,492	22%	-68.57	ลดลง
ภาคกลาง (3)																
21	ป่าสักชลสิทธิ์ ลพบุรี	960	3	957	113	12%	106	11%	103	11%	105	11%	102	11%	0.86	เพิ่มขึ้น
22	ทับเสลา อุทัยธานี	160	17	143	86	53%	79	50%	62	44%	78	49%	61	43%	0.82	เพิ่มขึ้น
23	กระเสียว สุพรรณบุรี	299	99	200	79	27%	78	26%	-	0%	76	25%	-	0%	-	คงที่
	รวมภาคกลาง 1.92%	1,419	119	1,300	278	20%	263	19%	165	12%	259	18%	140	11%	25.04	เพิ่มขึ้น
ภาคตะวันตก (2)																
24	ศรีนครินทร์ (2) กาญจนบุรี	17,745	10,265	7,480	12,428	70%	12,358	70%	2,093	28%	12,355	70%	2,090	28%	3.33	เพิ่มขึ้น
25	ชีวาภิรมย์ (2) กาญจนบุรี	8,860	3,012	5,848	4,028	45%	4,573	52%	1,561	27%	4,534	51%	1,522	26%	39.09	เพิ่มขึ้น
	รวมภาคตะวันตก 37.51%	26,605	13,277	13,328	16,456	62%	16,931	64%	3,654	27%	16,889	63%	3,612	27%	42.42	เพิ่มขึ้น
ภาคตะวันออก (6+4)																
26	ขุนด่าน นครนายก	224	5.00	219	68	31%	70	31%	65	30%	50	22%	45	20%	20.55	เพิ่มขึ้น
27	คลองสิชล ฉะเชิงเทรา	420	30.00	390	70	17%	80	19%	50	13%	80	19%	50	13%	0.66	เพิ่มขึ้น
28	บางพระ (3) ชลบุรี	117	12.00	105	45	39%	44	38%	32	30%	42	36%	30	29%	1.68	เพิ่มขึ้น
29	หนองปลาไหล (3) ระยอง	164	13.75	150	73	45%	84	51%	70	47%	81	49%	67	45%	2.88	เพิ่มขึ้น
30	ประแสร์ (3) ระยอง	295	20.00	275	188	64%	209	71%	189	69%	198	67%	178	65%	11.22	เพิ่มขึ้น
31	แม่ประชัน (3) ชลบุรี	17	0.72	16	9	54%	6	34%	5	31%	5	33%	4.72	30%	0.24	เพิ่มขึ้น
32	หนองค้อ (3) ชลบุรี	21	1.00	20	13	59%	9	40%	8	37%	8	35%	6.55	32%	0.98	เพิ่มขึ้น
33	คลองทราย (3) ระยอง	79	3.00	76	27	34%	42	53%	39	51%	40	50%	36.64	48%	2.07	เพิ่มขึ้น
34	คลองใหญ่ (3) ระยอง	45	3.00	42	23	50%	27	59%	24	56%	25	55%	22.23	52%	1.65	เพิ่มขึ้น
35	เขื่อนลั่นทมหน้า ปราจีนบุรี	295	19.00	276	77	26%	90	30%	71	26%	87	30%	68.28	25%	2.57	เพิ่มขึ้น
	รวมภาคตะวันออก 2.37%	1,678	107	1,570	593	35%	660	39%	553	35%	616	37%	508	32%	44.50	เพิ่มขึ้น
ภาคใต้ (4)																
36	แม่กระเจา เพชรบุรี	710	65	645	206	29%	231	33%	166	26%	231	33%	166	26%	-0.70	ลดลง
37	ป่าประดู่ ประจวบคีรีขันธ์	391	18	373	67	17%	65	17%	47	13%	68	17%	50	13%	-3.08	ลดลง
38	ห้วยพระ (2) สุราษฎร์ธานี	5,639	1,352	4,287	3,107	55%	3,538	63%	2,186	51%	3,509	62%	2,157	50%	28.50	เพิ่มขึ้น
39	บางยาง (2) ยะลา	1,454	276	1,178	947	65%	779	54%	503	43%	807	56%	531	45%	-27.65	ลดลง
	รวมภาคใต้ 11.55%	8,194	1,711	6,483	4,326	53%	4,613	56%	2,902	45%	4,616	56%	2,905	45%	-2.93	ลดลง
	รวมทั้งประเทศ 100%(38)	71,090	23,607	47,482	35,732	50%	26,098	37%	8,697	18%	30,132	42%	11,676	25%	-2,978.85	ลดลง

ที่มาข้อมูล : ตารางสรุปสภาพน้ำในอ่างเก็บน้ำขนาดใหญ่ทั่วประเทศ และตารางสรุปสภาพน้ำในอ่างเก็บน้ำภาคตะวันออกเฉียงเหนือ กรมชลประทาน

หมายเหตุ :

- อ่างเก็บน้ำขนาดใหญ่ หมายถึง อ่างเก็บน้ำที่มีความจุตั้งแต่ 100 ล้าน ลบ.ม. ขึ้นไป
 - เป็นอ่างเก็บน้ำอยู่ในความรับผิดชอบของการไฟฟ้าฝ่ายผลิตแห่งประเทศไทย(10) นอกนั้นอยู่ในความรับผิดชอบของกรมชลประทาน(28)
 - เป็นอ่างเก็บน้ำขนาดกลางที่มีความสำคัญต่อการอุตสาหกรรมและการประปาฯ ของลุ่มน้ำชายฝั่งทะเลตะวันออก
 - จังหวัดที่มีอ่างเก็บน้ำขนาดใหญ่มีจำนวน 26 จังหวัด ไม่มี 50 จังหวัด
 - ที่มา : กรมชลประทาน และการไฟฟ้าฝ่ายผลิตแห่งประเทศไทย
- รท. หมายถึง ระดับน้ำเก็บกักของอ่าง



ศูนย์มชช. กองวิเคราะห์และประเมินสถานการณ์น้ำ กรมทรัพยากรน้ำ

ลำดับของเขื่อนตามความจุ

1.ศรีนครินทร์ 2.ภูมิพล 3.สิริรัตน์ 4.ชีวาภิรมย์ 5.ห้วยพระ

6.อุบลรัตน์ 7.สิรินธร 8.บางยาง 9.ลำปาว 10.ป่าสัก

ลำดับของเขื่อนตามปริมาณน้ำใช้การได้

1.ภูมิพล 2.ศรีนครินทร์ 3.สิริรัตน์ 4.ชีวาภิรมย์ 5.ห้วยพระ

6.ลำปาว 7.อุบลรัตน์ 8.บางยาง 9.สิรินธร 10.ป่าสัก