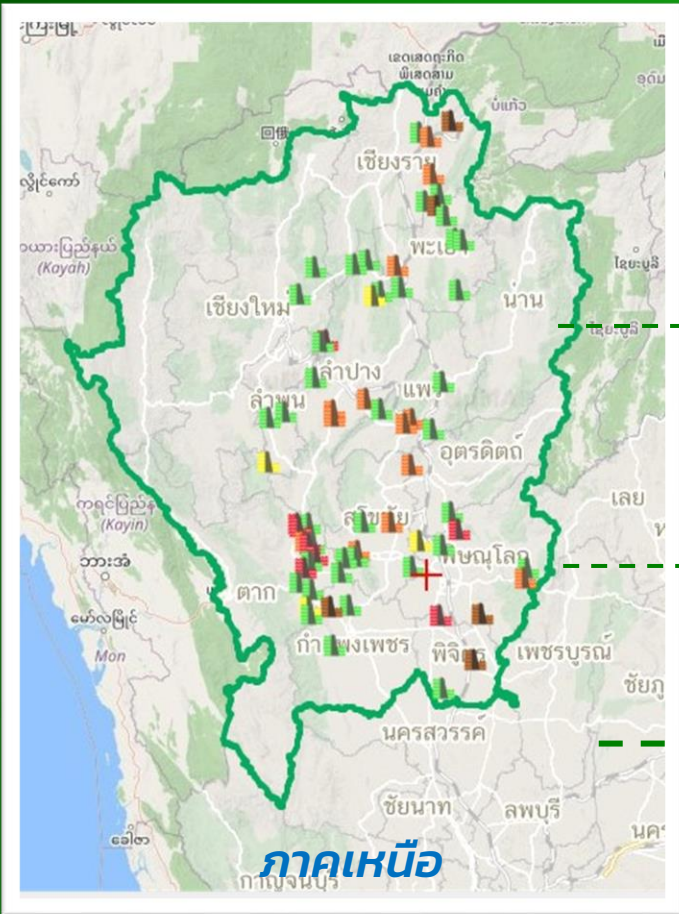




# รายงานสถานการณ์ปริมาณน้ำแหล่งน้ำขนาดเล็ก

SRM-DWR ข้อมูลแหล่งน้ำขนาดเล็ก “ภาคเหนือ”

วันที่ 1 กรกฎาคม 2567 เวลา 10.05 น.



ปัจจุบัน ปริมาณน้ำ **67.96%** ภาคเหนือ

ความจุเก็บกัก **178.96** ล้าน ลบ.ม.  
ปริมาณน้ำ **121.62** ล้าน ลบ.ม.

แหล่งน้ำขนาดเล็ก **67** แห่ง

ชื่อแหล่งน้ำ	จังหวัด	ระดับน้ำ (ม.รทก.)	ความจุอ่าง (ล้าน ลบ.ม.)	ปริมาณน้ำ (ล้าน ลบ.ม.)	ร้อยละ ปริมาณน้ำ
ภาคเหนือ					
หนองเรือ	เชียงราย	359.00	0.34	0.02	5.88%
อ่างเก็บน้ำห้วยจี่ว	เชียงราย	392.24	3.65	0.46	12.60%
บึงสะเดา	พิษณุโลก	36.00	0.45	0.06	13.33%
หนองขลา	พิจิตร	32.84	0.14	0.03	21.43%
อ่างเก็บน้ำคลองห้วยทราย	ตาก	142.80	1.65	0.37	22.42%
อ่างเก็บน้ำห้วยแม่หาด	เชียงใหม่	342.65	2.36	0.53	22.46%
อ่างเก็บน้ำห้วยแม่ตำ	พะเยา	443.40	3.03	0.76	25.08%
อ่างเก็บน้ำหนองตาเรือ	ตาก	118.22	1.93	0.51	26.42%
อ่างเก็บน้ำห้วยแก้ว	เชียงใหม่	395.23	2.17	0.68	31.34%
บึงลับแล	สุโขทัย	46.45	1.54	0.51	33.12%

ร้อยละปริมาณน้ำเก็บกัก	จำนวนแหล่งน้ำ
0-20	3
21-30	5
31-80	41
81-100	11
100+	7

ค้นหาเพิ่มเติม Scan Me

