

รายงานสรุปสภาพน้ำในอ่างเก็บน้ำขนาดใหญ่และขนาดกลาง

รายงานสถานการณ์ ณ. วันที่ 28 มิถุนายน 2567

ปริมาณน้ำในอ่างที่ใช้การได้ในสัปดาห์นี้ + มากกว่า / - น้อยกว่า สัปดาห์ก่อน **3,535.02** ล้าน ลบ.ม.

สรุปสถานการณ์ปริมาณน้ำในอ่างเก็บน้ำที่ใช้ในทุกกิจกรรมทั่วประเทศ โดยกว่า ปริมาณน้ำที่ไหลเข้าอ่าง เมื่อเทียบกับสัปดาห์ที่ผ่านมา สถานการณ์อยู่ระหว่างเก็บกักน้ำ

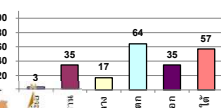
ปริมาณน้ำรวมทั่วประเทศ 71,090 ล้าน ลบ.ม. (100%)



ปริมาณเก็บกักตามปริมาณน้ำฝนสะสมใน ปี 67 และ ปี 66

วันที่ 28 มิถุนายน 2567 เก็บกัก 26,065 ล้าน ลบ.ม. หรือ เท่ากับ 37%
 วันที่ 29 มิถุนายน 2566 เก็บกัก 36,367 ล้าน ลบ.ม. หรือ เท่ากับ 51%

% ปริมาณน้ำรวมแต่ละภาคยังจับ



ลดลง	1	อ่าง
คงที่	24	อ่าง
เพิ่มขึ้น	13	อ่าง

ภาค	สถานการณ์ปริมาณน้ำในอ่าง				ปริมาณน้ำเปลี่ยนแปลง (ล้าน ม.³)	สถานะ
	ลดลง (แห่ง)	คงที่ (แห่ง)	เพิ่มขึ้น (แห่ง)	รวม (แห่ง)		
ภาคเหนือ	7	-	-	7	-3341.21	ปริมาณน้ำในอ่างเก็บน้ำลดลง
ภาคตะวันออกเฉียงเหนือ	7	-	5	12	-172.90	ปริมาณน้ำในอ่างเก็บน้ำลดลง
ภาคกลาง	1	1	1	3	24.61	ปริมาณน้ำในอ่างเก็บน้ำเพิ่มขึ้น
ภาคตะวันตก	2	-	-	2	-59.69	ปริมาณน้ำในอ่างเก็บน้ำลดลง
ภาคตะวันออก	4	-	6	10	13.88	ปริมาณน้ำในอ่างเก็บน้ำเพิ่มขึ้น
ภาคใต้	3	-	1	4	0.29	ปริมาณน้ำในอ่างเก็บน้ำเพิ่มขึ้น
รวมทั้งประเทศ	24	1	13	38	-3535.02	ปริมาณน้ำในอ่างเก็บน้ำลดลง

ภาค	อ่างเก็บน้ำ	ความจุที่ รก. (ล้าน ม.³)	ปริมาณน้ำที่ใช้งานไม่ได้ (ล้าน ม.³)	ใช้การได้จริง (ล้าน ม.³)	ปริมาณน้ำรวม วันที่ 29 มิถุนายน 2566		ปัจจุบัน วันที่ 28 มิถุนายน 2567				สัปดาห์ก่อน วันที่ 22 มิถุนายน 2567				ปริมาณน้ำ + เพิ่มขึ้น - ลดลง (ล้าน ม.³)	สถานการณ์ในอ่าง
					วันที่ 29 มิถุนายน 2566 (ล้าน ม.³)	%	ปริมาณน้ำรวม		ปริมาณน้ำใช้การได้จริง		ปริมาณน้ำรวม		ปริมาณน้ำใช้การได้จริง			
							ปริมาณน้ำ (ล้าน ม.³)	%	ปริมาณน้ำ (ล้าน ม.³)	%	ปริมาณน้ำ (ล้าน ม.³)	%	ปริมาณน้ำ (ล้าน ม.³)	%		
ภาคเหนือ (8)																
1	ภูมิพล (2) ตาก	13,462	3,800	9,662	6,540	49%	-	0%	-	0%	5,566	41%	1,766	18%	-1,765.93	ลดลง
2	สิริรัตน์ (2) อุดรดิต	9,510	2,850	6,660	3,715	39%	-	0%	-	0%	3,890	41%	1,040	16%	-1,040.46	ลดลง
3	แม่จัน เชียงใหม่	265	12	253	165	62%	156	59%	144	57%	157	59%	145	57%	-1.08	ลดลง
4	แม่กวัง เชียงใหม่	263	14	249	162	62%	124	47%	110	44%	126	48%	112	45%	-1.53	ลดลง
5	ก๊วยม ลำปาง	106	3	103	68	64%	69	66%	66	65%	71	67%	68	66%	-1.44	ลดลง
6	ก๊วยม ลำปาง	170	6	164	79	46%	60	35%	54	33%	60	35%	54	33%	-0.54	ลดลง
7	ดาวน้อย พิจิตร	939	43	896	171	18%	193	21%	150	17%	199	21%	156	17%	-6.40	ลดลง
8	แม่เมาะ ลำปาง	110	16	94	35	32%	42	38%	26	28%	42	38%	26	28%	0.18	เพิ่มขึ้น
	รวมภาคเหนือ 34.85%	24,225	6,744	18,081	10,936	44%	644	3%	-	0%	10,111	41%	3,341	18%	-3,341.21	ลดลง
ภาคตะวันออกเฉียงเหนือ (12)																
8	ห้วยหลวง อุดรธานี	136	7	129	65	48%	55	40%	48	37%	51	37%	44	34%	4.05	เพิ่มขึ้น
9	น้ำจืด สกลนคร	520	45	475	240	46%	285	55%	240	50%	282	54%	237	50%	2.26	เพิ่มขึ้น
10	น้ำพอง (2) สกลนคร	165	8	157	46	28%	29	17%	21	13%	30	18%	22	14%	-0.96	ลดลง
11	จุฬารัตน์ (2) ชัยภูมิ	164	37	127	59	36%	56	34%	19	15%	55	34%	18	14%	0.63	เพิ่มขึ้น
12	อุบลรัตน์ (2) ขอนแก่น	2,431	581	1,850	780	32%	692	28%	111	6%	685	28%	104	6%	6.85	เพิ่มขึ้น
13	ลำปาว กาฬสินธุ์	1,980	100	1,880	804	41%	640	32%	540	29%	651	33%	551	29%	-11.33	ลดลง
14	ลำตะคอง นครราชสีมา	314	22	292	173	55%	-	0%	-	0%	90	29%	68	23%	-68.36	ลดลง
15	ลำพระเพลิง นครราชสีมา	155	1	154	68	44%	83	54%	82	53%	83	54%	82	53%	-0.22	ลดลง
16	มูลขม นครราชสีมา	141	7	134	68	48%	-	0%	-	0%	55	39%	48	36%	-48.12	ลดลง
17	ลำตะของ นครราชสีมา	275	7	268	126	46%	-	0%	-	0%	98	36%	91	34%	-91.46	ลดลง
18	ลำน้ำแวงบุรีรัมย์	121	3	118	79	65%	60	50%	57	49%	61	50%	58	49%	-0.28	ลดลง
19	สิรินธร (2) อุบลราชธานี	1,966	831	1,135	1,068	54%	1,014	52%	183	16%	980	50%	149	13%	34.04	เพิ่มขึ้น
	รวมภาคตอน. 11.80%	8,369	1,649	6,720	3,576	43%	2,913	35%	1,300	19%	3,122	37%	1,473	22%	-172.90	ลดลง
ภาคกลาง (3)																
20	ป่าสักชลสิทธิ์ ลพบุรี	960	3	957	127	13%	106	11%	103	11%	113	12%	110	11%	-6.88	ลดลง
21	ทับเสลา อุทัยธานี	160	17	143	86	54%	69	43%	52	36%	67	42%	50	35%	1.51	เพิ่มขึ้น
22	กระเสียว สุพรรณบุรี	299	99	200	80	27%	68	23%	-	0%	69	23%	-	0%	-	คงที่
	รวมภาคกลาง 1.92%	1,419	119	1,300	293	21%	243	17%	155	11%	249	18%	130	10%	24.61	เพิ่มขึ้น
ภาคตะวันตก (2)																
23	ศรีนครินทร์ (2) กาญจนบุรี	17,745	10,265	7,480	12,556	71%	12,402	70%	2,137	29%	12,435	70%	2,170	29%	-33.41	ลดลง
24	ชีวาภิรมย์ (2) กาญจนบุรี	8,860	3,012	5,848	4,013	45%	4,617	52%	1,605	27%	4,644	52%	1,632	28%	-26.28	ลดลง
	รวมภาคตะวันตก 37.51%	26,605	13,277	13,328	16,569	62%	17,019	64%	3,742	28%	17,079	64%	3,802	29%	-59.69	ลดลง
ภาคตะวันออก (6+4)																
25	ขุนด่าน นครนายก	224	5.00	219	54	24%	39	17%	34	16%	31	14%	26	12%	7.77	เพิ่มขึ้น
26	คลองสิชล ฉะเชิงเทรา	420	30.00	390	87	21%	79	19%	49	13%	76	18%	46	12%	2.50	เพิ่มขึ้น
27	บางพระ (3) ชลบุรี	117	12.00	105	49	42%	40	34%	28	27%	41	35%	29	28%	-1.04	ลดลง
28	หนองปลาดุก (3) ระยอง	164	13.75	150	76	47%	81	50%	68	45%	85	52%	72	48%	-3.80	ลดลง
29	ประแสร์ (3) ระยอง	295	20.00	275	186	63%	183	62%	163	59%	177	60%	157	57%	6.30	เพิ่มขึ้น
30	แม่ประชัน (3) ชลบุรี	17	0.72	16	10	58%	6	34%	5	31%	6	36%	5.23	33%	-0.30	ลดลง
31	หนองค้อ (3) ชลบุรี	21	1.00	20	13	61%	7	35%	6	32%	7	35%	6.41	31%	0.06	เพิ่มขึ้น
32	คลองทราย (3) ระยอง	79	3.00	76	30	38%	37	46%	34	44%	37	46%	33.83	44%	0.07	เพิ่มขึ้น
33	คลองใหญ่ (3) ระยอง	45	3.00	42	19	41%	25	54%	22	51%	26	56%	22.66	53%	-1.11	ลดลง
34	หมู่บึงหน้าตา ปราจีนบุรี	295	19.00	276	74	25%	83	28%	64	23%	79	27%	60.49	22%	3.43	เพิ่มขึ้น
	รวมภาคตะวันออก 2.37%	1,678	107	1,570	599	36%	580	35%	472	30%	566	34%	459	29%	13.88	เพิ่มขึ้น
ภาคใต้ (4)																
35	แม่กระจาน เพชรบุรี	710	65	645	216	30%	237	33%	172	27%	240	34%	175	27%	-3.31	ลดลง
36	ปราจีนบุรี ประจวบคีรีขันธ์	391	18	373	70	18%	70	18%	52	14%	71	18%	53	14%	-1.10	ลดลง
37	ชีวะประภา (2) สุราษฎร์ธานี	5,639	1,352	4,287	3,107	55%	3,519	62%	2,167	51%	3,490	62%	2,138	50%	28.40	เพิ่มขึ้น
38	บางยาง (2) ยะลา	1,454	276	1,178	1,001	69%	841	58%	565	48%	864	59%	588	50%	-23.70	ลดลง
	รวมภาคใต้ 11.55%	8,194	1,711	6,483	4,395	54%	4,666	57%	2,955	46%	4,665	57%	2,954	46%	0.29	เพิ่มขึ้น
	รวมทั้งประเทศ 100%(38)	71,090	23,607	47,482	36,367	51%	26,065	37%	8,623	18%	30,132	42%	12,159	26%	-3,535.02	ลดลง

ที่มาข้อมูล : ตารางสรุปสภาพน้ำในอ่างเก็บน้ำขนาดใหญ่ทั่วประเทศ และตารางสรุปสภาพน้ำในอ่างเก็บน้ำภาคตะวันออกเฉียงเหนือ กรมชลประทาน

หมายเหตุ :

- อ่างเก็บน้ำขนาดใหญ่ หมายถึง อ่างเก็บน้ำที่มีความจุตั้งแต่ 100 ล้าน ลบ.ม. ขึ้นไป
 - เป็นอ่างเก็บน้ำอยู่ในความรับผิดชอบของการไฟฟ้าฝ่ายผลิตแห่งประเทศไทย(10) นอกนั้นอยู่ในความรับผิดชอบของกรมชลประทาน(28)
 - เป็นอ่างเก็บน้ำขนาดกลางที่มีความสำคัญต่อการอุตสาหกรรมและการประมง ของผู้มีส่วนเกี่ยวข้อง
 - จังหวัดที่มีอ่างเก็บน้ำขนาดใหญ่มีจำนวน 26 จังหวัด ไม่มี 50 จังหวัด
 - ที่มา : กรมชลประทาน และการไฟฟ้าฝ่ายผลิตแห่งประเทศไทย
- รท. หมายถึง ระดับน้ำเก็บกักของอ่าง



ศูนย์มณฑล กองวิเคราะห์และประเมินสถานการณ์ฯ กรมชลประทาน

ลำดับของเขื่อนตามความ

1.ศรีนครินทร์ 2.ภูมิพล 3.สิริรัตน์ 4.ชีวาภิรมย์ 5.ชีวะประภา

6.อุบลรัตน์ 7.สิรินธร 8.บางยาง 9.ลำปาว 10.ป่าสัก

ลำดับของเขื่อนตามปริมาณน้ำใช้การได้

1.ภูมิพล 2.ศรีนครินทร์ 3.สิริรัตน์ 4.ชีวาภิรมย์ 5.ชีวะประภา

6.ลำปาว 7.อุบลรัตน์ 8.บางยาง 9.สิรินธร 10.ป่าสัก