



ระบบติดตามสถานการณ์น้ำทางไกลอัตโนมัติ

กองวิเคราะห์และประเมินสถานการณ์น้ำ กรมทรัพยากรน้ำ กระทรวงทรัพยากรธรรมชาติและสิ่งแวดล้อม
180/3 ถนนพระรามที่ 6 ซอย 34 แขวงพญาไท เขตพญาไท กรุงเทพมหานคร 10400 โทรศัพท์ 0 2271 6000
<http://tele-southwest.dwr.go.th>



รายงานสถานการณ์น้ำลุ่มน้ำภาคใต้ฝั่งตะวันตก วันที่ 28 มิถุนายน 2567

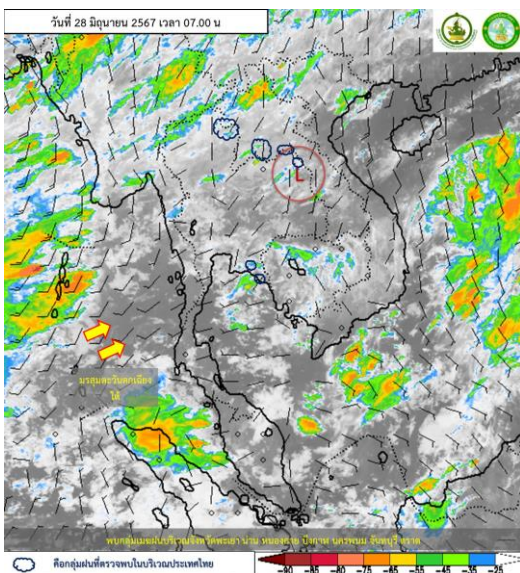
1) สภาพภูมิอากาศ (ที่มา : กรมอุตุนิยมวิทยา)

สภาพอากาศวันนี้

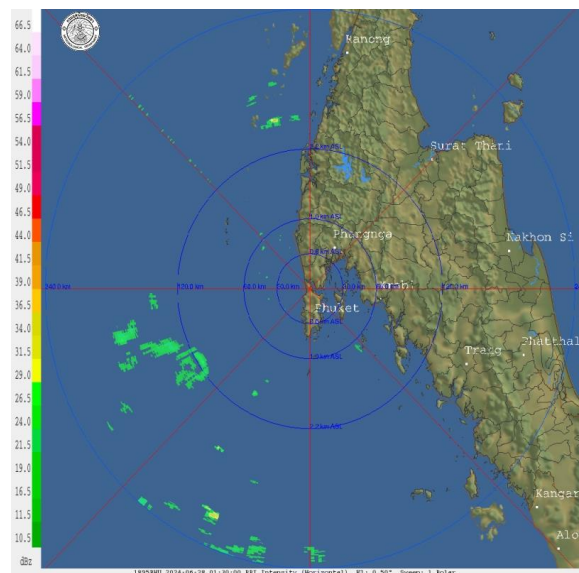
พยากรณ์อากาศ 24 ชั่วโมงข้างหน้าว่า ลักษณะอากาศทั่วไป มรสุมตะวันตกเฉียงใต้พัดปกคลุมทะเลอันดามัน ประเทศไทย และอ่าวไทย ประกอบกับมีหย่อมความกดอากาศต่ำปกคลุมบริเวณประเทศเวียดนามตอนบน สำหรับคลื่นลมบริเวณทะเลอันดามันและอ่าวไทยมีกำลังปานกลาง โดยทะเลอันดามันตอนบนมีคลื่นสูง 1-2 เมตร บริเวณที่มีฝนฟ้าคะนองคลื่นสูงมากกว่า 2 เมตร ส่วนทะเลอันดามันตอนล่างและอ่าวไทยมีคลื่นสูงประมาณ 1 เมตร บริเวณที่มีฝนฟ้าคะนองคลื่นสูงมากกว่า 1 เมตร

สภาพอากาศภาคใต้ (ฝั่งตะวันตก) (เวลา 6:00 น.วันนี้ - 6:00 น.วันพรุ่งนี้)

มีฝนฟ้าคะนอง ร้อยละ 40 ของพื้นที่ ส่วนมากบริเวณจังหวัดกระบี่ ตรัง และสตูล อุณหภูมิต่ำสุด 23-26 องศาเซลเซียส อุณหภูมิสูงสุด 33-36 องศาเซลเซียส ตั้งแต่จังหวัดพังงาขึ้นมา : ลมตะวันตกเฉียงใต้ ความเร็ว 15-35 กม./ชม. ทะเลมีคลื่นสูง 1-2 เมตร บริเวณที่มีฝนฟ้าคะนองคลื่นสูงมากกว่า 2 เมตร ตั้งแต่จังหวัดภูเก็ตลงไป : ลมตะวันออกเฉียงใต้ ความเร็ว 15-30 กม./ชม. ทะเลมีคลื่นสูงประมาณ 1 เมตร บริเวณที่มีฝนฟ้าคะนองคลื่นสูงมากกว่า 1 เมตร



ภาพถ่ายดาวเทียม



เรดาร์ตรวจอากาศ

ภาพดาวเทียม : พบกลุ่มเมฆฝนบริเวณจังหวัดพะเยา น่าน หนองคาย บึงกาฬ นครพนม จันทบุรี ตราด

ภาพเรดาร์ : เวลา 7.00 น. พบกลุ่มฝนในบริเวณพื้นที่โครงการ



ระบบติดตามสถานการณ์น้ำทางไกลอัตโนมัติ

กองวิเคราะห์และประเมินสถานการณ์น้ำ กรมทรัพยากรน้ำ กระทรวงทรัพยากรธรรมชาติและสิ่งแวดล้อม
180/3 ถนนพระรามที่ 6 ซอย 34 แขวงพญาไท เขตพญาไท กรุงเทพมหานคร 10400 โทรศัพท์ 0 2271 6000
<http://tele-southwest.dwr.go.th>



รายงานสถานการณ์น้ำลุ่มน้ำภาคใต้ฝั่งตะวันตก วันที่ 28 มิถุนายน 2567

2) สรุปสถานการณ์ฝน

สรุปสถานการณ์ฝนในลุ่มน้ำภาคใต้ฝั่งตะวันตก จากข้อมูลตรวจวัดปริมาณน้ำฝนของสถานีโทรมาตรของระบบติดตามสถานการณ์น้ำทางไกลอัตโนมัติ กรมทรัพยากรน้ำ สละสม 24 ชั่วโมง ระหว่างวันที่ 25 มิถุนายน 2567 เวลา 07:00 น. ถึง วันที่ 28 มิถุนายน 2567 เวลา 07:00 น. และข้อมูลคาดการณ์ปริมาณน้ำฝนสละสม ดังแสดงในตารางนี้

สถานีโทรมาตร	ที่ตั้ง	ปริมาณฝนตรวจวัดสะสม (มม.)			ปริมาณฝนคาดการณ์ล่วงหน้า (มม.)		
		ฝนเมื่อวาน	ฝน 2 วัน	ฝน 3 วัน	วันนี้	1 วัน	2 วัน
โรงเรียนกระบือวิทยา	ต.น้ำจืด อ.กระบือ จ.ระนอง	0.0	0.0	0.0	47.0	5.0	5.5
โรงเรียนบ้านโนวง	ต.โนวงเหนือ อ.ละอุ่น จ.ระนอง	0.0	0.0	0.0	50.0	21.0	15.0
สะพานบ่อน้ำร้อน	ต.บางรีน อ.เมืองระนอง จ.ระนอง	0.0	0.0	0.0	71.0	10.0	7.0
สนามกีฬาอบต.หาดส้มแป้น	ต.หาดส้มแป้น อ.เมืองระนอง จ.ระนอง	0.0	0.0	0.0	0.0	0.0	0.0
โรงเรียนบ้านทองหลาง	ต.บ้านนา อ.กะเปอร์ จ.ระนอง	0.0	0.0	0.0	0.0	0.0	0.0
โรงเรียนบ้านโนวัง	ต.ถ้ำทองหลาง อ.ทับปุด จ.พังงา	0.0	0.0	0.0	7.5	2.0	1.5
สะพานวัดนิโครธาราม	ต.ทับปุด อ.ทับปุด จ.พังงา	0.0	0.0	0.0	0.0	0.0	0.0
สะพานฝายท่าสามัคคี	ต.ถ้ำน้ำผุด อ.เมืองพังงา จ.พังงา	0.0	0.0	0.0	6.5	4.0	4.5
โรงเรียนบ้านป่าครองชีพ	ต.เทพกระษัตรี อ.ถลาง จ.ภูเก็ต	0.0	0.0	0.0	0.0	0.5	1.0
สะพานบ้านกะทู้	ต.กะทู้ อ.กะทู้ จ.ภูเก็ต	0.0	0.0	0.0	24.5	3.0	3.5
สะพานดำรง	ต.ตลาดใหญ่ อ.เมืองภูเก็ต จ.ภูเก็ต	0.0	0.0	0.0	10.5	9.0	9.5
โรงเรียนบ้านทับปริก	ต.ทับปริก อ.เมืองกระบี่ จ.กระบี่	0.0	0.0	0.0	6.5	4.0	4.5
สะพานวัดบางดี	ต.บางดี อ.ห้วยยอด จ.ตรัง	0.0	0.0	0.0	14.5	10.0	6.0
โรงเรียนบ้านคลองลำปริง	ต.ละมอ อ.นาโยง จ.ตรัง	0.0	0.0	0.0	7.0	0.0	0.0
สะพานข้ามคลองลำชาน	ต.ย่านตาขาว อ.ย่านตาขาว จ.ตรัง	0.0	0.0	0.0	14.5	0.0	0.0
โรงเรียนบ้านค่ายรวมมิตร	ต.ทุ่งนุ้ย อ.ควนกาหลง จ.สตูล	0.0	0.0	0.0	0.0	0.0	0.0
สะพานบ้านนาลาน	ต.ควนขัน อ.เมืองสตูล จ.สตูล	0.0	0.0	0.0	0.0	0.0	0.0



ระบบติดตามสถานการณ์น้ำทางไกลอัตโนมัติ

กองวิเคราะห์และประเมินสถานการณ์น้ำ กรมทรัพยากรน้ำ กระทรวงทรัพยากรธรรมชาติและสิ่งแวดล้อม
180/3 ถนนพระรามที่ 6 ซอย 34 แขวงพญาไท เขตพญาไท กรุงเทพมหานคร 10400 โทรศัพท์ 0 2271 6000
<http://tele-southwest.dwr.go.th>



รายงานสถานการณ์น้ำลุ่มน้ำภาคใต้ฝั่งตะวันตก วันที่ 28 มิถุนายน 2567

3) สรุประดับน้ำรายวัน

สรุปสถานการณ์น้ำในพื้นที่ลุ่มน้ำภาคใต้ฝั่งตะวันตก จากข้อมูลตรวจวัดระดับน้ำของสถานีโทรมาตรของระบบติดตามสถานการณ์น้ำทางไกลอัตโนมัติ กรมทรัพยากรน้ำ ณ เวลา 07:00 น. ของวันที่ 28 มิถุนายน 2567 และข้อมูลระดับน้ำคาดการณ์จากแบบจำลองคณิตศาสตร์ ดังแสดงในตารางนี้

สถานีโทรมาตร	ที่ตั้ง	ระดับเตือนภัย (ม.รทก.)	ข้อมูลระดับน้ำตรวจวัด (ม.รทก.)		ระดับน้ำคาดการณ์ล่วงหน้า (ม.รทก.)			
			เมื่อวาน	วันนี้	1 วัน	2 วัน	3 วัน	แนวโน้ม
สะพานพุทธรักษ์	ต.ละอุ่นใต้ อ.ละอุ่น จ.ระนอง	6.00	3.00	3.69	4.00	4.05	4.10	เพิ่มขึ้น ▲
สะพานบ่อน้ำร้อน	ต.บางริน อ.เมือง จ.ระนอง	23.82	22.69	23.29	23.30	23.40	23.39	เพิ่มขึ้น ▲
สะพานท่านเจ้าฟ้า	ต.ตะกั่วป่า อ.ตะกั่วป่า จ.พังงา	7.78	3.21	3.03	3.00	3.11	3.02	เพิ่มขึ้น ▲
สะพานฝายท่าสามัคคี	ต.ถ้ำน้ำผุด อ.เมือง จ.พังงา	8.90	2.02	2.26	2.30	2.27	2.33	เพิ่มขึ้น ▲
สะพานบ้านกะทู้	ต.กะทู้ อ.กะทู้ จ.ภูเก็ต	18.16	1.20	13.15	13.15	13.11	13.19	เพิ่มขึ้น ▲
สะพานดำรง	ต.ตลาดใหญ่ อ.เมืองภูเก็ต จ.ภูเก็ต	4.85	1.28	1.20	1.17	1.20	1.21	เพิ่มขึ้น ▲
สะพานบ้านท่าคลอง	ต.ทับปริก อ.เมืองกระบี่ จ.กระบี่	9.08	2.24	2.29	2.30	2.31	2.33	เพิ่มขึ้น ▲
สะพานวัดบางดี	ต.บางดี อ.ห้วยยอด จ.ตรัง	21.12	9.63	9.65	9.66	9.67	9.70	เพิ่มขึ้น ▲
สะพานอนุสาวรีย์พระยารัษฎานุประดิษฐ์มหิศรภักดี	ต.ทับเที่ยง อ.เมืองตรัง จ.ตรัง	13.46	9.39	9.39	9.39	9.39	9.39	คงที่ ►
สะพานข้ามคลองลำชาน	ต.ย่านตาขาว อ.ย่านตาขาว จ.ตรัง	7.73	1.55	1.57	1.55	1.56	1.57	เพิ่มขึ้น ▲
สะพานข้ามคลองละงู	ต.ละงู อ.ละงู จ.สตูล	6.53	1.50	1.48	1.50	1.44	1.49	ลดลง ▼
สะพานบ้านนาลาน	ต.ควนขัน อ.เมือง จ.สตูล	2.65	1.00	1.64	1.66	1.59	1.55	ลดลง ▼



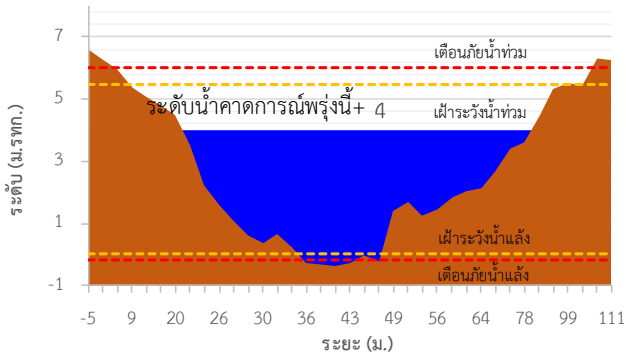
ระบบติดตามสถานการณ์น้ำทางไกลอัตโนมัติ

กองวิเคราะห์และประเมินสถานการณ์น้ำ กรมทรัพยากรน้ำ กระทรวงทรัพยากรธรรมชาติและสิ่งแวดล้อม
180/3 ถนนพระรามที่ 6 ซอย 34 แขวงพญาไท เขตพญาไท กรุงเทพมหานคร 10400 โทรศัพท์ 0 2271 6000
<http://tele-southwest.dwr.go.th>

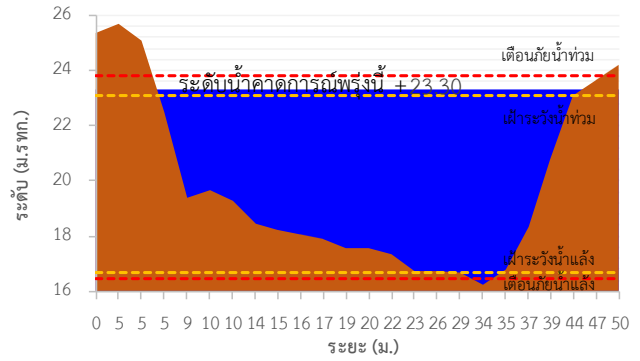


รายงานสถานการณ์น้ำลุ่มน้ำภาคใต้ฝั่งตะวันตก วันที่ 28 มิถุนายน 2567

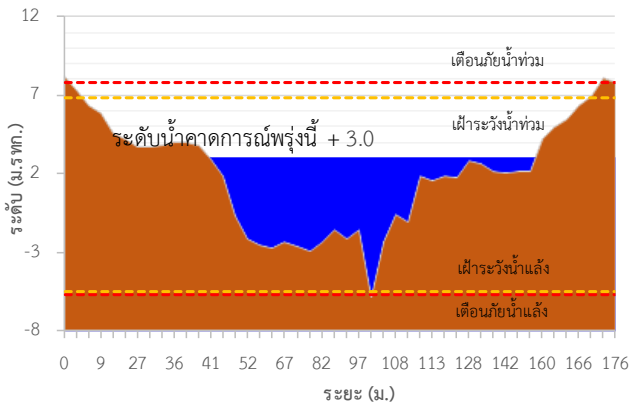
TC220202 สะพานพุทธรักรักษ์



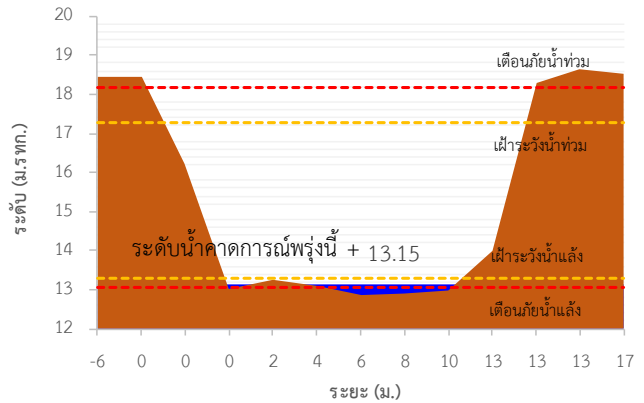
TC220303 สะพานบ่อน้ำร้อน



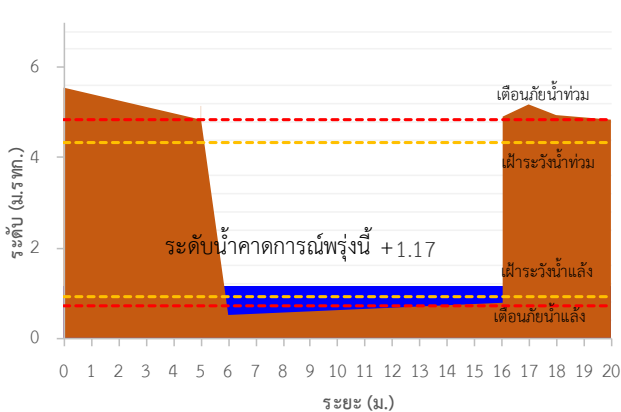
TC220402 สะพานท่านเจ้าฟ้า



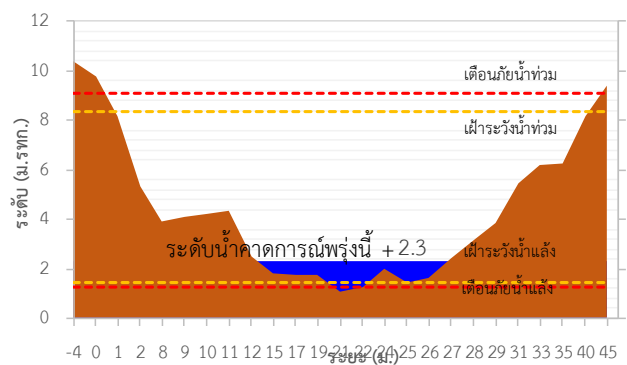
TC220604 สะพานบ้านกะทู้



TC220605 สะพานตำราง



TC220512 สะพานบ้านท่าคลอง





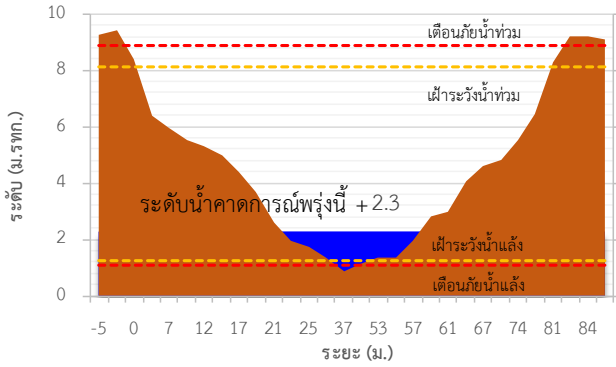
ระบบติดตามสถานการณ์น้ำทางไกลอัตโนมัติ

กองวิเคราะห์และประเมินสถานการณ์น้ำ กรมทรัพยากรน้ำ กระทรวงทรัพยากรธรรมชาติและสิ่งแวดล้อม
180/3 ถนนพระรามที่ 6 ซอย 34 แขวงพญาไท เขตพญาไท กรุงเทพมหานคร 10400 โทรศัพท์ 0 2271 6000
<http://tele-southwest.dwr.go.th>

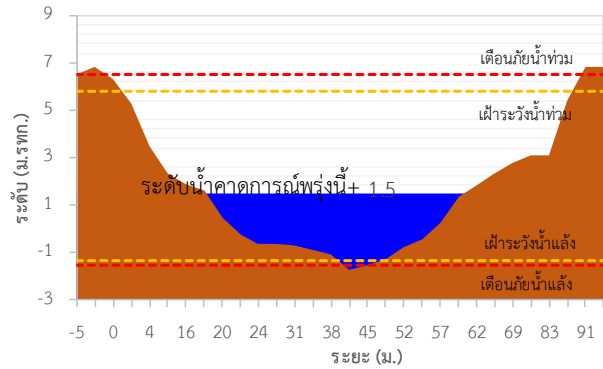


รายงานสถานการณ์น้ำลุ่มน้ำภาคใต้ฝั่งตะวันตก วันที่ 28 มิถุนายน 2567

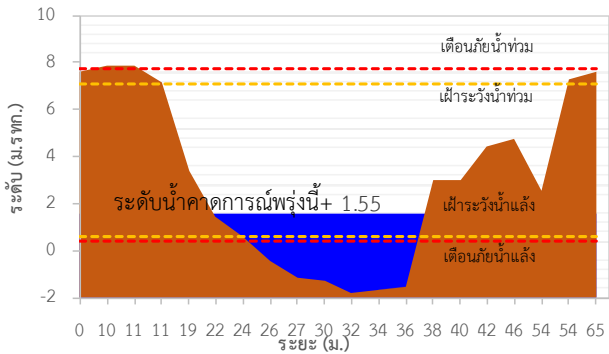
TC220510 สะพานฝายท่าสามคคี



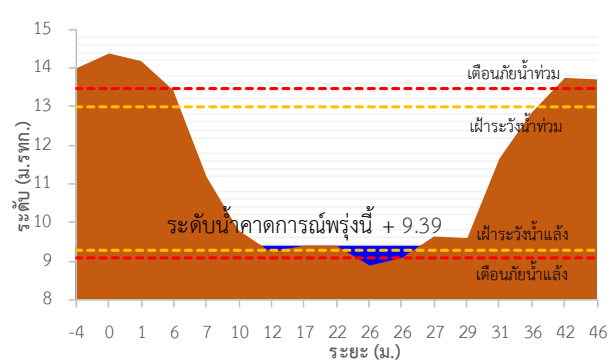
TC221103 สะพานข้ามคลองละงู



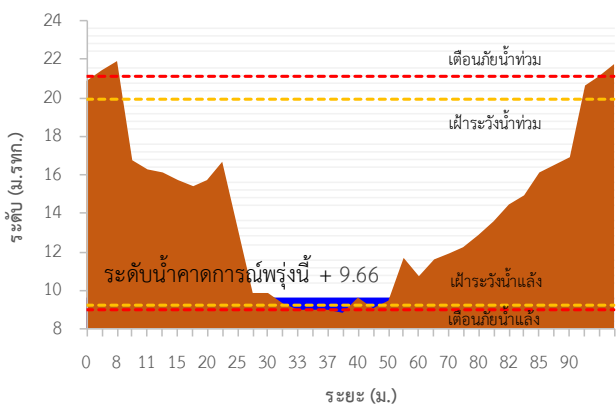
TC221003 สะพานข้ามคลองลำชาน



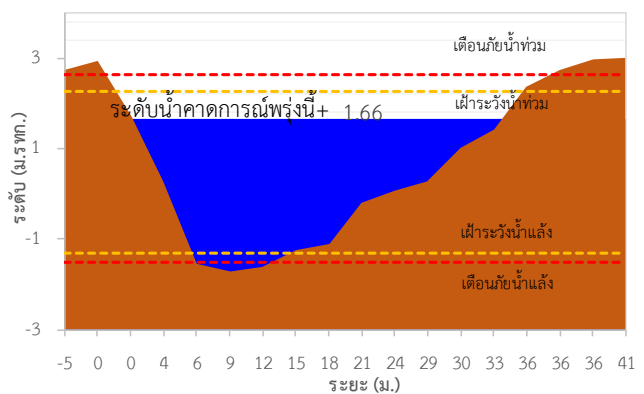
TC220904 สะพานอนุสาวรีย์พระยารัษฎานุประดิษฐ์มหิศรภักดี



TC220902 สะพานวัดบางดี



TC221203 สะพานบ้านนาลาน





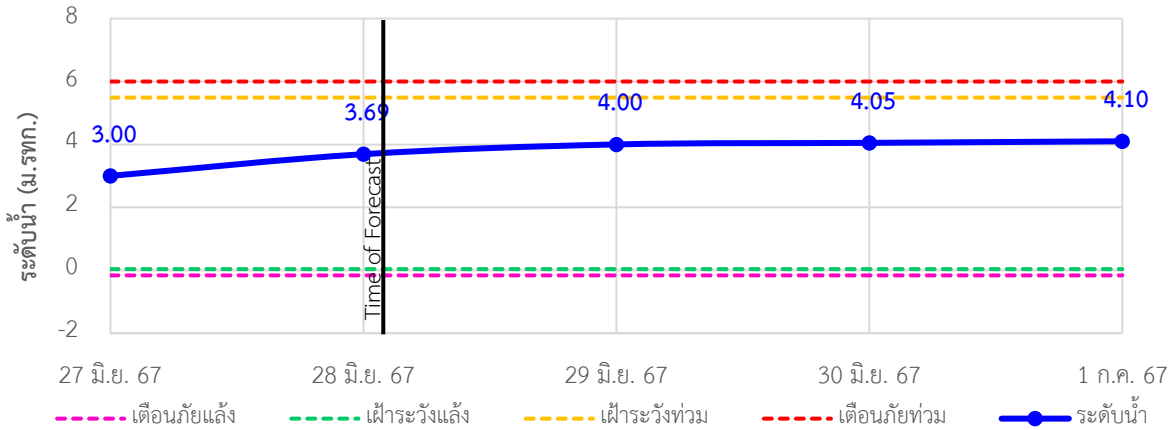
ระบบติดตามสถานการณ์น้ำทางไกลอัตโนมัติ

กองวิเคราะห์และประเมินสถานการณ์น้ำ กรมทรัพยากรน้ำ กระทรวงทรัพยากรธรรมชาติและสิ่งแวดล้อม
180/3 ถนนพระรามที่ 6 ซอย 34 แขวงพญาไท เขตพญาไท กรุงเทพมหานคร 10400 โทรศัพท์ 0 2271 6000
<http://tele-southwest.dwr.go.th>

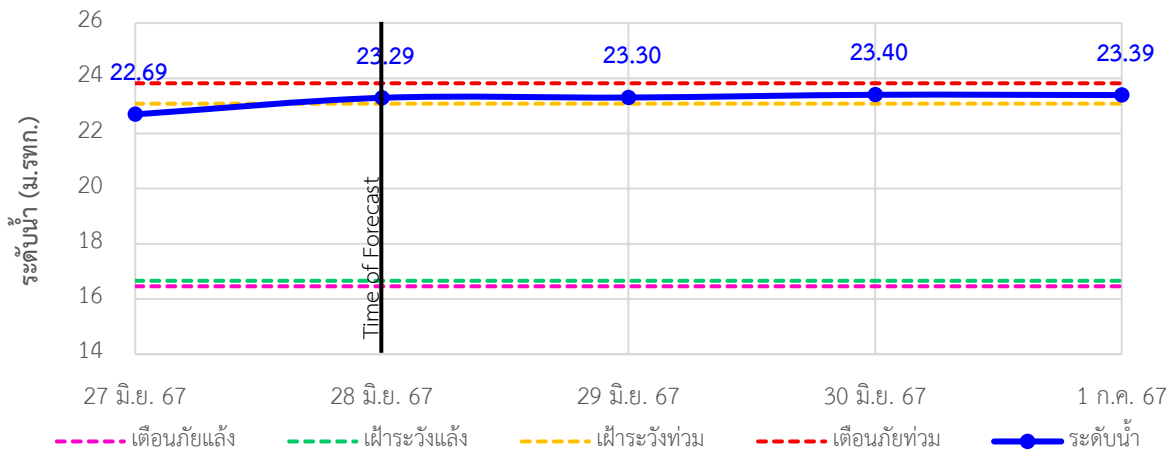


รายงานสถานการณ์น้ำลุ่มน้ำภาคใต้ฝั่งตะวันตก วันที่ 28 มิถุนายน 2567

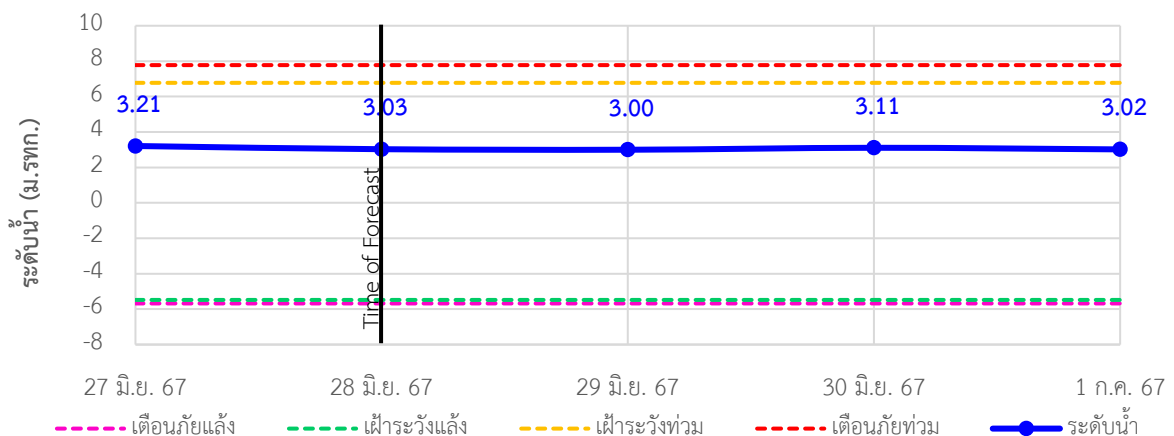
TC220202 สะพานพุทธรักรักษ์ ตำบลละอุ่นใต้ อำเภอละอุ่น จังหวัดระนอง



TC220303 สะพานบ่อน้ำร้อน ตำบลบางริน อำเภอมือง จังหวัดระนอง



TC220402 สะพานท่านเจ้าฟ้า ตำบลตะกั่วป่า อำเภอตะกั่วป่า จังหวัดพังงา





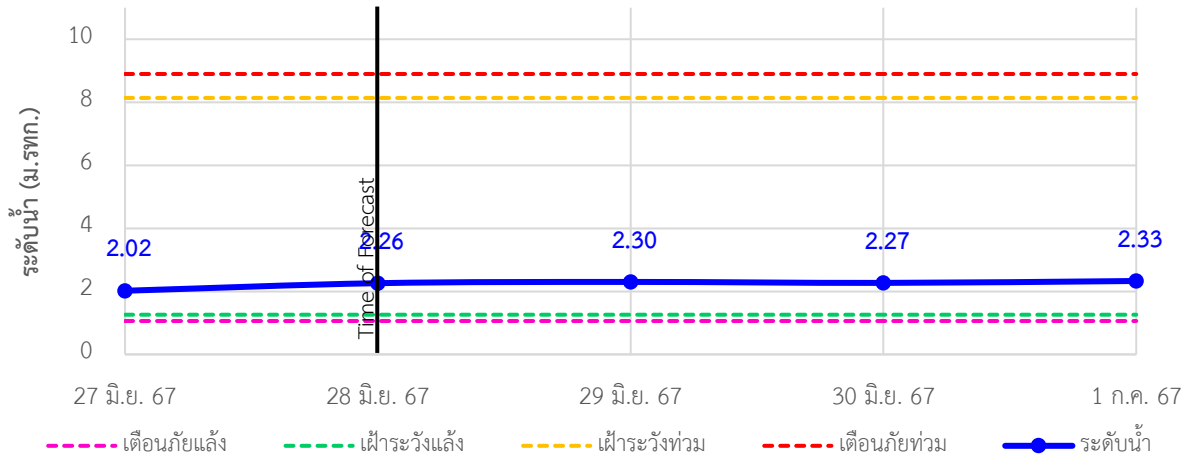
ระบบติดตามสถานการณ์น้ำทางไกลอัตโนมัติ

กองวิเคราะห์และประเมินสถานการณ์น้ำ กรมทรัพยากรน้ำ กระทรวงทรัพยากรธรรมชาติและสิ่งแวดล้อม
180/3 ถนนพระรามที่ 6 ซอย 34 แขวงพญาไท เขตพญาไท กรุงเทพมหานคร 10400 โทรศัพท์ 0 2271 6000
<http://tele-southwest.dwr.go.th>

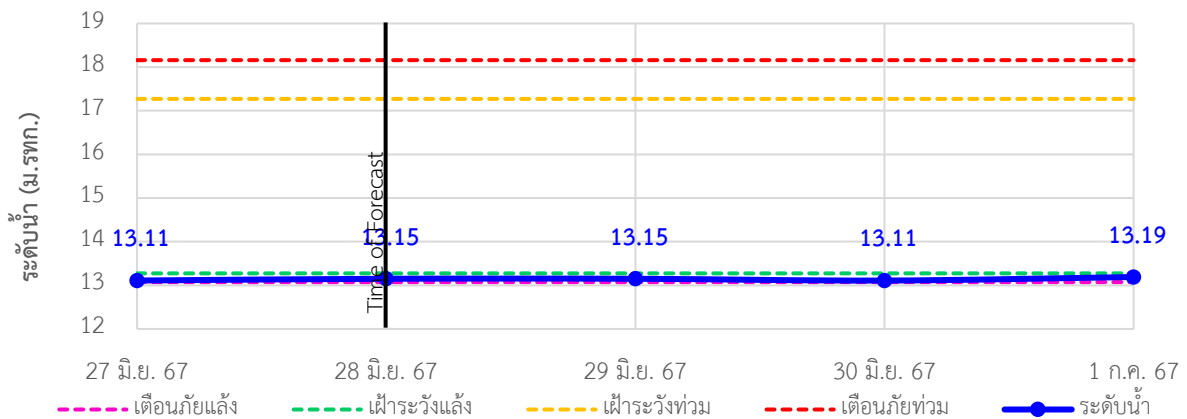


รายงานสถานการณ์น้ำลุ่มน้ำภาคใต้ฝั่งตะวันตก วันที่ 28 มิถุนายน 2567

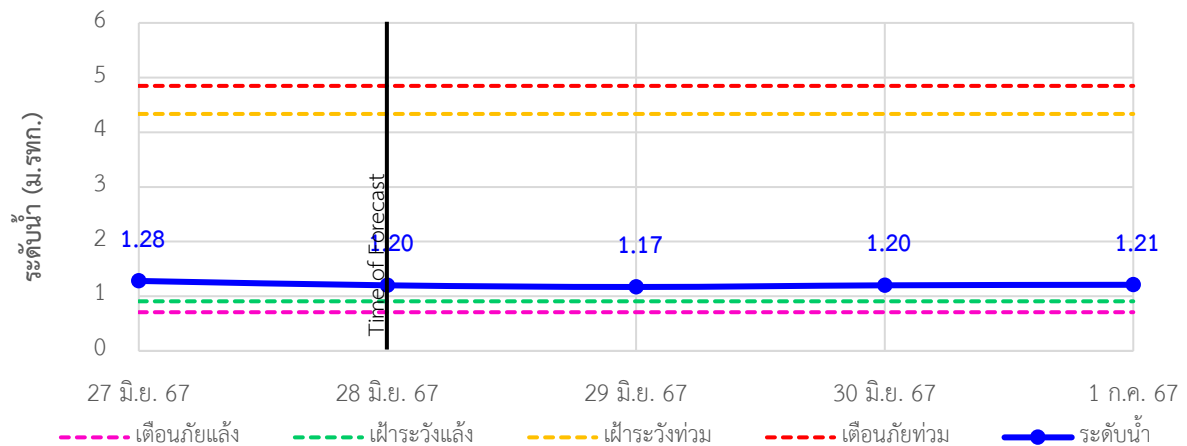
TC220510 สะพานฝายท่าสามัคคี ตำบลถ้ำน้ำผุด อำเภอเมือง จังหวัดพังงา



TC220604 สะพานบ้านกะทู้ ตำบลกะทู้ อำเภอกะทู้ จังหวัดภูเก็ต



TC220605 สะพานดำรง ตำบลตลาดใหญ่ อำเภอเมืองภูเก็ต จังหวัดภูเก็ต





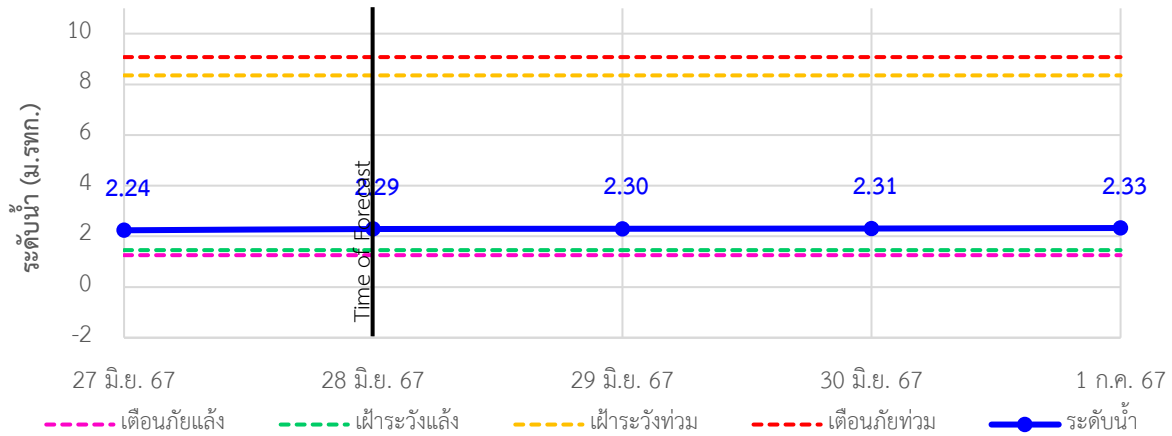
ระบบติดตามสถานการณ์น้ำทางไกลอัตโนมัติ

กองวิเคราะห์และประเมินสถานการณ์น้ำ กรมทรัพยากรน้ำ กระทรวงทรัพยากรธรรมชาติและสิ่งแวดล้อม
180/3 ถนนพระรามที่ 6 ซอย 34 แขวงพญาไท เขตพญาไท กรุงเทพมหานคร 10400 โทรศัพท์ 0 2271 6000
<http://tele-southwest.dwr.go.th>

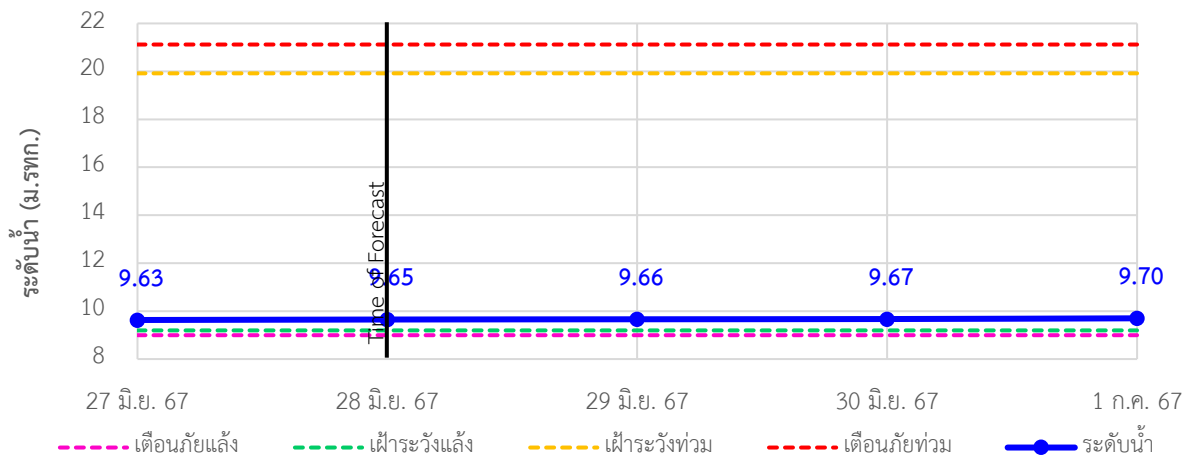


รายงานสถานการณ์น้ำลุ่มน้ำภาคใต้ฝั่งตะวันตก วันที่ 28 มิถุนายน 2567

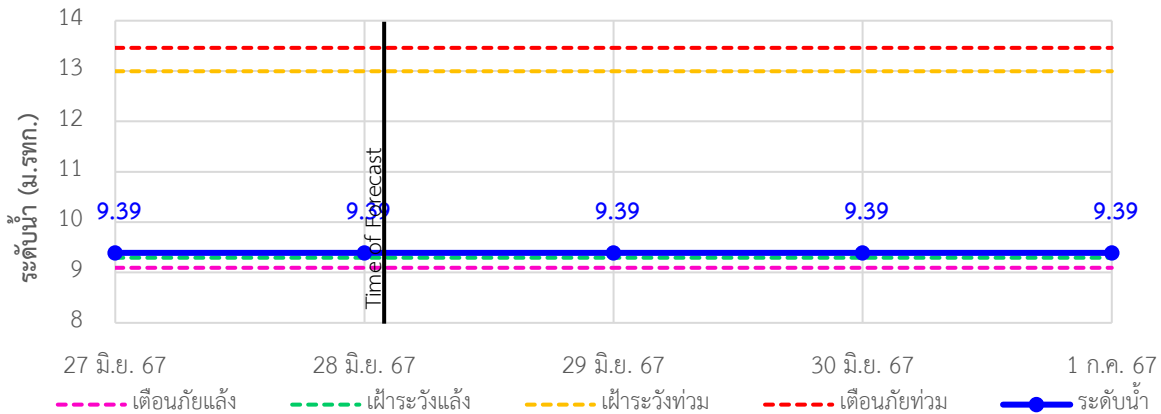
TC220512 สะพานบ้านท่าคลอง ตำบลทับปรึถ อำเภอมืองกระบี่ จังหวัดกระบี่



TC220902 สะพานวัดบางดี ตำบลบางดี อำเภอยายัด จังหวัดตรัง



TC220904 สะพานอนุสาวรีย์พระยารัษฎานุประดิษฐ์มหิศรภักดี ตำบลทับเที่ยง อำเภอมืองตรัง จังหวัดตรัง





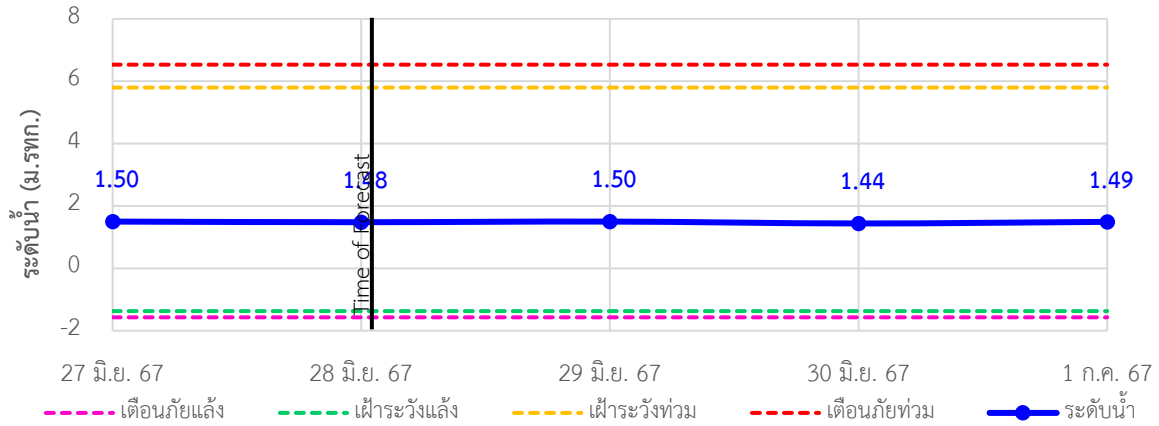
ระบบติดตามสถานการณ์น้ำทางไกลอัตโนมัติ

กองวิเคราะห์และประเมินสถานการณ์น้ำ กรมทรัพยากรน้ำ กระทรวงทรัพยากรธรรมชาติและสิ่งแวดล้อม
180/3 ถนนพระรามที่ 6 ซอย 34 แขวงพญาไท เขตพญาไท กรุงเทพมหานคร 10400 โทรศัพท์ 0 2271 6000
<http://tele-southwest.dwr.go.th>

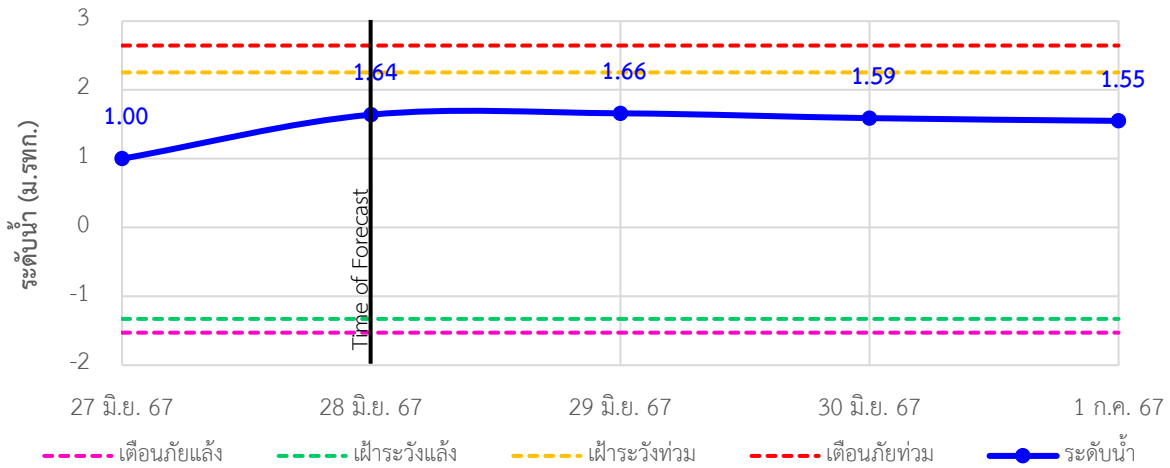


รายงานสถานการณ์น้ำลุ่มน้ำภาคใต้ฝั่งตะวันตก วันที่ 28 มิถุนายน 2567

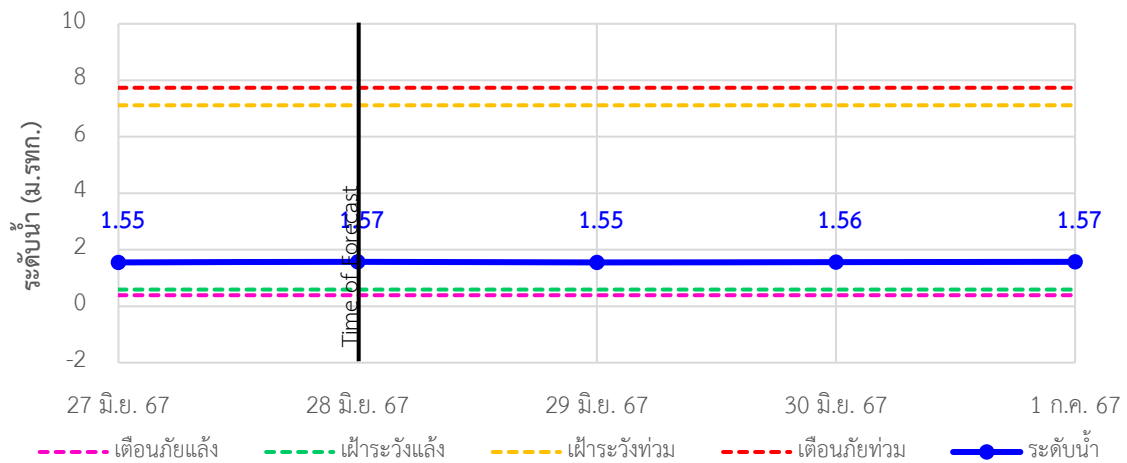
TC221103 สะพานข้ามคลองละงู ตำบลละงู อำเภอละงู จังหวัดสตูล



TC221203 สะพานบ้านนาลาน ตำบลควนขัน อำเภอเมือง จังหวัดสตูล



TC221003 สะพานข้ามคลองลำชาน ตำบลย่านตาขาว อำเภอย่านตาขาว จังหวัดตรัง





ระบบติดตามสถานการณ์น้ำทางไกลอัตโนมัติ

กองวิเคราะห์และประเมินสถานการณ์น้ำ กรมทรัพยากรน้ำ กระทรวงทรัพยากรธรรมชาติและสิ่งแวดล้อม
180/3 ถนนพระรามที่ 6 ซอย 34 แขวงพญาไท เขตพญาไท กรุงเทพมหานคร 10400 โทรศัพท์ 0 2271 6000
<http://tele-southwest.dwr.go.th>



รายงานสถานการณ์น้ำลุ่มน้ำภาคใต้ฝั่งตะวันตก วันที่ 28 มิถุนายน 2567

4) รายงานข้อมูลภาพ CCTV



TC220303 : สะพานบ่อน้ำร้อน
ต.บางรีน อ.เมืองระนอง จ.ระนอง



TC220402 : สะพานท่านเจ้าฟ้า
ต.ตะกั่วป่า อ.ตะกั่วป่า จ.พังงา



TC220509 : สะพานวัดนิโครธาราม
ต.ทับปุด อ.ทับปุด จ.พังงา



TC220510 : สะพานฝายท่าสามัคคี
ต.ถ้ำน้ำผุด อ.เมืองพังงา จ.พังงา



TC220605 : สะพานดำรง
ต.ตลาดใหญ่ อ.เมืองภูเก็ต จ.ภูเก็ต



TC220512 : สะพานบ้านท่าคลอง
ต.ทับปริก อ.เมืองกระบี่ จ.กระบี่



ระบบติดตามสถานการณ์น้ำทางไกลอัตโนมัติ

กองวิเคราะห์และประเมินสถานการณ์น้ำ กรมทรัพยากรน้ำ กระทรวงทรัพยากรธรรมชาติและสิ่งแวดล้อม
180/3 ถนนพระรามที่ 6 ซอย 34 แขวงพญาไท เขตพญาไท กรุงเทพมหานคร 10400 โทรศัพท์ 0 2271 6000
<http://tele-southwest.dwr.go.th>



รายงานสถานการณ์น้ำลุ่มน้ำภาคใต้ฝั่งตะวันตก วันที่ 28 มิถุนายน 2567



TC220904 : สะพานอนุสาวรีย์
พระยารัษฎานุประดิษฐ์มหิศรภักดี
ต.ทับเที่ยง อ.เมืองตรัง จ.ตรัง



TC221203 : สะพานบ้านนาลาน
ต.ควนขัน อ.เมืองสตูล จ.สตูล



ระบบติดตามสถานการณ์น้ำทางไกลอัตโนมัติ

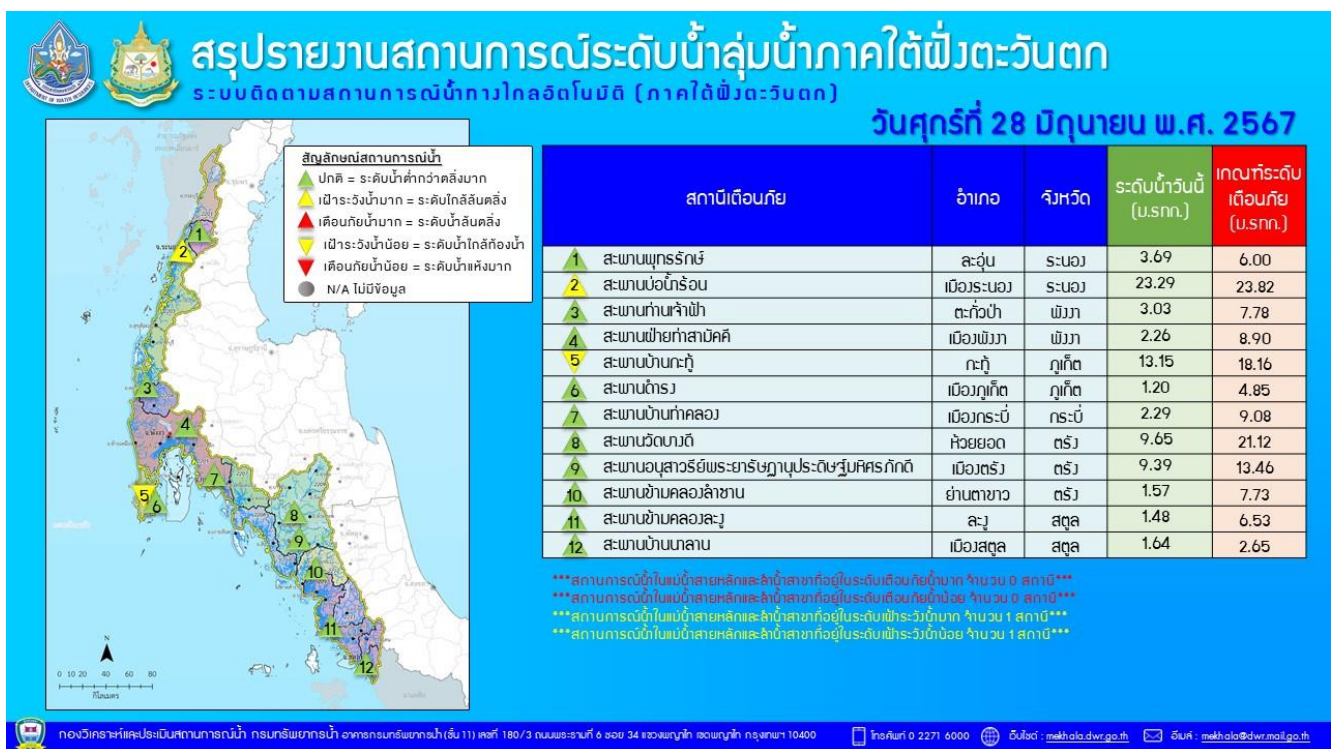
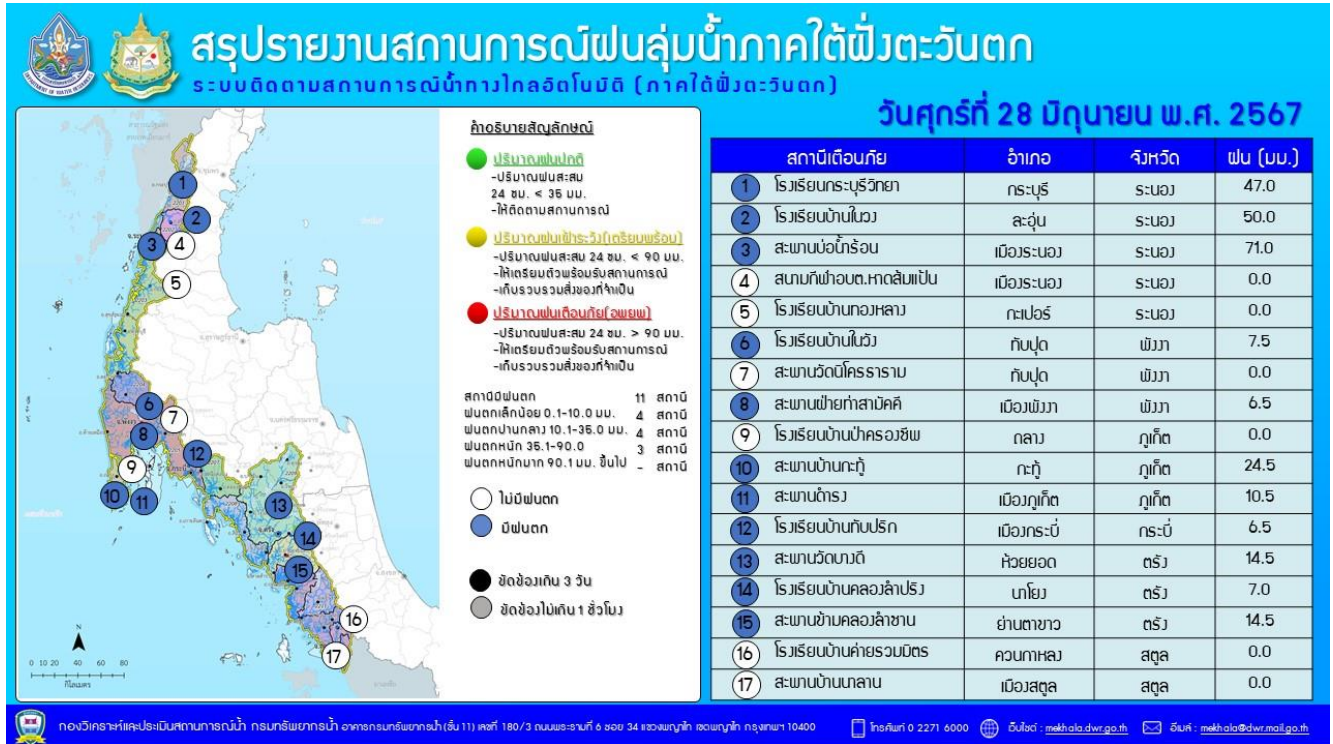
กองวิเคราะห์และประเมินสถานการณ์น้ำ กรมทรัพยากรน้ำ กระทรวงทรัพยากรธรรมชาติและสิ่งแวดล้อม
180/3 ถนนพระรามที่ 6 ซอย 34 แขวงพญาไท เขตพญาไท กรุงเทพมหานคร 10400 โทรศัพท์ 0 2271 6000
<http://tele-southwest.dwr.go.th>



รายงานสถานการณ์น้ำลุ่มน้ำภาคใต้ฝั่งตะวันตก วันที่ 28 มิถุนายน 2567

5) สรุปสถานการณ์น้ำ

สรุปสถานการณ์น้ำในพื้นที่ลุ่มน้ำภาคใต้ฝั่งตะวันตก พบว่า สถานีสะพานบ่อน้ำร้อนอยู่ในสภาวะเฝ้าระวังน้ำมาก สถานีสะพานบ้านกระทุ้งอยู่ในสภาวะเฝ้าระวังน้ำน้อย โดยระดับน้ำในลำน้ำส่วนใหญ่มีแนวโน้มเพิ่มขึ้น





ระบบติดตามสถานการณ์น้ำทางไกลอัตโนมัติ

กองวิเคราะห์และประเมินสถานการณ์น้ำ กรมทรัพยากรน้ำ กระทรวงทรัพยากรธรรมชาติและสิ่งแวดล้อม
180/3 ถนนพระรามที่ 6 ซอย 34 แขวงพญาไท เขตพญาไท กรุงเทพมหานคร 10400 โทรศัพท์ 0 2271 6000
<http://tele-southwest.dwr.go.th>



รายงานสถานการณ์น้ำลุ่มน้ำภาคใต้ฝั่งตะวันตก วันที่ 28 มิถุนายน 2567

สรุปรายงาน CCTV ลุ่มน้ำภาคใต้ฝั่งตะวันตก
ระบบติดตามสถานการณ์น้ำทางไกลอัตโนมัติ (ภาคใต้ฝั่งตะวันตก) วันที่ 28 มิถุนายน พ.ศ. 2567

- TC220303 : สะพานบ่อไร่**
ต.บ่อไร่ อ.เมืองระยอง จ.ระยอง
- TC220402 : สะพานท่าช้าง**
ต.ตะกั่วป่า อ.ตะกั่วป่า จ.พังงา
- TC220605 : สะพานดำรง**
ต.ตลาดใหญ่ อ.เมืองภูเก็ต จ.ภูเก็ต
- TC220512 : สะพานท่าคลอง**
ต.ทับปุด อ.เมืองกระบี่ จ.กระบี่
- TC220510 : สะพานฝายท่าหลัก**
ต.ท่าหลัก อ.เมืองพิจิตร จ.พิจิตร
- TC220904 : สะพานอนุสาวรีย์ประชาธิปไตย**
ต.ทับเที่ยง อ.เมืองตรัง จ.ตรัง
- TC221203 : สะพานบ้านกลอน**
ต.ควนขัน อ.เมืองสุราษฎร์ธานี จ.สุราษฎร์ธานี

กองวิเคราะห์และประเมินสถานการณ์น้ำ กรมทรัพยากรน้ำ อาคารกรมทรัพยากรน้ำ (ชั้น 11) เขต 180/3 ถนนพระรามที่ 6 ซอย 34 แขวงพญาไท เขตพญาไท กรุงเทพฯ 10400
โทรศัพท์ 0 2271 6000 เว็บไซต์ : mekolab.dwr.go.th อีเมล : mekolab@dwr.moi.go.th