



ระบบติดตามสถานการณ์น้ำทางไกลอัตโนมัติ

กองวิเคราะห์และประเมินสถานการณ์น้ำ กรมทรัพยากรน้ำ กระทรวงทรัพยากรธรรมชาติและสิ่งแวดล้อม
180/3 ถนนพระรามที่ 6 ซอย 34 แขวงพญาไท เขตพญาไท กรุงเทพมหานคร 10400 โทรศัพท์ 0 2271 6000
<http://tele-bangsaphan.dwr.go.th>



รายงานสถานการณ์น้ำอำเภอบางสะพาน จังหวัดประจวบคีรีขันธ์ วันที่ 20 มิถุนายน 2567

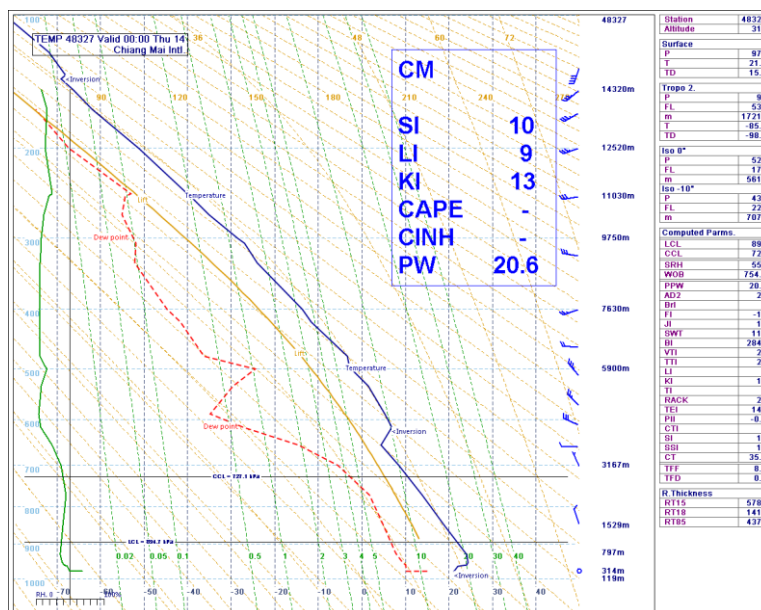
1) สภาพภูมิอากาศ (ที่มา : กรมอุตุนิยมวิทยา)

สภาพอากาศวันนี้

พยากรณ์อากาศ 24 ชั่วโมงข้างหน้า บริเวณความกดอากาศสูงหรือมวลอากาศเย็นกำลังค่อนข้างแรงอีกระลอกหนึ่งจากประเทศจีนได้แผ่ลงมาปกคลุมบริเวณภาคตะวันออกเฉียงเหนือและทะเลจีนใต้แล้ว หลังจากนั้นจะแผ่ปกคลุมภาคเหนือ ภาคกลาง รวมทั้งกรุงเทพมหานครและปริมณฑล และภาคตะวันออกเฉียงเหนือในระยะต่อไป ลักษณะเช่นนี้ทำให้บริเวณดังกล่าวอุณหภูมิจะลดลงกับมีลมแรง โดยภาคตะวันออกเฉียงเหนือ อุณหภูมิจะลดลง 2-4 องศาเซลเซียส ส่วนภาคเหนือ ภาคกลาง รวมทั้งกรุงเทพมหานครและปริมณฑล และภาคตะวันออกเฉียงเหนือ อุณหภูมิจะลดลง 1-3 องศาเซลเซียส โดยมีฝนเล็กน้อยบางแห่งบริเวณภาคเหนือและภาคตะวันออกเฉียงเหนือในระยะแรก สำหรับมรสุมตะวันออกเฉียงเหนือกำลังปานกลางพัดปกคลุมอ่าวไทยและภาคใต้ ทำให้ภาคใต้มีฝนตกหนักบางแห่ง ส่วนบริเวณอ่าวไทยตอนล่าง ทะเลมีคลื่นสูงประมาณ 2 เมตร บริเวณที่มีฝนฟ้าคะนองคลื่นสูงมากกว่า 2 เมตร

สภาพอากาศภาคใต้ (ฝั่งตะวันออก) (เวลา 6:00 น.วันนี้ - 6:00 น.วันพรุ่งนี้)

มีฝนฟ้าคะนอง ร้อยละ 40 ของพื้นที่ กับมีฝนตกหนักบางแห่ง บริเวณจังหวัดนครศรีธรรมราช พัทลุง สงขลา ปัตตานี ยะลา และนราธิวาส อุณหภูมิต่ำสุด 22-25 องศาเซลเซียส อุณหภูมิสูงสุด 30-34 องศาเซลเซียส ตั้งแต่จังหวัดสุราษฎร์ธานีขึ้นมา : ลมตะวันออกเฉียงเหนือ ความเร็ว 15-35 กม./ชม. ทะเลมีคลื่นสูง 1-2 เมตร บริเวณที่มีฝนฟ้าคะนองคลื่นสูงมากกว่า 2 เมตร ตั้งแต่จังหวัดนครศรีธรรมราชลงไป : ลมตะวันออกเฉียงเหนือ ความเร็ว 20-35 กม./ชม. ทะเลมีคลื่นสูงประมาณ 2 เมตร บริเวณที่มีฝนฟ้าคะนองคลื่นสูงมากกว่า 2 เมตร



แผนที่ภูมิอากาศ

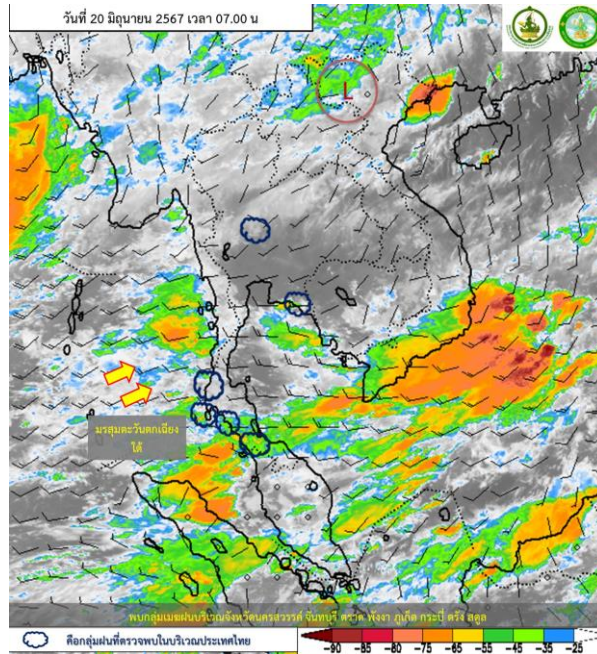


ระบบติดตามสถานการณ์น้ำทางไกลอัตโนมัติ

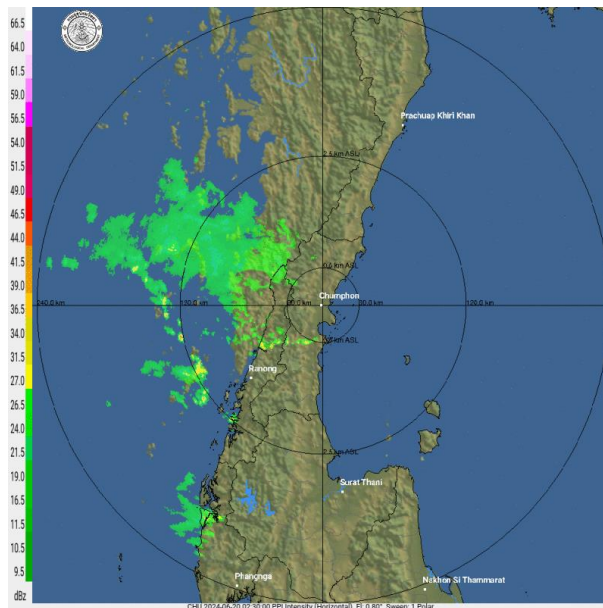
กองวิเคราะห์และประเมินสถานการณ์น้ำ กรมทรัพยากรน้ำ กระทรวงทรัพยากรธรรมชาติและสิ่งแวดล้อม
180/3 ถนนพระรามที่ 6 ซอย 34 แขวงพญาไท เขตพญาไท กรุงเทพมหานคร 10400 โทรศัพท์ 0 2271 6000
<http://tele-bangsaphan.dwr.go.th>



รายงานสถานการณ์น้ำอำเภอบางสะพาน จังหวัดประจวบคีรีขันธ์ วันที่ 20 มิถุนายน 2567



ภาพถ่ายดาวเทียม



เรดาร์ตรวจอากาศ

ภาพถ่ายดาวเทียม : พบกลุ่มเมฆฝนบริเวณจังหวัดนครสวรรค์ จันทบุรี ตราด พังงา ภูเก็ต กระบี่ ตรัง สตูล

ภาพเรดาร์ : เวลา 7.00 น. ไม่พบกลุ่มฝนในบริเวณอำเภอบางสะพาน



ระบบติดตามสถานการณ์น้ำทางไกลอัตโนมัติ

กองวิเคราะห์และประเมินสถานการณ์น้ำ กรมทรัพยากรน้ำ กระทรวงทรัพยากรธรรมชาติและสิ่งแวดล้อม
180/3 ถนนพระรามที่ 6 ซอย 34 แขวงพญาไท เขตพญาไท กรุงเทพมหานคร 10400 โทรศัพท์ 0 2271 6000
<http://tele-bangsaphan.dwr.go.th>



รายงานสถานการณ์น้ำอำเภอบางสะพาน จังหวัดประจวบคีรีขันธ์ วันที่ 20 มิถุนายน 2567

2) สรุปสถานการณ์ฝน

สรุปสถานการณ์ฝนในพื้นที่อำเภอบางสะพาน จากข้อมูลตรวจวัดปริมาณน้ำฝนของสถานีโทรมาตรของระบบติดตามสถานการณ์น้ำทางไกลอัตโนมัติ กรมทรัพยากรน้ำ ปริมาณน้ำฝนสะสม 24 ชั่วโมง ระหว่างวันที่ 18 มิถุนายน 2567 เวลา 07.00 น. ถึง วันที่ 20 มิถุนายน 2567 เวลา 07.00 น. และข้อมูลคาดการณ์ปริมาณน้ำฝนสะสม ดังแสดงในตารางนี้

สถานีโทรมาตร	ที่ตั้ง	ปริมาณฝนตรวจวัดสะสม (มม.)			ปริมาณฝนคาดการณ์ล่วงหน้า (มม.)		
		ฝนเมื่อวาน	ฝน 2 วัน	ฝน 3 วัน	วันนี้	1 วัน	2 วัน
สะพานบ้านหนองหญ้าปล้อง	ต.ชัยเกษม อ.บางสะพาน จ.ประจวบคีรีขันธ์	0.0	0.0	0.0	0.0	0.0	0.0
โรงเรียนบ้านทองมงคล	ต.ทองมงคล อ.บางสะพาน จ.ประจวบคีรีขันธ์	0.0	0.0	0.0	0.0	0.0	0.0
สะพานบ้านทุ่งมะพร้าว	ต.พงศ์ประศาสน์ อ.บางสะพาน จ.ประจวบคีรีขันธ์	0.0	0.0	0.0	0.0	0.0	0.0

3) สรุประดับน้ำรายวัน

สรุปสถานการณ์น้ำในพื้นที่อำเภอบางสะพาน จากข้อมูลตรวจวัดระดับน้ำของสถานีโทรมาตรของระบบติดตามสถานการณ์น้ำทางไกลอัตโนมัติ กรมทรัพยากรน้ำ ณ เวลา 07.00 น. ของวันที่ 20 มิถุนายน 2567 และข้อมูลระดับน้ำคาดการณ์จากแบบจำลองคณิตศาสตร์ ดังแสดงในตารางนี้

สถานีโทรมาตร	ที่ตั้ง	ระดับเดือนภัย (ม.รทก.)	ข้อมูลระดับน้ำตรวจวัด (ม.รทก.)		ระดับน้ำคาดการณ์ล่วงหน้า (ม.รทก.)				แนวโน้ม
			เมื่อวาน	วันนี้	1 วัน	2 วัน	3 วัน		
สะพานบ้านหนองหญ้าปล้อง	ต.ชัยเกษม อ.บางสะพาน จ.ประจวบคีรีขันธ์	26.08	21.42	21.42	21.42	21.42	21.42	คงที่ ►	
สะพานบ้านทุ่งมะพร้าว	ต.พงศ์ประศาสน์ อ.บางสะพาน จ.ประจวบคีรีขันธ์	10.74	4.34	4.35	4.35	4.35	4.35	คงที่ ►	
สะพานบ้านหัวสะพานหลักเมือง	ต.พงศ์ประศาสน์ อ.บางสะพาน จ.ประจวบคีรีขันธ์	7.36	0.38	0.50	0.45	0.50	0.54	เพิ่มขึ้น ▲	



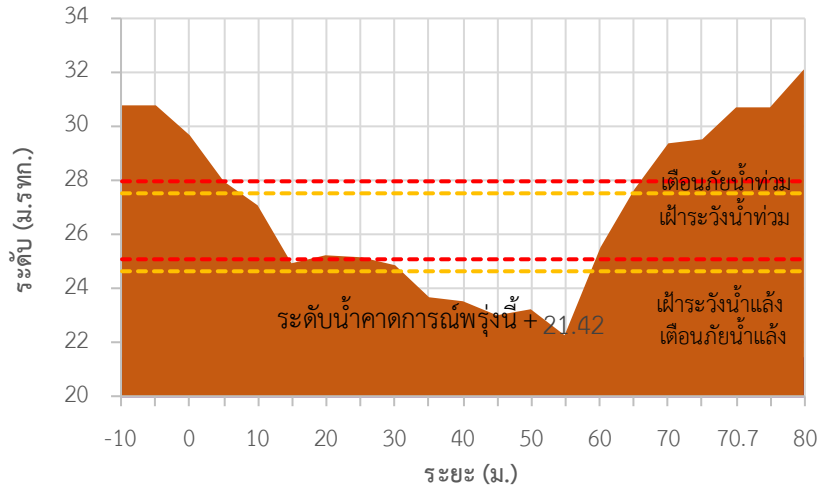
ระบบติดตามสถานการณ์น้ำทางไกลอัตโนมัติ

กองวิเคราะห์และประเมินสถานการณ์น้ำ กรมทรัพยากรน้ำ กระทรวงทรัพยากรธรรมชาติและสิ่งแวดล้อม
180/3 ถนนพระรามที่ 6 ซอย 34 แขวงพญาไท เขตพญาไท กรุงเทพมหานคร 10400 โทรศัพท์ 0 2271 6000
<http://tele-bangsaphan.dwr.go.th>

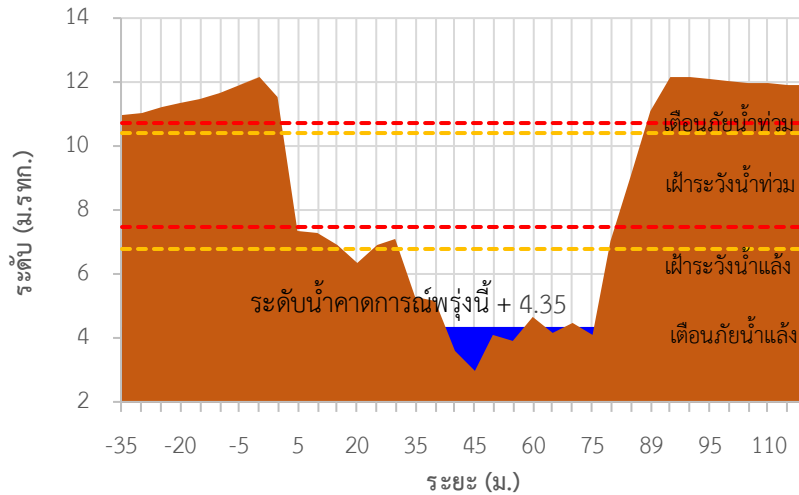


รายงานสถานการณ์น้ำอำเภอบางสะพาน จังหวัดประจวบคีรีขันธ์ วันที่ 20 มิถุนายน 2567

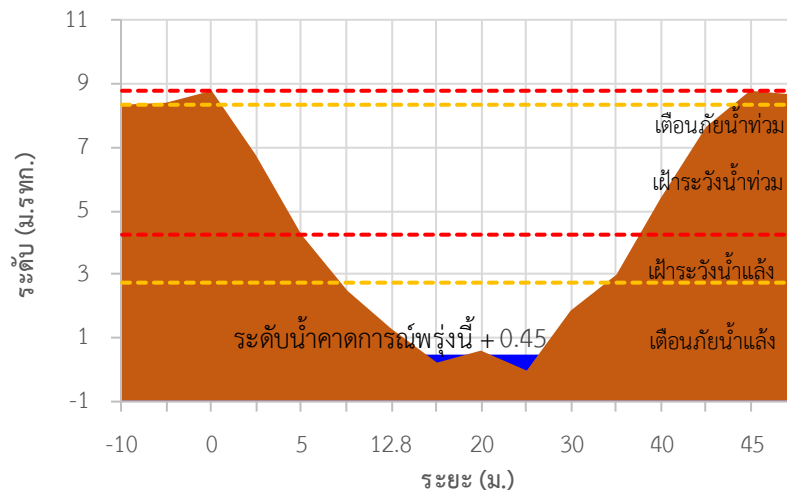
TC180701 สะพานบ้านหนองหญ้าปล้อง



TC180803 สะพานบ้านทุ่งมะพร้าว



TC180804 สะพานบ้านหัวสะพานหลักเมือง





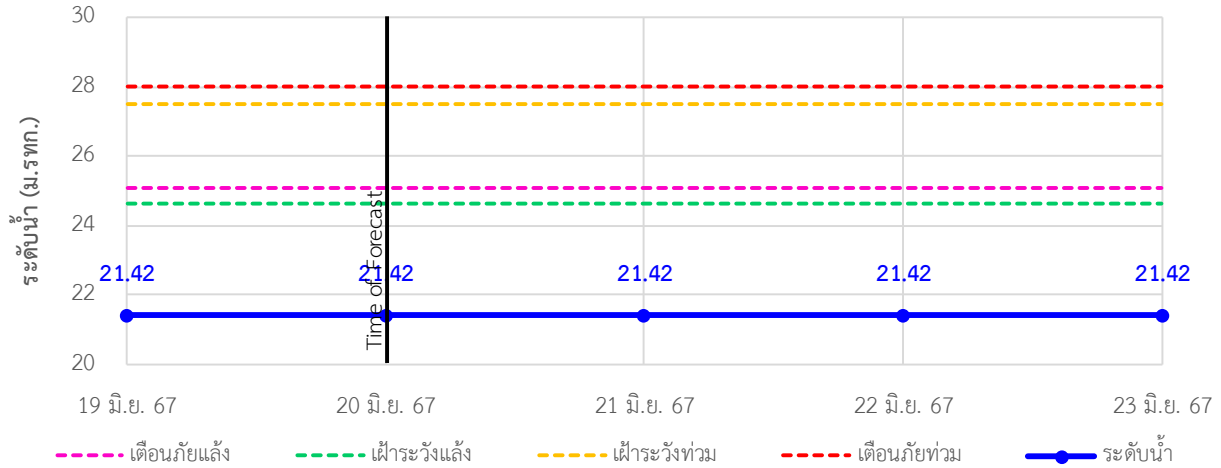
ระบบติดตามสถานการณ์น้ำทางไกลอัตโนมัติ

กองวิเคราะห์และประเมินสถานการณ์น้ำ กรมทรัพยากรน้ำ กระทรวงทรัพยากรธรรมชาติและสิ่งแวดล้อม
180/3 ถนนพระรามที่ 6 ซอย 34 แขวงพญาไท เขตพญาไท กรุงเทพมหานคร 10400 โทรศัพท์ 0 2271 6000
<http://tele-bangsaphan.dwr.go.th>

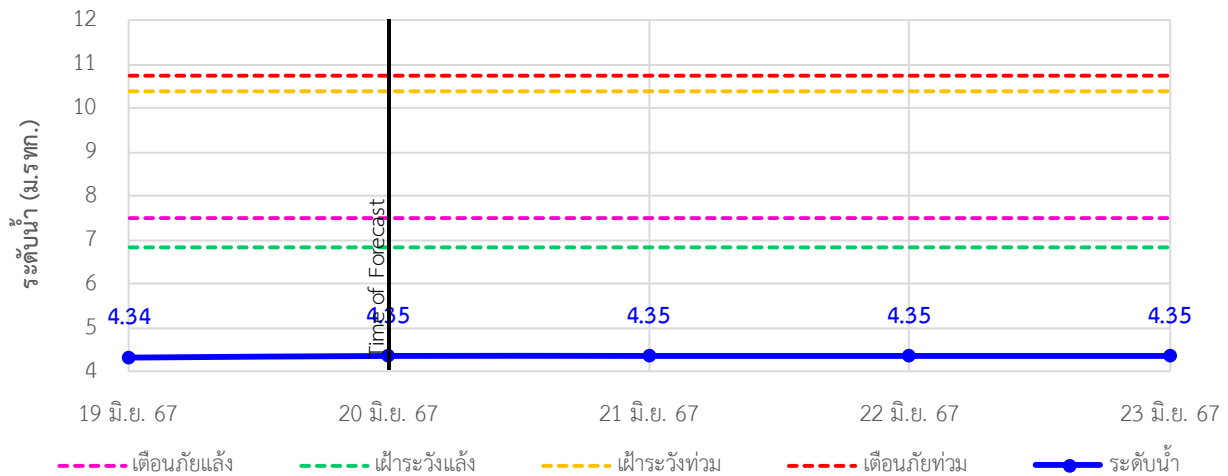


รายงานสถานการณ์น้ำอำเภอบางสะพาน จังหวัดประจวบคีรีขันธ์ วันที่ 20 มิถุนายน 2567

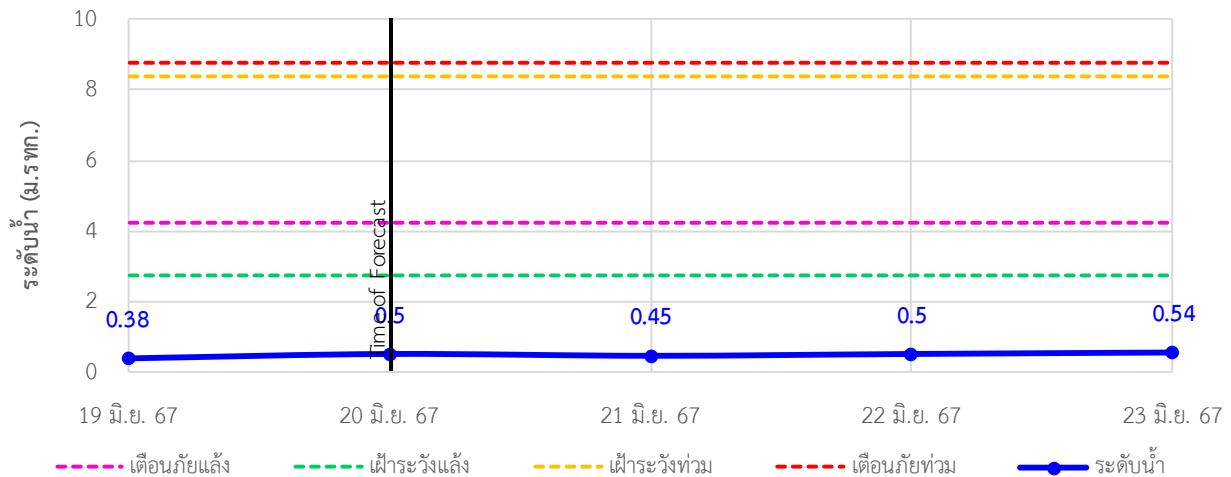
TC180701 สะพานบ้านหนองหญ้าปล้อง ต.ชัยเกษม อ.บางสะพาน จ.ประจวบคีรีขันธ์



TC180803 สะพานบ้านทุ่งมะพร้าว ต.พงศ์ประศาสน์ อ.บางสะพาน จ.ประจวบคีรีขันธ์



TC180804 สะพานบ้านหัวสะพานหลักเมือง ต.พงศ์ประศาสน์ อ.บางสะพาน จ.ประจวบคีรีขันธ์





ระบบติดตามสถานการณ์น้ำทางไกลอัตโนมัติ

กองวิเคราะห์และประเมินสถานการณ์น้ำ กรมทรัพยากรน้ำ กระทรวงทรัพยากรธรรมชาติและสิ่งแวดล้อม
180/3 ถนนพระรามที่ 6 ซอย 34 แขวงพญาไท เขตพญาไท กรุงเทพมหานคร 10400 โทรศัพท์ 0 2271 6000
<http://tele-bangsaphan.dwr.go.th>



รายงานสถานการณ์น้ำอำเภอบางสะพาน จังหวัดประจวบคีรีขันธ์ วันที่ 20 มิถุนายน 2567

4) รายงานข้อมูลภาพ CCTV



TC180701 : สะพานบ้านหนองหญ้าปล้อง

ต.ชัยเกษม อ.บางสะพาน จ.ประจวบคีรีขันธ์



ระบบติดตามสถานการณ์น้ำทางไกลอัตโนมัติ

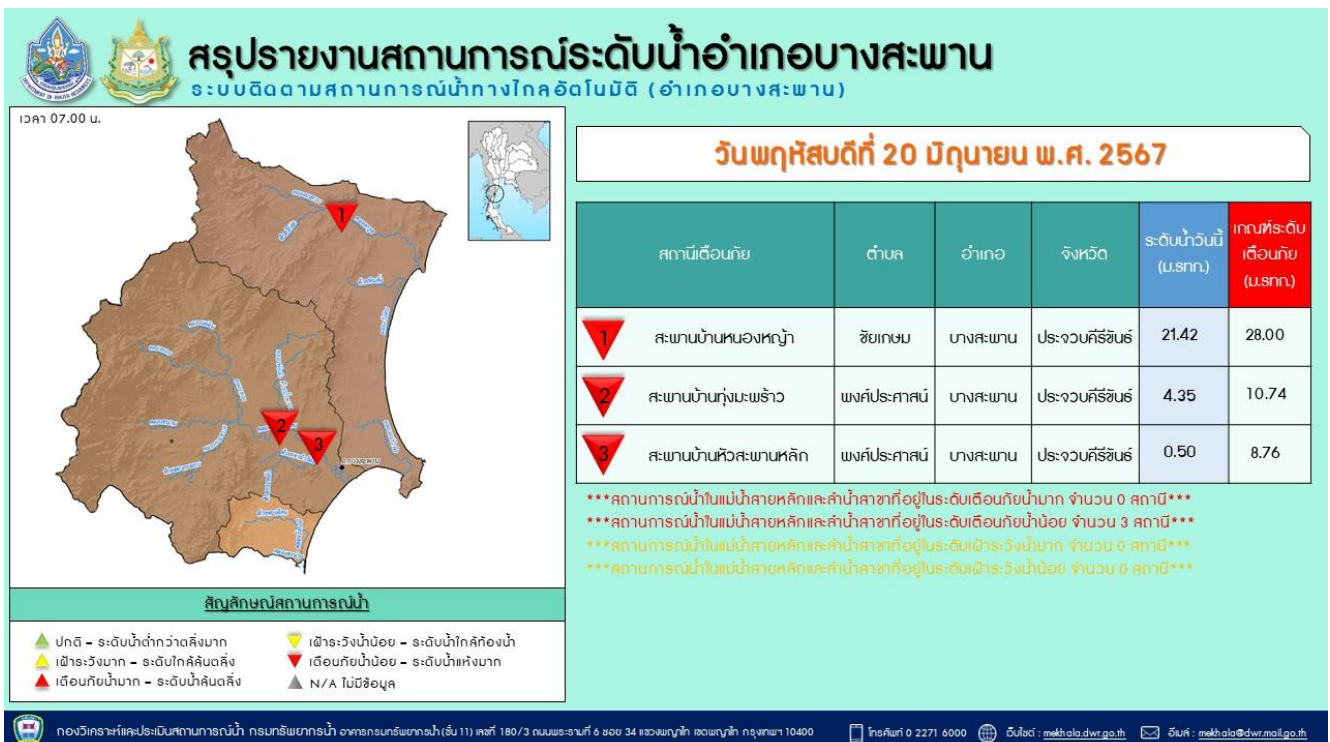
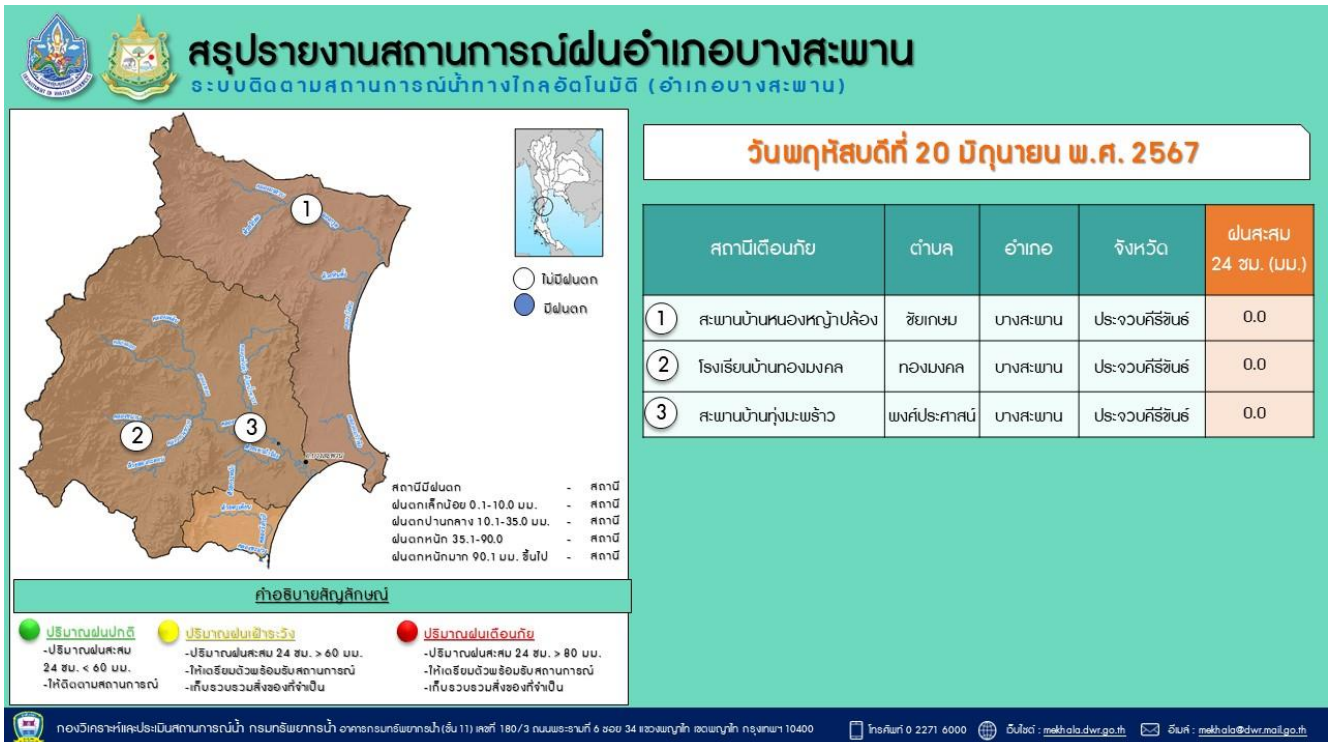
กองวิเคราะห์และประเมินสถานการณ์น้ำ กรมทรัพยากรน้ำ กระทรวงทรัพยากรธรรมชาติและสิ่งแวดล้อม
180/3 ถนนพระรามที่ 6 ซอย 34 แขวงพญาไท เขตพญาไท กรุงเทพมหานคร 10400 โทรศัพท์ 0 2271 6000
<http://tele-bangsaphan.dwr.go.th>



รายงานสถานการณ์น้ำอำเภอบางสะพาน จังหวัดประจวบคีรีขันธ์ วันที่ 20 มิถุนายน 2567

5) สรุปสถานการณ์น้ำ

สรุปสถานการณ์น้ำในพื้นที่อำเภอบางสะพาน สถานีสะพานบ้านทุ่งมะพร้าว สถานีสะพานบ้านหนองหญ้าปล้อง อยู่ในภาวะเตือนภัยน้ำน้อย ระดับน้ำในลำน้ำส่วนใหญ่มีแนวโน้มคงที่





ระบบติดตามสถานการณ์น้ำทางไกลอัตโนมัติ

กองวิเคราะห์และประเมินสถานการณ์น้ำ กรมทรัพยากรน้ำ กระทรวงทรัพยากรธรรมชาติและสิ่งแวดล้อม
180/3 ถนนพระรามที่ 6 ซอย 34 แขวงพญาไท เขตพญาไท กรุงเทพมหานคร 10400 โทรศัพท์ 0 2271 6000
<http://tele-bangsaphan.dwr.go.th>



รายงานสถานการณ์น้ำอำเภอบางสะพาน จังหวัดประจวบคีรีขันธ์ วันที่ 20 มิถุนายน 2567



สรุปรายงานภาพจากกล้อง CCTV อำเภอบางสะพาน

ระบบติดตามสถานการณ์น้ำทางไกลอัตโนมัติ (อำเภอบางสะพาน)



วันพฤหัสบดีที่ 20 มิถุนายน พ.ศ. 2567

TC18070t สะพานบ้านหนองปลิว
ต.ชัยเกษม อ.บางสะพาน จ.ประจวบคีรีขันธ์



สัญลักษณ์สถานการณ์น้ำ

▲ ปกติ	▼ ฝ่ำระวังน้ำน้อย
▲ ฝ่ำระวังน้ำมาก	▼ ฝ่ำระวังน้ำน้อย
▲ ฝ่ำระวังน้ำมาก	▼ ฝ่ำระวังน้ำน้อย

กองวิเคราะห์และประเมินสถานการณ์น้ำ กรมทรัพยากรน้ำ อาคารกรมทรัพยากรน้ำ (ชั้น 11) เลขที่ 180/3 ถนนพระรามที่ 6 ซอย 34 แขวงพญาไท เขตพญาไท กรุงเทพฯ 10400 | โทรศัพท์ 0 2271 6000 | เว็บไซต์ : msholo.dwr.go.th | อีเมล : msholo@dwr.go.th