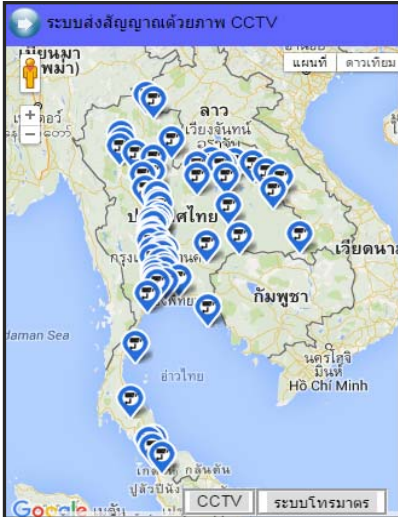




รายงานระดับน้ำจากกล้อง CCTV
ณ. วันที่ 23 มีนาคม พ.ศ. 2559

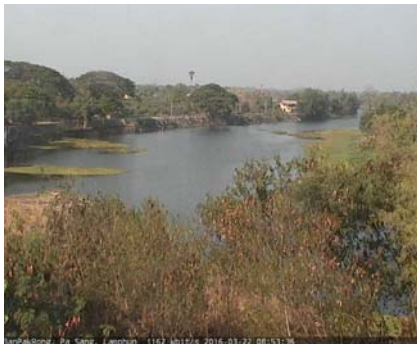
เวลา 08.30 น.



สรุปสถานการณ์น้ำในลำน้ำสายหลัก

- สะพานพระแม่ย่า อ.เมือง จ.สุโขทัย (ลุ่มน้ำยม) สถานการณ์ **ฝักระวังน้ำแล้ง**
- สะพานท่าเสา อ.เมือง จ.อุตรดิตถ์ (ลุ่มน้ำน่าน) สถานการณ์ **น้ำปกติ**
- เขิงสะพานสิงห์บุรี อ.เมือง จ.สิงห์บุรี (ลุ่มน้ำเจ้าพระยา) สถานการณ์ **น้ำปกติ**
- สถานีหัวฝาย - อ.แม่สาย จ.เชียงราย (แม่สาย/โขง) สถานการณ์ **น้ำปกติ**
- เทศบาล ต.นาแก - อ.นาแก จ.นครพนม (ห้วยน้ำก่ำ/โขงอีสาน) สถานการณ์ **น้ำปกติ**
- บ้านเหล่านกขุม - อ.เมือง จ.ขอนแก่น (ลุ่มน้ำชี) สถานการณ์ **น้ำปกติ**
- โรงเรียนเทศบาล 4 - อ.เมือง จ.นครราชสีมา (แม่น้ำลำตะคอง/ลุ่มน้ำมูล) สถานการณ์ **น้ำปกติ**
- สะพานข้ามแม่น้ำท่าจีน 3 อ.เมือง จ.สมุทรสาคร (ลุ่มน้ำท่าจีน) สถานการณ์ **น้ำปกติ**
- เทศบาลเมืองเพชรบุรี - อ.เมือง จ.เพชรบุรี (ลุ่มน้ำเพชรบุรี) สถานการณ์ **น้ำปกติ**
- สถานีอุตะเถาตอนล่าง - อ.หาดใหญ่ จ.สงขลา (ลุ่มน้ำทะเลสาบสงขลา) สถานการณ์ **น้ำปกติ**

ประปาบ้านปากล้อง - อ.เมือง จ.ลำพูน
(ลุ่มน้ำปิง)



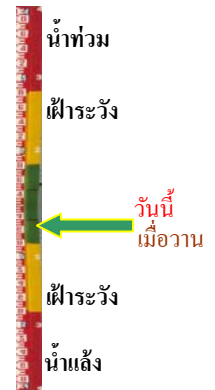
ระดับน้ำปัจจุบันต่ำกว่า staff ม.รทก
ระดับตลิ่งต่ำสุด 371.46 ม.รทก
ระดับท้องน้ำ 363.50 ม.รทก



วัดเกาะวาลุการาม - อ.เมือง จ.ลำปาง
(ลุ่มน้ำวัง)



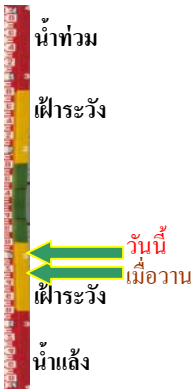
ระดับน้ำปัจจุบัน 229.18 ม.รทก
ระดับตลิ่งต่ำสุด 234.67 ม.รทก.
ระดับท้องน้ำ 227.54 ม.รทก.



สะพานมหาโพธิ์ - อ.เมือง จ.แพร่
(ลุ่มน้ำยม)



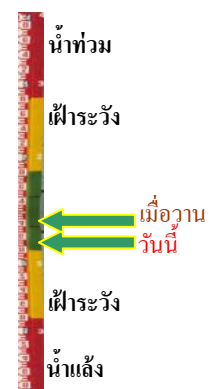
ระดับน้ำปัจจุบัน 144.60 ม.รทก.
ระดับตลิ่งต่ำสุด 152.33 ม.รทก.
ระดับท้องน้ำ 141.18 ม.รทก.



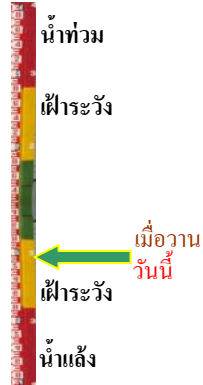
สะพานท่าเสา - อ.เมือง จ.อุตรดิตถ์
(ลุ่มน้ำน่าน)



ระดับน้ำปัจจุบัน 54.10 ม.รทก.
ระดับตลิ่งต่ำสุด 56.91 ม.รทก.
ระดับท้องน้ำ 47.80 ม.รทก.

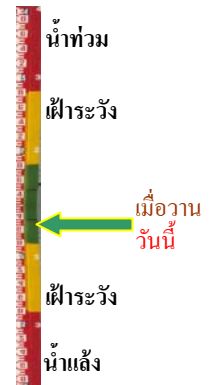


สะพานนครน่านพัฒนา - อ.เมือง จ.น่าน
(ลุ่มน้ำน่าน)



ระดับน้ำปัจจุบัน	191.60 ม.รทก.
ระดับตลิ่งต่ำสุด	197.73 ม.รทก.
ระดับท่อน้ำ	190.94 ม.รทก.

สะพานเฉลิมพระเกียรติ ร.9 72 พรรษา
อ.บางมูลนาก จ.พิจิตร (ลุ่มน้ำน่าน)



ระดับน้ำปัจจุบัน	20.90 ม.รทก.
ระดับตลิ่งต่ำสุด	27.23 ม.รทก.
ระดับท่อน้ำ	16.56 ม.รทก.

สะพานสุพรรณกัลยา - อ.เมือง จ.พิษณุโลก
(ลุ่มน้ำน่าน)



ระดับน้ำปัจจุบัน	35.60 ม.รทก.
ระดับตลิ่งต่ำสุด	44.52 ม.รทก.
ระดับท่อน้ำ	32.51 ม.รทก.

สถานีหัวฝาย - อ.แม่สาย จ.เชียงราย
(แม่สาย/โขง)



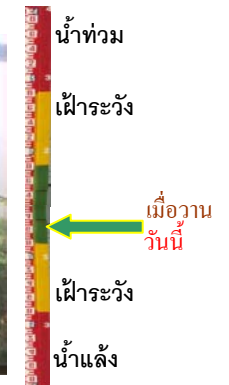
ระดับน้ำปัจจุบันต่ำกว่า staff	ม.รทก.
ระดับตลิ่งต่ำสุด	- ม.รทก.
ระดับท่อน้ำ	394.87 ม.รทก.

สนง.ส่วนอุทกหนองคาย - อ.เมือง จ.หนองคาย
(ลุ่มน้ำโขง)



ระดับน้ำปัจจุบันต่ำกว่า staff	ม.รทก.
ระดับตลิ่งต่ำสุด	166.65 ม.รทก.
ระดับท่อน้ำ	149.20 ม.รทก.

นครพนม - อ.เมือง จ.นครพนม
(ลุ่มน้ำโขง)



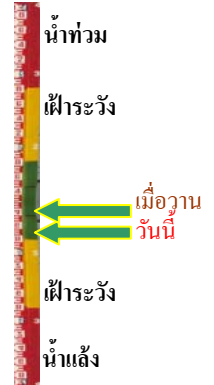
ระดับน้ำปัจจุบันต่ำกว่า staff	ม.รทก.
ระดับตลิ่งต่ำสุด	- ม.รทก.
ระดับท่อน้ำ	- ม.รทก.

เทศบาล ต.นาแก - อ.นาแก จ.นครพนม
(หัวน้ำท่า/โขงอีสาน)



ระดับน้ำปัจจุบัน	141.13	ม.รทก.
ระดับตลิ่งต่ำสุด	144.35	ม.รทก.
ระดับท่อน้ำ	138.09	ม.รทก.

โรงเรียนเทศบาล 4 - อ.เมือง จ.นครราชสีมา
(แม่น้ำลำตะคอง/ลุ่มน้ำมูล)



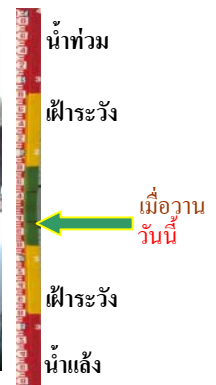
ระดับน้ำปัจจุบัน	176.00	ม.รทก.
ระดับตลิ่งต่ำสุด	178.00	ม.รทก.
ระดับท่อน้ำ	173.60	ม.รทก.

สตึก - อ.สตึก จ.บุรีรัมย์
(ลุ่มน้ำมูล)



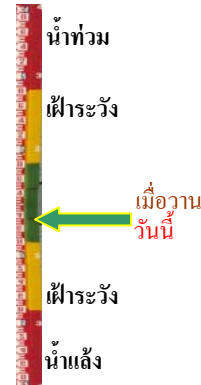
ระดับน้ำปัจจุบัน	124.70	ม.รทก.
ระดับตลิ่งต่ำสุด	128.76	ม.รทก.
ระดับท่อน้ำ	121.50	ม.รทก.

เชิงสะพานบรีรักษ์ - อ.เมือง จ.อุทัยธานี
(ลุ่มน้ำสะแกกรัง)



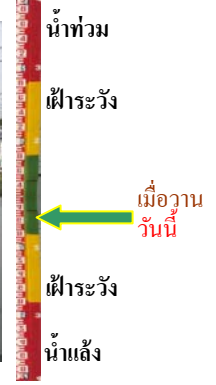
ระดับน้ำปัจจุบัน	4.40	ม.รทก.
ระดับตลิ่งต่ำสุด	19.90	ม.รทก.
ระดับท่อน้ำ	-	ม.รทก.

เชิงสะพานสิงห์บุรี - อ.เมือง จ.สิงห์บุรี
(ลุ่มน้ำเจ้าพระยา)



ระดับน้ำปัจจุบัน	1.80	ม.รทก.
ระดับตลิ่งต่ำสุด	11.50	ม.รทก.
ระดับท่อน้ำ	2.14	ม.รทก.

ร.ร.คณราชกูร์บำรุง - อ.เมือง จ.ปทุมธานี
(ลุ่มน้ำเจ้าพระยา)



ระดับน้ำปัจจุบัน	1.05	ม.รทก.
ระดับตลิ่งต่ำสุด	2.60	ม.รทก.
ระดับท่อน้ำ	-13.53	ม.รทก.

<http://mekhala.dwr.go.th>

เสนา - อ.เสนา จ.พระนครศรีอยุธยา
(ลุ่มน้ำเจ้าพระยา)



ท่าฉลอม - อ.เมือง จ.สมุทรปราการ
(ลุ่มน้ำท่าจีน)



เมื่อวาน
วันนี้

สะพานข้ามแม่น้ำท่าจีน 3 - อ.เมือง
จ.สมุทรสาคร (ลุ่มน้ำท่าจีน)



ระดับน้ำปัจจุบัน -0.64 ม.รทก.
ระดับตลิ่งต่ำสุด 1.37 ม.รทก.
ระดับท้องน้ำ -6.73 ม.รทก.

สะพานบุญรัตนประชนาวัดน์ - อ.สามพราน
จ.นครปฐม (ลุ่มน้ำท่าจีน)



ระดับน้ำปัจจุบัน 0.88 ม.รทก.
ระดับตลิ่งต่ำสุด 1.46 ม.รทก.
ระดับท้องน้ำ -7.22 ม.รทก.

สะพานวัดพระรูป อ.เมือง จ.สุพรรณบุรี
(ลุ่มน้ำท่าจีน)



ระดับน้ำปัจจุบัน -0.31 ม.รทก.
ระดับตลิ่งต่ำสุด 3.32 ม.รทก.
ระดับท้องน้ำ -0.56 ม.รทก.

สะพานสามง่าม-ท่าโบสถ์ อ.หันคา
จ.ชัยนาท (ลุ่มน้ำท่าจีน)



ระดับน้ำปัจจุบัน 10.42 ม.รทก.
ระดับตลิ่งต่ำสุด 13.14 ม.รทก.
ระดับท้องน้ำ 10.08 ม.รทก.

<http://mekhala.dwr.go.th>

เชิงสะพานฉะเชิงเทรา - อ.เมือง จ.ฉะเชิงเทรา
(ลุ่มน้ำบางปะกง)



ตรงข้ามวัดจันทนาราม - อ.เมือง จ.จันทบุรี
(แม่น้ำจันทบุรี/ชายฝั่งทะเลตะวันออก)

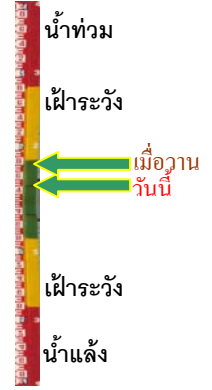


เทศบาลเมืองเพชรบุรี - อ.เมือง จ.เพชรบุรี
(ลุ่มน้ำเพชรบุรี)



ระดับน้ำปัจจุบัน	1.10	ม.รทก.
ระดับตลิ่งต่ำสุด	4.33	ม.รทก.
ระดับท้องน้ำ	0.01	ม.รทก.

ร.ร.อนุบาลบางสะพาน - อ.บางสะพาน จ.ประจวบคีรีขันธ์
(คลองบางสะพาน/ชายฝั่งทะเลตะวันตก)



ระดับน้ำปัจจุบัน	0.50	ม.รทก.
ระดับตลิ่งต่ำสุด	4.16	ม.รทก.
ระดับท้องน้ำ	-0.14	ม.รทก.

