

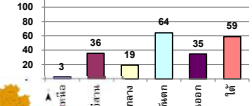
รายงานสรุปสภาพน้ำในอ่างเก็บน้ำขนาดใหญ่และขนาดกลาง

รายงานสถานการณ์ ณ วันที่ 5 มิถุนายน 2567

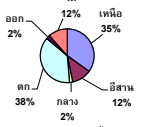
ปริมาณน้ำในอ่างที่ใช้การได้ในสัดส่วนที่ + มากกว่า / - น้อยกว่า สัดลาค่อน **4,173.65** ล้าน ลบ.ม.

สรุปสถานการณ์ปริมาณน้ำในอ่างเก็บน้ำที่ใช้ในทุกกิจกรรมทั้งประเทศ ย่อยกว่า ปริมาณน้ำที่เสนออ้างอิง เมื่อเทียบกับปริมาณที่ผ่านมา สถานการณ์อยู่ระหว่างเก็บกักน้ำ

% ปริมาณน้ำรวมแต่ละภาคยังจับ



ปริมาณน้ำรวมทั่วประเทศ 71,090 ล้าน ลบ.ม. (100%)



เปรียบเทียบปริมาณน้ำรวมกับปีที่ผ่านมา ในปี 67 และ ปี 66

วันที่ 5 มิถุนายน 2567 เก็บกัก 26,348 ล้าน ลบ.ม. หรือ เท่ากับ 37%
 วันที่ 6 มิถุนายน 2566 เก็บกัก 37,961 ล้าน ลบ.ม. หรือ เท่ากับ 53%

ภาค	สถานการณ์ปริมาณน้ำในอ่าง				ปริมาณน้ำเปลี่ยนแปลง (ล้าน ม.³)	สถานะ
	ลดลง (แห่ง)	คงที่ (แห่ง)	เพิ่มขึ้น (แห่ง)	รวม (แห่ง)		
ภาคเหนือ	3	-	4	7	-3726.52	ปริมาณน้ำในอ่างเก็บน้ำลดลง
ภาคตะวันออกเฉียงเหนือ	10	-	2	12	-301.15	ปริมาณน้ำในอ่างเก็บน้ำลดลง
ภาคกลาง	1	1	1	3	19.99	ปริมาณน้ำในอ่างเก็บน้ำเพิ่มขึ้น
ภาคตะวันตก	2	-	-	2	-107.70	ปริมาณน้ำในอ่างเก็บน้ำลดลง
ภาคตะวันออก	6	-	4	10	-2.16	ปริมาณน้ำในอ่างเก็บน้ำลดลง
ภาคใต้	4	-	-	4	-56.11	ปริมาณน้ำในอ่างเก็บน้ำลดลง
รวมทั้งประเทศ	26	1	11	38	-4173.65	ปริมาณน้ำในอ่างเก็บน้ำลดลง

สรุปสถานการณ์ปริมาณน้ำในอ่าง	
คงที่	1 อ่าง
ลดลง	26 อ่าง
เพิ่มขึ้น	11 อ่าง

ภาค	อ่างเก็บน้ำ	ความจุที่รับกัก (ล้าน ม.³)	ปริมาณน้ำที่ใช้งานได้ (ล้าน ม.³)	ใช้การได้จริง (ล้าน ม.³)	ปริมาณน้ำรวม วันที่ 6 มิถุนายน 2566		ปัจจุบัน วันที่ 5 มิถุนายน 2567				สัดลาค่อน วันที่ 30 พฤษภาคม 2567				ปริมาณน้ำ + เพิ่มขึ้น - ลดลง (ล้าน ม.³)	สถานการณ์ปริมาณน้ำ
					ปริมาณน้ำรวม (ล้าน ม.³)	%	ปริมาณน้ำรวม		ปริมาณน้ำใช้การได้จริง		ปริมาณน้ำรวม		ปริมาณน้ำใช้การได้จริง			
							ปริมาณน้ำรวม (ล้าน ม.³)	%	ปริมาณน้ำรวม	%	ปริมาณน้ำรวม	%	ปริมาณน้ำรวม	%		
ภาคเหนือ (8)																
1	ภูมิพล (2) ตาก	13,462	3,800	9,662	7,290	54%	-	0%	-	0%	5,969	44%	2,169	22%	-2,169.11	ลดลง
2	สิริคัง (2) อุตรดิตถ์	9,510	2,850	6,660	4,006	42%	-	0%	-	0%	3,870	41%	1,020	15%	-1,019.90	ลดลง
3	แม่เจ็ด เชียงใหม่	265	12	253	167	63%	152	57%	140	55%	151	57%	139	55%	1.32	เพิ่มขึ้น
4	แม่กวัง เชียงใหม่	263	14	249	162	62%	122	46%	108	43%	121	46%	107	43%	1.30	เพิ่มขึ้น
5	ก๊วยม ลำปาง	106	3	103	66	62%	68	64%	65	63%	65	61%	62	60%	3.65	เพิ่มขึ้น
6	ก๊วยหมา ลำปาง	170	6	164	84	49%	56	33%	50	31%	53	31%	47	29%	2.80	เพิ่มขึ้น
7	แตงน้อย พิจิตร	939	43	896	205	22%	221	24%	178	20%	226	24%	183	20%	-5.46	ลดลง
8	แม่เมาะ ลำปาง	110	16	94	36	33%	40	36%	24	26%	39	36%	23	25%	0.81	เพิ่มขึ้น
	รวมภาคเหนือ 34.85%	24,225	6,744	18,081	12,016	48%	659	3%	0%	0%	10,494	42%	3,727	21%	-3,726.52	ลดลง
ภาคตะวันออกเฉียงเหนือ (12)																
8	พยอมหลวง อุดรธานี	136	7	129	52	38%	50	37%	43	33%	51	37%	44	34%	-0.61	ลดลง
9	น้ำจืด สกลนคร	520	45	475	213	41%	269	52%	224	47%	262	50%	217	46%	6.78	เพิ่มขึ้น
10	ป่าห้วย (2) สกลนคร	165	8	157	58	35%	32	20%	24	15%	36	22%	28	18%	-4.30	ลดลง
11	จุฬารัตน์ (2) ชัยภูมิ	164	37	127	60	37%	55	33%	18	14%	55	33%	18	14%	0.16	เพิ่มขึ้น
12	อุบลรัตน์ (2) ขอนแก่น	2,431	581	1,850	772	32%	770	32%	189	10%	814	33%	233	13%	-43.45	ลดลง
13	ลำปาว กาฬสินธุ์	1,980	100	1,880	766	39%	716	36%	616	33%	731	37%	631	34%	-15.42	ลดลง
14	ลำตะคอง นครราชสีมา	314	22	292	181	58%	-	0%	-	0%	100	32%	78	27%	-77.78	ลดลง
15	ลำพระเพลิง นครราชสีมา	155	1	154	69	44%	86	55%	85	55%	87	56%	86	56%	-1.51	ลดลง
16	มูลขม นครราชสีมา	141	7	134	70	50%	-	0%	-	0%	56	40%	49	37%	-49.14	ลดลง
17	ลำพระนครราชสีมา	275	7	268	130	47%	-	0%	-	0%	102	37%	95	36%	-95.40	ลดลง
18	ลำางรอง ปทุมธานี	121	3	118	78	65%	61	51%	58	49%	62	51%	59	50%	-0.14	ลดลง
19	สิรินธร (2) อุบลราชธานี	1,966	831	1,135	1,047	53%	954	49%	123	11%	974	50%	143	13%	-20.34	ลดลง
	รวมภาคตะวันออกเฉียงเหนือ 11.80%	8,369	1,649	6,720	3,496	42%	2,993	36%	1,380	21%	3,330	40%	1,681	25%	-301.15	ลดลง
ภาคกลาง (3)																
20	ป่าสักชลสิทธิ์ ลพบุรี	960	3	957	150	16%	133	14%	130	14%	142	15%	139	15%	-9.24	ลดลง
21	ห้วยเสลา อุทัยธานี	160	17	143	88	55%	67	42%	50	35%	67	42%	50	35%	0.25	เพิ่มขึ้น
22	กระเสียว สุพรรณบุรี	299	99	200	121	41%	71	24%	-	0%	70	23%	-	0%	-	คงที่
	รวมภาคกลาง 1.92%	1,419	119	1,300	359	25%	271	19%	180	13%	279	20%	160	12%	19.99	เพิ่มขึ้น
ภาคตะวันตก (2)																
23	ศรีนครินทร์ (2) กาญจนบุรี	17,745	10,265	7,480	12,957	73%	12,458	70%	2,193	29%	12,495	70%	2,230	30%	-36.87	ลดลง
24	ชีวังลกรถ (2) กาญจนบุรี	8,860	3,012	5,848	4,028	45%	4,570	52%	1,558	27%	4,641	52%	1,629	28%	-70.83	ลดลง
	รวมภาคตะวันตก 37.51%	26,605	13,277	13,328	16,985	64%	17,029	64%	3,752	28%	17,136	64%	3,859	29%	-107.70	ลดลง
ภาคตะวันออก (6+4)																
25	เขื่อนลำนางรอง นครราชสีมา	224	5.00	219	43	19%	34	15%	29	13%	35	16%	30	14%	-1.42	ลดลง
26	คลองสีบัวตอง ฉะเชิงเทรา	420	30.00	390	99	23%	78	19%	48	12%	77	18%	47	12%	0.82	เพิ่มขึ้น
27	บางพระ (3) ชลบุรี	117	12.00	105	57	49%	41	35%	29	28%	42	36%	30	28%	-0.47	ลดลง
28	หนองปลาไหล (3) ระยอง	164	13.75	150	84	51%	90	55%	76	51%	91	56%	77	52%	-0.82	ลดลง
29	ประแสร์ (3) ระยอง	295	20.00	275	194	66%	179	61%	159	58%	176	60%	156	57%	2.80	เพิ่มขึ้น
30	แม่ประชัน (3) ชลบุรี	17	0.72	16	10	62%	7	40%	6	37%	7	41%	6.08	38%	-0.18	ลดลง
31	หนองค้อ (3) ชลบุรี	21	1.00	20	14	66%	8	36%	7	33%	8	36%	6.66	33%	0.09	เพิ่มขึ้น
32	ดอกกรวย (3) ระยอง	79	3.00	76	38	48%	37	46%	34	44%	36	45%	32.76	43%	1.07	เพิ่มขึ้น
33	คลองใหญ่ (3) ระยอง	45	3.00	42	13	28%	26	57%	23	54%	27	59%	23.96	56%	-1.13	ลดลง
34	เขื่อนลำนางรอง ปทุมธานี	295	19.00	276	72	24%	88	30%	69	25%	91	31%	71.54	26%	-2.92	ลดลง
	รวมภาคตะวันออก 2.37%	1,678	107	1,570	623	37%	587	35%	479	31%	589	35%	481	31%	-2.16	ลดลง
ภาคใต้ (4)																
35	แก่งกระจาน เพชรบุรี	710	65	645	246	35%	252	36%	187	29%	256	36%	191	30%	-3.69	ลดลง
36	ป่าจันทน์ ประจวบคีรีขันธ์	391	18	373	74	19%	73	19%	55	15%	75	19%	57	15%	-1.77	ลดลง
37	ห้วยพระยา (2) สาขาสุราษฎร์ธานี	5,639	1,352	4,287	3,114	55%	3,553	63%	2,201	51%	3,584	64%	2,232	52%	-31.44	ลดลง
38	บางยาง (2) ยะลา	1,454	276	1,178	1,068	73%	930	64%	654	56%	949	65%	673	57%	-19.21	ลดลง
	รวมภาคใต้ 11.55%	8,194	1,711	6,483	4,501	55%	4,808	59%	3,097	48%	4,864	59%	3,153	49%	-56.11	ลดลง
	รวมทั้งประเทศ 100%(38)	71,090	23,607	47,482	37,981	53%	26,348	37%	8,888	19%	30,132	42%	13,062	28%	-4,173.65	ลดลง

ที่มาข้อมูล : ตารางสรุปสภาพน้ำในอ่างเก็บน้ำขนาดใหญ่ทั่วประเทศ และตารางสรุปสภาพน้ำในอ่างเก็บน้ำภาคตะวันออกเฉียงเหนือ กรมชลประทาน

หมายเหตุ :

- อ่างเก็บน้ำขนาดใหญ่ หมายถึง อ่างเก็บน้ำที่มีความจุตั้งแต่ 100 ล้าน ลบ.ม. ขึ้นไป
 - เป็นอ่างเก็บน้ำที่อยู่ในความรับผิดชอบของการไฟฟ้าฝ่ายผลิตแห่งประเทศไทย (อฟ.ผ.) นอกนั้นอยู่ในความรับผิดชอบของกรมชลประทาน (อช.)
 - เป็นอ่างเก็บน้ำขนาดกลางที่มีความสำคัญต่อการอุตสาหกรรมและการประมง ของลุ่มน้ำชายฝั่งทะเลตะวันออก
 - จังหวัดที่มีอ่างเก็บน้ำขนาดใหญ่มีจำนวน 26 จังหวัด ไม่มี 50 จังหวัด
 - ที่มา : กรมชลประทาน และการไฟฟ้าฝ่ายผลิตแห่งประเทศไทย
- รบก. หมายถึง ระดับน้ำเก็บกักของอ่าง



ศูนย์มชช. กองวิเคราะห์และประเมินสถานการณ์น้ำ กรมทรัพยากรน้ำ

ลำดับของเขื่อนตามความยาว

- ศรีนครินทร์ 2.ภูมิพล 3.สิริคัง 4.ชีวังลกรถ 5.ห้วยพระยา
 - อุบลรัตน์ 7.สิรินธร 8.บางยาง 9.ลำปาว 10.ป่าสัก
- ลำดับของเขื่อนตามปริมาณน้ำใช้การได้**
- ภูมิพล 2.ศรีนครินทร์ 3.สิริคัง 4.ชีวังลกรถ 5.ห้วยพระยา
 - ลำปาว 7.อุบลรัตน์ 8.บางยาง 9.สิรินธร 10.ป่าสัก