



# ระบบติดตามสถานการณ์น้ำทางไกลอัตโนมัติ

กองวิเคราะห์และประเมินสถานการณ์น้ำ กรมทรัพยากรน้ำ กระทรวงทรัพยากรธรรมชาติและสิ่งแวดล้อม  
180/3 ถนนพระรามที่ 6 ซอย 34 แขวงพญาไท เขตพญาไท กรุงเทพมหานคร 10400 โทรศัพท์ 0 2271 6000  
<http://tele-nakhonsri.dwr.go.th>



## รายงานสถานการณ์น้ำจังหวัดนครศรีธรรมราช วันที่ 31 พฤษภาคม 2567

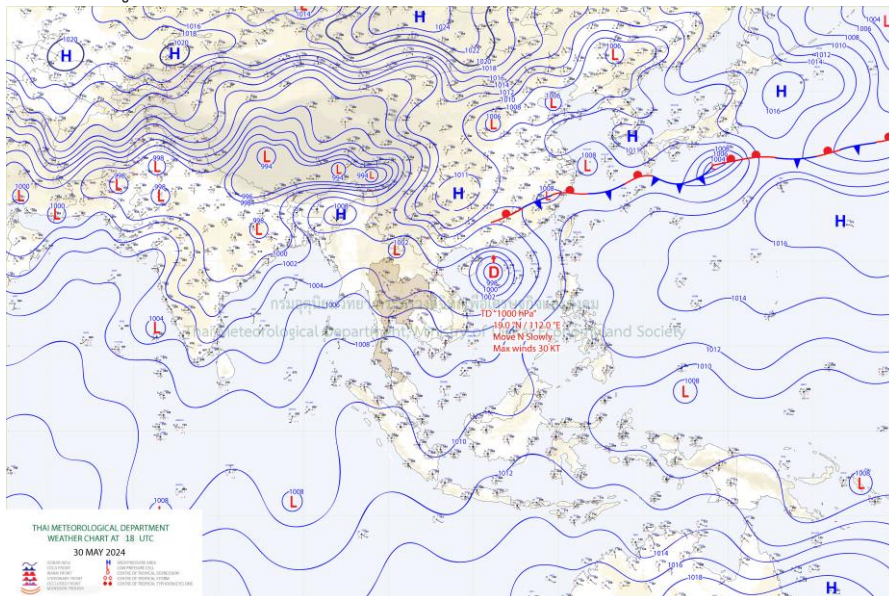
### 1) สภาพภูมิอากาศ (ที่มา : กรมอุตุนิยมวิทยา)

#### สภาพอากาศวันนี้

พยากรณ์อากาศ 24 ชั่วโมงข้างหน้า มรสุมตะวันตกเฉียงใต้กำลังปานกลางพัดปกคลุมทะเลอันดามัน ประเทศไทย และอ่าวไทย ในขณะที่มีหย่อมความกดอากาศต่ำบริเวณอ่าวตังเกี๋ยและพายุดีเปรสชันบริเวณทะเลจีนใต้ตอนกลาง ลักษณะเช่นนี้ทำให้ประเทศไทยมีฝนเพิ่มขึ้นและมีฝนตกหนักถึงหนักมากบางแห่ง บริเวณภาคตะวันออกเฉียงเหนือ ภาคกลาง รวมทั้งกรุงเทพมหานครและปริมณฑล ภาคตะวันออกและภาคใต้ สำหรับบริเวณทะเลอันดามันตอนบนมีคลื่นสูง 1-2 เมตร บริเวณที่มีฝนฟ้าคะนองคลื่นสูงมากกว่า 2 เมตร อนึ่ง หย่อมความกดอากาศต่ำกำลังแรงที่ปกคลุมบริเวณทะเลจีนใต้ตอนกลางได้ทวีกำลังขึ้นเป็นพายุดีเปรสชันแล้ว คาดว่าจะมีแนวโน้มเคลื่อนเข้าใกล้ชายฝั่งประเทศจีนตอนใต้ในช่วงวันที่ 31 พ.ค. - 1 มิ.ย. 67 หลังจากนั้นจะอ่อนกำลังลงตามลำดับ ส่วนพายุโซนร้อน “เอเวเนียร์” บริเวณมหาสมุทรแปซิฟิกทางตอนใต้ของประเทศญี่ปุ่น ได้อ่อนกำลังลงเป็นพายุดีเปรสชันแล้ว

#### สภาพอากาศภาคใต้ (ฝั่งตะวันออก) (เวลา 6:00 น.วันนี้ - 6:00 น.วันพรุ่งนี้)

มีฝนฟ้าคะนอง ร้อยละ 70 ของพื้นที่ และมีฝนตกหนักบางแห่ง บริเวณจังหวัดเพชรบุรี ประจวบคีรีขันธ์ ชุมพร สุราษฎร์ธานี นครศรีธรรมราช พัทลุง สงขลา ปัตตานี ยะลา และนราธิวาส อุณหภูมิต่ำสุด 24-27 องศาเซลเซียส อุณหภูมิสูงสุด 34-36 องศาเซลเซียส ลมตะวันตกเฉียงใต้ ความเร็ว 15-30 กม./ชม. ทะเลมีคลื่นสูงประมาณ 1 เมตร บริเวณที่มีฝนฟ้าคะนองคลื่นสูงมากกว่า 2 เมตร



แผนที่ภูมิอากาศ

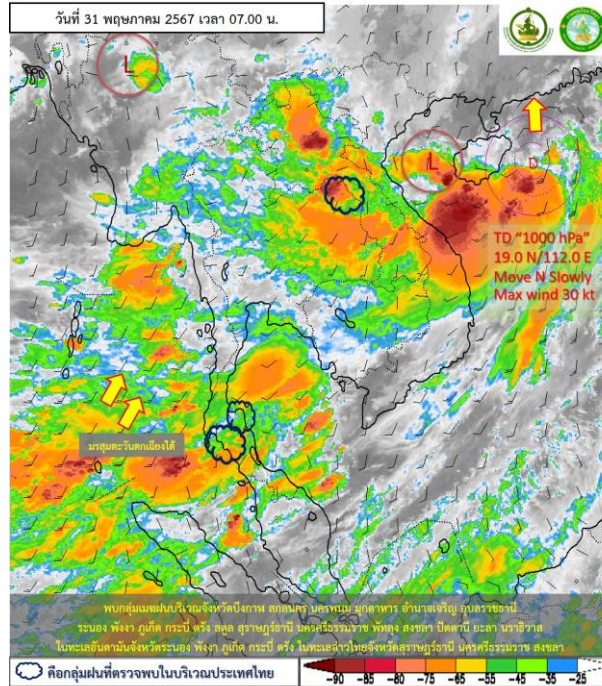


# ระบบติดตามสถานการณ์น้ำทางไกลอัตโนมัติ

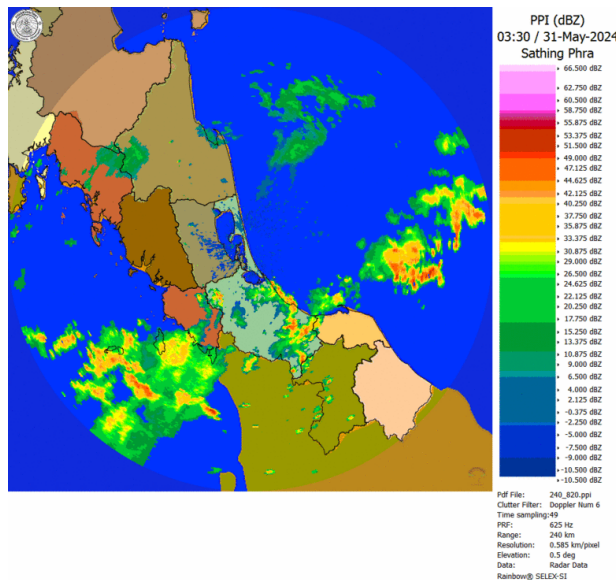
กองวิเคราะห์และประเมินสถานการณ์น้ำ กรมทรัพยากรน้ำ กระทรวงทรัพยากรธรรมชาติและสิ่งแวดล้อม  
180/3 ถนนพระรามที่ 6 ซอย 34 แขวงพญาไท เขตพญาไท กรุงเทพมหานคร 10400 โทรศัพท์ 0 2271 6000  
<http://tele-nakhonsri.dwr.go.th>



## รายงานสถานการณ์น้ำจังหวัดนครศรีธรรมราช วันที่ 31 พฤษภาคม 2567



ภาพถ่ายดาวเทียม



เรดาร์ตรวจอากาศ

ภาพดาวเทียม : พบบกลุ่มเมฆฝนปกคลุมบริเวณ

ภาพเรดาร์ : เวลา 7.00 น. พบบกลุ่มฝนในบริเวณจังหวัดนครศรีธรรมราช



# ระบบติดตามสถานการณ์น้ำทางไกลอัตโนมัติ

กองวิเคราะห์และประเมินสถานการณ์น้ำ กรมทรัพยากรน้ำ กระทรวงทรัพยากรธรรมชาติและสิ่งแวดล้อม  
180/3 ถนนพระรามที่ 6 ซอย 34 แขวงพญาไท เขตพญาไท กรุงเทพมหานคร 10400 โทรศัพท์ 0 2271 6000  
<http://tele-nakhonsri.dwr.go.th>



## รายงานสถานการณ์น้ำจังหวัดนครศรีธรรมราช วันที่ 31 พฤษภาคม 2567

### 2) สรุปสถานการณ์ฝน

สรุปสถานการณ์ฝนในพื้นที่จังหวัดนครศรีธรรมราช จากข้อมูลตรวจวัดปริมาณน้ำฝนของสถานีโทรมาตรของระบบติดตามสถานการณ์น้ำทางไกลอัตโนมัติ กรมทรัพยากรน้ำ ปริมาณน้ำฝนสะสม 24 ชั่วโมง ระหว่างวันที่ 30 พฤษภาคม 2567 เวลา 07.00 น. ถึง วันที่ 31 พฤษภาคม 2567 เวลา 07.00 น. และข้อมูลคาดการณ์ปริมาณน้ำฝนสะสม ดังแสดงในตารางนี้

| สถานีโทรมาตร                   | ที่ตั้ง  | ปริมาณฝนตรวจวัดสะสม (มม.) |          |          | ปริมาณฝนคาดการณ์ล่วงหน้า (มม.) |       |       |
|--------------------------------|--|---------------------------|----------|----------|--------------------------------|-------|-------|
|                                |  | ฝนเมื่อวาน                | ฝน 2 วัน | ฝน 3 วัน | วันนี้                         | 1 วัน | 2 วัน |
| สะพานตลาดบางแพง                | ต.ชนอม อ.ชนอม จ.นครศรีธรรมราช                  | 0                         | 0        | 0        | 0                              | 0     | 0     |
| โรงเรียนท่าศาลา                | ต.ท่าศาลา อ.ท่าศาลา จ.นครศรีธรรมราช            | 3.5                       | 0        | 0        | 3.5                            | 0     | 0     |
| สะพานคลองท่าวัง                | เทศบาลนครนครศรีธรรมราช อ.เมือง จ.นครศรีธรรมราช | 3                         | 1.5      | 1.5      | 3                              | 0     | 0     |
| สะพานคีรีวง                    | ต.กำโลน อ.ลานสกา จ.นครศรีธรรมราช               | 5                         | 0        | 4        | 5                              | 0     | 0     |
| สะพานคลองเขาแก้ว               | ต.เขาแก้ว อ.ลานสกา จ.นครศรีธรรมราช             | 1                         | 0.5      | 0.5      | 1                              | 0     | 0     |
| สะพานตลาดเชียรใหญ่             | ต.เชียรใหญ่ อ.เชียรใหญ่ จ.นครศรีธรรมราช        | 0                         | 0        | 0        | 0                              | 0     | 0     |
| โรงเรียนหัวไทร (เรือนประชาบาล) | ต.หัวไทร อ.หัวไทร จ.นครศรีธรรมราช              | 21.5                      | 4.5      | 11       | 21.5                           | 0     | 0     |
| โรงเรียนบ้านวังหอน             | ต.วังอ่าง อ.ชะอวด จ.นครศรีธรรมราช              | 0                         | 0        | 14.5     | 0                              | 0     | 0     |
| โรงเรียนวัดสำนักขันธ์          | ต.ทุ่งโพธิ์ อ.จุฬาภรณ์ จ.นครศรีธรรมราช         | 36                        | 0        | 0        | 36                             | 0     | 0     |
| โรงเรียนวัดท่ายาง 2            | ต.ท่ายาง อ.ทุ่งใหญ่ จ.นครศรีธรรมราช            | 0                         | 0        | 15.5     | 0                              | 0     | 0     |
| สะพานคลองท่าเสา                | ต.นาหลวงเสน อ.ทุ่งสง จ.นครศรีธรรมราช           | 0                         | 0        | 0        | 0                              | 0     | 0     |



# ระบบติดตามสถานการณ์น้ำทางไกลอัตโนมัติ

กองวิเคราะห์และประเมินสถานการณ์น้ำ กรมทรัพยากรน้ำ กระทรวงทรัพยากรธรรมชาติและสิ่งแวดล้อม  
180/3 ถนนพระรามที่ 6 ซอย 34 แขวงพญาไท เขตพญาไท กรุงเทพมหานคร 10400 โทรศัพท์ 0 2271 6000  
<http://tele-nakhonsri.dwr.go.th>



## รายงานสถานการณ์น้ำจังหวัดนครศรีธรรมราช วันที่ 31 พฤษภาคม 2567

### 3) สรุประดับน้ำรายวัน

สรุปสถานการณ์น้ำในพื้นที่จังหวัดนครศรีธรรมราช จากข้อมูลตรวจวัดระดับน้ำของสถานีโทรมาตรของระบบติดตามสถานการณ์น้ำทางไกลอัตโนมัติ กรมทรัพยากรน้ำ ณ เวลา 07.00 น. ของวันที่ 31 พฤษภาคม 2567 และข้อมูลระดับน้ำคาดการณ์จากแบบจำลองคณิตศาสตร์ ดังแสดงในตารางนี้

| สถานีโทรมาตร                | ที่ตั้ง  | ระดับเตือนภัย (ม.รทก.) | ข้อมูลระดับน้ำตรวจวัด (ม.รทก.) |        | ระดับน้ำคาดการณ์ล่วงหน้า (ม.รทก.) |       |       |             | แนวโน้ม |
|-----------------------------|--|------------------------|--------------------------------|--------|-----------------------------------|-------|-------|-------------|---------|
|                             |  |                        | เมื่อวาน                       | วันนี้ | 1 วัน                             | 2 วัน | 3 วัน |             |         |
| สะพานตลาดบางแพง             | ต.ชนอม อ.ชนอม จ.นครศรีธรรมราช                  | 3.272                  | -                              | -      | -                                 | -     | -     | -           | -       |
| สะพานปากน้ำสีชล             | ต.สีชล อ.สีชล จ.นครศรีธรรมราช                  | 4.797                  | 0.38                           | -0.07  | -0.05                             | -0.04 | -0.06 | ลดลง ▼      |         |
| สะพานบ้านโรงเหล็ก           | ต.นบพิต อ.นบพิต จ.นครศรีธรรมราช                | 35.6                   | 27.09                          | 27.06  | 27.01                             | 27.03 | 27.05 | เพิ่มขึ้น ▲ |         |
| สะพานวัดท่าแพ               | ต.ปากพูน อ.เมือง จ.นครศรีธรรมราช               | 5.34                   | 0.02                           | -0.15  | -0.14                             | -0.12 | -0.12 | เพิ่มขึ้น ▲ |         |
| สะพานคลองท่าวัง             | เทศบาลนครนครศรีธรรมราช อ.เมือง จ.นครศรีธรรมราช | 4.09                   | 0.23                           | 0.32   | 0.34                              | 0.33  | 0.32  | ลดลง ▼      |         |
| สะพานคีรีวง                 | ต.กำโลน อ.ลานสกา จ.นครศรีธรรมราช               | 50                     | 43.09                          | 43.17  | 43.16                             | 43.18 | 43.15 | ลดลง ▼      |         |
| สะพานคลองวังเคียน           | ต.ท่าประจะ อ.ชะอวด จ.นครศรีธรรมราช             | 4.9                    | 0.05                           | 0.06   | 0.04                              | 0.05  | 0.06  | เพิ่มขึ้น ▲ |         |
| สะพานตลาดเข็ญใหญ่           | ต.เข็ญใหญ่ อ.เข็ญใหญ่ จ.นครศรีธรรมราช          | 2.55                   | -0.61                          | -0.58  | -0.62                             | -0.63 | -0.63 | ลดลง ▼      |         |
| สะพานวัดยางค่อม             | ต.ยางค่อม อ.พิปูน จ.นครศรีธรรมราช              | 57.53                  | 51.82                          | 52.28  | 52.24                             | 52.24 | 52.26 | เพิ่มขึ้น ▲ |         |
| สะพานข้ามแม่น้ำตาปีตลาดฉวาง | ต.ฉวาง อ.ฉวาง จ.นครศรีธรรมราช                  | 29.25                  | -                              | -      | -                                 | -     | -     | -           |         |
| สะพานคลองท่าเสา             | ต.นาหลวงเสน อ.ทุ่งสง จ.นครศรีธรรมราช           | 61.74                  | 55.28                          | 55.3   | 55.26                             | 55.28 | 55.30 | เพิ่มขึ้น ▲ |         |





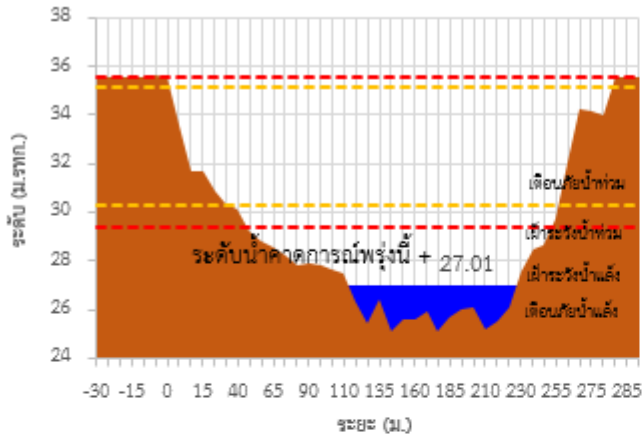
# ระบบติดตามสถานการณ์น้ำทางไกลอัตโนมัติ

กองวิเคราะห์และประเมินสถานการณ์น้ำ กรมทรัพยากรน้ำ กระทรวงทรัพยากรธรรมชาติและสิ่งแวดล้อม  
180/3 ถนนพระรามที่ 6 ซอย 34 แขวงพญาไท เขตพญาไท กรุงเทพมหานคร 10400 โทรศัพท์ 0 2271 6000  
<http://tele-nakhonsri.dwr.go.th>

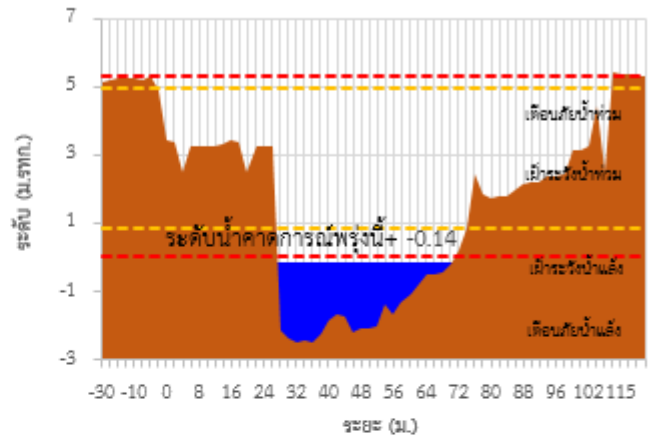


## รายงานสถานการณ์น้ำจังหวัดนครศรีธรรมราช วันที่ 31 พฤษภาคม 2567

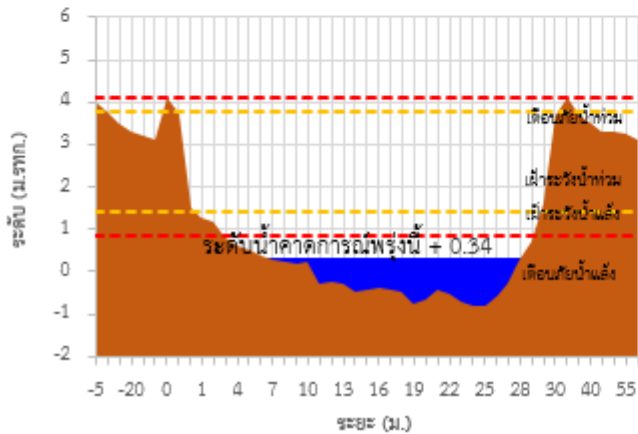
TC191802 สะพานบ้านโรงเหล็ก



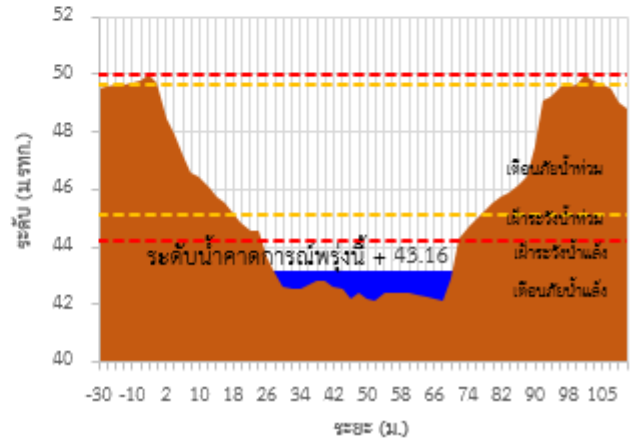
TC191911 สะพานวัดท่าแพ



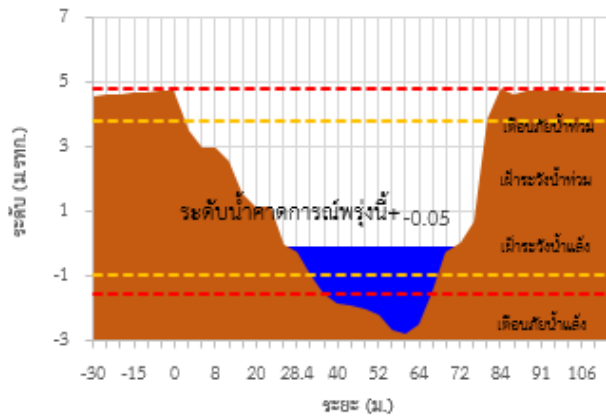
TC191912 สะพานคลองท่าวัง



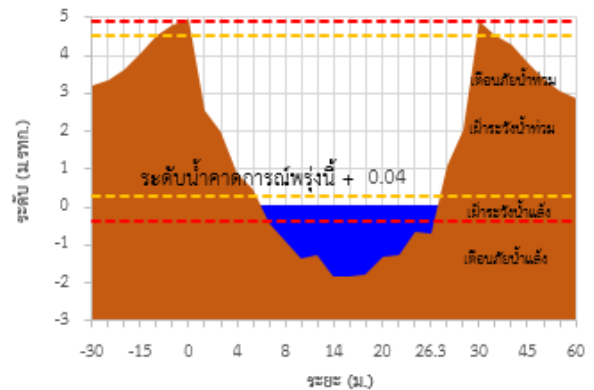
TC191913 สะพานคีรีวง



TC191705 สะพานปากน้ำลิซล



TC191917 สะพานคลองวังเคียน



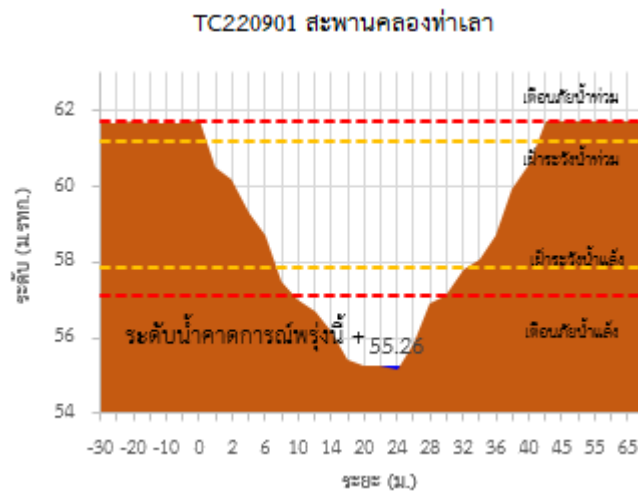
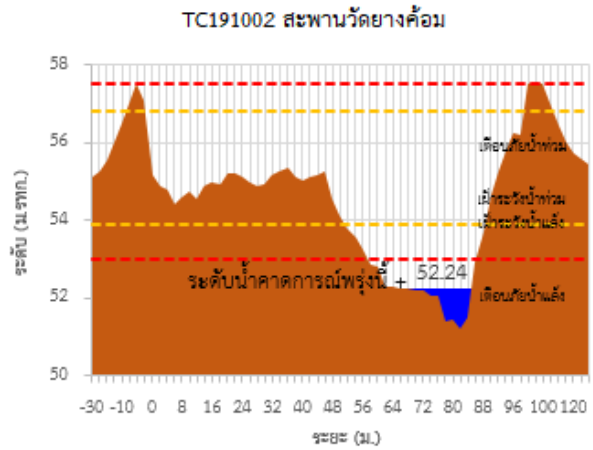
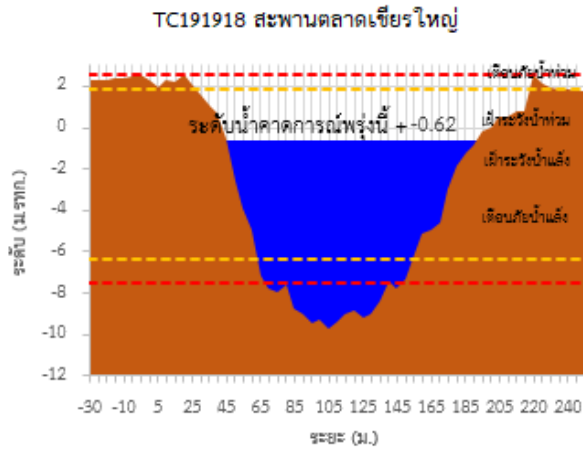


# ระบบติดตามสถานการณ์น้ำทางไกลอัตโนมัติ

กองวิเคราะห์และประเมินสถานการณ์น้ำ กรมทรัพยากรน้ำ กระทรวงทรัพยากรธรรมชาติและสิ่งแวดล้อม  
180/3 ถนนพระรามที่ 6 ซอย 34 แขวงพญาไท เขตพญาไท กรุงเทพมหานคร 10400 โทรศัพท์ 0 2271 6000  
<http://tele-nakhonsri.dwr.go.th>



## รายงานสถานการณ์น้ำจังหวัดนครศรีธรรมราช วันที่ 31 พฤษภาคม 2567



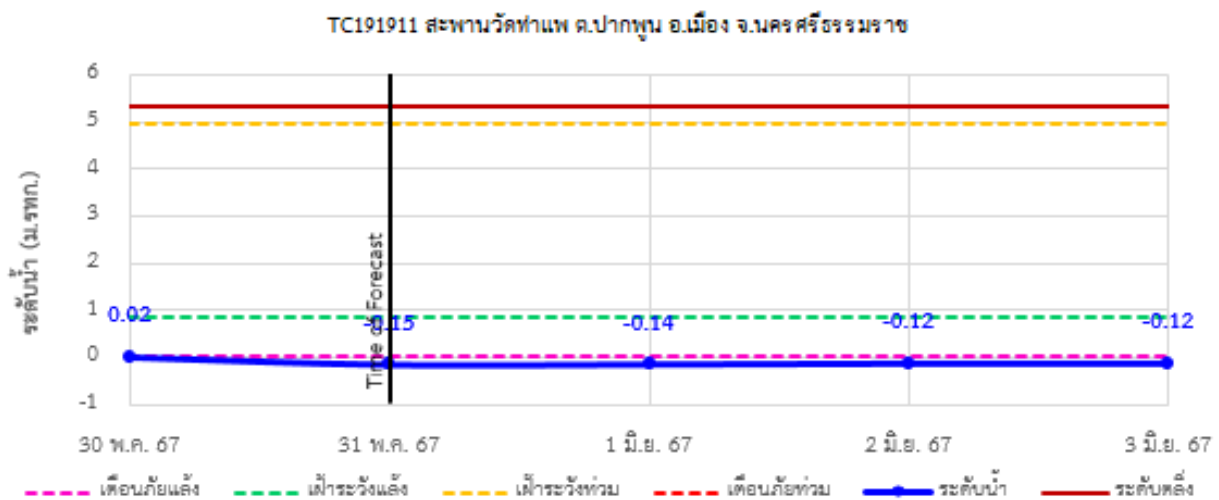
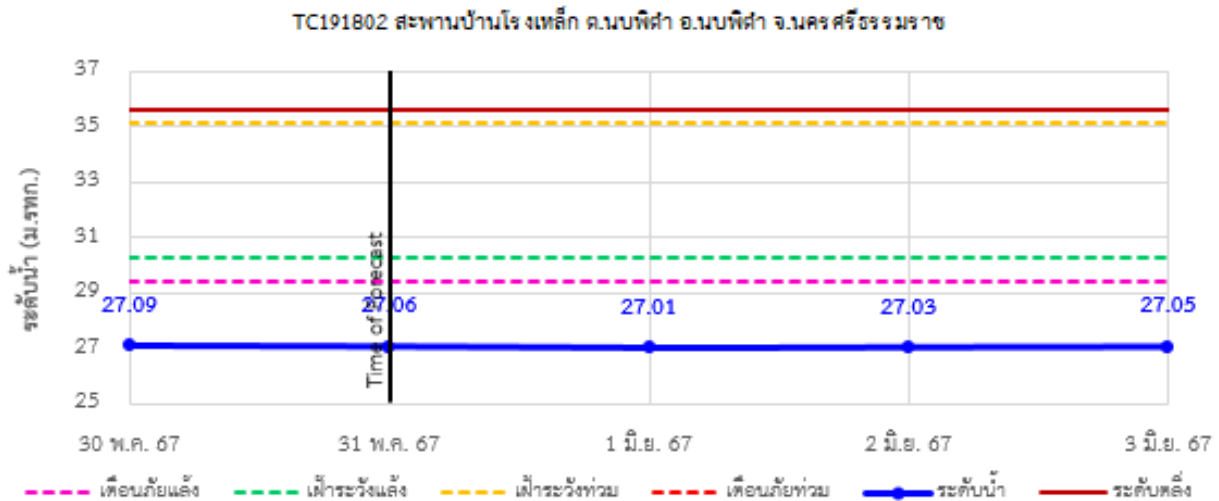
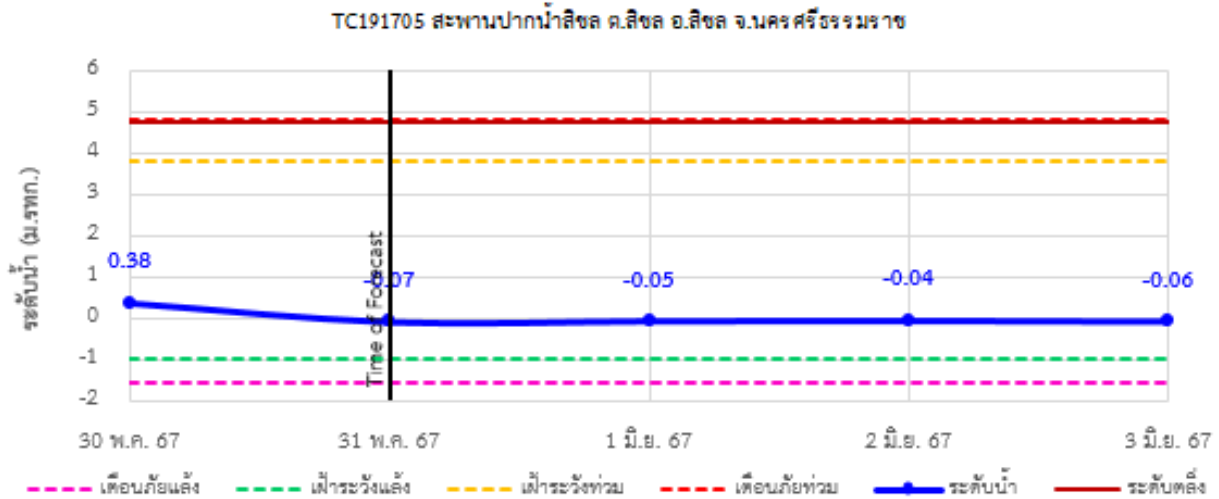


# ระบบติดตามสถานการณ์น้ำทางไกลอัตโนมัติ

กองวิเคราะห์และประเมินสถานการณ์น้ำ กรมทรัพยากรน้ำ กระทรวงทรัพยากรธรรมชาติและสิ่งแวดล้อม  
180/3 ถนนพระรามที่ 6 ซอย 34 แขวงพญาไท เขตพญาไท กรุงเทพมหานคร 10400 โทรศัพท์ 0 2271 6000  
<http://tele-nakhonsri.dwr.go.th>



## รายงานสถานการณ์น้ำจังหวัดนครศรีธรรมราช วันที่ 31 พฤษภาคม 2567





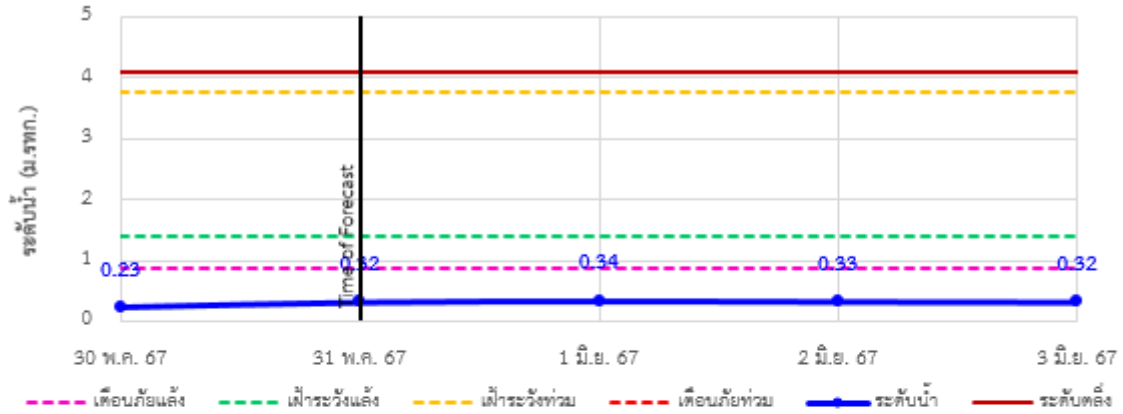
# ระบบติดตามสถานการณ์น้ำทางไกลอัตโนมัติ

กองวิเคราะห์และประเมินสถานการณ์น้ำ กรมทรัพยากรน้ำ กระทรวงทรัพยากรธรรมชาติและสิ่งแวดล้อม  
180/3 ถนนพระรามที่ 6 ซอย 34 แขวงพญาไท เขตพญาไท กรุงเทพมหานคร 10400 โทรศัพท์ 0 2271 6000  
<http://tele-nakhonsri.dwr.go.th>

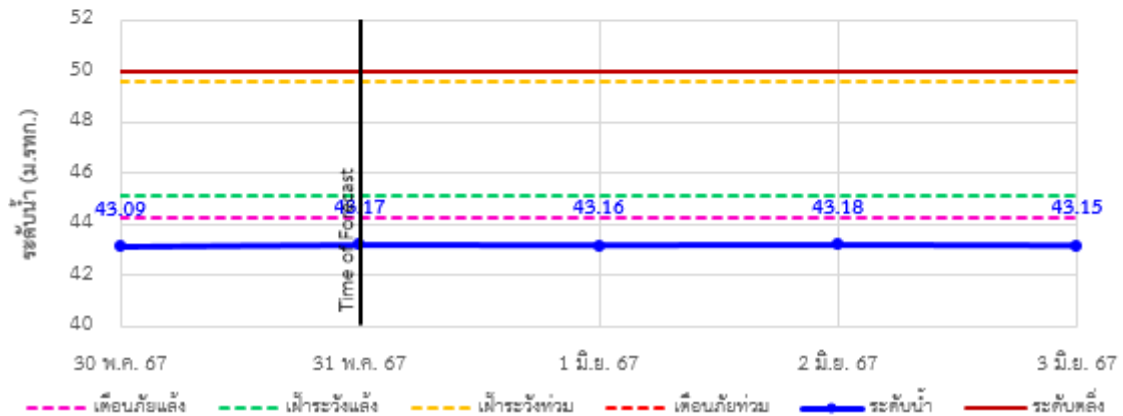


## รายงานสถานการณ์น้ำจังหวัดนครศรีธรรมราช วันที่ 31 พฤษภาคม 2567

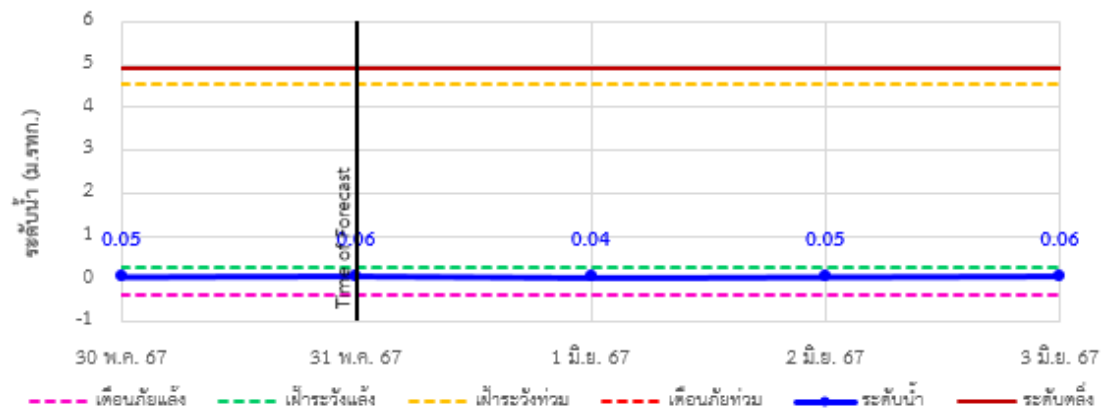
TC191912 สะพานคลองท่าวัง เทศบาลนครนครศรีธรรมราช อ.เมือง จ.นครศรีธรรมราช



TC191913 สะพานศรีวัง ค.ท่าโลน อ.ลานสกา จ.นครศรีธรรมราช



TC191917 สะพานคลองวังเคียน ค.ท่าประจะ อ.ชะอวด จ.นครศรีธรรมราช







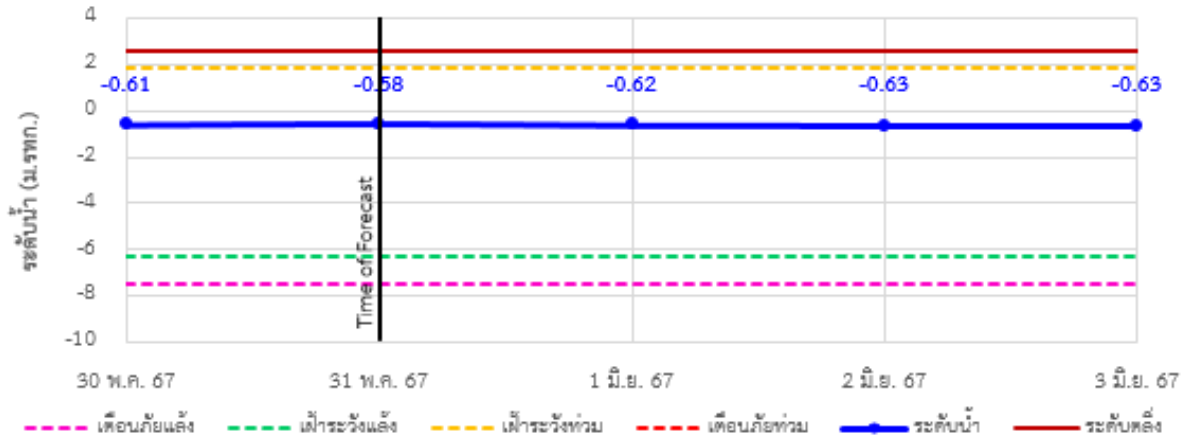
# ระบบติดตามสถานการณ์น้ำทางไกลอัตโนมัติ

กองวิเคราะห์และประเมินสถานการณ์น้ำ กรมทรัพยากรน้ำ กระทรวงทรัพยากรธรรมชาติและสิ่งแวดล้อม  
180/3 ถนนพระรามที่ 6 ซอย 34 แขวงพญาไท เขตพญาไท กรุงเทพมหานคร 10400 โทรศัพท์ 0 2271 6000  
<http://tele-nakhonsri.dwr.go.th>

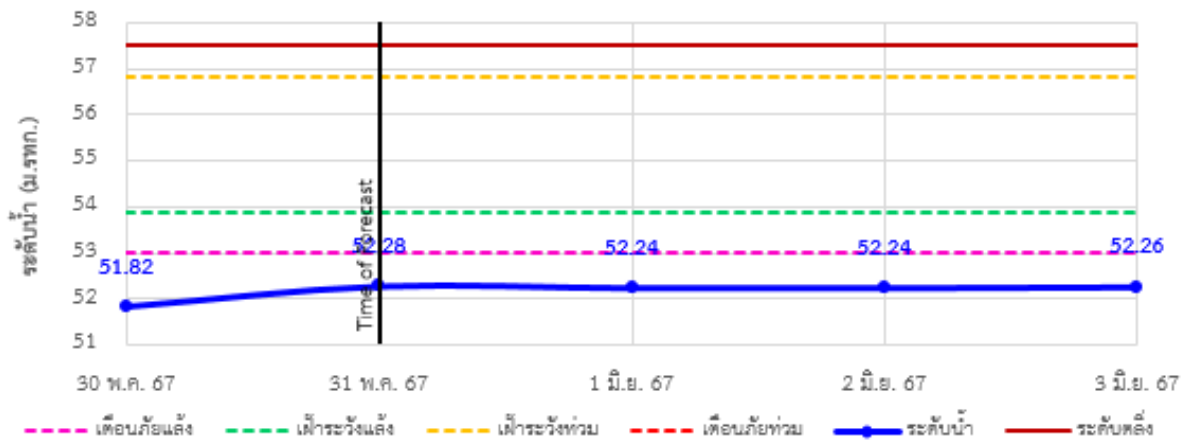


## รายงานสถานการณ์น้ำจังหวัดนครศรีธรรมราช วันที่ 31 พฤษภาคม 2567

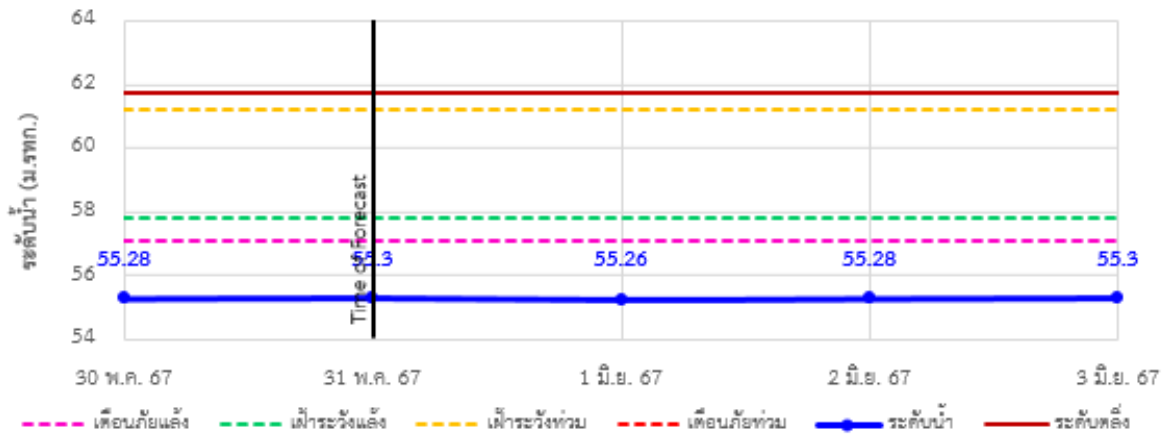
TC191918 สะพานตลาดเข็ญใหญ่ ค.เข็ญใหญ่ อ.เข็ญใหญ่ จ.นครศรีธรรมราช



TC191002 สะพานวัดยางค้อม ค.ยางค้อม อ.พิปูน จ.นครศรีธรรมราช



TC220901 สะพานคลองท่าเสา ค.นาทลวงเสน อ.ทุ่งสง จ.นครศรีธรรมราช



## รายงานสถานการณ์น้ำจังหวัดนครศรีธรรมราช วันที่ 31 พฤษภาคม 2567

### 4) รายงานข้อมูลภาพ CCTV



TC191705 : สะพานปากน้ำลิซล  
ต.ลิซล อ.ลิซล จ.นครศรีธรรมราช



TC191802 : สะพานบ้านโรงเหล็ก  
ต.นบพิตำ อ.นบพิตำ จ.นครศรีธรรมราช



TC191911 : สะพานวัดท่าแพ  
ต.ปากพูน อ.เมือง จ.นครศรีธรรมราช



TC191912 : สะพานคลองท่าวัง  
เทศบาลนครนครศรีธรรมราช อ.เมือง จ.นครศรีธรรมราช



TC191913 : สะพานคีรีวง  
ต.กำโลน อ.ลานสกา จ.นครศรีธรรมราช



TC191918 : สะพานตลาดเชียรใหญ่  
ต.เชียรใหญ่ อ.เชียรใหญ่ จ.นครศรีธรรมราช



## ระบบติดตามสถานการณ์น้ำทางไกลอัตโนมัติ

กองวิเคราะห์และประเมินสถานการณ์น้ำ กรมทรัพยากรน้ำ กระทรวงทรัพยากรธรรมชาติและสิ่งแวดล้อม  
180/3 ถนนพระรามที่ 6 ซอย 34 แขวงพญาไท เขตพญาไท กรุงเทพมหานคร 10400 โทรศัพท์ 0 2271 6000  
<http://tele-nakhonsri.dwr.go.th>



### รายงานสถานการณ์น้ำจังหวัดนครศรีธรรมราช วันที่ 31 พฤษภาคม 2567



TC191001 : สะพานข้ามแม่น้ำตาปี ตลาดฉวาง

ต.ฉวาง อ.ฉวาง จ.นครศรีธรรมราช





# ระบบติดตามสถานการณ์น้ำทางไกลอัตโนมัติ

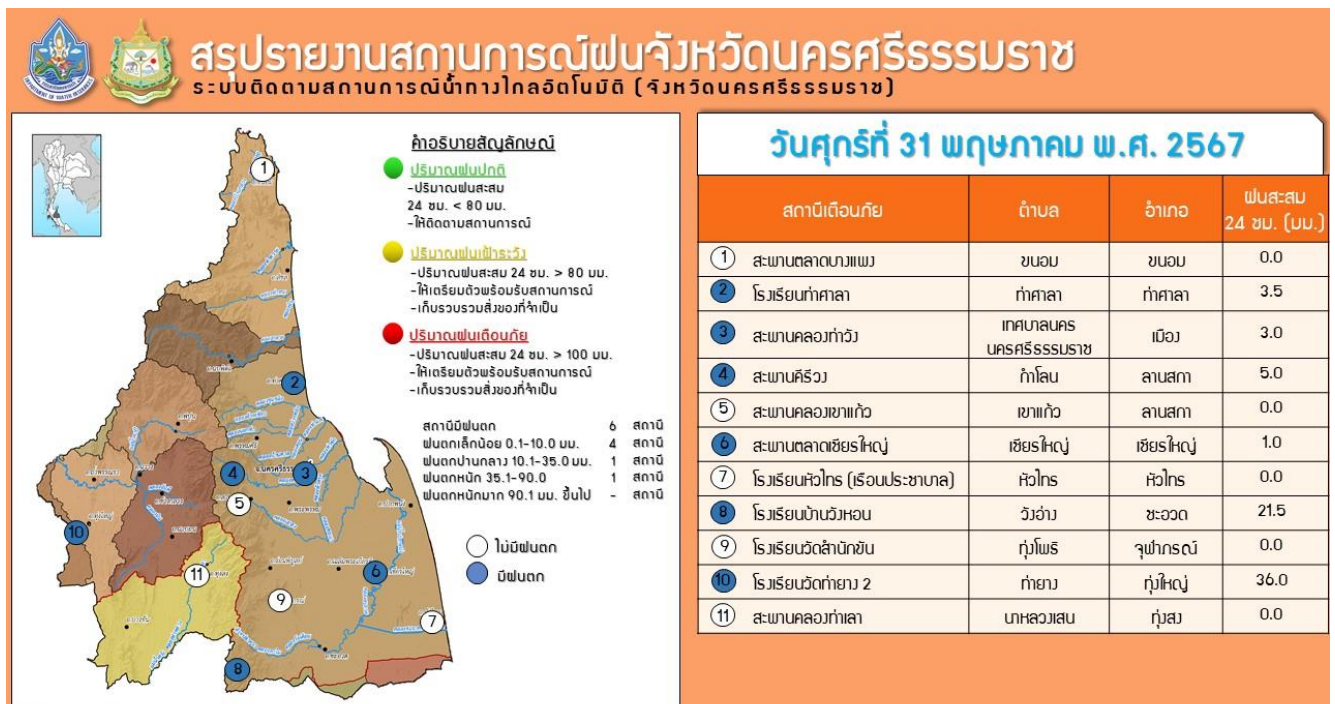
กองวิเคราะห์และประเมินสถานการณ์น้ำ กรมทรัพยากรน้ำ กระทรวงทรัพยากรธรรมชาติและสิ่งแวดล้อม  
180/3 ถนนพระรามที่ 6 ซอย 34 แขวงพญาไท เขตพญาไท กรุงเทพมหานคร 10400 โทรศัพท์ 0 2271 6000  
<http://tele-nakhonsri.dwr.go.th>



## รายงานสถานการณ์น้ำจังหวัดนครศรีธรรมราช วันที่ 31 พฤษภาคม 2567

### 5) สรุปสถานการณ์น้ำ

สรุปสถานการณ์น้ำในพื้นที่จังหวัดนครศรีธรรมราช สถานีสะพานบ้านโรงเหล็ก สถานีสะพานคลองท่าวัง สถานีสะพานวัดยางค้อม สะพานคลองท่าเลา สถานีสะพานคีรีวง สถานีสะพานวัดท่าแพ อยู่ในสภาวะเตือนภัยน้ำน้อย สถานีสะพานคลองวังเคียง อยู่ในสภาวะเฝ้าระวังน้ำน้อย ระดับน้ำในลำน้ำส่วนใหญ่มีแนวโน้มเพิ่มขึ้น



กองวิเคราะห์และประเมินสถานการณ์น้ำ กรมทรัพยากรน้ำ กระทรวงทรัพยากรธรรมชาติและสิ่งแวดล้อม (ชั้น 11) เลขที่ 180/3 ถนนพระรามที่ 6 ซอย 34 แขวงพญาไท เขตพญาไท กรุงเทพฯ 10400 โทรศัพท์ 0 2271 6000 เว็บไซต์: [mshala.dwr.go.th](http://mshala.dwr.go.th) อีเมล: [mshala@dwr.go.th](mailto:mshala@dwr.go.th)



กองวิเคราะห์และประเมินสถานการณ์น้ำ กรมทรัพยากรน้ำ กระทรวงทรัพยากรธรรมชาติและสิ่งแวดล้อม (ชั้น 11) เลขที่ 180/3 ถนนพระรามที่ 6 ซอย 34 แขวงพญาไท เขตพญาไท กรุงเทพฯ 10400 โทรศัพท์ 0 2271 6000 เว็บไซต์: [mshala.dwr.go.th](http://mshala.dwr.go.th) อีเมล: [mshala@dwr.go.th](mailto:mshala@dwr.go.th)



# ระบบติดตามสถานการณ์น้ำทางไกลอัตโนมัติ

กองวิเคราะห์และประเมินสถานการณ์น้ำ กรมทรัพยากรน้ำ กระทรวงทรัพยากรธรรมชาติและสิ่งแวดล้อม  
180/3 ถนนพระรามที่ 6 ซอย 34 แขวงพญาไท เขตพญาไท กรุงเทพมหานคร 10400 โทรศัพท์ 0 2271 6000  
<http://tele-nakhonsri.dwr.go.th>



## รายงานสถานการณ์น้ำจังหวัดนครศรีธรรมราช วันที่ 31 พฤษภาคม 2567

