



ระบบติดตามสถานการณ์น้ำทางไกลอัตโนมัติ

กองวิเคราะห์และประเมินสถานการณ์น้ำ กรมทรัพยากรน้ำ กระทรวงทรัพยากรธรรมชาติและสิ่งแวดล้อม
180/3 ถนนพระรามที่ 6 ซอย 34 แขวงพญาไท เขตพญาไท กรุงเทพมหานคร 10400 โทรศัพท์ 0 2271 6000
<http://tele-bangsaphan.dwr.go.th>



รายงานสถานการณ์น้ำอำเภอบางสะพาน จังหวัดประจวบคีรีขันธ์ วันที่ 28 พฤษภาคม 2567

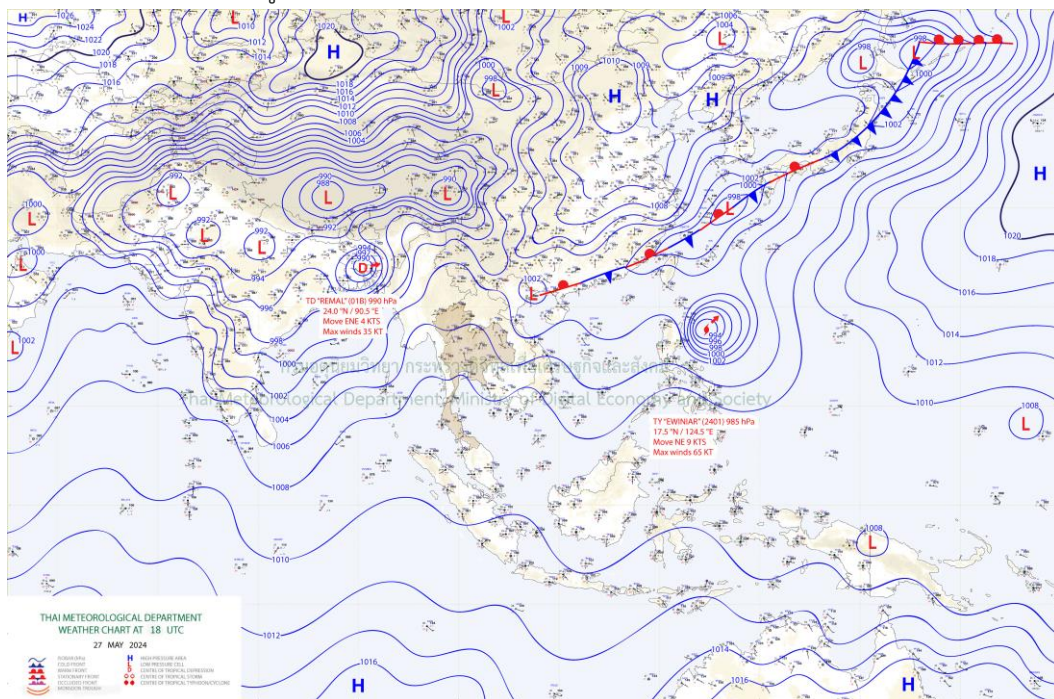
1) สภาพภูมิอากาศ (ที่มา : กรมอุตุนิยมวิทยา)

สภาพอากาศวันนี้

พยากรณ์อากาศ 24 ชั่วโมงข้างหน้า มรสุมตะวันตกเฉียงใต้กำลังปานกลางพัดปกคลุมทะเลอันดามัน และประเทศไทย ทำให้ประเทศไทยมีฝนฟ้าคะนองเกิดขึ้น สำหรับคลื่นลมบริเวณทะเลอันดามันบนมีกำลังปานกลาง โดยมีคลื่นสูง 1-2 เมตร บริเวณที่มีฝนฟ้าคะนองคลื่นสูงมากกว่า 2 เมตร อนึ่ง เมื่อเวลา 01.00 น. ของวันนี้ (28 พ.ค. 67) พายุดีเปรสชัน “ริมาล” ปกคลุมบริเวณประเทศบังคลาเทศ คาดว่าจะอ่อนกำลังลงเป็นหย่อมความกดอากาศต่ำกำลังแรงในระยะต่อไป ส่วนพายุโซนไต้ฝุ่น “เอวินีเยร์” ด้านตะวันออกเฉียงเหนือของประเทศฟิลิปปินส์ มีแนวโน้มการเคลื่อนตัวไปทางด้านตะวันออกของประเทศญี่ปุ่นในช่วงวันที่ 30-31 พ.ค. 67 โดยพายุทั้งสองนี้ไม่มีผลกระทบต่อลักษณะอากาศของประเทศไทย

สภาพอากาศภาคใต้ (ฝั่งตะวันออก) (เวลา 6:00 น.วันนี้ - 6:00 น.วันพรุ่งนี้)

มีฝนฟ้าคะนอง ร้อยละ 20 ของพื้นที่ ส่วนมากบริเวณจังหวัดเพชรบุรี สุราษฎร์ธานี และนครศรีธรรมราช อุณหภูมิต่ำสุด 24-26 องศาเซลเซียส อุณหภูมิสูงสุด 34-38 องศาเซลเซียส ตั้งแต่จังหวัดสุราษฎร์ธานีขึ้นไป ลมตะวันตกเฉียงใต้ ความเร็ว 10-30 กม./ชม. ทะเลมีคลื่นต่ำกว่า 1 เมตร บริเวณที่มีฝนฟ้าคะนองคลื่นสูงมากกว่า 1 เมตร ตั้งแต่จังหวัดนครศรีธรรมราชลงไป ลมตะวันออกเฉียงใต้ ความเร็ว 10-30 กม./ชม. ทะเลมีคลื่นสูงประมาณ 1 เมตร บริเวณที่มีฝนฟ้าคะนองคลื่นสูงมากกว่า 2 เมตร



แผนที่ภูมิอากาศ

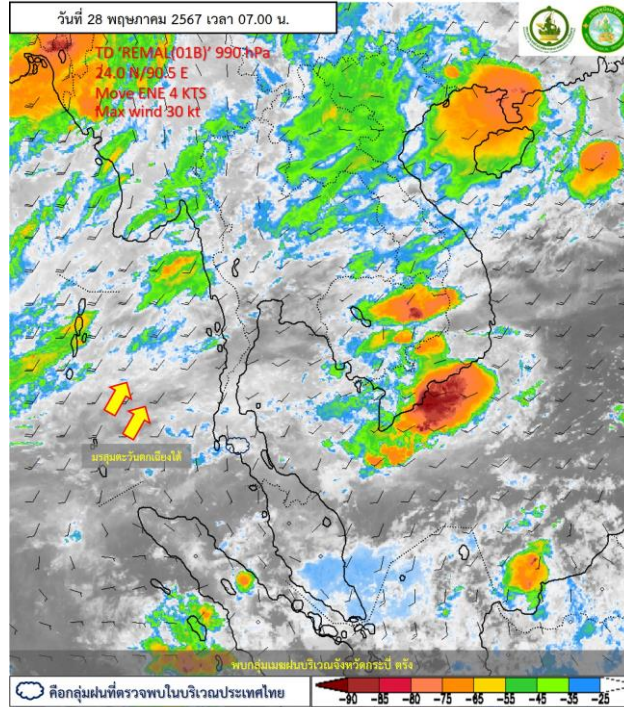


ระบบติดตามสถานการณ์น้ำทางไกลอัตโนมัติ

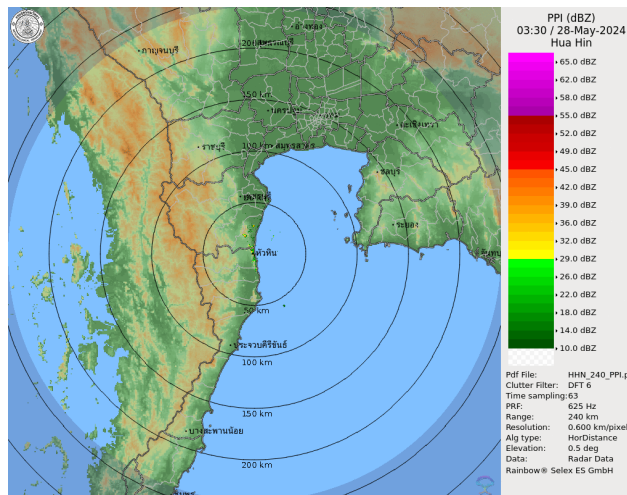
กองวิเคราะห์และประเมินสถานการณ์น้ำ กรมทรัพยากรน้ำ กระทรวงทรัพยากรธรรมชาติและสิ่งแวดล้อม
180/3 ถนนพระรามที่ 6 ซอย 34 แขวงพญาไท เขตพญาไท กรุงเทพมหานคร 10400 โทรศัพท์ 0 2271 6000
<http://tele-bangsaphan.dwr.go.th>



รายงานสถานการณ์น้ำอำเภอบางสะพาน จังหวัดประจวบคีรีขันธ์ วันที่ 28 พฤษภาคม 2567



ภาพถ่ายดาวเทียม



เรดาร์ตรวจอากาศ

ภาพถ่ายดาวเทียม : พบกลุ่มเมฆฝนปกคลุมบริเวณจังหวัดกระบี่ ตรัง

ภาพเรดาร์ : เวลา 7.00 น. ไม่พบกลุ่มฝนในบริเวณอำเภอบางสะพาน



ระบบติดตามสถานการณ์น้ำทางไกลอัตโนมัติ

กองวิเคราะห์และประเมินสถานการณ์น้ำ กรมทรัพยากรน้ำ กระทรวงทรัพยากรธรรมชาติและสิ่งแวดล้อม
180/3 ถนนพระรามที่ 6 ซอย 34 แขวงพญาไท เขตพญาไท กรุงเทพมหานคร 10400 โทรศัพท์ 0 2271 6000
<http://tele-bangsaphan.dwr.go.th>



รายงานสถานการณ์น้ำอำเภอบางสะพาน จังหวัดประจวบคีรีขันธ์ วันที่ 28 พฤษภาคม 2567

2) สรุปสถานการณ์ฝน

สรุปสถานการณ์ฝนในพื้นที่อำเภอบางสะพาน จากข้อมูลตรวจวัดปริมาณน้ำฝนของสถานีโทรมาตรของระบบติดตามสถานการณ์น้ำทางไกลอัตโนมัติ กรมทรัพยากรน้ำ ปริมาณน้ำฝนสะสม 24 ชั่วโมง ระหว่างวันที่ 27 พฤษภาคม 2567 เวลา 07.00 น. ถึง วันที่ 28 พฤษภาคม 2567 เวลา 07.00 น. และข้อมูลคาดการณ์ปริมาณน้ำฝนสะสม ดังแสดงในตารางนี้

| สถานีโทรมาตร | ที่ตั้ง | ปริมาณฝนตรวจวัดสะสม (มม.) | | | ปริมาณฝนคาดการณ์ล่วงหน้า (มม.) | | |
|------------------------|---|---------------------------|----------|----------|--------------------------------|-------|-------|
| | | ฝนเมื่อวาน | ฝน 2 วัน | ฝน 3 วัน | วันนี้ | 1 วัน | 2 วัน |
| สะพานบ้านหนองหญ้าปล้อง | ต.ชัยเกษม อ.บางสะพาน จ.ประจวบคีรีขันธ์ | 0.0 | 9.5 | 23.0 | 0.0 | 0.2 | 0.3 |
| โรงเรียนไตรภพพิทยาคม | ต.ชัยเกษม อ.บางสะพาน จ.ประจวบคีรีขันธ์ | 0.0 | 0.0 | 15.5 | 0.0 | 0.2 | 0.3 |
| โรงเรียนบ้านทองมงคล | ต.ทองมงคล อ.บางสะพาน จ.ประจวบคีรีขันธ์ | 0.0 | 24.0 | 32.5 | 0.0 | 0.2 | 0.3 |
| สะพานบ้านทุ่งมะพร้าว | ต.พงศ์ประศาสน์ อ.บางสะพาน จ.ประจวบคีรีขันธ์ | 0.0 | 0.0 | 0.0 | 0.0 | 0.2 | 0.3 |

3) สรุประดับน้ำรายวัน

สรุปสถานการณ์น้ำในพื้นที่อำเภอบางสะพาน จากข้อมูลตรวจวัดระดับน้ำของสถานีโทรมาตรของระบบติดตามสถานการณ์น้ำทางไกลอัตโนมัติ กรมทรัพยากรน้ำ ณ เวลา 07.00 น. ของวันที่ 28 พฤษภาคม 2567 และข้อมูลระดับน้ำคาดการณ์จากแบบจำลองคณิตศาสตร์ ดังแสดงในตารางนี้

| สถานีโทรมาตร | ที่ตั้ง | ระดับเดือนภัย (ม.รทก.) | ข้อมูลระดับน้ำตรวจวัด (ม.รทก.) | | ระดับน้ำคาดการณ์ล่วงหน้า (ม.รทก.) | | | | แนวโน้ม |
|----------------------------|---|------------------------|--------------------------------|--------|-----------------------------------|-------|-------|---------|---------|
| | | | เมื่อวาน | วันนี้ | 1 วัน | 2 วัน | 3 วัน | | |
| สะพานบ้านหนองหญ้าปล้อง | ต.ชัยเกษม อ.บางสะพาน จ.ประจวบคีรีขันธ์ | 26.08 | 21.42 | 21.42 | 21.55 | 21.48 | 21.51 | ลดลง ▼ | |
| สะพานบ้านทุ่งมะพร้าว | ต.พงศ์ประศาสน์ อ.บางสะพาน จ.ประจวบคีรีขันธ์ | 10.74 | 4.66 | 4.65 | 4.31 | 4.31 | 4.31 | คงที่ ► | |
| สะพานบ้านหัวสะพานหลักเมือง | ต.พงศ์ประศาสน์ อ.บางสะพาน จ.ประจวบคีรีขันธ์ | 7.36 | 0.81 | 0.44 | 0.49 | 0.50 | 0.48 | ลดลง ▼ | |



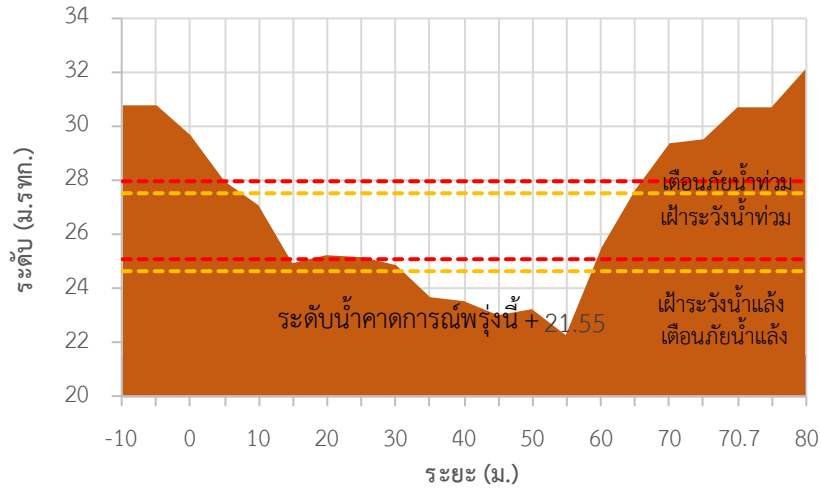
ระบบติดตามสถานการณ์น้ำทางไกลอัตโนมัติ

กองวิเคราะห์และประเมินสถานการณ์น้ำ กรมทรัพยากรน้ำ กระทรวงทรัพยากรธรรมชาติและสิ่งแวดล้อม
180/3 ถนนพระรามที่ 6 ซอย 34 แขวงพญาไท เขตพญาไท กรุงเทพมหานคร 10400 โทรศัพท์ 0 2271 6000
<http://tele-bangsaphan.dwr.go.th>

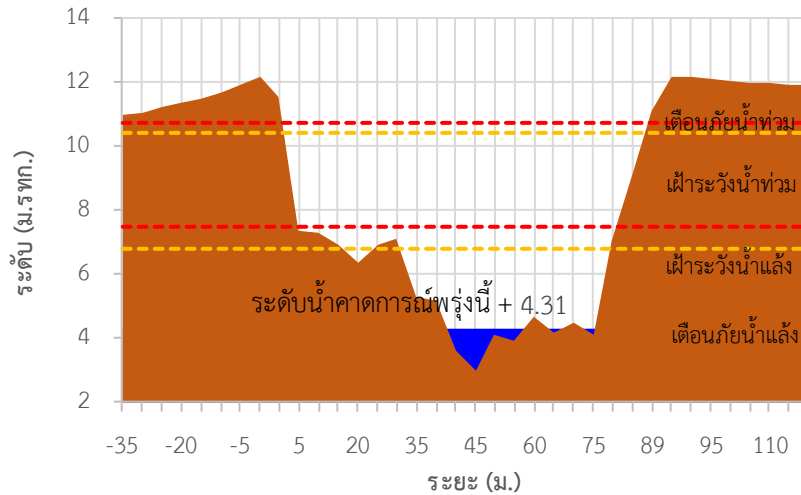


รายงานสถานการณ์น้ำอำเภอบางสะพาน จังหวัดประจวบคีรีขันธ์ วันที่ 28 พฤษภาคม 2567

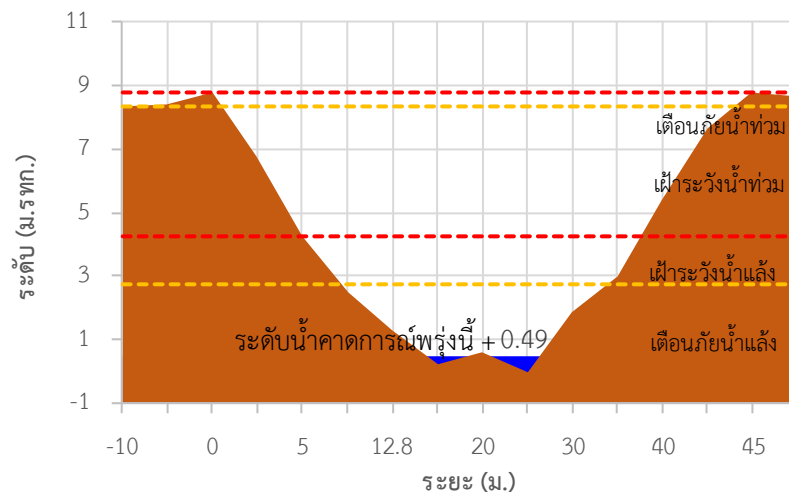
TC180701 สะพานบ้านหนองหญ้าปล้อง



TC180803 สะพานบ้านทุ่งมะพร้าว



TC180804 สะพานบ้านหัวสะพานหลักเมือง





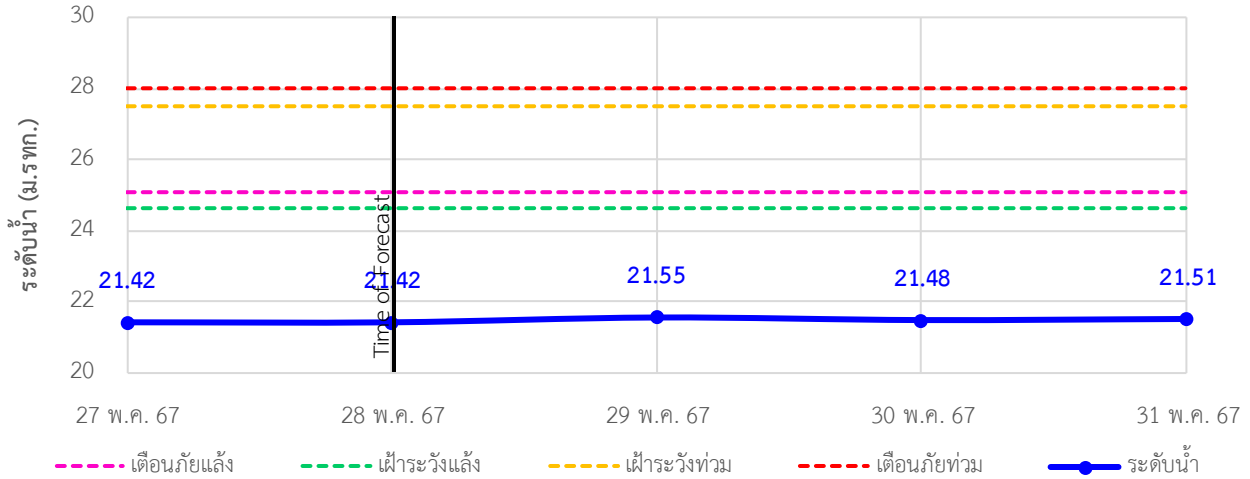
ระบบติดตามสถานการณ์น้ำทางไกลอัตโนมัติ

กองวิเคราะห์และประเมินสถานการณ์น้ำ กรมทรัพยากรน้ำ กระทรวงทรัพยากรธรรมชาติและสิ่งแวดล้อม
180/3 ถนนพระรามที่ 6 ซอย 34 แขวงพญาไท เขตพญาไท กรุงเทพมหานคร 10400 โทรศัพท์ 0 2271 6000
<http://tele-bangsaphan.dwr.go.th>

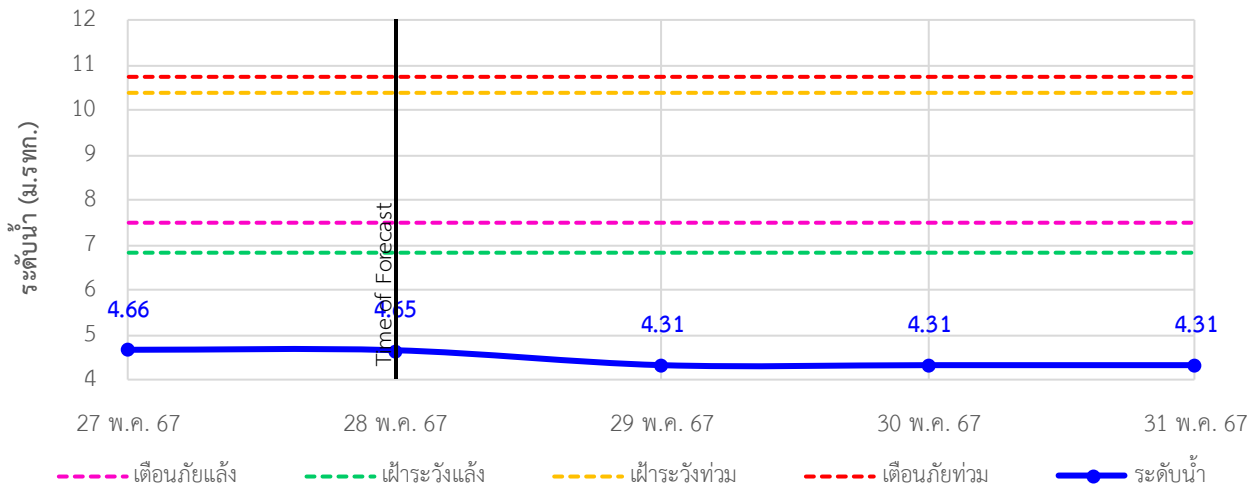


รายงานสถานการณ์น้ำอำเภอบางสะพาน จังหวัดประจวบคีรีขันธ์ วันที่ 28 พฤษภาคม 2567

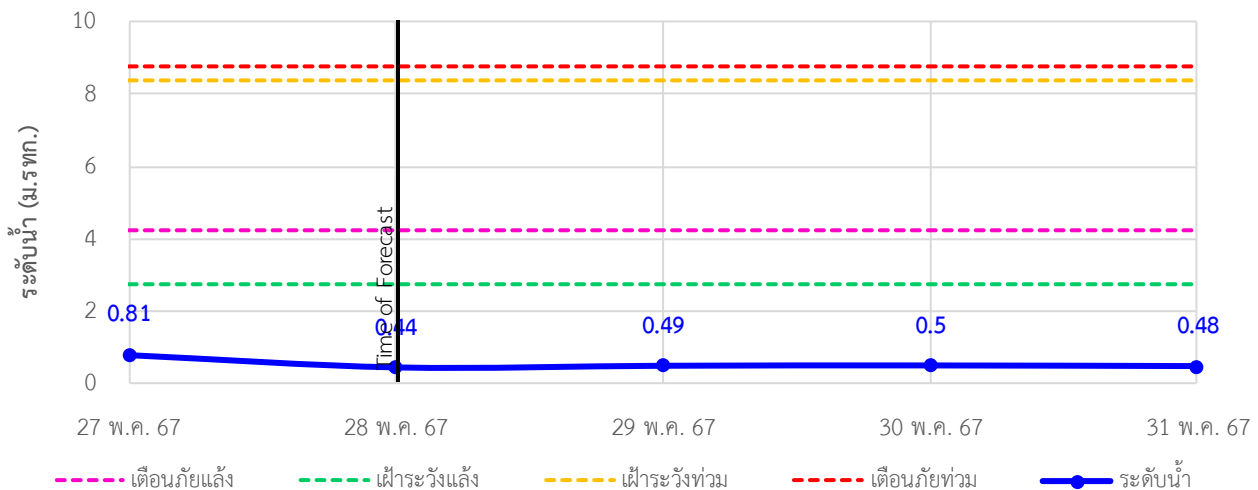
TC180701 สะพานบ้านหนองหญ้าปล้อง ต.ชัยเกษม อ.บางสะพาน จ.ประจวบคีรีขันธ์



TC180803 สะพานบ้านทุ่งมะพร้าว ต.พงศ์ประศาสน์ อ.บางสะพาน จ.ประจวบคีรีขันธ์



TC180804 สะพานบ้านหัวสะพานหลักเมือง ต.พงศ์ประศาสน์ อ.บางสะพาน จ.ประจวบคีรีขันธ์





ระบบติดตามสถานการณ์น้ำทางไกลอัตโนมัติ

กองวิเคราะห์และประเมินสถานการณ์น้ำ กรมทรัพยากรน้ำ กระทรวงทรัพยากรธรรมชาติและสิ่งแวดล้อม
180/3 ถนนพระรามที่ 6 ซอย 34 แขวงพญาไท เขตพญาไท กรุงเทพมหานคร 10400 โทรศัพท์ 0 2271 6000
<http://tele-bangsaphan.dwr.go.th>



รายงานสถานการณ์น้ำอำเภอบางสะพาน จังหวัดประจวบคีรีขันธ์ วันที่ 28 พฤษภาคม 2567

4) รายงานข้อมูลภาพ CCTV



TC180701 : สะพานบ้านหนองหญ้าปล้อง ต.ชัยเกษม อ.บางสะพาน จ.ประจวบคีรีขันธ์



ระบบติดตามสถานการณ์น้ำทางไกลอัตโนมัติ

กองวิเคราะห์และประเมินสถานการณ์น้ำ กรมทรัพยากรน้ำ กระทรวงทรัพยากรธรรมชาติและสิ่งแวดล้อม
180/3 ถนนพระรามที่ 6 ซอย 34 แขวงพญาไท เขตพญาไท กรุงเทพมหานคร 10400 โทรศัพท์ 0 2271 6000
<http://tele-bangsaphan.dwr.go.th>



รายงานสถานการณ์น้ำอำเภอบางสะพาน จังหวัดประจวบคีรีขันธ์ วันที่ 28 พฤษภาคม 2567

5) สรุปสถานการณ์น้ำ

สรุปสถานการณ์น้ำในพื้นที่อำเภอบางสะพาน สถานีสะพานบ้านทุ่งมะพร้าว สถานีสะพานบ้านหนองหญ้าปล้อง อยู่ในภาวะเตือนภัยน้ำน้อย ระดับน้ำในลำน้ำส่วนใหญ่มีแนวโน้มลดลง

สรุปรายงานสถานการณ์ฝนอำเภอบางสะพาน

ระบบติดตามสถานการณ์น้ำทางไกลอัตโนมัติ (อำเภอบางสะพาน)

วันอังคารที่ 28 พฤษภาคม พ.ศ. 2567

| สถานีเตือนภัย | ตำบล | อำเภอ | จังหวัด | ฝนสะสม 24 ชม. (มม.) | |
|---------------|------------------------|-------------|----------|---------------------|-----|
| 1 | สะพานบ้านหนองหญ้าปล้อง | ชัยเกษม | บางสะพาน | ประจวบคีรีขันธ์ | 0.0 |
| 2 | โรงเรียนไตรภพรัตนานนท์ | ชัยเกษม | บางสะพาน | ประจวบคีรีขันธ์ | 0.0 |
| 3 | โรงเรียนบ้านทองมงคล | ทองมงคล | บางสะพาน | ประจวบคีรีขันธ์ | 0.0 |
| 4 | สะพานบ้านทุ่งมะพร้าว | พงศประศาสน์ | บางสะพาน | ประจวบคีรีขันธ์ | 0.0 |

คำอธิบายสัญลักษณ์

- ปริมาณฝนปกติ** - ปริมาณฝนสะสม 24 ชม. < 60 มม. - ให้อัตนสถานการณ์
- ปริมาณฝนเฝ้าระวัง** - ปริมาณฝนสะสม 24 ชม. > 60 มม. - ให้อัตนเตือนภัยสถานการณ์ - เก็บรวบรวมสิ่งของที่จำเป็น
- ปริมาณฝนเตือนภัย** - ปริมาณฝนสะสม 24 ชม. > 80 มม. - ให้อัตนเตือนภัยสถานการณ์ - เก็บรวบรวมสิ่งของที่จำเป็น

สถานีฝนตก: ฝนตกเล็กน้อย 0.1-10.0 มม., ฝนตกปานกลาง 10.1-35.0 มม., ฝนตกหนัก 35.1-90.0 มม., ฝนตกหนักมาก 90.1 มม. ขึ้นไป

กองวิเคราะห์และประเมินสถานการณ์น้ำ กรมทรัพยากรน้ำ กระทรวงทรัพยากรธรรมชาติและสิ่งแวดล้อม (ชั้น 11) โทรฯ 180/3 ถนนพระรามที่ 6 ซอย 34 แขวงพญาไท เขตพญาไท กรุงเทพฯ 10400 | โทรศัพท์ 0 2271 6000 | เว็บไซต์ : mksdala.dwr.go.th | อีเมล : mksdala@dwr.go.th

สรุปรายงานสถานการณ์ระดับน้ำอำเภอบางสะพาน

ระบบติดตามสถานการณ์น้ำทางไกลอัตโนมัติ (อำเภอบางสะพาน)

เวลา 07.00 น.

วันอังคารที่ 28 พฤษภาคม พ.ศ. 2567

| สถานีเตือนภัย | ตำบล | อำเภอ | จังหวัด | ระดับน้ำวันนี้ (ม.รทก.) | เกณฑ์ระดับเตือนภัย (ม.รทก.) | |
|---------------|----------------------------|-------------|----------|-------------------------|-----------------------------|-------|
| 1 | สะพานบ้านหนองหญ้าปล้อง | ชัยเกษม | บางสะพาน | ประจวบคีรีขันธ์ | 21.42 | 28.00 |
| 2 | สะพานบ้านทุ่งมะพร้าว | พงศประศาสน์ | บางสะพาน | ประจวบคีรีขันธ์ | 4.65 | 10.74 |
| 3 | สะพานบ้านหัวสะพานหลักเมือง | พงศประศาสน์ | บางสะพาน | ประจวบคีรีขันธ์ | 0.44 | 8.76 |

สัญลักษณ์สถานการณ์น้ำ

- ปกติ - ระดับน้ำต่ำกว่าคังมาก
- เฝ้าระวังมาก - ระดับใกล้ล้นตลิ่ง
- เตือนภัยน้ำมาก - ระดับน้ำล้นตลิ่ง
- เฝ้าระวังน้ำน้อย - ระดับน้ำใกล้ล้นตลิ่ง
- เตือนภัยน้ำน้อย - ระดับน้ำแห้งมาก
- N/A ไม่มีข้อมูล

สถานการณ์น้ำในแม่น้ำสายหลักและลำน้ำสาขาที่อยู่ในระดับเตือนภัยน้ำมาก จำนวน 0 สถานี
 สถานการณ์น้ำในแม่น้ำสายหลักและลำน้ำสาขาที่อยู่ในระดับเตือนภัยน้ำน้อย จำนวน 3 สถานี
 สถานการณ์น้ำในแม่น้ำสายหลักและลำน้ำสาขาที่อยู่ในระดับเฝ้าระวังน้ำมาก จำนวน 0 สถานี
 สถานการณ์น้ำในแม่น้ำสายหลักและลำน้ำสาขาที่อยู่ในระดับเฝ้าระวังน้ำน้อย จำนวน 0 สถานี

กองวิเคราะห์และประเมินสถานการณ์น้ำ กรมทรัพยากรน้ำ กระทรวงทรัพยากรธรรมชาติและสิ่งแวดล้อม (ชั้น 11) โทรฯ 180/3 ถนนพระรามที่ 6 ซอย 34 แขวงพญาไท เขตพญาไท กรุงเทพฯ 10400 | โทรศัพท์ 0 2271 6000 | เว็บไซต์ : mksdala.dwr.go.th | อีเมล : mksdala@dwr.go.th



ระบบติดตามสถานการณ์น้ำทางไกลอัตโนมัติ

กองวิเคราะห์และประเมินสถานการณ์น้ำ กรมทรัพยากรน้ำ กระทรวงทรัพยากรธรรมชาติและสิ่งแวดล้อม
180/3 ถนนพระรามที่ 6 ซอย 34 แขวงพญาไท เขตพญาไท กรุงเทพมหานคร 10400 โทรศัพท์ 0 2271 6000
<http://tele-bangsaphan.dwr.go.th>



รายงานสถานการณ์น้ำอำเภอบางสะพาน จังหวัดประจวบคีรีขันธ์ วันที่ 28 พฤษภาคม 2567



สรุปรายงานภาพจากกล้อง CCTV อำเภอบางสะพาน

ระบบติดตามสถานการณ์น้ำทางไกลอัตโนมัติ (อำเภอบางสะพาน)



วันอังคารที่ 28 พฤษภาคม พ.ศ. 2567

TC18070: สะพานบ้านหนองหญ้าปล้อง
ต.ชัยเกษม อ.บางสะพาน จ.ประจวบคีรีขันธ์



สัญลักษณ์สถานการณ์น้ำ

| | |
|--------------------|--------------------|
| ▲ ปกติ | ▼ ฝักระวังน้ำน้อย |
| ▲ ฝักระวังน้ำมาก | ▼ ฝื่อนก๊วยน้ำมาก |
| ▲ ฝื่อนก๊วยน้ำน้อย | ▼ ฝื่อนก๊วยน้ำน้อย |

กองวิเคราะห์และประเมินสถานการณ์น้ำ กรมทรัพยากรน้ำ อาคารกรมทรัพยากรน้ำ (ชั้น 11) เลขที่ 180/3 ถนนพระรามที่ 6 ซอย 34 แขวงพญาไท เขตพญาไท กรุงเทพฯ 10400

โทรศัพท์ 0 2271 6000

เว็บไซต์ : mekhola.dwr.go.th

อีเมล : mekhola@dwr.mail.go.th