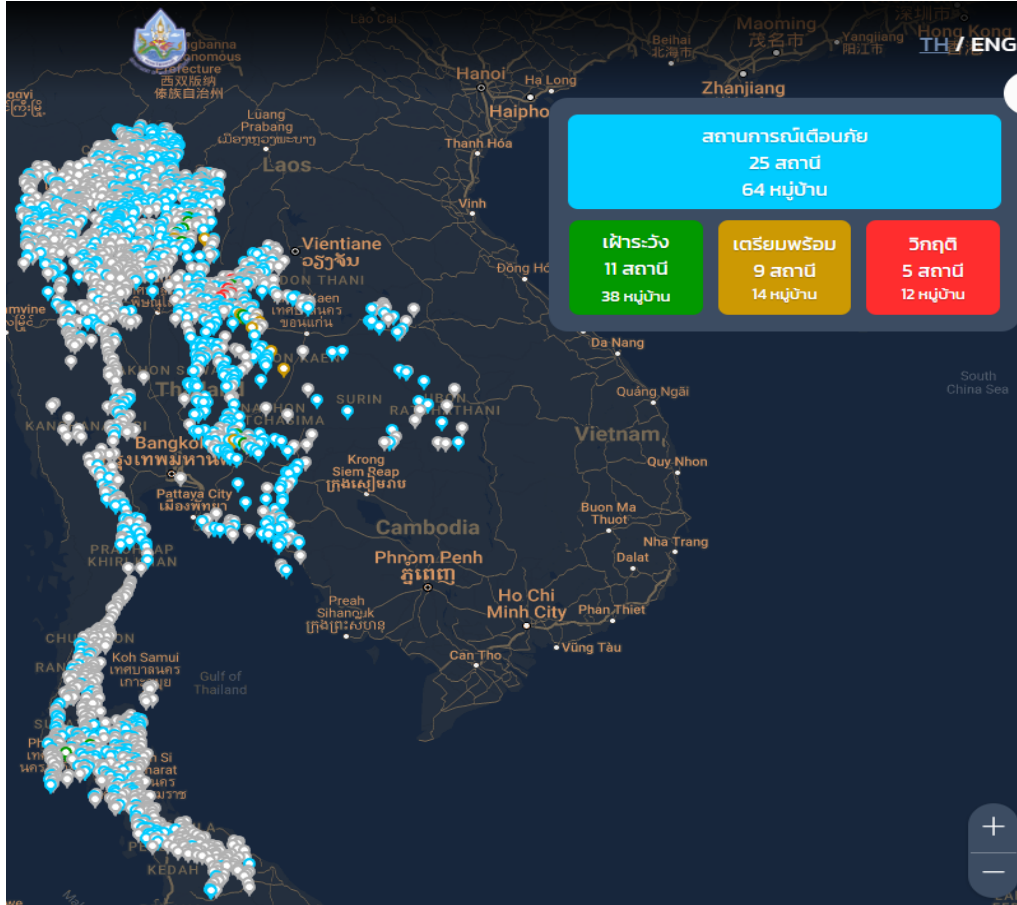


รายงานสถานการณ์พื้นที่เสี่ยงอุทกภัยน้ำหลากในเขตพื้นที่ลาดเชิงเขา

วันที่ 21 พฤษภาคม 2567 เวลา 15:00 น.

## 1) Early Warning System (21 พฤษภาคม 2567 เวลา 15.00 น)

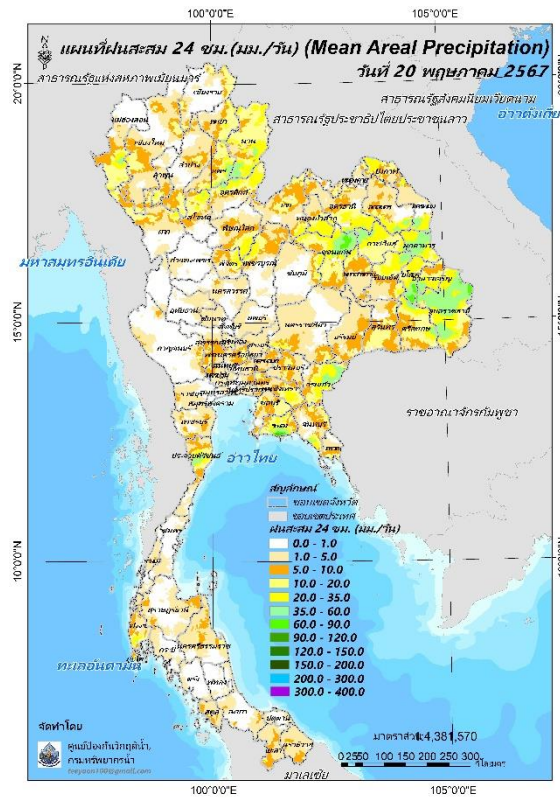
สถานี Early Warning System มีปริมาณฝนตกย้อนหลัง 12 ชั่วโมง 718 หมู่บ้าน



ที่มา : กองวิจัย พัฒนาและอุทกวิทยา

## 2) ปริมาณฝน

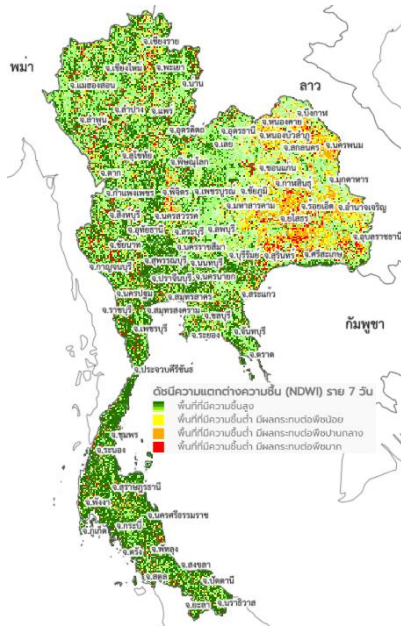
ผลการเปรียบเทียบปริมาณฝนสะสม 24 ชั่วโมง ของวันที่ 20 - 21 พฤษภาคม 2567 (เวลา 15:00 น.) จากระบบของ Southeast Asia Flash Flood Guidance System (SEAFFGS) แสดงให้เห็นว่ามีปริมาณฝนตกบริเวณภาคเหนือบางส่วน ภาคตะวันออกเฉียงเหนือบางส่วน ภาคกลางบางส่วน ภาคตะวันออกบางส่วน ภาคตะวันตกบางส่วน และภาคใต้บางส่วน มีปริมาณฝนสะสมประมาณ 20 - 35 มม./วัน ส่วนบริเวณจังหวัดขอนแก่น ยโสธร อุบลราชธานี และระยอง ปริมาณฝนสะสมประมาณ 60 - 90 มม./วัน



ปริมาณฝนสะสม 24 ชั่วโมง (SEAFFGS)

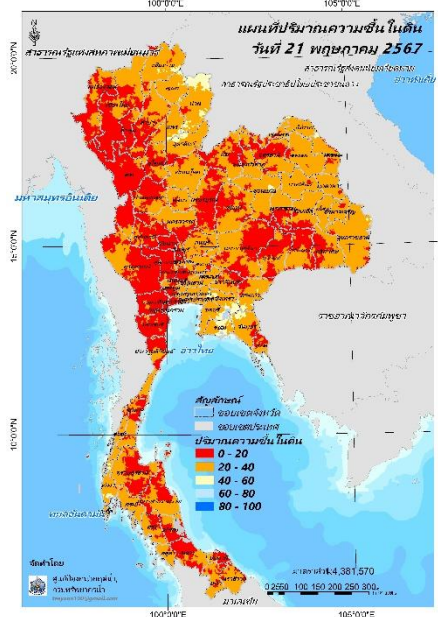
### 3) ปริมาณความชื้นในดิน

ปริมาณความชื้นในดินจากแผนที่ดาวเทียมของ Gistda (ดัชนีความแตกต่าง (NDWI) ราย 7 วัน) และค่าความชื้นในดินที่ได้จากระบบ SEAFFGS พบว่าบริเวณภาคเหนือ ภาคตะวันออกเฉียงเหนือ ภาคตะวันออก ภาคตะวันตก และภาคใต้ มีค่าความชื้นอยู่ในเกณฑ์ประมาณร้อยละ 0 - 20 สภาวะดังกล่าวหมายถึงดินในพื้นที่บริเวณดังกล่าวยังสามารถรองรับปริมาณน้ำฝนได้อีกประมาณ 80% ก่อนที่จะเข้าสู่สภาพอิ่มตัว



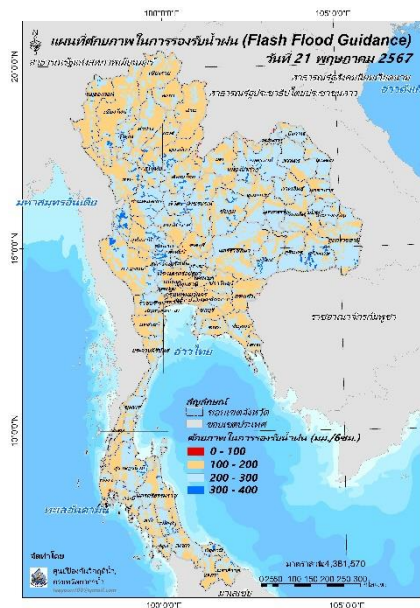
แผนที่ดาวเทียมของ Gistda

(12 - 19 พ.ค. 67)



ปริมาณความชื้นในดิน (SEAFFGS)

#### 4) ศักยภาพในการรองรับน้ำฝน FFG (Flash Flood Guidance)



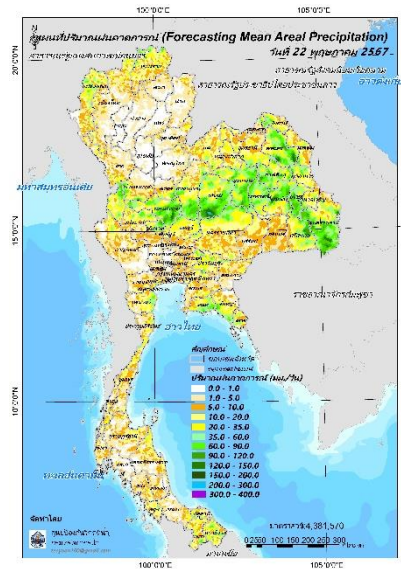
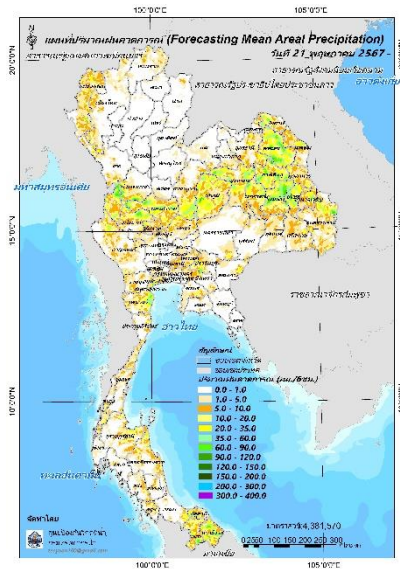
โดยศักยภาพในการรองรับน้ำฝนที่สามารถรองรับปริมาณฝนได้น้อยกว่า 100 มม./ 6 ชม. ไม่พบพื้นที่ดังกล่าว

FFG หมายถึง ค่าความสามารถในการรองรับปริมาณฝนของพื้นที่นั้นๆ ก่อนที่จะเกิดสภาวะน้ำล้นตลิ่งที่จุดออกของปลายพื้นที่ โดยค่า FFG 06-hr หมายถึง ปริมาณฝนที่จะส่งผลให้เกิดสภาวะน้ำล้นตลิ่งที่ปลายลุ่มน้ำในอีก 6 ชั่วโมงข้างหน้า (มม./6ชม.)

#### 5) ปริมาณฝนคาดการณ์ล่วงหน้า

ปริมาณฝนคาดการณ์ในวันที่ 21 พฤษภาคม 2567 เวลา 21.00 น. บริเวณภาคเหนือบางส่วน ภาคตะวันออกเฉียงเหนือบางส่วน ภาคกลางบางส่วน ภาคตะวันออกบางส่วน ภาคตะวันตกบางส่วน และภาคใต้บางส่วน มีปริมาณฝนสะสม 6 ชั่วโมงข้างหน้า 35 – 60 มม. ส่วนบริเวณจังหวัดอุทัยธานี นครสวรรค์ ขอนแก่น มหาสารคาม ยโสธร อำนาจเจริญ ปราจีนบุรี เพชรบุรี ปัตตานี ยะลา และนราธิวาส จะมีปริมาณฝนสะสม 6 ชั่วโมงข้างหน้า 60 – 90 มม. ส่วนบริเวณจังหวัดตาก กำแพงเพชร ชัยภูมิ สกลนคร กาฬสินธุ์ ร้อยเอ็ด อุบลราชธานี และฉะเชิงเทรา จะมีปริมาณฝนสะสม 6 ชั่วโมงข้างหน้า 60 – 90 มม.

ปริมาณฝนคาดการณ์ในวันที่ 22 พฤษภาคม 2567 เวลา 15.00 น. บริเวณภาคเหนือบางส่วน ภาคตะวันออกเฉียงเหนือบางส่วน ภาคกลางบางส่วน ภาคตะวันออกบางส่วน ภาคตะวันตกบางส่วน และภาคใต้บางส่วน มีปริมาณฝนสะสม 6 ชั่วโมงข้างหน้า 60 – 90 มม. ส่วนบริเวณจังหวัดเพชรบูรณ์ กาฬสินธุ์ ยโสธร ระยอง และจันทบุรี จะมีปริมาณฝนสะสม 6 ชั่วโมงข้างหน้า 90 - 120 มม. ส่วนบริเวณจังหวัดแม่ฮ่องสอน ตาก นครสวรรค์ ชัยภูมิ ขอนแก่น สกลนคร ร้อยเอ็ด ศรีสะเกษ อุบลราชธานี จะมีปริมาณฝนสะสม 6 ชั่วโมงข้างหน้า 150 – 200 มม.

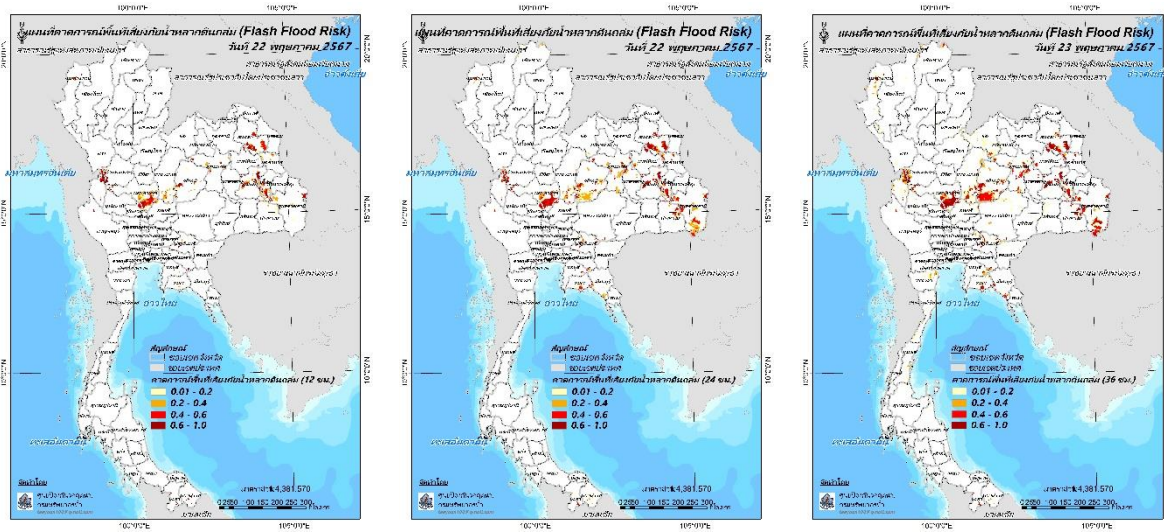


ปริมาณฝนคาดการณ์ในวันที่ 21 พฤษภาคม 2567      ปริมาณฝนคาดการณ์ในวันที่ 22 พฤษภาคม 2567

6) ความเสี่ยงจากน้ำท่วม

- การคาดการณ์พื้นที่เสี่ยงภัยน้ำหลากดินถล่มจากข้อมูล SEAFFGS วันที่ 21 พฤษภาคม 2567 ในอีก 12 ชม. 24 ชม. และ 36 ชม. พบพื้นที่เสี่ยง อ.เมือง อ.ปาย จ.แม่ฮ่องสอน / อ.อัมพวา จ.ตาก / อ.คลองลาน อ.ปางศิลาทอง อ.ขาณุวรลักษบุรี จ.กำแพงเพชร / อ.แม่वंก อ.แม่เปิน อ.ไพศาลี อ.ท่าตะโก อ.ตากฟ้า อ.ตาคลี อ.พยุหะคีรี อ.เมือง จ.นครสวรรค์ / อ.วิเชียรบุรี อ.ศรีเทพ จ.เพชรบูรณ์ / อ.ภักดีชุมพล อ.เทพสถิต อ.หนองบัวระเหว อ.เมือง อ.แก่งคร้อ จ.ชัยภูมิ / อ.ภูผาม่าน อ.มัญจาคีรี อ.เมือง อ.กระนวน อ.ชุมแพ อ.ชนบท จ.ขอนแก่น / อ.ยางตลาด อ.คำม่วง อ.ภูผินารายณ์ จ.กาฬสินธุ์ / อ.กุดบาก อ.นิคมน้ำออน อ.ภูพาน อ.โคกศรีสุพรรณ อ.โพนนาแก้ว อ.เมือง อ.พรรณานิคม อ.อากาศอำนวย จ.สกลนคร / อ.ดงหลวง อ.คำชะอี จ.มุกดาหาร / อ.จังหาร อ.เมือง อ.จตุรพักตรพิมาน อ.ธวัชบุรี อ.เสลภูมิ อ.โพนทอง อ.พนมไพร จ.ร้อยเอ็ด / อ.ทรายมูล อ.เมือง อ.คำเขื่อนแก้ว อ.มหาชนะชัย จ.ยโสธร / อ.ราชสีห์ อ.กันทรารมย์ อ.น้ำเกลี้ยง อ.โนนคูณ จ.ศรีสะเกษ / อ.เขื่องใน อ.วารินชำราบ อ.สำโรง อ.โขงเจียม อ.สว่างวีระวงศ์ อ.เดชอุดม อ.นาจะหลวย อ.น้ำยืน จ.อุบลราชธานี / อ.ครบุรี จ.นครราชสีมา / อ.นาดี อ.ประจันตคาม อ.เมือง จ.ปราจีนบุรี / อ.ท่าตะเกียบ จ.ฉะเชิงเทรา / อ.บ่อทอง จ.ชลบุรี / อ.แกลง อ.เมือง จ.ระยอง / อ.นายายอาม จ.จันทบุรี / อ.เมือง จ.สมุทรสงคราม / อ.เมือง จ.เพชรบุรี / อ.ธารโต อ.เบตง จ.ยะลา / อ.จะนะ จ.นราธิวาส

**แผนที่แสดงการคาดการณ์พื้นที่เสี่ยงภัยน้ำหลากดินถล่ม วันที่ 21 พฤษภาคม 2567**



วันที่ 22 พ.ค. 2567 (03:00 น.)      วันที่ 22 พ.ค. 2567 (15:00 น.)      วันที่ 23 พ.ค. 2567 (03:00 น.)

คำแนะนำ: ข้อมูลดังกล่าวเป็นการคาดการณ์พื้นที่เสี่ยงภัยน้ำหลาก โดยอาศัยข้อมูลปริมาณฝนจากดาวเทียม ดังนั้นรายงานฉบับนี้ควรใช้งานควบคู่ไปกับการตรวจวัดปริมาณฝนจริงภาคสนาม และข้อมูลจากเรดาร์เพื่อประกอบการตัดสินใจ