



ระบบติดตามสถานการณ์น้ำทางไกลอัตโนมัติ

กองวิเคราะห์และประเมินสถานการณ์น้ำ กรมทรัพยากรน้ำ กระทรวงทรัพยากรธรรมชาติและสิ่งแวดล้อม
180/3 ถนนพระรามที่ 6 ซอย 34 แขวงพญาไท เขตพญาไท กรุงเทพมหานคร 10400 โทรศัพท์ 0 2271 6000
<http://tele-nakhonsri.dwr.go.th>



รายงานสถานการณ์น้ำจังหวัดนครศรีธรรมราช วันที่ 30 เมษายน 2567

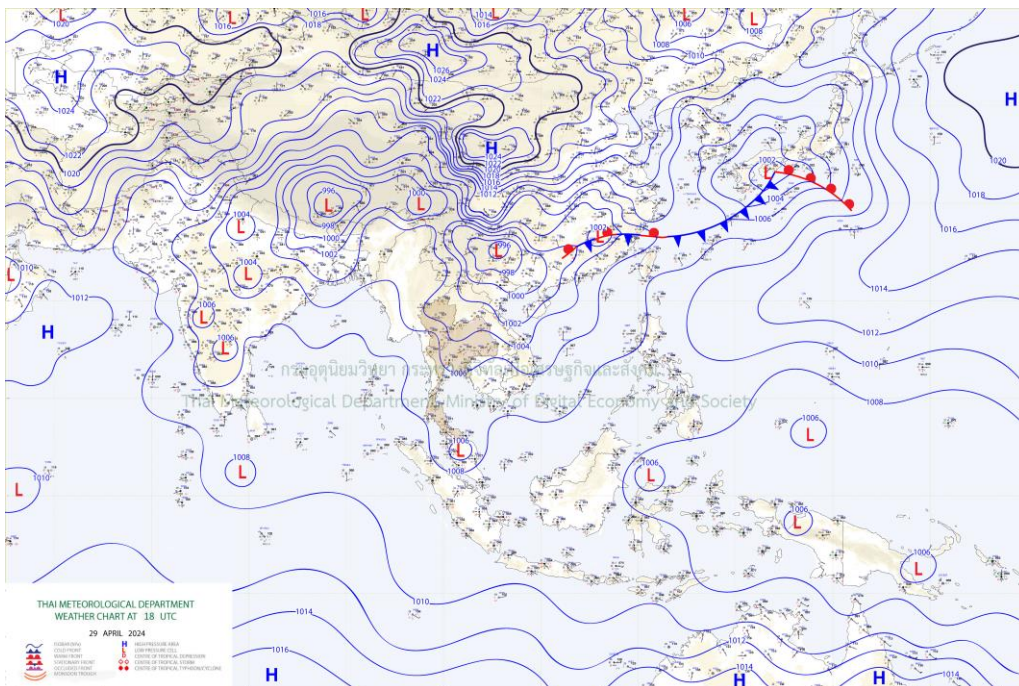
1) สภาพภูมิอากาศ (ที่มา : กรมอุตุนิยมวิทยา)

สภาพอากาศวันนี้

พยากรณ์อากาศ 24 ชั่วโมงข้างหน้า ความกดอากาศต่ำเนื่องจากความร้อนปกคลุมประเทศไทยตอนบน ลักษณะเช่นนี้ทำให้ประเทศไทยมีอากาศร้อนถึงร้อนจัดโดยทั่วไปกับมีฟ้าหลัวในตอนกลางวัน ในขณะที่มีลมใต้และลมตะวันตกเฉียงใต้พัดปกคลุมภาคตะวันออกเฉียงเหนือตอนล่างและภาคตะวันออก ทำให้บริเวณดังกล่าวยังคงมีฝนฟ้าคะนองกับมีลมกระโชกแรงบางแห่ง สำหรับลมตะวันตกเฉียงเหนือพัดปกคลุมทะเลอันดามัน และลมใต้พัดปกคลุมภาคใต้และอ่าวไทย ทำให้ภาคใต้มีฝนฟ้าคะนองบางแห่งฝุ่นละอองในระยะนี้: ภาคเหนือ ภาคตะวันออกเฉียงเหนือ และภาคกลางตอนบน มีการสะสมของฝุ่นละออง/หมอกควันอยู่ในเกณฑ์ปานกลางถึงค่อนข้างสูง เนื่องจากลมที่พัดปกคลุมมีกำลังอ่อน และการระบายอากาศในบริเวณดังกล่าวอยู่ในเกณฑ์ที่ไม่ดี

สภาพอากาศภาคใต้ (ฝั่งตะวันออก) (เวลา 6:00 น.วันนี้ - 6:00 น.วันพรุ่งนี้)

อากาศร้อนโดยทั่วไป และมีอากาศร้อนจัดบางแห่ง โดยมีฝนฟ้าคะนอง ร้อยละ 10 ของพื้นที่ ส่วนมากบริเวณจังหวัดสุราษฎร์ธานี นครศรีธรรมราช สงขลา ปัตตานี ยะลา และนราธิวาส อุณหภูมิต่ำสุด 24-29 องศาเซลเซียส อุณหภูมิสูงสุด 35-40 องศาเซลเซียสลมใต้ ความเร็ว 10-30 กม./ชม.ทะเลมีคลื่นต่ำกว่า 1 เมตร บริเวณที่มีฝนฟ้าคะนองคลื่นสูงมากกว่า 1 เมตร



แผนที่ภูมิอากาศ

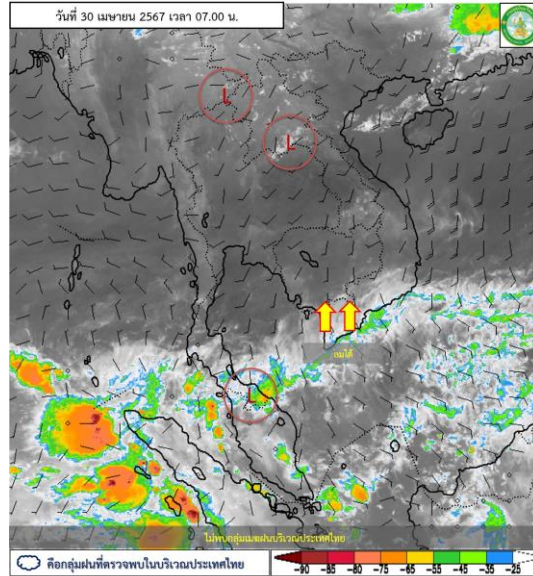


ระบบติดตามสถานการณ์น้ำทางไกลอัตโนมัติ

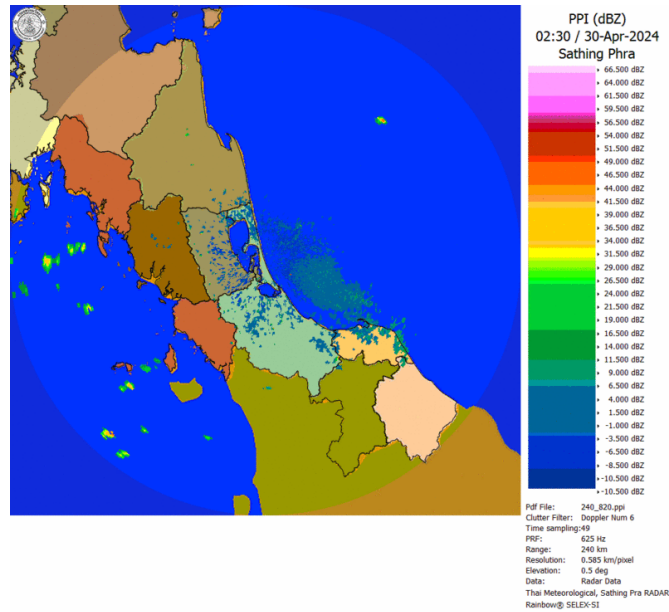
กองวิเคราะห์และประเมินสถานการณ์น้ำ กรมทรัพยากรน้ำ กระทรวงทรัพยากรธรรมชาติและสิ่งแวดล้อม
180/3 ถนนพระรามที่ 6 ซอย 34 แขวงพญาไท เขตพญาไท กรุงเทพมหานคร 10400 โทรศัพท์ 0 2271 6000
<http://tele-nakhonsri.dwr.go.th>



รายงานสถานการณ์น้ำจังหวัดนครศรีธรรมราช วันที่ 30 เมษายน 2567



ภาพถ่ายดาวเทียม



เรดาร์ตรวจอากาศ

ภาพถ่ายดาวเทียม : ไม่พบกลุ่มเมฆฝนปกคลุมบริเวณ

ภาพเรดาร์ : เวลา 7.00 น. พบกลุ่มฝนในบริเวณจังหวัดนครศรีธรรมราช



ระบบติดตามสถานการณ์น้ำทางไกลอัตโนมัติ

กองวิเคราะห์และประเมินสถานการณ์น้ำ กรมทรัพยากรน้ำ กระทรวงทรัพยากรธรรมชาติและสิ่งแวดล้อม
180/3 ถนนพระรามที่ 6 ซอย 34 แขวงพญาไท เขตพญาไท กรุงเทพมหานคร 10400 โทรศัพท์ 0 2271 6000
<http://tele-nakhonsri.dwr.go.th>



รายงานสถานการณ์น้ำจังหวัดนครศรีธรรมราช วันที่ 30 เมษายน 2567

2) สรุปสถานการณ์ฝน

สรุปสถานการณ์ฝนในพื้นที่จังหวัดนครศรีธรรมราช จากข้อมูลตรวจวัดปริมาณน้ำฝนของสถานีโทรมาตรของระบบติดตามสถานการณ์น้ำทางไกลอัตโนมัติ กรมทรัพยากรน้ำ ปริมาณน้ำฝนสะสม 24 ชั่วโมง ระหว่างวันที่ 29 เมษายน 2567 เวลา 07.00 น. ถึง วันที่ 30 เมษายน 2567 เวลา 07.00 น. และข้อมูลคาดการณ์ปริมาณน้ำฝนสะสม ดังแสดงในตารางนี้

สถานีโทรมาตร	ที่ตั้ง	ปริมาณฝนตรวจวัดสะสม (มม.)			ปริมาณฝนคาดการณ์ล่วงหน้า (มม.)		
		ฝนเมื่อวาน	ฝน 2 วัน	ฝน 3 วัน	วันนี้	1 วัน	2 วัน
สะพานตลาดบางแพง	ต.ชนอม อ.ชนอม จ.นครศรีธรรมราช	0	1	1	0	0	0
โรงเรียนท่าศาลา	ต.ท่าศาลา อ.ท่าศาลา จ.นครศรีธรรมราช	0	0	0	0	0	0
สะพานคลองท่าวัง	เทศบาลนครนครศรีธรรมราช อ.เมือง จ.นครศรีธรรมราช	0	0	0	0	0	0
สะพานคีรีวง	ต.กำโลน อ.ลานสกา จ.นครศรีธรรมราช	0	0	0	0	0	0
สะพานคลองเขาแก้ว	ต.เขาแก้ว อ.ลานสกา จ.นครศรีธรรมราช	0	0	0	0	0	0
สะพานตลาดเชียรใหญ่	ต.เชียรใหญ่ อ.เชียรใหญ่ จ.นครศรีธรรมราช	0	0	0	0	0	0
โรงเรียนหัวไทร (เรือนประชาบาล)	ต.หัวไทร อ.หัวไทร จ.นครศรีธรรมราช	0	0	0	0	0	0
โรงเรียนบ้านวังหอน	ต.วังอ่าง อ.ชะอวด จ.นครศรีธรรมราช	0	0	0	0	0	0
โรงเรียนวัดสำนักขัน	ต.ทุ่งโพธิ์ อ.จุฬาภรณ์ จ.นครศรีธรรมราช	0	0	0	0	0	0
โรงเรียนวัดท่ายาง 2	ต.ท่ายาง อ.ทุ่งใหญ่ จ.นครศรีธรรมราช	0	2	2.5	0	0	0
สะพานคลองท่าเสา	ต.นาหลวงเสน อ.ทุ่งสง จ.นครศรีธรรมราช	0	0	0	0	0	0



ระบบติดตามสถานการณ์น้ำทางไกลอัตโนมัติ

กองวิเคราะห์และประเมินสถานการณ์น้ำ กรมทรัพยากรน้ำ กระทรวงทรัพยากรธรรมชาติและสิ่งแวดล้อม
180/3 ถนนพระรามที่ 6 ซอย 34 แขวงพญาไท เขตพญาไท กรุงเทพมหานคร 10400 โทรศัพท์ 0 2271 6000
<http://tele-nakhonsri.dwr.go.th>



รายงานสถานการณ์น้ำจังหวัดนครศรีธรรมราช วันที่ 30 เมษายน 2567

3) สรุประดับน้ำรายวัน

สรุปสถานการณ์น้ำในพื้นที่จังหวัดนครศรีธรรมราช จากข้อมูลตรวจวัดระดับน้ำของสถานีโทรมาตรของระบบติดตามสถานการณ์น้ำทางไกลอัตโนมัติ กรมทรัพยากรน้ำ ณ เวลา 07.00 น. ของวันที่ 30 เมษายน 2567 และข้อมูลระดับน้ำคาดการณ์จากแบบจำลองคณิตศาสตร์ ดังแสดงในตารางนี้

สถานีโทรมาตร	ที่ตั้ง	ระดับเตือนภัย (ม.รทก.)	ข้อมูลระดับน้ำตรวจวัด (ม.รทก.)		ระดับน้ำคาดการณ์ล่วงหน้า (ม.รทก.)				แนวโน้ม
			เมื่อวาน	วันนี้	1 วัน	2 วัน	3 วัน	แนวโน้ม	
สะพานตลาดบางแพง	ต.ชนอม อ.ชนอม จ.นครศรีธรรมราช	3.272	0.24	-0.09	-0.03	-0.04	-0.02	เพิ่มขึ้น ▲	
สะพานปากน้ำสีชล	ต.สีชล อ.สีชล จ.นครศรีธรรมราช	4.797	0.16	-0.09	-0.04	-0.07	-0.06	ลดลง ▼	
สะพานบ้านโรงเหล็ก	ต.นบพิตา อ.นบพิตา จ.นครศรีธรรมราช	35.6	26.33	26.33	26.31	26.30	26.30	ลดลง ▼	
สะพานวัดท่าแพ	ต.ปากพูน อ.เมือง จ.นครศรีธรรมราช	5.34	-0.03	-0.2	-0.24	-0.25	-0.19	เพิ่มขึ้น ▲	
สะพานคลองท่าวัง	เทศบาลนครนครศรีธรรมราช อ.เมือง จ.นครศรีธรรมราช	4.09	0.28	0.29	0.24	0.26	0.25	เพิ่มขึ้น ▲	
สะพานคีรีวง	ต.กำโลน อ.ลานสกา จ.นครศรีธรรมราช	50	43.07	43.06	43.02	43.06	43.03	เพิ่มขึ้น ▲	
สะพานคลองวังเคียน	ต.ท่าประจักษ์ อ.ชะอวด จ.นครศรีธรรมราช	4.9	-0.45	-0.42	-0.42	-0.42	-0.43	ลดลง ▼	
สะพานตลาดเชียรใหญ่	ต.เชียรใหญ่ อ.เชียรใหญ่ จ.นครศรีธรรมราช	2.55	-1.17	-1.3	-1.26	-1.23	-1.24	เพิ่มขึ้น ▲	
สะพานวัดยางค่อม	ต.ยางค่อม อ.พิปูน จ.นครศรีธรรมราช	57.53	51.82	51.83	51.84	51.84	51.86	เพิ่มขึ้น ▲	
สะพานข้ามแม่น้ำตาปี ตลาดฉวาง	ต.ฉวาง อ.ฉวาง จ.นครศรีธรรมราช	29.25	-	-	-	-	-	-	
สะพานคลองท่าเสา	ต.นาหลวงเสน อ.ทุ่งสง จ.นครศรีธรรมราช	61.74	55.25	55.26	55.26	55.28	55.30	เพิ่มขึ้น ▲	



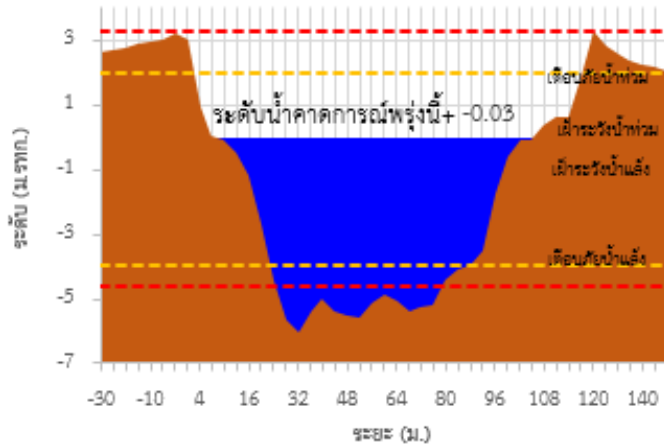
ระบบติดตามสถานการณ์น้ำทางไกลอัตโนมัติ

กองวิเคราะห์และประเมินสถานการณ์น้ำ กรมทรัพยากรน้ำ กระทรวงทรัพยากรธรรมชาติและสิ่งแวดล้อม
180/3 ถนนพระรามที่ 6 ซอย 34 แขวงพญาไท เขตพญาไท กรุงเทพมหานคร 10400 โทรศัพท์ 0 2271 6000
<http://tele-nakhonsri.dwr.go.th>

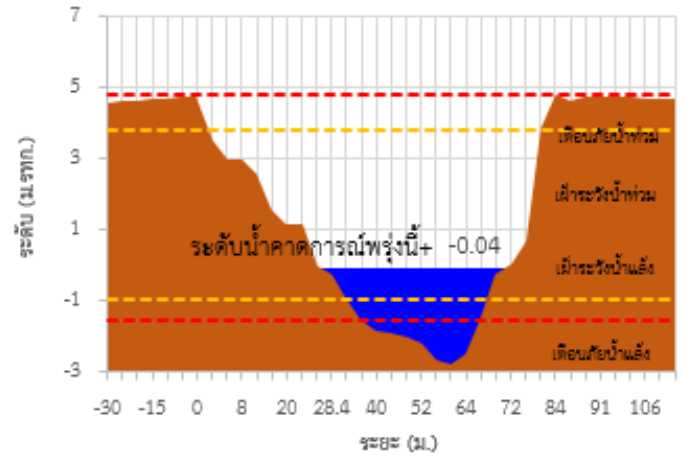


รายงานสถานการณ์น้ำจังหวัดนครศรีธรรมราช วันที่ 30 เมษายน 2567

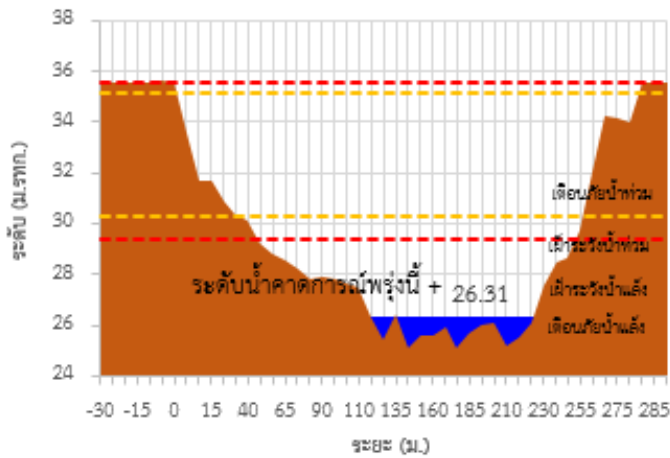
TC191704 สะพานตลาดบางแพง



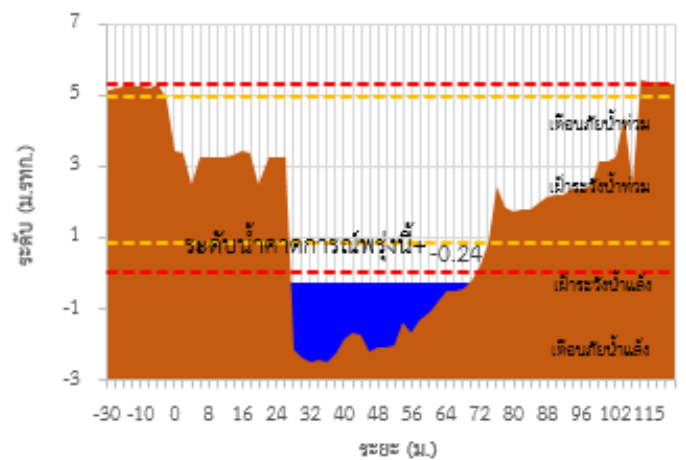
TC191705 สะพานปากน้ำลิขิต



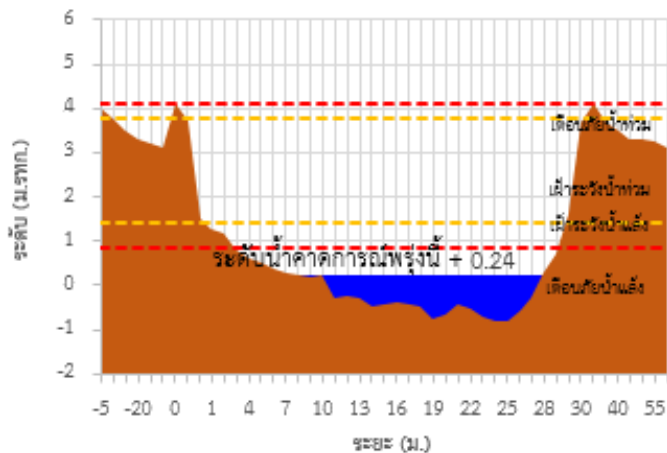
TC191802 สะพานบ้านโรงเหล็ก



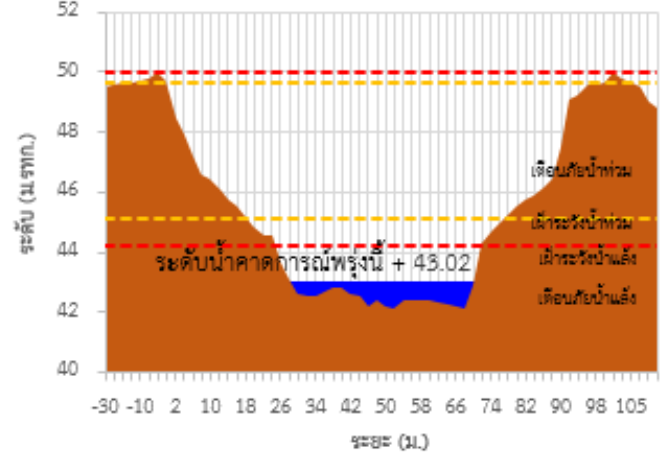
TC191911 สะพานวัดท่าแพ



TC191912 สะพานคลองท่าวัง



TC191913 สะพานคีรีวง





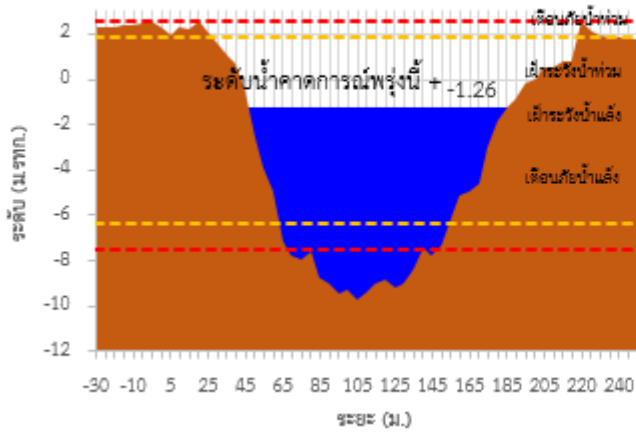
ระบบติดตามสถานการณ์น้ำทางไกลอัตโนมัติ

กองวิเคราะห์และประเมินสถานการณ์น้ำ กรมทรัพยากรน้ำ กระทรวงทรัพยากรธรรมชาติและสิ่งแวดล้อม
180/3 ถนนพระรามที่ 6 ซอย 34 แขวงพญาไท เขตพญาไท กรุงเทพมหานคร 10400 โทรศัพท์ 0 2271 6000
<http://tele-nakhonsri.dwr.go.th>

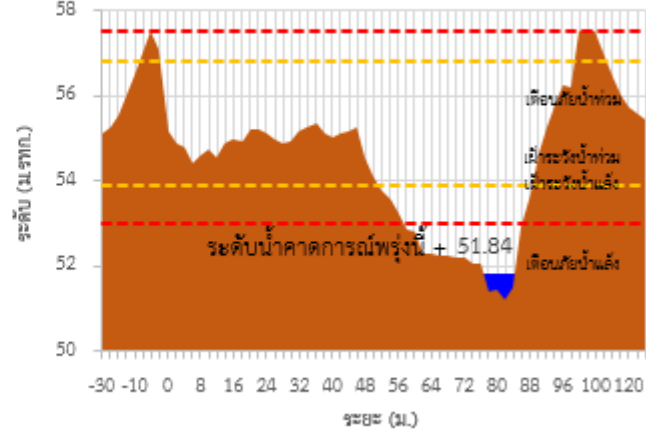


รายงานสถานการณ์น้ำจังหวัดนครศรีธรรมราช วันที่ 30 เมษายน 2567

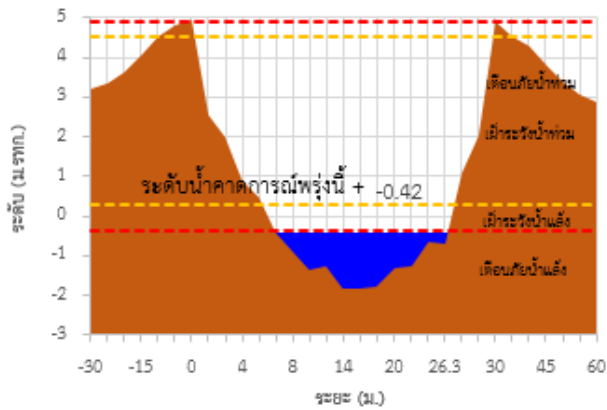
TC191918 สะพานตลาดเชียรใหญ่



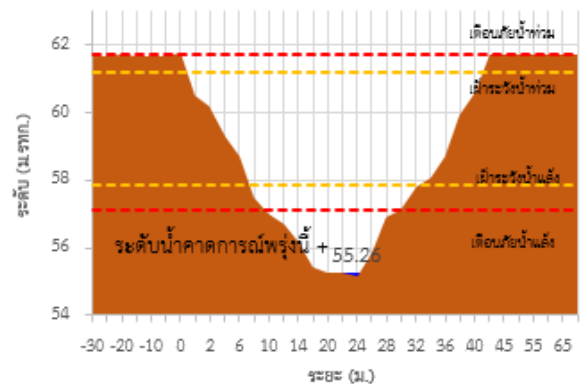
TC191002 สะพานวัดยางค้อม



TC191917 สะพานคลองวังเคียน



TC220901 สะพานคลองท่าเสา





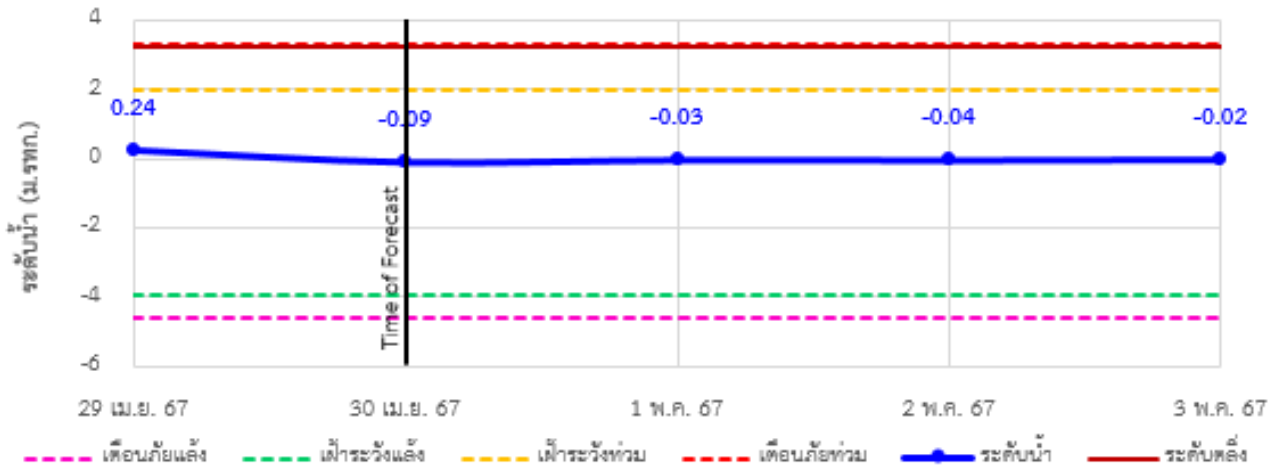
ระบบติดตามสถานการณ์น้ำทางไกลอัตโนมัติ

กองวิเคราะห์และประเมินสถานการณ์น้ำ กรมทรัพยากรน้ำ กระทรวงทรัพยากรธรรมชาติและสิ่งแวดล้อม
180/3 ถนนพระรามที่ 6 ซอย 34 แขวงพญาไท เขตพญาไท กรุงเทพมหานคร 10400 โทรศัพท์ 0 2271 6000
<http://tele-nakhonsri.dwr.go.th>

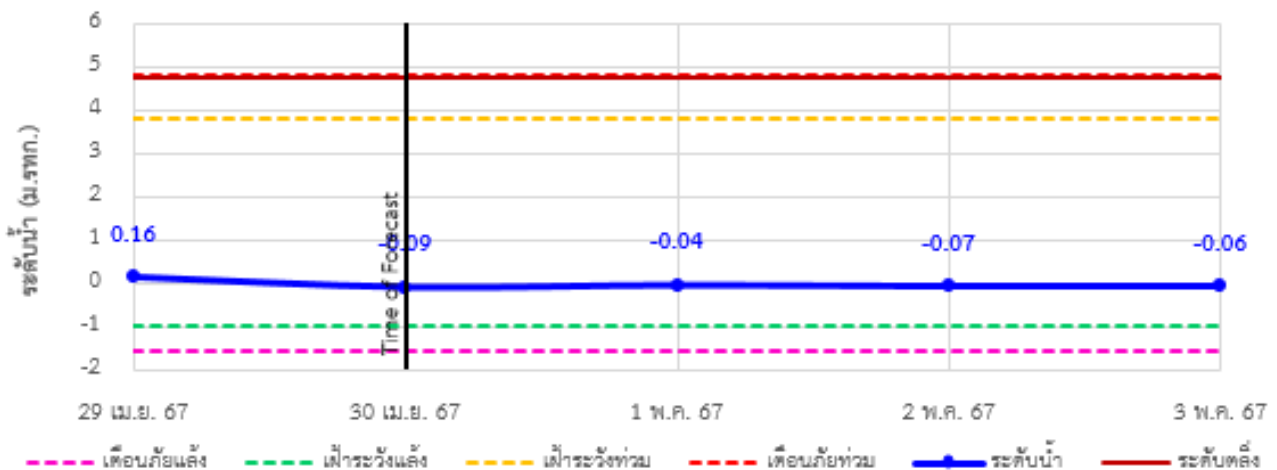


รายงานสถานการณ์น้ำจังหวัดนครศรีธรรมราช วันที่ 30 เมษายน 2567

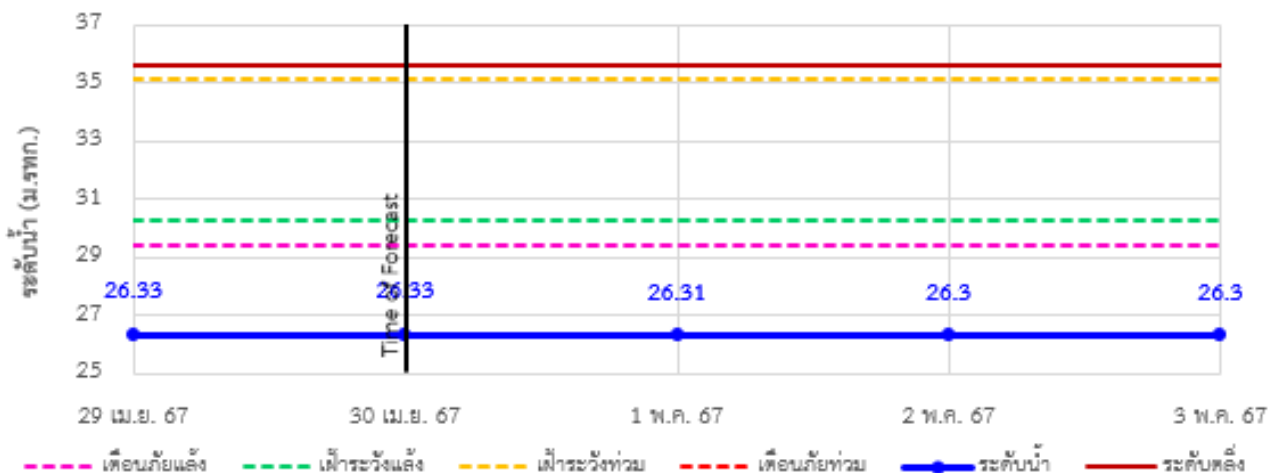
TC191704 สะพานตลาดบางแพง ต.ชนอม อ.ชนอม จ.นครศรีธรรมราช



TC191705 สะพานปากน้ำสิชล ต.สิชล อ.สิชล จ.นครศรีธรรมราช



TC191802 สะพานบ้านโรงเหล็ก ต.นบพิตำ อ.นบพิตำ จ.นครศรีธรรมราช





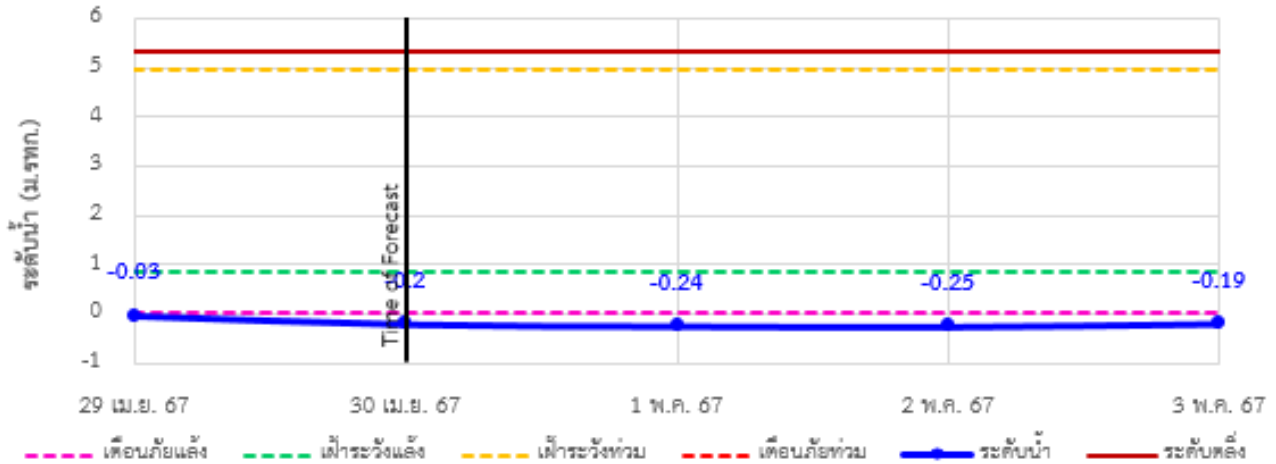
ระบบติดตามสถานการณ์น้ำทางไกลอัตโนมัติ

กองวิเคราะห์และประเมินสถานการณ์น้ำ กรมทรัพยากรน้ำ กระทรวงทรัพยากรธรรมชาติและสิ่งแวดล้อม
180/3 ถนนพระรามที่ 6 ซอย 34 แขวงพญาไท เขตพญาไท กรุงเทพมหานคร 10400 โทรศัพท์ 0 2271 6000
<http://tele-nakhonsri.dwr.go.th>

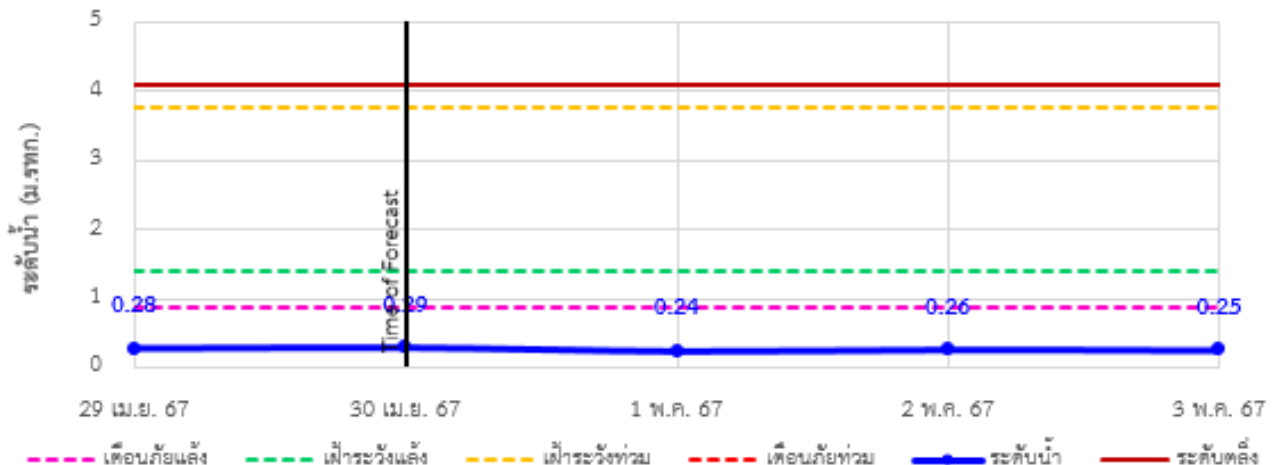


รายงานสถานการณ์น้ำจังหวัดนครศรีธรรมราช วันที่ 30 เมษายน 2567

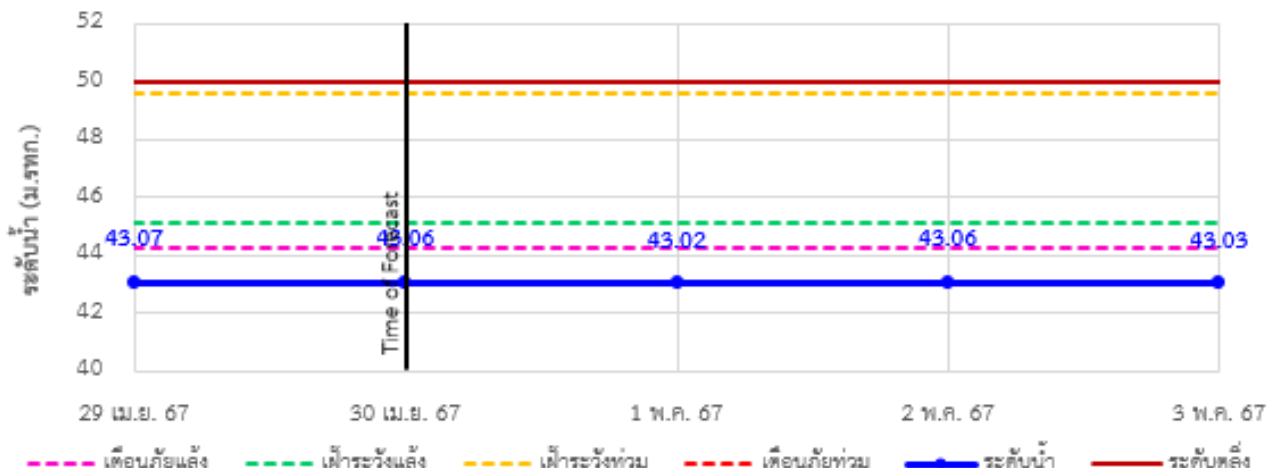
TC191911 สะพานวัดท่าแพ ต.ปากพูน อ.เมือง จ.นครศรีธรรมราช



TC191912 สะพานคลองท่าวัง เทศบาลนครนครศรีธรรมราช อ.เมือง จ.นครศรีธรรมราช



TC191913 สะพานคีรีวง ต.ท่าโสม อ.ลานสกา จ.นครศรีธรรมราช





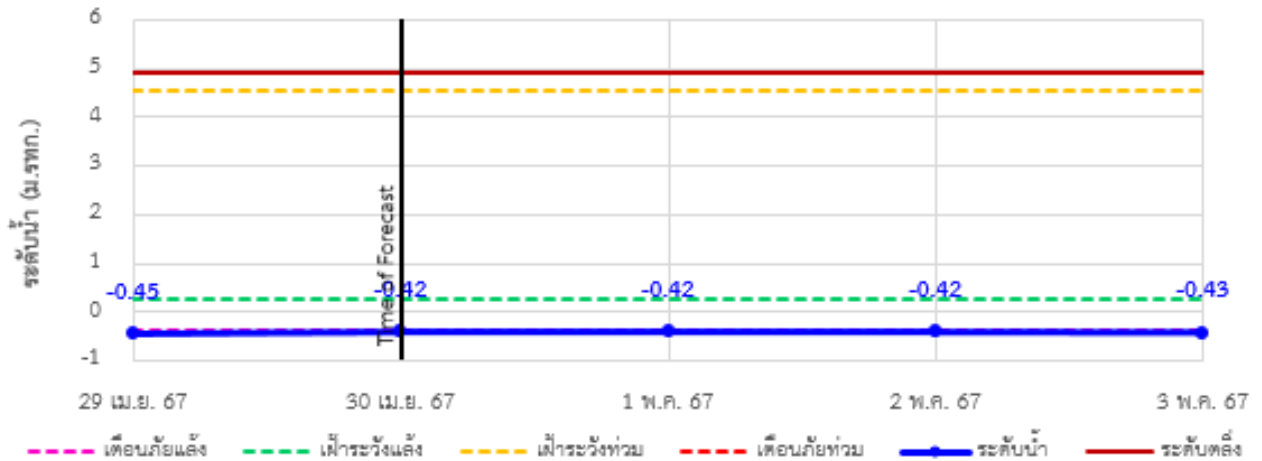
ระบบติดตามสถานการณ์น้ำทางไกลอัตโนมัติ

กองวิเคราะห์และประเมินสถานการณ์น้ำ กรมทรัพยากรน้ำ กระทรวงทรัพยากรธรรมชาติและสิ่งแวดล้อม
180/3 ถนนพระรามที่ 6 ซอย 34 แขวงพญาไท เขตพญาไท กรุงเทพมหานคร 10400 โทรศัพท์ 0 2271 6000
<http://tele-nakhonsri.dwr.go.th>

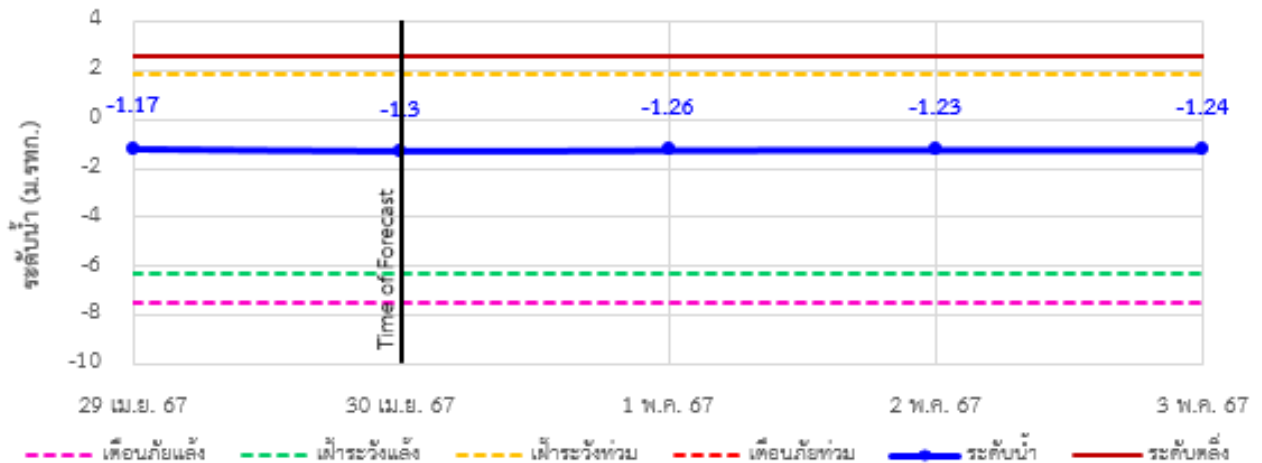


รายงานสถานการณ์น้ำจังหวัดนครศรีธรรมราช วันที่ 30 เมษายน 2567

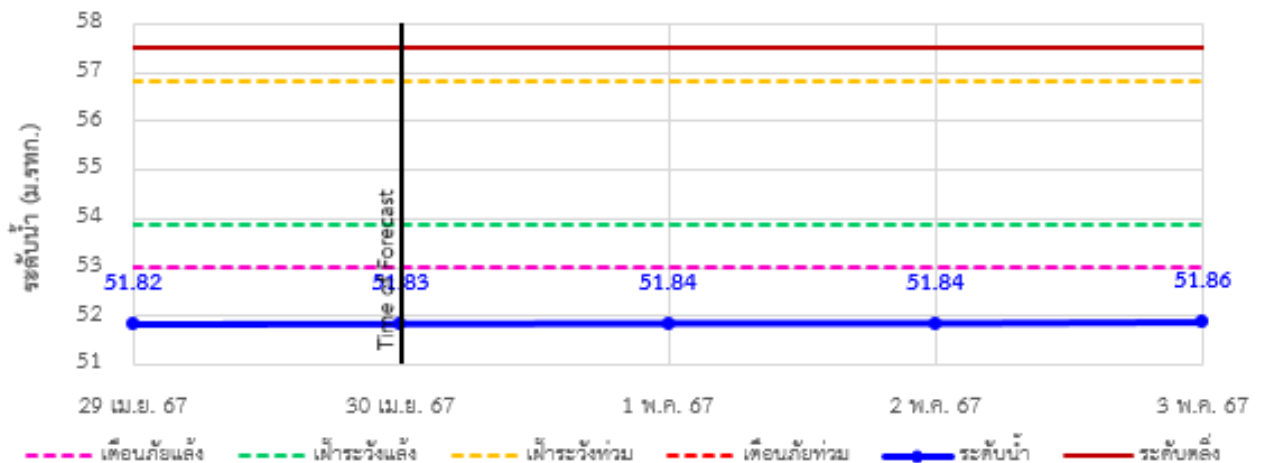
TC191917 สะพานคลองวังเคียน ต.ท่าประจะ อ.ชะอวด จ.นครศรีธรรมราช



TC191918 สะพานตลาดเข็ญใหญ่ ต.เข็ญใหญ่ อ.เข็ญใหญ่ จ.นครศรีธรรมราช



TC191002 สะพานวัดยางค้อม ต.ยางค้อม อ.พิปูน จ.นครศรีธรรมราช



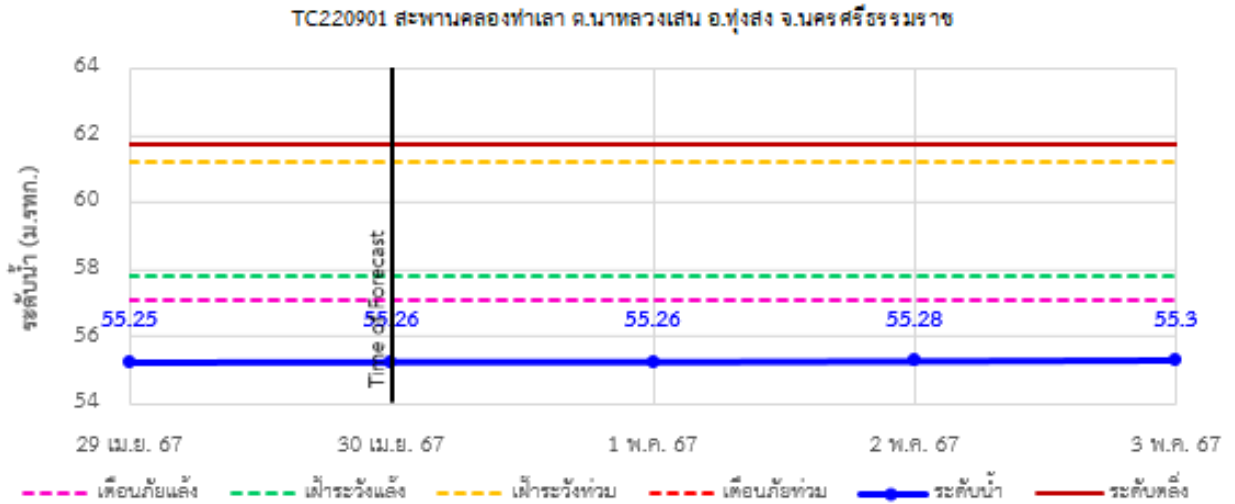


ระบบติดตามสถานการณ์น้ำทางไกลอัตโนมัติ

กองวิเคราะห์และประเมินสถานการณ์น้ำ กรมทรัพยากรน้ำ กระทรวงทรัพยากรธรรมชาติและสิ่งแวดล้อม
180/3 ถนนพระรามที่ 6 ซอย 34 แขวงพญาไท เขตพญาไท กรุงเทพมหานคร 10400 โทรศัพท์ 0 2271 6000
<http://tele-nakhonsri.dwr.go.th>



รายงานสถานการณ์น้ำจังหวัดนครศรีธรรมราช วันที่ 30 เมษายน 2567



รายงานสถานการณ์น้ำจังหวัดนครศรีธรรมราช วันที่ 30 เมษายน 2567

4) รายงานข้อมูลภาพ CCTV



TC191705 : สะพานปากน้ำลิซล
ต.ลิซล อ.ลิซล จ.นครศรีธรรมราช



TC191802 : สะพานบ้านโรงเหล็ก
ต.นบพิตำ อ.นบพิตำ จ.นครศรีธรรมราช



TC191911 : สะพานวัดท่าแพ
ต.ปากพูน อ.เมือง จ.นครศรีธรรมราช



TC191912 : สะพานคลองท่าวัง
เทศบาลนครนครศรีธรรมราช อ.เมือง จ.นครศรีธรรมราช



TC191913 : สะพานคีรีวง
ต.กำโลน อ.ลานสกา จ.นครศรีธรรมราช



TC191918 : สะพานตลาดเขียร์ใหญ่
ต.เขียร์ใหญ่ อ.เขียร์ใหญ่ จ.นครศรีธรรมราช



ระบบติดตามสถานการณ์น้ำทางไกลอัตโนมัติ

กองวิเคราะห์และประเมินสถานการณ์น้ำ กรมทรัพยากรน้ำ กระทรวงทรัพยากรธรรมชาติและสิ่งแวดล้อม
180/3 ถนนพระรามที่ 6 ซอย 34 แขวงพญาไท เขตพญาไท กรุงเทพมหานคร 10400 โทรศัพท์ 0 2271 6000
<http://tele-nakhonsri.dwr.go.th>



รายงานสถานการณ์น้ำจังหวัดนครศรีธรรมราช วันที่ 30 เมษายน 2567



TC191001 : สะพานข้ามแม่น้ำตาปี ตลาดฉวาง

ต.ฉวาง อ.ฉวาง จ.นครศรีธรรมราช



ระบบติดตามสถานการณ์น้ำทางไกลอัตโนมัติ

กองวิเคราะห์และประเมินสถานการณ์น้ำ กรมทรัพยากรน้ำ กระทรวงทรัพยากรธรรมชาติและสิ่งแวดล้อม
180/3 ถนนพระรามที่ 6 ซอย 34 แขวงพญาไท เขตพญาไท กรุงเทพมหานคร 10400 โทรศัพท์ 0 2271 6000
<http://tele-nakhonsri.dwr.go.th>



รายงานสถานการณ์น้ำจังหวัดนครศรีธรรมราช วันที่ 30 เมษายน 2567

5) สรุปสถานการณ์น้ำ

สรุปสถานการณ์น้ำในพื้นที่จังหวัดนครศรีธรรมราช สถานีสะพานบ้านโรงเหล็ก สถานีสะพานคลองท่าวัง สถานีสะพานวัดยางค้อม สะพานคลองท่าเลา สถานีสะพานคีรีวง สถานีสะพานวัดท่าแพ อยู่ในสภาวะเตือนภัยน้ำน้อย สถานีสะพานคลองวังเคียง อยู่ในสภาวะเฝ้าระวังน้ำน้อย ระดับน้ำในลำน้ำส่วนใหญ่มีแนวโน้มเพิ่มขึ้น



กองวิเคราะห์และประเมินสถานการณ์น้ำ กรมทรัพยากรน้ำ กระทรวงทรัพยากรธรรมชาติและสิ่งแวดล้อม (ชั้น 11) เลขที่ 180/3 ถนนพระรามที่ 6 ซอย 34 แขวงพญาไท เขตพญาไท กรุงเทพฯ 10400 โทรศัพท์ 0 2271 6000 เว็บไซต์ : mksdola.dwr.go.th อีเมล : mksdola@dwr.go.th



กองวิเคราะห์และประเมินสถานการณ์น้ำ กรมทรัพยากรน้ำ กระทรวงทรัพยากรธรรมชาติและสิ่งแวดล้อม (ชั้น 11) เลขที่ 180/3 ถนนพระรามที่ 6 ซอย 34 แขวงพญาไท เขตพญาไท กรุงเทพฯ 10400 โทรศัพท์ 0 2271 6000 เว็บไซต์ : mksdola.dwr.go.th อีเมล : mksdola@dwr.go.th



ระบบติดตามสถานการณ์น้ำทางไกลอัตโนมัติ

กองวิเคราะห์และประเมินสถานการณ์น้ำ กรมทรัพยากรน้ำ กระทรวงทรัพยากรธรรมชาติและสิ่งแวดล้อม
180/3 ถนนพระรามที่ 6 ซอย 34 แขวงพญาไท เขตพญาไท กรุงเทพมหานคร 10400 โทรศัพท์ 0 2271 6000
<http://tele-nakhonsri.dwr.go.th>



รายงานสถานการณ์น้ำจังหวัดนครศรีธรรมราช วันที่ 30 เมษายน 2567

