



ระบบติดตามสถานการณ์น้ำทางไกลอัตโนมัติ

กองวิเคราะห์และประเมินสถานการณ์น้ำ กรมทรัพยากรน้ำ กระทรวงทรัพยากรธรรมชาติและสิ่งแวดล้อม
180/3 ถนนพระรามที่ 6 ซอย 34 แขวงพญาไท เขตพญาไท กรุงเทพมหานคร 10400 โทรศัพท์ 0 2271 6000
<http://tele-bangpakong.dwr.go.th>



รายงานสถานการณ์น้ำลุ่มน้ำบางปะกง วันที่ 26 เมษายน 2567

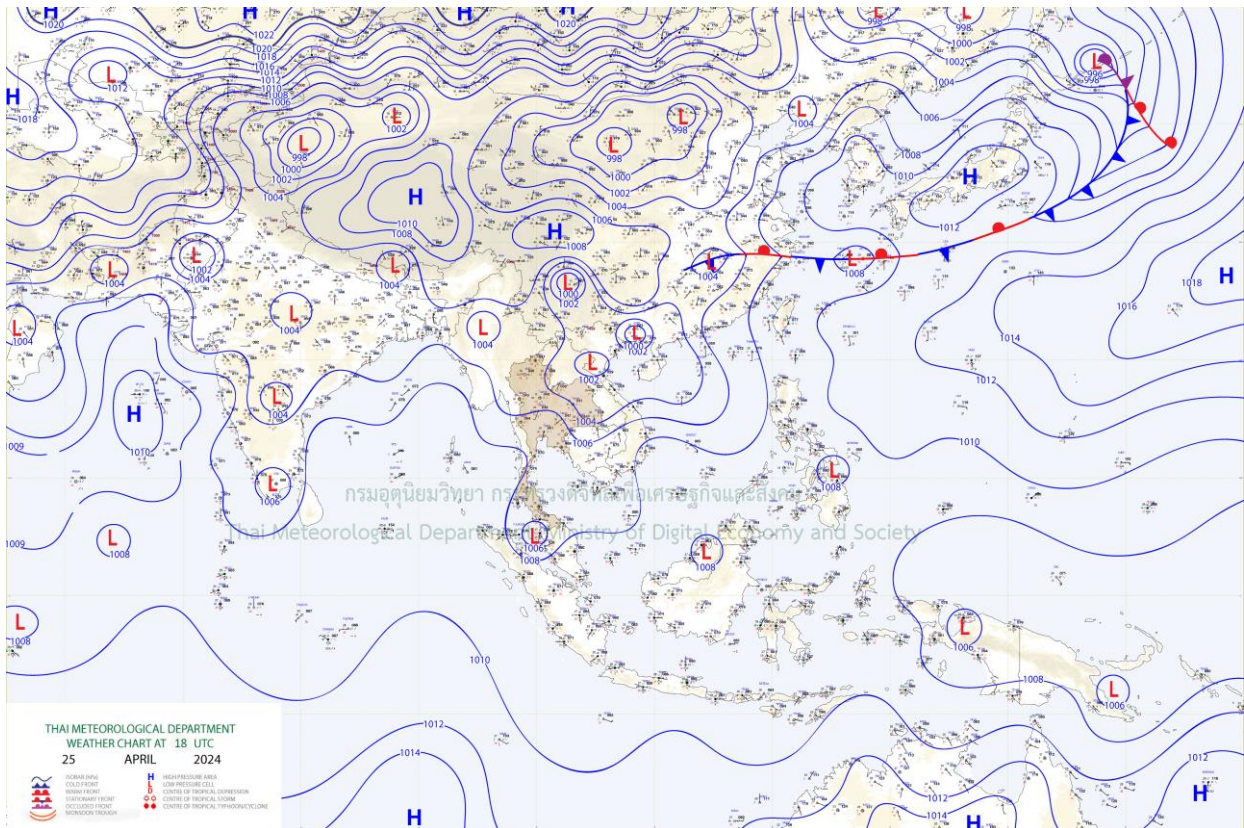
1) สภาพภูมิอากาศ (ที่มา : กรมอุตุนิยมวิทยา)

สภาพอากาศวันนี้

พยากรณ์อากาศ 24 ชั่วโมงข้างหน้า ความกดอากาศต่ำเนื่องจากความร้อนปกคลุมประเทศไทยตอนบน ลักษณะเช่นนี้ทำให้ประเทศไทยมีอากาศร้อนถึงร้อนจัดโดยทั่วไปกับมีฟ้าหลัวในตอนกลางวัน ในขณะที่มีลมใต้และลมตะวันออกเฉียงใต้พัดปกคลุมประเทศไทย อ่าวไทย และทะเลอันดามัน ทำให้บริเวณดังกล่าวมียังคงมีฝนฟ้าคะนองและลมกระโชกแรงบางแห่ง

สภาพอากาศภาคตะวันออก (เวลา 6:00 น.วันนี้ - 6:00 น.วันพรุ่งนี้)

อากาศร้อนโดยทั่วไป กับมีฟ้าหลัวในตอนกลางวัน และมีอากาศร้อนจัดบางแห่ง โดยมีฝนฟ้าคะนอง ร้อยละ 10 ของพื้นที่ อุณหภูมิต่ำสุด 28-29 องศาเซลเซียส อุณหภูมิสูงสุด 37-41 องศาเซลเซียส ลมใต้ ความเร็ว 10-25 กม./ชม.



แผนที่อากาศ

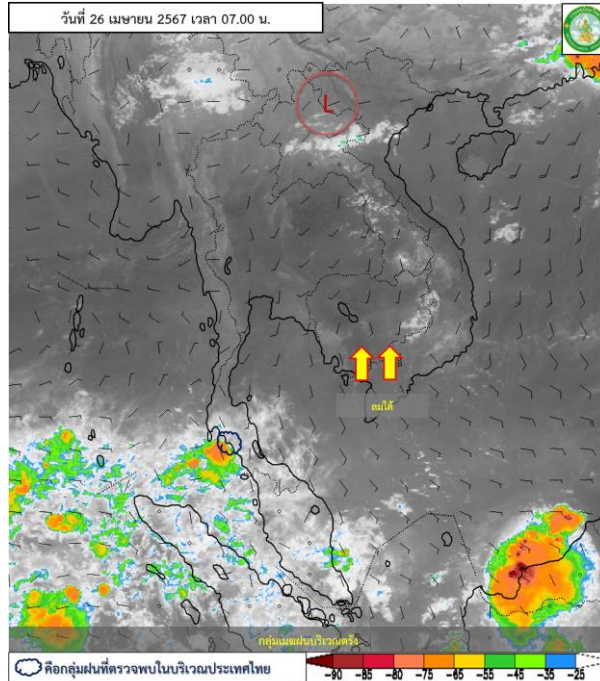


ระบบติดตามสถานการณ์น้ำทางไกลอัตโนมัติ

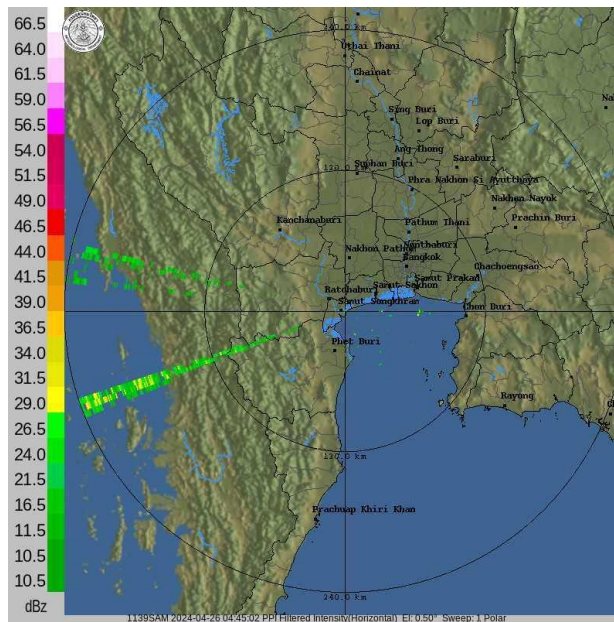
กองวิเคราะห์และประเมินสถานการณ์น้ำ กรมทรัพยากรน้ำ กระทรวงทรัพยากรธรรมชาติและสิ่งแวดล้อม
180/3 ถนนพระรามที่ 6 ซอย 34 แขวงพญาไท เขตพญาไท กรุงเทพมหานคร 10400 โทรศัพท์ 0 2271 6000
<http://tele-bangpakong.dwr.go.th>



รายงานสถานการณ์น้ำลุ่มน้ำบางปะกง วันที่ 26 เมษายน 2567



ภาพถ่ายดาวเทียม



เรดาร์ตรวจอากาศ

ภาพถ่ายดาวเทียม : พบกลุ่มเมฆฝนบริเวณจังหวัดตรัง

ภาพเรดาร์ : เวลา 7.00 น. ไม่พบกลุ่มเมฆฝนปกคลุมบริเวณลุ่มน้ำบางปะกง



ระบบติดตามสถานการณ์น้ำทางไกลอัตโนมัติ

กองวิเคราะห์และประเมินสถานการณ์น้ำ กรมทรัพยากรน้ำ กระทรวงทรัพยากรธรรมชาติและสิ่งแวดล้อม
180/3 ถนนพระรามที่ 6 ซอย 34 แขวงพญาไท เขตพญาไท กรุงเทพมหานคร 10400 โทรศัพท์ 0 2271 6000
<http://tele-bangpakong.dwr.go.th>



รายงานสถานการณ์น้ำลุ่มน้ำบางปะกง วันที่ 26 เมษายน 2567

2) สรุปสถานการณ์ฝน

สรุปสถานการณ์ฝนในลุ่มน้ำบางปะกง จากข้อมูลตรวจวัดปริมาณน้ำฝนของสถานีโทรมาตรของระบบติดตามสถานการณ์น้ำทางไกลอัตโนมัติอัตโนมัติ (ลุ่มน้ำบางปะกง) กรมทรัพยากรน้ำ สະสม 24 ชั่วโมง ระหว่างวันที่ 25 เมษายน 2567 เวลา 07:00 น. ถึง วันที่ 26 เมษายน 2567 เวลา 07:00 น. และข้อมูลคาดการณ์ปริมาณน้ำฝน สະสม ดังแสดงในตารางนี้

| สถานีโทรมาตร | ที่ตั้ง | ปริมาณฝนตรวจวัดสะสม (มม.) | | | ปริมาณฝนคาดการณ์ล่วงหน้า (มม.) | | |
|------------------------|---|---------------------------|----------|----------|--------------------------------|-------|-------|
| | | ฝนเมื่อวาน | ฝน 2 วัน | ฝน 3 วัน | วันนี้ | 1 วัน | 2 วัน |
| บ้านโสธร (ค่ายศรีโสธร) | ต.หน้าเมือง อ.เมือง จ.ฉะเชิงเทรา | 5.0 | 5.0 | 5.0 | 0.0 | 0.0 | 0.0 |
| บ้านบางขนาก | ต.บางขนาก อ.บางน้ำเปรี้ยว จ.ฉะเชิงเทรา | 15.0 | 15.0 | 15.0 | 0.0 | 0.0 | 0.0 |
| บ้านโยธะกา | ต.บางเตย อ.บ้านสร้าง จ.ปราจีนบุรี | 3.0 | 3.0 | 3.0 | 0.0 | 0.0 | 0.0 |
| บ้านใหม่ (เขานางบัวช) | ต.ศรีนาวา อ.เมือง จ.นครนายก | 1.5 | 1.5 | 1.5 | 0.0 | 0.0 | 0.0 |
| บ้านสร้าง | ต.บ้านสร้าง อ.บ้านสร้าง จ.ปราจีนบุรี | 1.0 | 1.0 | 1.0 | 0.0 | 0.0 | 0.0 |
| บ้านหาดสูง | ต.วังตาล อ.กบินทร์บุรี จ.ปราจีนบุรี | 0.0 | 0.0 | 0.0 | 0.0 | 0.0 | 0.0 |
| บ้านโคกอุดม | ต.หนองก่ อ.กบินทร์บุรี จ.ปราจีนบุรี | 0.0 | 0.0 | 0.0 | 1.0 | 0.0 | 0.0 |
| บ้านชะอม(แควหนุमान) | ต.ลำพันตา อ.นาดี จ.ปราจีนบุรี | 0.0 | 0.0 | 0.0 | 0.0 | 0.0 | 0.0 |
| บ้านกุดบอน | ต.วังตะเคียน อ.กบินทร์บุรี จ.ปราจีนบุรี | 0.0 | 0.0 | 0.0 | 0.0 | 0.0 | 0.0 |
| บ้านเก่าเขาฉกรรจ์ | ต.หนองหว้า อ.เขาฉกรรจ์ จ.สระแก้ว | 0.0 | 0.0 | 0.0 | 0.0 | 0.0 | 0.0 |
| บ้านแก่งไทร | ต.หนองบอน อ.เมือง จ.สระแก้ว | 0.0 | 0.0 | 0.0 | 0.0 | 0.0 | 0.0 |
| บ้านทุ่งยายชี | ต.ท่าตะเกียบ อ.ท่าตะเกียบ จ.ฉะเชิงเทรา | 0.0 | 0.0 | 0.0 | 5.5 | 0.0 | 0.0 |
| บ้านทุ่งกระทราย | ต.เกาะจันทร์ อ.เกาะจันทร์ จ.ชลบุรี | 0.0 | 0.0 | 0.0 | 0.0 | 0.0 | 0.0 |
| บ้านป่าชะ | ต.ป่าชะ อ.บ้านนา จ.นครนายก | 1.5 | 1.5 | 1.5 | 0.0 | 0.0 | 0.0 |
| บ้านท่าไผ่ป่า | ต.วัดโบสถ์ อ.เมือง จ.ปราจีนบุรี | 0.0 | 0.0 | 0.0 | 0.0 | 0.0 | 0.0 |
| บ้านวังกะจะ | ต.วังเย็น อ.แปลงยาว จ.ฉะเชิงเทรา | 0.0 | 0.0 | 0.0 | 0.0 | 0.0 | 0.0 |
| บ้านวังท่าช้าง | ต.วังท่าช้าง อ.กบินทร์บุรี จ.ปราจีนบุรี | 0.0 | 0.0 | 0.0 | 0.0 | 0.0 | 0.0 |
| บ้านโคกปีป (ศรีมโหสถ) | ต.โคกปีป อ.ศรีมโหสถ จ.ปราจีนบุรี | 5.5 | 5.5 | 5.5 | 0.0 | 0.0 | 0.0 |



ระบบติดตามสถานการณ์น้ำทางไกลอัตโนมัติ

กองวิเคราะห์และประเมินสถานการณ์น้ำ กรมทรัพยากรน้ำ กระทรวงทรัพยากรธรรมชาติและสิ่งแวดล้อม
180/3 ถนนพระรามที่ 6 ซอย 34 แขวงพญาไท เขตพญาไท กรุงเทพมหานคร 10400 โทรศัพท์ 0 2271 6000
<http://tele-bangpakong.dwr.go.th>



รายงานสถานการณ์น้ำลุ่มน้ำบางปะกง วันที่ 26 เมษายน 2567

| สถานีโทรมาตร | ที่ตั้ง | ปริมาณฝนตรวจวัดสะสม (มม.) | | | ปริมาณฝนคาดการณ์ล่วงหน้า (มม.) | | |
|----------------------|---------------------------------------|---------------------------|----------|----------|--------------------------------|-------|-------|
| | | ฝนเมื่อวาน | ฝน 2 วัน | ฝน 3 วัน | วันนี้ | 1 วัน | 2 วัน |
| บ้านชะอม (บำรุงธรรม) | ต.ชะอม อ.แก่งคอย จ.สระบุรี | 0.0 | 0.0 | 0.0 | 0.0 | 0.0 | 0.0 |
| บ้านช่องมะเฟือง | ต.หนองรี อ.เมือง จ.ชลบุรี | 0.0 | 0.0 | 0.0 | 0.0 | 0.0 | 0.0 |
| บ้านช่อง | ต.วัดสุวรรณ อ.บ่อทอง จ.ชลบุรี | 0.0 | 0.0 | 0.0 | 0.0 | 0.0 | 0.0 |
| บ้านชำปางาม | ต.ท่ากระดาน อ.สนามชัยเขต จ.ฉะเชิงเทรา | 0.0 | 0.0 | 0.0 | 0.0 | 0.0 | 0.0 |
| บ้านแก่งใหญ่ | ต.แก่งดินสอ อ.นาดี จ.ปราจีนบุรี | 0.0 | 0.0 | 0.0 | 0.0 | 0.0 | 0.0 |
| บ้านตะคร้อเหนือ | ต.บุฝ้าย อ.ประจันตคาม จ.ปราจีนบุรี | 0.0 | 0.0 | 0.0 | 0.0 | 0.0 | 0.0 |
| บ้านตากฟ้า | ต.ชัยมะกรูด อ.คลองหาด จ.สระแก้ว | 0.0 | 0.0 | 0.0 | 0.5 | 0.0 | 0.0 |
| บ้านห้วยชัน | ต.ช่องกุ่ม อ.วัฒนานคร จ.สระแก้ว | 0.0 | 0.0 | 0.0 | 0.0 | 0.0 | 0.0 |
| บ้านไทรทอง | ต.พระเพลิง อ.เขาฉกรรจ์ จ.สระแก้ว | 0.0 | 0.0 | 0.0 | 0.0 | 0.0 | 0.0 |



ระบบติดตามสถานการณ์น้ำทางไกลอัตโนมัติ

กองวิเคราะห์และประเมินสถานการณ์น้ำ กรมทรัพยากรน้ำ กระทรวงทรัพยากรธรรมชาติและสิ่งแวดล้อม
180/3 ถนนพระรามที่ 6 ซอย 34 แขวงพญาไท เขตพญาไท กรุงเทพมหานคร 10400 โทรศัพท์ 0 2271 6000
<http://tele-bangpakong.dwr.go.th>



รายงานสถานการณ์น้ำลุ่มน้ำบางปะกง วันที่ 26 เมษายน 2567

3) สรุประดับน้ำรายวัน

สรุปสถานการณ์น้ำในพื้นที่ลุ่มน้ำบางปะกง จากข้อมูลตรวจวัดระดับน้ำของสถานีโทรมาตรโครงการติดตามสถานการณ์น้ำทางไกลอัตโนมัติ กรมทรัพยากรน้ำ ณ เวลา 07:00 น. ของวันที่ 26 เมษายน 2567 และข้อมูลระดับน้ำคาดการณ์จากแบบจำลองคณิตศาสตร์ ดังแสดงในตารางนี้

| สถานีโทรมาตร | ที่ตั้ง | ระดับเตือนภัย (ม.รทก.) | ข้อมูลระดับน้ำตรวจวัด (ม.รทก.) | | ระดับน้ำคาดการณ์ล่วงหน้า (ม.รทก.) | | | |
|------------------------|---|------------------------|--------------------------------|--------|-----------------------------------|-------|-------|-------------|
| | | | เมื่อวาน | วันนี้ | 1 วัน | 2 วัน | 3 วัน | แนวโน้ม |
| บ้านโสธร (ค่ายศรีโสธร) | ต.หน้าเมือง อ.เมือง จ.ฉะเชิงเทรา | 2.18 | 0.34 | 0.42 | 0.42 | 0.42 | 0.42 | เพิ่มขึ้น ▲ |
| บ้านบางขนาก | ต.บางขนาก อ.บางน้ำเปรี้ยว จ.ฉะเชิงเทรา | 1.27 | -1.24 | -1.24 | -1.24 | -1.24 | -1.25 | ลดลง ▼ |
| บ้านโยธะกา | ต.บางเตย อ.บ้านสร้าง จ.ปราจีนบุรี | 1.38 | 0.29 | 0.66 | 0.66 | 0.66 | 0.66 | เพิ่มขึ้น ▲ |
| บ้านใหม่ (เขานางบัวช) | ต.ศรีนาวา อ.เมือง จ.นครนายก | 11.25 | 6.54 | 6.53 | 6.54 | 6.56 | 6.57 | เพิ่มขึ้น ▲ |
| บ้านสร้าง | ต.บ้านสร้าง อ.บ้านสร้าง จ.ปราจีนบุรี | 3.20 | 0.41 | 0.71 | 0.35 | 0.26 | 0.37 | เพิ่มขึ้น ▲ |
| บ้านหาดสูง | ต.วังตาล อ.กบินทร์บุรี จ.ปราจีนบุรี | 11.00 | 0.88 | 0.86 | 0.86 | 0.86 | 0.87 | เพิ่มขึ้น ▲ |
| บ้านโคกอุดม | ต.หนองกี่ อ.กบินทร์บุรี จ.ปราจีนบุรี | 9.76 | 1.43 | 1.39 | 1.39 | 1.40 | 1.40 | เพิ่มขึ้น ▲ |
| บ้านชะอม(แควหนุมาน) | ต.สำพันตา อ.นาดี จ.ปราจีนบุรี | 9.51 | 0.86 | 0.84 | 0.84 | 0.84 | 0.85 | เพิ่มขึ้น ▲ |
| บ้านกุดบอน | ต.วังตะเคียน อ.กบินทร์บุรี จ.ปราจีนบุรี | 17.49 | 5.48 | 5.49 | 5.48 | 5.48 | 5.48 | เพิ่มขึ้น ▲ |
| บ้านเก่าเขาฉกรรจ์ | ต.หนองหัว อ.เขาฉกรรจ์ จ.สระแก้ว | 52.48 | 41.77 | 41.76 | 41.84 | 41.93 | 42.01 | เพิ่มขึ้น ▲ |
| บ้านแก่งไทร | ต.หนองบอน อ.เมือง จ.สระแก้ว | 33.96 | 25.81 | 25.81 | 25.81 | 25.81 | 25.81 | คงที่ ► |
| บ้านทุ่งยายชี | ต.ท่าตะเกียบ อ.ท่าตะเกียบ จ.ฉะเชิงเทรา | 9.67 | -0.13 | -0.13 | -0.13 | -0.13 | -0.13 | ลดลง ▼ |
| บ้านทุ่งกระทราย | ต.เกาะจันทร์ อ.เกาะจันทร์ จ.ชลบุรี | 6.95 | 1.52 | 1.51 | 1.51 | 1.52 | 1.52 | เพิ่มขึ้น ▲ |
| บ้านป่าชะ | ต.ป่าชะ อ.บ้านนา จ.นครนายก | 7.31 | 2.54 | 2.53 | 2.54 | 2.54 | 2.55 | เพิ่มขึ้น ▲ |
| บ้านท่าไผ่ป่า | ต.วัดโบสถ์ อ.เมือง จ.ปราจีนบุรี | 5.063 | 2.58 | 3.29 | 2.59 | 2.59 | 2.59 | คงที่ ► |



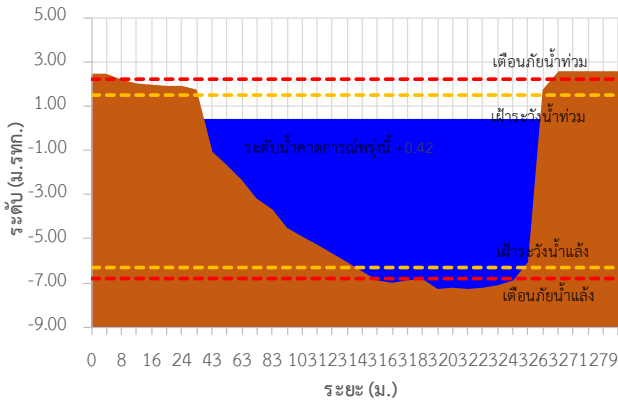
ระบบติดตามสถานการณ์น้ำทางไกลอัตโนมัติ

กองวิเคราะห์และประเมินสถานการณ์น้ำ กรมทรัพยากรน้ำ กระทรวงทรัพยากรธรรมชาติและสิ่งแวดล้อม
180/3 ถนนพระรามที่ 6 ซอย 34 แขวงพญาไท เขตพญาไท กรุงเทพมหานคร 10400 โทรศัพท์ 0 2271 6000
<http://tele-bangpakong.dwr.go.th>

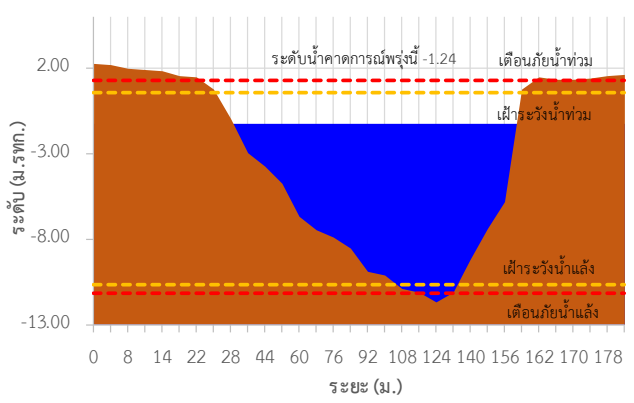


รายงานสถานการณ์น้ำลุ่มน้ำบางปะกง วันที่ 26 เมษายน 2567

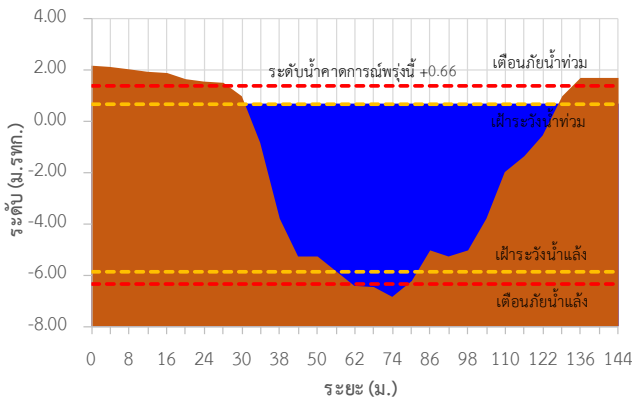
TC151003 บ้านโสธร (ค่ายศรีโสธร) ต.หน้าเมือง อ.เมือง จ.ฉะเชิงเทรา



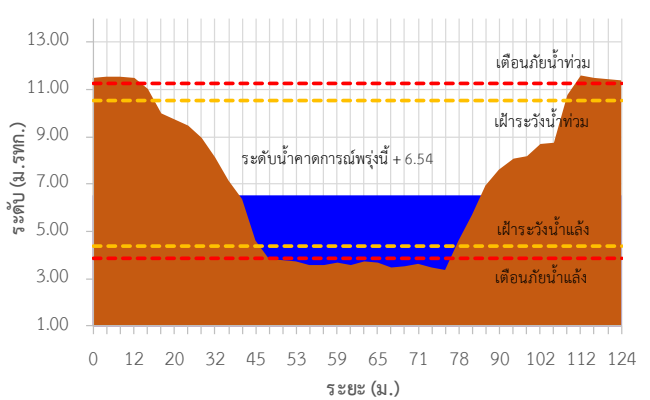
TC151002 บ้านบางขนาก ต.บางขนาก อ.บางน้ำเปรี้ยว จ.ฉะเชิงเทรา



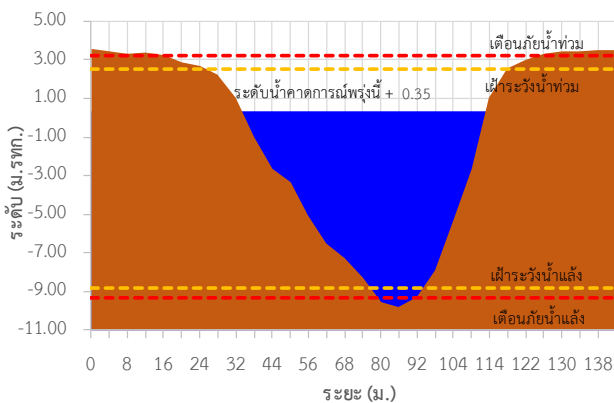
TC150603 บ้านโยธะกา ต.บางเตย อ.บ้านสร้าง จ.ปราจีนบุรี



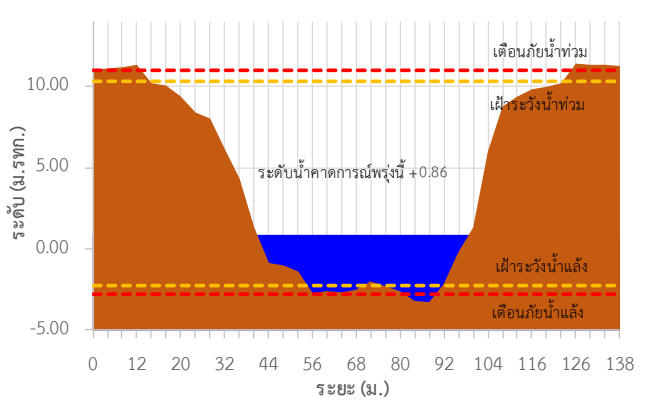
TC150602 บ้านใหม่ (เขานางบวช) ต.ศรีนาวา อ.เมือง จ.นครนายก



TC150503 บ้านสร้าง ต.บ้านสร้าง อ.บ้านสร้าง จ.ปราจีนบุรี



TC150501 บ้านหาดสูง ต.วังดาล อ.กบินทร์บุรี จ.ปราจีนบุรี





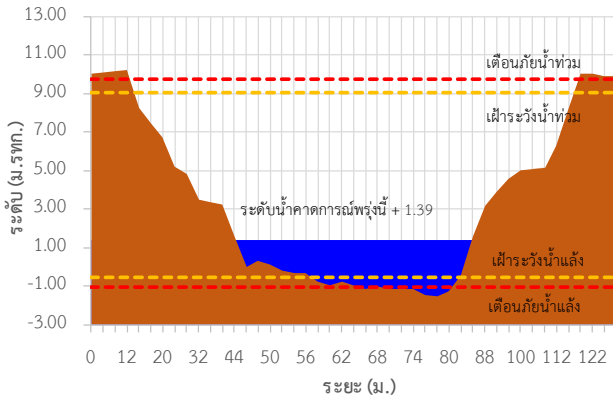
ระบบติดตามสถานการณ์น้ำทางไกลอัตโนมัติ

กองวิเคราะห์และประเมินสถานการณ์น้ำ กรมทรัพยากรน้ำ กระทรวงทรัพยากรธรรมชาติและสิ่งแวดล้อม
180/3 ถนนพระรามที่ 6 ซอย 34 แขวงพญาไท เขตพญาไท กรุงเทพมหานคร 10400 โทรศัพท์ 0 2271 6000
<http://tele-bangpakong.dwr.go.th>

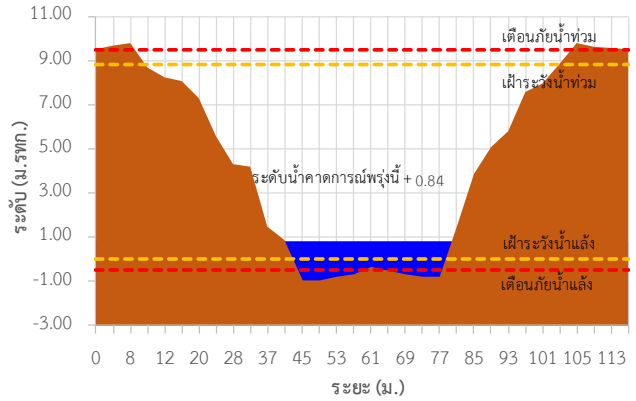


รายงานสถานการณ์น้ำลุ่มน้ำบางปะกง วันที่ 26 เมษายน 2567

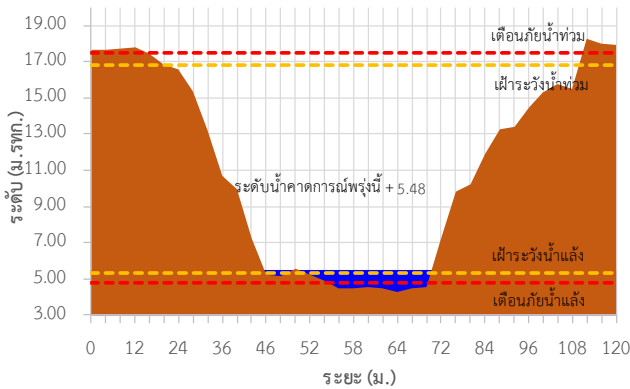
TC150407 บ้านโคกอุดม ต.หนองก่ อ.กบินทร์บุรี จ.ปราจีนบุรี



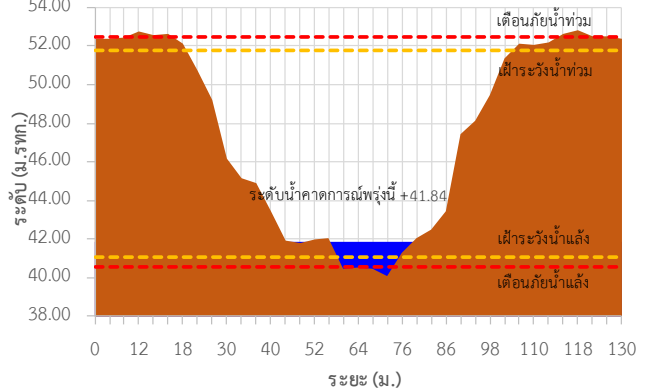
TC150408 บ้านชะอม(แควหนุมาน) ต.ลำพันตา อ.นาดี จ.ปราจีนบุรี



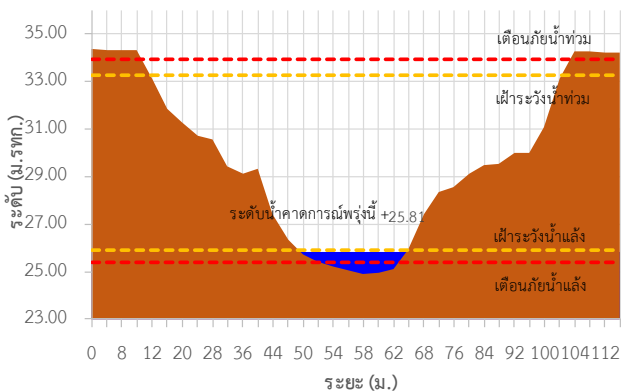
TC150301 บ้านกุดบอน ต.วังตะเคียน อ.กบินทร์บุรี จ.ปราจีนบุรี



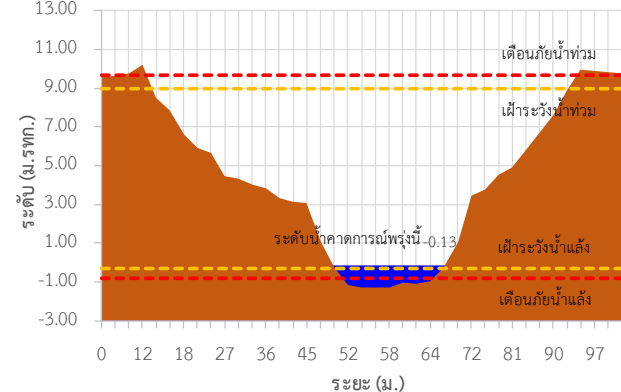
TC150105 บ้านเก่าเขาฉกรรจ์ ต.หนองหัว อ.เขาฉกรรจ์ จ.สระแก้ว



TC150204 บ้านแก่งไทร ต.หนองบอน อ.เมือง จ.สระแก้ว



TC150801 บ้านทุ่งยายชี ต.ท่าตะเียบ อ.ท่าตะเียบ จ.ฉะเชิงเทรา





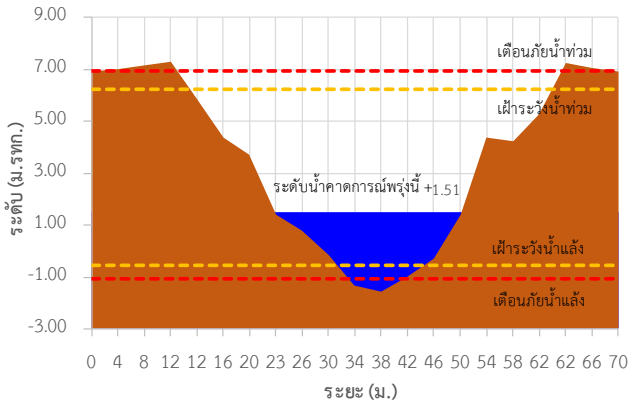
ระบบติดตามสถานการณ์น้ำทางไกลอัตโนมัติ

กองวิเคราะห์และประเมินสถานการณ์น้ำ กรมทรัพยากรน้ำ กระทรวงทรัพยากรธรรมชาติและสิ่งแวดล้อม
180/3 ถนนพระรามที่ 6 ซอย 34 แขวงพญาไท เขตพญาไท กรุงเทพมหานคร 10400 โทรศัพท์ 0 2271 6000
<http://tele-bangpakong.dwr.go.th>

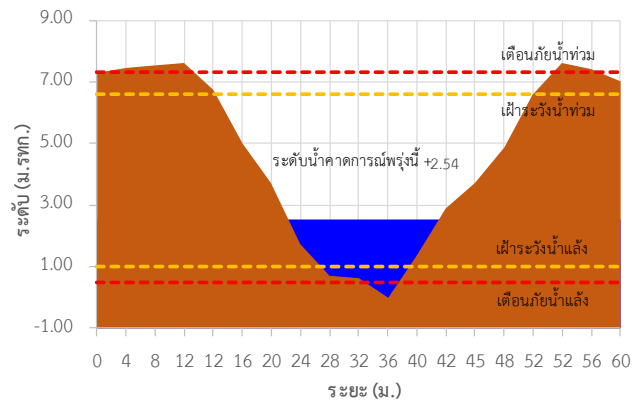


รายงานสถานการณ์น้ำลุ่มน้ำบางปะกง วันที่ 26 เมษายน 2567

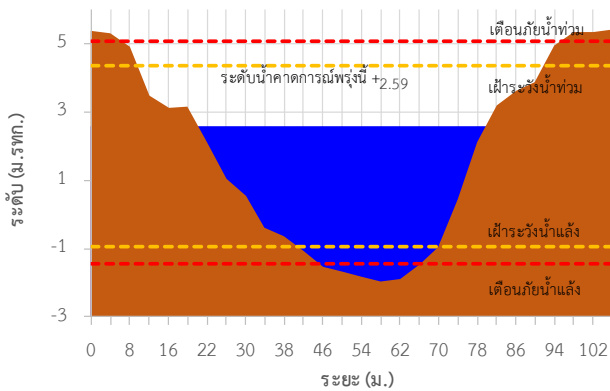
TC150901 บ้านทุ่งกระทาย ต.เกาะจันทร์ อ.เกาะจันทร์ จ.ชลบุรี



TC150604 บ้านป่าชะ ต.ป่าชะ อ.บ้านนา จ.นครนายก



TC150502 บ้านท่าไผ่ป่า ต.วัดโบสถ์ อ.เมือง จ.ปราจีนบุรี



4) สรุปสถานการณ์น้ำ

สรุปสถานการณ์น้ำในพื้นที่ลุ่มน้ำบางปะกง สถานีบ้านแก่งไทร อยู่ในภาวะฝักระวังน้ำน้อย ส่วนสถานีอื่นๆ อยู่ในภาวะปกติ ระดับน้ำในลำน้ำส่วนใหญ่มีแนวโน้มเพิ่มขึ้น



ระบบติดตามสถานการณ์น้ำทางไกลอัตโนมัติ

กองวิเคราะห์และประเมินสถานการณ์น้ำ กรมทรัพยากรน้ำ กระทรวงทรัพยากรธรรมชาติและสิ่งแวดล้อม
180/3 ถนนพระรามที่ 6 ซอย 34 แขวงพญาไท เขตพญาไท กรุงเทพมหานคร 10400 โทรศัพท์ 0 2271 6000
<http://tele-bangpakong.dwr.go.th>



รายงานสถานการณ์น้ำลุ่มน้ำบางปะกง วันที่ 26 เมษายน 2567

สรุปรายงานสถานการณ์นิฟลุ่มน้ำบางปะกง

ระบบติดตามสถานการณ์น้ำทางไกลอัตโนมัติ (ลุ่มน้ำบางปะกง) **วันศุกร์ที่ 26 เมษายน พ.ศ. 2567**

| สถานีตรวจวัด | อำเภอ | จังหวัด | ฝน (มม.) |
|---------------------------|---------------|------------|----------|
| 1) บ้านโสร (ค่ายศรีโสร) | เมือง | ฉะเชิงเทรา | 0.0 |
| 2) บ้านบางนก | บางน้ำเปรี้ยว | ฉะเชิงเทรา | 0.0 |
| 3) บ้านโยธกา | บ้านสร้าง | ปราจีนบุรี | 0.0 |
| 4) บ้านใหม่ (สถานบวช) | เมือง | นครนายก | 0.0 |
| 5) บ้านสร้าง | บ้านสร้าง | ปราจีนบุรี | 0.0 |
| 6) บ้านหาด淤 | กบินทร์บุรี | ปราจีนบุรี | 0.0 |
| 7) บ้านโคกดูบ | กบินทร์บุรี | ปราจีนบุรี | 1.0 |
| 8) บ้านระอบ (โคกหมูนบ) | บัก | ปราจีนบุรี | 0.0 |
| 9) บ้านกุดนบ | กบินทร์บุรี | ปราจีนบุรี | 0.0 |
| 10) บ้านท่าเขาฉกรรจ์ | เขาฉกรรจ์ | สระแก้ว | 0.0 |
| 11) บ้านแม่โพธิ์ | เมือง | สระแก้ว | 0.0 |
| 12) บ้านกุยยาย | ท่าตะโก | ฉะเชิงเทรา | 5.5 |
| 13) บ้านทุ่งกระถาย | เกาะจันทร์ | ชลบุรี | 0.0 |
| 14) บ้านป่าชะ | บ้านนา | นครนายก | 0.0 |
| 15) บ้านท่าไม้เท้า | เมือง | ปราจีนบุรี | 0.0 |
| 16) บ้านวังกระจะ | พลองยาว | ฉะเชิงเทรา | 0.0 |
| 17) บ้านวังกะลา | กบินทร์บุรี | ปราจีนบุรี | 0.0 |
| 18) บ้านโคกปี่ (ศรีโพธิ์) | ศรีโพธิ์ | ปราจีนบุรี | 0.0 |
| 19) บ้านระอบ (บ้านสุธรรม) | ท่าตะโก | สระบุรี | 0.0 |
| 20) บ้านอ้อมมะเขือ | เมือง | ชลบุรี | 0.0 |
| 21) บ้านช่อ | บ่อทอง | ชลบุรี | 0.0 |
| 22) บ้านท่าบ้าน | สนามชัยเขต | ฉะเชิงเทรา | 0.0 |
| 23) บ้านแก้วใหญ่ | บัก | ปราจีนบุรี | 0.0 |
| 24) บ้านตะคร้อหิน | ประจิมตาก | ปราจีนบุรี | 0.0 |
| 25) บ้านตากฟ้า | คลองหาด | สระแก้ว | 0.5 |
| 26) บ้านหัวฮ้อย | วัดนาบก | สระแก้ว | 0.0 |
| 27) บ้านโพธิ์ | เขาฉกรรจ์ | สระแก้ว | 0.0 |

สถานีฝนตก: 3 สถานี, ฝนตกเล็กน้อย 0.1-10.0 มม.: 3 สถานี, ฝนตกปานกลาง 10.1-35.0 มม.: 0 สถานี, ฝนตกหนัก 35.1-90.0 มม.: 0 สถานี, ฝนตกหนักมาก 90.1 มม. ขึ้นไป: 0 สถานี

คำอธิบายสัญลักษณ์: 1. ปริมาณฝนปกติ, 2. ปริมาณฝนพิรุณ (เตรียมพร้อม), 3. ปริมาณฝนเตือนภัย (ฉวยผล)

กองวิเคราะห์และประเมินสถานการณ์น้ำ กรมทรัพยากรน้ำ | โทรศัพท์ 0 2271 6000 | เว็บไซต์: mekhala.dwr.go.th | อีเมล: mekhala@dwr.mail.go.th

สรุปรายงานสถานการณ์ระดับน้ำลุ่มน้ำบางปะกง

ระบบติดตามสถานการณ์น้ำทางไกลอัตโนมัติ (ลุ่มน้ำบางปะกง) **วันศุกร์ที่ 26 เมษายน พ.ศ. 2567**

| สถานีตรวจวัด | อำเภอ | จังหวัด | ระดับน้ำวันนี้ (ม.รทก.) | เกณฑ์ระดับวิกฤติ (ม.รทก.) |
|------------------------|---------------|------------|-------------------------|---------------------------|
| ▲ บ้านโสร (ค่ายศรีโสร) | เมือง | ฉะเชิงเทรา | 0.42 | 2.18 |
| ▲ บ้านบางนก | บางน้ำเปรี้ยว | ฉะเชิงเทรา | -1.24 | 1.27 |
| ▲ บ้านโยธกา | บ้านสร้าง | ปราจีนบุรี | 0.66 | 1.38 |
| ▲ บ้านใหม่ (สถานบวช) | เมือง | นครนายก | 6.53 | 11.25 |
| ▲ บ้านสร้าง | บ้านสร้าง | ปราจีนบุรี | 0.71 | 3.20 |
| ▲ บ้านหาด淤 | กบินทร์บุรี | ปราจีนบุรี | 0.86 | 11.00 |
| ▲ บ้านโคกดูบ | กบินทร์บุรี | ปราจีนบุรี | 1.39 | 9.76 |
| ▲ บ้านระอบ (โคกหมูนบ) | บัก | ปราจีนบุรี | 0.84 | 9.51 |
| ▲ บ้านกุดนบ | กบินทร์บุรี | ปราจีนบุรี | 5.49 | 17.49 |
| ▲ บ้านท่าเขาฉกรรจ์ | เขาฉกรรจ์ | สระแก้ว | 41.76 | 52.48 |
| ▲ บ้านแม่โพธิ์ | เมือง | สระแก้ว | 25.81 | 33.96 |
| ▲ บ้านกุยยาย | ท่าตะโก | ฉะเชิงเทรา | -0.13 | 9.67 |
| ▲ บ้านทุ่งกระถาย | เกาะจันทร์ | ชลบุรี | 1.51 | 6.95 |
| ▲ บ้านป่าชะ | บ้านนา | นครนายก | 2.53 | 7.31 |
| ▲ บ้านท่าไม้เท้า | เมือง | ปราจีนบุรี | 3.29 | 5.06 |

สัญลักษณ์สถานการณ์น้ำ: ▲ ปกติ, ▲ เฝ้าระวังน้ำน้อย, ▲ เฝ้าระวังน้ำมาก, ▲ เตือนภัยน้ำน้อย, ▲ เตือนภัยน้ำมาก

สถานการณ์น้ำในแผนที่สายหลักและสถานีสาขาที่อยู่ในระดับพิรุณวันนี้มีจำนวน 1 สถานี

กองวิเคราะห์และประเมินสถานการณ์น้ำ กรมทรัพยากรน้ำ | โทรศัพท์ 0 2271 6000 | เว็บไซต์: mekhala.dwr.go.th | อีเมล: mekhala@dwr.mail.go.th