



ระบบติดตามสถานการณ์น้ำทางไกลอัตโนมัติ

กองวิเคราะห์และประเมินสถานการณ์น้ำ กรมทรัพยากรน้ำ กระทรวงทรัพยากรธรรมชาติและสิ่งแวดล้อม
180/3 ถนนพระรามที่ 6 ซอย 34 แขวงพญาไท เขตพญาไท กรุงเทพมหานคร 10400 โทรศัพท์ 0 2271 6000
<http://tele-bangpakong.dwr.go.th>



รายงานสถานการณ์น้ำลุ่มน้ำบางปะกง วันที่ 25 มีนาคม 2567

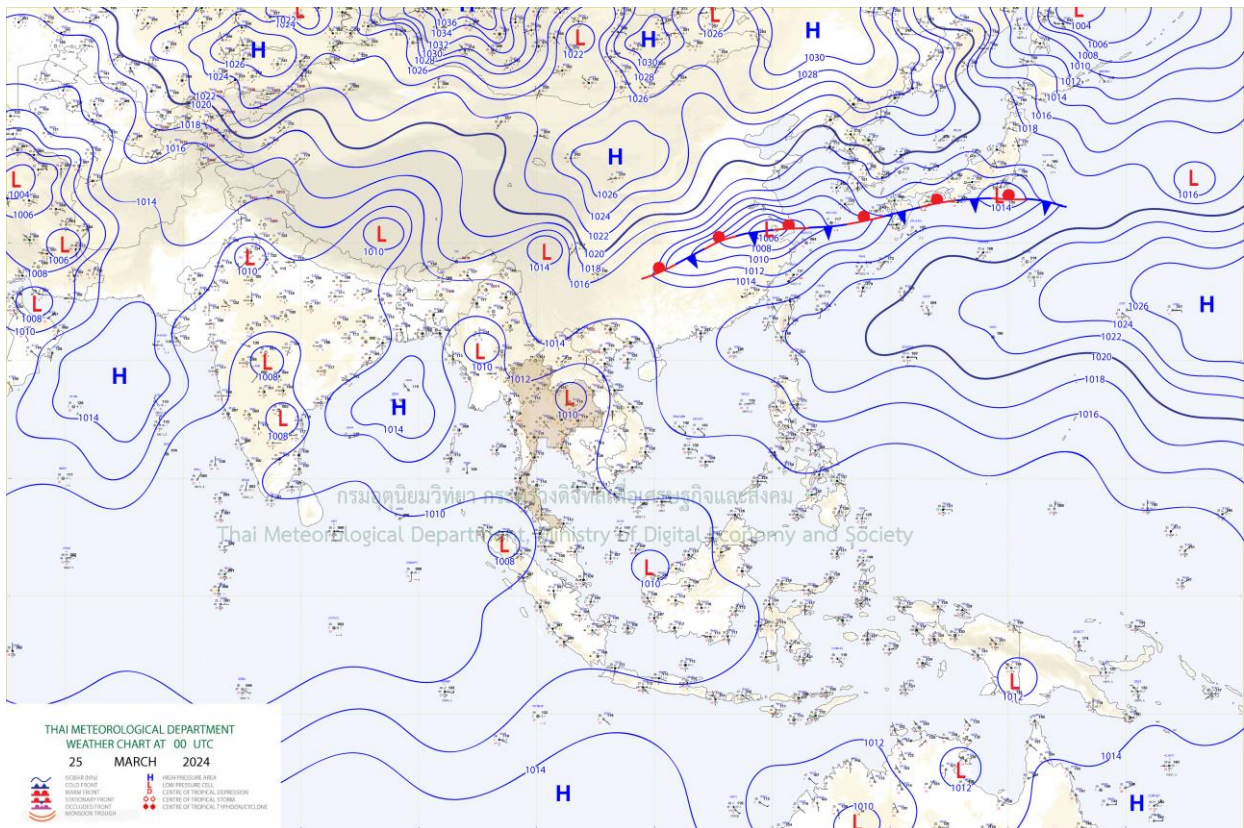
1) สภาพภูมิอากาศ (ที่มา : กรมอุตุนิยมวิทยา)

สภาพอากาศวันนี้

พยากรณ์อากาศ 24 ชั่วโมงข้างหน้า ความกดอากาศต่ำเนื่องจากความร้อนปกคลุมประเทศไทยตอนบน ทำให้ประเทศไทยตอนบนมีอากาศร้อนถึงร้อนจัดในตอนกลางวัน ในขณะที่บริเวณความกดอากาศสูงหรือมวลอากาศเย็นจากประเทศจีนจะแผ่ลงมาปกคลุมภาคตะวันออกเฉียงเหนือและทะเลจีนใต้ ประกอบกับมีลมใต้และลมตะวันออกเฉียงใต้พัดนำความชื้นเข้าปกคลุมประเทศไทยตอนบน ลักษณะเช่นนี้ทำให้บริเวณดังกล่าวมีฝนฟ้าคะนองและลมกระโชกแรงบางแห่ง ขอให้ประชาชนบริเวณประเทศไทยตอนบนดูแลรักษาสุขภาพเนื่องจากสภาพอากาศที่ร้อนถึงร้อนจัดและระวังอันตรายจากฝนฟ้าคะนองและลมกระโชกแรงที่อาจจะเกิดขึ้นไว้ด้วย ลมตะวันออกเฉียงใต้พัดปกคลุมอ่าวไทย ภาคใต้ และทะเลอันดามัน ทำให้ภาคใต้มีฝนฟ้าคะนองบางแห่ง บริเวณอ่าวไทยและทะเลอันดามัน มีคลื่นสูงประมาณ 1 เมตร บริเวณที่มีฝนฟ้าคะนองคลื่นสูงมากกว่า 1 เมตร

สภาพอากาศภาคตะวันออก (เวลา 6:00 น.วันนี้ - 6:00 น.วันพรุ่งนี้)

อากาศร้อนกับมีฟ้าหลัวในตอนกลางวัน โดยมีฝนฟ้าคะนอง ร้อยละ 10 ของพื้นที่ อุณหภูมิต่ำสุด 27-28 องศาเซลเซียส อุณหภูมิสูงสุด 35-39 องศาเซลเซียส ลมใต้ ความเร็ว 10-20 กม./ชม.



แผนที่อากาศ

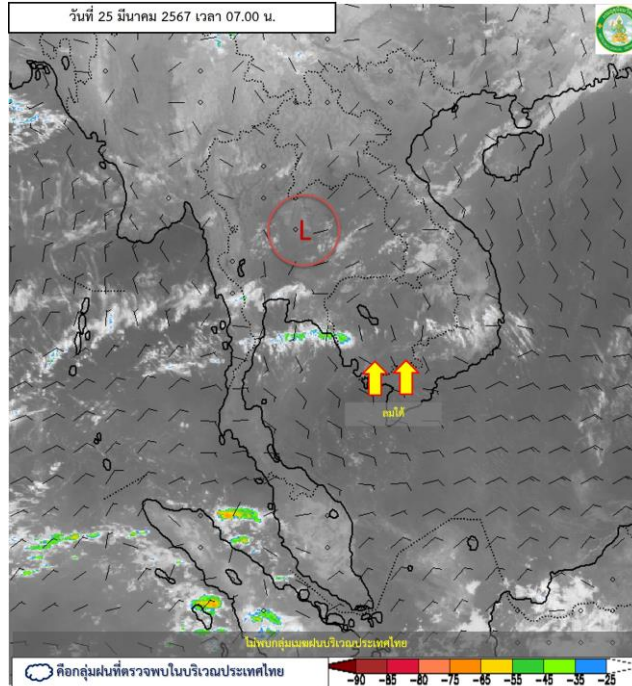


ระบบติดตามสถานการณ์น้ำทางไกลอัตโนมัติ

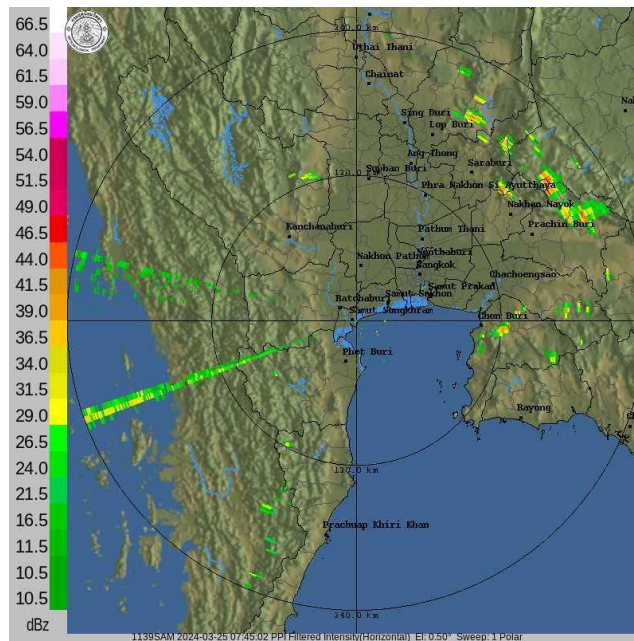
กองวิเคราะห์และประเมินสถานการณ์น้ำ กรมทรัพยากรน้ำ กระทรวงทรัพยากรธรรมชาติและสิ่งแวดล้อม
180/3 ถนนพระรามที่ 6 ซอย 34 แขวงพญาไท เขตพญาไท กรุงเทพมหานคร 10400 โทรศัพท์ 0 2271 6000
<http://tele-bangpakong.dwr.go.th>



รายงานสถานการณ์น้ำลุ่มน้ำบางปะกง วันที่ 25 มีนาคม 2567



ภาพถ่ายดาวเทียม



เรดาร์ตรวจอากาศ

ภาพดาวเทียม : ไม่พบกลุ่มเมฆฝนบริเวณประเทศไทย

ภาพเรดาร์ : เวลา 7.00 น. ไม่พบกลุ่มเมฆฝนปกคลุมบริเวณลุ่มน้ำบางปะกง



ระบบติดตามสถานการณ์น้ำทางไกลอัตโนมัติ

กองวิเคราะห์และประเมินสถานการณ์น้ำ กรมทรัพยากรน้ำ กระทรวงทรัพยากรธรรมชาติและสิ่งแวดล้อม
180/3 ถนนพระรามที่ 6 ซอย 34 แขวงพญาไท เขตพญาไท กรุงเทพมหานคร 10400 โทรศัพท์ 0 2271 6000
<http://tele-bangpakong.dwr.go.th>



รายงานสถานการณ์น้ำลุ่มน้ำบางปะกง วันที่ 25 มีนาคม 2567

2) สรุปสถานการณ์ฝน

สรุปสถานการณ์ฝนในลุ่มน้ำบางปะกง จากข้อมูลตรวจวัดปริมาณน้ำฝนของสถานีโทรมาตรของระบบติดตามสถานการณ์น้ำทางไกลอัตโนมัติอัตโนมัติ (ลุ่มน้ำบางปะกง) กรมทรัพยากรน้ำ สะสม 24 ชั่วโมง ระหว่างวันที่ 24 มีนาคม 2567 เวลา 07:00 น. ถึง วันที่ 25 มีนาคม 2567 เวลา 07:00 น. และข้อมูลคาดการณ์ปริมาณน้ำฝนสะสม ดังแสดงในตารางนี้

สถานีโทรมาตร	ที่ตั้ง	ปริมาณฝนตรวจวัดสะสม (มม.)			ปริมาณฝนคาดการณ์ล่วงหน้า (มม.)		
		ฝนเมื่อวาน	ฝน 2 วัน	ฝน 3 วัน	วันนี้	1 วัน	2 วัน
บ้านบางชนาก	ต.บางชนาก อ.บางน้ำเปรี้ยว จ.ฉะเชิงเทรา	0.0	0.0	0.0	0.0	0.0	0.0
บ้านโยะกะกา	ต.บางเตย อ.บ้านสร้าง จ.ปราจีนบุรี	0.0	0.0	0.0	0.0	0.0	0.0
บ้านสร้าง	ต.บ้านสร้าง อ.บ้านสร้าง จ.ปราจีนบุรี	0.0	0.0	0.0	0.0	0.0	0.0
บ้านหาดสูง	ต.วังตาล อ.กบินทร์บุรี จ.ปราจีนบุรี	0.0	0.0	0.0	0.0	0.0	0.0
บ้านโคกอุดม	ต.หนองก่ อ.กบินทร์บุรี จ.ปราจีนบุรี	0.0	0.0	0.0	0.0	0.0	0.0
บ้านชะอม(แควหนุमान)	ต.ลำพันตา อ.นาดี จ.ปราจีนบุรี	0.0	0.0	0.0	0.0	0.0	0.0
บ้านเก่าเขาฉกรรจ์	ต.หนองหว้า อ.เขาฉกรรจ์ จ.สระแก้ว	0.0	0.0	0.0	0.0	0.0	0.0
บ้านแก่งไทร	ต.หนองบอน อ.เมือง จ.สระแก้ว	0.0	0.0	0.5	0.0	0.0	0.0
บ้านทุ่งยายชี	ต.ท่าตะเกียบ อ.ท่าตะเกียบ จ.ฉะเชิงเทรา	0.5	4.0	10.5	5.5	0.0	0.0
บ้านป่าชะ	ต.ป่าชะ อ.บ้านนา จ.นครนายก	0.0	0.0	0.0	0.0	0.0	0.0
บ้านท่าไผ่ป่า	ต.วัดโบสถ์ อ.เมือง จ.ปราจีนบุรี	0.0	0.0	0.0	0.0	0.0	0.0
บ้านวังท่าช้าง	ต.วังท่าช้าง อ.กบินทร์บุรี จ.ปราจีนบุรี	0.0	0.0	0.0	0.0	0.0	0.0
บ้านโคกปีป (ศรีมโหสถ)	ต.โคกปีป อ.ศรีมโหสถ จ.ปราจีนบุรี	0.0	0.0	0.0	0.0	0.0	0.0
บ้านทับช้าง	ต.ทับช้าง อ.สอยดาว จ.จันทบุรี	0.0	0.0	1.0	0.0	0.0	0.0
บ้านชะอม (บำรุงธรรม)	ต.ชะอม อ.แก่งคอย จ.สระบุรี	0.0	0.0	0.0	0.0	0.0	0.0
บ้านช่องมะเฟือง	ต.หนองรี อ.เมือง จ.ชลบุรี	0.0	0.0	0.0	0.0	0.0	0.0
บ้านช่อง	ต.วัดสุวรรณ อ.บ่อทอง จ.ชลบุรี	1.0	1.0	1.0	0.5	0.0	0.0
บ้านชำปางาม	ต.ท่ากระดาน อ.สนามชัยเขต จ.ฉะเชิงเทรา	0.0	0.0	0.0	0.0	0.0	0.0



ระบบติดตามสถานการณ์น้ำทางไกลอัตโนมัติ

กองวิเคราะห์และประเมินสถานการณ์น้ำ กรมทรัพยากรน้ำ กระทรวงทรัพยากรธรรมชาติและสิ่งแวดล้อม
180/3 ถนนพระรามที่ 6 ซอย 34 แขวงพญาไท เขตพญาไท กรุงเทพมหานคร 10400 โทรศัพท์ 0 2271 6000
<http://tele-bangpakong.dwr.go.th>



รายงานสถานการณ์น้ำลุ่มน้ำบางปะกง วันที่ 25 มีนาคม 2567

สถานีโทรมาตร	ที่ตั้ง	ปริมาณฝนตรวจวัดสะสม (มม.)			ปริมาณฝนคาดการณ์ล่วงหน้า (มม.)		
		ฝนเมื่อวาน	ฝน 2 วัน	ฝน 3 วัน	วันนี้	1 วัน	2 วัน
บ้านตากฟ้า	ต.ชัยมะกรูด อ.คลองหาด จ.สระแก้ว	0.5	0.5	0.5	0.0	0.0	0.0
บ้านห้วยชัน	ต.ช่องกุ่ม อ.วัฒนานคร จ.สระแก้ว	0.0	0.0	0.0	0.0	0.0	0.0
บ้านไทรทอง	ต.พระเพลิง อ.เขาฉกรรจ์ จ.สระแก้ว	0.0	0.0	0.0	0.0	0.0	0.0



ระบบติดตามสถานการณ์น้ำทางไกลอัตโนมัติ

กองวิเคราะห์และประเมินสถานการณ์น้ำ กรมทรัพยากรน้ำ กระทรวงทรัพยากรธรรมชาติและสิ่งแวดล้อม
180/3 ถนนพระรามที่ 6 ซอย 34 แขวงพญาไท เขตพญาไท กรุงเทพมหานคร 10400 โทรศัพท์ 0 2271 6000
<http://tele-bangpakong.dwr.go.th>



รายงานสถานการณ์น้ำลุ่มน้ำบางปะกง วันที่ 25 มีนาคม 2567

3) สรุประดับน้ำรายวัน

สรุปสถานการณ์น้ำในพื้นที่ลุ่มน้ำบางปะกง จากข้อมูลตรวจวัดระดับน้ำของสถานีโทรมาตรโครงการติดตามสถานการณ์น้ำทางไกลอัตโนมัติ กรมทรัพยากรน้ำ ณ เวลา 07:00 น. ของวันที่ 25 มีนาคม 2567 และข้อมูลระดับน้ำคาดการณ์จากแบบจำลองคณิตศาสตร์ ดังแสดงในตารางนี้

สถานีโทรมาตร	ที่ตั้ง	ระดับเตือนภัย (ม.รทก.)	ข้อมูลระดับน้ำตรวจวัด (ม.รทก.)		ระดับน้ำคาดการณ์ล่วงหน้า (ม.รทก.)				
			เมื่อวาน	วันนี้	1 วัน	2 วัน	3 วัน	แนวโน้ม	
บ้านบางขนาก	ต.บางขนาก อ.บางน้ำเปรี้ยว จ.ฉะเชิงเทรา	1.27	-1.24	-1.24	-1.24	-1.24	-1.25	ลดลง ▼	
บ้านโยธะกา	ต.บางเตย อ.บ้านสร้าง จ.ปราจีนบุรี	1.38	0.33	0.36	0.36	0.36	0.36	เพิ่มขึ้น ▲	
บ้านสร้าง	ต.บ้านสร้าง อ.บ้านสร้าง จ.ปราจีนบุรี	3.20	0.44	0.50	0.50	0.50	0.50	เพิ่มขึ้น ▲	
บ้านหาดสูง	ต.วังดาล อ.กบินทร์บุรี จ.ปราจีนบุรี	11.00	0.66	0.76	0.76	0.76	0.76	เพิ่มขึ้น ▲	
บ้านโคกอุดม	ต.หนองกี่ อ.กบินทร์บุรี จ.ปราจีนบุรี	9.76	1.37	1.36	1.37	1.38	1.37	ลดลง ▼	
บ้านชะอม(แควหนุมาน)	ต.สำพันตา อ.นาดี จ.ปราจีนบุรี	9.51	1.50	1.49	1.50	1.51	1.50	ลดลง ▼	
บ้านเก่าเขาฉกรรจ์	ต.หนองหว้า อ.เขาฉกรรจ์ จ.สระแก้ว	52.48	41.77	41.76	41.77	41.78	41.77	ลดลง ▼	
บ้านแก่งไทร	ต.หนองบอน อ.เมือง จ.สระแก้ว	33.96	25.82	25.81	25.86	25.91	25.96	เพิ่มขึ้น ▲	
บ้านทุ่งยายชี	ต.ท่าตะเกียบ อ.ท่าตะเกียบ จ.ฉะเชิงเทรา	9.67	0.06	0.14	0.14	0.14	0.14	เพิ่มขึ้น ▲	
บ้านป่าชะ	ต.ป่าชะ อ.บ้านนา จ.นครนายก	7.31	2.87	2.87	2.88	2.88	2.89	เพิ่มขึ้น ▲	
บ้านท่าไผ่ป่า	ต.วัดโบสถ์ อ.เมือง จ.ปราจีนบุรี	5.06	2.46	2.66	1.96	1.96	1.96	คงที่ ►	



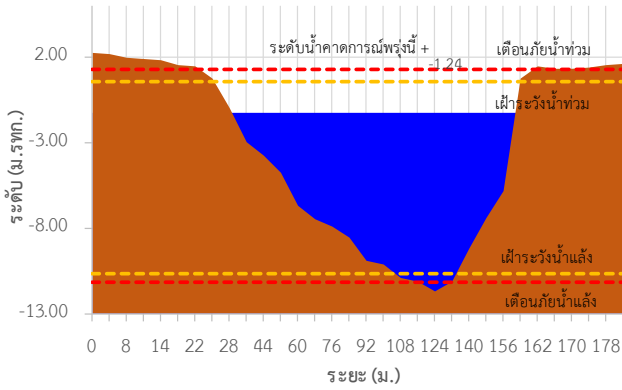
ระบบติดตามสถานการณ์น้ำทางไกลอัตโนมัติ

กองวิเคราะห์และประเมินสถานการณ์น้ำ กรมทรัพยากรน้ำ กระทรวงทรัพยากรธรรมชาติและสิ่งแวดล้อม
180/3 ถนนพระรามที่ 6 ซอย 34 แขวงพญาไท เขตพญาไท กรุงเทพมหานคร 10400 โทรศัพท์ 0 2271 6000
<http://tele-bangpakong.dwr.go.th>

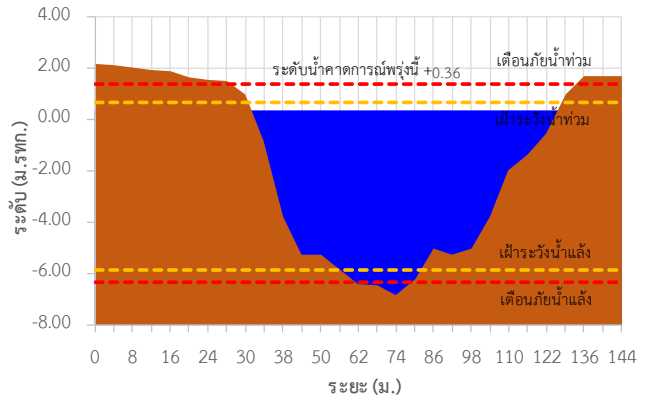


รายงานสถานการณ์น้ำลุ่มน้ำบางปะกง วันที่ 25 มีนาคม 2567

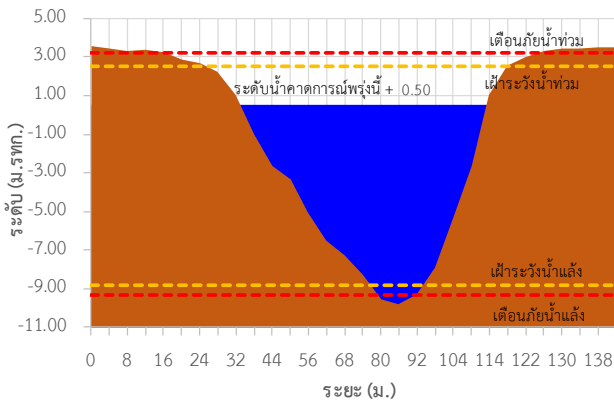
TC151002 บ้านบางขนาก ต.บางขนาก อ.บางน้ำเปรี้ยว จ.ฉะเชิงเทรา



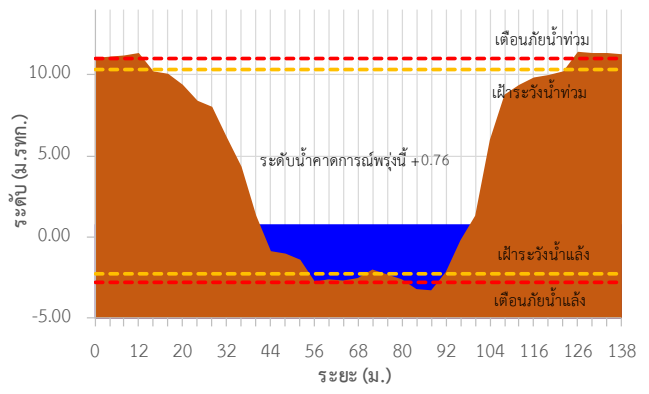
TC150603 บ้านโยระกา ต.บางเตย อ.บ้านสร้าง จ.ปราจีนบุรี



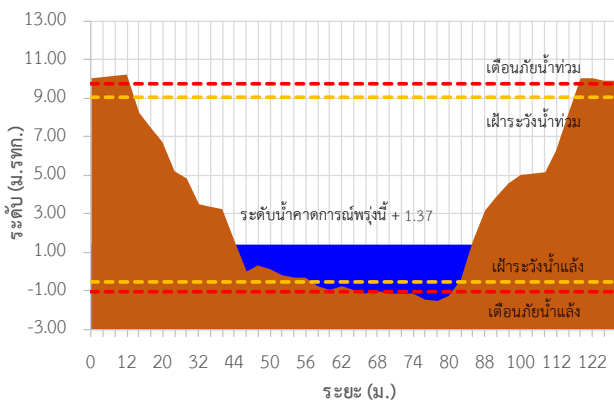
TC150503 บ้านสร้าง ต.บ้านสร้าง อ.บ้านสร้าง จ.ปราจีนบุรี



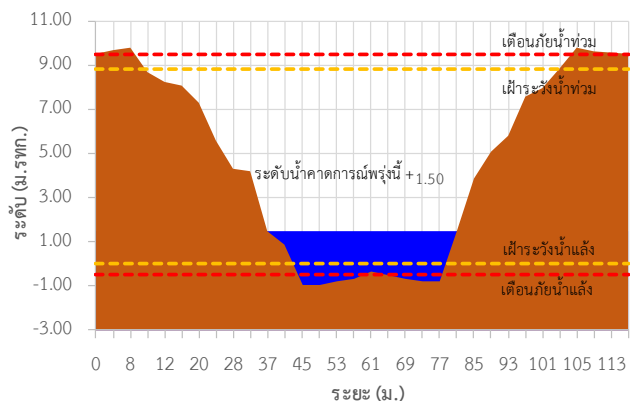
TC150501 บ้านหาดสูง ต.วังตาล อ.กบินทร์บุรี จ.ปราจีนบุรี



TC150407 บ้านโคกอุดม ต.หนองก่ อ.กบินทร์บุรี จ.ปราจีนบุรี



TC150408 บ้านชะอม(แควหनुมาน) ต.ลำพันตา อ.นาดี จ.ปราจีนบุรี





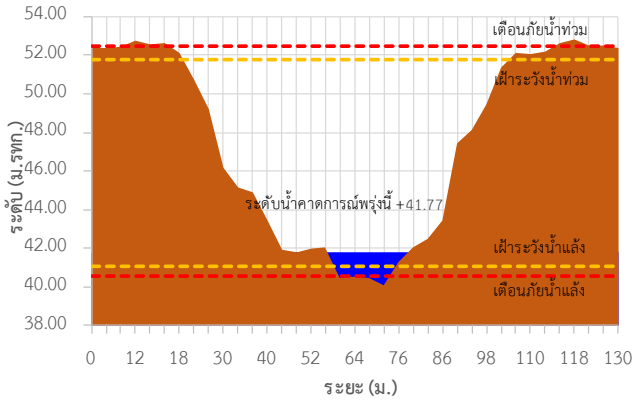
ระบบติดตามสถานการณ์น้ำทางไกลอัตโนมัติ

กองวิเคราะห์และประเมินสถานการณ์น้ำ กรมทรัพยากรน้ำ กระทรวงทรัพยากรธรรมชาติและสิ่งแวดล้อม
180/3 ถนนพระรามที่ 6 ซอย 34 แขวงพญาไท เขตพญาไท กรุงเทพมหานคร 10400 โทรศัพท์ 0 2271 6000
<http://tele-bangpakong.dwr.go.th>

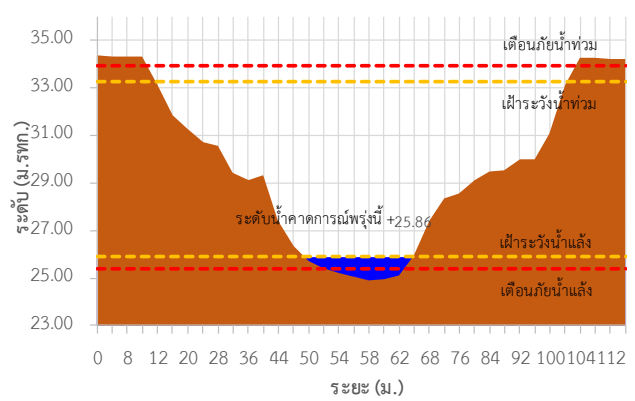


รายงานสถานการณ์น้ำลุ่มน้ำบางปะกง วันที่ 25 มีนาคม 2567

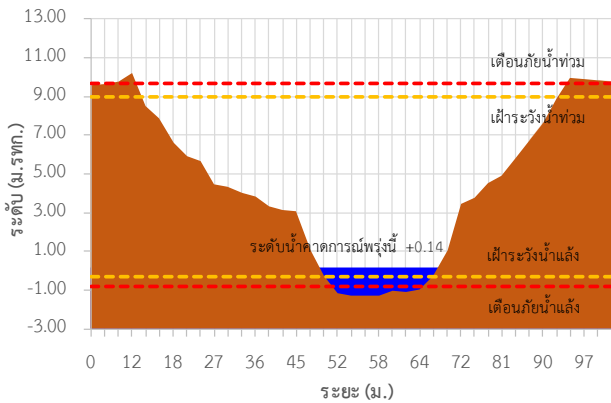
TC150105 บ้านเก่าเขาฉกรรจ์ ต.หนองหัว อ.เขาฉกรรจ์ จ.สระแก้ว



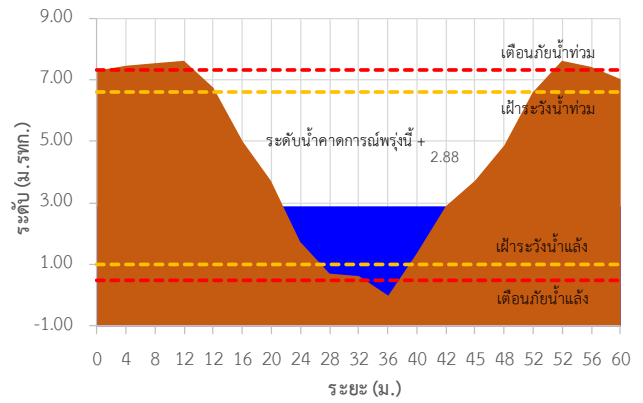
TC150204 บ้านแก่งไทร ต.หนองบอน อ.เมือง จ.สระแก้ว



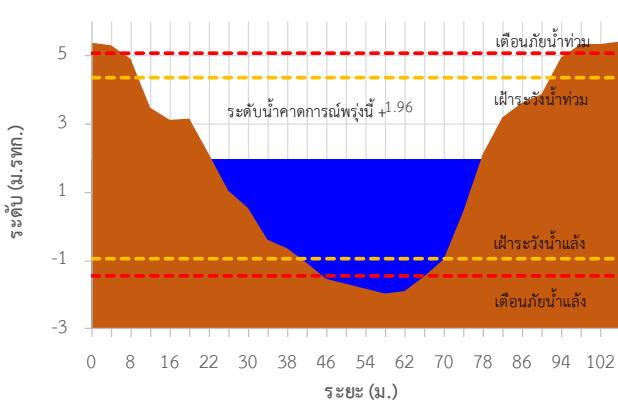
TC150801 บ้านทุ่งยายชี ต.ท่าตะเกียบ อ.ท่าตะเกียบ จ.ฉะเชิงเทรา



TC150604 บ้านป่าชะ ต.ป่าชะ อ.บ้านนา จ.นครนายก



TC150502 บ้านท่าไผ่ป่า ต.วัดโบสถ์ อ.เมือง จ.ปราจีนบุรี





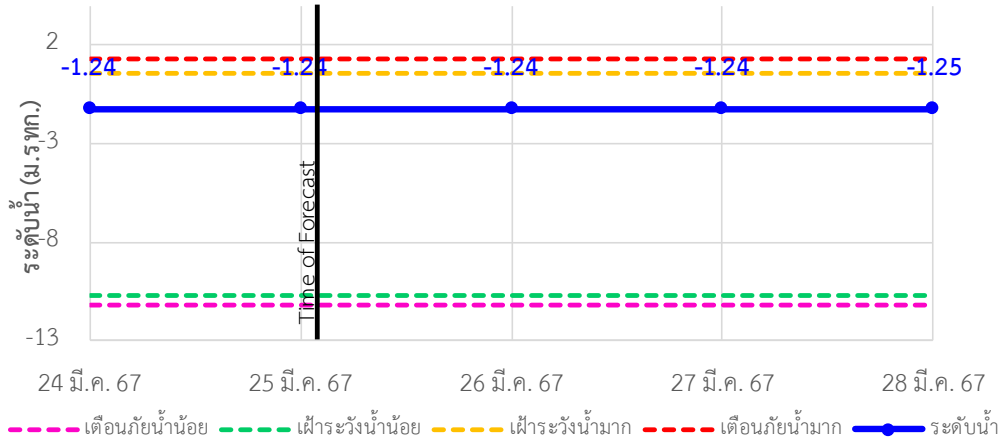
ระบบติดตามสถานการณ์น้ำทางไกลอัตโนมัติ

กองวิเคราะห์และประเมินสถานการณ์น้ำ กรมทรัพยากรน้ำ กระทรวงทรัพยากรธรรมชาติและสิ่งแวดล้อม
180/3 ถนนพระรามที่ 6 ซอย 34 แขวงพญาไท เขตพญาไท กรุงเทพมหานคร 10400 โทรศัพท์ 0 2271 6000
<http://tele-bangpakong.dwr.go.th>

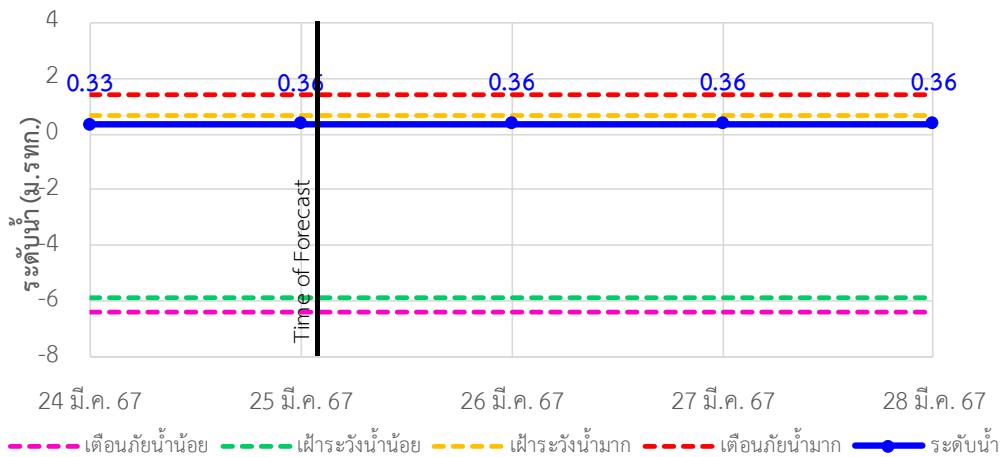


รายงานสถานการณ์น้ำลุ่มน้ำบางปะกง วันที่ 25 มีนาคม 2567

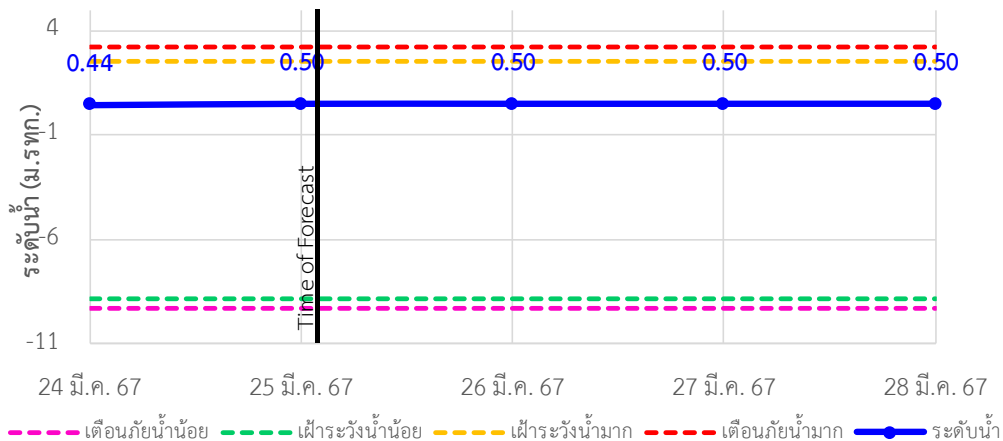
TC151002 บ้านบางขนาก ต.บางขนาก อ.บางน้ำเปรี้ยว จ.ฉะเชิงเทรา



TC150603 บ้านโยธกา ต.บางเตย อ.บ้านสร้าง จ.ปราจีนบุรี



TC150503 บ้านสร้าง ต.บ้านสร้าง อ.บ้านสร้าง จ.ปราจีนบุรี





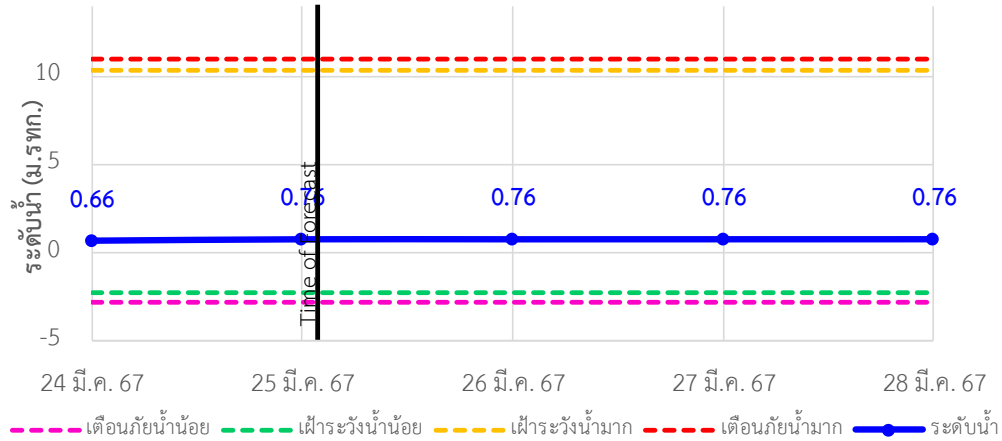
ระบบติดตามสถานการณ์น้ำทางไกลอัตโนมัติ

กองวิเคราะห์และประเมินสถานการณ์น้ำ กรมทรัพยากรน้ำ กระทรวงทรัพยากรธรรมชาติและสิ่งแวดล้อม
180/3 ถนนพระรามที่ 6 ซอย 34 แขวงพญาไท เขตพญาไท กรุงเทพมหานคร 10400 โทรศัพท์ 0 2271 6000
<http://tele-bangpakong.dwr.go.th>

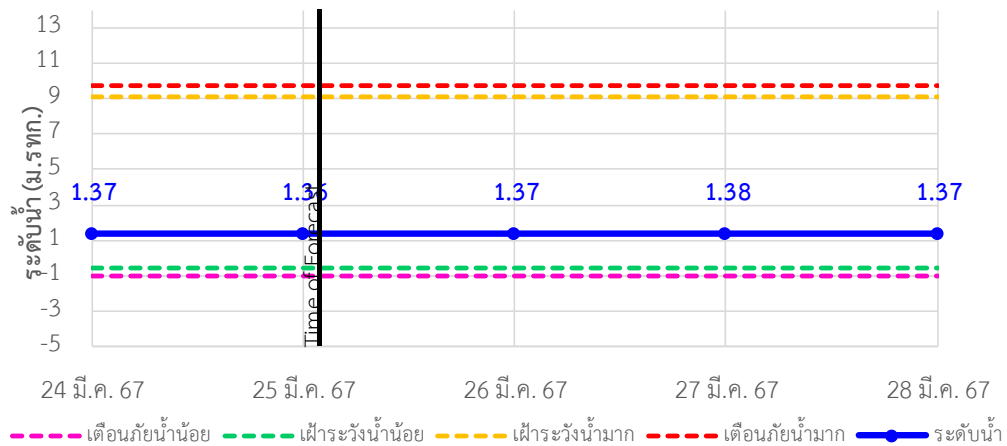


รายงานสถานการณ์น้ำลุ่มน้ำบางปะกง วันที่ 25 มีนาคม 2567

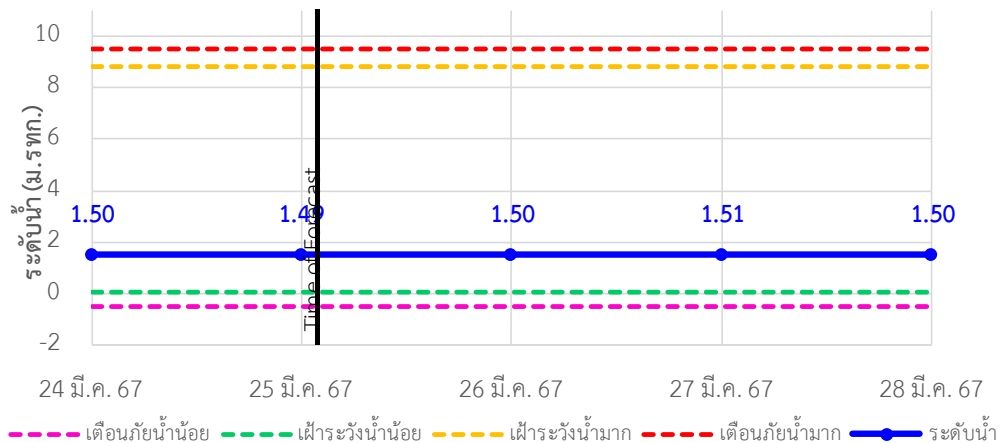
TC150501 บ้านหาดสูง ต.วังดาล อ.กบินทร์บุรี จ.ปราจีนบุรี



TC150407 บ้านโคกอุดม ต.หนองกี่ อ.กบินทร์บุรี จ.ปราจีนบุรี



TC150408 บ้านชะอม(แควหนุมาน) ต.สำพันตา อ.นาดี จ.ปราจีนบุรี





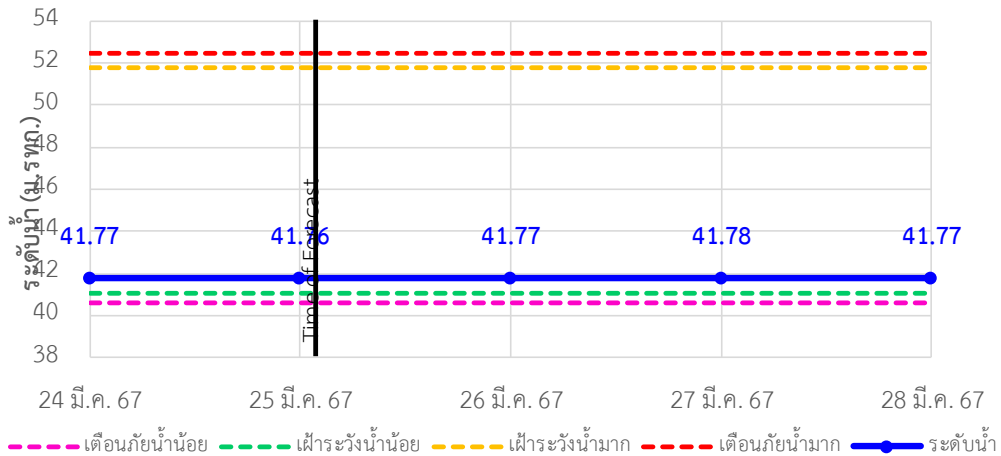
ระบบติดตามสถานการณ์น้ำทางไกลอัตโนมัติ

กองวิเคราะห์และประเมินสถานการณ์น้ำ กรมทรัพยากรน้ำ กระทรวงทรัพยากรธรรมชาติและสิ่งแวดล้อม
180/3 ถนนพระรามที่ 6 ซอย 34 แขวงพญาไท เขตพญาไท กรุงเทพมหานคร 10400 โทรศัพท์ 0 2271 6000
<http://tele-bangpakong.dwr.go.th>

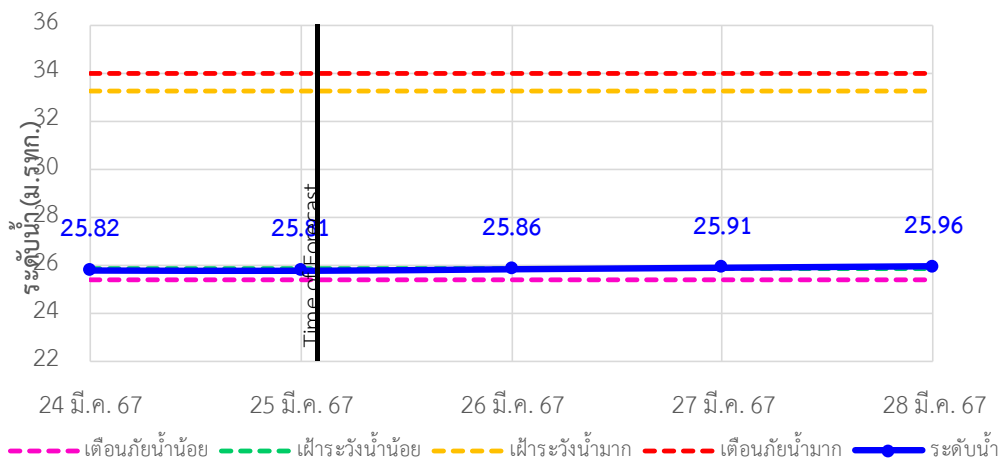


รายงานสถานการณ์น้ำลุ่มน้ำบางปะกง วันที่ 25 มีนาคม 2567

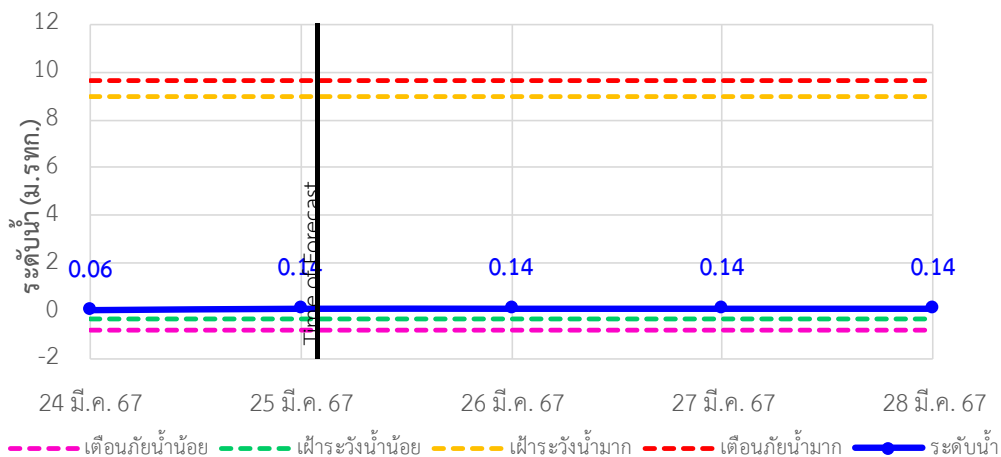
TC150105 บ้านเก่าเขาฉกรรจ์ ต.หนองห้ว อ.เขาฉกรรจ์ จ.สระแก้ว



TC150204 บ้านแก่งไทร ต.หนองบอน อ.เมืองสระแก้ว จ.สระแก้ว



TC150801 บ้านทุ่งยายชี ต.ท่าตะเียบ อ.ท่าตะเียบ จ.ฉะเชิงเทรา





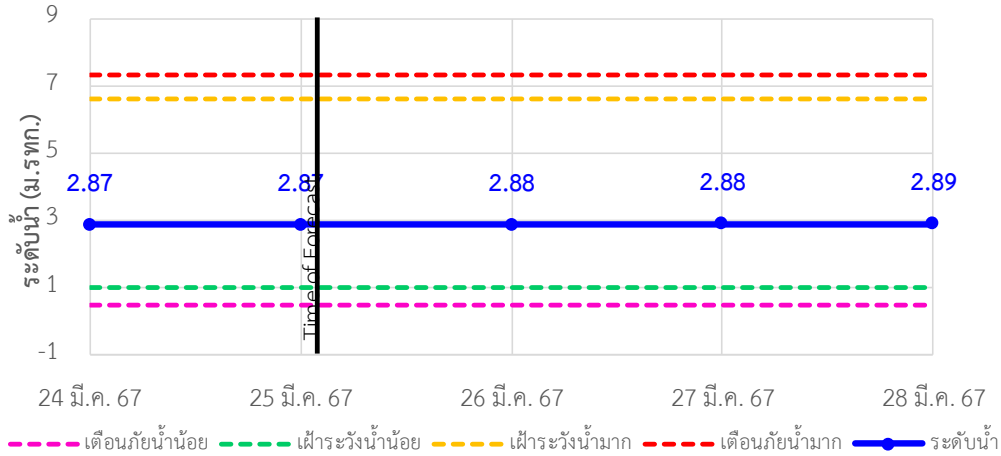
ระบบติดตามสถานการณ์น้ำทางไกลอัตโนมัติ

กองวิเคราะห์และประเมินสถานการณ์น้ำ กรมทรัพยากรน้ำ กระทรวงทรัพยากรธรรมชาติและสิ่งแวดล้อม
180/3 ถนนพระรามที่ 6 ซอย 34 แขวงพญาไท เขตพญาไท กรุงเทพมหานคร 10400 โทรศัพท์ 0 2271 6000
<http://tele-bangpakong.dwr.go.th>

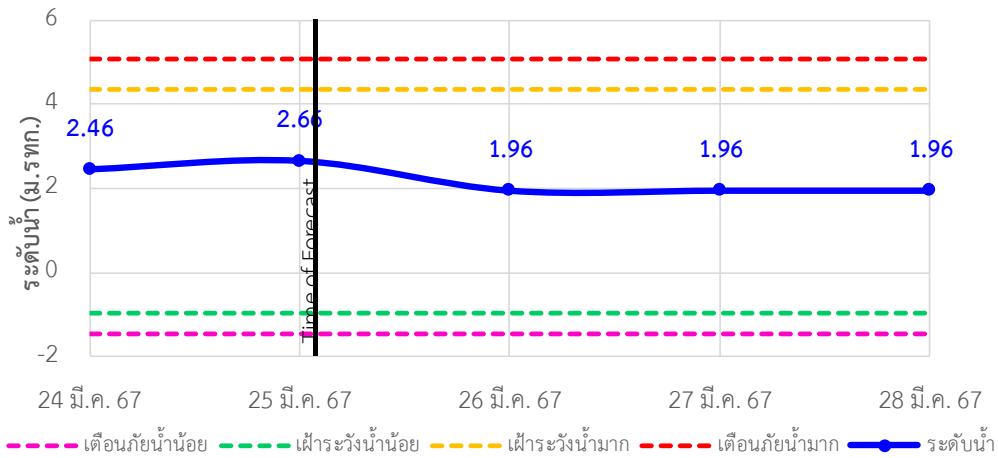


รายงานสถานการณ์น้ำลุ่มน้ำบางปะกง วันที่ 25 มีนาคม 2567

TC150604 บ้านป่าชะ ต.ป่าชะ อ.บ้านนา จ.นครนายก



TC150502 บ้านท่าไผ่ป่า ต.วัดโบสถ์ อ.เมือง จ.ปราจีนบุรี





ระบบติดตามสถานการณ์น้ำทางไกลอัตโนมัติ

กองวิเคราะห์และประเมินสถานการณ์น้ำ กรมทรัพยากรน้ำ กระทรวงทรัพยากรธรรมชาติและสิ่งแวดล้อม
180/3 ถนนพระรามที่ 6 ซอย 34 แขวงพญาไท เขตพญาไท กรุงเทพมหานคร 10400 โทรศัพท์ 0 2271 6000
<http://tele-bangpakong.dwr.go.th>



รายงานสถานการณ์น้ำลุ่มน้ำบางปะกง วันที่ 25 มีนาคม 2567

4) รายงานข้อมูลภาพ CCTV



TC151002 : บ้านบางชนาก
ต.บางชนาก อ.บางน้ำเปรี้ยว จ.ฉะเชิงเทรา



TC150501 : บ้านหาดสูง
ต.วังดาล อ.กบินทร์บุรี จ.ปราจีนบุรี

5) สรุปสถานการณ์น้ำ

สรุปสถานการณ์น้ำในพื้นที่ลุ่มน้ำบางปะกง สถานีบ้านแก่งไทร อยู่ในภาวะเฝ้าระวังน้ำน้อย ส่วนสถานีอื่นๆอยู่ในภาวะปกติ ระดับน้ำในลำน้ำส่วนใหญ่มีแนวโน้มเพิ่มขึ้น



ระบบติดตามสถานการณ์น้ำทางไกลอัตโนมัติ

กองวิเคราะห์และประเมินสถานการณ์น้ำ กรมทรัพยากรน้ำ กระทรวงทรัพยากรธรรมชาติและสิ่งแวดล้อม
 180/3 ถนนพระรามที่ 6 ซอย 34 แขวงพญาไท เขตพญาไท กรุงเทพมหานคร 10400 โทรศัพท์ 0 2271 6000
<http://tele-bangpakong.dwr.go.th>



รายงานสถานการณ์น้ำลุ่มน้ำบางปะกง วันที่ 25 มีนาคม 2567

สรุปรายงานสถานการณ์นิฟลุ่มน้ำบางปะกง

ระบบติดตามสถานการณ์น้ำทางไกลอัตโนมัติ (ลุ่มน้ำบางปะกง) **วันจันทร์ที่ 25 มีนาคม พ.ศ. 2567**

สถานีตรวจวัด	อำเภอ	จังหวัด	ฝน (มม.)
1 บ้านบางนก	บางน้ำเปรี้ยว	ฉะเชิงเทรา	0.0
2 บ้านโยธาท	บ้านสร้าง	ปราจีนบุรี	0.0
3 บ้านสร้าง	บ้านสร้าง	ปราจีนบุรี	0.0
4 บ้านหาดสุข	กบินทร์บุรี	ปราจีนบุรี	0.0
5 บ้านโคกอุดม	กบินทร์บุรี	ปราจีนบุรี	0.0
6 บ้านชะโอน(เขาควน)	บึง	ปราจีนบุรี	0.0
7 บ้านท่าเขาวงกต	เขาวงกต	สระแก้ว	0.0
8 บ้านแก่งไทร	เมือง	สระแก้ว	0.0
9 บ้านกุยยาศิ	ท่าตะโก	ฉะเชิงเทรา	5.5
10 บ้านป่าชะ	บ้านนา	นครนายก	0.0
11 บ้านท่าไม้ฟ้า	เมือง	ปราจีนบุรี	0.0
12 บ้านวังท่าช้าง	กบินทร์บุรี	ปราจีนบุรี	0.0
13 บ้านโคกปีป (ศรีโพธิ์)	ศรีโพธิ์	ปราจีนบุรี	0.0
14 บ้านกุ่มขันธ์	สอยดาว	จันทบุรี	0.0
15 บ้านชะโอน (บ้านธรรม)	พนมทอย	สระบุรี	0.0
16 บ้านชะโอน(เมือง)	เมือง	ชลบุรี	0.0
17 บ้านชะโอน	บ่อทอง	ชลบุรี	0.5
18 บ้านท่าบ้าน	สนามชัยเขต	ฉะเชิงเทรา	0.0
19 บ้านตาฟ้า	คลองหาด	สระแก้ว	0.0
20 บ้านหัวขันธ์	วัดนางรม	สระแก้ว	0.0
21 บ้านไทรทอง	เขาวงกต	สระแก้ว	0.0

สถานีฝนตก: 2 สถานี, ฝนตกเล็กน้อย 0.1-10.0 มม.: 2 สถานี, ฝนตกปานกลาง 10.1-35.0 มม.: 0 สถานี, ฝนตกหนัก 35.1-90.0 มม.: 0 สถานี, ฝนตกหนักมาก 90.1 มม. ขึ้นไป: 0 สถานี

คำอธิบายสัญลักษณ์: 1. ปริมาณฝนปกติ, 2. ปริมาณฝนพิรุธ (เตรียมพร้อม), 3. ปริมาณฝนเตือนภัย (ฉะเชิงเทรา)

กองวิเคราะห์และประเมินสถานการณ์น้ำ กรมทรัพยากรน้ำ | โทรศัพท์ 0 2271 6000 | เว็บไซต์: mekhala.dwr.go.th | อีเมล: mekhala@dwr.mail.go.th

สรุปรายงานสถานการณ์ระดับน้ำลุ่มน้ำบางปะกง

ระบบติดตามสถานการณ์น้ำทางไกลอัตโนมัติ (ลุ่มน้ำบางปะกง) **วันจันทร์ที่ 25 มีนาคม พ.ศ. 2567**

สถานีตรวจวัด	อำเภอ	จังหวัด	ระดับน้ำวันนี้ (ม.รทก.)	เกณฑ์ระดับวิกฤติ (ม.รทก.)
1 บ้านบางนก	บางน้ำเปรี้ยว	ฉะเชิงเทรา	-1.24	1.27
2 บ้านโยธาท	บ้านสร้าง	ปราจีนบุรี	0.36	1.38
3 บ้านสร้าง	บ้านสร้าง	ปราจีนบุรี	0.50	3.20
4 บ้านหาดสุข	กบินทร์บุรี	ปราจีนบุรี	0.76	11.00
5 บ้านโคกอุดม	กบินทร์บุรี	ปราจีนบุรี	1.36	9.76
6 บ้านชะโอน(เขาควน)	บึง	ปราจีนบุรี	1.49	9.51
7 บ้านท่าเขาวงกต	เขาวงกต	สระแก้ว	41.76	52.48
8 บ้านแก่งไทร	เมือง	สระแก้ว	25.81	33.96
9 บ้านกุยยาศิ	ท่าตะโก	ฉะเชิงเทรา	0.14	9.67
10 บ้านป่าชะ	บ้านนา	นครนายก	2.87	7.31
11 บ้านท่าไม้ฟ้า	เมือง	ปราจีนบุรี	2.66	5.06

สัญลักษณ์สถานการณ์น้ำ: 1. ปกติ, 2. เฝ้าระวังน้ำน้อย, 3. เฝ้าระวังน้ำมาก, 4. เตือนภัยน้ำน้อย

สถานการณ์น้ำในแม่น้ำสายหลักและลำน้ำสาขาที่อยู่ในระดับเฝ้าระวังน้ำน้อย จำนวน 1 สถานี

กองวิเคราะห์และประเมินสถานการณ์น้ำ กรมทรัพยากรน้ำ | โทรศัพท์ 0 2271 6000 | เว็บไซต์: mekhala.dwr.go.th | อีเมล: mekhala@dwr.mail.go.th



ระบบติดตามสถานการณ์น้ำทางไกลอัตโนมัติ

กองวิเคราะห์และประเมินสถานการณ์น้ำ กรมทรัพยากรน้ำ กระทรวงทรัพยากรธรรมชาติและสิ่งแวดล้อม
180/3 ถนนพระรามที่ 6 ซอย 34 แขวงพญาไท เขตพญาไท กรุงเทพมหานคร 10400 โทรศัพท์ 0 2271 6000
<http://tele-bangpakong.dwr.go.th>



รายงานสถานการณ์น้ำลุ่มน้ำบางปะกง วันที่ 25 มีนาคม 2567

