



# ระบบติดตามสถานการณ์น้ำทางไกลอัตโนมัติ

กองวิเคราะห์และประเมินสถานการณ์น้ำ กรมทรัพยากรน้ำ กระทรวงทรัพยากรธรรมชาติและสิ่งแวดล้อม  
180/3 ถนนพระรามที่ 6 ซอย 34 แขวงพญาไท เขตพญาไท กรุงเทพมหานคร 10400 โทรศัพท์ 0 2271 6000  
<http://tele-bangpakong.dwr.go.th>



## รายงานสถานการณ์น้ำลุ่มน้ำบางปะกง วันที่ 13 มีนาคม 2567

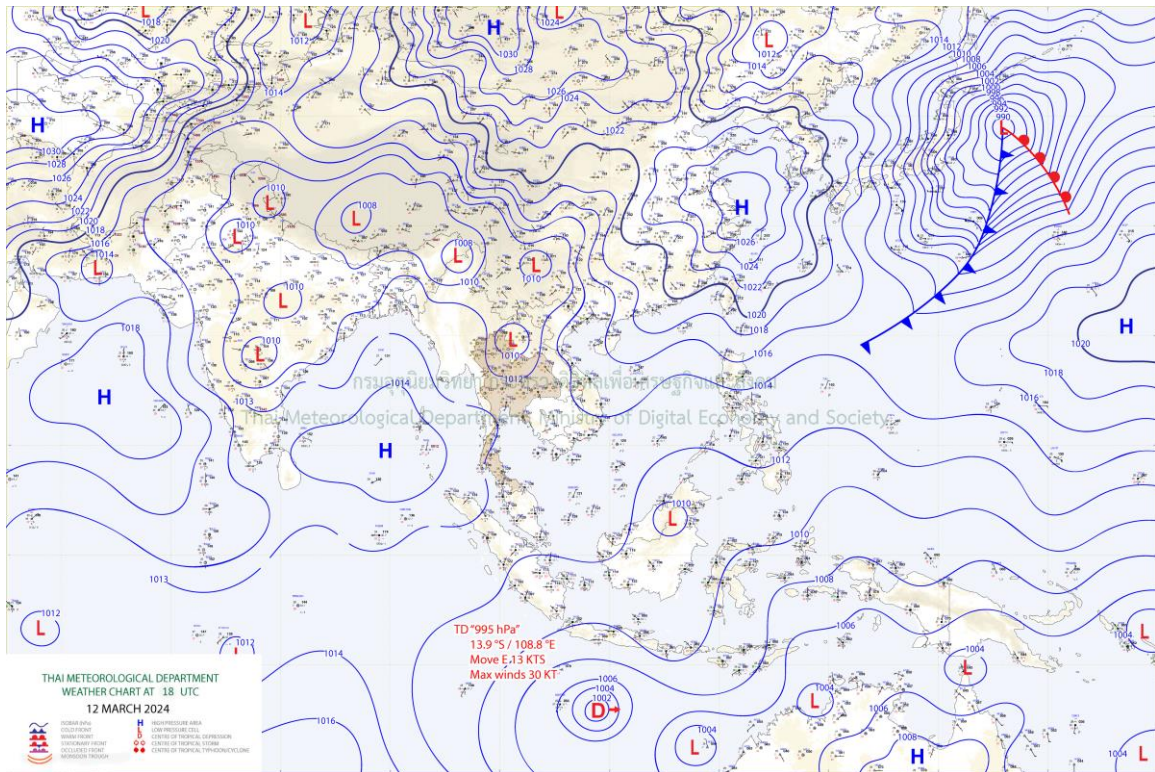
### 1) สภาพภูมิอากาศ (ที่มา : กรมอุตุนิยมวิทยา)

#### สภาพอากาศวันนี้

พยากรณ์อากาศ 24 ชั่วโมงข้างหน้า ความกดอากาศต่ำเนื่องจากความร้อนปกคลุมประเทศไทยตอนบน ลักษณะเช่นนี้ทำให้บริเวณดังกล่าวมีอากาศร้อนกับมีฟ้าหลัวในตอนกลางวัน ในขณะที่มีลมใต้และ ลมตะวันออกเฉียงใต้พัดนำความชื้นจากอ่าวไทยและทะเลจีนใต้เข้ามาปกคลุมประเทศไทยตอนบน ลักษณะเช่นนี้ทำให้ประเทศไทยตอนบนยังคงมีฝนฟ้าคะนองบางแห่ง สำหรับลมตะวันออกเฉียงใต้พัดปกคลุมอ่าวไทย ภาคใต้ และทะเลอันดามัน ทำให้ภาคใต้มีฝนฟ้าคะนองบางแห่ง ส่วนคลื่นลมบริเวณอ่าวไทยและทะเลอันดามันมีกำลังอ่อน โดยมีคลื่น สูงประมาณ 1 เมตร บริเวณที่มีฝนฟ้าคะนองคลื่นสูงมากกว่า 1 เมตร

#### สภาพอากาศภาคตะวันออก (เวลา 6:00 น.วันนี้ - 6:00 น.วันพรุ่งนี้)

อากาศร้อนกับมีฟ้าหลัวในตอนกลางวัน โดยมีฝนฟ้าคะนอง ร้อยละ 20 ของพื้นที่ อุณหภูมิต่ำสุด 25-29 องศาเซลเซียส อุณหภูมิสูงสุด 35-38 องศาเซลเซียส ลมใต้ ความเร็ว 10-20 กม./ชม.



แผนที่อากาศ

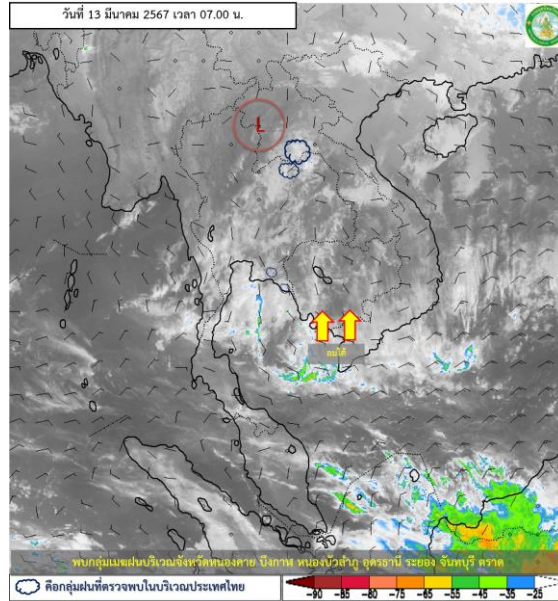


# ระบบติดตามสถานการณ์น้ำทางไกลอัตโนมัติ

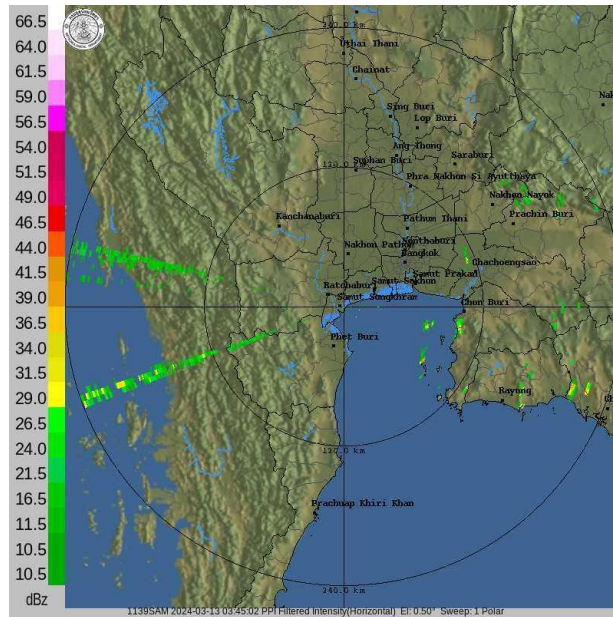
กองวิเคราะห์และประเมินสถานการณ์น้ำ กรมทรัพยากรน้ำ กระทรวงทรัพยากรธรรมชาติและสิ่งแวดล้อม  
180/3 ถนนพระรามที่ 6 ซอย 34 แขวงพญาไท เขตพญาไท กรุงเทพมหานคร 10400 โทรศัพท์ 0 2271 6000  
<http://tele-bangpakong.dwr.go.th>



## รายงานสถานการณ์น้ำลุ่มน้ำบางปะกง วันที่ 13 มีนาคม 2567



ภาพถ่ายดาวเทียม



เรดาร์ตรวจอากาศ

ภาพดาวเทียม : พบกลุ่มเมฆฝนบริเวณจังหวัดหนองคาย บึงกาฬ หนองบัวลำภู อุตรดิตถ์ ราชอง จันทบุรี ตราด

ภาพเรดาร์ : เวลา 7.00 น. ไม่พบกลุ่มเมฆฝนปกคลุมบริเวณลุ่มน้ำบางปะกง



# ระบบติดตามสถานการณ์น้ำทางไกลอัตโนมัติ

กองวิเคราะห์และประเมินสถานการณ์น้ำ กรมทรัพยากรน้ำ กระทรวงทรัพยากรธรรมชาติและสิ่งแวดล้อม  
180/3 ถนนพระรามที่ 6 ซอย 34 แขวงพญาไท เขตพญาไท กรุงเทพมหานคร 10400 โทรศัพท์ 0 2271 6000  
<http://tele-bangpakong.dwr.go.th>



## รายงานสถานการณ์น้ำลุ่มน้ำบางปะกง วันที่ 13 มีนาคม 2567

### 2) สรุปสถานการณ์ฝน

สรุปสถานการณ์ฝนในลุ่มน้ำบางปะกง จากข้อมูลตรวจวัดปริมาณน้ำฝนของสถานีโทรมาตรของระบบติดตามสถานการณ์น้ำทางไกลอัตโนมัติอัตโนมัติ (ลุ่มน้ำบางปะกง) กรมทรัพยากรน้ำ สະสม 24 ชั่วโมง ระหว่างวันที่ 12 มีนาคม 2567 เวลา 07:00 น. ถึง วันที่ 13 มีนาคม 2567 เวลา 07:00 น. และข้อมูลคาดการณ์ปริมาณน้ำฝน สະสม ดังแสดงในตารางนี้

สถานีโทรมาตร	ที่ตั้ง	ปริมาณฝนตรวจวัดสะสม (มม.)			ปริมาณฝนคาดการณ์ล่วงหน้า (มม.)		
		ฝนเมื่อวาน	ฝน 2 วัน	ฝน 3 วัน	วันนี้	1 วัน	2 วัน
บ้านโสธร (ค่ายศรีโสธร)	ต.หน้าเมือง อ.เมือง จ.ฉะเชิงเทรา	0.0	0.0	0.0	0.0	0.2	0.1
บ้านบางขนาก	ต.บางขนาก อ.บางน้ำเปรี้ยว จ.ฉะเชิงเทรา	1.0	1.0	1.0	0.0	0.0	0.0
บ้านโยธะกา	ต.บางเตย อ.บ้านสร้าง จ.ปราจีนบุรี	0.0	0.0	0.0	0.0	0.0	0.0
บ้านใหม่ (เขานางบัวช)	ต.ศรีนาวา อ.เมือง จ.นครนายก	0.0	0.0	0.0	1.0	0.0	0.0
บ้านสร้าง	ต.บ้านสร้าง อ.บ้านสร้าง จ.ปราจีนบุรี	0.0	0.0	0.0	0.0	0.0	0.0
บ้านหาดสูง	ต.วังตาล อ.กบินทร์บุรี จ.ปราจีนบุรี	0.0	0.0	0.0	19.5	0.0	0.1
บ้านโคกอุดม	ต.หนองกี่ อ.กบินทร์บุรี จ.ปราจีนบุรี	0.0	0.0	0.0	0.0	0.1	0.0
บ้านชะอม(แควหนุमान)	ต.ลำพันตา อ.นาดี จ.ปราจีนบุรี	0.0	0.0	0.0	0.0	0.2	0.0
บ้านกุดบอน	ต.วังตะเคียน อ.กบินทร์บุรี จ.ปราจีนบุรี	0.0	0.0	0.0	0.0	0.2	0.0
บ้านเก่าเขาฉกรรจ์	ต.หนองหว้า อ.เขาฉกรรจ์ จ.สระแก้ว	0.0	0.0	0.0	0.0	0.0	0.1
บ้านทุ่งยายชี	ต.ท่าตะเกียบ อ.ท่าตะเกียบ จ.ฉะเชิงเทรา	4.0	4.0	6.0	37.0	0.1	0.1
บ้านท่าไม้ป่า	ต.วัดโบสถ์ อ.เมือง จ.ปราจีนบุรี	0.0	0.0	0.0	0.0	0.0	0.0
บ้านวังท่าช้าง	ต.วังท่าช้าง อ.กบินทร์บุรี จ.ปราจีนบุรี	0.0	0.0	0.0	0.0	0.1	0.0
บ้านโคกปีป (ศรีมโหสถ)	ต.โคกปีป อ.ศรีมโหสถ จ.ปราจีนบุรี	0.0	0.0	0.0	0.0	0.2	0.1
บ้านทับช้าง	ต.ทับช้าง อ.สอยดาว จ.จันทบุรี	0.0	0.0	3.5	46.0	0.0	0.0
บ้านชะอม (บำรุงธรรม)	ต.ชะอม อ.แก่งคอย จ.สระบุรี	0.0	0.0	0.0	11.5	0.0	0.0
บ้านช่อง	ต.วัดสุวรรณ อ.บ่อทอง จ.ชลบุรี	60.0	60.0	61.0	16.0	0.1	0.1
บ้านชำปางาม	ต.ท่ากระดาน อ.สนามชัยเขต จ.ฉะเชิงเทรา	5.5	5.5	5.5	47.0	0.1	0.1



## ระบบติดตามสถานการณ์น้ำทางไกลอัตโนมัติ

กองวิเคราะห์และประเมินสถานการณ์น้ำ กรมทรัพยากรน้ำ กระทรวงทรัพยากรธรรมชาติและสิ่งแวดล้อม  
180/3 ถนนพระรามที่ 6 ซอย 34 แขวงพญาไท เขตพญาไท กรุงเทพมหานคร 10400 โทรศัพท์ 0 2271 6000  
<http://tele-bangpakong.dwr.go.th>



### รายงานสถานการณ์น้ำลุ่มน้ำบางปะกง วันที่ 13 มีนาคม 2567

สถานีโทรมาตร	ที่ตั้ง	ปริมาณฝนตรวจวัดสะสม (มม.)			ปริมาณฝนคาดการณ์ล่วงหน้า (มม.)		
		ฝนเมื่อวาน	ฝน 2 วัน	ฝน 3 วัน	วันนี้	1 วัน	2 วัน
บ้านแก่งใหญ่	ต.แก่งดินสอ อ.นาดี จ.ปราจีนบุรี	0.0	0.0	0.5	29.0	0.1	0.0
บ้านตะคร้อเหนือ	ต.บุฝ้าย อ.ประจันตคาม จ.ปราจีนบุรี	0.0	0.0	0.0	6.0	0.2	0.0
บ้านตากฟ้า	ต.ชัยมะกรูด อ.คลองหาด จ.สระแก้ว	38.0	38.0	38.0	73.5	0.0	0.0
บ้านห้วยชัน	ต.ช่องกุ่ม อ.วัฒนานคร จ.สระแก้ว	0.0	0.0	0.0	0.0	0.1	0.1
บ้านไทรทอง	ต.พระเพลิง อ.เขาฉกรรจ์ จ.สระแก้ว	0.0	0.0	0.0	0.0	0.1	0.1



# ระบบติดตามสถานการณ์น้ำทางไกลอัตโนมัติ

กองวิเคราะห์และประเมินสถานการณ์น้ำ กรมทรัพยากรน้ำ กระทรวงทรัพยากรธรรมชาติและสิ่งแวดล้อม  
180/3 ถนนพระรามที่ 6 ซอย 34 แขวงพญาไท เขตพญาไท กรุงเทพมหานคร 10400 โทรศัพท์ 0 2271 6000  
<http://tele-bangpakong.dwr.go.th>



## รายงานสถานการณ์น้ำลุ่มน้ำบางปะกง วันที่ 13 มีนาคม 2567

### 3) สรุประดับน้ำรายวัน

สรุปสถานการณ์น้ำในพื้นที่ลุ่มน้ำบางปะกง จากข้อมูลตรวจวัดระดับน้ำของสถานีโทรมาตรโครงการติดตามสถานการณ์น้ำทางไกลอัตโนมัติ กรมทรัพยากรน้ำ ณ เวลา 07:00 น. ของวันที่ 13 มีนาคม 2567 และข้อมูลระดับน้ำคาดการณ์จากแบบจำลองคณิตศาสตร์ ดังแสดงในตารางนี้

สถานีโทรมาตร	ที่ตั้ง	ระดับเตือนภัย (ม.รทก.)	ข้อมูลระดับน้ำตรวจวัด (ม.รทก.)		ระดับน้ำคาดการณ์ล่วงหน้า (ม.รทก.)				
			เมื่อวาน	วันนี้	1 วัน	2 วัน	3 วัน	แนวโน้ม	
บ้านโสธร (ค่ายศรีโสธร)	ต.หน้าเมือง อ.เมือง จ.ฉะเชิงเทรา	2.18	0.54	1.44	0.45	0.69	1.17	เพิ่มขึ้น ▲	
บ้านโยธะกา	ต.บางเตย อ.บ้านสร้าง จ.ปราจีนบุรี	1.38	0.69	0.49	0.43	0.43	0.72	เพิ่มขึ้น ▲	
บ้านใหม่ (เขานางบัวช)	ต.ศรีนาวา อ.เมือง จ.นครนายก	11.25	7.54	6.94	6.95	7.13	7.13	เพิ่มขึ้น ▲	
บ้านสร้าง	ต.บ้านสร้าง อ.บ้านสร้าง จ.ปราจีนบุรี	3.20	0.73	0.59	0.40	0.37	0.75	เพิ่มขึ้น ▲	
บ้านหาดสูง	ต.วังตาล อ.กบินทร์บุรี จ.ปราจีนบุรี	11.00	0.82	0.83	0.32	0.24	0.82	เพิ่มขึ้น ▲	
บ้านโคกอุดม	ต.หนองกี่ อ.กบินทร์บุรี จ.ปราจีนบุรี	9.76	1.34	1.35	1.37	1.37	1.34	ลดลง ▼	
บ้านชะอม(แควหนุมาน)	ต.สำพันตา อ.นาดี จ.ปราจีนบุรี	9.51	1.49	1.59	2.52	2.57	1.48	ลดลง ▼	
บ้านกุดบอน	ต.วังตะเคียน อ.กบินทร์บุรี จ.ปราจีนบุรี	17.49	5.32	5.25	5.33	5.36	5.33	ลดลง ▼	
บ้านเก่าเขาฉกรรจ์	ต.หนองหัว อ.เขาฉกรรจ์ จ.สระแก้ว	52.48	41.69	41.69	41.77	41.77	41.75	ลดลง ▼	
บ้านทุ่งยายชี	ต.ท่าตะเกียบ อ.ท่าตะเกียบ จ.ฉะเชิงเทรา	9.67	0.06	0.51	-0.01	-0.02	0.00	เพิ่มขึ้น ▲	
บ้านท่าไผ่ป่า	ต.วัดโบสถ์ อ.เมือง จ.ปราจีนบุรี	5.06	2.67	2.41	1.71	0.35	1.80	เพิ่มขึ้น ▲	



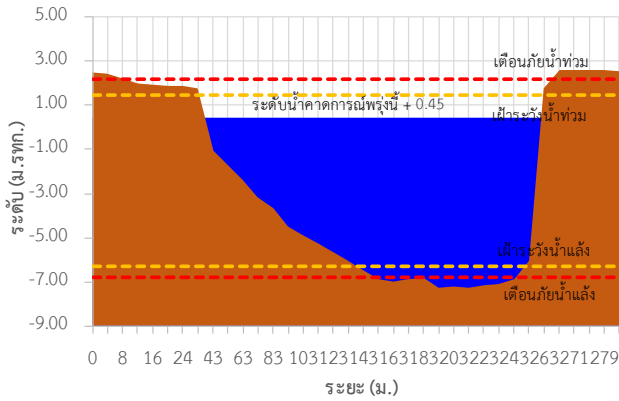
# ระบบติดตามสถานการณ์น้ำทางไกลอัตโนมัติ

กองวิเคราะห์และประเมินสถานการณ์น้ำ กรมทรัพยากรน้ำ กระทรวงทรัพยากรธรรมชาติและสิ่งแวดล้อม  
180/3 ถนนพระรามที่ 6 ซอย 34 แขวงพญาไท เขตพญาไท กรุงเทพมหานคร 10400 โทรศัพท์ 0 2271 6000  
<http://tele-bangpakong.dwr.go.th>

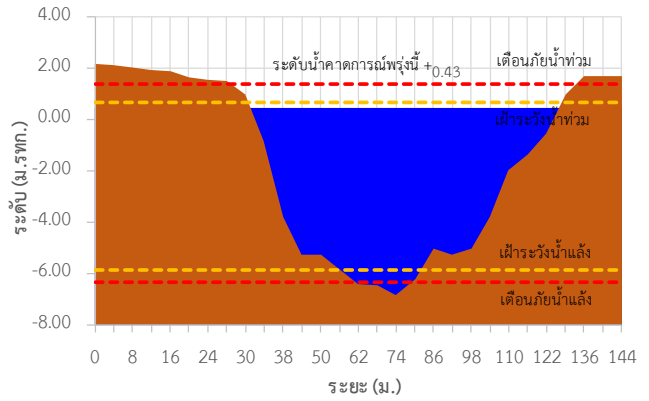


## รายงานสถานการณ์น้ำลุ่มน้ำบางปะกง วันที่ 13 มีนาคม 2567

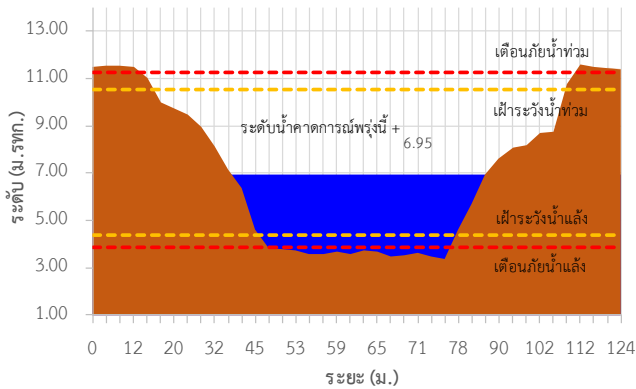
TC151003 บ้านโสธร (ค่ายศรีโสธร) ต.หน้าเมือง อ.เมือง จ.ฉะเชิงเทรา



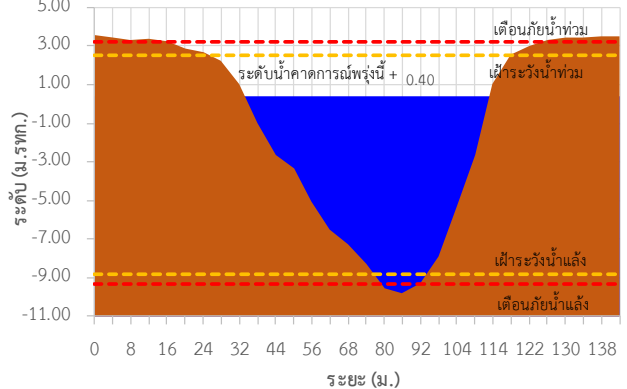
TC150603 บ้านโยธะกา ต.บางเตย อ.บ้านสร้าง จ.ปราจีนบุรี



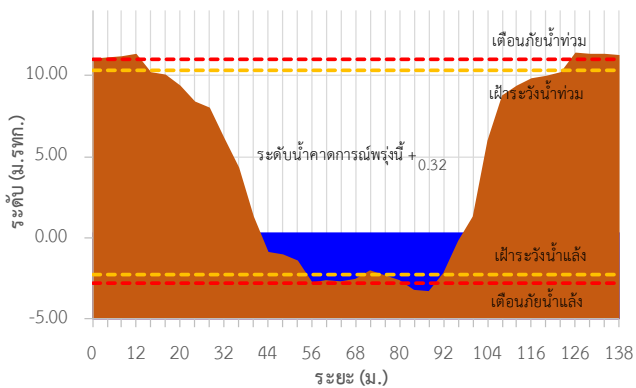
TC150602 บ้านใหม่ (เขานางบวช) ต.ศรีนาวา อ.เมือง จ.นครนายก



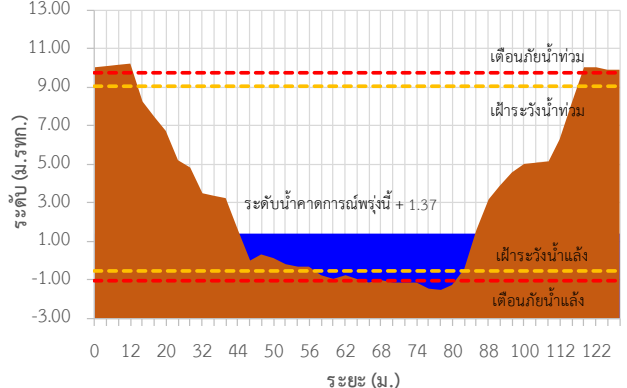
TC150503 บ้านสร้าง ต.บ้านสร้าง อ.บ้านสร้าง จ.ปราจีนบุรี



TC150501 บ้านหาดสูง ต.วังดาล อ.กบินทร์บุรี จ.ปราจีนบุรี



TC150407 บ้านโคกอุดม ต.หนองกี่ อ.กบินทร์บุรี จ.ปราจีนบุรี





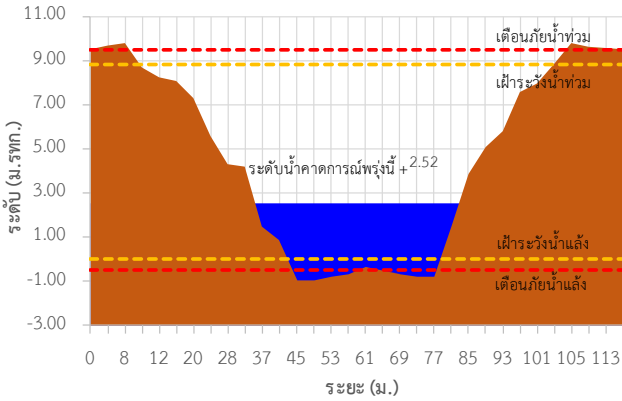
# ระบบติดตามสถานการณ์น้ำทางไกลอัตโนมัติ

กองวิเคราะห์และประเมินสถานการณ์น้ำ กรมทรัพยากรน้ำ กระทรวงทรัพยากรธรรมชาติและสิ่งแวดล้อม  
180/3 ถนนพระรามที่ 6 ซอย 34 แขวงพญาไท เขตพญาไท กรุงเทพมหานคร 10400 โทรศัพท์ 0 2271 6000  
<http://tele-bangpakong.dwr.go.th>

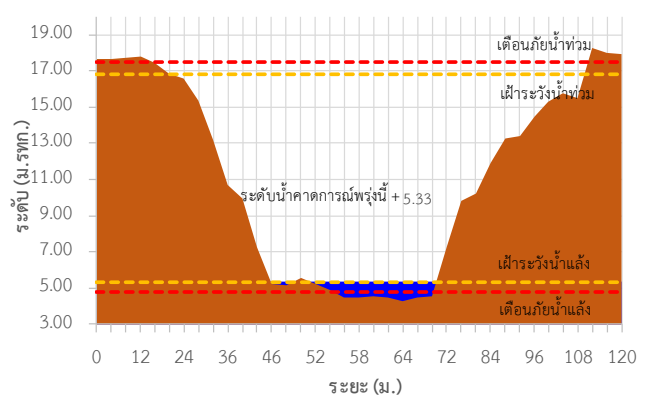


## รายงานสถานการณ์น้ำลุ่มน้ำบางปะกง วันที่ 13 มีนาคม 2567

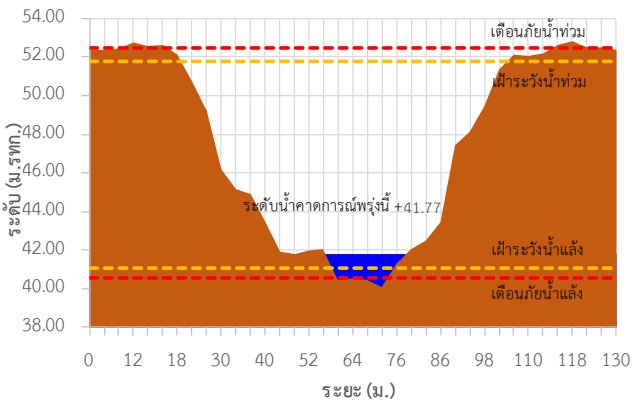
TC150408 บ้านชะอม(แควหนุมาน) ต.ลำพันตา อ.นาดี จ.ปราจีนบุรี



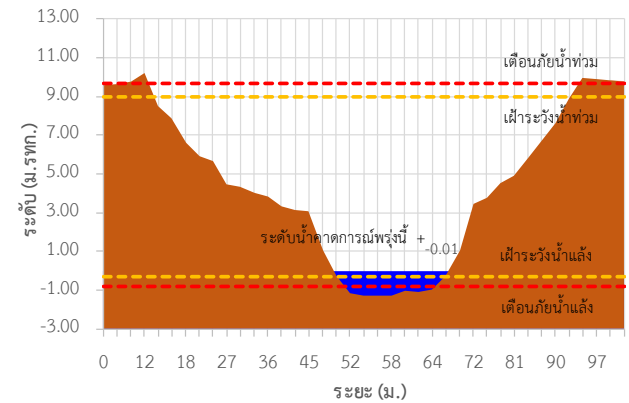
TC150301 บ้านกุดบอน ต.วังตะเคียน อ.กบินทร์บุรี จ.ปราจีนบุรี



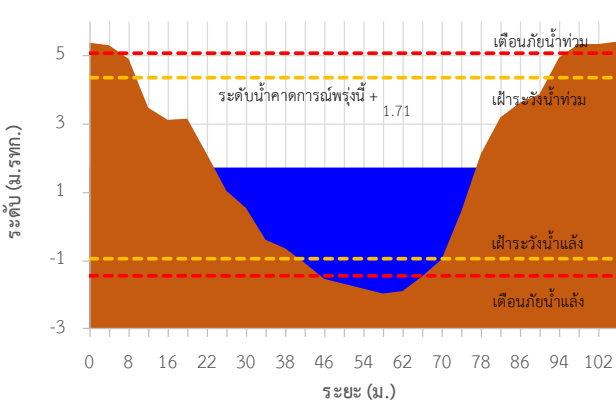
TC150105 บ้านเก่าเขาฉกรรจ์ ต.หนองหว้า อ.เขาฉกรรจ์ จ.สระแก้ว



TC150801 บ้านทุ่งยายชี ต.ท่าตะเียบ อ.ท่าตะเียบ จ.ฉะเชิงเทรา



TC150502 บ้านท่าไผ่ป่า ต.วัดโบสถ์ อ.เมือง จ.ปราจีนบุรี





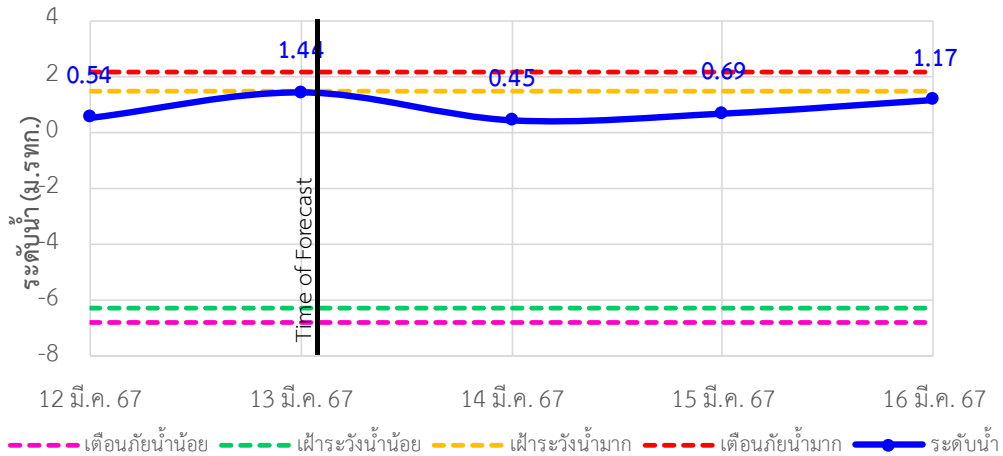
# ระบบติดตามสถานการณ์น้ำทางไกลอัตโนมัติ

กองวิเคราะห์และประเมินสถานการณ์น้ำ กรมทรัพยากรน้ำ กระทรวงทรัพยากรธรรมชาติและสิ่งแวดล้อม  
180/3 ถนนพระรามที่ 6 ซอย 34 แขวงพญาไท เขตพญาไท กรุงเทพมหานคร 10400 โทรศัพท์ 0 2271 6000  
<http://tele-bangpakong.dwr.go.th>

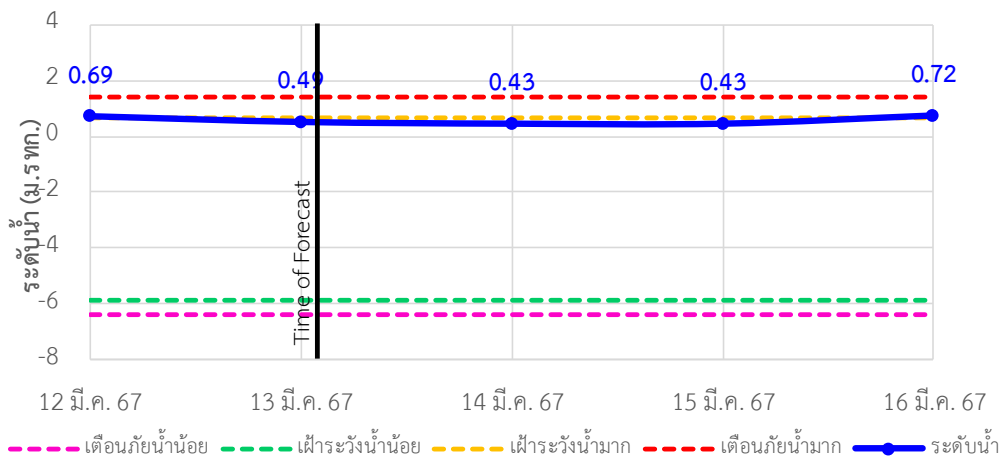


## รายงานสถานการณ์น้ำลุ่มน้ำบางปะกง วันที่ 13 มีนาคม 2567

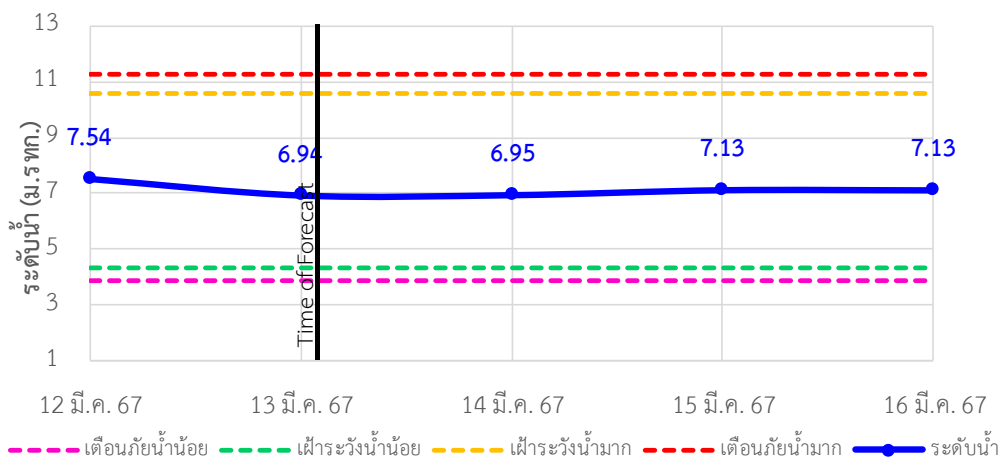
TC151003 บ้านไสร (ค่ายศรีไสร) ต.หน้าเมือง อ.เมือง จ.ฉะเชิงเทรา



TC150603 บ้านโยธกา ต.บางเตย อ.บ้านสร้าง จ.ปราจีนบุรี



TC150602 บ้านใหม่ (เขานางบัว) ต.ศรีนาวา อ.เมือง จ.นครนายก







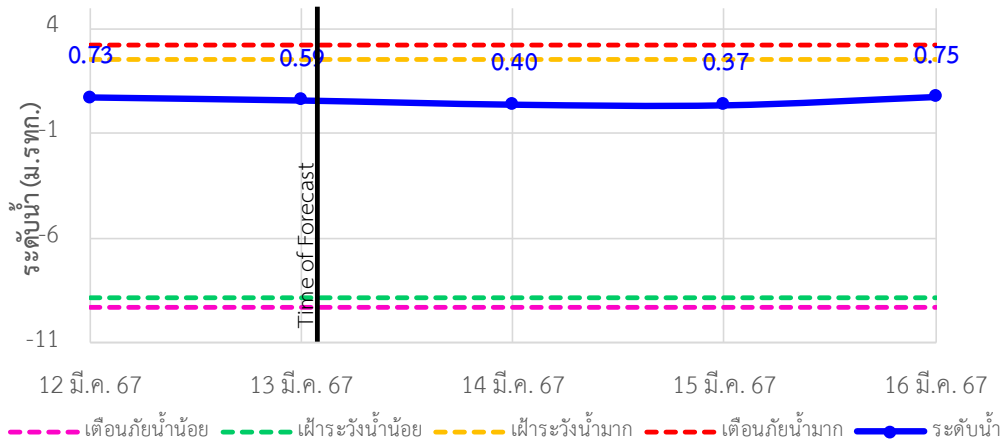
# ระบบติดตามสถานการณ์น้ำทางไกลอัตโนมัติ

กองวิเคราะห์และประเมินสถานการณ์น้ำ กรมทรัพยากรน้ำ กระทรวงทรัพยากรธรรมชาติและสิ่งแวดล้อม  
180/3 ถนนพระรามที่ 6 ซอย 34 แขวงพญาไท เขตพญาไท กรุงเทพมหานคร 10400 โทรศัพท์ 0 2271 6000  
<http://tele-bangpakong.dwr.go.th>

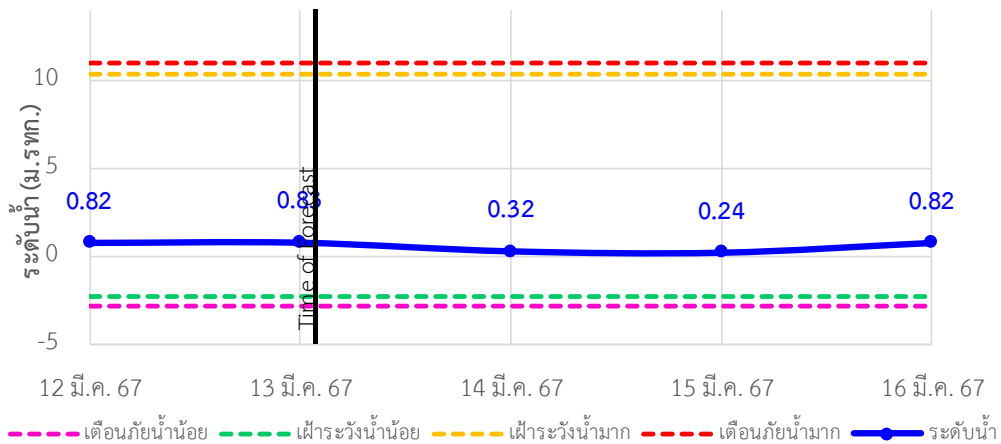


## รายงานสถานการณ์น้ำลุ่มน้ำบางปะกง วันที่ 13 มีนาคม 2567

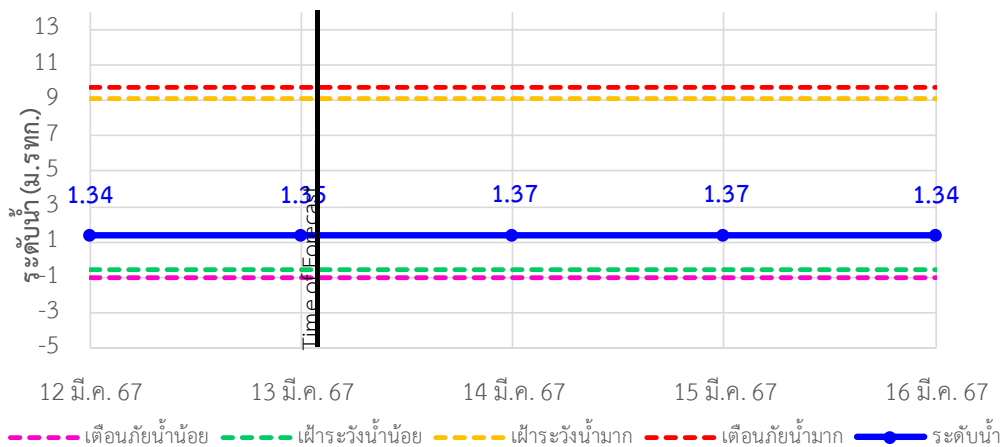
TC150503 บ้านสร้าง ต.บ้านสร้าง อ.บ้านสร้าง จ.ปราจีนบุรี



TC150501 บ้านหาดสูง ต.วังดาล อ.กบินทร์บุรี จ.ปราจีนบุรี



TC150407 บ้านโคกอุดม ต.หนองกี่ อ.กบินทร์บุรี จ.ปราจีนบุรี





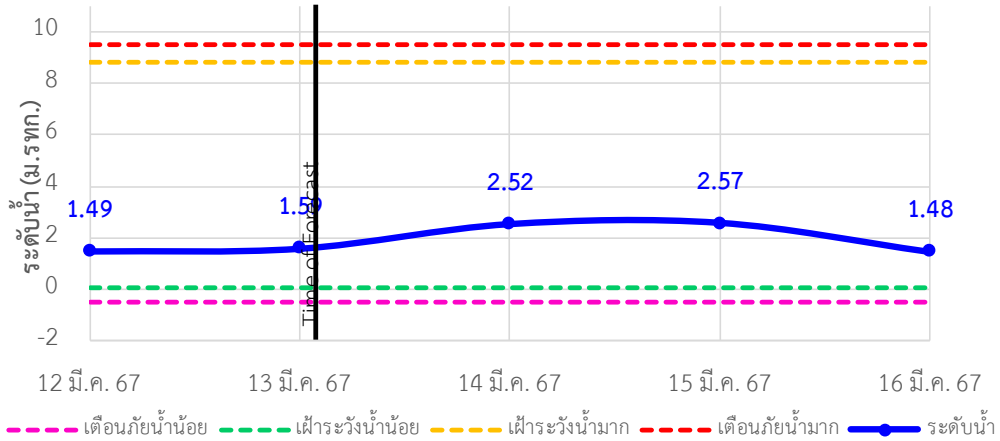
# ระบบติดตามสถานการณ์น้ำทางไกลอัตโนมัติ

กองวิเคราะห์และประเมินสถานการณ์น้ำ กรมทรัพยากรน้ำ กระทรวงทรัพยากรธรรมชาติและสิ่งแวดล้อม  
180/3 ถนนพระรามที่ 6 ซอย 34 แขวงพญาไท เขตพญาไท กรุงเทพมหานคร 10400 โทรศัพท์ 0 2271 6000  
<http://tele-bangpakong.dwr.go.th>

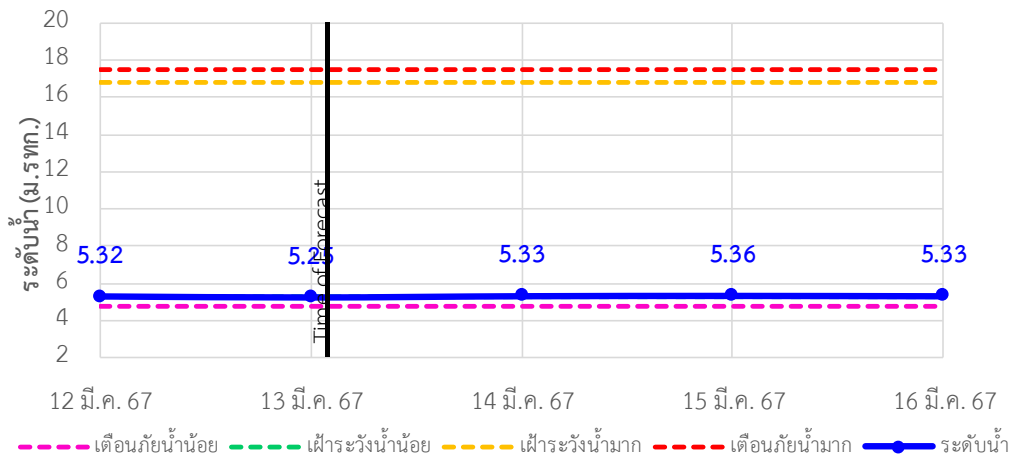


## รายงานสถานการณ์น้ำลุ่มน้ำบางปะกง วันที่ 13 มีนาคม 2567

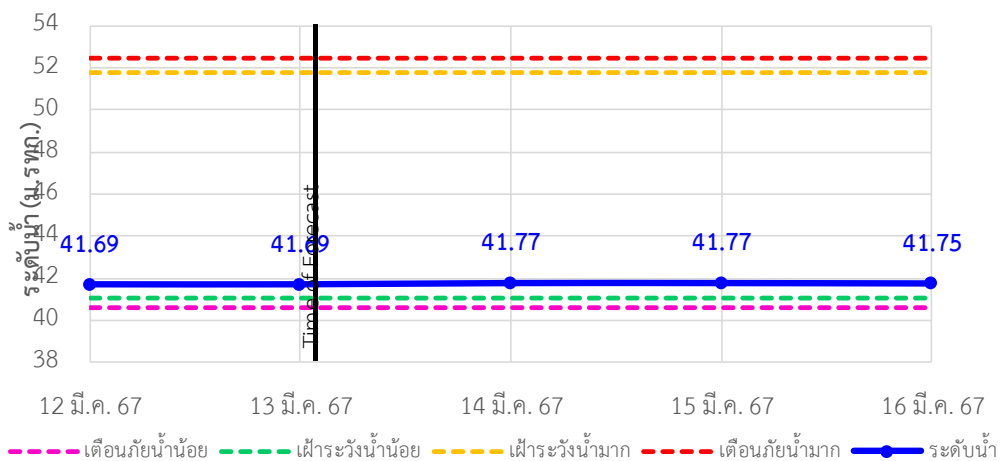
TC150408 บ้านชะอม(แควหनुมาน) ต.ลำพันตา อ.นาดี จ.ปราจีนบุรี



TC150301 บ้านกุดบอน ต.วังตะเคียน อ.กบินทร์บุรี จ.ปราจีนบุรี



TC150105 บ้านเก่าเขาฉกรรจ์ ต.หนองหว้า อ.เขาฉกรรจ์ จ.สระแก้ว





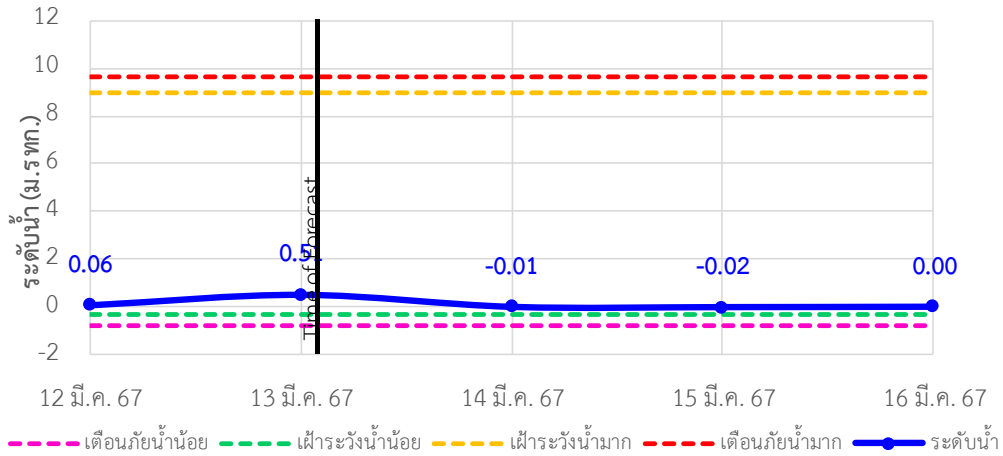
# ระบบติดตามสถานการณ์น้ำทางไกลอัตโนมัติ

กองวิเคราะห์และประเมินสถานการณ์น้ำ กรมทรัพยากรน้ำ กระทรวงทรัพยากรธรรมชาติและสิ่งแวดล้อม  
180/3 ถนนพระรามที่ 6 ซอย 34 แขวงพญาไท เขตพญาไท กรุงเทพมหานคร 10400 โทรศัพท์ 0 2271 6000  
<http://tele-bangpakong.dwr.go.th>

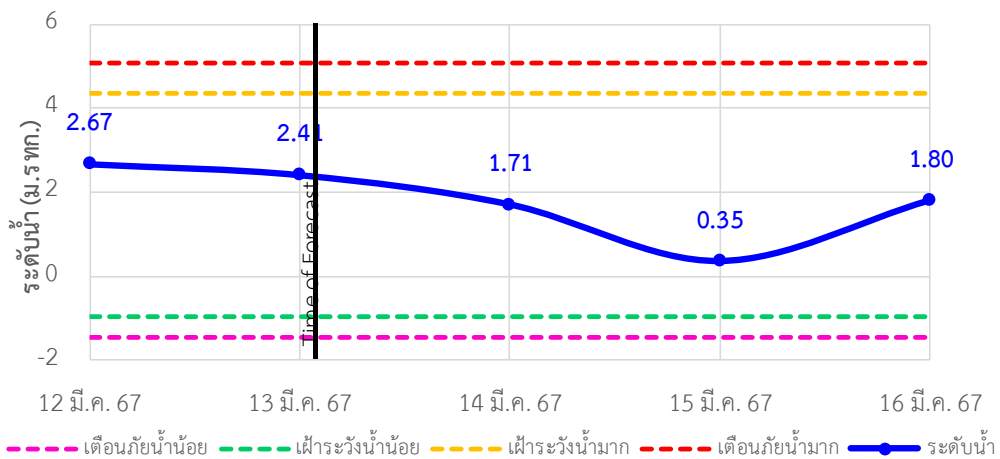


## รายงานสถานการณ์น้ำลุ่มน้ำบางปะกง วันที่ 13 มีนาคม 2567

TC150801 บ้านทุ่งยายชี ต.ท่าตะเกียบ อ.ท่าตะเกียบ จ.ฉะเชิงเทรา



TC150502 บ้านท่าไผ่ป่า ต.วัดโบสถ์ อ.เมือง จ.ปราจีนบุรี





## ระบบติดตามสถานการณ์น้ำทางไกลอัตโนมัติ

กองวิเคราะห์และประเมินสถานการณ์น้ำ กรมทรัพยากรน้ำ กระทรวงทรัพยากรธรรมชาติและสิ่งแวดล้อม  
180/3 ถนนพระรามที่ 6 ซอย 34 แขวงพญาไท เขตพญาไท กรุงเทพมหานคร 10400 โทรศัพท์ 0 2271 6000  
<http://tele-bangpakong.dwr.go.th>



### รายงานสถานการณ์น้ำลุ่มน้ำบางปะกง วันที่ 13 มีนาคม 2567

#### 4) รายงานข้อมูลภาพ CCTV



TC151002 : บ้านบางขนาก  
ต.หนองหว้า อ.เขาฉกรรจ์ จ.สระแก้ว



TC150503 : บ้านสร้าง  
ต.บ้านสร้าง อ.บ้านสร้าง จ.ปราจีนบุรี



TC150501 : บ้านหาดสูง  
ต.วังตาล อ.กบินทร์บุรี จ.ปราจีนบุรี

#### 5) สรุปสถานการณ์น้ำ

สรุปสถานการณ์น้ำในพื้นที่ลุ่มน้ำบางปะกง สถานีบ้านกุดบอน อยู่ในภาวะเฝ้าระวังภัยน้ำน้อย ส่วนสถานีอื่นๆอยู่ในภาวะปกติ ระดับน้ำในลำน้ำส่วนใหญ่มีแนวโน้มเพิ่มขึ้น



# ระบบติดตามสถานการณ์น้ำทางไกลอัตโนมัติ

กองวิเคราะห์และประเมินสถานการณ์น้ำ กรมทรัพยากรน้ำ กระทรวงทรัพยากรธรรมชาติและสิ่งแวดล้อม  
180/3 ถนนพระรามที่ 6 ซอย 34 แขวงพญาไท เขตพญาไท กรุงเทพมหานคร 10400 โทรศัพท์ 0 2271 6000  
<http://tele-bangpakong.dwr.go.th>



## รายงานสถานการณ์น้ำลุ่มน้ำบางปะกง วันที่ 13 มีนาคม 2567

### สรุปรายงานสถานการณ์นิฟลุ่มน้ำบางปะกง

ระบบติดตามสถานการณ์น้ำทางไกลอัตโนมัติ (ลุ่มน้ำบางปะกง) **วันพุธที่ 13 มีนาคม พ.ศ. 2567**

สถานีตรวจวัด	อำเภอ	จังหวัด	ฝน (มม.)
1) บ้านท่าข้าม	บางปะกง	ฉะเชิงเทรา	0.00
2) บ้านไธสง (ค่ายศรีโสธร)	เมือง	ฉะเชิงเทรา	11.00
3) บ้านบางนกทา	บ้านท่าพระยาว	ฉะเชิงเทรา	6.00
4) บ้านโยธกา	บ้านสร้าง	ปราจีนบุรี	0.50
5) บ้านใหม่ (เขานางวอ)	เมือง	นครนายก	0.00
6) บ้านสร้าง	บ้านสร้าง	ปราจีนบุรี	38.50
7) บ้านหาดสูง	กบินทร์บุรี	ปราจีนบุรี	21.50
8) บ้านโคกสูง	กบินทร์บุรี	ปราจีนบุรี	5.50
9) บ้านชะโอน (โคกขาม)	ทาด	ปราจีนบุรี	15.00
10) บ้านกุดจอก	กบินทร์บุรี	ปราจีนบุรี	44.00
11) บ้านท่าช้างกรรจ	เขาฉกรรจ์	สระแก้ว	2.50
12) บ้านแก้วไทร	เมืองสระแก้ว	สระแก้ว	0.00
13) บ้านกุ่มยาย	ท่าตะโก	ฉะเชิงเทรา	4.50
14) บ้านทุ่งกระทราย	เกาะจันทร์	ชลบุรี	2.00
15) บ้านน้ำชะ	บ้านนา	นครนายก	8.00
16) บ้านท่าไม้เท้า	เมือง	ปราจีนบุรี	26.00
17) บ้านวังกระ	แปลงยาว	ฉะเชิงเทรา	3.00
18) บ้านวังท่าช้าง	กบินทร์บุรี	ปราจีนบุรี	25.50
19) บ้านโคกปี (ศรีโพธิ์)	ศรีโพธิ์	ปราจีนบุรี	0.00
20) บ้านท่าข้าม	กบินทร์บุรี	สระแก้ว	23.50
21) บ้านชะโอน (บ้านธรรม)	ท่าฉนวน	สระแก้ว	3.00
22) บ้านอ้อมมะเขือ	เมืองชลบุรี	ชลบุรี	3.50
23) บ้านอ้อม	บ่อทอง	ชลบุรี	3.00

**คำอธิบายสัญลักษณ์**

- ปริมาณฝนปกติ - ปริมาณฝนสะสม 24 ชม. < 35 มม. - ใต้ติดตามสถานการณ์
- ปริมาณฝนพิสัย (เตรียมพร้อม) - ปริมาณฝนสะสม 24 ชม. < 90 มม. - ใต้เตรียมตัวพร้อมรับสถานการณ์ - เก็บรวบรวมสิ่งของทำเป็น
- ปริมาณฝนเตือนภัย (เฉียดภัย) - ปริมาณฝนสะสม 24 ชม. > 90 มม. - ใต้เตรียมตัวพร้อมรับสถานการณ์ - เก็บรวบรวมสิ่งของทำเป็น

กองวิเคราะห์และประเมินสถานการณ์น้ำ กรมทรัพยากรน้ำ | โทรศัพท์ 0 2271 6000 | เว็บไซต์ : [mekhala.dwr.go.th](http://mekhala.dwr.go.th) | อีเมล : [mekhala@dwr.mail.go.th](mailto:mekhala@dwr.mail.go.th)

### สรุปรายงานสถานการณ์ระดับน้ำลุ่มน้ำบางปะกง

ระบบติดตามสถานการณ์น้ำทางไกลอัตโนมัติ (ลุ่มน้ำบางปะกง) **วันพุธที่ 13 มีนาคม พ.ศ. 2567**

สถานีตรวจวัด	อำเภอ	จังหวัด	ระดับน้ำวันนี้ (ม.รทก.)	เกณฑ์ระดับวิกฤติ (ม.รทก.)
▲ บ้านไธสง (ค่ายศรีโสธร)	เมือง	ฉะเชิงเทรา	1.44	2.18
▲ บ้านโยธกา	บ้านสร้าง	ปราจีนบุรี	0.49	1.38
▲ บ้านใหม่ (เขานางวอ)	เมือง	นครนายก	6.94	11.25
▲ บ้านสร้าง	บ้านสร้าง	ปราจีนบุรี	0.59	3.20
▲ บ้านหาดสูง	กบินทร์บุรี	ปราจีนบุรี	0.83	11.00
▲ บ้านโคกสูง	กบินทร์บุรี	ปราจีนบุรี	1.35	9.76
▲ บ้านชะโอน (โคกขาม)	ทาด	ปราจีนบุรี	1.59	9.51
▲ บ้านกุดจอก	กบินทร์บุรี	ปราจีนบุรี	5.25	17.49
▲ บ้านท่าช้างกรรจ	เขาฉกรรจ์	สระแก้ว	41.69	52.48
▲ บ้านกุ่มยาย	ท่าตะโก	ฉะเชิงเทรา	0.51	9.67
▲ บ้านท่าไม้เท้า	เมือง	ปราจีนบุรี	2.41	5.06

**สัญลักษณ์สถานการณ์น้ำ**

- ▲ ปกติ
- ▲ เฝ้าระวังน้ำน้อย
- ▲ เฝ้าระวังน้ำมาก
- ▲ เตือนภัยน้ำน้อย
- ▲ เตือนภัยน้ำมาก

\*\*\*สถานการณ์น้ำในแม่น้ำสายหลักและลำน้ำสาขาที่อยู่ในระดับเฝ้าระวังวันนี้มีจำนวน 1 สถานี\*\*\*

กองวิเคราะห์และประเมินสถานการณ์น้ำ กรมทรัพยากรน้ำ | โทรศัพท์ 0 2271 6000 | เว็บไซต์ : [mekhala.dwr.go.th](http://mekhala.dwr.go.th) | อีเมล : [mekhala@dwr.mail.go.th](mailto:mekhala@dwr.mail.go.th)



# ระบบติดตามสถานการณ์น้ำทางไกลอัตโนมัติ

กองวิเคราะห์และประเมินสถานการณ์น้ำ กรมทรัพยากรน้ำ กระทรวงทรัพยากรธรรมชาติและสิ่งแวดล้อม  
180/3 ถนนพระรามที่ 6 ซอย 34 แขวงพญาไท เขตพญาไท กรุงเทพมหานคร 10400 โทรศัพท์ 0 2271 6000  
<http://tele-bangpakong.dwr.go.th>



## รายงานสถานการณ์น้ำลุ่มน้ำบางปะกง วันที่ 13 มีนาคม 2567

