

รายงานสรุปสภาพน้ำในอ่างเก็บน้ำขนาดใหญ่และขนาดกลาง

รายงานสถานการณ์ ณ วันที่ 1 มีนาคม 2567

ปริมาณน้ำรวมทั่วประเทศ 71,090 ล้าน ลบ.ม. (100%)



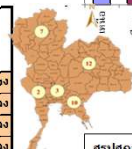
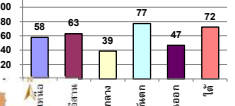
ปริมาณน้ำรวมที่โครงการชลประทาน มีปริมาณทั้งสิ้น 67 และ 66

วันที่ 1 มีนาคม 2567 เก็บเก็บ 47,356 ล้าน ลบ.ม. หรือเท่ากับ 67%
วันที่ 2 มีนาคม 2566 เก็บเก็บ 49,774 ล้าน ลบ.ม. หรือเท่ากับ 70%

ปริมาณน้ำในอ่างที่ใช้การได้ในลำดับที่ + มากกว่า / - น้อยกว่า ลำดับก่อน 728.38 ล้าน ลบ.ม.

สรุปสถานการณ์ปริมาณน้ำในอ่างเก็บน้ำที่ใช้ในทุกกิจกรรมทั่วประเทศ ย้อยกว่า ปริมาณน้ำที่ไหลเข้าอ่าง เมื่อเทียบกับปริมาณที่ผ่านมา สถานการณ์อยู่ระหว่างเก็บกักน้ำ

% ปริมาณน้ำรวมแต่ละภาคยังเก็บ



สรุปสถานการณ์ปริมาณน้ำในอ่าง	
คงที่	1 อ่าง
ลดลง	36 อ่าง
เพิ่มขึ้น	1 อ่าง

ภาค	สถานการณ์ปริมาณน้ำในอ่าง				ปริมาณน้ำเปลี่ยนแปลง (ล้าน ม.³)	สถานะ
	ลดลง (แห่ง)	คงที่ (แห่ง)	เพิ่มขึ้น (แห่ง)	รวม (แห่ง)		
ภาคเหนือ	7	-	-	7	-252.81	ปริมาณน้ำในอ่างเก็บน้ำลดลง
ภาคตะวันออกเฉียงเหนือ	12	-	-	12	-156.66	ปริมาณน้ำในอ่างเก็บน้ำลดลง
ภาคกลาง	2	1	-	3	-14.55	ปริมาณน้ำในอ่างเก็บน้ำลดลง
ภาคตะวันตก	2	-	-	2	-226.87	ปริมาณน้ำในอ่างเก็บน้ำลดลง
ภาคตะวันออก	9	-	1	10	-33.62	ปริมาณน้ำในอ่างเก็บน้ำลดลง
ภาคใต้	4	-	-	4	-43.87	ปริมาณน้ำในอ่างเก็บน้ำลดลง
รวมทั้งประเทศ	36	1	1	38	-728.38	ปริมาณน้ำในอ่างเก็บน้ำลดลง

ภาค	อ่างเก็บน้ำ	ความจุที่ รก. (ล้าน ม.³)	ปริมาณน้ำที่ใช้ งานในไปโต (ล้าน ม.³)	ใช้การได้จริง (ล้าน ม.³)	ปริมาณน้ำรวม วันที่ 2 มีนาคม 2566		ปัจจุบัน วันที่ 1 มีนาคม 2567				ลำดับก่อน วันที่ 24 กุมภาพันธ์ 2567				ปริมาณน้ำ + เพิ่มขึ้น - ลดลง (ล้าน ม.³)	สถานการณ์ ปริมาณน้ำในอ่าง	
					ปริมาณน้ำรวม (ล้าน ม.³)	% (ล้าน ม.³)	ปริมาณน้ำรวม		ปริมาณน้ำใช้การได้จริง		ปริมาณน้ำรวม		ปริมาณน้ำใช้การได้จริง				
							ปริมาณน้ำรวม (ล้าน ม.³)	%	ปริมาณน้ำรวม (ล้าน ม.³)	%	ปริมาณน้ำรวม (ล้าน ม.³)	%	ปริมาณน้ำรวม (ล้าน ม.³)	%			
ภาคเหนือ (8)																	
1	ภูฝอย (2)	คาท	13,462	3,800	9,662	10,047	75%	8,204	61%	4,404	46%	8,313	62%	4,513	47%	-108.62	ลดลง
2	สิริรัตน์ (2)	สุพรรณบุรี	9,510	2,850	6,660	5,487	58%	4,875	51%	2,025	30%	4,992	52%	2,142	32%	-117.34	ลดลง
3	แม่เปิน	เชียงใหม่	265	12	253	238	90%	258	97%	246	97%	263	99%	251	99%	-5.14	ลดลง
4	แม่กว้ง	เชียงใหม่	263	14	249	204	77%	180	69%	166	67%	185	70%	171	69%	-4.88	ลดลง
5	ก๊วยม	ลำปาง	106	3	103	68	64%	80	75%	77	75%	82	77%	79	77%	-2.22	ลดลง
6	ก๊วยหม่าง	ลำปาง	170	6	164	161	95%	122	72%	116	71%	131	77%	125	76%	-8.87	ลดลง
7	แควน้อย	พิษณุโลก	939	43	896	558	59%	567	60%	524	58%	606	65%	563	63%	-39.04	ลดลง
8	แม่เมาะ	ลำปาง	110	16	94	53	48%	49	45%	33	35%	53	48%	37	39%	-3.70	ลดลง
รวมภาคเหนือ 34.85%																	
ภาคตะวันออกเฉียงเหนือ (12)																	
8	พยอมหลวง	อุตรธานี	136	7	129	86	64%	79	58%	72	56%	82	60%	75	58%	-3.30	ลดลง
9	น้ำจืด	สกลนคร	520	45	475	270	52%	312	60%	267	56%	323	62%	278	59%	-11.12	ลดลง
10	น้ำพอง (2)	สกลนคร	165	8	157	81	49%	98	60%	90	58%	103	62%	95	61%	-4.51	ลดลง
11	จุฬารัตน์ (2)	ชัยภูมิ	164	37	127	101	62%	80	49%	43	34%	81	49%	44	35%	-0.80	ลดลง
12	อุบลรัตน์ (2)	ขอนแก่น	2,431	581	1,850	1,193	49%	1,548	64%	967	52%	1,601	66%	1,020	55%	-53.34	ลดลง
13	ลำปาว	กาฬสินธุ์	1,980	100	1,880	1,310	66%	1,329	67%	1,229	65%	1,378	70%	1,278	68%	-49.35	ลดลง
14	ลำดอง	นครราชสีมา	314	22	292	276	88%	145	46%	123	42%	149	47%	127	43%	-3.52	ลดลง
15	ลำพระเพลิง	นครราชสีมา	155	1	154	124	80%	97	62%	96	62%	98	63%	97	63%	-1.41	ลดลง
16	อุบล	นครราชสีมา	141	7	134	120	85%	70	50%	63	47%	72	51%	65	49%	-1.72	ลดลง
17	ลำพระ	นครราชสีมา	275	7	268	221	80%	129	47%	122	45%	131	48%	124	46%	-2.28	ลดลง
18	ลำางรอง	บุรีรัมย์	121	3	118	99	82%	68	56%	65	55%	68	56%	65	55%	-0.18	ลดลง
19	สิรินธร (2)	อุบลราชธานี	1,966	831	1,135	1,346	68%	1,319	67%	488	43%	1,344	68%	513	45%	-25.13	ลดลง
รวมภาคตะวันออกเฉียงเหนือ 11.80%																	
ภาคกลาง (3)																	
20	ป่าสักชลสิทธิ์	ลพบุรี	960	3	957	521	54%	404	42%	401	42%	430	45%	427	45%	-26.45	ลดลง
21	ห้วยเสลา	ลพบุรี	160	17	143	96	60%	69	43%	52	36%	69	43%	52	36%	-0.10	ลดลง
22	กระเสียว	สุพรรณบุรี	299	99	200	274	95%	80	27%	-	0%	87	29%	-	0%	คงที่	
รวมภาคกลาง 1.92%																	
ภาคตะวันออก (2)																	
23	ศรีนครินทร์ (2)	กาญจนบุรี	17,745	10,265	7,480	15,019	85%	14,090	79%	3,825	51%	14,174	80%	3,909	52%	-83.78	ลดลง
24	ชีวะาลงกรณ (2)	กาญจนบุรี	8,860	3,012	5,848	5,249	59%	6,414	72%	3,402	58%	6,557	74%	3,545	61%	-143.09	ลดลง
รวมภาคตะวันออก 37.51%																	
ภาคตะวันออก (6+4)																	
25	ขุนด่าน	นครนายก	224	5.00	219	117	52%	105	47%	100	46%	111	50%	106	48%	-5.95	ลดลง
26	คลองสีด	ฉะเชิงเทรา	420	30.00	390	200	48%	63	15%	33	8%	69	16%	39	10%	-5.98	ลดลง
27	บางพระ (3)	ชลบุรี	117	12.00	105	88	76%	59	51%	47	45%	61	52%	49	47%	-1.75	ลดลง
28	หนองปลาไหล (3)	ระยอง	164	13.75	150	125	76%	126	77%	112	75%	129	79%	115	77%	-3.35	ลดลง
29	ประแสร์ (3)	ระยอง	295	20.00	275	238	81%	195	66%	175	64%	201	68%	181	66%	-6.00	ลดลง
30	แม่ประชัน (3)	ชลบุรี	17	0.72	16	14	82%	9	56%	9	54%	10	58%	8.86	56%	-0.28	ลดลง
31	หนองค้อ (3)	ชลบุรี	21	1.00	20	19	87%	5	25%	4	21%	6	26%	4.64	23%	-0.30	ลดลง
32	ดอกกรวน (3)	ระยอง	79	3.00	76	65	82%	37	47%	34	45%	41	51%	37.70	49%	-3.44	ลดลง
33	คลองใหญ่ (3)	ระยอง	45	3.00	42	25	55%	20	45%	17	41%	20	45%	17.31	41%	0.08	เพิ่มขึ้น
34	นครินทร์รักษา	ปราจีนบุรี	295	19.00	276	156	53%	166	56%	147	53%	173	59%	153.89	56%	-6.65	ลดลง
รวมภาคตะวันออก 2.37%																	
ภาคใต้ (4)																	
35	แก่งกระจาน	เพชรบุรี	710	65	645	460	65%	359	51%	294	46%	366	52%	301	47%	-6.72	ลดลง
36	ป่าแก่ง	ประจวบคีรีขันธ์	391	18	373	193	49%	136	35%	118	32%	139	36%	121	32%	-2.73	ลดลง
37	ห้วยพระยา (2)	สงขลา	5,639	1,352	4,287	3,577	63%	4,175	74%	2,823	66%	4,200	74%	2,848	66%	-25.35	ลดลง
38	บางยาง (2)	ยะลา	1,454	276	1,178	1,282	88%	1,233	85%	957	81%	1,242	85%	966	82%	-9.07	ลดลง
รวมภาคใต้ 11.55%																	
รวมทั้งประเทศ 100%(38)																	

ที่มาข้อมูล : รายงานสรุปสภาพน้ำในอ่างเก็บน้ำขนาดใหญ่ทั่วประเทศ และตารางสรุปสภาพน้ำในอ่างเก็บน้ำภาคตะวันออก กรมชลประทาน

หมายเหตุ :

- อ่างเก็บน้ำขนาดใหญ่ หมายถึง อ่างเก็บน้ำที่มีความจุตั้งแต่ 100 ล้าน ลบ.ม. ขึ้นไป
- เป็นอ่างเก็บน้ำที่อยู่ในความรับผิดชอบของกรมชลประทาน (10) นอกนั้นอยู่ในความรับผิดชอบของกรมชลประทาน (28)
- เป็นอ่างเก็บน้ำขนาดกลางที่มีความสำคัญต่อการอุตสาหกรรมและการประปา ของส่วนราชการจังหวัดและระดับอำเภอ
- จังหวัดที่มีอ่างเก็บน้ำขนาดใหญ่มีจำนวน 26 จังหวัด ไม่มี 50 จังหวัด
- ที่มา : กรมชลประทาน และกรมไฟฟ้าฝ่ายผลิตแห่งประเทศไทย

รบก. หมายถึง ระดับน้ำเก็บกักของอ่าง



ศูนย์มชช. กองวิเคราะห์และประเมินสถานการณ์น้ำ กรมทรัพยากรน้ำ

ลำดับของเขื่อนตามความยาว

- ศรีนครินทร์
- ภูฝอย
- สิริรัตน์
- ชีวะาลงกรณ
- ห้วยพระยา
- อุบลรัตน์
- สิรินธร
- บางยาง
- ลำปาว
- ป่าสัก

ลำดับของเขื่อนตามปริมาณน้ำใช้การได้

- ภูฝอย
- ศรีนครินทร์
- สิริรัตน์
- ชีวะาลงกรณ
- ห้วยพระยา
- ลำปาว
- อุบลรัตน์
- บางยาง
- สิรินธร
- ป่าสัก