



ระบบติดตามสถานการณ์น้ำทางไกลอัตโนมัติ

กองวิเคราะห์และประเมินสถานการณ์น้ำ กรมทรัพยากรน้ำ กระทรวงทรัพยากรธรรมชาติและสิ่งแวดล้อม
180/3 ถนนพระรามที่ 6 ซอย 34 แขวงพญาไท เขตพญาไท กรุงเทพมหานคร 10400 โทรศัพท์ 0 2271 6000
<http://tele-bangpakong.dwr.go.th>



รายงานสถานการณ์น้ำลุ่มน้ำบางปะกง วันที่ 13 กุมภาพันธ์ 2567

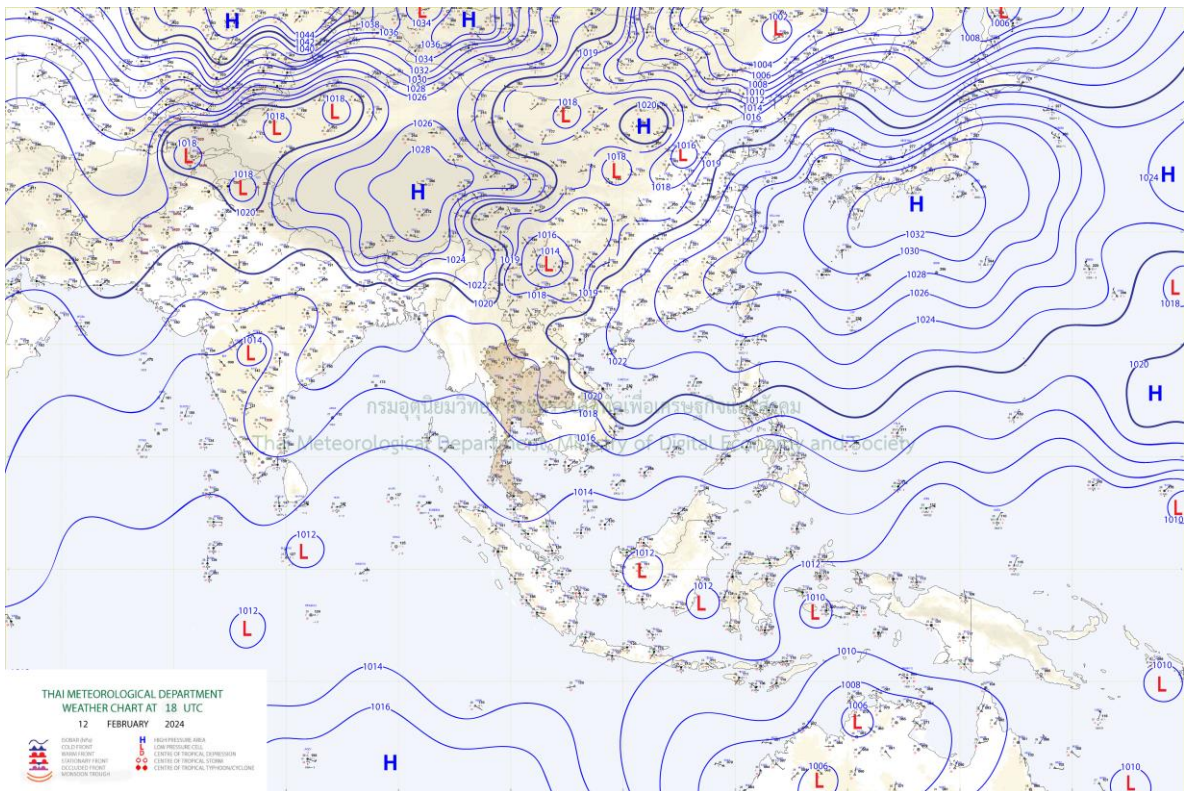
1) สภาพภูมิอากาศ (ที่มา : กรมอุตุนิยมวิทยา)

สภาพอากาศวันนี้

พยากรณ์อากาศ 24 ชั่วโมงข้างหน้า บริเวณความกดอากาศสูงหรือมวลอากาศเย็นกำลังค่อนข้างแรงที่ปกคลุมประเทศไทยตอนบนเริ่มมีกำลังอ่อนลง แต่ยังคงทำให้ภาคตะวันออกเฉียงเหนือมีอากาศเย็นถึงหนาว ส่วนภาคเหนือ ภาคกลาง รวมทั้งกรุงเทพมหานครและปริมณฑล และภาคตะวันออกมีอากาศเย็นในตอนเช้า สำหรับมรสุมตะวันออกเฉียงเหนือที่พัดปกคลุมอ่าวไทยตอนล่างและภาคใต้มีกำลังค่อนข้างแรง ลักษณะเช่นนี้ทำให้คลื่นลมบริเวณอ่าวไทยและห่างฝั่งทะเลอันดามันมีกำลังค่อนข้างแรง โดยอ่าวไทยตอนล่างทะเลมีคลื่นสูง 2-3 เมตร บริเวณที่มีฝนฟ้าคะนองคลื่นสูงมากกว่า 3 เมตร อ่าวไทยตอนบนมีคลื่นสูงประมาณ 2 เมตร บริเวณที่มีฝนฟ้าคะนองคลื่นสูงมากกว่า 2 เมตร ทะเลอันดามันมีคลื่นสูง 1-2 เมตร บริเวณที่มีฝนฟ้าคะนองและห่างฝั่งคลื่นสูงมากกว่า 2 เมตร

สภาพอากาศภาคตะวันออกเฉียงเหนือ (เวลา 6:00 น.วันนี้ - 6:00 น.วันพรุ่งนี้)

อากาศเย็นในตอนเช้าอุณหภูมิต่ำสุด 21-23 องศาเซลเซียส อุณหภูมิสูงสุด 32-35 องศาเซลเซียส ลมตะวันออกเฉียงเหนือ ความเร็ว 10-25 กม./ชม.



แผนที่อากาศ

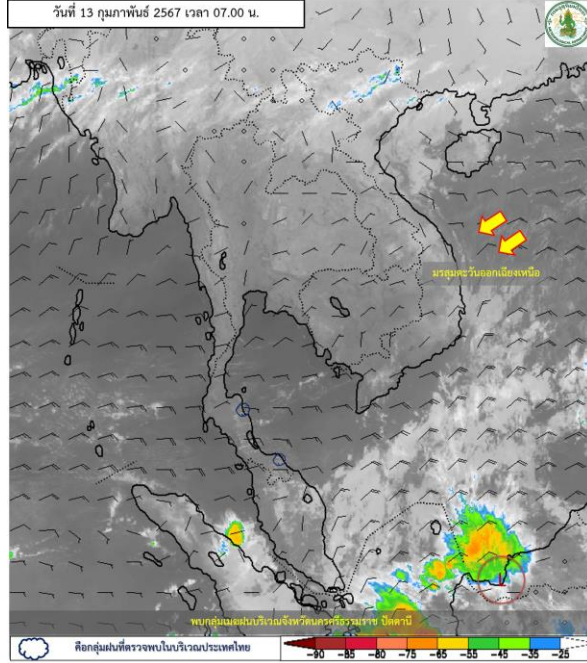


ระบบติดตามสถานการณ์น้ำทางไกลอัตโนมัติ

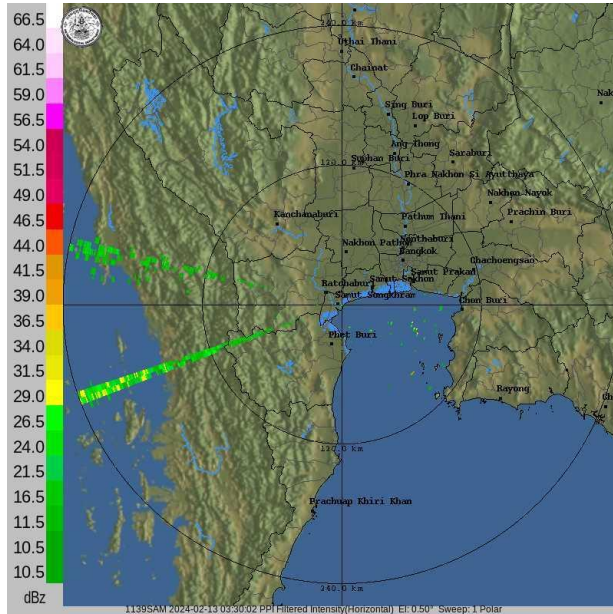
กองวิเคราะห์และประเมินสถานการณ์น้ำ กรมทรัพยากรน้ำ กระทรวงทรัพยากรธรรมชาติและสิ่งแวดล้อม
180/3 ถนนพระรามที่ 6 ซอย 34 แขวงพญาไท เขตพญาไท กรุงเทพมหานคร 10400 โทรศัพท์ 0 2271 6000
<http://tele-bangpakong.dwr.go.th>



รายงานสถานการณ์น้ำลุ่มน้ำบางปะกง วันที่ 13 กุมภาพันธ์ 2567



ภาพถ่ายดาวเทียม



เรดาร์ตรวจอากาศ

ภาพดาวเทียม : พบกุ่มเมฆฝนบริเวณจังหวัดนครศรีธรรมราช ปัตตานี

ภาพเรดาร์ : เวลา 7.00 น. ไม่พบกุ่มเมฆฝนปกคลุมบริเวณลุ่มน้ำบางปะกง



ระบบติดตามสถานการณ์น้ำทางไกลอัตโนมัติ

กองวิเคราะห์และประเมินสถานการณ์น้ำ กรมทรัพยากรน้ำ กระทรวงทรัพยากรธรรมชาติและสิ่งแวดล้อม
180/3 ถนนพระรามที่ 6 ซอย 34 แขวงพญาไท เขตพญาไท กรุงเทพมหานคร 10400 โทรศัพท์ 0 2271 6000
<http://tele-bangpakong.dwr.go.th>



รายงานสถานการณ์น้ำลุ่มน้ำบางปะกง วันที่ 13 กุมภาพันธ์ 2567

2) สรุปสถานการณ์ฝน

สรุปสถานการณ์ฝนในลุ่มน้ำบางปะกง จากข้อมูลตรวจวัดปริมาณน้ำฝนของสถานีโทรมาตรของระบบติดตามสถานการณ์น้ำทางไกลอัตโนมัติอัตโนมัติ (ลุ่มน้ำบางปะกง) กรมทรัพยากรน้ำ สะสม 24 ชั่วโมง ระหว่างวันที่ 12 กุมภาพันธ์ 2567 เวลา 07:00 น. ถึง วันที่ 13 กุมภาพันธ์ 2567 เวลา 07:00 น. และข้อมูลคาดการณ์ปริมาณน้ำฝนสะสม ดังแสดงในตารางนี้

สถานีโทรมาตร	ที่ตั้ง	ปริมาณฝนตรวจวัดสะสม (มม.)			ปริมาณฝนคาดการณ์ล่วงหน้า (มม.)		
		ฝนเมื่อวาน	ฝน 2 วัน	ฝน 3 วัน	วันนี้	1 วัน	2 วัน
บ้านโสธร (ค่ายศรีโสธร)	ต.หน้าเมือง อ.เมือง จ.ฉะเชิงเทรา	0.0	0.0	0.0	0.0	0.0	0.0
บ้านบางขนาก	ต.บางขนาก อ.บางน้ำเปรี้ยว จ.ฉะเชิงเทรา	0.0	0.0	0.0	0.0	0.0	0.0
บ้านโยธะกา	ต.บางเตย อ.บ้านสร้าง จ.ปราจีนบุรี	0.0	0.0	0.0	0.0	0.0	0.0
บ้านใหม่ (เขานางบัวช)	ต.ศรีนาวา อ.เมือง จ.นครนายก	0.0	2.0	2.0	0.0	0.0	0.0
บ้านสร้าง	ต.บ้านสร้าง อ.บ้านสร้าง จ.ปราจีนบุรี	0.0	0.0	0.0	0.0	0.0	0.0
บ้านหาดสูง	ต.วังตาล อ.กบินทร์บุรี จ.ปราจีนบุรี	0.0	0.0	0.0	0.0	0.0	0.0
บ้านโคกอุดม	ต.หนองกี่ อ.กบินทร์บุรี จ.ปราจีนบุรี	0.0	0.0	0.5	0.0	0.0	0.0
บ้านชะอม(แควหนุमान)	ต.ลำพันตา อ.นาดี จ.ปราจีนบุรี	0.0	0.0	0.0	0.0	0.0	0.0
บ้านเก่าเขาฉกรรจ์	ต.หนองหว้า อ.เขาฉกรรจ์ จ.สระแก้ว	0.0	0.0	0.0	0.0	0.0	0.0
บ้านแก่งไทร	ต.หนองบอน อ.เมือง จ.สระแก้ว	0.0	0.0	0.0	0.0	0.0	0.0
บ้านทุ่งยายชี	ต.ท่าตะเกียบ อ.ท่าตะเกียบ จ.ฉะเชิงเทรา	0.0	2.0	2.0	0.0	0.0	0.0
บ้านทุ่งกระทราย	ต.เกาะจันทร์ อ.เกาะจันทร์ จ.ชลบุรี	0.0	0.0	0.0	0.0	0.0	0.0
บ้านท่าไม้ป่า	ต.วัดโบสถ์ อ.เมือง จ.ปราจีนบุรี	0.0	0.0	0.0	0.0	0.0	0.0
บ้านวังกะจะ	ต.วังเย็น อ.แปลงยาว จ.ฉะเชิงเทรา	0.0	0.0	0.0	0.0	0.0	0.0
บ้านวังท่าช้าง	ต.วังท่าช้าง อ.กบินทร์บุรี จ.ปราจีนบุรี	0.0	0.0	0.0	0.0	0.0	0.0
บ้านโคกปีป (ศรีมโหสถ)	ต.โคกปีป อ.ศรีมโหสถ จ.ปราจีนบุรี	0.0	0.0	0.0	0.0	0.0	0.0
บ้านทับช้าง	ต.ทับช้าง อ.สอยดาว จ.จันทบุรี	0.0	1.0	1.0	0.0	0.0	0.0
บ้านช่อง	ต.วัดสุวรรณ อ.บ่อทอง จ.ชลบุรี	0.0	2.5	2.5	0.0	0.0	0.0



ระบบติดตามสถานการณ์น้ำทางไกลอัตโนมัติ

กองวิเคราะห์และประเมินสถานการณ์น้ำ กรมทรัพยากรน้ำ กระทรวงทรัพยากรธรรมชาติและสิ่งแวดล้อม
180/3 ถนนพระรามที่ 6 ซอย 34 แขวงพญาไท เขตพญาไท กรุงเทพมหานคร 10400 โทรศัพท์ 0 2271 6000
<http://tele-bangpakong.dwr.go.th>



รายงานสถานการณ์น้ำลุ่มน้ำบางปะกง วันที่ 13 กุมภาพันธ์ 2567

สถานีโทรมาตร	ที่ตั้ง	ปริมาณฝนตรวจวัดสะสม (มม.)			ปริมาณฝนคาดการณ์ล่วงหน้า (มม.)		
		ฝนเมื่อวาน	ฝน 2 วัน	ฝน 3 วัน	วันนี้	1 วัน	2 วัน
บ้านแก่งใหญ่	ต.แก่งดินสอ อ.นาดี จ.ปราจีนบุรี	0.0	0.0	0.0	0.0	0.0	0.0
บ้านตะคร้อเหนือ	ต.บุฝ้าย อ.ประจันตคาม จ.ปราจีนบุรี	0.0	0.0	0.0	0.0	0.0	0.0
บ้านตากฟ้า	ต.ซับมะกรูด อ.คลองหาด จ.สระแก้ว	0.0	0.0	0.0	0.0	0.0	0.0
บ้านห้วยชัน	ต.ช่องกุ่ม อ.วัฒนานคร จ.สระแก้ว	0.0	0.0	0.0	0.0	0.0	0.0
บ้านไทรทอง	ต.พระเพลิง อ.เขาฉกรรจ์ จ.สระแก้ว	0.0	1.0	1.0	0.0	0.0	0.0



ระบบติดตามสถานการณ์น้ำทางไกลอัตโนมัติ

กองวิเคราะห์และประเมินสถานการณ์น้ำ กรมทรัพยากรน้ำ กระทรวงทรัพยากรธรรมชาติและสิ่งแวดล้อม
180/3 ถนนพระรามที่ 6 ซอย 34 แขวงพญาไท เขตพญาไท กรุงเทพมหานคร 10400 โทรศัพท์ 0 2271 6000
<http://tele-bangpakong.dwr.go.th>



รายงานสถานการณ์น้ำลุ่มน้ำบางปะกง วันที่ 13 กุมภาพันธ์ 2567

3) สรุประดับน้ำรายวัน

สรุปสถานการณ์น้ำในพื้นที่ลุ่มน้ำบางปะกง จากข้อมูลตรวจวัดระดับน้ำของสถานีโทรมาตรโครงการติดตามสถานการณ์น้ำทางไกลอัตโนมัติ กรมทรัพยากรน้ำ ณ เวลา 07:00 น. ของวันที่ 13 กุมภาพันธ์ 2567 และข้อมูลระดับน้ำคาดการณ์จากแบบจำลองคณิตศาสตร์ ดังแสดงในตารางนี้

สถานีโทรมาตร	ที่ตั้ง	ระดับเตือนภัย (ม.รทก.)	ข้อมูลระดับน้ำตรวจวัด (ม.รทก.)		ระดับน้ำคาดการณ์ล่วงหน้า (ม.รทก.)				
			เมื่อวาน	วันนี้	1 วัน	2 วัน	3 วัน	แนวโน้ม	
บ้านโสธร (ค่ายศรีโสธร)	ต.หน้าเมือง อ.เมือง จ.ฉะเชิงเทรา	2.18	0.77	1.37	1.37	1.37	1.38	เพิ่มขึ้น ▲	
บ้านบางขนาก	ต.บางขนาก อ.บางน้ำเปรี้ยว จ.ฉะเชิงเทรา	1.27	0.44	0.44	0.44	0.44	0.44	เพิ่มขึ้น ▲	
บ้านโยธะกา	ต.บางเตย อ.บ้านสร้าง จ.ปราจีนบุรี	1.38	0.61	0.37	0.66	0.73	0.64	ลดลง ▼	
บ้านใหม่ (เขานางบัวช)	ต.ศรีนาวา อ.เมือง จ.นครนายก	11.25	7.74	6.97	7.89	8.13	7.85	ลดลง ▼	
บ้านสร้าง	ต.บ้านสร้าง อ.บ้านสร้าง จ.ปราจีนบุรี	3.20	0.87	0.37	0.97	1.12	0.94	ลดลง ▼	
บ้านหาดสูง	ต.วังตาล อ.กบินทร์บุรี จ.ปราจีนบุรี	11.00	1.05	1.15	1.15	1.15	1.16	เพิ่มขึ้น ▲	
บ้านโคกอุดม	ต.หนองกี่ อ.กบินทร์บุรี จ.ปราจีนบุรี	9.76	1.47	1.47	1.47	1.47	1.47	คงที่ ►	
บ้านชะอม(แควหนุมาน)	ต.สำพันตา อ.นาดี จ.ปราจีนบุรี	9.51	2.13	2.10	2.14	2.15	2.13	ลดลง ▼	
บ้านกุดบอน	ต.วังตะเคียน อ.กบินทร์บุรี จ.ปราจีนบุรี	17.49	5.26	5.26	5.27	5.28	5.29	เพิ่มขึ้น ▲	
บ้านเก่าเขาฉกรรจ์	ต.หนองหัว อ.เขาฉกรรจ์ จ.สระแก้ว	52.48	41.75	41.76	41.75	41.75	41.75	เพิ่มขึ้น ▲	
บ้านแก่งไทร	ต.หนองบอน อ.เมือง จ.สระแก้ว	33.96	25.81	25.82	25.87	25.92	25.97	เพิ่มขึ้น ▲	
บ้านทุ่งยายชี	ต.ท่าตะเกียบ อ.ท่าตะเกียบ จ.ฉะเชิงเทรา	9.67	1.18	1.29	1.29	1.29	1.30	เพิ่มขึ้น ▲	
บ้านทุ่งกระทราย	ต.เกาะจันทร์ อ.เกาะจันทร์ จ.ชลบุรี	6.95	2.45	2.45	2.45	2.46	2.46	เพิ่มขึ้น ▲	



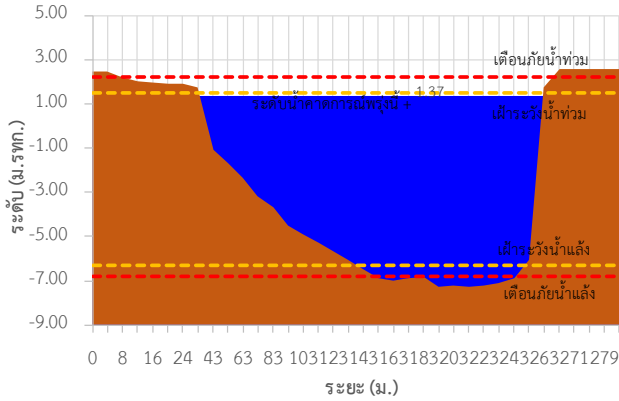
ระบบติดตามสถานการณ์น้ำทางไกลอัตโนมัติ

กองวิเคราะห์และประเมินสถานการณ์น้ำ กรมทรัพยากรน้ำ กระทรวงทรัพยากรธรรมชาติและสิ่งแวดล้อม
180/3 ถนนพระรามที่ 6 ซอย 34 แขวงพญาไท เขตพญาไท กรุงเทพมหานคร 10400 โทรศัพท์ 0 2271 6000
<http://tele-bangpakong.dwr.go.th>

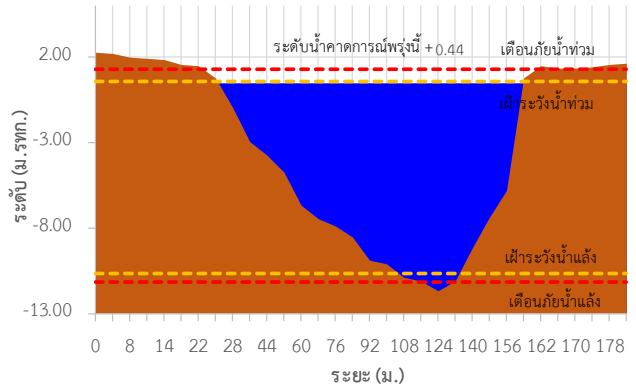


รายงานสถานการณ์น้ำลุ่มน้ำบางปะกง วันที่ 13 กุมภาพันธ์ 2567

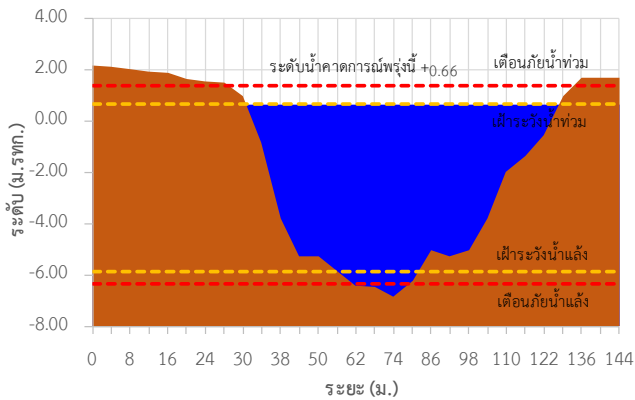
TC151003 บ้านโสร (ค่ายศรีโสร) ต.หน้าเมือง อ.เมือง จ.ฉะเชิงเทรา



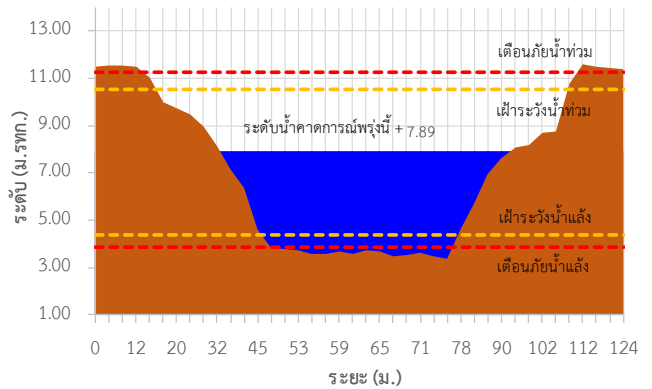
TC151002 บ้านบางขนาก ต.บางขนาก อ.บางน้ำเปรี้ยว จ.ฉะเชิงเทรา



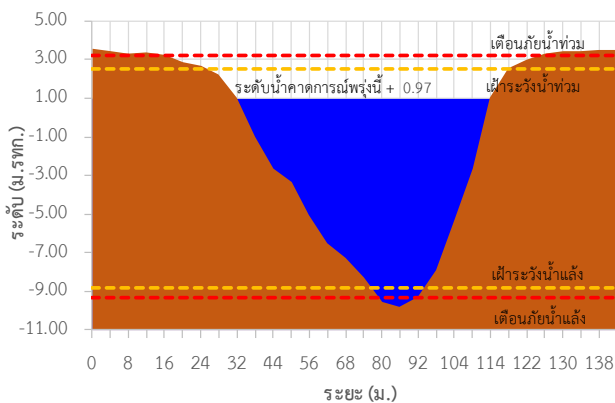
TC150603 บ้านโยธะกา ต.บางเตย อ.บ้านสร้าง จ.ปราจีนบุรี



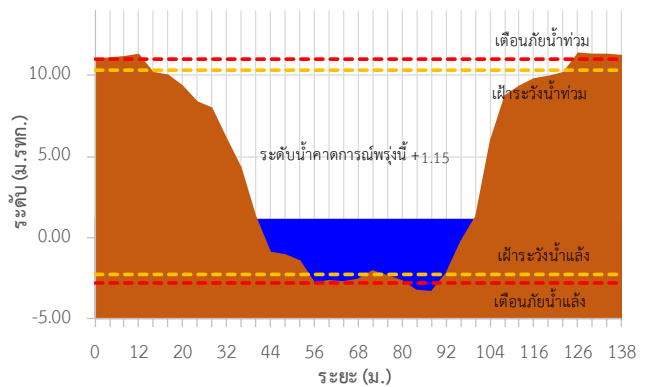
TC150602 บ้านใหม่ (เขานางบวช) ต.ศรีนาวา อ.เมือง จ.นครนายก



TC150503 บ้านสร้าง ต.บ้านสร้าง อ.บ้านสร้าง จ.ปราจีนบุรี



TC150501 บ้านหาดสูง ต.วังดาล อ.กบินทร์บุรี จ.ปราจีนบุรี





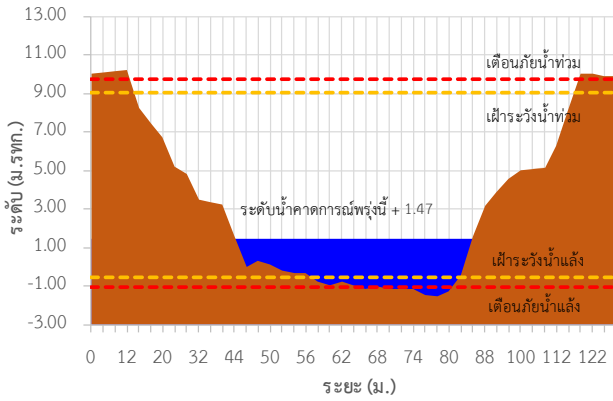
ระบบติดตามสถานการณ์น้ำทางไกลอัตโนมัติ

กองวิเคราะห์และประเมินสถานการณ์น้ำ กรมทรัพยากรน้ำ กระทรวงทรัพยากรธรรมชาติและสิ่งแวดล้อม
180/3 ถนนพระรามที่ 6 ซอย 34 แขวงพญาไท เขตพญาไท กรุงเทพมหานคร 10400 โทรศัพท์ 0 2271 6000
<http://tele-bangpakong.dwr.go.th>

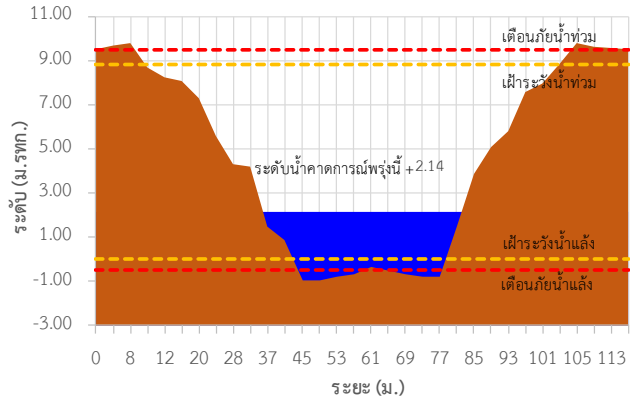


รายงานสถานการณ์น้ำลุ่มน้ำบางปะกง วันที่ 13 กุมภาพันธ์ 2567

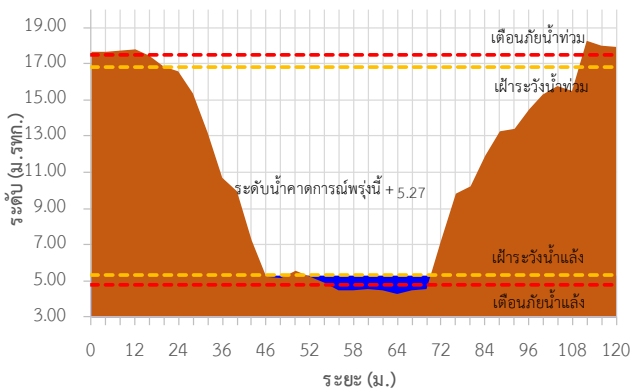
TC150407 บ้านโคกอุดม ต.หนองก่ อ.กบินทร์บุรี จ.ปราจีนบุรี



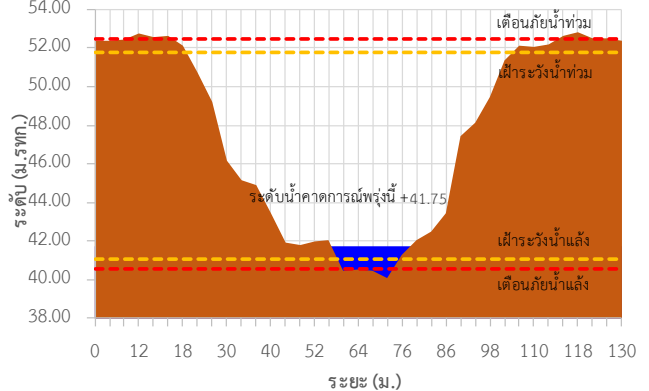
TC150408 บ้านช่อม(แควหนูมาน) ต.ลำพันตา อ.นาดี จ.ปราจีนบุรี



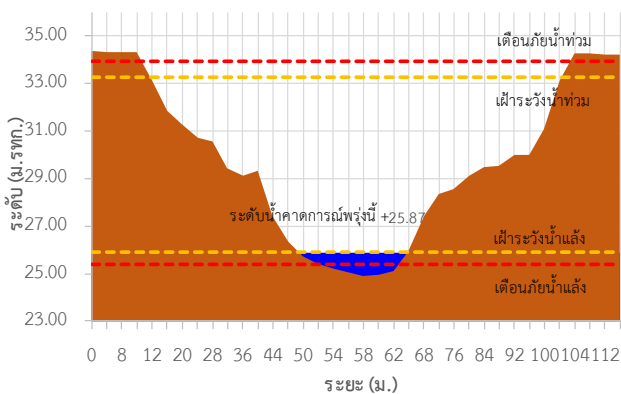
TC150301 บ้านกุดบอน ต.วังตะเคียน อ.กบินทร์บุรี จ.ปราจีนบุรี



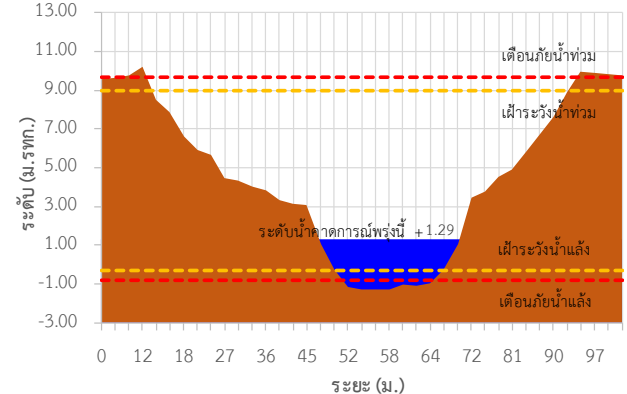
TC150105 บ้านเก่าเขาฉกรรจ์ ต.หนองหัว อ.เขาฉกรรจ์ จ.สระแก้ว



TC150204 บ้านแก่งไทร ต.หนองบอน อ.เมือง จ.สระแก้ว

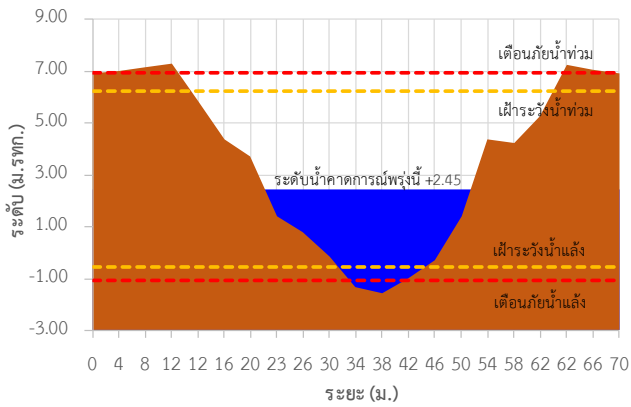


TC150801 บ้านทุ่งยายชี ต.ท่าตะเียบ อ.ท่าตะเียบ จ.ฉะเชิงเทรา



รายงานสถานการณ์น้ำลุ่มน้ำบางปะกง วันที่ 13 กุมภาพันธ์ 2567

TC150901 บ้านทุ่งกระทราย ต.เกาะจันทร์ อ.เกาะจันทร์ จ.ชลบุรี



4) รายงานข้อมูลภาพ CCTV



TC151002 : บ้านบางขนาก
 ต.หนองหว้า อ.เขาฉกรรจ์ จ.สระแก้ว



TC150503 : บ้านสร้าง
 ต.บ้านสร้าง อ.บ้านสร้าง จ.ปราจีนบุรี



TC150501 : บ้านหาดสูง
 ต.วังตาล อ.กบินทร์บุรี จ.ปราจีนบุรี



ระบบติดตามสถานการณ์น้ำทางไกลอัตโนมัติ

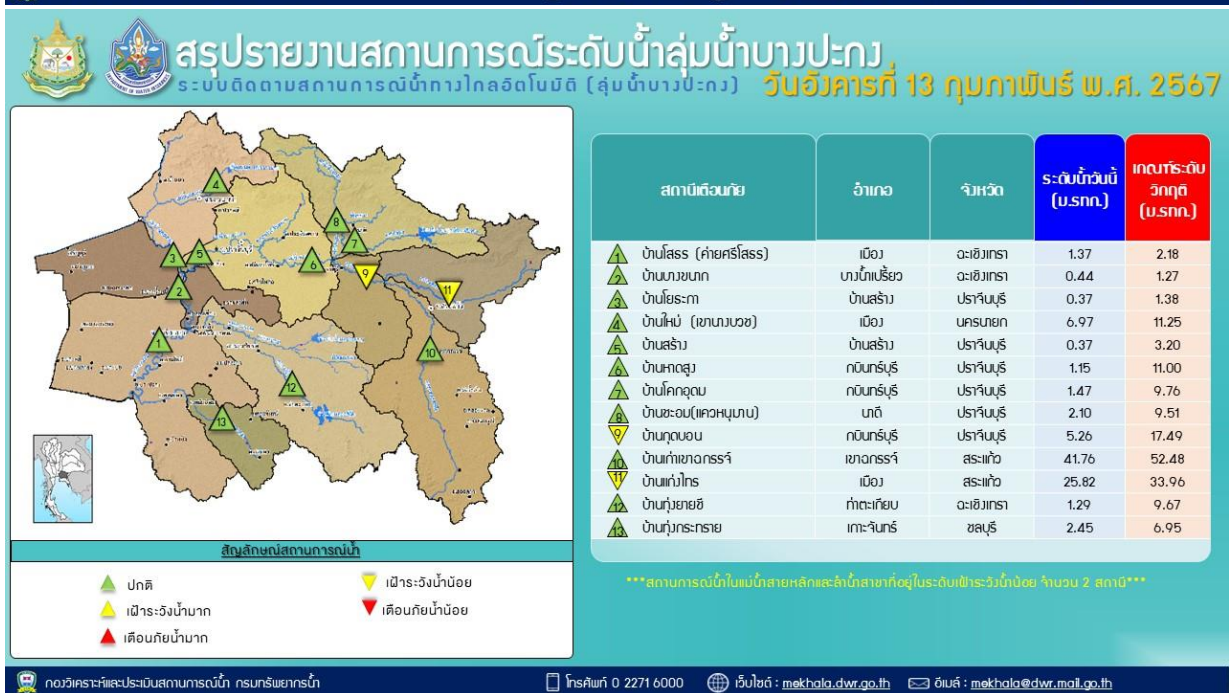
กองวิเคราะห์และประเมินสถานการณ์น้ำ กรมทรัพยากรน้ำ กระทรวงทรัพยากรธรรมชาติและสิ่งแวดล้อม
180/3 ถนนพระรามที่ 6 ซอย 34 แขวงพญาไท เขตพญาไท กรุงเทพมหานคร 10400 โทรศัพท์ 0 2271 6000
<http://tele-bangpakong.dwr.go.th>



รายงานสถานการณ์น้ำลุ่มน้ำบางปะกง วันที่ 13 กุมภาพันธ์ 2567

5) สรุปสถานการณ์น้ำ

สรุปสถานการณ์น้ำในพื้นที่ลุ่มน้ำบางปะกง สถานีบ้านกุดบอน สถานีบ้านแก่งไทร อยู่ในภาวะเฝ้าระวังน้ำน้อย ส่วนสถานีอื่นๆอยู่ในภาวะปกติ ระดับน้ำในลำน้ำส่วนใหญ่มีแนวโน้มเพิ่มขึ้น





ระบบติดตามสถานการณ์น้ำทางไกลอัตโนมัติ

กองวิเคราะห์และประเมินสถานการณ์น้ำ กรมทรัพยากรน้ำ กระทรวงทรัพยากรธรรมชาติและสิ่งแวดล้อม
180/3 ถนนพระรามที่ 6 ซอย 34 แขวงพญาไท เขตพญาไท กรุงเทพมหานคร 10400 โทรศัพท์ 0 2271 6000
<http://tele-bangpakong.dwr.go.th>



รายงานสถานการณ์น้ำลุ่มน้ำบางปะกง วันที่ 13 กุมภาพันธ์ 2567

