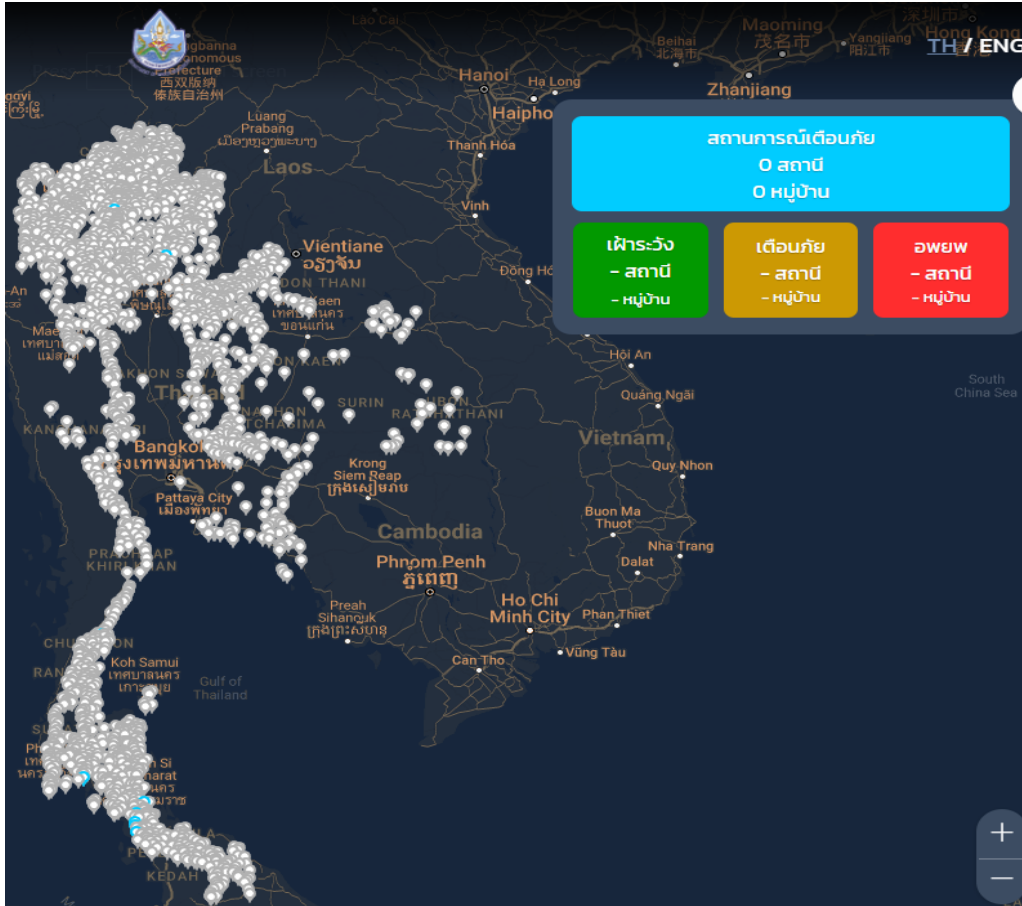


รายงานสถานการณ์พื้นที่เสี่ยงอุทกภัยน้ำหลากในเขตพื้นที่ลาดเชิงเขา

วันที่ 21 มกราคม 2567 เวลา 15:00 น.

1) Early Warning System (21 มกราคม 2567 เวลา 15.00 น)

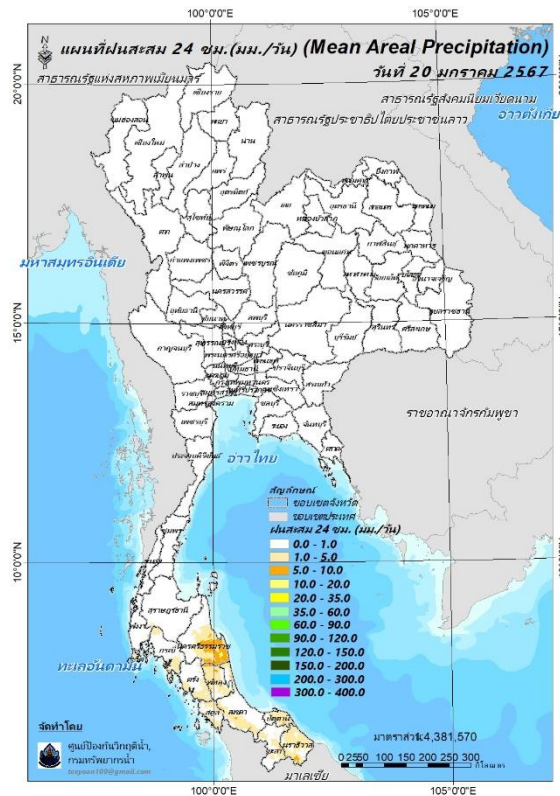
สถานี Early Warning System มีปริมาณฝนตกย้อนหลัง 12 ชั่วโมง 11 หมู่บ้าน



ที่มา : กองวิจัย พัฒนาและอุทกวิทยา

2) ปริมาณฝน

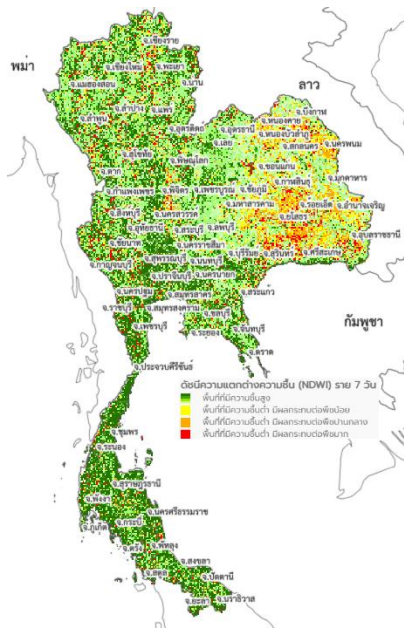
ผลการเปรียบเทียบปริมาณฝนสะสม 24 ชั่วโมง ของวันที่ 19 – 20 ธันวาคม 2566 (เวลา 15:00 น.) จากระบบของ Southeast Asia Flash Flood Guidance System (SEAFFGS) แสดงให้เห็นว่ามีปริมาณฝนตกบริเวณภาคใต้บางส่วน มีปริมาณฝนสะสมประมาณ 1 - 5 มม./วัน ส่วนบริเวณจังหวัดนครศรีธรรมราช ปริมาณฝนสะสมประมาณ 5 – 10 มม./วัน



ปริมาณฝนสะสม 24 ชั่วโมง (SEAFFGS)

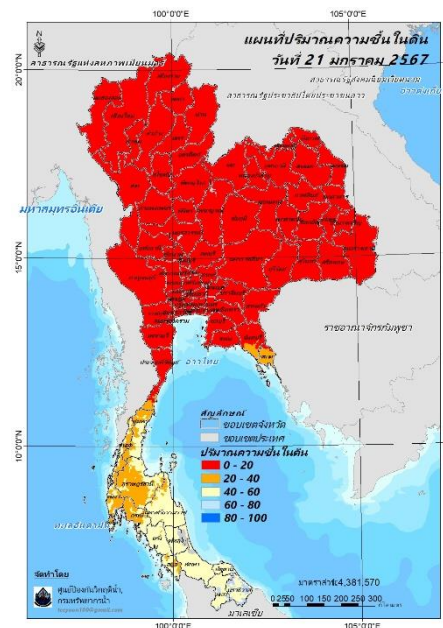
3) ปริมาณความชื้นในดิน

ปริมาณความชื้นในดินจากแผนที่ดาวเทียมของ Gistda (ดัชนีความแตกต่าง (NDWI) ราย 7 วัน) และค่าความชื้นในดินที่ได้จากระบบ SEAFFGS พบว่าบริเวณภาคใต้ มีค่าความชื้นอยู่ในเกณฑ์ประมาณร้อยละ 60 - 80 สภาวะดังกล่าวหมายถึงดินในพื้นที่บริเวณดังกล่าวยังสามารถรองรับปริมาณน้ำฝนได้อีกประมาณ 40% ก่อนที่จะเข้าสู่สภาพอิ่มตัว



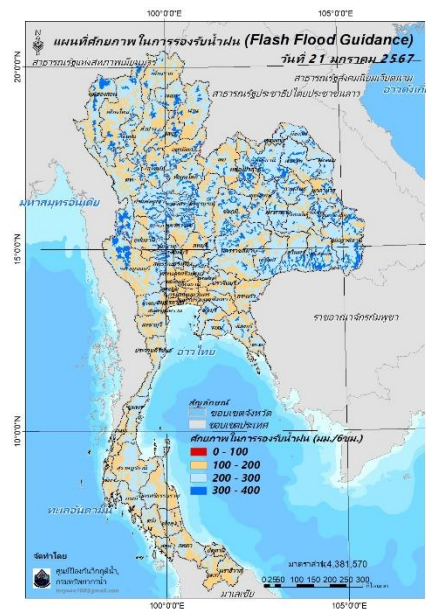
แผนที่ดาวเทียมของ Gistda

(13 - 20 ม.ค. 67)



ปริมาณความชื้นในดิน (SEAFFGS)

4) ศักยภาพในการรองรับน้ำฝน FFG (Flash Flood Guidance)



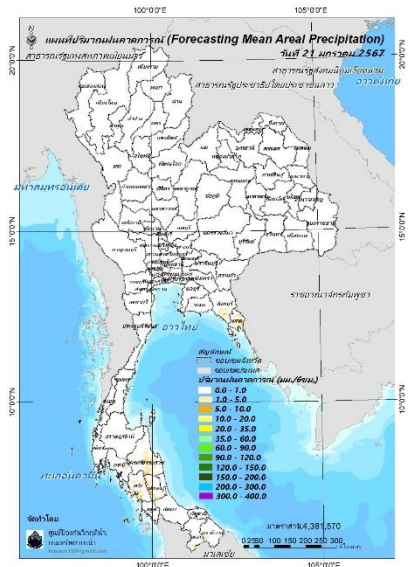
โดยศักยภาพในการรองรับน้ำฝนของพื้นที่จังหวัดพิษณุโลก หนองคาย และสระแก้ว สามารถรองรับปริมาณฝนได้น้อยกว่า 100 มม./ 6ชม

FFG หมายถึง ค่าความสามารถในการรองรับปริมาณฝนของพื้นที่นั้นๆ ก่อนที่จะเกิดสภาวะน้ำล้นตลิ่งที่จุดออกของปลายพื้นที่ โดยค่า FFG 06-hr หมายถึง ปริมาณฝนที่จะส่งผลให้เกิดสภาวะน้ำล้นตลิ่งที่ปลายลุ่มน้ำในอีก 6 ชั่วโมงข้างหน้า (มม./6ชม.)

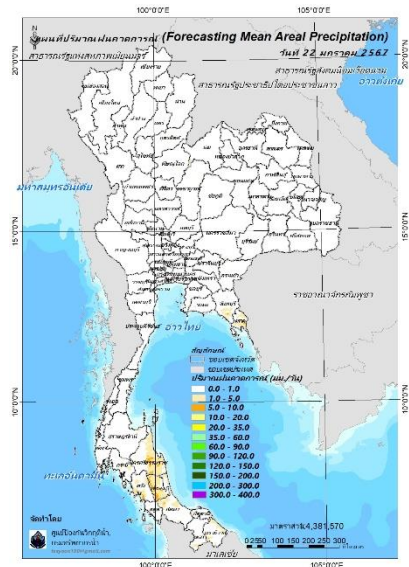
5) ปริมาณฝนคาดการณ์ล่วงหน้า

ปริมาณฝนคาดการณ์ในวันที่ 20 มกราคม 2567 เวลา 21.00 น. บริเวณภาคภาคใต้บางส่วน มีปริมาณฝนสะสม 6 ชั่วโมงข้างหน้า 1 – 5 มม. ส่วนบริเวณจังหวัดจันทบุรี ตราด กระบี่ ยะลา และนราธิวาส จะมีปริมาณฝนสะสม 6 ชั่วโมงข้างหน้า 1 – 5 มม. ส่วนบริเวณจังหวัดนครศรีธรรมราช พัทลุง และตรัง จะมีปริมาณฝนสะสม 6 ชั่วโมงข้างหน้า 5 – 10 มม.

ปริมาณฝนคาดการณ์ในวันที่ 21 มกราคม 2567 เวลา 15.00 น. บริเวณภาคตะวันออกเฉียงเหนือและภาคใต้บางส่วน มีปริมาณฝนสะสม 6 ชั่วโมงข้างหน้า 1 – 5 มม. ส่วนบริเวณจังหวัดนครศรีธรรมราช และตรัง จะมีปริมาณฝนสะสม 6 ชั่วโมงข้างหน้า 5 - 10 มม. ส่วนบริเวณจังหวัดพัทลุง จะมีปริมาณฝนสะสม 6 ชั่วโมงข้างหน้า 10 – 20 มม.



ปริมาณฝนคาดการณ์ในวันที่ 20 มกราคม 2567

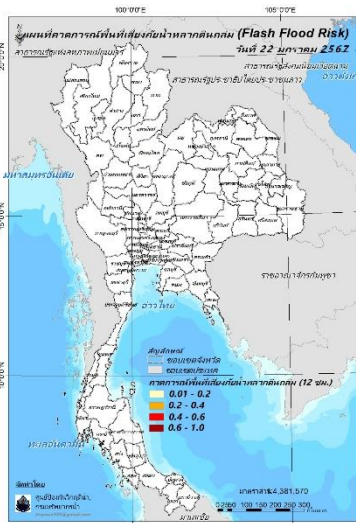


ปริมาณฝนคาดการณ์ในวันที่ 21 มกราคม 2567

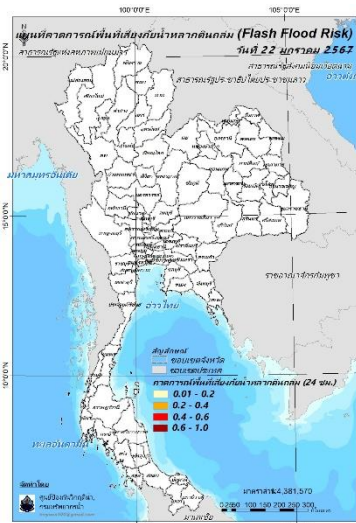
6) ความเสี่ยงจากน้ำท่วม

- การคาดการณ์พื้นที่เสี่ยงภัยน้ำหลากดินถล่มจากข้อมูล SEAFFGS วันที่ 21 มกราคม 2567 ในอีก 12 ชม. 24 ชม. และ 36 ชม. ไม่พบพื้นที่เสี่ยง

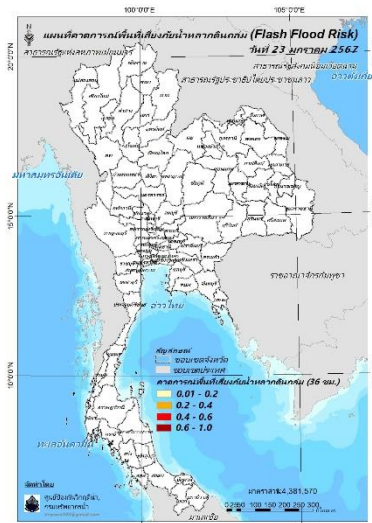
แผนที่แสดงการคาดการณ์พื้นที่เสี่ยงภัยน้ำหลากดินถล่ม วันที่ 21 มกราคม 2567



วันที่ 21 ม.ค. 2567 (03:00 น.)



วันที่ 21 ม.ค. 2567 (15:00 น.)



วันที่ 22 ม.ค. 2567 (03:00 น.)

คำแนะนำ: ข้อมูลดังกล่าวเป็นการคาดการณ์พื้นที่เสี่ยงภัยน้ำหลาก โดยอาศัยข้อมูลปริมาณฝนจากดาวเทียม ดังนั้นรายงานฉบับนี้ควรใช้งานควบคู่ไปกับการตรวจวัดปริมาณฝนจริงภาคสนาม และข้อมูลจากเรดาร์เพื่อประกอบการตัดสินใจ