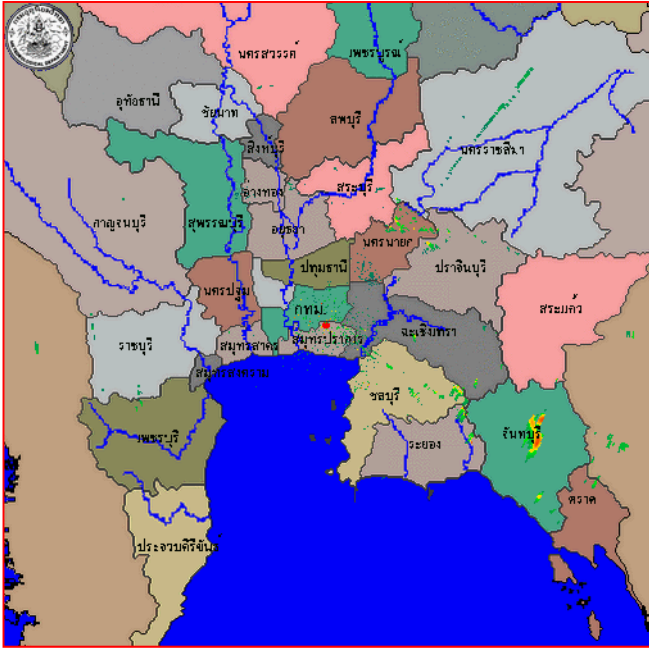


๓. เรดาร์ตรวจอากาศ ณ วันที่ ๒๑ มีนาคม ๒๕๕๙ (ที่มา: กรมอุตุนิยมวิทยา)



สถานีสุวรรณภูมิ เวลา ๐๗.๓๐ น.



สถานีขอนแก่น เวลา ๐๗.๔๕ น.

จากเรดาร์ตรวจอากาศจะพบว่า มีกลุ่มเมฆฝนกระจายบริเวณภาคกลาง ภาคตะวันออก และภาคตะวันออกเฉียงเหนือ

๔. สถานการณ์น้ำในอ่างเก็บน้ำขนาดใหญ่ ณ วันที่ ๒๐ มีนาคม ๒๕๕๙ (ที่มา: กรมชลประทาน)

สภาพน้ำในอ่างเก็บน้ำขนาดใหญ่ ปริมาณน้ำในอ่างฯ ๓๕,๑๘๖ ล้าน ลบ.ม. คิดเป็นร้อยละ ๕๐ (ปริมาณน้ำใช้การได้ ๑๑,๖๘๓ ล้าน ลบ.ม. คิดเป็นร้อยละ ๒๕) ปริมาณน้ำในอ่างฯ เทียบกับปี ๒๕๕๘ (๓๙,๘๔๘ ล้าน ลบ.ม. คิดเป็นร้อยละ ๕๗) น้อยกว่าปี ๒๕๕๘ จำนวน ๔,๖๖๒ ล้าน ลบ.ม. ปริมาณน้ำไหลลงอ่างฯ จำนวน ๑๒.๓๓ ล้าน ลบ.ม. ปริมาณน้ำระบายจำนวน ๗๐.๖๗ ล้าน ลบ.ม. สามารถรับน้ำได้อีก ๓๕,๑๘๔ ล้าน ลบ.ม. ในช่วงฤดูแล้งตั้งแต่ ๑ พฤศจิกายน ๒๕๕๘ ถึงปัจจุบัน ปริมาณน้ำไหลลงอ่างฯ สะสม จำนวน ๓,๓๕๙ ล้าน ลบ.ม. ปริมาณน้ำระบายสะสม จำนวน ๗,๖๘๕ ล้าน ลบ.ม.

อ่างเก็บน้ำ	ปริมาณน้ำในอ่าง		ปริมาณน้ำใช้การได้		ปริมาณน้ำไหลลงอ่าง		ปริมาณน้ำระบาย		ปริมาณน้ำรับได้อีก (ล้าน ม. ^๓) (ความจุที่ รนส.- ปริมาณน้ำปัจจุบัน)
	ปริมาณ (ล้าน ม. ^๓)	% น้ำเก็บกัก	ปริมาณ (ล้าน ม. ^๓)	% น้ำใช้การ	วันนี้ (ล้าน ม. ^๓)	เมื่อวาน (ล้าน ม. ^๓)	วันนี้ (ล้าน ม. ^๓)	เมื่อวาน (ล้าน ม. ^๓)	
๑.ภูมิพล	๔,๔๙๕	๓๓	๖๙๕	๗	๐.๐๐	๐.๐๐	๕.๐๐	๕.๐๐	๘,๙๖๗
๒.สิริกิติ์	๔,๑๔๗	๔๔	๑,๒๙๗	๑๙	๑.๔๒	๒.๔๗	๑๐.๖๑	๑๐.๐๑	๖,๔๙๓
๓.จุฬาภรณ์	๕๙	๓๖	๒๒	๑๗	๐.๐๒	๐.๐๒	๐.๐๐	๐.๐๐	๑๔๘
๔.อุบลรัตน์	๖๐๕	๒๕	๒๔	๑	๐.๐๐	๐.๒๙	๐.๘๐	๐.๘๐	๑,๘๒๖
๕.ลำปาว	๕๑๐	๒๖	๔๑๐	๒๑	๐.๐๐	๐.๐๐	๕.๐๓	๕.๐๔	๑,๙๔๐
๖.สิรินธร	๑,๐๗๘	๕๕	๒๔๗	๒๒	๐.๓๘	๐.๓๙	๐.๐๐	๒.๐๑	๘๘๘
๗.ป่าสักชลสิทธิ์	๓๔๑	๓๖	๓๓๘	๓๕	๐.๐๐	๐.๐๐	๑.๗๕	๑.๗๕	๖๑๙
๘.ศรีนครินทร์	๑๒,๒๙๒	๖๙	๒,๐๒๗	๒๗	๐.๐๐	๐.๐๐	๗.๗๑	๗.๘๙	๖,๕๕๘
๙.วีรลพการณ	๔,๔๒๐	๕๐	๑,๔๐๘	๒๔	๐.๐๐	๐.๙๗	๑๑.๐๑	๑๐.๒๑	๖,๕๘๐
๑๐.ขุนด่านปราการชล	๙๓	๔๒	๘๙	๔๐	๐.๐๑	๐.๐๑	๑.๖๗	๑.๖๗	๑๓๓
๑๑.รัชชประภา	๔,๒๘๔	๗๖	๒,๙๓๒	๖๘	๖.๖๗	๑.๕๖	๑๖.๗๘	๑๓.๒๒	๒,๓๓๖
๑๒.บางบาล	๙๔๓	๖๕	๖๘๓	๕๗	๑.๗๙	๑.๒๙	๔.๑๙	๔.๑๒	๗๓๑

๕. สถานการณ์น้ำในประเทศ ณ วันที่ ๑๗ - ๒๑ มีนาคม ๒๕๕๙ (ที่มา: กรมชลประทาน)

สถานี	แม่น้ำ	อำเภอ	จังหวัด	ระดับ ตลิ่ง (ม.รทก.)	ระดับน้ำ (ม.รทก.)					แนวโน้ม
					พฤษภาคม	ตุลาคม	พฤศจิกายน	ธันวาคม	มกราคม	
					๑๗ มี.ค.	๑๘ มี.ค.	๑๙ มี.ค.	๒๐ มี.ค.	๒๑ มี.ค.	
P.๑	ปิง	เมือง	เชียงใหม่	๓.๗๐	๐.๖๙	๐.๖๖	๐.๗๓	๑.๐๐	๐.๙๕	ลดลง
W.๑C	วัง	เมือง	ลำปาง	๕.๒๐	-๐.๒๕	-๐.๒๔	-๐.๑๘	-๐.๑๖	-๐.๑๓	เพิ่มขึ้น
Y.๔	ยม	เมือง	สุโขทัย	๗.๔๕	๐.๖๘	๐.๗๑	๐.๗๕	-๐.๒๘	-๐.๓๗	ลดลง
N.๖๗	น่าน	ชุมแสง	นครสวรรค์	๒๘.๓๐	๑๘.๗๔	๑๘.๗๒	๑๘.๗๒	๑๘.๗๙	๑๘.๘๐	เพิ่มขึ้น
C.๑๓	เจ้าพระยา	สรรพยา	ชัยนาท	๑๖.๓๔	๑๔.๖๑	๑๔.๕๐	๑๔.๔๑	๑๔.๓๖	๑๔.๓๓	ลดลง
M.๖A	มูล	สตึก	บุรีรัมย์	๕.๔๐	๐.๔๑	๐.๔๔	๐.๔๐	๐.๔๐	๐.๔๐	ทรงตัว
M.๗	มูล	เมือง	อุบลราชธานี	๗.๐๐	๑.๖๐	๑.๖๙	๑.๖๘	๑.๖๕	๑.๖๔	ลดลง
M.๑๙๑	ลำตะคอง	เมือง	นครราชสีมา	๓.๐๐	๐.๓๘	๐.๔๐	๐.๔๐	๐.๓๘	๐.๖๑	เพิ่มขึ้น
M.๑๕๙	ลำชี	จอมพระ	สุรินทร์	๑๑.๓๐	๒.๐๕	๒.๐๔	๒.๐๔	๒.๐๔	***	***
M.๙๕	ลำเสียวใหญ่	สุวรรณภูมิ	ร้อยเอ็ด	๓.๒๐	๑.๕๙	๑.๕๗	๑.๕๖	๑.๕๕	๑.๕๒	ลดลง
X.๖๔	คลองท่าชะ	ท่าชะ	ชุมพร	๑๗.๑๓	๗.๗๐	๗.๗๐	๗.๗๐	๗.๗๐	๗.๗๐	ทรงตัว
X.๑๔๙	คลองกลาย	นบพิตำ	นครศรีธรรมราช	๓๓.๙๖	๒๙.๐๑	๒๙.๐๑	๒๘.๙๙	๒๘.๙๙	๒๘.๙๘	ลดลง
X.๒๗๔	แม่น้ำโก-ลก	แว้ง	นราธิวาส	๒๒.๔๐	๑๘.๕๓	๑๘.๕๒	๑๘.๕๒	๑๘.๕๒	๑๘.๕๑	ลดลง
X.๓๗A	แม่น้ำตาปี	พระแสง	สุราษฎร์ธานี	๑๐.๗๖	๔.๘๐	๔.๘๐	๔.๘๑	๔.๗๘	๔.๗๔	ลดลง

*** ยังไม่ได้รับรายงาน

๖. สถานการณ์น้ำในพื้นที่ลุ่มน้ำโขง ณ วันที่ ๒๑ มีนาคม ๒๕๕๙ (ที่มา: MRC : Mekong River Commission)

สถานี	ระดับตลิ่ง (เมตร)	ระดับน้ำ (เมตร)	ต่ำกว่าระดับตลิ่ง (เมตร)	แนวโน้ม
อ.เชียงแสน จ.เชียงราย	๑๑.๘๐	๓.๓๔	๘.๔๖	เพิ่มขึ้น
อ.เชียงคาน จ.เลย	๑๗.๔๐	๕.๔๒	๑๑.๙๘	เพิ่มขึ้น
อ.เมือง จ.หนองคาย	๑๒.๒๐	๒.๒๕	๙.๙๕	เพิ่มขึ้น
อ.เมือง จ.นครพนม	๑๒.๗๐	๑.๒๙	๑๑.๔๑	เพิ่มขึ้น
อ.เมือง จ.มุกดาหาร	๑๒.๘๐	๑.๘๒	๑๐.๙๘	เพิ่มขึ้น
อ.โขงเจียม จ.อุบลราชธานี	๑๕.๕๐	๒.๐๕	๑๓.๔๕	เพิ่มขึ้น

๖. สถานการณ์เตือนภัย Early Warning ณ วันที่ ๒๑ มีนาคม ๒๕๕๙ (ที่มา: สำนักวิจัย พัฒนาและอุทกวิทยา กรมทรัพยากรน้ำ) [เวลา ๑๕.๐๐ น.(เมื่อวาน) - ๐๘.๐๐ น.(วันนี้)]

การแจ้งเตือน	สถานี	การแจ้งเตือน
เตือนสีแดง (อพยพ)	-	-
เตือนสีเหลือง (เตือนภัย)	-	-
เตือนสีเขียว (เฝ้าระวัง)	-	-

*ได้รับข้อมูลจากทาง Social Media โดยโปรแกรม Line ศูนย์อุทกภัย ทน.

๗. เหตุการณ์วิกฤตน้ำปัจจุบัน ณ วันที่ ๒๑ มีนาคม ๒๕๕๙ [เวลา ๑๕.๐๐ น.(เมื่อวาน) - ๐๘.๐๐ น.(วันนี้)]

ไม่มีเหตุการณ์วิกฤตน้ำ

๘. สถานการณ์ภัยแล้ง ณ วันที่ ๒๑ มีนาคม ๒๕๕๙ (ที่มา : กรมป้องกันและบรรเทาสาธารณภัย)

จังหวัดที่ประกาศเขตการให้ความช่วยเหลือผู้ประสบภัยพิบัติกรณีฉุกเฉิน (ภัยแล้ง) ตามระเบียบกระทรวงการคลังว่าด้วยเงินอุดหนุนราชการเพื่อช่วยเหลือผู้ประสบภัยพิบัติกรณีฉุกเฉิน พ.ศ. ๒๕๕๖ จำนวน ๒๑ จังหวัด ๑๐๔ อำเภอ ๕๐๗ ตำบล ๔,๓๕๕ ปัจจุบันยังคงเหลือมีการประกาศเขตฯ (ภัยแล้ง) จำนวน ๑๗ จังหวัด ๖๗ อำเภอ ๓๐๕ ตำบล ๒,๕๗๖ หมู่บ้าน

ที่	จังหวัด	อำเภอ	ตำบล	หมู่บ้าน	รายชื่ออำเภอที่ประกาศเขตภัยพิบัติฯ
๑	เชียงใหม่	๓	๕	๒๒	ดอยเต่า สันกำแพง แม่ริม
๒	อุดรธานี	๒	๑๑	๑๐๒	เมืองอุดรธานี ท่าปลา
๓	พะเยา	๖	๓๐	๒๐๑	เมืองพะเยา ดอกคำใต้ แม่ใจ จุน ภูกามยาว เชียงคำ
๔	สุโขทัย	๘	๔๐	๒๘๖	สวรรคโลก ศรีนคร ศรีสำโรง ศรีสันตลักษ์ เมือง ศิริมาศทุ่งเสลี่ยม บ้านด่านลานหอย
๕	นครสวรรค์	๒	๒	๑๙	เมือง ชุมแสง
๖	น่าน	๑	๑	๒	สองแคว
๗	นครราชสีมา	๑๐	๖๒	๖๕๙	ขามสะแกแสง คง บัวลาย แก้มสนามนาง โนนไทย ด่านขุนทด โนนสูง เทพารักษ์ พระทองคำ บัวใหญ่
๘	นครพนม	๒	๖	๕๔	นาหว้า โพนสวรรค์
๙	มหาสารคาม	๔	๒๗	๓๑๑	กันทรวิชัย โกสุมพิสัย ชื่นชม เชียงยืน
๑๐	บุรีรัมย์	๓	๗	๓๒	เมือง พลับพลาชัย ห้วยราช
๑๑	สุรินทร์	๑	๑	๔	จอมพระ
๑๒	กาญจนบุรี	๒	๖	๔๗	ห้วยกระเจา ท่าม่วง
๑๓	เพชรบุรี	๕	๗	๙๘	ชะอำ แก่งกระจาน บ้านลาด เขาย้อย ท่ายาง
๑๔	ชัยนาท	๔	๑๒	๑๒๑	มโนรมย์ หนองมะโมง วัดสิงห์ เนินขาม
๑๕	สระแก้ว	๔	๒๘	๒๔๖	โคกสูง วัฒนานคร ตาพระยา อรัญประเทศ
๑๖	จันทบุรี	๙	๔๙	๓๖๕	มะขาม ปังน้ำร้อน สอยดาว แก่งหางแมว ชลุม นายายอาม เมือง เขาคิชฌกูฏ ท่าใหม่ เกาะสีซัง
๑๗	ชลบุรี	๑	๑	๗	เกาะสีซัง
รวม ๑๗ จังหวัด		๖๗	๓๐๕	๒,๕๗๖	

๙. การคาดหมายลักษณะอากาศ ๗ วันข้างหน้า (ระหว่างวันที่ ๒๑ - ๒๖ มีนาคม ๒๕๕๙)

ความกดอากาศต่ำเนื่องจากความร้อนปกคลุมประเทศไทย ทำให้มีอากาศร้อนโดยทั่วไปและมีอากาศร้อนจัดหลายพื้นที่และมีฟ้าหลัวในตอนกลางวัน ตลอดช่วง ประกอบกับมีลมตะวันออกเฉียงใต้พัดปกคลุมบริเวณอ่าวไทยและภาคใต้ ลักษณะเช่นนี้ทำให้ภาคตะวันออกเฉียงเหนือและภาคใต้มีฝนบางแห่ง ส่วนในช่วงวันที่ ๒๔-๒๖ มี.ค. บริเวณความกดอากาศสูงจากประเทศจีนจะแผ่ลงมาปกคลุมภาคตะวันออกเฉียงเหนือของประเทศไทยและทะเลจีนใต้ ในขณะที่ประเทศไทยมีอากาศร้อนโดยทั่วไป ลักษณะเช่นนี้ทำให้ภาคตะวันออกเฉียงเหนือ ภาคตะวันออก และภาคกลาง มีฝนฟ้าคะนองกับมีลมกระโชกแรงในระยะแรก โดยอุณหภูมิลดลง ๕-๗ องศาเซลเซียสในภาคตะวันออกเฉียงเหนือ

จึงเรียนมาเพื่อโปรดทราบ

นายสุพจน์ ไตรวิจักษณ์ชัยกุล
อธิบดีกรมทรัพยากรน้ำ