

รายงานสรุปสภาพน้ำในอ่างเก็บน้ำขนาดใหญ่และขนาดกลาง

รายงานสถานการณ์ ณ วันที่ 4 มกราคม 2567

ปริมาณน้ำในอ่างที่ใช้การได้ในสัดส่วนที่ + มากกว่า / - น้อยกว่า สัปดาห์ก่อน 506.74 ล้าน ลบ.ม.

สรุปสถานการณ์ปริมาณน้ำในอ่างเก็บน้ำที่ใช้ในทุกกิจกรรมทั้งประเทศ ย้อนกว่า ปริมาณน้ำที่ไหลเข้าอ่าง เมื่อเทียบกับปริมาณที่ผ่านมา สถานการณ์อยู่ระหว่างเก็บกัก

ปริมาณน้ำรวมทั่วประเทศ 71,090 ล้าน ลบ.ม. (100%)

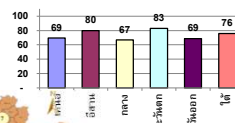
ส่วนประกอบ (100%)



ปริมาณน้ำในอ่างเก็บน้ำทั่วประเทศ ณ วันที่ 4 มกราคม 2567 เก็บกัก 64,326 ล้าน ลบ.ม. หรือ เท่ากับ 76%

วันที่ 4 มกราคม 2566 เก็บกัก 56,687 ล้าน ลบ.ม. หรือ เท่ากับ 80%

% ปริมาณน้ำรวมแต่ละภาคียังจับ



สรุปสถานการณ์ปริมาณน้ำในอ่างเก็บน้ำ: ดึงที่ 1 ล้าน, ลดลง 34 ล้าน, เพิ่มขึ้น 3 ล้าน

Table showing water status by province (ภาค) with columns for decrease, increase, total, change, and status.

Main data table with columns for province, dam name, volume, usage, and various percentages for different periods.

ที่มาข้อมูล : รายงานสรุปสภาพน้ำในอ่างเก็บน้ำขนาดใหญ่ทั่วประเทศ และรายงานสรุปสภาพน้ำในอ่างเก็บน้ำภาคตะวันออกเฉียงเหนือ กรมชลประทาน

หมายเหตุ :

- 1) อ่างเก็บน้ำขนาดใหญ่ หมายถึง อ่างเก็บน้ำที่มีความจุตั้งแต่ 100 ล้าน ลบ.ม. ขึ้นไป
2) เป็นอ่างเก็บน้ำที่อยู่ในความรับผิดชอบของกรมชลประทาน(10) นอกนั้นอยู่ในความรับผิดชอบของกรมชลประทาน(28)
3) เป็นอ่างเก็บน้ำขนาดกลางที่มีความสำคัญต่อการชลประทานและการประปา ของส่วนราชการฝั่งทะเลตะวันออก
4) จังหวัดที่มีอ่างเก็บน้ำขนาดใหญ่มีจำนวน 26 จังหวัด ไม่มี 50 จังหวัด
5) ที่มา : กรมชลประทาน และกรมไฟฟ้าฝ่ายผลิตแห่งประเทศไทย
รบก. หมายถึง ระดับน้ำเก็บกักของอ่าง



ศูนย์มขสฯ กองวิเคราะห์และประเมินสถานการณ์น้ำ กรมทรัพยากรน้ำ

ลำดับของเขื่อนตามความยาว

1.ศรีนครินทร์ 2.ภูมิพล 3.สิริกิติ์ 4.ชาวาลงกรณ 5.ชัยพระภัก

6.ลูนศรี 7.สิรินธร 8.บางาง 9.ลำปาง 10.ป่าสัก

ลำดับของเขื่อนตามปริมาณน้ำใช้การได้

1.ภูมิพล 2.ศรีนครินทร์ 3.สิริกิติ์ 4.ชาวาลงกรณ 5.ชัยพระภัก

6.ลำปาง 7.ลูนศรี 8.บางาง 9.สิรินธร 10.ป่าสัก